

# Aula 1 – Introdução à **Lexicologia** e ao Estudo do Léxico

Você já parou para pensar na quantidade de palavras que usamos diariamente? E como elas se organizam, mudam de sentido ou até mesmo surgem e desaparecem? Nosso dia a dia é permeado por uma complexa rede de termos, expressões e significados que, muitas vezes, damos como garantidos. No entanto, por trás dessa aparente simplicidade, existe um universo fascinante de estudo que nos ajuda a compreender não apenas a língua, mas também a cultura e o pensamento humano.

Este é o ponto de partida da Lexicologia, uma área da Linguística que se debruça sobre o léxico de uma língua. Imagine que o léxico é como um vasto oceano de palavras, e a Lexicologia é o mapa e a bússola que nos permitem navegar por ele, entendendo suas correntes, suas profundezas e suas margens. Para estudantes universitários, compreender essa disciplina é fundamental para aprimorar a análise textual, a produção acadêmica e até mesmo a comunicação profissional. Para aqueles que buscam certificação em concursos, dominar esses conceitos é um diferencial competitivo, pois a clareza e a precisão terminológica são habilidades altamente valorizadas.

Ao longo desta aula, vamos desvendar os mistérios da Lexicologia, compreendendo seu objeto de estudo e suas principais distinções conceituais. Você será capaz de diferenciar termos como léxico, vocabulário e dicionário, além de identificar as unidades de análise que compõem o universo lexical de uma língua. Exploraremos também as conexões vitais da Lexicologia com outras áreas da Linguística, como Morfologia, Semântica e Sintaxe, mostrando como todas se entrelaçam para formar a tapeçaria complexa da linguagem. Prepare-se para uma jornada que transformará sua percepção sobre as palavras que nos cercam.

# O Que é **Lexicologia**? Desvendando o Objeto de Estudo

Muitas vezes, ao pensarmos em "palavras", nossa mente nos leva diretamente ao dicionário, aquela ferramenta essencial que usamos para buscar significados ou verificar a grafia correta. No entanto, o dicionário é apenas uma fotografia, um registro de um momento do léxico. A Lexicologia, por sua vez, não se contenta em apenas catalogar; ela busca entender o "porquê" e o "como" por trás dessas palavras, investigando sua vida, sua história e sua função dentro de um sistema linguístico.

Imagine que a Lexicologia é como um detetive que investiga a "vida secreta das palavras". Ela não se limita a saber que uma palavra existe, mas quer descobrir de onde ela veio (sua etimologia), como ela se relaciona com outras palavras (sinonímia, antonímia), como seu significado pode mudar ao longo do tempo ou em diferentes contextos, e como ela é usada pelos falantes. É um estudo dinâmico, que vê o léxico não como um conjunto estático, mas como um organismo vivo, em constante evolução.



- ❏ **Objeto de estudo da Lexicologia:** O **léxico** de uma língua. Isso inclui não apenas as palavras isoladas, mas também as expressões idiomáticas, as locuções, os termos técnicos e científicos, os neologismos e até mesmo os arcaísmos. Ela se interessa pela estrutura interna das palavras, pela sua formação, pelo seu significado e pela sua função comunicativa.

Compreender essa amplitude é crucial para qualquer um que lide com a linguagem de forma profissional ou acadêmica, seja na escrita, na tradução ou na análise de textos.

# Léxico, Vocabulário e Dicionário: Três Conceitos Essenciais

No dia a dia, é comum usarmos os termos "léxico", "vocabulário" e "dicionário" de forma intercambiável, como se fossem sinônimos perfeitos. Contudo, para quem se aprofunda no estudo da linguagem, essa distinção é fundamental. Cada um desses conceitos representa uma perspectiva diferente sobre o conjunto de palavras de uma língua, e compreendê-los é o primeiro passo para uma análise linguística mais precisa e rigorosa.

## Léxico

A coleção **completa** de todos os livros que já foram escritos ou que poderiam ser escritos naquela biblioteca. É o conjunto **total** de unidades lexicais de uma língua, em sua potencialidade e em seu uso real.

*Conceito abstrato e ilimitado*

## Vocabulário

Sua estante **pessoal** de livros, ou a seção de um gênero específico. É o conjunto de palavras que um indivíduo conhece e usa, ou utilizado em um campo específico.

*Uma seleção, um recorte do léxico*

## Dicionário

O **catálogo** da biblioteca. Uma obra lexicográfica que registra e descreve uma parte do léxico, organizando as palavras e fornecendo informações sobre elas.

*Ferramenta de consulta e documentação*

## Comparação Detalhada

Conceito	Âmbito/Natureza	Base/Origem	Exemplo
Léxico	Total, abstrato, potencial	Sistema linguístico completo	Todas as palavras possíveis do português
Vocabulário	Parcial, concreto, em uso	Indivíduo, grupo ou domínio	Vocabulário médico, vocabulário de um autor
Dicionário	Registro, documentação	Obra lexicográfica	Dicionário Houaiss, Aurélio

Pode-se dizer que o vocabulário é o léxico em uso por um grupo ou indivíduo, enquanto o dicionário é uma tentativa de registrar e organizar uma parte significativa desse léxico para consulta.

# Unidades de Análise: **Lexema, Palavra, Vocábulo e Item Lexical**

Para estudar o léxico de forma sistemática, a Lexicologia precisa de unidades de análise bem definidas. Não podemos simplesmente falar em "palavras" de forma genérica, pois esse termo pode ter diferentes conotações dependendo do contexto. Por isso, a disciplina estabelece distinções importantes entre **lexema, palavra, vocábulo e item lexical**, cada um com sua especificidade e relevância para a compreensão da estrutura e funcionamento da língua.

01

---

## **Lexema**

A unidade lexical **abstrata**, a forma básica que representa um conceito ou uma ideia, independentemente de suas flexões gramaticais. É a entrada que você encontraria em um dicionário (o lema).

*Exemplo: CANTAR (engloba cantar, cantava, cantarei)*

03

---

## **Vocábulo**

Frequentemente usado como sinônimo de palavra, mas pode se referir a qualquer unidade linguística com significado, incluindo prefixos ou sufixos com sentido próprio.

*Enfatiza a unidade gráfica ou fonológica*

02

---

## **Palavra**

A unidade **concreta** que usamos na fala ou na escrita. É a manifestação fonológica ou gráfica do lexema, já flexionada e contextualizada.

*Exemplo: "cantava" é uma palavra, "livros" é uma palavra*

04

---

## **Item Lexical**

O conceito mais **abrangente** e flexível. Engloba lexemas, palavras e também expressões fixas, locuções e unidades polilexicais que funcionam como uma única unidade de significado.

*Exemplo: "pé de moleque", "bater as botas", "caixa d'água"*

# A Relação da Lexicologia com Outras Áreas da Linguística

A Lexicologia não é uma ilha isolada no vasto continente da Linguística; pelo contrário, ela mantém relações intrínsecas e interdependentes com diversas outras áreas do estudo da linguagem. Para entender plenamente como as palavras funcionam, é preciso olhar para além de sua forma e significado isolados, compreendendo como elas se estruturam, como se combinam e como adquirem sentido em diferentes contextos. Essa interconexão é o que nos permite ter uma visão holística e profunda do fenômeno linguístico.

Imagine a Linguística como um corpo humano. A Lexicologia seria o sistema circulatório, responsável por levar as "palavras" (o sangue) para todas as partes, mas ela não funciona sozinha. Ela precisa do esqueleto (Morfologia), dos músculos (Sintaxe) e do cérebro (Semântica) para que o corpo funcione de forma integrada. Cada área contribui com uma perspectiva única, e a Lexicologia se beneficia e contribui para todas elas.

# Lexicologia e Morfologia

## A Estrutura Interna das Palavras

A primeira conexão vital é com a **Morfologia**. Esta área estuda a estrutura interna das palavras, suas formas e os processos de formação (derivação, composição, flexão). A Lexicologia depende da Morfologia para entender como novos lexemas são criados (neologismos por derivação, por exemplo) e como as palavras se flexionam para expressar categorias gramaticais (gênero, número, tempo, modo).

📄 **Exemplo prático:** Ao analisar o lexema "flor", a Morfologia nos mostra que "floreira" e "floricultura" são palavras derivadas, enquanto "flores" é uma flexão de número.

## Lexicologia e Semântica

A relação da Lexicologia com a **Semântica** é talvez a mais óbvia e profunda. A Semântica é a área que estuda o significado das palavras, das frases e dos textos. A Lexicologia, ao investigar o léxico, está intrinsecamente preocupada com o sentido das unidades lexicais, suas relações de sentido (sinonímia, antonímia, hiponímia, hiperonímia) e como esses significados podem variar em diferentes contextos ou ao longo do tempo.

Pense em como a palavra "banco" pode significar uma instituição financeira, um assento ou um cardume de peixes. É a Semântica que nos ajuda a mapear essas diferentes acepções e a entender como o contexto determina qual significado é ativado.

## Lexicologia e Sintaxe

Por fim, a **Sintaxe** estuda a forma como as palavras se combinam para formar frases e orações, e as regras que governam essa combinação. Embora a Lexicologia se concentre nas unidades lexicais individualmente ou em pequenos grupos, ela não pode ignorar o ambiente sintático em que essas unidades vivem. A escolha de um determinado lexema muitas vezes é influenciada pelas estruturas sintáticas disponíveis ou exigidas.

### Morfologia

Estrutura interna e formação de palavras

- Derivação
- Composição
- Flexão

### Semântica

Significado e relações de sentido

- Sinonímia
- Antonímia
- Polissemia

### Sintaxe

Combinação e ordem das palavras

- Regência
- Valência
- Estrutura frasal

# A Lexicologia em Tempos Modernos: Linguística de Corpus

O estudo do léxico, como qualquer área do conhecimento, não permanece estático. Com o avanço da tecnologia e o surgimento de novas ferramentas, a Lexicologia tem se beneficiado enormemente de abordagens inovadoras que permitem uma análise mais empírica e abrangente da linguagem. Uma das tendências mais significativas e transformadoras é a **Linguística de Corpus**, uma metodologia que revolucionou a forma como os linguistas investigam o uso real da língua.

## O Que é um Corpus?

Imagine que, antigamente, para entender como uma palavra era usada, um linguista precisava ler muitos textos, fazer anotações e confiar em sua intuição. Era como tentar mapear um oceano observando apenas alguns barcos. A Linguística de Corpus mudou isso radicalmente.

Ela utiliza grandes volumes de textos digitais, chamados **corpora** (singular: corpus), que são coleções de textos autênticos, cuidadosamente selecionados e organizados para representar uma amostra da língua em uso. Esses corpora podem conter bilhões de palavras, abrangendo diferentes gêneros textuais, épocas e variedades linguísticas.



## Vantagens da Linguística de Corpus



### Análise em Escala

Possibilidade de analisar padrões de uso da linguagem em uma escala sem precedentes, com bilhões de palavras.



### Evidências Empíricas

Descrições baseadas em dados reais massivos, não apenas em intuições ou exemplos isolados.



### Descobertas Precisas

Identificação de frequência, colocações, padrões gramaticais e diferentes sentidos em contexto real.

- 📄 **Exemplo prático:** Se queremos saber como a palavra "sustentabilidade" é usada no português contemporâneo, podemos consultar um corpus e ver em quais contextos ela aparece mais frequentemente, com quais adjetivos ela se combina ("desenvolvimento sustentável", "práticas sustentáveis") e se seu significado tem se expandido ou especializado.

# Terminologia e **Inteligência Artificial**: O Futuro da Gestão do Léxico

A Lexicologia e a Terminologia, embora distintas, compartilham um interesse comum no estudo das palavras, especialmente aquelas que veiculam conceitos especializados. A Terminologia foca nos termos técnicos e científicos de domínios específicos, buscando padronizar e gerenciar o léxico especializado. Com o advento da Inteligência Artificial (IA) e do Processamento de Linguagem Natural (PLN), essa área tem experimentado uma revolução, tornando a gestão do léxico ainda mais eficiente e precisa.



## **Extração Automática**

Algoritmos de PLN podem extrair automaticamente termos de grandes volumes de documentos, identificando unidades conceituais em domínios específicos.



## **Bases de Dados Inteligentes**

Sistemas de IA organizam termos, identificam relações conceituais e gerenciam equivalências em diferentes idiomas.



## **Tradução Assistida**

Ferramentas CAT utilizam IA para garantir consistência terminológica, sugerindo termos apropriados em tempo real.

## **Aplicações Práticas**

Pense em um engenheiro que precisa traduzir um manual técnico complexo ou um médico que busca informações sobre uma nova doença. A precisão dos termos é vital. A IA e o PLN oferecem ferramentas poderosas para auxiliar nesse trabalho.

- Aceleração na criação de glossários
- Verificação de conformidade com padrões
- Aprendizado contínuo com interação humana
- Sugestões contextualizadas de termos

📌 **Impacto profissional:** Para estudantes e profissionais, estar ciente dessas ferramentas e tendências é um diferencial competitivo, pois a capacidade de gerenciar e utilizar o léxico de forma inteligente é uma habilidade cada vez mais valorizada no mercado de trabalho.

# Variação Terminológica: Um Desafio e Uma Oportunidade

No mundo real, a linguagem raramente é estática e uniforme. Mesmo em domínios especializados, onde a precisão é primordial, a **variação terminológica** é uma realidade constante. Um mesmo conceito pode ser expresso por diferentes termos, ou um mesmo termo pode ter nuances de significado dependendo do contexto, da região geográfica ou da comunidade de prática. Longe de ser um problema a ser eliminado, a análise dessa variação tornou-se um campo de estudo crescente e fundamental para a Lexicologia e a Terminologia modernas.

## Por Que a Variação Ocorre?



### Evolução Natural

A língua muda ao longo do tempo, e novos termos surgem enquanto outros caem em desuso.



### Regionalismos

Diferentes regiões geográficas podem preferir termos distintos para o mesmo conceito.



### Comunidades de Prática

Diferentes escolas de pensamento ou grupos profissionais desenvolvem suas próprias preferências terminológicas.



### Preferências Estilísticas

Níveis de formalidade e especificidade influenciam a escolha de termos.

## Importância da Análise

A análise crescente de como os termos variam entre diferentes domínios, culturas e até mesmo dentro de uma mesma organização é crucial. Ela nos ajuda a entender a dinâmica da comunicação especializada, a identificar potenciais ambiguidades e a desenvolver estratégias para gerenciar essa variação de forma eficaz. Por exemplo, em um projeto de tradução, é vital saber quais termos são preferenciais em um determinado mercado ou para um cliente específico.

A Lexicologia, ao estudar o léxico em sua totalidade, abraça essa variação como parte integrante do sistema linguístico. Ferramentas de Linguística de Corpus e IA são particularmente úteis para mapear e analisar essas variações em larga escala.

# Lexicologia e Morfologia: A Estrutura Interna das Palavras

Aprofundando nossa compreensão sobre as interconexões da Lexicologia, é impossível ignorar sua relação íntima com a Morfologia. Enquanto a Lexicologia se preocupa com o léxico como um todo, a Morfologia mergulha na estrutura interna das palavras, investigando os menores elementos com significado (morfemas) e como eles se combinam para formar novas palavras ou para expressar categorias gramaticais. Essa colaboração é fundamental para desvendar a "arquitetura" do léxico.

## A Metáfora do Carro

Pense em um carro. A Lexicologia se interessa pelo carro como um item lexical completo – seu nome, seu significado, seu uso. A Morfologia, por outro lado, seria como o engenheiro que desmonta o carro para entender cada peça: o motor, as rodas, o chassi. Ela analisa como essas peças se encaixam e como pequenas modificações em uma peça podem mudar a função ou o tipo do carro. Da mesma forma, a Morfologia examina os morfemas que compõem uma palavra.

### Exemplo de Análise Morfológica

Palavra: **deslealdade**

- **des-** = prefixo (negação)
- **leal** = radical
- **-dade** = sufixo (forma substantivos abstratos)

## Contribuições da Morfologia para a Lexicologia

01

### Formação de Palavras

Compreensão de como novos lexemas são criados através de processos de derivação e composição.

02

### Identificação de Famílias

Reconhecimento de palavras morfológicamente relacionadas que compartilham um radical comum.

03

### Distinção de Formas

Diferenciação entre formas flexionadas de um mesmo lexema e palavras distintas.

04

### Organização Lexicográfica

Base para a estruturação de dicionários e para a categorização de unidades lexicais.

A Morfologia também é essencial para distinguir entre diferentes formas de um mesmo lexema (flexão) e palavras distintas. "Cantar", "cantei", "cantaremos" são formas flexionadas do mesmo lexema "CANTAR". Já "cantor" e "cantiga" são palavras diferentes, embora morfológicamente relacionadas. Essa distinção é vital para a organização de dicionários e para a compreensão de como o léxico se expande e se organiza. Sem a Morfologia, a Lexicologia teria dificuldade em categorizar e descrever as unidades que compõem o léxico.

# Lexicologia e Semântica: O Universo dos Significados

A relação entre Lexicologia e Semântica é tão intrínseca que, por vezes, suas fronteiras parecem se confundir. Se a Lexicologia estuda o léxico, o conjunto de palavras de uma língua, a Semântica é a disciplina que se dedica ao estudo do significado dessas palavras, das frases e dos enunciados. É a Semântica que dá "vida" e sentido às formas lexicais, permitindo-nos compreender como as palavras comunicam ideias e conceitos.

## As Palavras como Recipientes

Imagine que as palavras são como recipientes. A Lexicologia se preocupa com a existência e a forma desses recipientes. A Semântica, por sua vez, se preocupa com o que está dentro desses recipientes – o conteúdo, o significado.

## Relações de Sentido

A Semântica investiga como os significados são atribuídos, como eles se relacionam entre si e como podem mudar dependendo do contexto de uso.

## Relações Semânticas Fundamentais

Relação	Definição	Exemplo
Sinonímia	Palavras com significados semelhantes	"feliz" e "alegre"
Antonímia	Palavras com significados opostos	"quente" e "frio"
Hiponímia	Termos mais específicos	"rosa" em relação a "flor"
Hiperonímia	Termos mais gerais	"flor" em relação a "rosa"
Polissemia	Uma palavra com múltiplos significados relacionados	"manga" (fruta e parte da roupa)
Homonímia	Palavras com mesma forma, significados não relacionados	"banco" (assento e instituição)

Além disso, a Semântica é crucial para entender fenômenos como a polissemia e a homonímia. A Lexicologia utiliza esses conceitos semânticos para mapear a complexidade do significado lexical e para descrever como os falantes navegam por essa rede de sentidos para se comunicar de forma eficaz.

# Lexicologia e Sintaxe: A Ordem dos Fatores Altera o Sentido

A última, mas não menos importante, das grandes áreas da Linguística que se entrelaçam com a Lexicologia é a Sintaxe. Se a Morfologia cuida da estrutura interna das palavras e a Semântica do seu significado, a Sintaxe se ocupa de como essas palavras se combinam para formar frases e orações gramaticalmente corretas e com sentido. A Lexicologia, ao descrever as unidades lexicais, não pode ignorar o papel que elas desempenham na construção sintática.

## A Metáfora do Quebra-Cabeça

Imagine que as palavras são peças de um quebra-cabeça. A Lexicologia descreve cada peça individualmente. A Sintaxe é o manual de instruções que nos diz como encaixar essas peças para formar uma imagem coerente. Ela estabelece as regras de combinação, a ordem dos elementos e as relações de dependência entre eles. Sem a Sintaxe, as palavras seriam apenas um amontoado sem estrutura, incapazes de transmitir mensagens complexas.



## Comportamento Sintático dos Itens Lexicais

### Regência Verbal

Alguns verbos exigem complementos específicos:

- **"comer"** → pode ter objeto direto ("Ele comeu uma maçã")
- **"gostar"** → exige objeto indireto ("Ele gosta *de* música")

### Valência

Número e tipo de argumentos que um verbo pode ou deve ter para formar uma frase completa e gramaticalmente correta.

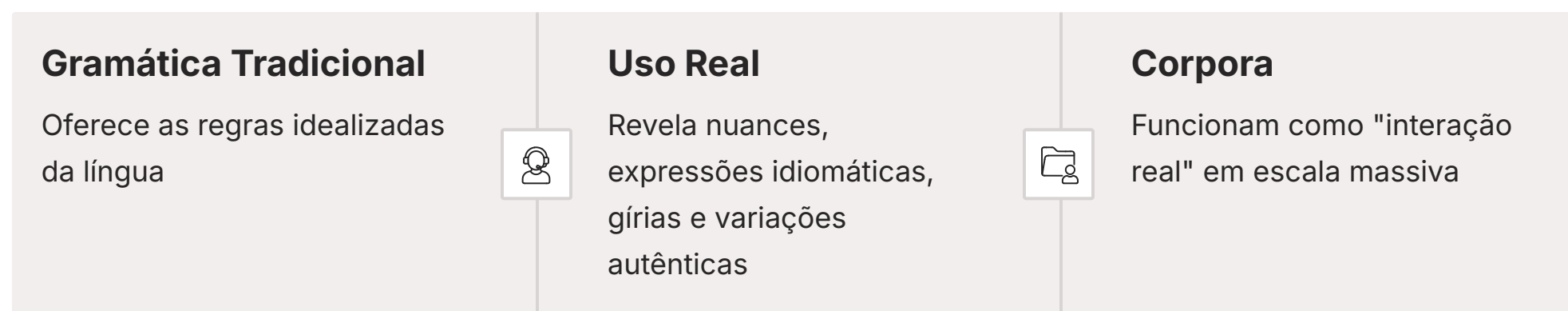
### Posição e Modificação

A presença de adjetivos ou advérbios pode modificar o sentido, e sua posição na frase é determinada por regras sintáticas.

A Lexicologia se beneficia da Sintaxe ao descrever o comportamento sintático dos itens lexicais. Essas informações sobre a regência e a valência dos verbos são cruciais para a descrição completa de um lexema e são fornecidas pela análise sintática. A Lexicologia, ao documentar o uso de um item lexical, frequentemente inclui exemplos que ilustram seu comportamento sintático típico, garantindo que o usuário não apenas saiba o que a palavra significa, mas também como usá-la corretamente em uma frase.

# Tendências Atuais: Linguística de Corpus e a Análise do Uso Real

Como vimos, a Linguística de Corpus revolucionou a forma de estudar a linguagem, e seu impacto na Lexicologia é imenso. A capacidade de analisar grandes volumes de textos digitais (corpora) permite uma compreensão muito mais precisa e empírica do uso real das palavras. Essa abordagem é crucial para a Lexicologia moderna, que busca descrever o léxico não apenas em sua forma idealizada, mas em sua manifestação concreta e dinâmica.



## O Que a Linguística de Corpus Permite à Lexicologia



### Identificar Neologismos

Novas palavras e expressões que surgem na língua podem ser detectadas e monitoradas em corpora atualizados, oferecendo um registro em tempo real da evolução lexical.



### Analisar Variações Terminológicas

Como um termo específico é usado em diferentes contextos ou por diferentes grupos de especialistas pode ser mapeado, revelando padrões de uso e preferências.



### Estudar Colocações

Quais palavras tendem a aparecer juntas (ex: "tomar uma decisão", "fazer um bolo") é um aspecto fundamental do conhecimento lexical, e os corpora são ideais para identificar essas combinações frequentes.



### Descrever a Polissemia

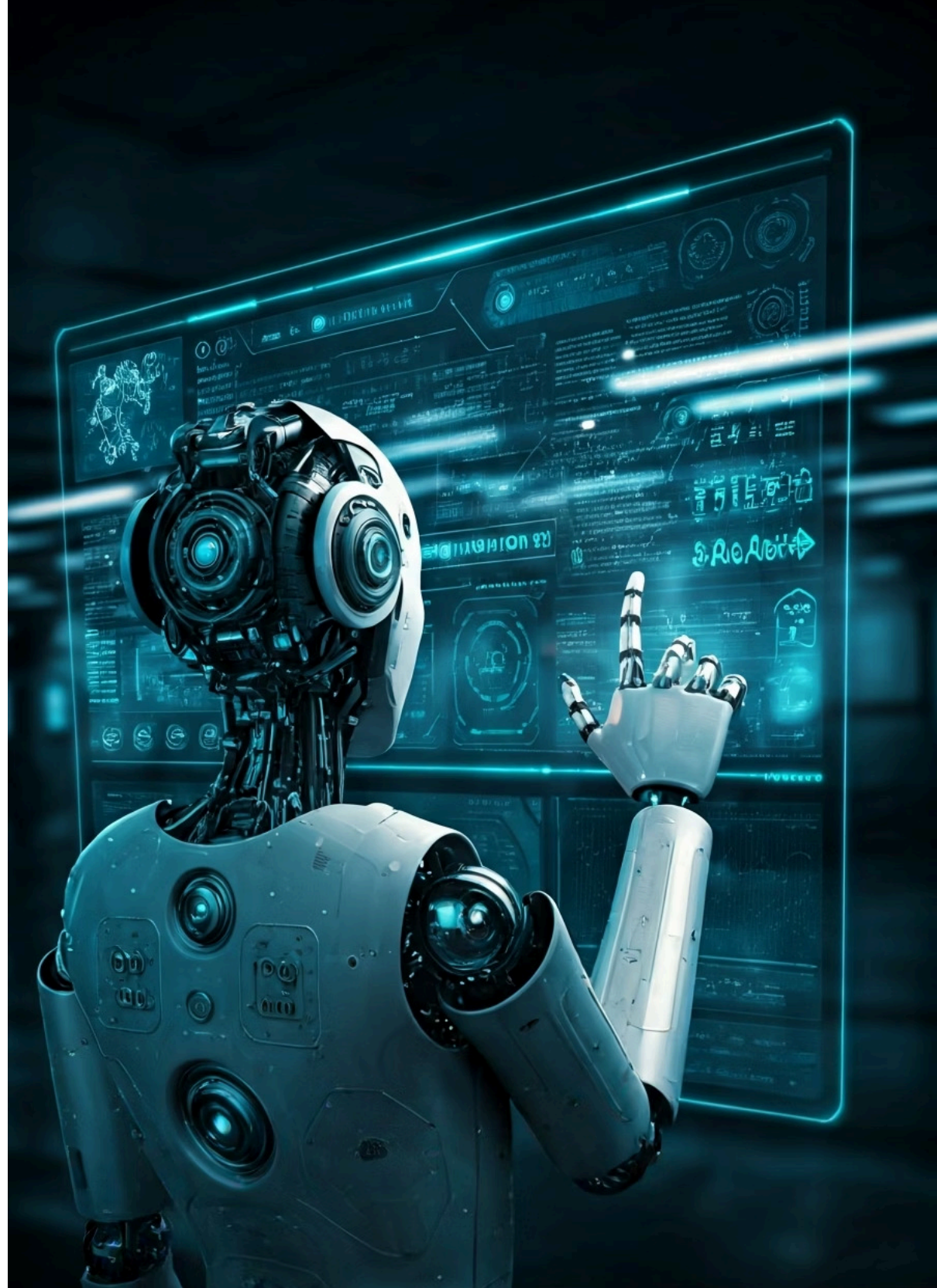
A Linguística de Corpus ajuda a identificar os diferentes sentidos de uma palavra e a frequência com que cada sentido é usado em contextos específicos, enriquecendo a descrição lexicográfica.

Essa metodologia baseada em dados empíricos é indispensável para a produção de dicionários mais precisos e atualizados, para o ensino de línguas e para a pesquisa em diversas áreas da Linguística. Ela nos move de uma Lexicologia prescritiva para uma Lexicologia descritiva, que reflete a língua como ela realmente é usada.

# Tendências Atuais: Terminologia, IA e Variação Terminológica

Avançando ainda mais nas tendências que moldam a Lexicologia e a Terminologia em 2025, a integração da Inteligência Artificial (IA) e do Processamento de Linguagem Natural (PLN) com a análise da variação terminológica representa um salto qualitativo. Essas tecnologias não apenas otimizam o trabalho de gestão do léxico especializado, mas também nos permitem lidar com a complexidade e a fluidez da linguagem de uma forma antes inimaginável.

Imagine um cenário onde um projeto global exige a tradução de milhares de documentos técnicos para múltiplos idiomas. Manter a consistência terminológica manualmente seria uma tarefa hercúlea, sujeita a erros e inconsistências. É aqui que a IA e o PLN entram em cena, transformando a Terminologia em uma disciplina de alta tecnologia.



# Aplicações da IA na Terminologia



## Extração Automática de Termos

Algoritmos de PLN podem varrer vastos corpora de textos especializados para identificar automaticamente os termos mais relevantes de um domínio, acelerando a criação de glossários e bases de dados.



## Bases de Dados Inteligentes

Sistemas de IA podem organizar esses termos, estabelecer relações conceituais (sinonímia, hierarquia), e até mesmo sugerir equivalentes em outras línguas, aprendendo com os dados e com a interação humana.



## Tradução Assistida (CAT Tools)

Ferramentas de tradução modernas, impulsionadas por IA, utilizam essas bases de dados para garantir a consistência terminológica, sugerindo termos aprovados e verificando o uso correto em tempo real.



## Análise de Variação

A IA pode identificar automaticamente quando um mesmo conceito é expresso por termos diferentes em distintos contextos ou documentos, ajudando a mapear essas variações e a decidir qual termo é mais adequado.

- ❏ **Impacto Global:** Isso é crucial para empresas que operam globalmente e precisam garantir que sua comunicação técnica seja precisa e culturalmente apropriada em todos os mercados. A capacidade de gerenciar essa variação de forma inteligente é um pilar da comunicação eficaz no século XXI.

# Síntese e Aplicação Prática

Chegamos ao fim de nossa primeira aula, e espero que você tenha percebido a riqueza e a importância da Lexicologia para a compreensão da nossa língua. Começamos desvendando o que é Lexicologia e seu objeto de estudo, o léxico, e diferenciamos conceitos cruciais como vocabulário e dicionário. Exploramos as unidades de análise – lexema, palavra, vocábulo e item lexical – que nos permitem categorizar e estudar as palavras de forma mais precisa.

## Conceitos Fundamentais

Léxico, vocabulário, dicionário e unidades de análise

## Tendências Atuais

Terminologia e variação



## Interconexões

Morfologia, Semântica e Sintaxe

## Tecnologias Modernas

Linguística de Corpus e IA

## Aplicação Prática

### Para Estudantes

- Aprimoramento da escrita acadêmica
- Análise textual mais profunda
- Compreensão da estrutura da língua

### Para Profissionais

- Precisão terminológica em traduções
- Clareza na comunicação técnica
- Vantagem competitiva em concursos

Compreender esses conceitos é fundamental para qualquer profissional que lide com a linguagem. A Lexicologia oferece as ferramentas para uma comunicação mais eficaz e consciente. Ela nos capacita a ver as palavras não apenas como ferramentas, mas como objetos de estudo complexos e fascinantes.

# Autoavaliação

## Questões Objetivas

1

**Qual das seguintes opções melhor descreve o objeto de estudo da Lexicologia?**

1. A estrutura interna das frases e orações.
2. O significado das palavras em diferentes contextos.
3. O léxico de uma língua, incluindo sua estrutura, formação e uso.
4. As regras de pronúncia e entonação da fala.

2

**Qual a principal diferença entre "léxico" e "vocabulário"?**

1. Léxico é o conjunto de palavras de um indivíduo, vocabulário é o de uma língua.
2. Léxico é o conjunto total e potencial de palavras de uma língua; vocabulário é um recorte ou seleção desse conjunto.
3. Léxico é sinônimo de dicionário, vocabulário é o conjunto de termos técnicos.
4. Não há diferença significativa, são termos intercambiáveis.

3

**A Linguística de Corpus contribui para a Lexicologia principalmente ao:**

1. Estabelecer regras gramaticais para a formação de novas palavras.
2. Fornecer dados empíricos sobre o uso real da linguagem em larga escala.
3. Criar dicionários etimológicos baseados em documentos antigos.
4. Analisar a estrutura sintática de frases complexas.

4

**A relação da Lexicologia com a Morfologia se manifesta na análise de:**

1. Como as palavras se combinam para formar frases.
2. As relações de sentido entre as palavras (sinonímia, antonímia).
3. A estrutura interna das palavras e seus processos de formação.
4. A história e a origem das palavras.

### Gabarito

1. c | 2. b | 3. b | 4. c

## Questão Discursiva

Explique como a integração da Inteligência Artificial (IA) e do Processamento de Linguagem Natural (PLN) está transformando o campo da Terminologia e qual a importância dessa evolução para a gestão da variação terminológica.


## Próxima Aula

### Aula 2 – A Estrutura do Léxico da Língua Portuguesa

Na próxima aula, aprofundaremos nosso estudo, explorando como o léxico da Língua Portuguesa se organiza e quais são suas particularidades.

## Recursos Adicionais

- **Livro:** "Introdução à Lexicologia" de Telma de Carvalho (para aprofundamento teórico).
- **Artigo:** "Linguística de Corpus e Lexicografia" (para entender a aplicação prática).
- **Plataforma:** Sketch Engine (ferramenta online para explorar corpora e ver exemplos de uso).

 **NOTA IMPORTANTE:** As informações técnicas desta aula estão atualizadas até 2025. Consulte sempre fontes oficiais para verificar alterações e novas tendências na área.