

Aula 9 – Transtorno de Estresse Pós-Traumático (TEPT): Compreendendo e Cuidando

No universo da saúde, somos constantemente expostos a situações que testam nossos limites emocionais e psicológicos. A dor, o sofrimento e a perda são realidades diárias, e, embora a resiliência seja uma característica admirável, ela não nos torna imunes aos impactos dessas experiências. Esta aula foi cuidadosamente elaborada para você, estudante universitário em busca de aprofundamento ou candidato a concurso público que almeja excelência, para desvendar um dos transtornos mais desafiadores e, por vezes, silenciosos que afetam a saúde mental: o Transtorno de Estresse Pós-Traumático (TEPT).

Compreender o TEPT não é apenas uma questão de conhecimento técnico; é um passo fundamental para reconhecer a vulnerabilidade em si mesmo e nos colegas, e para oferecer um cuidado mais humano e eficaz. Ao final desta jornada de aprendizado, você será capaz de identificar os critérios diagnósticos do TEPT segundo o DSM-5-TR, reconhecer as populações de maior risco, especialmente entre os profissionais da saúde, e compreender as principais abordagens terapêuticas disponíveis.

Nossa exploração começará com um conceito crucial que muitas vezes passa despercebido: o trauma vicário, ou seja, o adoecimento pelo sofrimento do outro. A partir daí, mergulharemos nos detalhes do TEPT, suas manifestações e os grupos mais afetados, como emergencistas, intensivistas e socorristas. Por fim, abordaremos as terapias que oferecem esperança e recuperação, como o EMDR e a Terapia de Exposição. Prepare-se para uma aula que conecta o rigor científico à realidade prática da sua futura (ou atual) profissão.

Esta aula se conecta diretamente com seus conhecimentos prévios sobre estresse, ansiedade e resiliência, aprofundando a compreensão de como eventos traumáticos podem moldar a saúde mental de forma duradoura.

O Trauma Vicário: Adoecendo pelo Sofrimento do Outro

Imagine-se em um dia de trabalho intenso. Você está ali, na linha de frente, testemunhando a dor de pacientes, ouvindo histórias de perdas irreparáveis, ou lidando com situações de emergência que desafiam a própria noção de segurança.

Essa é a essência do **trauma vicário**, um fenômeno que afeta profundamente profissionais que cuidam de pessoas traumatizadas. Não se trata de ter vivenciado o trauma diretamente, mas de ser impactado pela exposição repetida e empática às narrativas e ao sofrimento de outros.

É como se a dor do paciente, ao ser absorvida pelo profissional, começasse a corroer sua própria saúde mental, gerando sintomas semelhantes aos de quem viveu o evento traumático.



Pense em uma esponja emocional. Ela absorve líquidos até saturar. Da mesma forma, profissionais da saúde, ao se dedicarem com empatia, absorvem as emoções e o impacto das experiências traumáticas de seus pacientes.

A Linha Tênu e entre Empatia e Adoecimento

Aprofundando a discussão sobre o impacto da exposição ao sofrimento, é crucial distinguirmos o trauma vicário de outros conceitos frequentemente confundidos, como a **síndrome de burnout** e a **fadiga por compaixão**.

Burnout

Estado de exaustão física, emocional e mental causado por estresse prolongado no trabalho. Manifesta-se por esgotamento, cinismo e sensação de ineficácia.

Fadiga por Compaixão

Esgotamento emocional resultante do cuidado constante e exposição ao sofrimento, levando à diminuição da capacidade de sentir empatia.

Trauma Vicário

Mudança na visão de mundo do profissional, que pode começar a ver o mundo como mais perigoso, internalizando aspectos do trauma alheio.

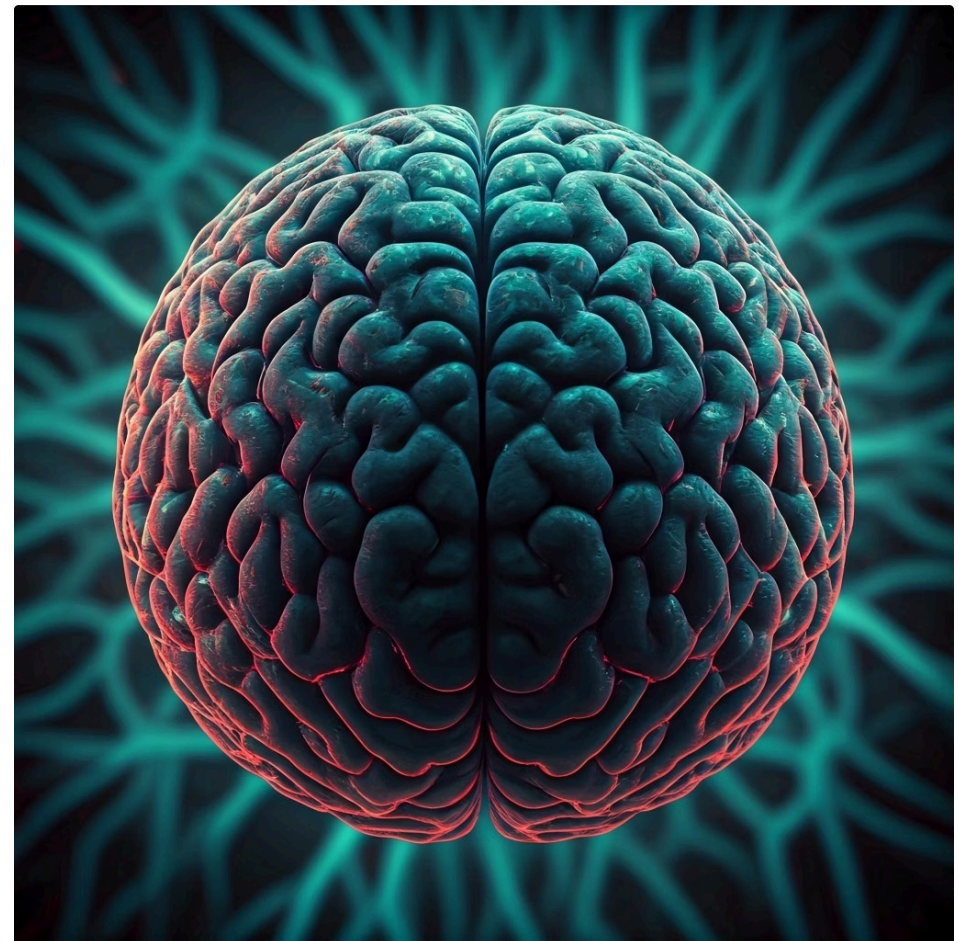
Conceito	Âmbito/Aplicação	Base/Origem	Exemplo
Burnout	Exaustão geral relacionada ao trabalho	Estresse crônico e sobrecarga profissional	Médico exausto após longas jornadas e burocracia excessiva
Fadiga por Compaixão	Esgotamento emocional por cuidar de outros	Exposição contínua ao sofrimento alheio	Terapeuta que se sente insensível após anos de escuta de traumas
Trauma Vicário	Mudança na visão de mundo e sintomas de trauma	Internalização do trauma de pacientes	Enfermeira que desenvolve ansiedade e hipervigilância após ouvir histórias de violência

TEPT: O Que É e Como Se Manifesta?

Após compreendermos o impacto sutil, mas profundo, do trauma vicário, é hora de focar em uma condição mais diretamente ligada a eventos traumáticos: o **Transtorno de Estresse Pós-Traumático (TEPT)**.

O TEPT não é simplesmente "estar estressado" após um evento difícil. É uma condição psiquiátrica complexa que se desenvolve em algumas pessoas após a exposição a um evento que envolve morte real ou ameaçada, lesão grave ou violência sexual.

A mente, em vez de processar e arquivar a memória do evento de forma saudável, fica "presa" em um ciclo de revivência e hiperalerta, como se o perigo ainda estivesse presente.



É um alarme de incêndio que, mesmo após o fogo ter sido apagado, continua a soar incessantemente, mantendo o corpo e a mente em estado de prontidão para uma ameaça que já passou.

Imagine que sua mente tem um sistema de arquivamento para memórias. Quando um evento traumático acontece, em vez de ser arquivado de forma organizada, ele fica "preso" em um loop, sendo constantemente puxado para a frente da sua consciência.

Critérios Diagnósticos do TEPT segundo o DSM-5-TR – Parte 1

Para que um diagnóstico de Transtorno de Estresse Pós-Traumático seja estabelecido, os profissionais de saúde mental utilizam um guia padronizado: o [Manual Diagnóstico e Estatístico de Transtornos Mentais, 5ª edição, Texto Revisado \(DSM-5-TR\)](#).

01

Exposição ao Trauma (Critério A)

A pessoa deve ter sido exposta a morte real ou ameaçada, lesão grave ou violência sexual. Essa exposição pode ocorrer vivenciando diretamente, testemunhando, aprendendo sobre familiar próximo ou através da exposição repetida a detalhes aversivos (profissionais).

Por exemplo, um enfermeiro que testemunhou um paciente sofrer uma parada cardíaca súbita e fatal pode, dias depois, ter flashbacks vívidos da cena enquanto tenta dormir, ou sentir o coração acelerar e suar frio ao ouvir um alarme de monitor cardíaco, mesmo que não haja perigo iminente.

02

Sintomas de Intrusão (Critério B)

Reexperiência persistente do evento traumático através de memórias intrusivas, pesadelos, flashbacks ou angústia psicológica intensa a lembretes do evento.

Critérios Diagnósticos do TEPT segundo o DSM-5-TR – Parte 2

Continuando nossa análise dos critérios do DSM-5-TR, o TEPT se manifesta através de um conjunto de sintomas que afetam diversas áreas da vida do indivíduo, indo além das intrusões.

Evitação Persistente (Critério C)

A pessoa tenta evitar pensamentos, sentimentos ou conversas sobre o evento traumático, bem como lugares, pessoas ou situações que a lembrem do ocorrido. É como se a mente construísse muros invisíveis para se afastar de qualquer gatilho.

Alterações Negativas nas Crenças e no Humor (Critério D)

Inclui amnésia dissociativa, crenças negativas persistentes ("Eu sou ruim", "O mundo é perigoso"), distorção da culpa, estado emocional negativo persistente, diminuição do interesse em atividades e incapacidade de experimentar emoções positivas.

Alterações na Excitação e Reatividade (Critério E)

Comportamento irritável, explosões de raiva, comportamento imprudente, hipervigilância, resposta de sobressalto exagerada, problemas de concentração e distúrbios do sono.

Critério DSM-5-TR	Descrição Principal	Manifestação Comum
A - Exposição	Vivência ou testemunho de trauma	Acidente grave, violência, exposição profissional a detalhes
B - Intrusão	Reexperiência do evento	Flashbacks, pesadelos, pensamentos intrusivos
C - Evitação	Esforços para evitar lembranças	Não falar sobre o trauma, evitar lugares ou pessoas
D - Crença/Humor	Crenças negativas, culpa, desinteresse	"Não sou mais o mesmo", dificuldade em sentir alegria
E - Excitação/Reatividade	Hipervigilância, irritabilidade	Estar sempre em alerta, explosões de raiva, insônia

Todos esses sintomas devem persistir por mais de um mês, causar sofrimento clinicamente significativo e não serem atribuíveis aos efeitos de substâncias ou outras condições médicas.

Populações de Maior Risco: Heróis Silenciosos em Foco

Agora que compreendemos a complexidade do TEPT, é fundamental direcionar nosso olhar para as populações que, por sua natureza profissional, estão em maior risco de desenvolver essa condição. Estamos falando dos verdadeiros **heróis silenciosos** da nossa sociedade.



Emergencistas

Profissionais que trabalham em pronto-socorros e unidades de emergência, constantemente expostos a traumas de alta intensidade, acidentes graves e situações de vida ou morte.



Intensivistas

Médicos e enfermeiros de UTI que lidam diariamente com a fragilidade da vida, a dor das famílias e a perda de pacientes que lutaram bravamente.



Socorristas

Profissionais de resgate e paramédicos que são os primeiros a chegar em cenas de acidentes, desastres naturais e violências extremas.

Pense em um socorrista que atende a um acidente de carro com múltiplas vítimas, incluindo crianças. A cena é caótica, as imagens são chocantes, e a pressão para agir rapidamente é imensa. Ou em um intensivista que, dia após dia, lida com a fragilidade da vida, a dor das famílias e a perda de pacientes que lutaram bravamente.

i As diretrizes da Organização Mundial da Saúde (OMS) sobre saúde mental no ambiente de trabalho têm cada vez mais destacado a necessidade de atenção especial a esses grupos, reconhecendo que a saúde mental dos profissionais é tão vital quanto a saúde física.

O Preço da Linha de Frente: Desafios e Vulnerabilidades

A vulnerabilidade dos profissionais da linha de frente ao TEPT não se resume apenas à exposição direta a eventos traumáticos. Há uma série de fatores adicionais que amplificam o risco, criando um ambiente onde a saúde mental é constantemente desafiada.

1

Exposição Repetida e Cumulativa

Ao contrário de um civil que pode vivenciar um único evento traumático, esses profissionais são expostos a múltiplos traumas ao longo de suas carreiras. Cada nova experiência se soma às anteriores, como camadas de poeira que se acumulam.

2

Falta de Debriefing Adequado

A ausência de espaços seguros para processar as emoções após incidentes críticos impede que a mente "arquive" as memórias de forma saudável.

3

Lesão Moral

Ocorre quando um profissional é forçado a agir de uma maneira que viola suas crenças morais profundas, ou quando testemunha atos imorais sem poder intervir.

Pense em um enfermeiro de UTI que, durante uma pandemia, precisa priorizar pacientes devido à falta de leitos, sabendo que essa decisão pode custar vidas. Ou um médico de emergência que, após um plantão exaustivo, sente que não conseguiu fazer o suficiente por um paciente, mesmo tendo dado o seu máximo.

A cultura de "ser forte" e a estigmatização da busca por ajuda também são barreiras significativas. Muitos profissionais sentem que precisam esconder suas vulnerabilidades, temendo julgamento ou impacto em suas carreiras.

Abordagens Terapêuticas: Caminhos para a Recuperação

A boa notícia, após explorarmos a profundidade do TEPT e seus impactos, é que existem **caminhos eficazes para a recuperação**. O TEPT não é uma sentença perpétua; com o tratamento adequado, é possível processar o trauma, reduzir os sintomas e retomar uma vida plena.

A escolha da abordagem terapêutica depende de diversos fatores, incluindo a natureza do trauma, as características individuais do paciente e a disponibilidade de recursos. No entanto, algumas terapias se destacam por sua eficácia comprovada em estudos clínicos.

Imagine que o trauma é como um nó apertado em um barbante. As abordagens terapêuticas são diferentes técnicas para desatar esse nó. Algumas podem puxar as pontas com cuidado, outras podem usar uma agulha para afrouxar os laços internos.

Nesta seção, focaremos em duas das abordagens mais proeminentes e estudadas para o tratamento do TEPT, que têm demonstrado resultados promissores em ajudar indivíduos a enfrentar e superar os efeitos debilitantes do trauma.

EMDR

Terapia de Reprocessamento e Dessensibilização por Movimentos Oculares

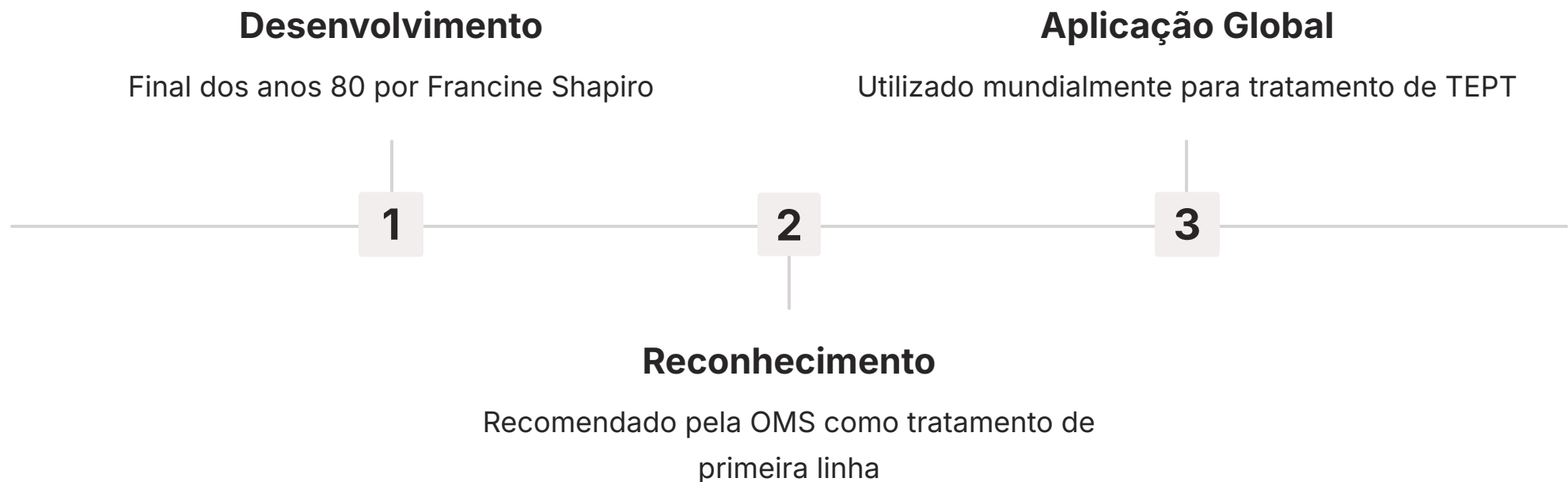
Terapia de Exposição

Confrontação gradual e controlada com gatilhos do trauma

EMDR: Reprocessando Memórias Dolorosas

– Parte 1

Uma das abordagens terapêuticas mais inovadoras e eficazes para o TEPT é a **Terapia de Reprocessamento e Dessensibilização por Movimentos Oculares (EMDR)**. Desenvolvida por Francine Shapiro no final dos anos 80, o EMDR tem ganhado reconhecimento global.



A premissa central do EMDR é que as memórias traumáticas são armazenadas no cérebro de forma disfuncional, sem serem totalmente processadas. Isso as mantém "vivas" e capazes de serem facilmente ativadas, resultando nos sintomas intrusivos do TEPT.

Pense em um arquivo de computador corrompido. Ele está lá, mas você não consegue abri-lo ou usá-lo corretamente, e ele pode até travar o sistema. O EMDR atua como um programa de reparo que permite que esse arquivo seja acessado, corrigido e salvo de forma funcional.

Durante as sessões de EMDR, o paciente é encorajado a focar na imagem, pensamentos e sensações corporais associadas ao trauma, enquanto simultaneamente realiza a estimulação bilateral. Esse processo facilita a comunicação entre os hemisférios cerebrais, fundamental para o reprocessamento da memória.

EMDR: Reprocessando Memórias Dolorosas

– Parte 2

A eficácia do EMDR reside em sua capacidade de ajudar o cérebro a fazer o que ele não conseguiu fazer sozinho após o trauma: processar e integrar a experiência.

01

História do Paciente

Coleta detalhada da história e identificação de memórias-alvo

02

Preparação

Estabelecimento de rapport e técnicas de estabilização

03

Avaliação

Identificação da memória alvo e medidas de perturbação

04

Dessensibilização

Processamento com estimulação bilateral

05

Instalação

Fortalecimento de cognições positivas

06

Escaneamento Corporal

Verificação de sensações físicas residuais

07

Fechamento

Retorno ao estado de equilíbrio

08

Reavaliação

Verificação do progresso na sessão seguinte

Um exemplo prático seria um profissional da saúde que, após um incidente crítico no hospital, desenvolveu um medo intenso de retornar ao local. Através do EMDR, ele poderia focar na imagem mais perturbadora do incidente, enquanto seus olhos seguem o movimento do dedo do terapeuta.

Com o tempo, a intensidade emocional associada a essa imagem diminuiria, e a crença negativa ("Eu sou incompetente") poderia ser substituída por uma mais positiva ("Eu fiz o meu melhor naquela situação difícil").

✔ Pesquisas publicadas em periódicos como PubMed e SciELO têm consistentemente demonstrado a eficácia do EMDR na redução dos sintomas de TEPT, ansiedade e depressão.

Terapia de Exposição: Enfrentando o Medo para Superá-lo – Parte 1

Outra abordagem terapêutica altamente eficaz no tratamento do TEPT é a **Terapia de Exposição**. Baseada nos princípios da terapia cognitivo-comportamental (TCC), parte do pressuposto de que a evitação perpetua o medo e os sintomas do TEPT.



Exposição Gradual

Como entrar em uma piscina fria: primeiro molhar os pés, depois as pernas, até que o corpo se acostume com a temperatura.



Ambiente Controlado

Processo cuidadosamente planejado e supervisionado, onde o paciente é gradualmente exposto aos estímulos evitados.

A ideia de "enfrentar o medo" pode soar assustadora para alguém que já está sofrendo com o trauma. No entanto, a Terapia de Exposição não é sobre reviver o trauma de forma descontrolada. Pelo contrário, é um processo onde o paciente percebe que os estímulos não são inerentemente perigosos.

Exposição Imaginal

O paciente revive a memória traumática em sua mente, descrevendo-a em detalhes ao terapeuta em ambiente seguro.

Exposição In Vivo

O paciente confronta situações ou objetos reais que tem evitado, de forma gradual e controlada.

Realidade Virtual

Tecnologia emergente que permite simular ambientes traumáticos de forma controlada, especialmente útil para traumas específicos.

Terapia de Exposição: Enfrentando o Medo para Superá-lo – Parte 2

A Terapia de Exposição funciona através de mecanismos como a **habituação** (diminuição da resposta de medo com exposição repetida) e a **extinção** (enfraquecimento da associação entre estímulo traumático e resposta de medo).

Um exemplo prático seria um socorrista que desenvolveu TEPT após um acidente de trânsito grave e agora evita dirigir ou passar por rodovias. Na terapia de exposição, ele poderia:

Primeira Etapa

Ouvir gravações de sons de trânsito em ambiente controlado

Segunda Etapa

Visualizar a cena do acidente em sua mente (exposição imaginal)

Terceira Etapa

Dirigir em uma rodovia com apoio do terapeuta, começando por trechos curtos

Etapa Final

Aumentar gradualmente a distância e complexidade das situações

Característica	EMDR	Terapia de Exposição
Mecanismo Principal	Reprocessamento via estimulação bilateral	Habituação e extinção via confronto
Foco	Memória traumática e associações	Gatilhos de evitação e medo
Como Funciona	Movimentos oculares/toques/sons alternados	Exposição gradual a estímulos temidos
Experiência do Paciente	Menos verbal, foca em sensações/imagens	Requer confrontação direta com o medo
Indicação Comum	TEPT, ansiedade, fobias	TEPT, fobias, transtorno do pânico

i Ambas as terapias são poderosas e podem ser complementares, dependendo do caso. O mais importante é que elas oferecem caminhos concretos para a recuperação.

Cuidando de Quem Cuida: Prevenção e Resiliência

Chegamos a um ponto crucial: como podemos, como profissionais da saúde, não apenas tratar o TEPT, mas também **preveni-lo e construir resiliência** diante dos desafios diários?



Debriefing Pós-Incidente

Após eventos traumáticos, ter um espaço seguro e estruturado para discutir o ocorrido, expressar emoções e receber apoio dos pares pode ser fundamental para o processamento saudável.



Apoio de Pares

A supervisão clínica regular e o apoio entre colegas oferecem espaço para discutir casos complexos e os impactos emocionais do trabalho.




Limites Saudáveis

Estabelecimento de limites claros entre vida profissional e pessoal, priorizando o autocuidado através de exercício, alimentação saudável e hobbies.

É como construir uma casa em uma área propensa a terremotos. Não basta ter um bom plano de evacuação; é preciso construir a casa com estruturas reforçadas, usar materiais flexíveis e ter um sistema de monitoramento constante.

Para os profissionais da saúde, a resiliência não é apenas uma característica inata, mas um conjunto de habilidades e um ambiente de apoio que podem ser construídos e fortalecidos ao longo do tempo.

 Buscar ajuda profissional ao primeiro sinal de sofrimento não é um sinal de fraqueza, mas de sabedoria e coragem.

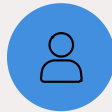
Consolidação e Próximos Passos

Chegamos ao fim de nossa jornada sobre o Transtorno de Estresse Pós-Traumático. Vimos que o TEPT é uma condição complexa, mas compreensível, que pode afetar profundamente a vida de indivíduos, especialmente aqueles na linha de frente do sofrimento humano.



Reconhecimento

Identifique os sinais de TEPT e trauma vicário em si e nos colegas, buscando ou incentivando a busca por ajuda precoce.



Autocuidado

Priorize o autocuidado e o estabelecimento de limites saudáveis para proteger sua saúde mental.



Rede de Apoio

Participe de debriefings e grupos de apoio, criando uma rede de suporte profissional.



Atualização

Mantenha-se atualizado sobre as melhores práticas de tratamento e prevenção em saúde mental.



Responsabilidade

Lembre-se: cuidar da sua saúde mental é um ato de responsabilidade profissional e pessoal.

Exploramos o conceito de trauma vicário, os critérios diagnósticos do DSM-5-TR, as populações de maior risco e as abordagens terapêuticas eficazes como EMDR e Terapia de Exposição. Mais importante, refletimos sobre a necessidade urgente de cuidar de quem cuida, promovendo a prevenção e a resiliência.

Autoavaliação

Teste seus conhecimentos sobre o Transtorno de Estresse Pós-Traumático com as questões a seguir:

1 Qual dos seguintes conceitos descreve o adoecimento pela exposição repetida e empática ao sofrimento de outros, sem ter vivenciado o trauma diretamente?

- a) Síndrome de Burnout
- b) Transtorno de Ansiedade Generalizada
- c) Trauma Vicário
- d) Depressão Maior

2 Segundo o DSM-5-TR, qual critério se refere à reexperiência persistente do evento traumático, como flashbacks e pesadelos?

- a) Critério A – Exposição ao Trauma
- b) Critério B – Sintomas de Intrusão
- c) Critério C – Evitação Persistente
- d) Critério D – Alterações Negativas nas Cognitiones e no Humor

3 Qual das seguintes profissões é considerada de maior risco para o desenvolvimento de TEPT devido à exposição constante a eventos traumáticos?

- a) Professor de ensino fundamental
- b) Contador
- c) Emergencista
- d) Desenvolvedor de software

4 A Terapia de Reprocessamento e Dessensibilização por Movimentos Oculares (EMDR) utiliza qual técnica principal para ajudar no reprocessamento de memórias traumáticas?

- a) Exposição gradual a estímulos temidos
- b) Estimulação bilateral (ex: movimentos oculares)
- c) Análise de sonhos
- d) Medicação psicotrópica como única abordagem

5 Explique brevemente por que o debriefing pós-incidente crítico é uma estratégia importante para a prevenção do TEPT em profissionais da saúde.

Gabarito

Confira suas respostas e aprofunde seu entendimento sobre o TEPT:

1

Resposta: c) Trauma Vicário

O trauma vicário é caracterizado pelo adoecimento através da exposição empática repetida ao sofrimento de outros, sem vivenciar diretamente o trauma.

2

Resposta: b) Critério B – Sintomas de Intrusão

O Critério B do DSM-5-TR refere-se especificamente aos sintomas de reexperiência, incluindo flashbacks, pesadelos e pensamentos intrusivos.

3

Resposta: c) Emergencista

Emergencistas estão constantemente expostos a traumas de alta intensidade, acidentes graves e situações de vida ou morte, aumentando significativamente o risco de TEPT.

4

Resposta: b) Estimulação bilateral

O EMDR utiliza principalmente a estimulação bilateral através de movimentos oculares, toques ou sons alternados para facilitar o reprocessamento de memórias traumáticas.

5

Resposta sobre Debriefing

O debriefing pós-incidente crítico é crucial porque oferece um espaço seguro e estruturado para que os profissionais processem as emoções e experiências traumáticas logo após o ocorrido. Isso ajuda a evitar que as memórias fiquem "presas" de forma disfuncional, reduzindo o risco de desenvolver sintomas de TEPT e promovendo um processamento saudável do evento.

Recursos Adicionais e Próxima Aula

Próxima Aula: Aula 10 – Uso e Abuso de Substâncias como Válvula de Escape

Continuaremos a explorar como o estresse e o trauma podem levar a mecanismos de enfrentamento desadaptativos, aprofundando nossa compreensão sobre as complexas relações entre saúde mental e comportamentos de risco.



DSM-5-TR

Para consulta detalhada dos critérios diagnósticos e aprofundamento nos aspectos técnicos do diagnóstico de TEPT.



Publicações da OMS e Fiocruz

Para aprofundar-se em saúde mental no trabalho, bem-estar de profissionais e diretrizes internacionais de cuidado.




Artigos Científicos

PubMed e SciELO para explorar pesquisas recentes sobre TEPT, suas terapias e inovações no tratamento.

Estes recursos complementares permitirão que você aprofunde seus conhecimentos e se mantenha atualizado com as mais recentes descobertas e práticas baseadas em evidências no campo da saúde mental.

Nota Importante

 **NOTA IMPORTANTE:** As informações regulatórias/legais/técnicas desta aula estão atualizadas até 2025. Consulte sempre fontes oficiais para verificar alterações.

A saúde mental é um campo em constante evolução, com novas pesquisas, tratamentos e diretrizes sendo desenvolvidos continuamente. É fundamental que os profissionais da saúde se mantenham atualizados através de:

Educação Continuada

Participação em cursos, workshops e conferências sobre saúde mental e TEPT

Literatura Científica

Acompanhamento regular de periódicos especializados e bases de dados científicas

Diretrizes Oficiais

Consulta periódica às atualizações dos órgãos reguladores e organizações de saúde

Lembre-se: o conhecimento é uma ferramenta poderosa, mas deve sempre ser aplicado com ética, compaixão e responsabilidade. Ao cuidar da saúde mental de outros, não esqueça de cuidar também da sua própria.

Obrigado por sua dedicação ao aprendizado e ao cuidado com a saúde mental!