

Aula 9 – Desigualdade Racial

Imagine-se em uma corrida. Todos estão na linha de partida, prontos para começar. Mas e se alguns corredores tivessem que carregar pesos extras, ou tivessem que pular obstáculos que os outros não precisam? E se, pior ainda, alguns nem sequer tivessem acesso à linha de partida, ou fossem empurrados para trás antes mesmo do tiro de largada? Essa é uma metáfora simples, mas poderosa, para começarmos a entender a complexidade da desigualdade racial. Não se trata apenas de esforço individual, mas das condições e barreiras que moldam as trajetórias de vida.

Nesta aula, vamos mergulhar em um dos temas mais cruciais e, por vezes, dolorosos da sociedade brasileira: a desigualdade racial. É um tema que nos desafia a olhar para além das aparências, a questionar estruturas e a reconhecer o impacto profundo que a cor da pele tem na vida das pessoas. Para você, estudante universitário em busca de horas complementares ou candidato a concurso público, compreender este assunto não é apenas uma exigência acadêmica ou profissional; é um convite à cidadania ativa e à construção de um país mais justo.

Nosso objetivo principal nesta jornada é desvendar os múltiplos aspectos da desigualdade racial. Ao final desta aula, você será capaz de identificar as diferentes manifestações do racismo – estrutural, institucional e interpessoal –, analisar os indicadores que revelam essa desigualdade em áreas como educação, saúde, mercado de trabalho e segurança pública, e compreender a importância do movimento negro e das políticas de igualdade racial, incluindo uma análise crítica das cotas raciais. Prepare-se para uma aula que irá expandir sua visão e equipá-lo com conhecimento essencial. Para isso, vamos trilhar um caminho que começa pela contextualização do problema, passa pela exploração dos conceitos e suas manifestações, analisa os dados que comprovam a realidade da desigualdade, e culmina na discussão sobre as lutas e soluções propostas. Conectaremos cada novo conceito à sua realidade e ao que você já conhece, tornando o aprendizado mais significativo e aplicável.

Desvendando a Questão Racial: Um Olhar Necessário

Muitas vezes, ao falarmos sobre desigualdade, nossa mente nos leva imediatamente a questões econômicas ou sociais mais amplas. No entanto, a dimensão racial é um pilar fundamental para entender a complexidade das iniquidades em nossa sociedade. O Brasil, com sua rica miscigenação, por muito tempo cultivou o mito da "democracia racial", uma ideia que sugeria a ausência de preconceito e discriminação devido à convivência harmoniosa entre diferentes etnias.

A questão racial não é um problema isolado; ela se entrelaça com todas as outras formas de desigualdade que estudamos. Pense em uma teia de aranha: se você puxa um fio, toda a estrutura se move. Da mesma forma, a desigualdade racial não afeta apenas a vida de indivíduos negros, mas impacta a sociedade como um todo, limitando o potencial de desenvolvimento, perpetuando injustiças e minando a coesão social.

Para começar a desvendar essa teia, precisamos reconhecer que a raça, embora seja uma construção social e não biológica, tem efeitos muito reais e concretos na vida das pessoas.

O Que é Racismo? Além do Óbvio

Quando a palavra "racismo" é mencionada, a primeira imagem que muitas pessoas têm é a de um ato explícito de ódio ou discriminação individual. Pensamos em xingamentos, agressões ou em alguém sendo barrado em um lugar por sua cor de pele. Esses são, sem dúvida, manifestações de racismo, mas representam apenas a ponta do iceberg.

Racismo Visível

Atos explícitos de discriminação, xingamentos e agressões que vemos na superfície

Racismo Oculto

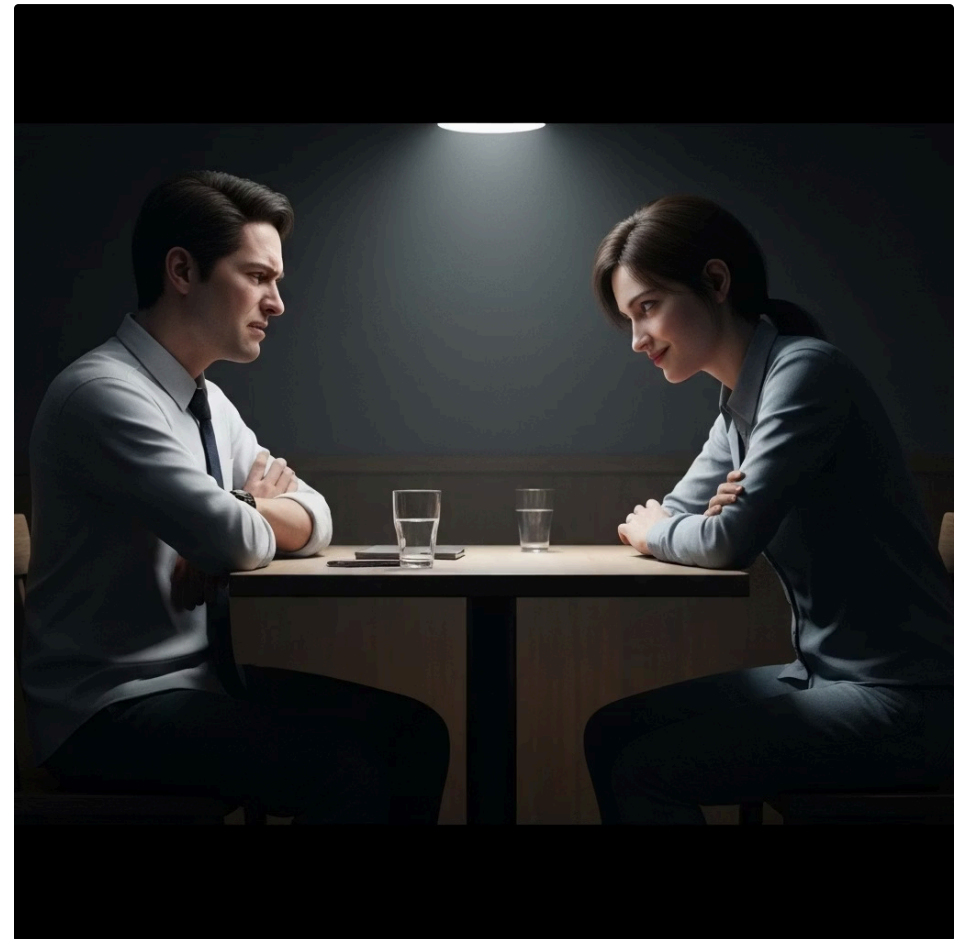
Sistema complexo e profundamente enraizado nas estruturas sociais, econômicas e políticas

Para entender essa complexidade, imagine o racismo como um rio. A água que flui na superfície, visível e por vezes turbulenta, são os atos individuais de preconceito e discriminação. Mas o rio tem um leito profundo, correntes submersas e a própria geografia do terreno que o direciona. Essas camadas invisíveis e estruturais são o que realmente sustentam e perpetuam o racismo.

Racismo Interpessoal: O Rosto Visível da Discriminação

O racismo interpessoal é, talvez, a forma mais facilmente reconhecível de discriminação racial. Ele se manifesta nas interações cotidianas entre indivíduos, seja por meio de preconceitos, estereótipos, piadas ofensivas, xingamentos, ou até mesmo atos de violência física.

Pense em uma situação comum: um profissional negro, altamente qualificado, é constantemente confundido com o porteiro ou o entregador em seu local de trabalho, enquanto seus colegas brancos não enfrentam o mesmo tipo de equívoco.



Microagressões Cotidianas

Comentários aparentemente inocentes que carregam preconceito racial

Discriminação no Atendimento

Tratamento diferenciado em lojas, restaurantes e serviços públicos

Estereótipos Profissionais

Suposições sobre capacidade baseadas na aparência física

Essas microagressões, embora possam parecer pequenas isoladamente, acumulam-se ao longo do tempo, gerando um impacto psicológico significativo. É como ter pequenas pedras jogadas em você repetidamente: cada uma pode não doer muito, mas o acúmulo delas causa um peso insuportável.

Racismo Institucional: As Engrenagens Ocultas da Desigualdade

Se o racismo interpessoal é o que vemos nas interações diretas, o racismo institucional é a forma como as instituições – sejam elas públicas ou privadas – operam de maneira a desfavorecer sistematicamente grupos raciais específicos.

01

Crítérios de Seleção Enviesados

Processos que favorecem redes de contato exclusivas ou critérios que indiretamente excluem pessoas negras

02

Falta de Representatividade

Ausência de pessoas negras em posições de liderança e tomada de decisão

03

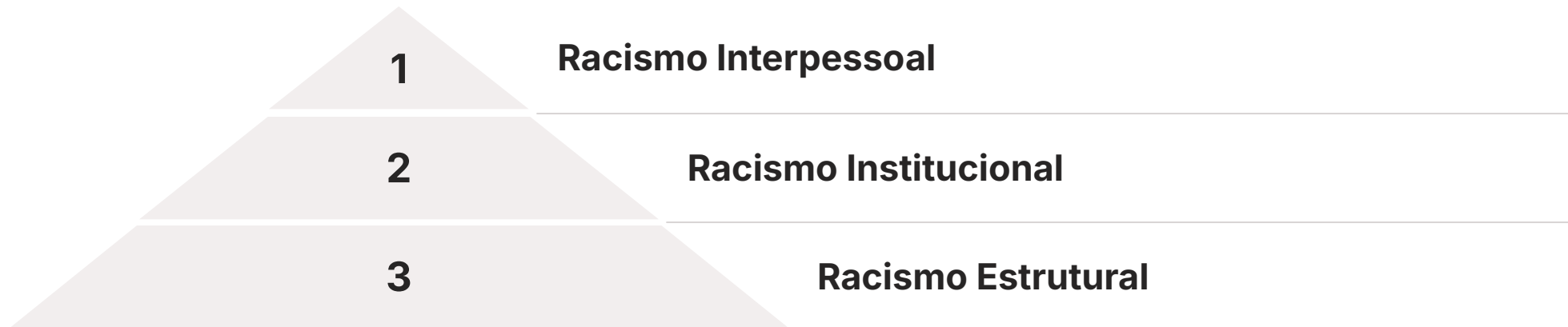
Políticas Aparentemente Neutras

Regras que, na prática, produzem resultados discriminatórios

Imagine uma peneira com furos de tamanhos diferentes. Se a peneira é usada para selecionar pessoas para uma vaga de emprego, e os furos são menores para quem tem um nome ou endereço associado a um bairro periférico (majoritariamente negro), muitas pessoas qualificadas serão filtradas para fora, não por falta de capacidade, mas por um critério que, indiretamente, reproduz a desigualdade racial.

Racismo Estrutural: A Base da Pirâmide

O racismo estrutural é a camada mais profunda e abrangente do racismo, a fundação sobre a qual as outras formas se apoiam. Ele se refere à forma como a sociedade foi historicamente construída e organizada, de modo que o racismo não é um desvio, mas uma parte integrante e normal do funcionamento das estruturas sociais, econômicas, políticas e culturais.



Pense em uma casa construída sobre um terreno inclinado. Não importa o quão bem você decore os cômodos ou conserte uma janela quebrada (racismo interpessoal e institucional), a casa sempre terá uma inclinação fundamental porque sua base (a estrutura) já foi construída torta.

Um exemplo claro é a distribuição da riqueza e da propriedade no Brasil. A abolição da escravatura não foi acompanhada de políticas de inclusão ou reparação para a população negra, que foi lançada à própria sorte, sem terra, sem educação e sem oportunidades.

Quadro Comparativo: Tipos de Racismo

Para consolidar a compreensão sobre as diferentes manifestações do racismo, é útil visualizá-las em conjunto, percebendo suas particularidades e como se interligam.

Conceito	Âmbito/Aplicação	Base/Origem	Exemplo
Racismo Interpessoal	Interações diretas entre indivíduos	Preconceitos e estereótipos individuais	Piadas racistas, xingamentos, microagressões
Racismo Institucional	Normas, políticas e práticas de organizações	Regras que indiretamente desfavorecem grupos raciais	Dificuldade de acesso a cargos de liderança
Racismo Estrutural	Funcionamento da sociedade como um todo	História de opressão e privilégio sistêmico	Disparidade na distribuição de renda e moradia

Podemos pensar neles como camadas de uma cebola: a camada mais externa é o racismo interpessoal, visível e direto; a camada intermediária é o racismo institucional, que opera através das regras e práticas das organizações; e o centro, a base, é o racismo estrutural, que permeia toda a sociedade e suas instituições.

Desigualdade Racial na Educação: O Ponto de Partida



A educação é frequentemente vista como a grande niveladora social, a chave para a ascensão e a superação de barreiras. No entanto, quando olhamos para a realidade da desigualdade racial no Brasil, percebemos que o acesso e a qualidade da educação não são os mesmos para todos.

68%

Taxa de Conclusão

Diferença na conclusão do ensino médio entre brancos e negros

35%

Acesso ao Superior

Representação de estudantes negros nas universidades públicas

2.5x

Evasão Escolar

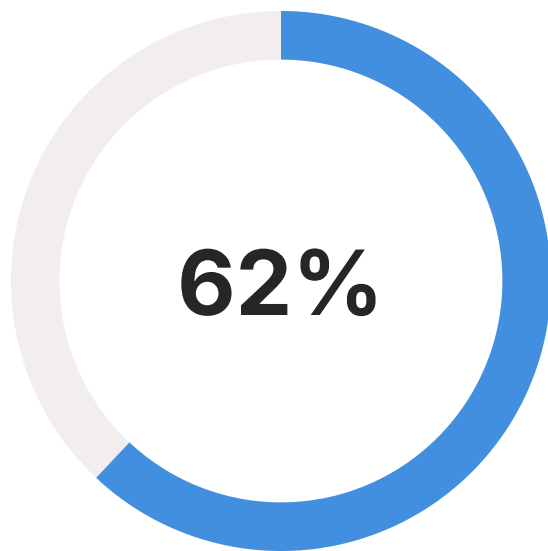
Maior probabilidade de abandono entre jovens negros

Pense em duas crianças nascidas em bairros diferentes: uma em uma região com escolas bem equipadas, professores qualificados e acesso a recursos digitais; outra em uma área periférica, com escolas superlotadas, infraestrutura precária e falta de materiais. Se adicionarmos a variável racial a essa equação, a criança negra, estatisticamente, tem maior probabilidade de estar na segunda situação.

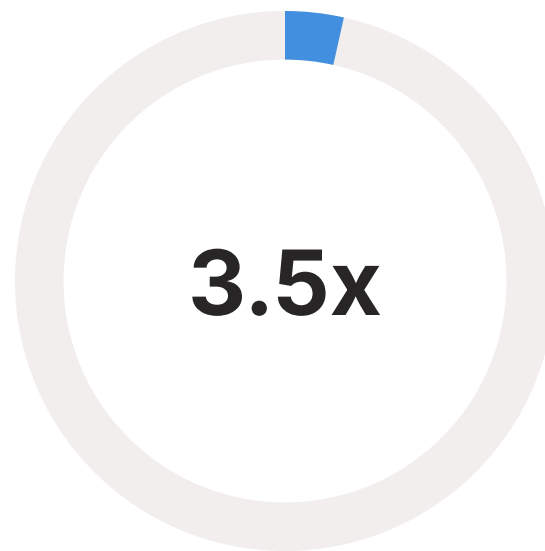
Essa disparidade inicial se reflete em todo o percurso educacional. Menor escolaridade significa menos oportunidades no mercado de trabalho, salários mais baixos e menor mobilidade social.

Desigualdade Racial na Saúde: Vidas em Risco

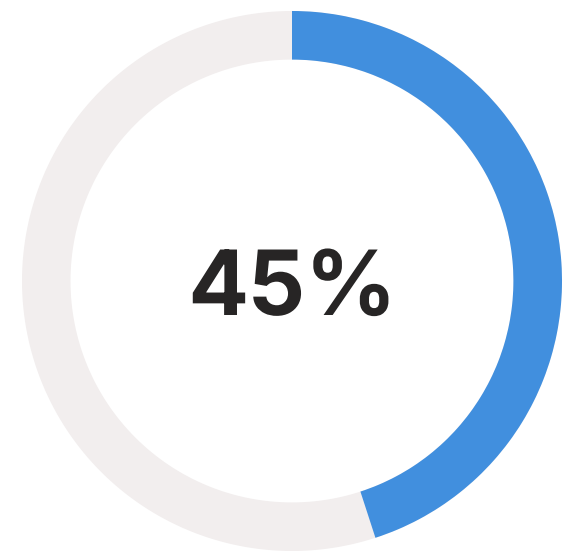
A saúde é um direito fundamental, mas a cor da pele ainda é um fator que determina o acesso e a qualidade dos serviços de saúde no Brasil. A desigualdade racial na saúde não se manifesta apenas na dificuldade de agendamento de consultas ou na falta de leitos, mas em um conjunto de fatores que vão desde o atendimento recebido até a prevalência de certas doenças e as taxas de mortalidade.



Maior incidência de hipertensão na população negra



Taxa de mortalidade materna entre mulheres negras



Menor acesso a exames preventivos

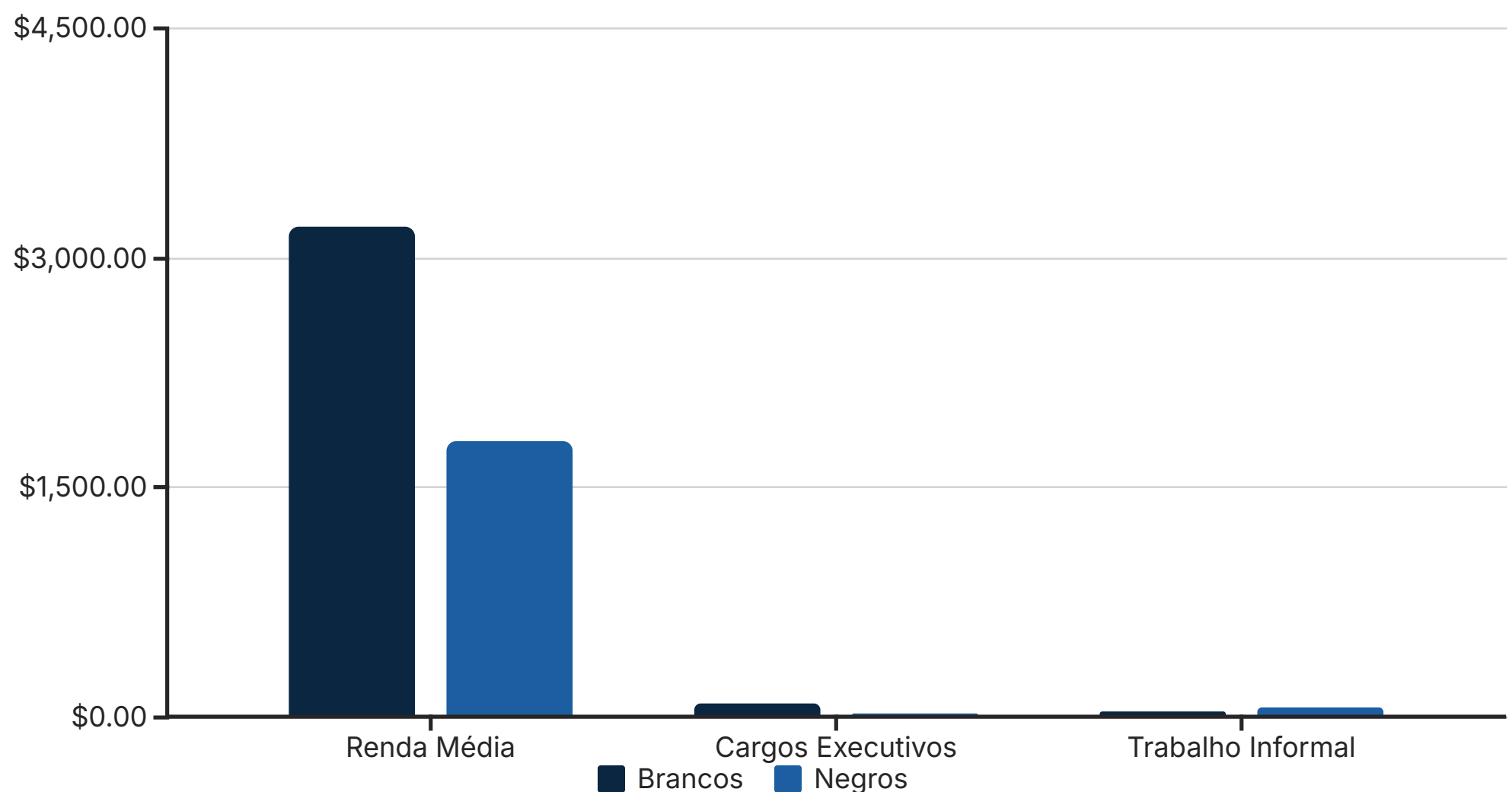
Imagine que você está doente e busca atendimento médico. A forma como você é acolhido, a atenção que recebe, a credibilidade dada à sua queixa e a rapidez do diagnóstico podem variar drasticamente dependendo da sua raça. Relatos de pacientes negros que têm suas dores minimizadas, são submetidos a tratamentos inadequados ou enfrentam preconceito velado são, infelizmente, comuns no sistema de saúde brasileiro.

"A violência obstétrica é uma realidade mais frequente para mulheres negras, que enfrentam maior mortalidade materna e menor qualidade no atendimento durante o parto."

Desigualdade Racial no Mercado de Trabalho: Barreiras Invisíveis

O mercado de trabalho é um dos palcos mais evidentes da desigualdade racial. Embora a legislação brasileira proíba a discriminação, a realidade mostra que a cor da pele ainda é um fator determinante para o acesso a empregos, a progressão de carreira e a remuneração.

Pense em um processo seletivo. Dois candidatos com qualificações semelhantes, um branco e um negro, se candidatam à mesma vaga. Estatisticamente, o candidato branco tem maior probabilidade de ser chamado para a entrevista e, posteriormente, de ser contratado.



Dados do IBGE e do IPEA são contundentes: a renda média de trabalhadores negros é significativamente inferior à de trabalhadores brancos, mesmo quando se considera o mesmo nível de escolaridade. Mulheres negras, em particular, enfrentam uma dupla jornada de discriminação, por raça e por gênero, resultando nos menores salários e nas piores condições de trabalho.

Desigualdade Racial na Segurança Pública: Alvos e Vítimas

A segurança pública, que deveria proteger a todos igualmente, é outro setor onde a desigualdade racial se manifesta de forma dramática. A população negra, especialmente os jovens, é desproporcionalmente afetada pela violência policial, pela seletividade do sistema de justiça criminal e pelas altas taxas de encarceramento.

75%

**Vítimas de Letalidade
Policial**

Percentual de pessoas negras
mortas pela polícia

64%

População Carcerária

Proporção de pessoas negras no
sistema prisional

23

Idade Média

Idade média das vítimas de
homicídio entre jovens negros

Pense em duas abordagens policiais em bairros diferentes: uma em um bairro de classe média alta, outra em uma favela. A probabilidade de um jovem negro ser abordado de forma violenta, revistado sem justificativa ou confundido com um criminoso é significativamente maior na segunda situação.

⊗ **Dados Alarmantes:** Jovens negros são as principais vítimas de homicídios no Brasil, e a taxa de encarceramento de pessoas negras é muito superior à de pessoas brancas, mesmo considerando a mesma tipologia de crimes.

Essa disparidade na segurança pública não é um acaso; é um reflexo do racismo estrutural que permeia as instituições e as práticas policiais. A criminalização da pobreza, a associação da negritude à periculosidade e a falta de controle externo sobre as forças de segurança contribuem para esse cenário.

Dados que Falam: O Retrato da Desigualdade no Brasil

Até agora, exploramos as manifestações da desigualdade racial em diversas áreas da vida. Mas para além das narrativas e exemplos, são os dados estatísticos que nos dão a dimensão real e inquestionável do problema. Eles são como um raio-X da sociedade, revelando as fraturas e as disparidades que muitas vezes são invisíveis a olho nu ou convenientemente ignoradas.



Renda e Pobreza

A renda média mensal de pessoas brancas ainda é significativamente maior do que a de pessoas negras. A proporção de pessoas negras vivendo abaixo da linha da pobreza era quase o dobro da proporção de pessoas brancas em 2023/2024.



Mercado de Trabalho

Pessoas negras ocupam a maioria dos postos de trabalho informais e de menor remuneração. A taxa de desemprego é consistentemente mais alta para negros, e a representatividade em cargos de liderança é mínima.

Esses números não são apenas estatísticas frias; eles representam vidas, sonhos interrompidos e oportunidades negadas. Para qualquer profissional que lida com planejamento social, gestão pública ou análise de políticas, a capacidade de interpretar e utilizar esses dados é fundamental para diagnosticar problemas e propor soluções baseadas em evidências.



Educação

Embora o acesso à educação básica tenha melhorado, a taxa de analfabetismo funcional e o abandono escolar ainda são maiores entre negros. No ensino superior, a proporção de estudantes negros ainda não reflete a demografia do país.



Saúde

A mortalidade infantil e materna é mais alta entre a população negra. O acesso a serviços de saúde de qualidade, incluindo pré-natal e tratamento de doenças crônicas, é desigual.

O Movimento Negro: Vozes que Transformam



Diante de um cenário de desigualdade tão arraigado, a história nos mostra que a mudança não acontece por acaso. Ela é fruto de luta, organização e persistência. No Brasil, o Movimento Negro tem sido, e continua sendo, a principal força motriz na denúncia do racismo e na busca por justiça e igualdade racial.

Período Colonial e Imperial

Resistência quilombola e irmandades religiosas como formas de organização e resistência da população negra escravizada

Século XX

Influência de movimentos internacionais como o Pan-africanismo e os Direitos Civis nos EUA

Atualidade

Diversificação em coletivos, ONGs e movimentos digitais, ampliando o alcance e as estratégias de luta

1

2

3

4

5

Pós-Abolição (1888-1930)

Surgimento de organizações que lutavam por direitos civis, acesso à educação e ao trabalho digno

Década de 1970

Criação do Movimento Negro Unificado (MNU), papel crucial na redemocratização e na Constituição de 1988

Pense no Movimento Negro como um rio caudaloso, formado por afluentes de diferentes épocas e com distintas estratégias, mas todos fluindo na mesma direção: a da libertação e valorização da população negra. A atuação do Movimento Negro vai muito além das marchas e protestos. Ele atua na produção de conhecimento, na formação de lideranças, na pressão por políticas públicas, na valorização da cultura afro-brasileira e na conscientização da sociedade.

A Luta por Políticas de Igualdade Racial: Conquistas e Desafios

A pressão e a articulação do Movimento Negro foram essenciais para que a questão racial deixasse de ser um "tabu" e se tornasse uma pauta central na agenda política brasileira. O resultado dessa luta incansável é a criação e implementação de diversas políticas públicas e marcos legais que visam combater o racismo e promover a igualdade racial.



Constituição de 1988

Criminalização do racismo e estabelecimento da igualdade como princípio fundamental



Estatuto da Igualdade Racial

Lei nº 12.288/2010 garantindo oportunidades e combatendo a discriminação



Órgãos Governamentais

Criação da SEPPIR e outros órgãos dedicados à promoção da igualdade racial

Imagine que a sociedade é um grande navio que precisa mudar de rota. O Movimento Negro atuou como o "leme" que começou a virar o navio na direção da igualdade. As políticas públicas são as "manobras" e "ajustes" que o capitão (o Estado) precisa fazer para que o navio realmente mude de curso e chegue ao seu destino.

"A Constituição Federal de 1988 estabeleceu como objetivo fundamental da República 'promover o bem de todos, sem preconceitos de origem, raça, sexo, cor, idade e quaisquer outras formas de discriminação'."

Essas políticas representam avanços significativos, mas sua implementação enfrenta desafios como a falta de recursos, a resistência política e a necessidade de monitoramento constante para garantir sua efetividade.

Análise Crítica das Políticas de Cotas Raciais: Um Debate Necessário

Entre as políticas de igualdade racial, as cotas raciais, especialmente nas universidades e no serviço público, são talvez as mais debatidas e controversas. Elas representam uma ação afirmativa que busca corrigir distorções históricas, garantindo a grupos sub-representados o acesso a espaços dos quais foram historicamente excluídos.

Argumentos Favoráveis

- Reparação histórica por séculos de exclusão
- Promoção da diversidade nos ambientes acadêmicos
- Combate ao racismo estrutural
- Redução das desigualdades sociais

Críticas e Refutações

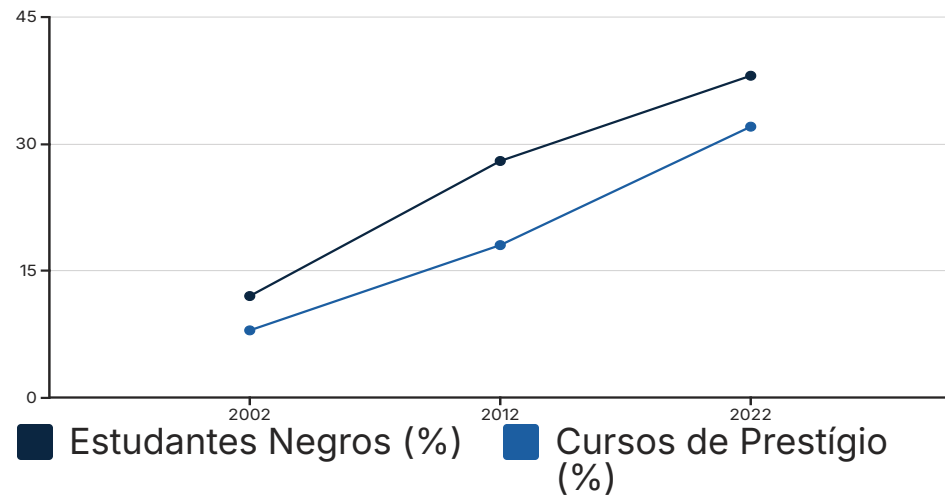
- **"Meritocracia"**: Refutação - só funciona em campo nivelado
- **"Racismo às avessas"**: Refutação - corrige discriminação histórica
- **"Baixa qualidade"**: Refutação - estudos mostram desempenho similar

Pense em uma corrida onde alguns corredores foram impedidos de treinar por anos, não tiveram acesso a equipamentos adequados e ainda foram forçados a largar muito atrás. As cotas raciais seriam como um "handicap" ou um "ajuste" na linha de partida, permitindo que esses corredores, mesmo com o atraso histórico, tenham uma chance real de competir e chegar ao pódio.

Importante: A base para as políticas de cotas raciais reside na compreensão do racismo estrutural. Se a sociedade brasileira foi construída sobre a exclusão da população negra, não basta apenas "abrir as portas" e esperar que a igualdade se estabeleça naturalmente.

Cotas Raciais: Impactos e Efetividade

Desde a implementação das primeiras políticas de cotas raciais em universidades brasileiras no início dos anos 2000, e posteriormente no serviço público, temos acumulado dados e experiências que nos permitem avaliar seus impactos e efetividade.

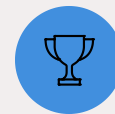


Imagine as cotas como um "elevador social" para aqueles que foram forçados a subir a escada a pé, enquanto outros usavam o elevador. Esse elevador não os leva diretamente ao topo, mas os coloca em um andar mais alto, de onde podem continuar sua jornada com mais recursos e oportunidades.



Aumento da Representatividade

Crescimento significativo da presença de estudantes negros em universidades públicas e cursos de prestígio



Desempenho Acadêmico

Pesquisas mostram que cotistas têm desempenho igual ou superior aos não cotistas



Diversificação

Enriquecimento do debate e novas perspectivas nos ambientes acadêmicos



Mobilidade Social

Rompimento de ciclos de pobreza e acesso a profissões antes inacessíveis

A análise da efetividade das cotas raciais demonstra que, apesar dos desafios, elas são uma política fundamental para o combate à desigualdade racial no Brasil. Para o profissional que atua em educação ou políticas públicas, é essencial defender e aprimorar esses mecanismos, baseando-se em dados e não em preconceitos.

Marcos Legais e Políticas Públicas Atuais: O Arcabouço Jurídico

A luta por igualdade racial no Brasil não se resume apenas às cotas. Ela se apoia em um robusto arcabouço jurídico e em diversas políticas públicas que, juntas, buscam dismantelar o racismo e garantir direitos.

1 **Constituição Federal de 1988**

Base fundamental: criminalização do racismo e estabelecimento da igualdade como princípio. Fundamento para todas as ações afirmativas.

2 **Lei de Cotas (Lei nº 12.711/2012)**

Reserva de vagas em universidades federais e institutos técnicos para estudantes de escolas públicas, com subcotas raciais.

3 **Lei nº 10.639/2003 e 11.645/2008**

Obrigatoriedade do ensino de história e cultura afro-brasileira e indígena nas escolas.

4 **Estatuto da Igualdade Racial**

Lei nº 12.288/2010 garantindo oportunidades, defesa de direitos étnicos e combate à discriminação.

5 **Programas de Transferência de Renda**

Impacto significativo na redução da pobreza entre a população negra, embora não sejam explicitamente raciais.

Imagine o sistema legal como uma grande caixa de ferramentas. Dentro dela, temos diferentes instrumentos, cada um com uma função específica, mas todos visando o mesmo objetivo: construir uma sociedade mais justa. A Constituição de 1988 é a chave mestra, e as demais leis são as chaves de fenda, martelos e alicates que nos permitem trabalhar nos detalhes.

✔ **Interseccionalidade Legal:** É vital reconhecer que leis como a Maria da Penha e o ECA devem ser aplicadas considerando as vulnerabilidades raciais específicas, como o maior risco de violência para mulheres negras e crianças negras.

Debates Contemporâneos e a Interseccionalidade

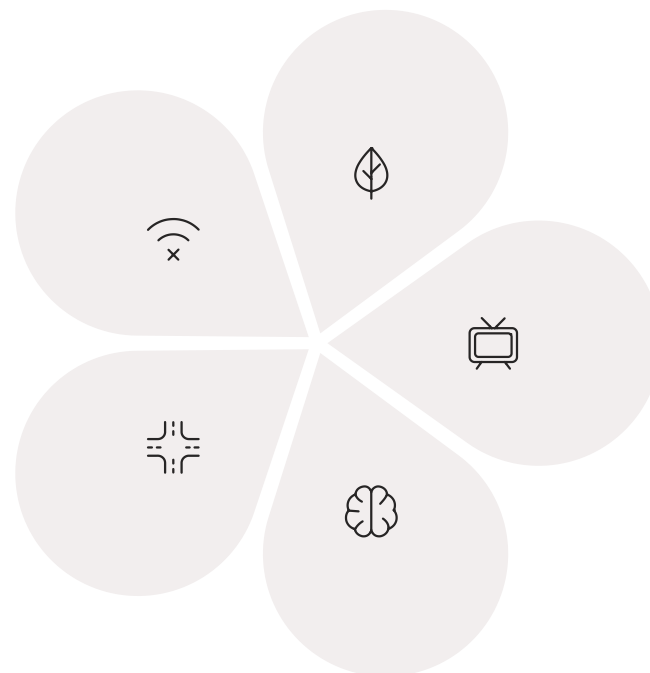
A discussão sobre desigualdade racial está em constante evolução, incorporando novas perspectivas e desafios. Não basta apenas entender o racismo em suas manifestações clássicas; é preciso olhar para as novas fronteiras da desigualdade e para a forma como diferentes opressões se cruzam na vida das pessoas.

Desigualdade Digital

Disparidade no acesso à internet e tecnologias, impactando educação e trabalho

Interseccionalidade

Cruzamento de diferentes opressões: raça, gênero, classe, sexualidade



Racismo Ambiental

População negra mais afetada por problemas ambientais e falta de saneamento

Representatividade Midiática

Luta por representação diversa e menos estereotipada na mídia

Saúde Mental

Impacto do racismo na saúde mental e acesso a tratamento adequado

Imagine que a desigualdade racial é um rio, mas agora percebemos que esse rio não corre isolado. Ele se encontra com outros rios – o rio da desigualdade de gênero, o rio da desigualdade de classe, o rio da desigualdade regional, o rio da desigualdade digital. O ponto onde esses rios se encontram e suas águas se misturam é o que chamamos de **interseccionalidade**.

A interseccionalidade nos ajuda a compreender que as pessoas não experimentam a discriminação de forma isolada. Uma mulher negra não sofre discriminação apenas por ser mulher ou apenas por ser negra, mas por uma discriminação específica que surge da intersecção dessas duas identidades.

O Papel de Cada Um: Agindo pela Equidade Racial

Chegamos a um ponto crucial de nossa jornada: o que podemos fazer diante de tudo o que aprendemos? A desigualdade racial não é um problema distante ou abstrato; ela se manifesta em nosso cotidiano, em nossas instituições e em nossas próprias atitudes. Portanto, a solução também passa pela ação individual e coletiva de cada um de nós.



Conscientização e Educação

Continue aprendendo, lendo, ouvindo as vozes de quem vive o racismo. Desconstrua preconceitos e compartilhe conhecimento.



Apoio a Iniciativas

Apoie financeiramente, voluntarie-se ou divulgue organizações que atuam na promoção da igualdade racial.



Ação Profissional

Implemente políticas de diversidade, promova lideranças negras e garanta ambientes inclusivos em seu local de trabalho.



Denúncia e Ativismo

Não seja conivente com o racismo. Denuncie, apoie vítimas e vote conscientemente em candidatos comprometidos com a igualdade.

Pense em uma orquestra. Cada músico, com seu instrumento, tem um papel fundamental na execução da sinfonia. Se um instrumento desafina ou um músico não cumpre sua parte, a melodia é prejudicada. Da mesma forma, na luta pela equidade racial, cada um de nós é um "instrumento" que pode contribuir para uma sociedade mais harmoniosa e justa.

❓ **Reflexão:** A luta contra a desigualdade racial é um compromisso contínuo. Não se trata de "não ser racista", mas de ser **antirracista**, ou seja, de agir ativamente para dismantelar o racismo em todas as suas formas.

Consolidação e Próximos Passos

Chegamos ao fim desta aula intensa e necessária sobre a desigualdade racial. Percorremos um caminho que nos levou a compreender o racismo não apenas como atos isolados, mas como um sistema complexo e multifacetado, presente em nossas interações cotidianas, nas engrenagens das instituições e na própria estrutura da sociedade.

Racismo Interpessoal

Interações diretas, microagressões e preconceitos individuais

Políticas Públicas

Cotas raciais e marcos legais como ferramentas de transformação

Movimento Negro

Força motriz na luta por direitos e políticas de igualdade



Racismo Institucional

Práticas organizacionais que desfavorecem grupos raciais

Racismo Estrutural

Sistema social construído historicamente sobre a exclusão racial

Dados e Evidências

Indicadores que comprovam desigualdades em todas as áreas

Em prática: A compreensão da desigualdade racial é um diferencial para qualquer profissional, permitindo a criação de ambientes mais inclusivos, a formulação de políticas públicas mais eficazes e a promoção de uma sociedade mais justa. Use os dados para embasar suas análises, as definições para qualificar seus debates e a perspectiva interseccional para ampliar sua visão.

Autoavaliação

Teste seus conhecimentos sobre os conceitos fundamentais da desigualdade racial:

1 Racismo Estrutural

Qual das seguintes afirmações melhor descreve o conceito de racismo estrutural?

- a) É a manifestação de preconceitos em interações individuais
- b) Refere-se a práticas discriminatórias dentro de organizações
- c) Corresponde à forma como a sociedade foi historicamente construída
- d) É a criminalização de atos de discriminação racial

2 Caso Prático

Um candidato negro qualificado é preterido em processo seletivo, enquanto empresa não possui políticas de diversidade. Isso é exemplo de:

- a) Racismo interpessoal
- b) Racismo institucional
- c) Racismo estrutural
- d) Discriminação reversa

3 Dados e Indicadores

Qual instituição é frequentemente utilizada para demonstrar desigualdade racial no Brasil?

- a) IBGE (PNAD Contínua)
- b) Estatuto da Criança e do Adolescente
- c) Lei Maria da Penha
- d) Todas as alternativas anteriores

4 Políticas de Cotas

As políticas de cotas raciais são consideradas ações afirmativas que buscam:

- a) Criar discriminação contra grupos não beneficiados
- b) Garantir acesso exclusivo de pessoas negras
- c) Corrigir distorções históricas e promover inclusão
- d) Diminuir a qualidade do ensino e serviço público

5 Interseccionalidade

Explique, em poucas linhas, a importância do conceito de interseccionalidade para a compreensão da desigualdade racial na sociedade contemporânea.

Gabarito: 1-c, 2-b, 3-a, 4-c. Questão 5: A interseccionalidade revela como diferentes formas de opressão se cruzam, criando experiências únicas de discriminação que não seriam percebidas ao analisar identidades isoladamente.

Conexões e Recursos Adicionais

Próxima Aula

Aula 10 – Desigualdade de Gênero: Aprofundaremos nossa discussão sobre as múltiplas dimensões da desigualdade social, focando em como as questões de gênero se entrelaçam com as raciais e de classe, formando um panorama ainda mais complexo das iniquidades em nossa sociedade.



Livro Recomendado

"Pequeno Manual Antirracista" de Djamila Ribeiro - introdução acessível e prática ao tema



Documentário

"A Cor da Cultura" - aprofundamento na história e cultura afro-brasileira



Relatórios Oficiais

Pesquise relatórios do IBGE e IPEA sobre desigualdade racial para dados atualizados

As informações regulatórias/legais/técnicas desta aula estão atualizadas até 2025. Consulte sempre fontes oficiais para verificar alterações.

Seja um agente de mudança em seu campo de atuação. A luta pela equidade racial é um compromisso de todos nós.