

Desvendando a Mente: Avaliação da Inteligência e Funções Cognitivas (Parte 2)

Bem-vindo(a) à Aula 9 do nosso Curso de Avaliação e Intervenção Psicológica! Sei que o dia pode ter sido longo, mas prepare-se para uma jornada fascinante que vai expandir sua compreensão sobre como desvendamos os mistérios da mente humana. Nesta aula, vamos mergulhar em aspectos cruciais da avaliação psicológica que são essenciais tanto para sua formação acadêmica quanto para sua preparação em concursos públicos.

Nosso objetivo principal é aprofundar os conhecimentos sobre a avaliação da inteligência e das funções cognitivas, indo além dos conceitos introdutórios. Ao final desta aula, você será capaz de identificar e compreender a aplicação de outros testes de inteligência, como o Raven e o G-36/38, e entender a importância de avaliar funções específicas como atenção, memória e funções executivas. Além disso, faremos uma introdução à complexa e vital área da avaliação neuropsicológica.

Pense nesta aula como a continuação de uma investigação. Na Parte 1, você aprendeu sobre os fundamentos da inteligência e os testes mais conhecidos. Agora, vamos explorar ferramentas mais específicas e aprofundar nossa análise sobre como diferentes componentes da cognição funcionam e podem ser avaliados. É como se, após entender o motor de um carro, passássemos a analisar o sistema de freios, a direção e a suspensão – cada parte com sua função vital para o desempenho geral.

A relevância prática deste conteúdo é imensa. Seja você um futuro psicólogo que atuará em clínicas, hospitais ou escolas, ou um candidato a concurso que precisa demonstrar conhecimento aprofundado, a capacidade de avaliar a cognição de forma precisa e ética é um diferencial. Estamos falando de ferramentas que auxiliam no diagnóstico, no planejamento de intervenções e na compreensão das necessidades individuais, sempre alinhados com as mais recentes diretrizes do DSM-5-TR e da CID-11, e com as Práticas Baseadas em Evidências.

Além do QI: Outros Caminhos para Avaliar a Inteligência

Você já se perguntou se a inteligência pode ser medida de diversas formas, e não apenas por um único número de QI? A verdade é que, embora os testes de QI tradicionais sejam valiosos, eles nem sempre capturam a totalidade das habilidades cognitivas de um indivíduo, especialmente em contextos culturais diversos ou quando a comunicação verbal é um desafio. É aqui que outros instrumentos entram em cena, oferecendo perspectivas complementares e, por vezes, mais adequadas.

Imagine que você está tentando montar um quebra-cabeça complexo. Algumas pessoas podem ser ótimas em seguir instruções verbais, enquanto outras se destacam em identificar padrões visuais e espaciais. Os testes de inteligência que veremos agora são como diferentes tipos de quebra-cabeças, cada um projetado para revelar uma faceta específica da capacidade de raciocínio, muitas vezes de forma não verbal. Eles nos permitem ter uma visão mais abrangente e justa das capacidades cognitivas de um indivíduo, minimizando vieses culturais ou linguísticos.

Essa abordagem diversificada é crucial na prática psicológica. Por exemplo, ao avaliar um indivíduo com dificuldades de comunicação, um teste não verbal pode ser a única forma de acessar suas capacidades cognitivas. Da mesma forma, em processos seletivos para concursos ou empresas, a compreensão de diferentes tipos de inteligência pode levar a uma alocação mais eficiente de talentos, garantindo que as pessoas certas estejam nas posições certas, com base em suas verdadeiras habilidades de raciocínio.



Inteligência Fluida

Capacidade de resolver problemas novos, independente de conhecimento prévio



Inteligência Cristalizada

Conhecimento acumulado e habilidades adquiridas através da experiência



Inteligência Não-Verbal

Capacidade de raciocínio sem depender de habilidades linguísticas

O Enigma das Matrizes: Teste de Raven

Um dos instrumentos mais conhecidos e amplamente utilizados para avaliar a inteligência de forma não verbal é o Teste de Matrizes Progressivas de Raven. Este teste é uma verdadeira joia da psicometria, pois sua estrutura permite avaliar a capacidade de raciocínio abstrato e a inteligência fluida, que é a habilidade de resolver novos problemas e adaptar-se a novas situações, independentemente do conhecimento prévio.

Pense no Raven como um jogo de lógica visual. Você é apresentado a uma série de padrões incompletos e precisa identificar a peça que falta para completar a sequência lógica. Não há palavras, apenas figuras geométricas e padrões que se transformam. É como ser um detetive visual, onde cada pista é uma forma, uma cor ou uma posição, e você precisa desvendar a regra que governa a série para encontrar a solução. Essa característica o torna particularmente útil para avaliar pessoas de diferentes culturas e níveis educacionais.

Na prática clínica ou em processos seletivos, o Raven é frequentemente utilizado como uma ferramenta de triagem rápida ou como parte de uma bateria de testes mais abrangente. Por exemplo, um psicólogo pode aplicá-lo para ter uma estimativa da capacidade intelectual geral de um paciente com suspeita de deficiência intelectual, ou em um processo de recrutamento para identificar candidatos com alta capacidade de raciocínio lógico, mesmo que não possuam formação acadêmica formal na área. Sua validade e confiabilidade são amplamente reconhecidas, tornando-o uma escolha robusta para diversas finalidades.

Características do Teste de Raven

- Avalia inteligência fluida e raciocínio abstrato
- Formato não-verbal minimiza vieses culturais
- Útil para pessoas com diferentes níveis educacionais
- Aplicação relativamente rápida e simples

Aplicações Práticas

- Triagem em avaliações neuropsicológicas
- Processos seletivos em empresas
- Avaliação de pessoas com dificuldades de comunicação
- Pesquisas sobre desenvolvimento cognitivo

Desvendando o Fator G: Testes G-36 e G-38

Além do Raven, outros testes foram desenvolvidos para acessar o que chamamos de "fator G" ou inteligência geral, que é a capacidade cognitiva global que subjaz a todas as outras habilidades mentais. Entre eles, destacam-se os testes G-36 e G-38. Embora menos conhecidos do que o Raven para o público em geral, eles são ferramentas valiosas no arsenal do psicólogo, especialmente em contextos de avaliação de grupo.

Imagine que o fator G é como a potência do motor de um carro. Enquanto o Raven avalia a capacidade de resolver problemas visuais, o G-36 e o G-38, embora também não verbais, focam em diferentes aspectos do raciocínio abstrato e da compreensão de relações. O G-36, por exemplo, é mais voltado para o raciocínio indutivo e dedutivo com figuras, enquanto o G-38 pode incluir itens que exigem um pouco mais de raciocínio espacial e numérico, ainda que de forma abstrata. Eles são como diferentes pistas de teste para o mesmo motor, cada uma revelando um aspecto da sua performance.

A aplicação desses testes é comum em avaliações de grupo, como em processos seletivos para grandes empresas ou concursos públicos, onde a agilidade e a padronização são essenciais. Um psicólogo organizacional pode utilizar o G-36 para selecionar candidatos para vagas que exigem alta capacidade de raciocínio lógico e resolução de problemas, independentemente da área de formação específica. A escolha entre Raven, G-36 ou G-38 muitas vezes depende do contexto, do tempo disponível e das características específicas da população a ser avaliada, sempre buscando a ferramenta mais adequada para o objetivo.

Conceito	Âmbito/Aplicação	Base/Origem	Exemplo de Uso
Raven	Raciocínio abstrato, inteligência fluida, não verbal	Matrizes Progressivas	Avaliação de capacidade intelectual em diversas culturas, triagem.
G-36/38	Fator G, raciocínio lógico, não verbal	Testes de inteligência geral	Seleção de pessoal em larga escala, avaliação de grupo.



Identificação

Reconhecer a necessidade de avaliar o fator G em um contexto específico



Seleção

Escolher entre Raven, G-36 ou G-38 com base no objetivo e na população



Aplicação

Administrar o teste seguindo rigorosamente os protocolos padronizados



Interpretação

Analisar os resultados considerando normas e contexto do indivíduo

O Foco da Mente: Avaliação da Atenção

Você já se pegou tentando ler um livro em um ambiente barulhento e percebeu como é difícil manter o foco? Ou, talvez, tentou fazer várias coisas ao mesmo tempo e sentiu que sua produtividade caiu? Isso nos leva a uma das funções cognitivas mais fundamentais e, muitas vezes, subestimadas: a atenção. A atenção não é apenas a capacidade de focar, mas um conjunto complexo de habilidades que nos permite selecionar, sustentar e dividir nosso foco mental de forma eficaz.

Pense na atenção como um holofote em um palco escuro. A atenção seletiva é quando você direciona o holofote para um único ator, ignorando o resto do cenário. A atenção sustentada é manter esse holofote fixo no ator por um longo período. E a atenção dividida é quando você consegue iluminar dois atores ao mesmo tempo, acompanhando ambos sem perder o fio da meada. Quando esse holofote falha, seja por dispersão ou dificuldade em mantê-lo, a capacidade de aprender, trabalhar e interagir é seriamente comprometida.

Na avaliação psicológica, a análise da atenção é crucial para identificar dificuldades em diversas condições, como o Transtorno do Déficit de Atenção e Hiperatividade (TDAH), lesões cerebrais ou transtornos neurodegenerativos. Um psicólogo pode aplicar testes como o Teste de Trilhas (Trail Making Test - Parte A e B) ou o Teste de Stroop, que avaliam a velocidade de processamento, a atenção seletiva e a flexibilidade cognitiva. Por exemplo, no TMT-A, o paciente conecta números em ordem crescente, enquanto no TMT-B, alterna entre números e letras, exigindo maior flexibilidade atencional.



O Arquivo da Mente: Avaliação da Memória

Imagine sua mente como uma vasta biblioteca, cheia de livros, arquivos e informações. A memória não é apenas um único armário onde guardamos tudo, mas um sistema complexo com diferentes seções e métodos de arquivamento e recuperação. Desde o que você comeu no café da manhã até o nome do seu primeiro professor, tudo isso depende da sua memória. Quando esse sistema de arquivamento e recuperação falha, as consequências podem ser devastadoras para a vida diária.

A memória pode ser dividida em vários tipos, cada um com sua função específica. Temos a **memória de trabalho**, que é como a sua área de trabalho no computador, onde você manipula informações ativamente por um curto período. A **memória de curto prazo** retém informações por alguns segundos. Já a **memória de longo prazo** é a biblioteca principal, dividida em **memória explícita** (fatos e eventos que você pode recordar conscientemente, como a capital da França) e **memória implícita** (habilidades e hábitos que você executa sem pensar, como andar de bicicleta). Problemas em qualquer uma dessas áreas podem indicar diferentes tipos de dificuldades cognitivas.

A avaliação da memória é fundamental em casos de suspeita de demência, amnésia, lesões cerebrais traumáticas ou dificuldades de aprendizagem. O psicólogo pode utilizar uma variedade de testes, como o Teste de Aprendizagem Auditivo-Verbal de Rey (RAVLT), que avalia a capacidade de aprender e reter listas de palavras, ou o Teste de Dígitos (Digit Span), que mede a memória de trabalho e a capacidade de repetição de sequências. A análise dos resultados permite identificar padrões de déficit e auxiliar no diagnóstico diferencial, contribuindo para um plano de intervenção mais eficaz e baseado em evidências.



Memória de Trabalho

Sistema de capacidade limitada que mantém e manipula informações temporariamente

Exemplo de teste: Dígitos Inversos

Memória de Curto Prazo

Armazenamento temporário de informações por segundos a minutos

Exemplo de teste: Dígitos Diretos

Memória de Longo Prazo

Armazenamento duradouro de informações, dividido em explícita e implícita

Exemplo de teste: RAVLT, Figura Complexa de Rey

O Maestro da Orquestra: Avaliação das Funções Executivas

Você já teve que planejar uma viagem complexa, gerenciar um projeto com vários prazos ou resolver um problema inesperado no trabalho? Todas essas tarefas exigem mais do que apenas inteligência ou memória; elas demandam um conjunto de habilidades que nos permitem organizar, planejar, iniciar, monitorar e ajustar nosso comportamento para alcançar objetivos. Essas são as **funções executivas**, o "maestro" que coordena todas as outras funções cognitivas.

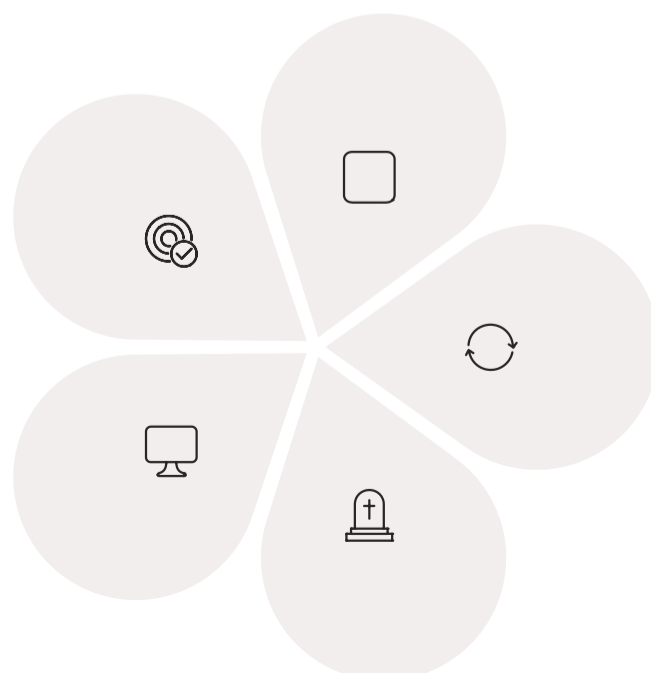
Pense nas funções executivas como o CEO de uma empresa. Ele não faz todo o trabalho braçal, mas é responsável por definir metas, planejar estratégias, tomar decisões, monitorar o progresso, resolver problemas e adaptar-se a mudanças. Sem um bom CEO, mesmo a equipe mais talentosa pode se perder. Da mesma forma, sem funções executivas eficazes, uma pessoa pode ter dificuldade em organizar sua vida, controlar impulsos, resolver problemas complexos ou adaptar-se a novas situações, mesmo que sua inteligência geral seja alta.

A avaliação das funções executivas é crucial em condições como Transtorno do Espectro Autista (TEA), TDAH, lesões no lobo frontal, esquizofrenia e transtornos neurodegenerativos. O psicólogo pode empregar testes como o Teste de Classificação de Cartas de Wisconsin (WCST), que avalia a flexibilidade cognitiva e a capacidade de mudar estratégias, ou a Torre de Londres, que mede o planejamento e a resolução de problemas. A identificação de déficits nessas funções é vital para o desenvolvimento de estratégias de reabilitação e para o suporte adequado ao indivíduo, visando melhorar sua autonomia e qualidade de vida.

Função Executiva	Descrição	Exemplo Prático	Teste Comum
Planejamento	Capacidade de organizar passos para um objetivo.	Organizar uma festa de aniversário.	Torre de Londres
Inibição	Controlar impulsos e respostas automáticas.	Não interromper alguém durante uma conversa.	Teste de Stroop
Flexibilidade Cognitiva	Mudar de estratégia ou perspectiva.	Adaptar-se a uma mudança de planos.	WCST
Memória de Trabalho	Manter e manipular informações ativamente.	Calcular mentalmente o troco.	Dígitos Inversos

Planejamento
Definir objetivos e organizar passos para alcançá-los

Monitoramento
Avaliar o próprio desempenho e corrigir erros



Inibição

Controlar impulsos e resistir a distrações

Flexibilidade

Adaptar-se a mudanças e ajustar estratégias

Memória de Trabalho

Manipular informações mentalmente

A Ponte entre Mente e Cérebro: Introdução à Avaliação Neuropsicológica

Até agora, falamos sobre a avaliação de funções cognitivas específicas. Mas o que acontece quando há uma suspeita de que essas dificuldades estão ligadas a alterações no cérebro, seja por uma lesão, doença ou condição do neurodesenvolvimento? É nesse ponto que a **avaliação neuropsicológica** entra em cena, atuando como uma ponte entre a psicologia e a neurologia. Ela não é apenas um conjunto de testes, mas um processo investigativo aprofundado que busca entender a relação entre o funcionamento cerebral e o comportamento cognitivo e emocional.

Imagine que um médico suspeita de um problema em um órgão interno. Ele não apenas pergunta sobre os sintomas, mas pede exames de imagem, análises de sangue e outros testes específicos para entender a causa subjacente. A avaliação neuropsicológica é semelhante: ela vai além da observação do comportamento, utilizando testes padronizados para mapear as funções cognitivas e identificar padrões de déficits que podem indicar a presença e a localização de disfunções cerebrais. É uma investigação detalhada que busca responder "o que" está comprometido e "por que".

A avaliação neuropsicológica é fundamental para o diagnóstico diferencial de condições como demências (Alzheimer, vascular), Transtorno do Espectro Autista (TEA), TDAH, sequelas de Acidente Vascular Cerebral (AVC), Traumatismo Cranioencefálico (TCE) e outras doenças neurológicas. O neuropsicólogo, utilizando uma bateria de testes abrangente e considerando o histórico do paciente, é capaz de fornecer um perfil detalhado das forças e fraquezas cognitivas, auxiliando médicos no diagnóstico e no planejamento de intervenções. As informações coletadas são cruciais para um diagnóstico preciso, muitas vezes em conjunto com os critérios do DSM-5-TR e da CID-11, e para a elaboração de planos de reabilitação personalizados.

Objetivos da Avaliação Neuropsicológica

- Identificar padrões de déficits cognitivos
- Relacionar alterações comportamentais com disfunções cerebrais
- Auxiliar no diagnóstico diferencial
- Fornecer base para planos de reabilitação
- Monitorar a evolução de condições neurológicas

Condições Comumente Avaliadas

- Demências (Alzheimer, vascular, frontotemporal)
- Transtornos do neurodesenvolvimento (TEA, TDAH)
- Lesões cerebrais (AVC, TCE)
- Transtornos psiquiátricos com base neurológica
- Dificuldades de aprendizagem

O Processo da Avaliação Neuropsicológica: Mais que Testes

A avaliação neuropsicológica não se resume à aplicação de testes. É um processo dinâmico e multifacetado que envolve diversas etapas, cada uma crucial para a obtenção de um perfil cognitivo completo e preciso. É como montar um quebra-cabeça complexo, onde cada peça – seja um teste, uma observação ou uma informação do histórico – contribui para a imagem final.

O processo geralmente começa com uma **entrevista detalhada** com o paciente e, se possível, com familiares ou cuidadores. Nesta etapa, são coletadas informações sobre o histórico médico, educacional, ocupacional, social e o desenvolvimento do problema atual. Em seguida, o neuropsicólogo seleciona uma **bateria de testes padronizados** que abrangem diversas funções cognitivas, como atenção, memória, linguagem, funções executivas, habilidades visuoespaciais e raciocínio. A escolha dos testes é personalizada para cada caso, considerando a idade, escolaridade e as queixas específicas do paciente.

Após a aplicação, os resultados são **analisados e interpretados** cuidadosamente, levando em conta normas de referência e a variabilidade individual. O neuropsicólogo não apenas olha para os escores, mas também para a qualidade das respostas, o comportamento do paciente durante a avaliação e a consistência dos achados. Finalmente, um **laudo neuropsicológico** detalhado é elaborado, contendo as conclusões, o perfil cognitivo, o diagnóstico funcional e as recomendações para intervenção ou reabilitação. Este laudo é uma ferramenta essencial para outros profissionais de saúde, como neurologistas e psiquiatras, e para o próprio paciente e sua família.

Entrevista Inicial

Coleta de informações sobre histórico, queixas e contexto do paciente

Seleção de Testes

Escolha personalizada de instrumentos com base nas necessidades específicas

Aplicação da Bateria

Administração padronizada dos testes selecionados

Análise e Interpretação

Avaliação dos resultados considerando normas e contexto individual

Elaboração do Laudo

Documentação detalhada com conclusões e recomendações

Componentes do Laudo Neuropsicológico

- Identificação e dados demográficos
- Motivo do encaminhamento
- Histórico relevante
- Testes utilizados
- Resultados por domínio cognitivo
- Interpretação integrada
- Diagnóstico funcional
- Recomendações específicas

Dica Profissional

Um bom laudo neuropsicológico deve ser compreensível tanto para outros profissionais quanto para o paciente e sua família. Evite jargão excessivo e explique claramente as implicações práticas dos resultados para a vida diária do indivíduo.

A Ética e a Diversidade na Avaliação Cognitiva

Em um mundo cada vez mais conectado e diverso, a prática da avaliação psicológica e neuropsicológica exige não apenas conhecimento técnico, mas também uma profunda sensibilidade ética e cultural. Não podemos simplesmente aplicar testes de forma mecânica; precisamos considerar o contexto de cada indivíduo, suas experiências de vida e suas particularidades culturais. A ética e a diversidade não são apenas "extras", mas pilares fundamentais de uma avaliação justa e eficaz.

Pense na ética como a bússola que guia o psicólogo, garantindo que cada passo da avaliação seja feito com responsabilidade, respeito e integridade. Isso inclui a obtenção do consentimento informado, a garantia da confidencialidade, a utilização de instrumentos válidos e fidedignos para a população avaliada, e a comunicação clara dos resultados. A diversidade, por sua vez, é a lente através da qual enxergamos as nuances de cada indivíduo, reconhecendo que fatores como cultura, idioma, nível socioeconômico e deficiências podem influenciar o desempenho nos testes e a interpretação dos resultados. Ignorar esses fatores seria como tentar usar um mapa de uma cidade para navegar em outra.

A incorporação das **Práticas Baseadas em Evidências (PBE)** significa que o psicólogo deve utilizar as melhores pesquisas disponíveis, sua expertise clínica e as características do paciente para tomar decisões. Isso se reflete na escolha de testes validados para a população brasileira e na interpretação cuidadosa dos resultados. Além disso, a **telepsicologia** e o uso de **softwares para avaliação e gestão de prontuários eletrônicos** trazem novas considerações éticas e de segurança de dados, exigindo que o profissional esteja atualizado com as normas do Conselho Federal de Psicologia (CFP) e as leis de proteção de dados, como a LGPD.

1

Consentimento Informado

Explicar claramente o propósito, procedimentos, riscos e benefícios da avaliação, garantindo que o paciente compreenda e concorde voluntariamente.

2

Confidencialidade

Proteger as informações do paciente, compartilhando-as apenas com autorização ou quando legalmente obrigatório, especialmente em ambientes digitais.

3

Competência Cultural

Reconhecer como fatores culturais, linguísticos e socioeconômicos podem influenciar o desempenho e adaptar a avaliação quando necessário.



"A avaliação psicológica ética reconhece que cada indivíduo é único, com sua própria história, cultura e contexto, e adapta suas práticas para honrar essa diversidade."

Tendências e o Futuro da Avaliação Cognitiva

O campo da avaliação psicológica está em constante evolução, impulsionado por avanços tecnológicos, novas pesquisas e uma compreensão mais aprofundada da mente humana. O que era considerado padrão há uma década pode estar sendo aprimorado ou complementado por novas abordagens hoje. Manter-se atualizado com essas tendências não é apenas uma opção, mas uma necessidade para qualquer profissional que busca excelência e relevância em sua prática.

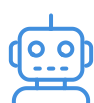
Imagine que a avaliação cognitiva é um carro de corrida. Ele está sempre sendo otimizado com novas tecnologias para ser mais rápido, mais seguro e mais eficiente. As tendências atuais incluem o desenvolvimento de **testes computadorizados e adaptativos**, que ajustam a dificuldade das questões em tempo real com base nas respostas do indivíduo, tornando a avaliação mais precisa e eficiente. A **inteligência artificial (IA)** e o **machine learning** estão começando a ser explorados para auxiliar na análise de dados complexos e na identificação de padrões que podem não ser óbvios para o olho humano.

Além disso, a **telepsicologia** revolucionou a forma como as avaliações podem ser conduzidas, permitindo o acesso a serviços para pessoas em locais remotos ou com dificuldades de mobilidade. No entanto, isso exige adaptação dos instrumentos e rigor na garantia da validade e segurança dos dados. A ênfase nas **Práticas Baseadas em Evidências (PBE)** continua crescendo, garantindo que as intervenções e avaliações sejam fundamentadas em pesquisas sólidas. Por fim, a discussão sobre **ética e diversidade** se aprofunda, buscando desenvolver instrumentos e práticas que sejam culturalmente sensíveis e justos para todas as populações, alinhadas com as diretrizes do DSM-5-TR e da CID-11.



Testes Computadorizados

Avaliações digitais que oferecem maior precisão, padronização e eficiência na coleta e análise de dados, permitindo ajustes em tempo real baseados no desempenho do indivíduo.



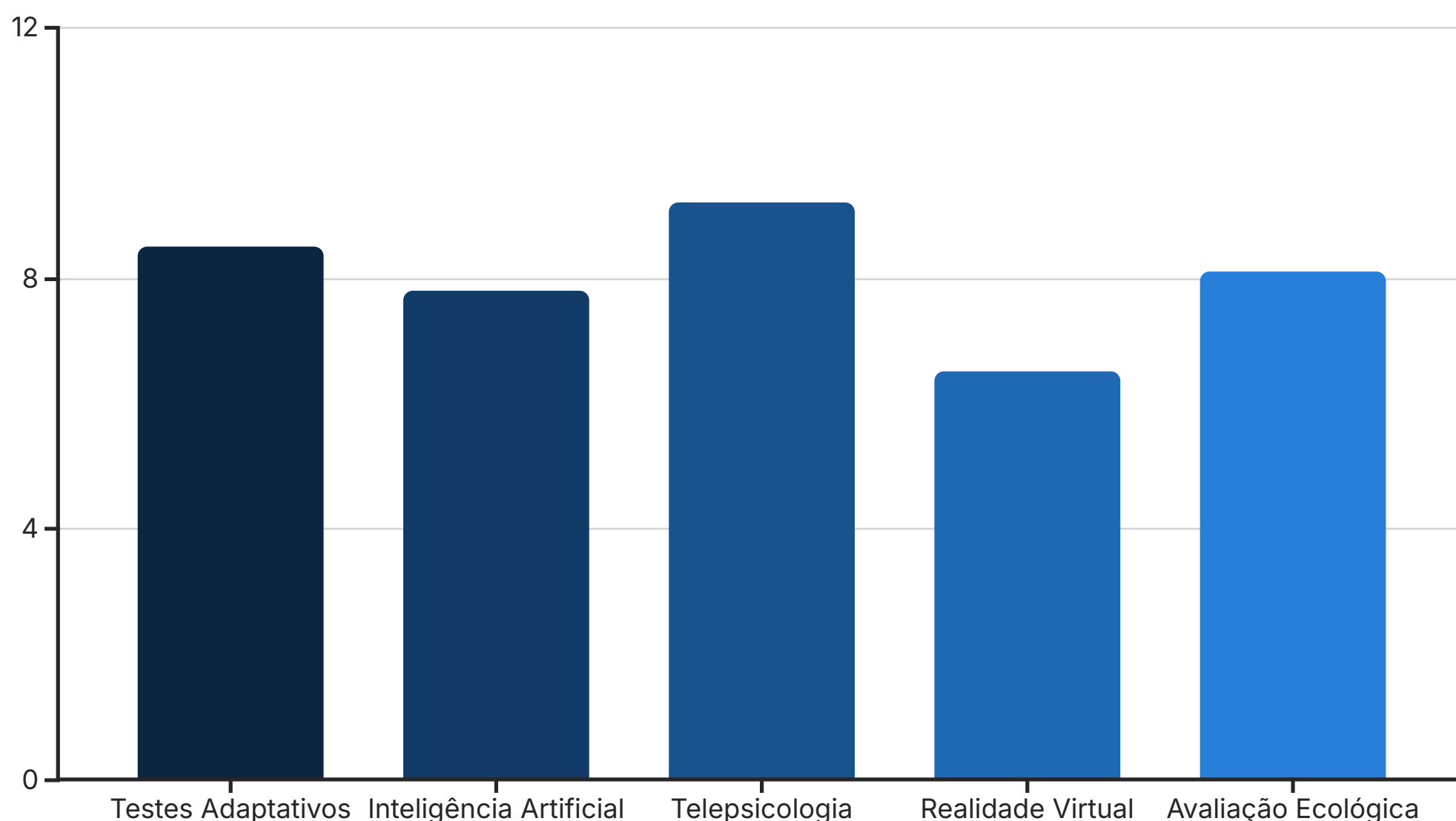
Inteligência Artificial

Algoritmos avançados que podem identificar padrões sutis nos dados de avaliação, auxiliando no diagnóstico precoce e na personalização de intervenções com base em perfis cognitivos específicos.



Telepsicologia

Avaliações remotas que ampliam o acesso a serviços psicológicos, especialmente para populações em áreas rurais ou com mobilidade reduzida, exigindo adaptações metodológicas e éticas.



A Importância da Avaliação Contextualizada

Ao longo desta aula, exploramos diversos testes de inteligência e funções cognitivas, e introduzimos o campo da avaliação neuropsicológica. É fundamental, no entanto, reforçar que a aplicação de qualquer teste não é um fim em si mesma, mas uma ferramenta dentro de um processo muito maior e mais complexo: a avaliação psicológica contextualizada.

Pense em um médico que diagnostica uma doença. Ele não se baseia apenas em um único exame de sangue. Ele considera o histórico do paciente, seus sintomas, outros exames e a resposta a tratamentos. Da mesma forma, o psicólogo não se baseia apenas nos resultados brutos de um teste de inteligência ou memória. Ele integra essas informações com a observação clínica, o histórico de vida do indivíduo, seu ambiente sociocultural, suas queixas e seus objetivos. É essa visão holística que transforma dados em conhecimento significativo.

A avaliação contextualizada é o que permite ao psicólogo ir além do "o quê" (o resultado do teste) e chegar ao "porquê" e "como" (a compreensão do funcionamento do indivíduo em seu ambiente). Por exemplo, um baixo desempenho em um teste de atenção pode ser resultado de TDAH, mas também de ansiedade, privação de sono ou até mesmo de barreiras linguísticas. Somente a integração de todas as informações permite um diagnóstico preciso e um plano de intervenção eficaz, que realmente faça a diferença na vida do paciente.



Além dos Números

Os resultados quantitativos são apenas o ponto de partida. A interpretação qualitativa, considerando o contexto e a história do indivíduo, é o que dá significado aos dados.

Visão Integrativa

A combinação de múltiplas fontes de informação (testes, entrevistas, observações) cria um quadro mais completo e preciso do funcionamento cognitivo.

Foco na Pessoa

O objetivo final não é classificar ou rotular, mas compreender as necessidades únicas do indivíduo para oferecer suporte adequado e personalizado.

"A avaliação psicológica não é sobre encaixar pessoas em categorias, mas sobre compreender sua singularidade dentro de seu contexto de vida."

Integrando Conhecimento para a Prática Profissional

Chegamos a um ponto crucial onde todo o conhecimento adquirido sobre a avaliação da inteligência e das funções cognitivas se conecta com a sua futura prática profissional. Seja você um estudante buscando horas complementares ou um candidato a concurso público, a capacidade de integrar esses saberes é o que o diferenciará. Não se trata apenas de memorizar nomes de testes, mas de entender o propósito, a aplicação e as limitações de cada ferramenta.

Imagine que você é um arquiteto. Você não apenas conhece os tipos de tijolos e cimento, mas sabe como eles se encaixam para construir uma estrutura sólida e funcional. Da mesma forma, um psicólogo competente sabe como os diferentes testes de inteligência (como Raven, G-36/38) e as avaliações de funções específicas (atenção, memória, funções executivas) se combinam para formar um perfil cognitivo completo. Essa integração é a base da avaliação neuropsicológica, que busca entender a relação entre o cérebro e o comportamento.

Na sua atuação, você se deparará com situações reais que exigirão essa expertise. Um paciente com queixas de memória, um candidato a uma vaga que exige raciocínio rápido, ou uma criança com dificuldades de aprendizagem – todos demandarão uma avaliação cuidadosa e baseada em evidências. Lembre-se de que a ética e a sensibilidade à diversidade são tão importantes quanto o conhecimento técnico. A capacidade de aplicar esses conceitos de forma integrada e humanizada é o que o tornará um profissional de destaque, capaz de fazer a diferença na vida das pessoas.



🟢 Dica para Concursos

Em provas de concursos, questões sobre avaliação cognitiva frequentemente abordam a integração de conhecimentos. Não basta saber o nome do teste; é essencial compreender quando e por que utilizá-lo, suas limitações e como interpretar seus resultados no contexto do caso apresentado.

A Complexidade da Mente: Entendendo as Nuances

A mente humana é um universo de complexidades, e a avaliação psicológica é a nossa ferramenta para tentar mapear e compreender esse universo. Vimos que a inteligência vai além de um único escore, sendo composta por diferentes habilidades que podem ser acessadas por instrumentos como o Raven e o G-36/38. Mergulhamos nas funções cognitivas específicas – atenção, memória e funções executivas – entendendo como cada uma delas é vital para o nosso funcionamento diário e como seus déficits podem impactar a vida de um indivíduo.

A introdução à avaliação neuropsicológica nos mostrou como a psicologia se une à neurologia para investigar as bases cerebrais do comportamento, fornecendo insights cruciais para o diagnóstico e a reabilitação. E, por fim, refletimos sobre a importância de incorporar as tendências atuais, como a telepsicologia e a tecnologia, sempre com um olhar atento à ética e à diversidade, garantindo que nossa prática seja justa, eficaz e atualizada.

Compreender esses conceitos é como ter um mapa mais detalhado para navegar pelo território da mente. Você agora tem uma base sólida para entender como os psicólogos investigam as capacidades cognitivas, identificam desafios e planejam intervenções. Essa jornada de aprendizado é contínua, e cada nova informação adiciona uma peça valiosa ao seu conhecimento.



Inteligência Multifacetada

Diferentes testes acessam diferentes aspectos da capacidade cognitiva



Funções Interconectadas

Atenção, memória e funções executivas trabalham em conjunto



"A mente humana não é um vaso a ser preenchido, mas um fogo a ser aceso." - Plutarco

Esta citação nos lembra que a avaliação cognitiva não busca apenas medir capacidades, mas compreender o potencial único de cada indivíduo.

A Prática da Avaliação Cognitiva: Cenários Reais

Para solidificar o que aprendemos, vamos pensar em como esses conhecimentos se aplicam em cenários práticos. Imagine que você está em um estágio ou em seu primeiro emprego como psicólogo.

1. **Cenário 1: Avaliação de um idoso com queixas de memória.** Você não se limitaria a perguntar se ele esquece as coisas. Aplicaria testes específicos de memória (como o RAVLT), de atenção (como o Teste de Trilhas) e talvez de funções executivas, para diferenciar um esquecimento normal do envelhecimento de um possível início de demência, sempre considerando o DSM-5-TR e a CID-11.

2. **Cenário 2: Seleção para um cargo que exige alta capacidade de raciocínio lógico.** Além de entrevistas, você poderia aplicar o Raven ou o G-36 para avaliar a inteligência fluida e a capacidade de resolver problemas novos, sem depender de conhecimentos prévios.

3. **Cenário 3: Uma criança com dificuldades de concentração na escola.** Você avaliaria a atenção sustentada e seletiva, e as funções executivas, para entender se há um TDAH ou outras causas subjacentes, utilizando instrumentos validados e considerando o contexto escolar e familiar.

Em todos esses casos, a integração dos conhecimentos sobre os diferentes testes e funções cognitivas, aliada à ética e à sensibilidade cultural, é o que permite uma avaliação completa e um plano de ação eficaz.



Cenário 1: Avaliação Geriátrica

- Testes de memória: RAVLT, Figura de Rey
- Testes de atenção: TMT-A e B
- Funções executivas: WCST, Fluência Verbal
- Consideração de fatores como medicações, depressão
- Entrevista com familiares sobre mudanças comportamentais



Cenário 2: Seleção Profissional

- Testes de inteligência: Raven, G-36
- Avaliação de resolução de problemas
- Testes situacionais para verificar aplicação prática
- Consideração do perfil da vaga e cultura organizacional
- Feedback construtivo para todos os candidatos



Cenário 3: Avaliação Infantil

- Testes de atenção adaptados para crianças
- Observação comportamental em diferentes contextos
- Entrevistas com pais e professores
- Avaliação de comorbidades (ansiedade, dificuldades de aprendizagem)
- Recomendações práticas para escola e família

Síntese e Próximos Passos

Nesta aula, expandimos nossa compreensão sobre a avaliação da inteligência e das funções cognitivas, explorando testes como o Raven e o G-36/38, e aprofundando-nos na avaliação de atenção, memória e funções executivas. Introduzimos a avaliação neuropsicológica como uma ferramenta essencial para entender a relação entre o cérebro e o comportamento, sempre alinhados com as diretrizes do DSM-5-TR e da CID-11, e com as Práticas Baseadas em Evidências.

Em prática:

- Lembre-se que a inteligência é multifacetada e pode ser avaliada por diferentes instrumentos.
- As funções cognitivas (atenção, memória, funções executivas) são interdependentes e cruciais para o funcionamento diário.
- A avaliação neuropsicológica é um processo complexo que integra dados de testes, histórico e observação clínica.
- Mantenha-se atualizado com as tendências (telepsicologia, softwares) e priorize a ética e a diversidade em sua prática.

3

Testes de Inteligência

Raven, G-36 e G-38 foram explorados como alternativas não-verbais para avaliação do fator G

4

Funções Cognitivas

Atenção, memória, funções executivas e suas subdivisões foram detalhadas

5

Etapas da Avaliação

O processo completo de avaliação neuropsicológica foi descrito em suas fases essenciais



📄 Próximos Estudos

Para aprofundar seu conhecimento, busque artigos científicos sobre a validação brasileira dos testes mencionados e casos clínicos que demonstrem a aplicação prática da avaliação neuropsicológica.

Autoavaliação

Questões Objetivas:

1. Qual dos testes de inteligência abaixo é mais conhecido por sua natureza não verbal e por avaliar o raciocínio abstrato e a inteligência fluida?
 - a) Teste de Dígitos
 - b) Teste de Matrizes Progressivas de Raven
 - c) Teste de Stroop
 - d) Teste de Aprendizagem Auditivo-Verbal de Rey
2. Um psicólogo está avaliando um paciente que apresenta dificuldades em planejar tarefas complexas e em controlar impulsos. Qual grupo de funções cognitivas ele provavelmente focará em sua avaliação?
 - a) Memória de Curto Prazo
 - b) Atenção Sustentada
 - c) Funções Executivas
 - d) Habilidades Visuoespaciais
3. A avaliação neuropsicológica é fundamental para:
 - a) Apenas determinar o QI de um indivíduo.
 - b) Diagnosticar transtornos de personalidade.
 - c) Compreender a relação entre o funcionamento cerebral e o comportamento cognitivo/emocional.
 - d) Exclusivamente avaliar a capacidade de leitura e escrita.
4. A inclusão de discussões sobre telepsicologia e o uso de softwares para avaliação e gestão de prontuários eletrônicos reflete qual tendência na psicologia?
 - a) Ênfase em abordagens terapêuticas tradicionais.
 - b) Aumento da burocracia na prática clínica.
 - c) Incorporação de tecnologia na psicologia.
 - d) Redução da necessidade de ética profissional.

Questão Discursiva:

1. Explique a importância de considerar a ética e a diversidade cultural na aplicação e interpretação de testes de avaliação da inteligência e funções cognitivas.



"A autoavaliação é uma oportunidade para consolidar seu aprendizado e identificar áreas que precisam de mais atenção. Não se preocupe apenas com as respostas corretas, mas com a compreensão dos conceitos subjacentes."



Gabarito

1. b) Teste de Matrizes Progressivas de Raven
2. c) Funções Executivas
3. c) Compreender a relação entre o funcionamento cerebral e o comportamento cognitivo/emocional.
4. c) Incorporação de tecnologia na psicologia.

Resposta esperada para a questão discursiva:

Considerar a ética e a diversidade cultural é crucial para garantir a validade e a justiça da avaliação. Eticamente, o psicólogo deve assegurar o consentimento informado, a confidencialidade e a utilização de instrumentos apropriados. Culturalmente, é vital reconhecer que testes desenvolvidos em um contexto podem não ser válidos ou justos em outro, devido a diferenças linguísticas, educacionais ou de valores. Ignorar esses fatores pode levar a diagnósticos equivocados, vieses e intervenções ineficazes, comprometendo a integridade do processo avaliativo e o bem-estar do indivíduo.

Pontos-Chave da Resposta

- Garantia de validade e justiça na avaliação
- Importância do consentimento informado e confidencialidade
- Reconhecimento das diferenças culturais, linguísticas e educacionais
- Riscos de diagnósticos equivocados e vieses
- Compromisso com a integridade do processo e bem-estar do indivíduo

Aplicação Prática

- Seleção de testes validados para a população brasileira
- Adaptação de procedimentos quando necessário
- Interpretação contextualizada dos resultados
- Comunicação clara e acessível dos achados
- Recomendações culturalmente sensíveis e viáveis

Dica de Estudo

Ao revisar este conteúdo, tente aplicar os conceitos a casos práticos. Imagine como você avaliaria diferentes perfis de pacientes e quais considerações éticas e culturais seriam relevantes em cada caso.

Conexão com a Próxima Aula

Na próxima aula, a **Aula 10 – Avaliação da Personalidade: Instrumentos Projetivos**, daremos um salto para outro pilar da avaliação psicológica. Se nesta aula exploramos como a mente "funciona", na próxima, vamos desvendar como ela "se expressa" através de instrumentos que revelam aspectos mais profundos e inconscientes da personalidade. Prepare-se para uma jornada fascinante no universo dos instrumentos projetivos!

Recursos Adicionais

- **Livros e Artigos Científicos:** Para aprofundar-se nos testes e nas bases teóricas.
- **Manuais do CFP:** Para consultar as diretrizes éticas e regulatórias da profissão.
- **Sites de Editoras de Testes Psicológicos:** Para conhecer os instrumentos disponíveis e suas características.
- **Cursos e Workshops em Neuropsicologia:** Para especialização na área.

ⓘ NOTA IMPORTANTE: As informações regulatórias/legais/técnicas desta aula estão atualizadas até 2025. Consulte sempre fontes oficiais para verificar alterações.



O que esperar da próxima aula:

- Fundamentos teóricos dos testes projetivos
- Principais instrumentos: Rorschach, TAT, HTP
- Aplicação e interpretação de técnicas projetivas
- Vantagens e limitações dos métodos projetivos
- Integração com outras abordagens de avaliação

Não perca esta oportunidade de expandir seu conhecimento sobre as diferentes dimensões da avaliação psicológica!