

Aula 8 – Transtornos Específicos da Aprendizagem: Dislexia (Parte 2)

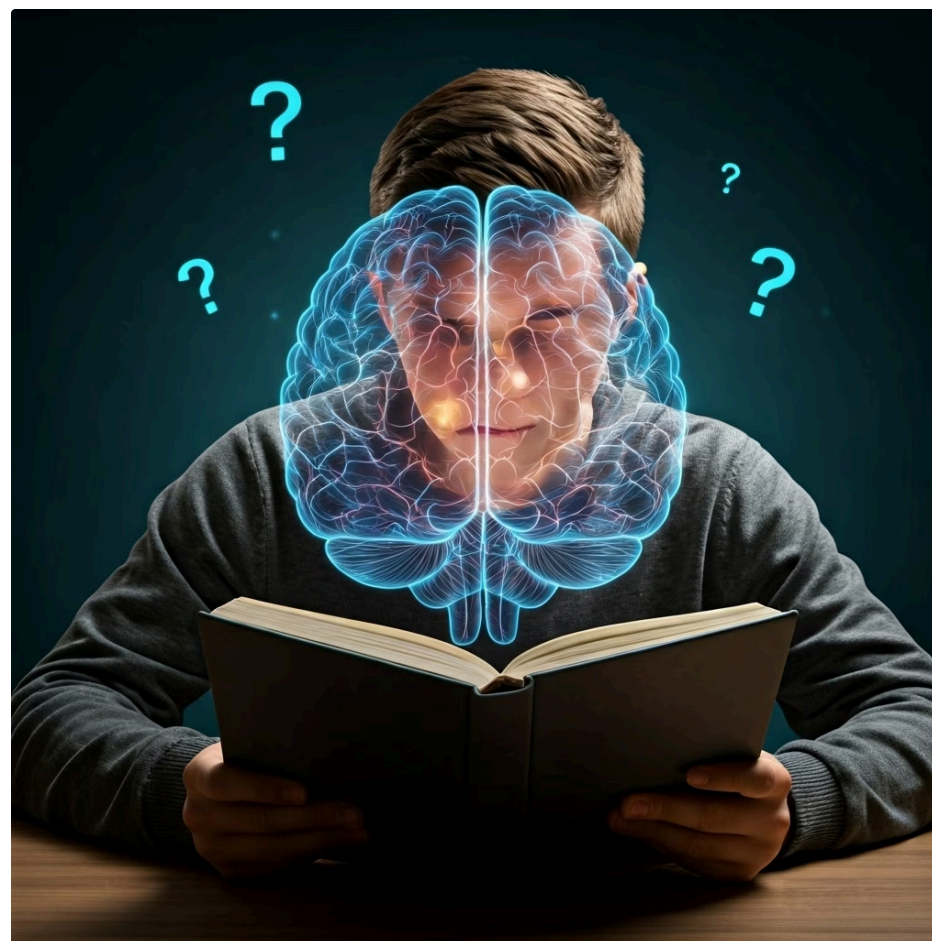
Bem-vindo(a) à segunda parte da nossa jornada sobre a dislexia, um dos transtornos específicos da aprendizagem mais conhecidos e, ao mesmo tempo, mais desafiadores para identificar e intervir. Sabemos que sua rotina é corrida, talvez você esteja chegando em casa depois de um dia exaustivo, mas a sua motivação em aprofundar-se neste tema é o que nos move. Pense nesta aula como uma conversa com um mentor experiente, alguém que vai te guiar pelos caminhos mais eficazes para compreender e atuar diante da dislexia.

Nesta aula, vamos mergulhar em aspectos cruciais que farão toda a diferença na sua prática profissional, seja você um estudante buscando aprimoramento ou um futuro concursado. Nosso objetivo é que, ao final, você seja capaz de identificar os protocolos e instrumentos de risco, planejar estratégias de intervenção psicopedagógica tanto em sala de aula quanto no ambiente clínico, e compreender o papel transformador das tecnologias assistivas. Além disso, vamos conectar tudo isso com as mais recentes descobertas da neurociência e as diretrizes da legislação brasileira, garantindo que sua atuação seja não apenas eficaz, mas também alinhada às políticas de inclusão.

Prepare-se para desvendar os próximos passos na compreensão da dislexia, transformando conhecimento em ação. Vamos recapitular o que vimos na Parte 1 e, a partir daí, construir um arsenal de ferramentas e estratégias que farão de você um profissional ainda mais completo e preparado para os desafios da aprendizagem.

Recapitulação: O Que Aprendemos na Parte 1 e Onde Queremos Chegar

Na nossa aula anterior, a Parte 1 sobre Dislexia, começamos a desvendar o que é esse transtorno, suas características principais e como ele se manifesta na vida de crianças, adolescentes e até adultos. Entendemos que a dislexia não é uma questão de inteligência ou preguiça, mas sim uma condição neurobiológica que afeta a capacidade de decodificação e reconhecimento preciso e fluente de palavras, além da habilidade de escrita e soletração. Foi um primeiro passo essencial para desmistificar o tema e construir uma base sólida de conhecimento.



Mas a história não termina aqui. Conhecer a dislexia é apenas o começo. O verdadeiro desafio, e a nossa missão como psicopedagogos, é ir além do diagnóstico e buscar soluções eficazes.

É como se tivéssemos identificado que um carro não está funcionando bem – na Parte 1, abrimos o capô e entendemos o motor. Agora, na Parte 2, vamos pegar as ferramentas e aprender a consertá-lo, ou melhor, a otimizar seu desempenho para que ele possa rodar com fluidez.

Nesta etapa, nosso foco se volta para a ação. Como podemos, de fato, ajudar esses indivíduos? Quais são os caminhos para identificar precocemente os sinais de risco? E, uma vez identificados, quais estratégias e recursos podemos mobilizar para promover uma aprendizagem significativa e inclusiva? A jornada que se inicia agora é sobre transformar a teoria em prática, equipando você com o conhecimento necessário para fazer a diferença na vida de quem convive com a dislexia.

O Desafio da Identificação Precoce: Por Que é Tão Crucial?

Analogia da Semente

Imagine uma pequena semente plantada em um jardim. Se ela receber a água, a luz e os nutrientes certos desde o início, suas chances de crescer forte e saudável são imensas. Mas e se ela for plantada em um solo inadequado, sem os cuidados necessários? Ela pode até brotar, mas seu desenvolvimento será comprometido, e talvez nunca alcance seu potencial pleno. Com a dislexia, a identificação precoce funciona exatamente como o cuidado com essa semente.

Confusão de Sinais

Muitas vezes, os sinais de dislexia são confundidos com desinteresse, falta de esforço ou até mesmo problemas comportamentais. Essa confusão não só atrasa o apoio necessário, como também pode gerar um impacto emocional devastador na criança, minando sua autoestima e sua relação com a escola.

Plasticidade Cerebral

A neurociência nos mostra que o cérebro, especialmente na infância, possui uma plasticidade incrível. Quanto antes intervirmos, mais fácil será para o cérebro criar novas rotas neurais e compensar as dificuldades, minimizando o impacto da dislexia no desenvolvimento acadêmico e socioemocional.

É por isso que a capacidade de identificar os sinais de risco o mais cedo possível não é apenas uma habilidade técnica, mas um ato de empatia e responsabilidade profissional. É dar àquela semente as condições ideais para que ela floresça, independentemente dos desafios. Nos próximos tópicos, vamos explorar as ferramentas e os caminhos para que você possa ser esse "jardineiro" atento e eficaz.

Protocolos e Instrumentos: Desvendando os Sinais

Uma vez que compreendemos a urgência da identificação precoce, a próxima pergunta natural é: "Como fazemos isso de forma sistemática e confiável?". Não podemos depender apenas da observação informal ou da intuição. É aqui que entram os **protocolos e instrumentos de avaliação**, que são como um mapa e uma bússola para o psicopedagogo, guiando a investigação e fornecendo dados objetivos sobre as habilidades e dificuldades do indivíduo.

Os protocolos são sequências estruturadas de procedimentos que nos permitem investigar diferentes áreas do desenvolvimento relacionadas à aprendizagem, como a consciência fonológica, a memória de trabalho, o processamento auditivo e visual, e as habilidades de leitura e escrita. Eles garantem que a avaliação seja abrangente e que nenhum aspecto importante seja negligenciado.

Já os instrumentos são as ferramentas específicas – testes padronizados, questionários, escalas – que aplicamos para coletar informações quantitativas e qualitativas sobre o desempenho do indivíduo em cada uma dessas áreas.



A utilização de protocolos e instrumentos adequados é fundamental para diferenciar a dislexia de outras dificuldades de aprendizagem ou de problemas que não estão diretamente relacionados a um transtorno específico. É um processo que exige conhecimento técnico, ética e, muitas vezes, uma abordagem multidisciplinar, envolvendo psicólogos, fonoaudiólogos e educadores para uma visão completa do quadro.

Ferramentas Essenciais na Prática Psicopedagógica

Para que a identificação de risco e o diagnóstico sejam precisos, o psicopedagogo precisa ter em seu repertório um conjunto de ferramentas validadas. Não se trata de aplicar um único teste e ter todas as respostas, mas sim de montar um quebra-cabeça com as informações coletadas por diferentes instrumentos, que avaliam aspectos variados das habilidades de leitura e escrita.

Instrumento	Âmbito/Aplicação	Base/Origem	Exemplo de Uso
CONFIAS	Consciência Fonológica	Brasil (Padronizado)	Avaliar a capacidade de manipular sons da fala em crianças.
TDE	Desempenho Escolar (Leitura, Escrita, Aritmética)	Brasil (Padronizado)	Identificar dificuldades em habilidades básicas de escrita e leitura.
PROLEC	Processos de Leitura	Espanha/Brasil (Adaptado)	Analisar os processos cognitivos envolvidos na leitura (lexical, sintático, semântico).
BALE	Leitura e Escrita	Brasil (Padronizado)	Avaliação abrangente de habilidades de leitura e escrita em diferentes níveis.

Exemplo Prático

Imagine a situação de Ana, uma aluna do 3º ano que, apesar de inteligente e participativa nas aulas orais, demonstra grande dificuldade em ler e escrever. Ao aplicar um protocolo de avaliação, o psicopedagogo pode identificar que Ana tem um desempenho abaixo do esperado em tarefas de consciência fonológica e fluência de leitura, mesmo com um bom nível de compreensão oral.

Conclusão Diagnóstica

Essa combinação de resultados, aliada à observação em sala de aula e ao histórico escolar, começa a desenhar um perfil que aponta para a dislexia, permitindo que a intervenção seja direcionada e eficaz.

Por exemplo, para avaliar a **consciência fonológica**, que é a capacidade de manipular os sons da fala, podemos utilizar instrumentos como o **CONFIAS (Consciência Fonológica: Instrumento de Avaliação Sequencial)**. Para a **leitura e escrita**, testes como o **TDE (Teste de Desempenho Escolar)** ou o **PROLEC (Bateria de Avaliação dos Processos de Leitura)** são amplamente utilizados, pois avaliam aspectos como a decodificação, a compreensão e a fluência. Há também baterias mais abrangentes, como a **Bateria de Avaliação de Leitura e Escrita (BALE)**, que oferece um panorama completo.

Intervenção em Sala de Aula: O Poder da Adaptação

Uma vez que a dislexia é identificada, o próximo passo é a intervenção. E o ambiente escolar, especialmente a sala de aula regular, é um dos palcos mais importantes para que essa intervenção aconteça de forma inclusiva e eficaz. Pense na sala de aula como um restaurante que precisa atender a diferentes paladares e necessidades dietéticas. Um bom chef não serve o mesmo prato para todos, mas adapta a receita, oferecendo opções sem glúten, vegetarianas ou com menos sal, garantindo que todos possam desfrutar da refeição.

Da mesma forma, o educador, com o apoio do psicopedagogo, precisa adaptar suas estratégias para atender às necessidades específicas dos alunos com dislexia, sem segregá-los.



Política Nacional

A **Política Nacional de Educação Especial na Perspectiva da Educação Inclusiva (PNESPEI)** reforça a importância de um ambiente educacional que promova a participação plena de todos.



Lei Brasileira de Inclusão

A **Lei Brasileira de Inclusão (LBI)** garante o direito a recursos e apoios necessários para uma educação de qualidade.



Abordagem Neuroeducativa

Isso significa ir além do ensino tradicional e adotar abordagens que considerem as particularidades do processamento da informação em cérebros disléxicos.

A intervenção em sala de aula não é um "favor", mas um direito e uma necessidade pedagógica. Ela visa criar um ambiente de aprendizagem que minimize as barreiras impostas pela dislexia, permitindo que o aluno acesse o currículo e demonstre seu conhecimento de maneiras diversas. É um trabalho colaborativo entre professor, psicopedagogo e, muitas vezes, outros profissionais, focado em estratégias que fortalecem as habilidades e compensam as dificuldades.

Estratégias Práticas para o Educador

Para o professor em sala de aula, implementar estratégias eficazes para alunos com dislexia pode parecer um desafio, mas muitas delas são adaptações simples que beneficiam toda a turma. A chave é a **diferenciação pedagógica** e o uso de abordagens **multissensoriais**, que ativam diferentes canais de aprendizagem.

Imagine um professor de história que precisa ensinar sobre a Revolução Francesa. Para um aluno com dislexia, apenas ler o texto do livro pode ser exaustivo e pouco produtivo. Em vez disso, o professor pode:



Usar recursos visuais

Mapas mentais, infográficos, vídeos curtos e imagens que ilustrem os conceitos.



Apresentar o conteúdo de forma auditiva

Gravar resumos das aulas, usar audiolivros ou permitir que o aluno utilize um leitor de tela.



Promover atividades práticas

Dramatizações, debates, projetos em grupo que envolvam menos escrita e mais expressão oral ou visual.



Oferecer apoio na leitura e escrita

Textos com fontes de alta legibilidade (como OpenDyslexic), espaçamento maior entre linhas, uso de marcadores de texto para acompanhar a leitura, e tempo extra para tarefas escritas.



Focar na compreensão

Em vez de apenas avaliar a decodificação, o professor pode pedir para o aluno recontar a história com suas palavras, desenhar um esquema ou explicar para um colega.

Essas adaptações não apenas ajudam o aluno com dislexia a superar suas barreiras, mas também enriquecem a experiência de aprendizagem para todos, tornando o conteúdo mais acessível e engajador. É um exemplo claro de como a inclusão beneficia a todos.

Intervenção no Ambiente Clínico: Um Olhar Individualizado

Enquanto a sala de aula oferece um ambiente de apoio e adaptação, o ambiente clínico, com o acompanhamento de um psicopedagogo ou equipe multidisciplinar, proporciona uma intervenção mais intensiva e individualizada. Se a sala de aula é como um treino em grupo para um esporte, onde todos aprendem as regras gerais e as táticas básicas, a intervenção clínica é como um treino personalizado com um técnico particular, focado nas especificidades e nos pontos fracos de cada atleta.

No setting clínico, o psicopedagogo tem a oportunidade de aprofundar-se nas dificuldades específicas de cada indivíduo, utilizando estratégias e materiais adaptados às suas necessidades e ritmo de aprendizagem. Não se trata de "reensinar" o conteúdo da escola, mas sim de trabalhar as habilidades cognitivas subjacentes que estão comprometidas na dislexia, como a consciência fonológica, a memória de trabalho, a velocidade de processamento e a fluência de leitura.



Essa intervenção é geralmente mais frequente e focada, permitindo um progresso mais rápido em áreas específicas. É um espaço seguro onde o aluno pode experimentar, errar e aprender sem a pressão do ambiente escolar, reconstruindo sua autoconfiança e desenvolvendo estratégias compensatórias eficazes.

i A colaboração entre o clínico e a escola é fundamental para que as estratégias aprendidas no consultório sejam reforçadas e aplicadas no dia a dia do aluno.

Abordagens Terapêuticas e o Papel do Psicopedagogo Clínico

No ambiente clínico, o psicopedagogo atua como um facilitador do processo de aprendizagem, utilizando uma variedade de abordagens terapêuticas baseadas em evidências. O foco é desenvolver as habilidades que são desafiadoras para o indivíduo com dislexia, ao mesmo tempo em que se constroem estratégias para compensar as dificuldades.

1

Treinamento da Consciência Fonológica

Atividades que ajudam o indivíduo a identificar, segmentar e manipular os sons da fala (rimas, aliterações, separação de sílabas e fonemas).

2

Fluência de Leitura

Exercícios de leitura repetida, leitura pareada, e leitura com feedback para aumentar a velocidade e precisão da decodificação.

3

Compreensão Leitora

Estratégias metacognitivas, como visualização, inferência, sumarização e formulação de perguntas sobre o texto.

4

Habilidades de Escrita

Treinamento em ortografia, gramática, organização de ideias e produção textual.

5

Funções Executivas

Atividades para desenvolver planejamento, organização, memória de trabalho e flexibilidade cognitiva.

Além do psicopedagogo, a equipe multidisciplinar pode incluir um **fonoaudiólogo** (para questões de processamento auditivo e fala), um **psicólogo** (para apoio emocional e questões de autoestima) e um **neuropsicólogo** (para avaliações mais aprofundadas das funções cognitivas). Essa colaboração garante um plano de intervenção holístico e eficaz.

Aspecto	Intervenção em Sala de Aula	Intervenção Clínica
Foco	Adaptação do currículo e ambiente; inclusão.	Desenvolvimento de habilidades específicas; reabilitação.
Contexto	Grupo; ambiente escolar regular.	Individual ou pequenos grupos; ambiente terapêutico.
Estratégias	Differentiated instruction, multissensorial, recursos visuais/auditivos.	Treinamento fonológico, fluência, compreensão, funções executivas.
Profissional	Professor (com apoio psicopedagógico).	Psicopedagogo, fonoaudiólogo, psicólogo, neuropsicólogo.
Intensidade	Contínua, mas menos focada individualmente.	Periódica, intensiva e altamente individualizada.

Neurociência e Dislexia: Desvendando o Cérebro Leitor

Para entender por que certas estratégias funcionam tão bem na intervenção da dislexia, precisamos olhar para o cérebro. A neurociência aplicada à educação tem sido uma bússola poderosa, revelando os mecanismos cerebrais por trás da leitura e como eles operam de forma diferente em indivíduos com dislexia. Pense no cérebro como uma orquestra complexa, onde cada instrumento (região cerebral) tem um papel crucial na produção de uma sinfonia (a leitura). Na dislexia, alguns desses instrumentos podem estar um pouco desafinados ou as conexões entre eles não são tão fluidas.

Regiões Cerebrais Afetadas

Pesquisas mostram que a dislexia está associada a diferenças na atividade e na estrutura de regiões cerebrais envolvidas no processamento fonológico, como o giro fusiforme esquerdo (responsável pelo reconhecimento de palavras visuais) e áreas do lobo temporal e parietal (ligadas à linguagem e à integração de informações). Em cérebros disléxicos, essas áreas podem mostrar menor ativação ou conectividade atípica durante tarefas de leitura.

Plasticidade e Esperança

No entanto, a neurociência também nos traz uma mensagem de esperança: o cérebro é incrivelmente plástico! Isso significa que, com as intervenções corretas, ele pode se reorganizar, criando novas vias neurais para compensar as dificuldades. Por exemplo, o treinamento intensivo em consciência fonológica pode levar a mudanças na ativação cerebral, fortalecendo as redes neurais envolvidas na leitura.

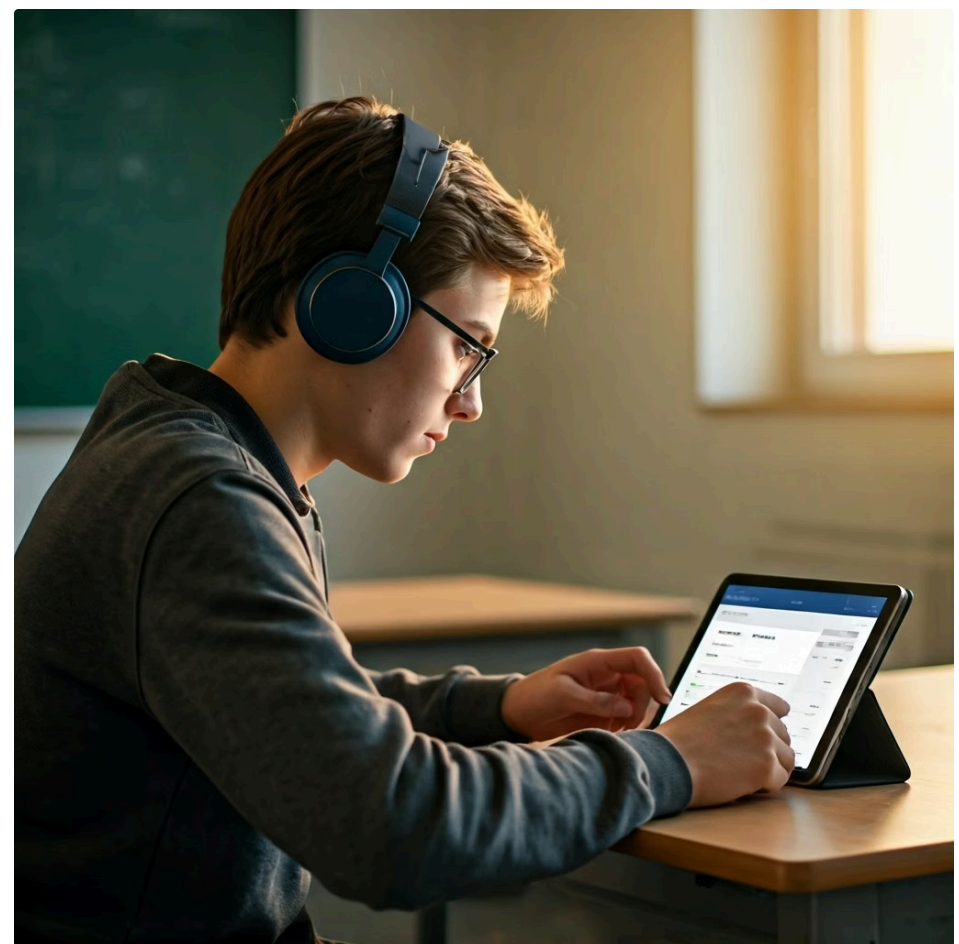
Compreender esses mecanismos nos permite criar intervenções mais direcionadas e eficazes, aproveitando a capacidade inata do cérebro de aprender e se adaptar.

Tecnologias Assistivas: Pontes para a Aprendizagem

No mundo digital de hoje, as **tecnologias assistivas (TAs)** surgem como verdadeiras pontes, conectando o aluno com dislexia ao conhecimento de uma forma que antes era inimaginável. Se a leitura e a escrita são como uma estrada esburacada para quem tem dislexia, as tecnologias assistivas são como um veículo todo-terreno, que permite navegar por essa estrada com mais facilidade e segurança, ou até mesmo encontrar um desvio mais suave.

As TAs são recursos e serviços que visam ampliar as habilidades funcionais de pessoas com deficiência ou dificuldades, promovendo sua autonomia e participação. Para a dislexia, elas são particularmente poderosas porque podem contornar as dificuldades primárias de decodificação e soletração, permitindo que o aluno acesse o conteúdo e demonstre seu conhecimento por outros meios.

Isso não significa "facilitar" no sentido de diminuir o desafio, mas sim "acessibilizar", removendo barreiras que impedem o aprendizado.



O papel das tecnologias assistivas é empoderar o estudante, transformando a frustração em autonomia. Elas permitem que o foco se desloque da dificuldade de ler a palavra para a compreensão do significado, da dificuldade de escrever para a expressão das ideias.

Integrar essas ferramentas na rotina de estudo e na sala de aula é um passo fundamental para uma educação verdadeiramente inclusiva e alinhada às tendências de 2025.

Ferramentas Tecnológicas na Prática

As opções de tecnologias assistivas para dislexia são vastas e estão em constante evolução. Conhecer algumas delas e saber como aplicá-las pode transformar a experiência de aprendizagem de muitos alunos.

Vamos pensar em João, um estudante do ensino médio com dislexia que precisa ler um longo texto para uma pesquisa. Sem as TAs, ele levaria horas, com muita frustração. Com as TAs, a situação muda:



Leitores de Tela (Text-to-Speech)

João pode usar um software que lê o texto em voz alta para ele. Isso permite que ele acesse o conteúdo auditivamente, focando na compreensão em vez da decodificação visual. Muitos navegadores e sistemas operacionais já vêm com essa função embutida.



Ditado (Speech-to-Text)

Para escrever um resumo, João pode usar um programa de ditado, falando suas ideias e vendo-as serem transcritas para o texto. Isso contorna as dificuldades de soletração e grafia, permitindo que ele se concentre na organização do pensamento.



Mapas Mentais Digitais

Para organizar suas ideias antes de escrever, João pode usar aplicativos de mapas mentais, que permitem criar diagramas visuais com palavras-chave, imagens e conexões, facilitando a estruturação do conteúdo.

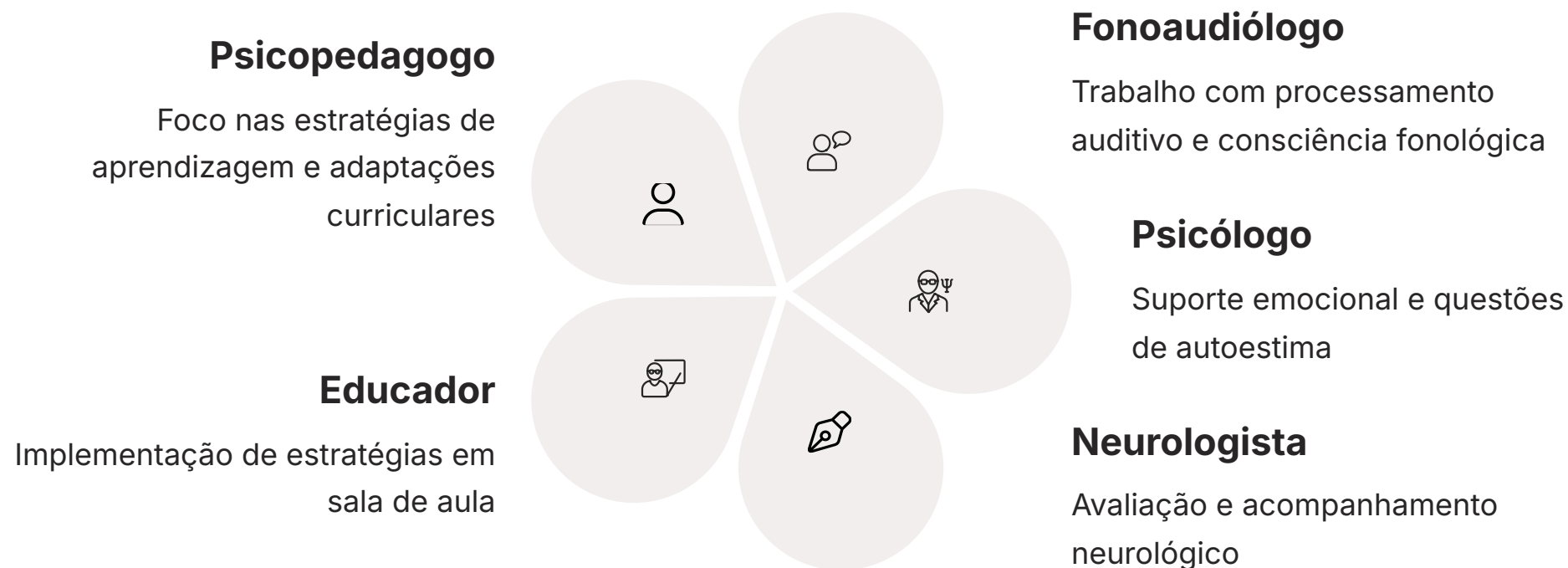


Fontes e Configurações de Leitura

Muitos e-readers e aplicativos permitem ajustar a fonte (como OpenDyslexic), o espaçamento entre linhas e o contraste, tornando o texto mais legível.

Essas ferramentas não substituem a intervenção psicopedagógica, mas a complementam, oferecendo ao aluno autonomia e estratégias compensatórias que o acompanharão por toda a vida acadêmica e profissional.

Abordagem Multidisciplinar: A Força da Colaboração



A dislexia, como muitos transtornos do neurodesenvolvimento, raramente se manifesta de forma isolada e impacta diversas esferas da vida do indivíduo. Por isso, a abordagem multidisciplinar não é apenas uma opção, mas uma necessidade imperativa. Pense em uma equipe de Fórmula 1: cada membro – o piloto, o engenheiro, o mecânico, o estrategista – tem um papel específico e crucial. O sucesso não depende de um único gênio, mas da sincronia e colaboração de todos.

Da mesma forma, no contexto da dislexia, o psicopedagogo é uma peça central, mas não a única. A colaboração entre diferentes profissionais – psicólogos, fonoaudiólogos, educadores, neurologistas, terapeutas ocupacionais – garante uma compreensão holística do indivíduo e um plano de intervenção mais completo e eficaz. Cada especialista traz uma lente diferente para o problema, permitindo que se identifiquem nuances e se proponham soluções que um único profissional talvez não percebesse.

Por exemplo, enquanto o psicopedagogo foca nas estratégias de aprendizagem, o fonoaudiólogo pode trabalhar o processamento auditivo e a consciência fonológica em um nível mais profundo, e o psicólogo pode oferecer suporte para as questões emocionais e de autoestima que frequentemente acompanham a dislexia. Essa sinergia não só otimiza os resultados da intervenção, como também oferece um suporte mais robusto para a família e a escola, criando uma rede de apoio que potencializa o desenvolvimento do aluno.

Legislação e Inclusão: Garantindo Direitos e Oportunidades

No Brasil, a inclusão de pessoas com deficiência e transtornos de aprendizagem é um direito garantido por lei, e é fundamental que o psicopedagogo conheça esse arcabouço legal para atuar de forma ética e eficaz. A **Política Nacional de Educação Especial na Perspectiva da Educação Inclusiva (PNESPEI)** e a **Lei Brasileira de Inclusão da Pessoa com Deficiência (Lei nº 13.146/2015)**, também conhecida como Estatuto da Pessoa com Deficiência, são marcos importantes que orientam a prática inclusiva.

PNESPEI

A PNESPEI, por exemplo, defende a matrícula de todos os alunos, incluindo aqueles com necessidades educacionais especiais, em classes comuns do ensino regular, garantindo o Atendimento Educacional Especializado (AEE) como um serviço complementar ou suplementar. Isso significa que a escola tem a responsabilidade de adaptar o currículo, as metodologias e os recursos para atender às especificidades do aluno com dislexia, oferecendo o suporte necessário para sua aprendizagem.

Lei Brasileira de Inclusão

A LBI, por sua vez, reforça o direito à educação inclusiva e estabelece que as escolas devem garantir condições de acesso, permanência, participação e aprendizagem, por meio da oferta de recursos de acessibilidade e da eliminação de barreiras. Para o psicopedagogo, isso se traduz na necessidade de conhecer os direitos do aluno com dislexia, orientar pais e escolas sobre as adaptações necessárias e atuar como um agente de transformação para que a legislação se torne realidade na vida dos estudantes.

❏ É a garantia de que a inclusão não é apenas um ideal, mas uma prática respaldada por lei.

Consolidação: Da Teoria à Prática Transformadora

Chegamos ao final da nossa jornada pela Parte 2 da dislexia. Percorremos desde a importância da identificação precoce, passando pelos protocolos e instrumentos de avaliação, até as estratégias de intervenção em sala de aula e no ambiente clínico. Exploramos como a neurociência nos oferece insights valiosos e como as tecnologias assistivas se tornaram aliadas indispensáveis. Finalmente, reforçamos a força da abordagem multidisciplinar e a relevância da legislação para garantir uma educação verdadeiramente inclusiva.



Individualidade

Lembre-se que cada indivíduo com dislexia é único, e a intervenção deve ser sempre personalizada.



Ética Profissional

Utilize os protocolos e instrumentos de forma ética e profissional para um diagnóstico preciso.



Colaboração

Colabore com a escola e outros profissionais para criar uma rede de apoio eficaz.



Tecnologia

Integre as tecnologias assistivas como ferramentas de empoderamento.

Em prática: Lembre-se que cada indivíduo com dislexia é único, e a intervenção deve ser sempre personalizada. Utilize os protocolos e instrumentos de forma ética e profissional para um diagnóstico preciso. Colabore com a escola e outros profissionais para criar uma rede de apoio eficaz. Integre as tecnologias assistivas como ferramentas de empoderamento. E, acima de tudo, atue com empatia, reconhecendo o potencial de cada aluno e lutando por seu direito a uma educação de qualidade.

Autoavaliação

- Qual a principal razão pela qual a identificação precoce da dislexia é considerada crucial? a) Para que o aluno possa ser transferido para uma escola especializada. b) Para aproveitar a plasticidade cerebral e minimizar o impacto no desenvolvimento. c) Para que os pais possam solicitar aposentadoria por invalidez. d) Para que o aluno receba mais tempo de recreio.
- Um psicopedagogo deseja avaliar a consciência fonológica de uma criança. Qual dos instrumentos abaixo seria o mais indicado para essa finalidade? a) Teste de Desempenho Escolar (TDE) b) Bateria de Avaliação de Leitura e Escrita (BALE) c) Consciência Fonológica: Instrumento de Avaliação Sequencial (CONFIAS) d) Escala de Inteligência Wechsler para Crianças (WISC)
- Qual das seguintes estratégias é um exemplo de como as tecnologias assistivas podem auxiliar um aluno com dislexia na produção textual? a) Aumentar o tempo de aula para escrita. b) Utilizar um software de ditado (speech-to-text). c) Fornecer um dicionário impresso. d) Exigir que o aluno escreva à mão.
- A Lei Brasileira de Inclusão (LBI) e a Política Nacional de Educação Especial na Perspectiva da Educação Inclusiva (PNESPEI) reforçam a importância de qual abordagem para alunos com dislexia? a) Segregação em classes especiais. b) Educação domiciliar obrigatória. c) Educação inclusiva em classes regulares com apoio especializado. d) Exclusão do sistema educacional formal.
- Explique a importância da abordagem multidisciplinar na intervenção da dislexia, citando pelo menos dois profissionais além do psicopedagogo e suas respectivas contribuições.

Gabarito

Questão 1

b) Para aproveitar a plasticidade cerebral e minimizar o impacto no desenvolvimento.

Questão 2

c) Consciência Fonológica: Instrumento de Avaliação Sequencial (CONFIAS)

Questão 3

b) Utilizar um software de ditado (speech-to-text).

Questão 4

c) Educação inclusiva em classes regulares com apoio especializado.

Questão 5

A abordagem multidisciplinar é crucial porque a dislexia afeta diversas áreas do desenvolvimento e bem-estar do indivíduo, exigindo uma visão e intervenção holísticas. Além do psicopedagogo, que foca nas estratégias de aprendizagem, o **fonoaudiólogo** pode atuar no desenvolvimento da consciência fonológica e no processamento auditivo, enquanto o **psicólogo** oferece suporte emocional, trabalhando a autoestima e a ansiedade frequentemente associadas às dificuldades de aprendizagem.

Próxima Aula e Recursos Adicionais

Próxima Aula:

Na Aula 9, continuaremos nossa exploração dos Transtornos Específicos da Aprendizagem, mergulhando na **Discalculia**, compreendendo suas características, desafios e estratégias de intervenção.



Recursos Adicionais:

Artigos científicos recentes sobre neurociência e dislexia

Para aprofundar-se nas bases cerebrais.

Sites de associações de dislexia (ex: ABD)

Para conhecer mais sobre advocacy e recursos práticos.

Documentos oficiais da PNESPEI e LBI

Para consulta das diretrizes legais.

NOTA IMPORTANTE: As informações regulatórias/legais/técnicas desta aula estão atualizadas até 2025. Consulte sempre fontes oficiais para verificar alterações.