

# Aula 8 – O Benefício de Prestação Continuada - BPC

Bem-vindo(a) à nossa oitava aula do Curso de Políticas Sociais e Inclusão! Sabemos que a rotina pode ser exaustiva, mas a sua dedicação em compreender os mecanismos que moldam a nossa sociedade é inspiradora. Hoje, vamos mergulhar em um tema de extrema relevância: o **Benefício de Prestação Continuada**, mais conhecido como BPC.

Você já se perguntou como o Estado garante um mínimo de dignidade para aqueles que, por idade avançada ou deficiência, não conseguem prover o próprio sustento e não contribuíram para a Previdência Social? Essa é a essência do BPC. Ele não é apenas um auxílio financeiro; é um **direito fundamental** que reflete a responsabilidade social de um país para com seus cidadãos mais vulneráveis.

Ao final desta aula, você será capaz de identificar o conceito e a previsão legal do BPC, diferenciar seus públicos-alvo, analisar os critérios de elegibilidade – incluindo a complexa avaliação da deficiência e a renda familiar per capita –, e compreender o processo de requerimento, destacando a importância do Cadastro Único. Além disso, exploraremos o impacto transformador do BPC na garantia de renda e na promoção da autonomia dos beneficiários.

Nossa jornada começará desmistificando o que é o BPC, sua base legal e para quem ele se destina. Em seguida, detalharemos os critérios de acesso, o processo para obtê-lo e, por fim, discutiremos seu impacto na vida das pessoas. Prepare-se para uma aula que vai além da teoria, conectando-se diretamente com a realidade social brasileira.

# O BPC: Mais que um Benefício, um Direito Fundamental

Imagine um cenário onde a vida impõe desafios tão grandes que a capacidade de trabalhar e gerar renda se torna inviável. Seja pela idade avançada, que naturalmente limita as forças, seja por uma deficiência que exige cuidados contínuos e adaptações, muitas pessoas se encontram em uma situação de vulnerabilidade extrema, sem meios de prover o próprio sustento.

O BPC não é um benefício previdenciário, ou seja, você não precisa ter contribuído para o INSS para ter direito a ele. Ele é um [benefício assistencial](#), um direito garantido pela Constituição Federal de 1988, no seu artigo 203, inciso V, e regulamentado pela Lei Orgânica da Assistência Social (LOAS), a Lei nº 8.742/93.



**i** Pense no BPC como um "piso de proteção social", uma rede de segurança que impede que os mais vulneráveis caiam na miséria absoluta.

Ele assegura um salário mínimo mensal à pessoa idosa com 65 anos ou mais e à pessoa com deficiência de qualquer idade, desde que comprovem não possuir meios de prover a própria manutenção, nem de tê-la provida por sua família.

## Idosos

65 anos ou mais

Independentemente de terem contribuído para a Previdência

## Pessoas com Deficiência

Qualquer idade

Deficiência de longo prazo (mínimo 2 anos)

A previsão legal do BPC é um marco na história das políticas sociais brasileiras, demonstrando o compromisso do Estado com a seguridade social, que abrange saúde, previdência e assistência social. É a materialização do princípio da [dignidade da pessoa humana](#), garantindo que ninguém seja deixado para trás.

# Quem Pode Acessar? Os Critérios de Elegibilidade

Entender o conceito e o público-alvo do BPC é o primeiro passo, mas a história não termina aqui. Para que o benefício chegue a quem realmente precisa, existem critérios rigorosos de elegibilidade. Em um país com tantas necessidades, é fundamental que os recursos sejam direcionados de forma justa e eficiente.

## 1 Renda Familiar Per Capita

A renda mensal bruta familiar dividida pelo número de integrantes da família deve ser inferior a **1/4 (um quarto) do salário mínimo vigente**.

## 2 Flexibilização pelo STF

Em 2021, o Supremo Tribunal Federal flexibilizou esse critério, permitindo que a renda per capita possa ser superior a 1/4 do salário mínimo em casos específicos, desde que a situação de miserabilidade seja comprovada por outros meios.

## 3 Avaliação da Deficiência

Para pessoas com deficiência, é necessária avaliação que comprove impedimentos de longo prazo que obstruam a participação plena e efetiva na sociedade.

Imagine uma família de quatro pessoas, onde apenas uma delas recebe um salário mínimo. Se a renda total da família for R\$ 1.412,00, a renda per capita seria de R\$ 353,00 - exatamente no limite para se qualificar ao BPC.

Essa abordagem multidimensional é um avanço significativo, pois reconhece que a deficiência não é apenas uma questão médica, mas um fenômeno social. É como montar um quebra-cabeça: cada peça – a condição de saúde, o ambiente familiar, o acesso a serviços, a educação, o trabalho – contribui para a imagem completa da situação de vulnerabilidade da pessoa.

# A Avaliação da Deficiência: Um Olhar Multidimensional

A discussão sobre os critérios de elegibilidade nos leva a um ponto crucial e muitas vezes complexo: a avaliação da deficiência para fins de BPC. Não se trata de um simples diagnóstico médico, mas de um processo que busca capturar a realidade de vida da pessoa.

A Lei nº 13.146/2015, o **Estatuto da Pessoa com Deficiência**, trouxe uma nova perspectiva para essa avaliação. Antes, o foco era quase exclusivamente médico, listando doenças ou condições. Hoje, a avaliação é realizada por uma equipe multiprofissional e interdisciplinar do INSS, composta por médicos peritos e assistentes sociais.



## Impedimentos nas Funções

As limitações físicas, mentais, intelectuais ou sensoriais que afetam as estruturas do corpo.



## Limitações de Atividades

Dificuldades em realizar tarefas cotidianas, como se alimentar, vestir, se locomover, comunicar-se.



## Restrições de Participação

Barreiras que impedem a pessoa de frequentar a escola, trabalhar, participar de eventos sociais.



## Fatores Ambientais

Acessibilidade do ambiente, disponibilidade de recursos de apoio, atitudes da sociedade.

Um exemplo prático: uma pessoa com deficiência visual severa pode ter limitações minimizadas se vive em um ambiente adaptado, com tecnologias assistivas e comunidade inclusiva. A avaliação biopsicossocial busca entender essa interação complexa.

Essa abordagem é fundamental para garantir que o BPC chegue àqueles cuja deficiência, em conjunto com as barreiras sociais, realmente os impede de ter uma vida autônoma e participar plenamente da sociedade. É um passo crucial para a efetivação dos direitos humanos e para a construção de uma sociedade mais justa e inclusiva.

# O Caminho até o Benefício: Requerimento e a Importância do Cadastro Único

Compreender o que é o BPC e quem tem direito a ele é um grande passo, mas a jornada para acessar o benefício envolve um processo prático que, para muitos, pode parecer um labirinto burocrático. Com as informações corretas, esse caminho pode ser desmistificado.



## Cadastro Único (CadÚnico)

Inscrição obrigatória no CRAS mais próximo da residência. É a "chave mestra" para diversos programas sociais.



## Análise do INSS

Verificação dos dados do CadÚnico e documentos. Para pessoas com deficiência, inclui avaliação médica e social.



## Requerimento do BPC

Pode ser feito pelo telefone 135, pelo aplicativo "Meu INSS" ou presencialmente em uma APS.



## Decisão Final

Concessão ou indeferimento do benefício, com possibilidade de recurso em caso de negativa.

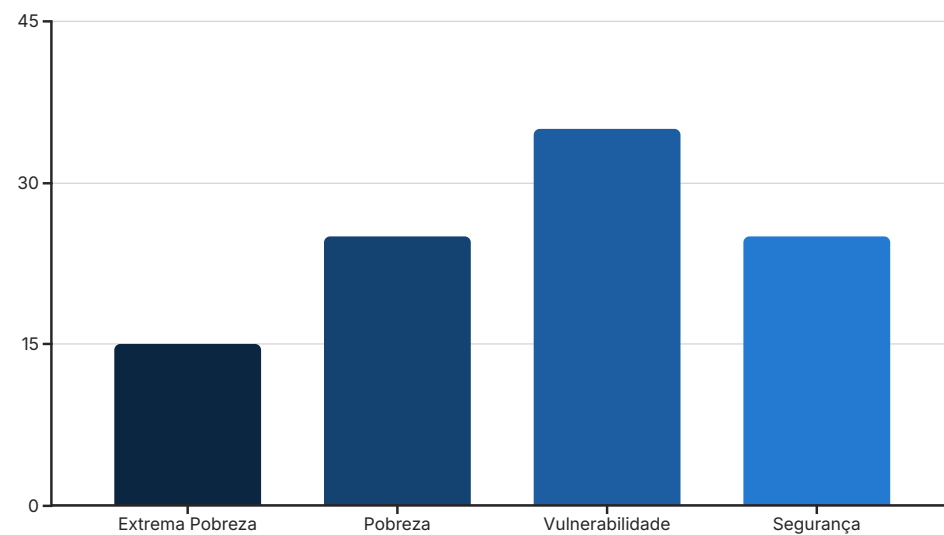
**Exemplo prático:** Dona Maria, 67 anos, vive com sua neta de 10 anos e não tem renda. Ela precisa ir ao CRAS para se inscrever no CadÚnico. Com o número do NIS em mãos, ela pode solicitar o BPC pelo aplicativo "Meu INSS".

A importância do CadÚnico vai além do BPC. Ele é a base para programas como o Bolsa Família, a Tarifa Social de Energia Elétrica, o ID Jovem, entre outros. É um instrumento vital para o planejamento e a execução das políticas sociais, garantindo que os recursos cheguem a quem mais precisa.

- ✔ O CadÚnico é um instrumento vital para o planejamento e a execução das políticas sociais, garantindo que os recursos cheguem a quem mais precisa.

# O Impacto do BPC na Garantia de Renda: Um Respiro Financeiro

Compreendemos o que é o BPC, quem tem direito e como solicitá-lo. Agora, vamos explorar o cerne da sua existência: o impacto real que ele gera na vida das pessoas. Você já parou para pensar no que um salário mínimo pode significar para uma família que vive em situação de extrema pobreza?



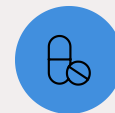
O BPC atua como um verdadeiro **piso de proteção social**, garantindo uma renda mínima para idosos e pessoas com deficiência que não possuem meios de prover sua subsistência.

Para muitas famílias, o benefício representa a única ou a principal fonte de renda, sendo a diferença entre a fome e a segurança alimentar.



## Alimentação

Acesso a alimentos nutritivos e adequados para toda a família



## Medicamentos

Compra de remédios essenciais não cobertos pelo SUS



## Contas Básicas

Pagamento de água, luz e outras necessidades básicas



## Transporte

Custeio de deslocamentos para consultas e terapias

A garantia de renda proporcionada pelo BPC tem um efeito cascata positivo. Ao estabilizar a situação financeira básica, ele permite que as famílias direcionem seus esforços para outras áreas, como a busca por melhores condições de moradia, acesso à educação para os filhos ou até mesmo a participação em atividades comunitárias. É um respiro financeiro que abre portas para outras formas de inclusão e desenvolvimento.

# Autonomia e Inclusão: Além do Aspecto Financeiro

O impacto do BPC vai muito além da simples garantia de renda. Embora o aspecto financeiro seja crucial, o benefício desempenha um papel fundamental na promoção da **autonomia** e da **inclusão social** dos seus beneficiários.

Quando uma pessoa idosa ou com deficiência tem sua subsistência garantida, ela não precisa depender exclusivamente da caridade alheia ou da sobrecarga de familiares. Essa segurança financeira permite que ela tome decisões sobre sua própria vida, como onde morar, o que comer, quais tratamentos buscar e como participar da comunidade.



## Equipamentos Assistivos

Aquisição de cadeiras de rodas, órteses, próteses e outros dispositivos essenciais



## Terapias Especializadas

Custeio de fisioterapia, fonoaudiologia e outras terapias não cobertas pelo SUS



## Qualificação Profissional

Acesso a cursos e capacitações que promovem a inserção no mercado de trabalho

- ✔ Um exemplo inspirador: um jovem com deficiência intelectual que, graças ao BPC, pôde custear o transporte para um curso profissionalizante e, posteriormente, conseguiu um emprego.



O benefício não apenas garantiu sua alimentação, mas também abriu portas para sua qualificação e inserção no mercado de trabalho, promovendo sua independência e autoestima.

Da mesma forma, uma idosa que recebe o BPC pode ter mais liberdade para gerenciar sua saúde, comprar seus próprios medicamentos e participar de grupos de convivência, evitando o isolamento social.

A conexão com a aplicação real e profissional é evidente: profissionais da assistência social, da saúde e do direito precisam compreender que o BPC é uma ferramenta poderosa para a promoção da cidadania e dos direitos humanos. Ele não é apenas um item orçamentário, mas um investimento na dignidade e na capacidade de cada indivíduo de contribuir e participar ativamente da sociedade.

# Desafios e Perspectivas Futuras do BPC

Apesar de sua importância inegável, o BPC, como toda política pública de grande alcance, enfrenta desafios e está em constante debate. Gerenciar um programa que atende a milhões de pessoas em situação de vulnerabilidade não é uma tarefa simples.

## Sustentabilidade Fiscal

Com o envelhecimento da população e o aumento do número de pessoas com deficiência, a demanda pelo BPC tende a crescer, gerando pressão sobre o orçamento público.

## Filas de Espera

Apesar dos avanços na digitalização do processo, a demanda ainda é alta e a capacidade de análise do INSS, por vezes, não acompanha o ritmo.

## Fraude e Fiscalização

A existência de fraudes é uma preocupação que exige aprimoramento dos mecanismos de controle e auditoria.

## Perspectivas para o Futuro

### 1. Aprimoramento da Avaliação

Busca por maior padronização e humanização do processo biopsicossocial, incorporando novas tecnologias

1

2

### Integração de Dados

Melhor cruzamento de informações entre CadÚnico, INSS e outros órgãos para agilizar análises

3

### Debate sobre Critérios

Aprofundamento da discussão sobre flexibilização do critério de renda, considerando particularidades regionais

4

### Articulação Intersectorial

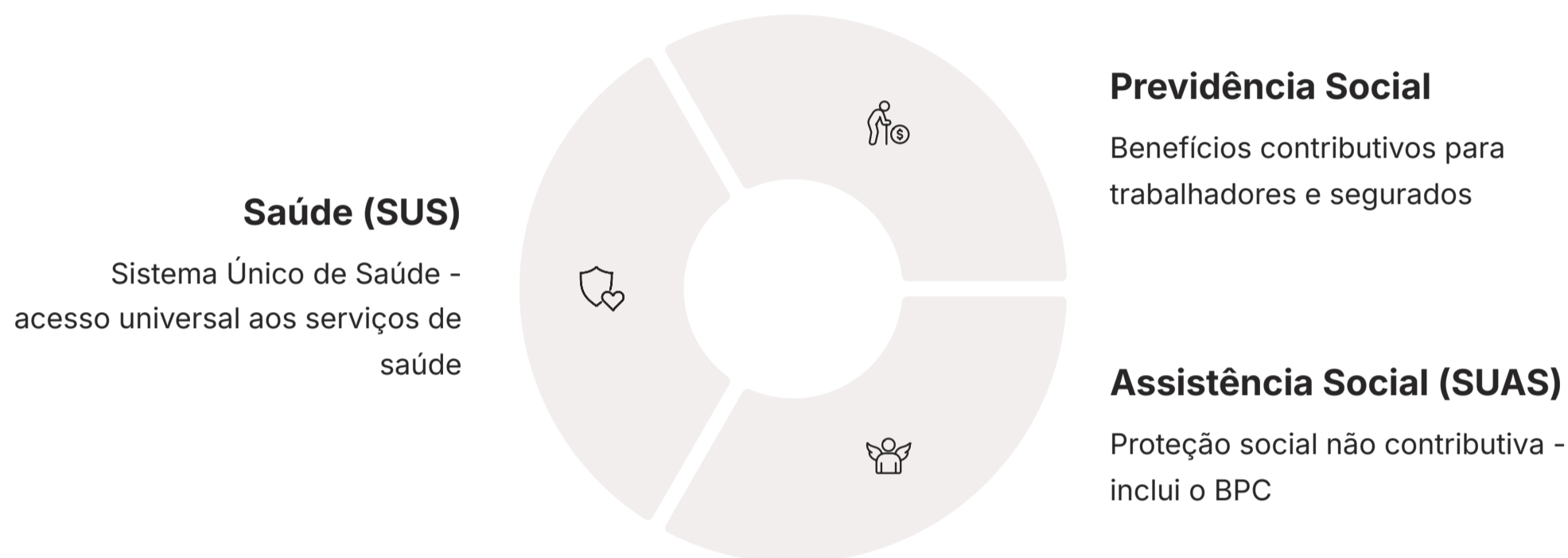
Fortalecimento da conexão com serviços de saúde, educação, habitação e assistência social

Esses desafios e perspectivas mostram que o BPC é uma política viva, em constante evolução, que exige a atenção e o engajamento de toda a sociedade para que continue cumprindo seu papel fundamental na garantia de direitos e na promoção da inclusão social no Brasil.

# O BPC no Contexto das Políticas Sociais Brasileiras

Chegamos a um ponto em que podemos ver o BPC não como um benefício isolado, mas como uma peça fundamental em um sistema maior. As políticas sociais no Brasil são como um grande quebra-cabeça, onde cada peça se encaixa para formar um panorama de proteção e desenvolvimento.

O Benefício de Prestação Continuada está inserido no âmbito da **Assistência Social**, que, por sua vez, é um dos pilares da **Seguridade Social** brasileira, ao lado da Saúde e da Previdência Social. A Lei Orgânica da Assistência Social (LOAS) não apenas regulamenta o BPC, mas também estabelece as diretrizes do Sistema Único de Assistência Social (SUAS).



## BPC vs. Bolsa Família: Principais Diferenças

Aspecto	BPC	Bolsa Família
Natureza	Benefício assistencial (não contributivo)	Programa de transferência de renda com condicionalidades
Público-Alvo	Idosos (65+) e Pessoas com Deficiência	Famílias em pobreza com crianças, gestantes
Valor	1 salário mínimo mensal	Variável conforme composição familiar
Condicionalidades	Não exige	Frequência escolar, vacinação, saúde

A conexão do BPC com o SUAS é vital. O CRAS não é apenas o local onde se faz o Cadastro Único; ele é a porta de entrada para a rede de serviços socioassistenciais. É lá que as famílias podem receber orientação, participar de grupos de convivência, acessar programas de proteção e, se necessário, ser encaminhadas para outros serviços.

Essa visão sistêmica é crucial para profissionais e estudantes da área. Compreender como o BPC se encaixa na arquitetura das políticas sociais permite uma atuação mais estratégica e integrada, maximizando o impacto positivo na vida das pessoas e contribuindo para a construção de uma sociedade mais equitativa.

# O BPC e os Marcos Legais Fundamentais: Um Olhar Aprofundado

Para realmente dominar o tema do BPC, é essencial compreender os pilares legais que o sustentam e o contexto mais amplo dos direitos sociais no Brasil. A história da inclusão e da garantia de direitos é tecida por um conjunto de leis que se complementam.



## Constituição Federal de 1988

Estabelece a Seguridade Social como tripé e garante o BPC no Art. 203, V. É a semente do benefício.



## LOAS - Lei nº 8.742/93

Regulamentação direta do BPC, detalhando critérios de elegibilidade e processo de requerimento.



## ECA - Lei nº 8.069/90

Garante proteção integral de crianças e adolescentes, incluindo aqueles com deficiência beneficiários do BPC.



## Estatuto da Pessoa com Deficiência

Lei nº 13.146/2015 - Define a avaliação biopsicossocial como modelo oficial para o BPC.



## Estatuto do Idoso

Lei nº 10.741/2003 - Assegura direitos das pessoas com 60+ anos, complementando a proteção do BPC.

## Marcos Constitucionais

- Art. 203, V - Garantia do salário mínimo para idosos e pessoas com deficiência
- Art. 1º, III - Dignidade da pessoa humana
- Art. 3º, III - Erradicação da pobreza e redução das desigualdades

## Evolução Legislativa

- 1988: Previsão constitucional
- 1993: Regulamentação pela LOAS
- 2015: Nova abordagem da deficiência
- 2021: Flexibilização pelo STF

A compreensão desses marcos legais é fundamental para qualquer profissional que atue com políticas sociais. Eles fornecem o arcabouço para a defesa dos direitos dos beneficiários do BPC e para a proposição de melhorias na política. É a base para uma atuação ética e eficaz.

- ❏ O Estatuto da Pessoa com Deficiência foi um divisor de águas, estabelecendo a avaliação biopsicossocial como modelo oficial e reforçando que a deficiência é uma interação entre características pessoais e barreiras ambientais.

# Dados e Estatísticas Recentes: O BPC em Números

Para além dos conceitos e das leis, é fundamental entender a dimensão do BPC na realidade brasileira. Os dados e estatísticas recentes nos ajudam a visualizar o alcance e a importância desse benefício, bem como os desafios que ainda persistem.

## 5M+

### Beneficiários Ativos

Número de pessoas atendidas pelo BPC em 2023, incluindo idosos e pessoas com deficiência

## 60%

### Concentração Regional

Percentual de beneficiários nas regiões Nordeste e Norte, evidenciando disparidades regionais

## R\$ 70B

### Investimento Anual

Valor aproximado investido anualmente no programa, representando parcela significativa do orçamento social

## Distribuição por Público-Alvo



■ Pessoas com Deficiência ■ Idosos

### Impacto na Pobreza

Estudos do IPEA mostram que o BPC é um dos principais responsáveis pela redução da extrema pobreza em famílias com idosos ou pessoas com deficiência

### Tempo de Concessão

Apesar da digitalização, o tempo médio para análise e concessão ainda varia entre 45 a 90 dias

### Taxa de Aprovação

Aproximadamente 70% dos requerimentos são aprovados na primeira análise

Esses números não são apenas estatísticas frias; eles representam vidas transformadas, famílias que conseguem ter acesso a direitos básicos e um país que avança na construção de uma sociedade mais justa. A análise desses dados é crucial para que gestores públicos, pesquisadores e a sociedade civil possam avaliar a efetividade do BPC e propor melhorias contínuas.

# Em Prática: O BPC e a Sua Atuação Profissional

Chegamos ao final da nossa jornada sobre o BPC. Vimos desde seu conceito e base legal até seu impacto e os desafios que enfrenta. Agora, é hora de conectar todo esse conhecimento à sua atuação prática e profissional.

O BPC não é apenas um tema de prova; é uma realidade que afeta milhões de vidas. Compreender seus detalhes permite que você:

## Oriente Pessoas

Seja um ponto de referência para amigos, familiares ou membros da comunidade que precisam de informações sobre o BPC

## Atue Profissionalmente

Em áreas como Serviço Social, Direito, Saúde e Gestão Pública, o conhecimento sobre o BPC é fundamental

## Participe do Debate Público

Contribua com discussões informadas sobre políticas sociais, propondo melhorias e fiscalizando recursos

## Promova a Cidadania

Ajude a desmistificar o benefício, combatendo estigmas e facilitando o acesso para quem precisa

✔ **Em prática:** O BPC é um direito fundamental que garante um mínimo de dignidade a idosos e pessoas com deficiência em situação de vulnerabilidade. Seu acesso depende da inscrição no Cadastro Único e da comprovação de critérios específicos. O benefício vai além da garantia de renda, promovendo autonomia e inclusão social.

## Competências Desenvolvidas

- Identificação dos critérios de elegibilidade
- Compreensão da avaliação biopsicossocial
- Conhecimento do processo de requerimento
- Análise do impacto social do benefício

## Aplicação Profissional

- Orientação a beneficiários
- Articulação intersetorial
- Defesa de direitos sociais
- Proposição de melhorias

Você agora possui as ferramentas necessárias para compreender, explicar e atuar com o BPC de forma competente e ética, contribuindo para a efetivação dos direitos sociais e para a construção de uma sociedade mais inclusiva e justa.

# Autoavaliação

## 1. Questões Objetivas:

**1** Qual a principal diferença entre o Benefício de Prestação Continuada (BPC) e um benefício previdenciário, como a aposentadoria por idade?

- a) O BPC exige contribuição prévia ao INSS, enquanto a aposentadoria não.
- b) O BPC é um benefício assistencial que não exige contribuição, enquanto a aposentadoria é previdenciária e exige.
- c) O BPC é pago apenas para idosos, e a aposentadoria para pessoas com deficiência.
- d) Ambos são a mesma coisa, apenas com nomes diferentes.

**3** Qual a importância do Cadastro Único (CadÚnico) para o processo de requerimento do BPC?

- a) É opcional, apenas facilita o processo.
- b) É o único documento necessário para a concessão do benefício.
- c) É obrigatório e serve como porta de entrada para o BPC e outros programas sociais, fornecendo dados essenciais sobre a família.
- d) Serve apenas para fiscalizar o uso do benefício após a concessão.

**2** Para uma pessoa com deficiência ter direito ao BPC, além do critério de renda, qual tipo de avaliação é exigida e qual sua principal característica?

- a) Avaliação médica simples, focada apenas no diagnóstico da doença.
- b) Avaliação psicológica, para verificar o estado mental do requerente.
- c) Avaliação biopsicossocial, que considera impedimentos, limitações de atividades, restrições de participação e fatores ambientais.
- d) Avaliação financeira detalhada, para verificar todos os bens da família.

**4** O impacto do BPC na vida dos beneficiários se restringe apenas à garantia de renda?

- a) Sim, seu único objetivo é prover um valor financeiro mensal.
- b) Não, ele também promove a autonomia e a inclusão social, permitindo acesso a serviços e participação na comunidade.
- c) Apenas para idosos, para pessoas com deficiência o impacto é somente financeiro.
- d) O impacto é apenas na redução de filas em hospitais.

## 2. Questão Discursiva:

- ❓ Discorra brevemente sobre como o BPC se articula com o Sistema Único de Assistência Social (SUAS) e qual a relevância dessa articulação para a efetividade da política.

# Gabarito

## 1. Questões Objetivas:

### Questão 1

**Resposta: b)** O BPC é um benefício assistencial que não exige contribuição, enquanto a aposentadoria é previdenciária e exige.

### Questão 2

**Resposta: c)** Avaliação biopsicossocial, que considera impedimentos, limitações de atividades, restrições de participação e fatores ambientais.

### Questão 3


**Resposta: c)** É obrigatório e serve como porta de entrada para o BPC e outros programas sociais, fornecendo dados essenciais sobre a família.

### Questão 4

**Resposta: b)** Não, ele também promove a autonomia e a inclusão social, permitindo acesso a serviços e participação na comunidade.

## 2. Questão Discursiva:

**Resposta Esperada:** O BPC se articula com o SUAS por ser um benefício da Assistência Social, um dos pilares da Seguridade Social. Essa articulação é relevante porque o SUAS, por meio de equipamentos como o CRAS, é a porta de entrada para o CadÚnico (essencial para o BPC) e oferece uma rede de serviços socioassistenciais que complementam o benefício financeiro, promovendo a proteção integral e a inclusão dos beneficiários e suas famílias.

 A articulação entre BPC e SUAS demonstra como as políticas sociais devem funcionar de forma integrada, maximizando o impacto positivo na vida das pessoas em situação de vulnerabilidade.

# Próximos Passos e Recursos Adicionais

## Continuando Sua Jornada de Aprendizado



### Próxima Aula

#### Aula 9: Políticas para a Criança e o Adolescente

Veremos como os direitos dessa parcela da população são garantidos e como as políticas sociais se interligam para assegurar seu pleno desenvolvimento.



### Aprofundamento

Continue estudando os marcos legais e conecte o conhecimento sobre BPC com outras políticas de proteção social.



### Aplicação Prática

Busque oportunidades de aplicar esse conhecimento em sua atuação profissional ou acadêmica.

## Recursos Adicionais:



### Site do INSS

Para consultar informações atualizadas sobre o BPC e acessar o "Meu INSS" para requerimentos e acompanhamento.



### Ministério do Desenvolvimento Social

Para relatórios e dados sobre políticas sociais, incluindo estatísticas do BPC e outros programas.



### LOAS - Lei 8.742/93

Para aprofundar-se na legislação específica do BPC e compreender todos os detalhes normativos.



**NOTA IMPORTANTE:** As informações regulatórias/legais/técnicas desta aula estão atualizadas até 2025. Consulte sempre fontes oficiais para verificar alterações na legislação e nos procedimentos.

Parabéns por concluir esta aula! Você agora possui conhecimentos sólidos sobre o BPC e está preparado(a) para aplicá-los em sua trajetória acadêmica e profissional. Continue sua jornada de aprendizado e contribua para a construção de uma sociedade mais justa e inclusiva.