

Aula 8 – Desigualdade de Renda e Pobreza

Bem-vindo(a) à oitava aula do nosso Curso de Questão Social e Desigualdades! Sabemos que a jornada de estudos pode ser desafiadora, especialmente após um dia cansativo, mas a sua dedicação em compreender temas tão cruciais para a nossa sociedade é inspiradora. Pense nesta aula como uma conversa com um mentor, alguém que quer te guiar por um caminho de conhecimento que fará toda a diferença na sua percepção do mundo e, quem sabe, na sua atuação profissional.

Nesta aula, vamos mergulhar em um dos temas mais urgentes e complexos do Brasil: a **desigualdade de renda** e a **pobreza**. Não se trata apenas de números e estatísticas, mas de realidades que moldam a vida de milhões de pessoas, influenciando desde o acesso à educação e saúde até as oportunidades de trabalho e o futuro de famílias inteiras. Compreender esses fenômenos é fundamental para qualquer cidadão que deseje atuar de forma consciente e eficaz em nossa sociedade, seja na academia, no serviço público ou na iniciativa privada.

Ao final desta aula, você será capaz de analisar a complexa distribuição de renda no Brasil, distinguindo o topo e a base da pirâmide social. Você também dominará os conceitos de pobreza absoluta, relativa e multidimensional, e entenderá o histórico, os impactos e os debates em torno dos programas de transferência de renda, como o Bolsa Família e o Auxílio Brasil. Por fim, exploraremos a informalidade no mercado de trabalho como um fator crucial de vulnerabilidade, conectando todos esses pontos para uma visão abrangente da questão social.

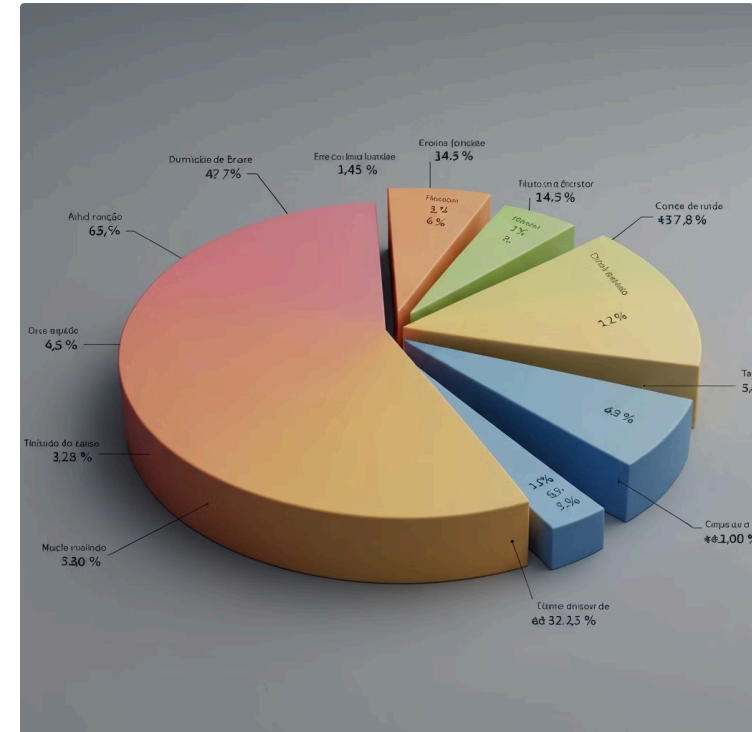
Vamos construir juntos um entendimento sólido sobre esses desafios, utilizando dados atualizados e discussões contemporâneas. Prepare-se para conectar o que você já sabe com novas perspectivas, transformando sua compreensão em uma ferramenta poderosa para a análise crítica e a ação.

A Renda em Foco: Onde o Dinheiro Realmente Está?

Você já parou para pensar como a riqueza é distribuída no Brasil? Muitas vezes, temos uma percepção geral de que há muita desigualdade, mas entender a fundo como essa distribuição se manifesta é um passo crucial para ir além do senso comum. Imagine que toda a renda gerada no país em um ano fosse um grande bolo. Como esse bolo é fatiado entre os milhões de brasileiros?

A realidade brasileira, infelizmente, aponta para uma distribuição bastante desigual. Enquanto uma pequena parcela da população concentra uma fatia desproporcionalmente grande desse "bolo", a vasta maioria se contenta com migalhas, ou com fatias tão pequenas que mal garantem a subsistência.

Para entender essa dinâmica, precisamos olhar para os extremos: o topo e a base da nossa pirâmide social. O topo é onde a riqueza se acumula, muitas vezes de forma invisível para a maioria. A base, por outro lado, é onde a luta diária pela sobrevivência se manifesta de forma mais explícita, com milhões de pessoas enfrentando a escassez e a falta de oportunidades.



O Topo da Pirâmide: Quem São e Como Acumulam?

Rendimentos de Capital

Lucros, dividendos, juros e aluguéis representam grande parte da renda do topo

Concentração Extrema

O 1% mais rico detém parcela maior que os 50% mais pobres

Ciclo de Acumulação

O dinheiro gera mais dinheiro, perpetuando a concentração

Quando falamos do "topo da pirâmide social", estamos nos referindo àquela pequena parcela da população que detém a maior parte da riqueza e da renda do país. Não se trata apenas de pessoas com salários altos, mas de indivíduos e famílias que acumulam capital de diversas formas: investimentos financeiros, propriedades, participações em grandes empresas, heranças e rendimentos de capital.

Essa acumulação não se dá apenas pelo trabalho. Grande parte da renda do topo vem de lucros, dividendos, juros e aluguéis, ou seja, do capital já acumulado. Isso cria um ciclo virtuoso para os mais ricos, onde o dinheiro gera mais dinheiro, enquanto para a base da pirâmide, a ausência de capital dificulta a ascensão.

A Base da Pirâmide: Desafios e Realidades

Trabalho Precário

Empregos informais, sem carteira assinada e com remuneração instável dominam a realidade

Privação de Serviços

Moradias inadequadas, falta de saneamento, acesso limitado à saúde e educação precária

Ciclo da Pobreza

Combinação de fatores que impacta gerações atuais e futuras

Se no topo da pirâmide a preocupação é com a gestão de grandes fortunas, na base a realidade é outra: a luta diária pela subsistência. A base da pirâmide social brasileira é composta por milhões de pessoas que vivem com rendas muito baixas, muitas vezes insuficientes para cobrir as necessidades básicas de suas famílias.

Essa **informalidade** é um fator crucial de vulnerabilidade, pois impede o acúmulo de poupança, o acesso a crédito e a construção de um futuro mais seguro. É um cenário onde a dignidade humana é constantemente testada.

Desigualdade de Renda: Um Olhar Mais Profundo

Coeficiente de Gini

Varia de 0 a 1, onde:

- **0 = igualdade perfeita** (todos têm a mesma renda)
- **1 = desigualdade máxima** (uma pessoa tem toda a renda)

No Brasil, o Gini historicamente se mantém em patamares elevados, indicando alta concentração de renda.

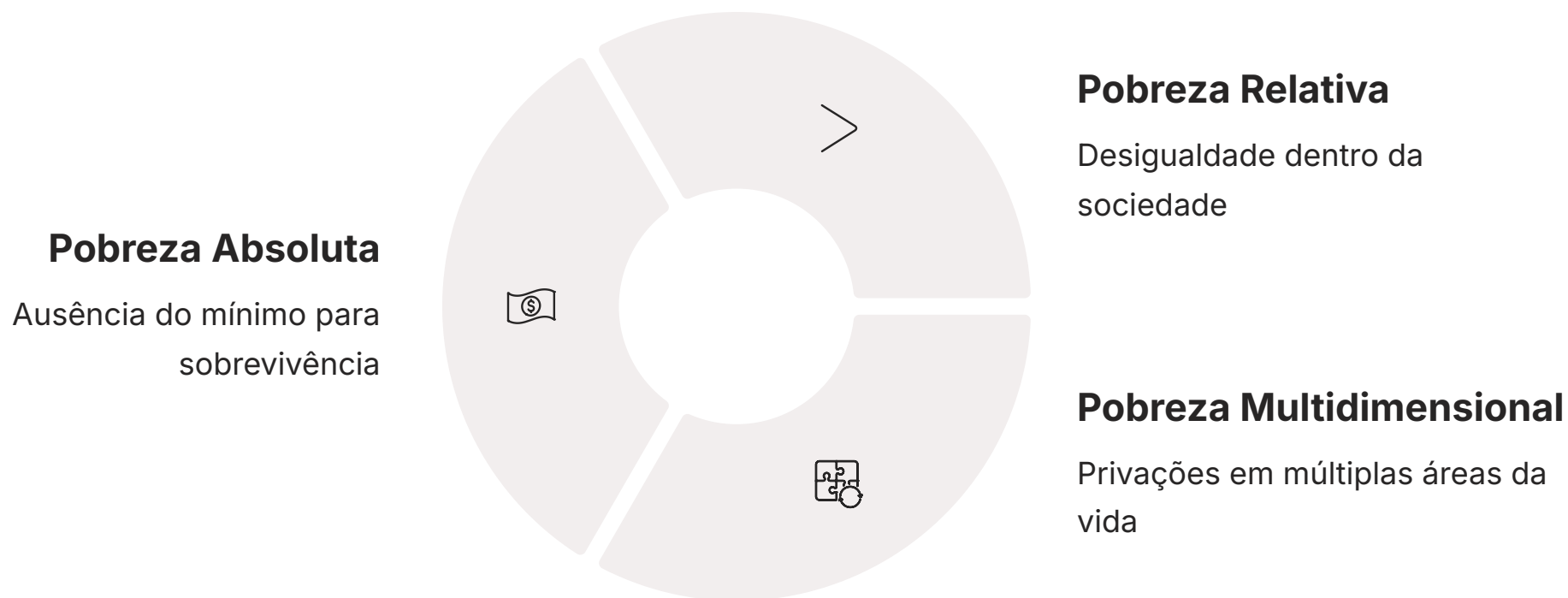
Para além da observação empírica da diferença entre ricos e pobres, a economia e a sociologia desenvolveram ferramentas para medir a desigualdade de renda de forma mais precisa. Essas métricas nos permitem comparar países, regiões e períodos históricos, e entender se a situação está melhorando ou piorando.

Índice de Theil

Mais sensível às mudanças nas extremidades da distribuição e permite decompor a desigualdade por grupos.

Enquanto o Gini nos dá uma visão geral, o Theil nos ajuda a entender onde as maiores distorções estão acontecendo.

O Poder da Pobreza: Um Conceito Multifacetado



A palavra "pobreza" evoca imagens de carência e privação. No entanto, a forma como a definimos e a medimos é muito mais complexa do que parece à primeira vista. Não se trata apenas da falta de dinheiro, mas de um conjunto de privações que afetam a dignidade e as oportunidades de uma pessoa.

A verdade é que a pobreza é um fenômeno multifacetado, com diversas dimensões que se interligam. Ignorar essa complexidade pode nos levar a soluções simplistas e ineficazes. Para combater a pobreza de forma eficaz, precisamos entender suas diferentes manifestações.

Pobreza Absoluta: A Luta pela Sobrevivência

\$1,90

Linha Global

Valor diário estabelecido pelo Banco Mundial para
pobreza extrema

1/4

Salário Mínimo

Renda per capita inferior a um quarto do salário mínimo
no Brasil

A **pobreza absoluta** é a forma mais severa de privação, onde a renda de uma pessoa ou família é tão baixa que não permite sequer a satisfação das necessidades básicas para a sobrevivência. Pense em um limiar, uma linha imaginária abaixo da qual a vida se torna uma batalha constante contra a fome, a doença e a falta de abrigo.

Essa linha de pobreza absoluta é geralmente definida com base em um valor monetário diário, como o famoso "US\$ 1,90 por dia" estabelecido pelo Banco Mundial para a pobreza extrema global. Abaixo desse valor, considera-se que a pessoa não tem recursos para comprar alimentos suficientes, ter acesso a água potável, saneamento básico, moradia segura e vestuário.

No Brasil, o IBGE e o IPEA utilizam diferentes linhas de pobreza e extrema pobreza para monitorar a situação. Essa é a realidade de milhões de brasileiros, que vivem à margem da sociedade, sem acesso ao básico e com poucas perspectivas de mudança sem intervenções externas.

Pobreza Relativa: Comparando Realidades



Diferente da pobreza absoluta, que se concentra na ausência do mínimo para a sobrevivência, a **pobreza relativa** olha para a desigualdade dentro de uma sociedade. Ela se manifesta quando a renda de uma pessoa ou família é significativamente inferior à média da população em que vivem.

É como estar em uma corrida onde a maioria das pessoas tem sapatos de corrida modernos, e você está descalço, mesmo que consiga andar.

Exclusão Social

Dificuldade de participar plenamente da vida em sociedade, mesmo tendo o básico para sobreviver

Privação de Oportunidades

Falta de acesso a transporte, educação, lazer e tecnologias básicas

Marginalização

Sentimentos de frustração e exclusão que afetam a dignidade

Essa forma de pobreza é particularmente relevante em países de renda média, como o Brasil, onde a desigualdade é um problema crônico. Mesmo com avanços na redução da pobreza absoluta, a pobreza relativa pode persistir ou até se aprofundar.

Pobreza Multidimensional: Além da Renda



Saúde

Acesso a serviços médicos de qualidade e prevenção



Educação

Frequência escolar e qualidade do ensino



Moradia

Habitação digna e segura



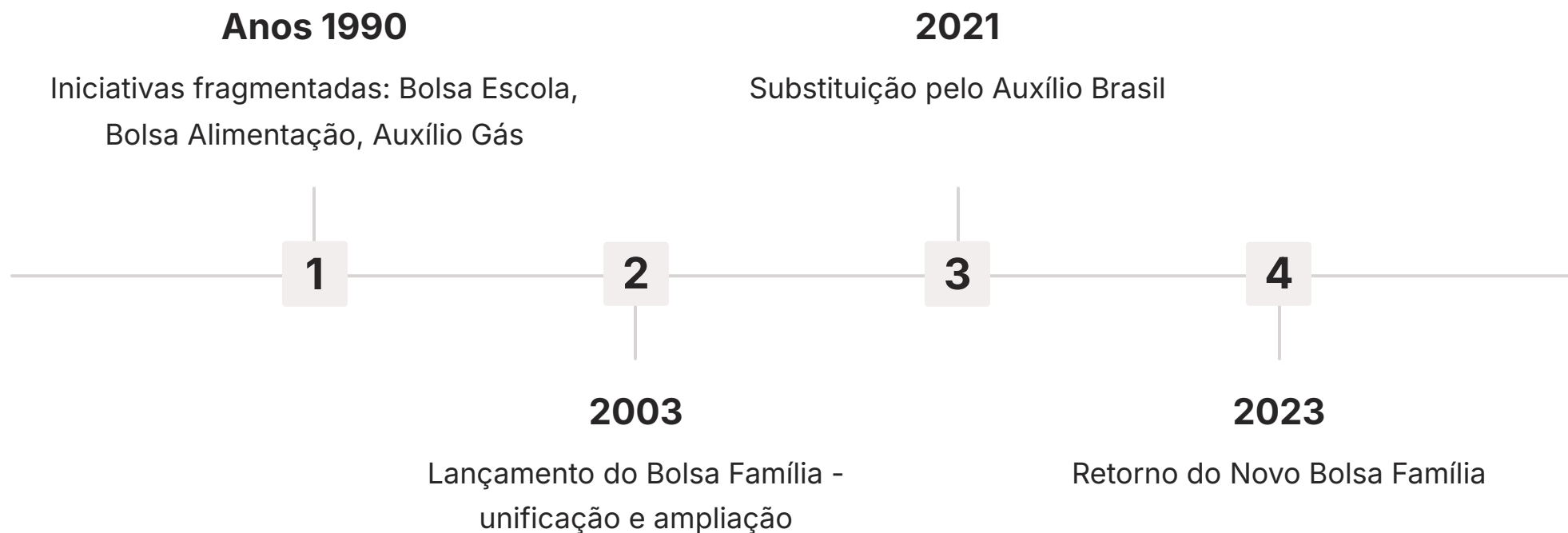
Saneamento

Água potável e tratamento de esgoto

A compreensão mais completa da pobreza nos leva ao conceito de **pobreza multidimensional**. Este conceito reconhece que a privação não se resume apenas à falta de dinheiro, mas abrange uma série de carências que afetam a qualidade de vida e o desenvolvimento humano.

Organizações como a ONU utilizam o Índice de Pobreza Multidimensional (IPM) para medir essas carências. No Brasil, marcos legais como a **Constituição de 1988**, o **Estatuto da Criança e do Adolescente (ECA)**, o **Estatuto do Idoso** e a **Lei Maria da Penha** são instrumentos que buscam proteger direitos que, quando ausentes, contribuem para a pobreza multidimensional.

Programas de Transferência de Renda: Uma Resposta Histórica



Diante do cenário de desigualdade e pobreza, governos ao redor do mundo, e especialmente no Brasil, buscaram formas de intervir para mitigar o sofrimento e promover a inclusão social. A ideia de transferir renda diretamente para as famílias mais pobres não é nova, mas ganhou força e sofisticação ao longo das últimas décadas.

A grande virada veio no início dos anos 2000, com a unificação e ampliação dessas iniciativas no que viria a ser o **Bolsa Família**. O objetivo era claro: não apenas oferecer um alívio imediato à miséria, mas também romper o ciclo intergeracional da pobreza, incentivando o acesso à educação e à saúde.

Bolsa Família / Auxílio Brasil: Estrutura e Evolução

Estrutura do Bolsa Família

- **Benefício financeiro mensal**
- Famílias em situação de pobreza e extrema pobreza
- Condicionalidades em saúde e educação
- Foco no capital humano das famílias

Novo Bolsa Família (2023)

- Benefícios adicionais para crianças pequenas
- Apoio específico para gestantes
- Incentivos para adolescentes
- Reconhecimento da vulnerabilidade diferenciada



Saúde

Vacinação e acompanhamento nutricional



Educação

Frequência escolar de crianças e adolescentes



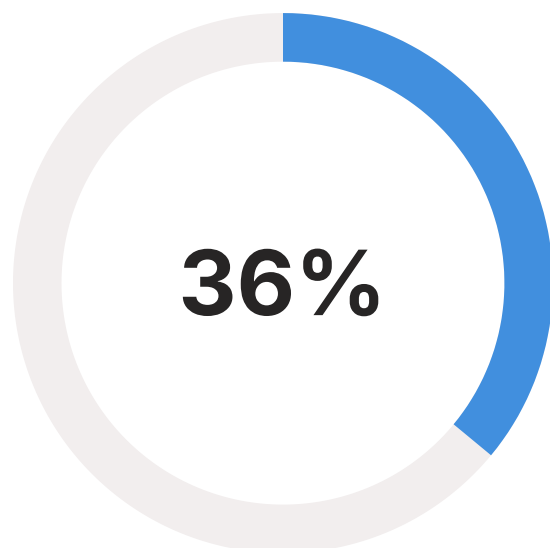
Família

Composição familiar e vulnerabilidades específicas

O **Bolsa Família**, lançado em 2003, rapidamente se tornou um dos maiores e mais reconhecidos programas de transferência de renda condicionada do mundo. Sua estrutura era relativamente simples, mas poderosa: um benefício financeiro mensal pago a famílias em situação de pobreza e extrema pobreza, com a condição de que cumprissem compromissos nas áreas de saúde e educação.

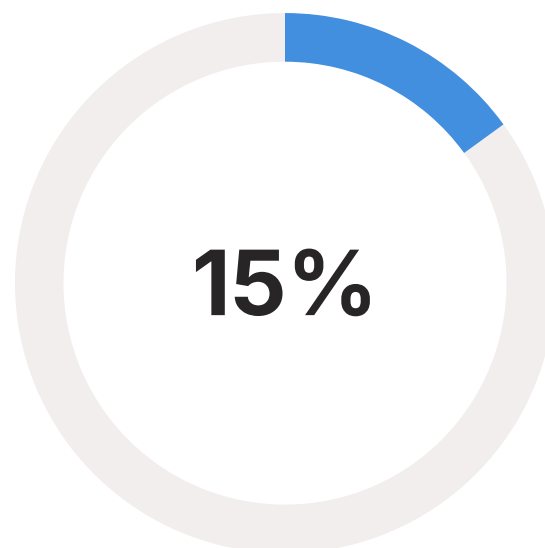
Essa condicionalidade era a chave para o seu sucesso, pois transformava o programa de um mero "assistencialismo" em um investimento no capital humano das famílias.

Impactos e Debates dos Programas de Transferência de Renda



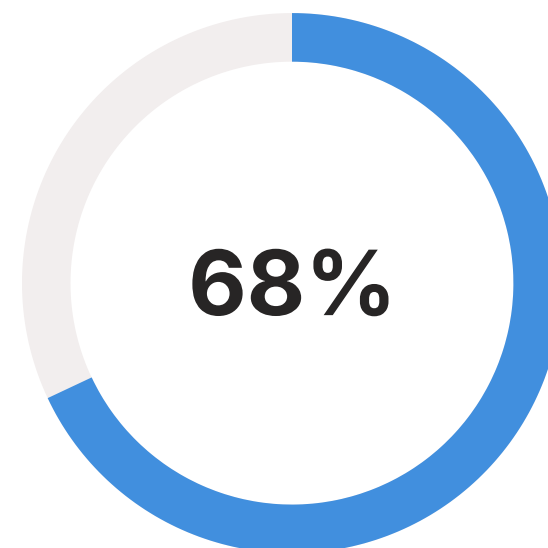
Redução da Pobreza

Diminuição significativa da pobreza extrema durante o período do Bolsa Família



Mortalidade Infantil

Redução na mortalidade infantil em regiões beneficiadas



Autonomia Feminina

Cartões entregues às mulheres, fortalecendo poder de decisão



Impactos Positivos

Redução da pobreza, autonomia feminina, melhoria em saúde e educação, estímulo à economia local



Debates e Críticas

Discussões sobre dependência, sustentabilidade fiscal, focalização e necessidade de "portas de saída"

Os programas de transferência de renda geraram impactos significativos e, naturalmente, muitos debates. Do ponto de vista dos impactos, os dados são claros: houve uma **redução expressiva da pobreza e da extrema pobreza** no Brasil durante o período de maior atuação do Bolsa Família.

No entanto, os programas também foram alvo de críticas. Debates contemporâneos incluem a necessidade de "portas de saída" dos programas, estratégias para que as famílias consigam se emancipar da necessidade do benefício através de qualificação profissional ou acesso a empregos formais.

A Informalidade no Mercado de Trabalho: Uma Realidade Brasileira

Vendedor Ambulante

Trabalhadores de rua sem registro formal ou proteção social

Diarista

Trabalho doméstico sem carteira assinada ou direitos garantidos

Motorista de Aplicativo

Trabalho por plataformas sem vínculo empregatício formal

Pequenos Empreendedores

Negócios não formalizados sem acesso a direitos e benefícios

Ao lado da desigualdade de renda e da pobreza, a **informalidade no mercado de trabalho** emerge como um dos pilares da vulnerabilidade social no Brasil. Você já se perguntou por que tantas pessoas trabalham sem carteira assinada, sem direitos e sem a segurança de um emprego formal?

A informalidade se refere a todas as ocupações que não possuem registro formal, ou seja, não estão amparadas pela legislação trabalhista e previdenciária. É um universo vasto e heterogêneo, mas que compartilha uma característica comum: a ausência de proteção social e de direitos básicos.

Causas e Consequências da Informalidade

Principais Causas

- **Estrutura Econômica**
Insuficiência de empregos formais, especialmente em crises
- **Burocracia Excessiva**
Alta carga tributária e complexidade para formalização
- **Falta de Qualificação**
Sistema educacional desalinhado com demandas do mercado

Consequências Devastadoras

- **Vulnerabilidade Permanente**
Ausência de direitos básicos e segurança no trabalho
- **Sem Aposentadoria**
Falta de contribuições previdenciárias compromete o futuro
- **Impacto Social**
Menor arrecadação e freio no desenvolvimento

A informalidade no mercado de trabalho brasileiro não é um fenômeno isolado, mas o resultado de uma complexa interação de fatores econômicos, sociais e estruturais. A busca por uma renda imediata, mesmo que precária, muitas vezes se sobrepõe à segurança de um emprego formal.

Para a sociedade, a informalidade representa menor arrecadação de impostos, menor proteção social e um freio no desenvolvimento econômico e social. É um ciclo que se retroalimenta, dificultando a superação da desigualdade.

Informalidade e Desigualdade: Um Ciclo Vicioso



A informalidade no mercado de trabalho não é apenas um sintoma da desigualdade; ela é também um de seus principais motores, criando um ciclo vicioso que perpetua a exclusão social. Imagine a sociedade como uma grande escada, onde cada degrau representa um nível de renda e oportunidades.

Quando a maioria dos empregos disponíveis está na informalidade, a capacidade de ascensão social é severamente limitada. Trabalhadores informais geralmente recebem salários mais baixos, não têm acesso a benefícios e não conseguem poupar para investir em educação ou em um negócio próprio.

É um cenário onde a vulnerabilidade se torna crônica, e a desigualdade se aprofunda, afetando não apenas a renda, mas também a saúde, a educação e a dignidade.

Políticas Públicas para Combater a Informalidade e Vulnerabilidade

01

Simplificação e Desburocratização

Programa MEI (Microempreendedor Individual) com custos reduzidos e acesso a benefícios previdenciários

02

Qualificação Profissional

Capacitação para ocupações com mais habilidades e melhores salários

03

Fiscalização do Trabalho

Combate à informalidade ilegal e promoção de direitos trabalhistas

04

Ações Afirmativas

Políticas de cotas em universidades e serviço público para grupos marginalizados

Diante do desafio da informalidade e da vulnerabilidade que ela gera, o Estado tem um papel crucial na formulação e implementação de políticas públicas que busquem formalizar o trabalho e proteger os trabalhadores. Não se trata apenas de fiscalizar, mas de criar um ambiente que incentive a formalização e ofereça alternativas dignas.

A **Constituição de 1988** estabelece os direitos sociais fundamentais, e políticas como as **cotas** em universidades contribuem indiretamente ao aumentar o acesso de grupos historicamente marginalizados a empregos formais e de maior qualificação.

Desigualdade Digital: Uma Nova Fronteira da Exclusão



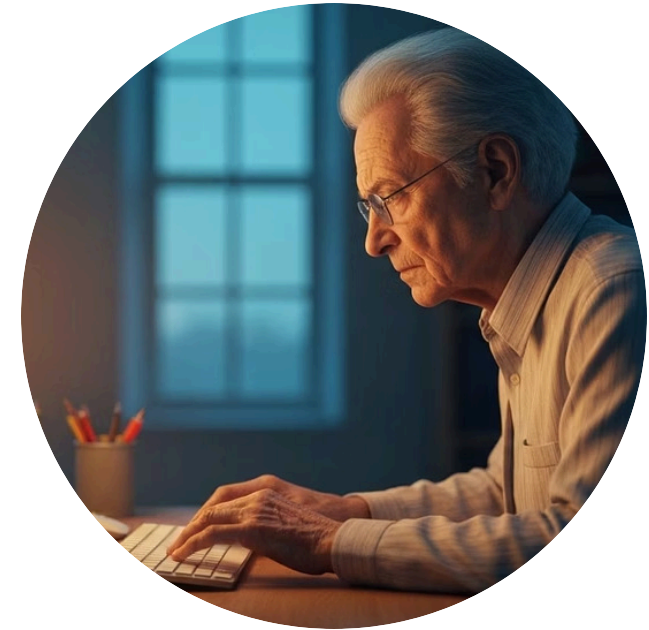
Ausência de Acesso

Falta de infraestrutura ou recursos financeiros para internet



Dispositivos Inadequados

Carência de computadores e smartphones adequados



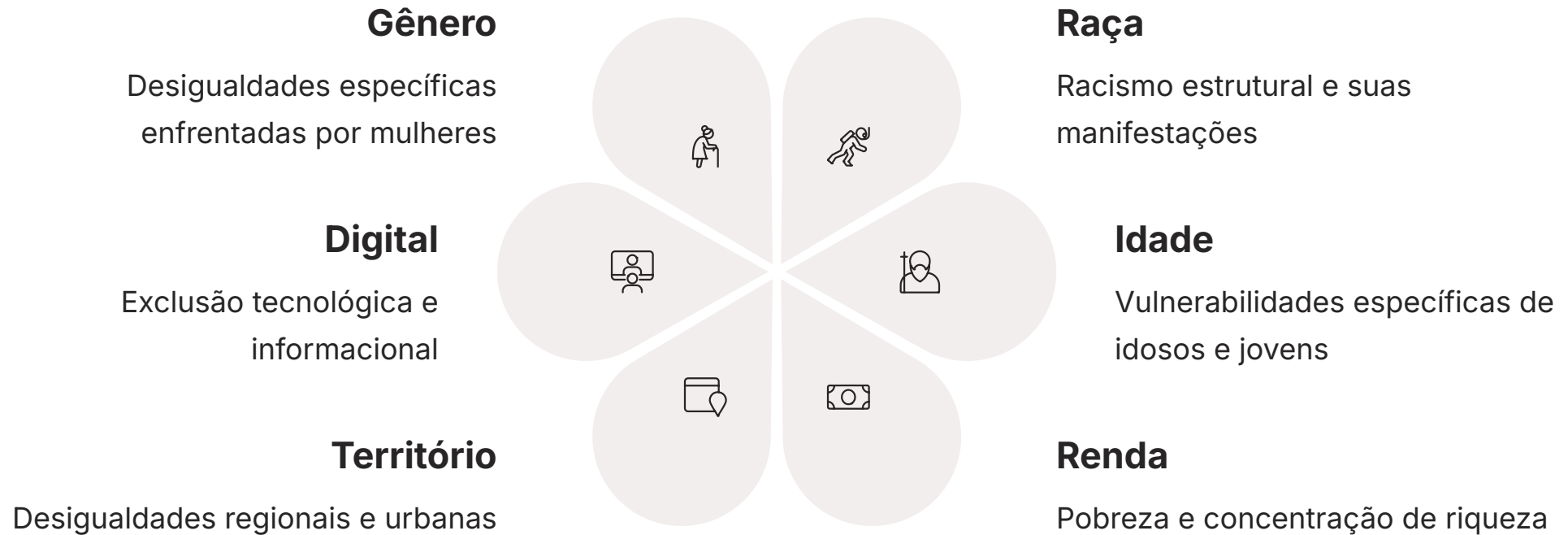
Habilidades Digitais

Falta de conhecimento para usar ferramentas tecnológicas

Em um mundo cada vez mais conectado, o acesso à tecnologia e à internet deixou de ser um luxo para se tornar uma necessidade básica. No entanto, essa conectividade não é universal, e a **desigualdade digital** surge como uma nova fronteira da exclusão, adicionando mais uma camada à complexa teia da desigualdade e da pobreza.

A pandemia de COVID-19 expôs cruelmente essa realidade, com milhões de estudantes sem acesso a aulas online e trabalhadores sem condições de realizar suas atividades remotamente. A desigualdade digital não é apenas um problema tecnológico; é um problema social que agrava a pobreza multidimensional.

A Interseccionalidade das Desigualdades



Até agora, exploramos diferentes dimensões da desigualdade como fenômenos distintos. No entanto, a realidade é que essas dimensões não operam isoladamente; elas se cruzam e se potencializam, criando um emaranhado de desafios que chamamos de **interseccionalidade das desigualdades**.

A **Lei Maria da Penha**, o **Estatuto do Idoso**, as políticas de cotas e outras legislações são exemplos de tentativas de abordar essas desigualdades de forma mais direcionada, reconhecendo que a luta por uma sociedade mais justa exige um olhar atento para as múltiplas camadas de exclusão.

O Papel do Cidadão e do Profissional na Luta Contra a Desigualdade



Conscientização

Compreender as causas e consequências da pobreza e desigualdade para questionar discursos simplistas



Cidadania Ativa

Exigir políticas públicas eficazes e votar de forma consciente



Atuação Profissional

Aplicar conhecimento em serviço público, gestão social, educação e direito

Chegamos ao final da nossa jornada de compreensão sobre a desigualdade de renda e a pobreza. Vimos que esses fenômenos são complexos, multifacetados e profundamente enraizados na estrutura social brasileira. Mas a história não termina aqui. Compreender é o primeiro passo; o próximo é refletir sobre o nosso papel.

A luta contra a desigualdade não é responsabilidade apenas do governo ou de grandes organizações. Ela começa com a **conscientização** de cada um de nós. Como futuros profissionais, o conhecimento adquirido nesta aula é uma ferramenta poderosa para fazer a diferença na vida de milhões de pessoas.

Lembre-se: cada passo em direção à igualdade é um passo em direção a um Brasil mais digno para todos.

Consolidação e Próximos Passos

Distribuição de Renda Concentração no topo e desafios na base da pirâmide	Tipos de Pobreza Absoluta, relativa e multidimensional	Programas Sociais Bolsa Família e Auxílio Brasil como ferramentas de intervenção
Informalidade Vulnerabilidade de milhões de trabalhadores	Desigualdade Digital Novos desafios de inclusão tecnológica	

Autoavaliação

1. Qual dos conceitos de pobreza considera a privação em múltiplas dimensões, como saúde, educação e moradia, além da renda?
2. O Coeficiente de Gini é uma métrica utilizada para medir a concentração de renda em uma população.
3. Uma das principais características da informalidade no mercado de trabalho brasileiro é a ausência de registro formal e de proteção social.
4. O Bolsa Família e o Auxílio Brasil são exemplos de programas de transferência de renda condicionada.
5. Explique como a desigualdade digital pode agravar outras formas de desigualdade social no Brasil.

✔ **Gabarito:** 1. c) Pobreza Multidimensional; 2. c) A concentração de renda; 3. b) A ausência de registro formal; 4. b) Transferência de renda condicionada; 5. A desigualdade digital agrava outras desigualdades ao limitar acesso a informações, educação, serviços públicos e oportunidades de emprego.

Recursos e Próxima Aula

Próxima Aula

Aula 9: Desigualdade Racial

Prepare-se para aprofundar seu conhecimento sobre as estruturas históricas e contemporâneas que perpetuam as disparidades raciais no Brasil.



Recursos Adicionais

IBGE

Instituto Brasileiro de Geografia e Estatística - dados atualizados sobre renda, pobreza e mercado de trabalho

IPEA

Instituto de Pesquisa Econômica Aplicada - análises aprofundadas sobre políticas sociais e desigualdade

Organizações Internacionais

Banco Mundial e ONU - perspectivas globais e comparativas sobre pobreza e desenvolvimento

NOTA IMPORTANTE: As informações regulatórias/legais/técnicas desta aula estão atualizadas até 2025. Consulte sempre fontes oficiais para verificar alterações.