

Aula 5 – Seleção de Medicamentos e Padronização

Imagine um hospital como uma orquestra complexa, onde cada instrumento – ou, no nosso caso, cada medicamento – precisa estar em perfeita sintonia para produzir a melodia da saúde. Sem uma seleção cuidadosa e uma padronização eficaz, essa orquestra pode desafinar, resultando em tratamentos ineficazes, custos elevados e, o mais grave, riscos para a segurança do paciente. Esta aula é o seu guia para entender como os hospitais garantem que apenas os "instrumentos" mais adequados e seguros cheguem às mãos dos pacientes.

Nesta jornada, você descobrirá a importância estratégica da **Seleção de Medicamentos** e da **Padronização** dentro do ambiente hospitalar. Nosso objetivo é que, ao final desta aula, você seja capaz de compreender o papel vital da Comissão de Farmácia e Terapêutica (CFT), analisar os critérios essenciais para a escolha de medicamentos e entender o processo de elaboração da Guia Farmacoterapêutica, um documento fundamental para a prática farmacêutica hospitalar.

Conectaremos esses conceitos à sua realidade profissional, seja você um estudante buscando aprimoramento ou um futuro concursado. A relevância prática é imensa: a capacidade de selecionar e padronizar medicamentos impacta diretamente a qualidade do cuidado, a segurança do paciente e a sustentabilidade financeira das instituições de saúde. Prepare-se para mergulhar em um universo onde a ciência encontra a gestão, e a escolha de cada medicamento é uma decisão estratégica.

A Orquestra da Saúde: O Papel da Comissão de Farmácia e Terapêutica (CFT)

Você já parou para pensar como um hospital decide quais medicamentos estarão disponíveis para seus pacientes? Não é uma decisão aleatória, nem baseada apenas na preferência de um único médico. Pelo contrário, é um processo meticuloso, colaborativo e baseado em evidências, conduzido por um grupo de especialistas que atua como o maestro dessa orquestra farmacêutica: a **Comissão de Farmácia e Terapêutica (CFT)**.

Pense na CFT como o "conselho de curadores" de um grande museu de arte. Assim como o conselho decide quais obras serão adquiridas, exibidas e preservadas para o benefício do público, a CFT decide quais medicamentos serão selecionados, padronizados e mantidos no arsenal terapêutico do hospital.



Essa comissão é a guardiã da qualidade, segurança e racionalidade no uso de medicamentos, garantindo que os pacientes recebam o melhor tratamento possível, de forma eficiente e segura.

- ① A existência e o funcionamento eficaz da CFT são pilares para a boa governança clínica e farmacêutica em qualquer instituição de saúde. É por meio dela que as diretrizes do Conselho Federal de Farmácia (CFF) e as resoluções da ANVISA, como a RDC nº 36/2013 sobre segurança do paciente, são traduzidas em práticas diárias.

Composição e Atribuições da CFT: Um Time Multidisciplinar em Ação

Para que a CFT possa cumprir seu papel de forma abrangente e eficaz, sua composição precisa ser tão diversa quanto os desafios que enfrenta. Não se trata de um grupo exclusivo de farmacêuticos, mas sim de uma equipe verdadeiramente multidisciplinar, reunindo diferentes perspectivas e conhecimentos essenciais para a tomada de decisões complexas.

Médicos Especialistas

Clínica médica, cirurgia, pediatria e outras especialidades

Farmacêuticos

Com experiência hospitalar e clínica

Enfermeiros

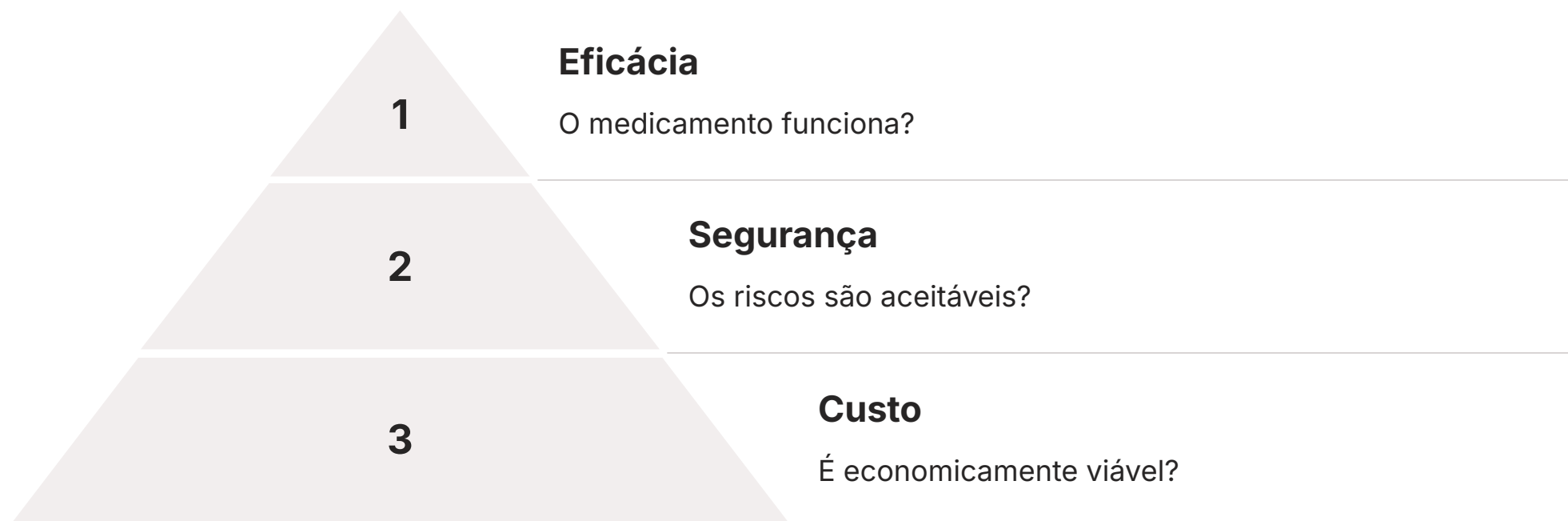
Perspectiva do cuidado direto ao paciente

Administração

Representantes da gestão hospitalar

As atribuições da CFT são vastas e estratégicas. Elas vão muito além de simplesmente "escolher" medicamentos. A comissão é responsável por estabelecer políticas de uso de medicamentos, avaliar novas tecnologias farmacêuticas, monitorar o uso racional, propor medidas para a segurança do paciente e, claro, manter a Guia Farmacoterapêutica atualizada. É um trabalho contínuo de análise, revisão e adaptação às novas evidências científicas e às necessidades da população atendida.

Os Pilares da Escolha: Critérios para Seleção de Medicamentos



A seleção de um medicamento para integrar a lista padronizada de um hospital não é um processo trivial. É uma decisão que pode ter implicações profundas na vida dos pacientes, na eficiência dos tratamentos e na sustentabilidade financeira da instituição. Para garantir que essa escolha seja a mais acertada possível, a CFT se apoia em três pilares fundamentais: **eficácia**, **segurança** e **custo**.

Imagine que você está comprando um carro para uma frota de táxis. Você não escolheria apenas o mais bonito ou o mais barato. Você consideraria sua **eficiência** (quantos quilômetros por litro ele faz, sua durabilidade), sua **segurança** (airbags, freios ABS, histórico de acidentes) e, claro, seu **custo** (preço de compra, manutenção, seguro). Da mesma forma, a seleção de medicamentos exige uma análise equilibrada desses três fatores, pois um desequilíbrio em qualquer um deles pode comprometer todo o sistema de saúde.

A análise desses critérios é um processo dinâmico, que exige a constante atualização sobre novas pesquisas, dados de farmacovigilância e informações de mercado. A Farmácia Clínica 4.0, por exemplo, surge como uma ferramenta poderosa nesse contexto, utilizando inteligência artificial para analisar grandes volumes de dados sobre eficácia e segurança, e até mesmo prever interações medicamentosas, auxiliando a CFT a tomar decisões mais informadas e baseadas em evidências robustas.

Eficácia: O Medicamento Cumpre o Que Promete?



O primeiro e talvez mais intuitivo critério para a seleção de um medicamento é a sua **eficácia**. Em termos simples, isso significa: o medicamento realmente funciona para o propósito a que se destina? Ele é capaz de produzir o efeito terapêutico desejado, como curar uma doença, aliviar sintomas ou prevenir complicações?

Para determinar a eficácia, a CFT se debruça sobre uma montanha de evidências científicas. Isso inclui resultados de ensaios clínicos randomizados e controlados, meta-análises e revisões sistemáticas. Não basta que um medicamento "pareça" funcionar; é preciso que sua ação seja comprovada por estudos rigorosos, que demonstrem superioridade ou, no mínimo, não inferioridade em relação às alternativas já existentes.

01

Análise de Ensaios Clínicos

Revisão de estudos randomizados e controlados

02

Meta-análises

Compilação de múltiplos estudos para evidência robusta

03

Comparação com Padrão

Avaliação versus medicamentos já estabelecidos

04

Validação Clínica

Confirmação da eficácia em pacientes reais

Um exemplo prático: ao considerar um novo antibiótico, a CFT não apenas verifica se ele mata bactérias em laboratório, mas se ele é eficaz no tratamento de infecções em pacientes reais, com taxas de cura comparáveis ou superiores aos antibióticos padrão, e se ele contribui para a redução da resistência antimicrobiana. A eficácia é a promessa fundamental que o medicamento faz ao paciente e ao sistema de saúde.

Segurança: Os Riscos Superam os Benefícios?

Após a eficácia, a **segurança** é o segundo pilar inegociável na seleção de medicamentos. Um medicamento pode ser extremamente eficaz, mas se seus riscos superam os benefícios ou se ele causa efeitos adversos graves e imprevisíveis, sua utilidade no ambiente hospitalar é questionável. A segurança do paciente é uma prioridade máxima, e as diretrizes da ANVISA, como a RDC nº 36/2013, reforçam a necessidade de sistemas robustos para garantir essa segurança.

Perfil de Efeitos Adversos

Análise detalhada de reações indesejadas reportadas

Interações Medicamentosas

Identificação de combinações perigosas

Contraindicações

Situações onde o medicamento não deve ser usado

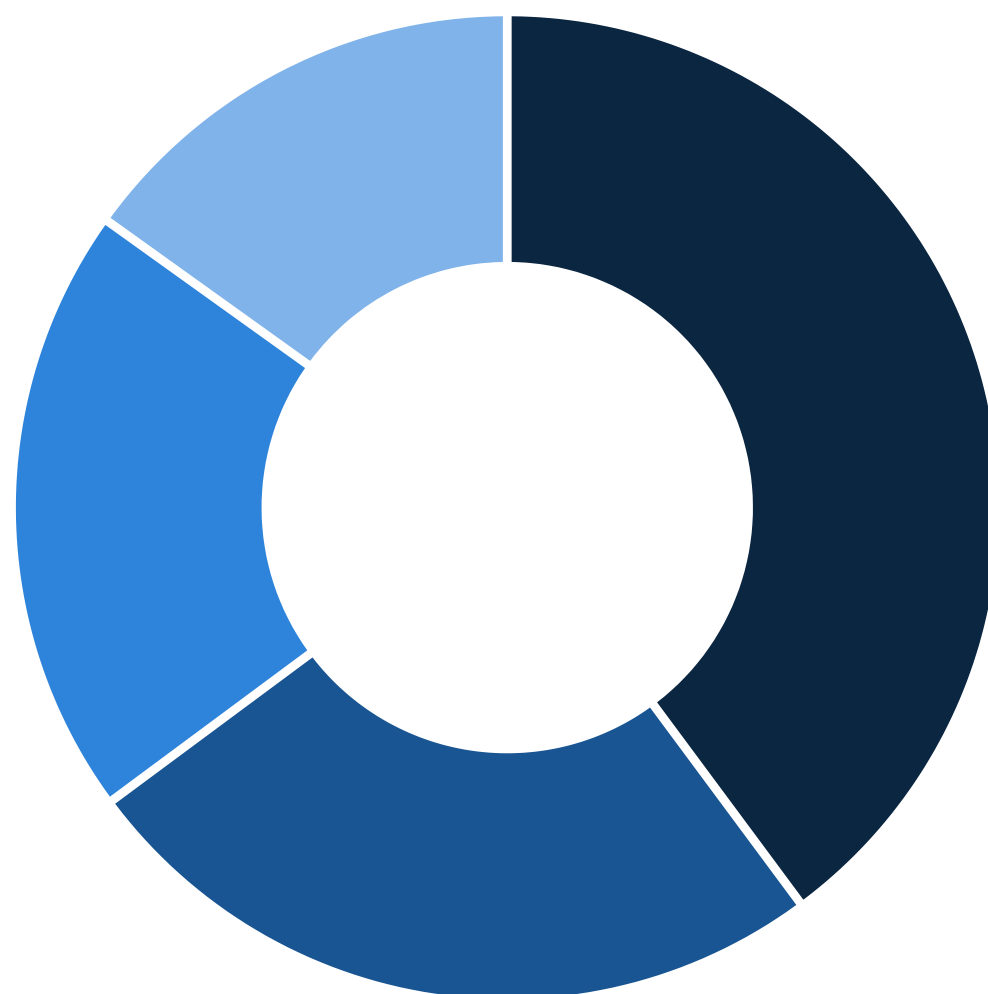
Populações de Risco

Gestantes, idosos, pacientes com comorbidades

Avaliar a segurança de um medicamento envolve analisar seu perfil de efeitos adversos, interações medicamentosas, contraindicações e populações de risco (gestantes, idosos, pacientes com comorbidades). É como avaliar a segurança de um avião: não basta que ele voe rápido; ele precisa ter um histórico impecável de segurança, com poucos acidentes e sistemas de emergência confiáveis.

A Farmácia Clínica 4.0, com sua capacidade de processar grandes volumes de dados de pacientes e identificar padrões, pode ser fundamental para prever e mitigar riscos de segurança. Por exemplo, algoritmos de IA podem alertar sobre potenciais interações medicamentosas perigosas em pacientes polimedicados, antes mesmo que o medicamento seja dispensado, adicionando uma camada extra de proteção.

Custo: Equilibrando o Orçamento com a Qualidade



■ Aquisição ■ Administração ■ Monitoramento ■ Efeitos Adversos

O terceiro pilar, o **custo**, é frequentemente o mais delicado e complexo, pois envolve equilibrar a qualidade do tratamento com a sustentabilidade financeira da instituição. Não se trata apenas do preço de aquisição do medicamento, mas do **custo-efetividade** total, que inclui o custo do tratamento da doença, os custos de manejo de efeitos adversos, o tempo de internação e até mesmo a produtividade do paciente.

Análise de Custo-Efetividade

- Custo de aquisição do medicamento
- Custos de administração e monitoramento
- Custos de manejo de efeitos adversos
- Impacto no tempo de internação
- Custos de oportunidade

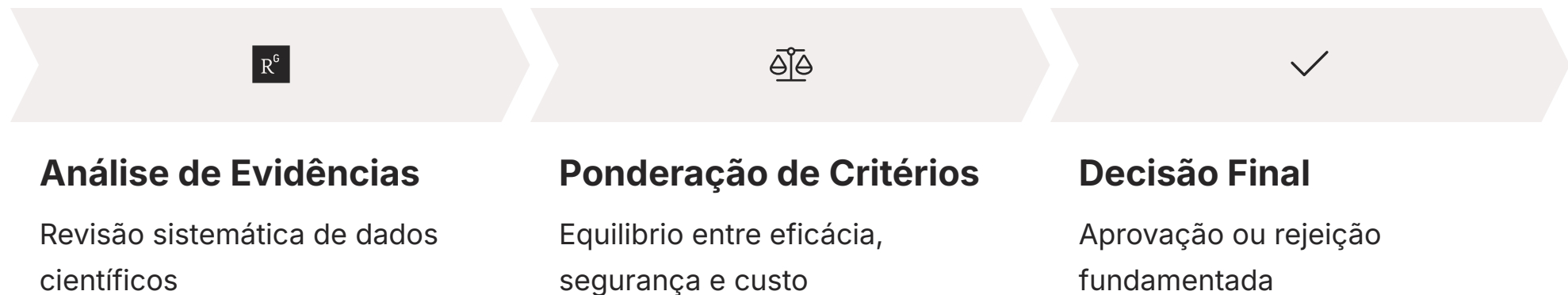


Imagine que você está gerenciando o orçamento de uma casa. Você não compra o produto mais caro só porque é "o melhor", nem o mais barato se ele não atender às suas necessidades ou gerar mais despesas no futuro. Você busca o melhor custo-benefício. No hospital, a lógica é similar: a CFT busca medicamentos que ofereçam o melhor resultado clínico pelo menor custo global, sem comprometer a eficácia e a segurança.

A análise de custo-efetividade é vital para a gestão de recursos limitados na saúde. A Sociedade Brasileira de Farmácia Hospitalar e Serviços de Saúde (SBRAFH) frequentemente publica diretrizes e estudos que auxiliam os farmacêuticos e as CFTs a realizar essa análise de forma criteriosa, garantindo que os recursos sejam alocados de maneira inteligente para maximizar o benefício ao paciente e à instituição.

A Síntese dos Pilares: Tomada de Decisão da CFT

A decisão final da CFT sobre a inclusão ou exclusão de um medicamento na lista padronizada é o resultado de uma análise integrada e ponderada dos três pilares: eficácia, segurança e custo. Raramente um medicamento será perfeito em todos os aspectos, e é aqui que a expertise multidisciplinar da comissão se torna indispensável para encontrar o equilíbrio ideal.



Pense em um chef de cozinha criando um prato. Ele precisa equilibrar o sabor (eficácia), a segurança alimentar (segurança) e o custo dos ingredientes (custo). Um prato pode ser delicioso, mas se os ingredientes são perigosos ou inviáveis economicamente, ele não será servido. Da mesma forma, a CFT avalia o "perfil" completo do medicamento, considerando as necessidades específicas da população de pacientes do hospital, a prevalência de certas doenças e as diretrizes clínicas nacionais e internacionais.

Essa análise pode levar à padronização de um medicamento inovador, mas caro, se ele oferecer um benefício clínico substancial e único, ou à substituição de um medicamento antigo por uma alternativa mais segura ou custo-efetiva. A transparência no processo de decisão e a documentação das justificativas são cruciais para a credibilidade da CFT e para a confiança de toda a equipe de saúde.

Elaboração da Guia Farmacoterapêutico: O Mapa da Farmácia Hospitalar

Uma vez que a Comissão de Farmácia e Terapêutica (CFT) realizou a seleção criteriosa dos medicamentos, o próximo passo fundamental é a consolidação dessas decisões em um documento oficial e acessível: a **Guia Farmacoterapêutico** (também conhecida como Formulário Terapêutico Hospitalar ou Padronização de Medicamentos). Este documento é muito mais do que uma simples lista; ele é o mapa que orienta toda a equipe de saúde sobre quais medicamentos estão disponíveis, como devem ser usados e quais são as políticas relacionadas a eles.



Imagine que você está planejando uma viagem complexa. Você precisaria de um guia detalhado que não apenas liste os destinos, mas também forneça informações sobre como chegar lá, o que fazer em cada lugar e quais são as regras locais. A Guia Farmacoterapêutico funciona exatamente assim para o hospital. Ela não só padroniza os medicamentos, mas também oferece informações cruciais para a prática clínica diária, promovendo o uso racional e seguro.



Documento Oficial

Consolidação formal das decisões da CFT



Guia de Orientação

Direcionamento para toda equipe de saúde



Segurança e Qualidade

Promoção do uso racional de medicamentos

A elaboração da Guia é um processo contínuo e dinâmico, que reflete as decisões da CFT e as atualizações nas evidências científicas e nas regulamentações. Ela é a materialização das políticas de seleção e padronização, garantindo que todos os profissionais de saúde tenham acesso às mesmas informações e sigam as mesmas diretrizes, o que é vital para a segurança do paciente e a eficiência operacional.

Conteúdo e Estrutura da Guia Farmacoterapêutica: Um Guia Completo

A Guia Farmacoterapêutica é um documento abrangente, projetado para ser uma ferramenta de consulta rápida e eficaz para médicos, enfermeiros, farmacêuticos e outros profissionais de saúde. Sua estrutura e conteúdo são pensados para facilitar o acesso à informação e promover a adesão às políticas de uso de medicamentos do hospital.

1

Lista de Medicamentos Padronizados

Organizada por classes terapêuticas, com nome genérico, formas farmacêuticas e concentrações disponíveis

2

Informações Essenciais

Indicações aprovadas, posologia padrão, vias de administração, principais efeitos adversos, interações medicamentosas relevantes, contraindicações e precauções

3

Políticas de Uso

Critérios para restrição de uso, protocolos de tratamento para condições específicas, diretrizes para solicitação de medicamentos não padronizados

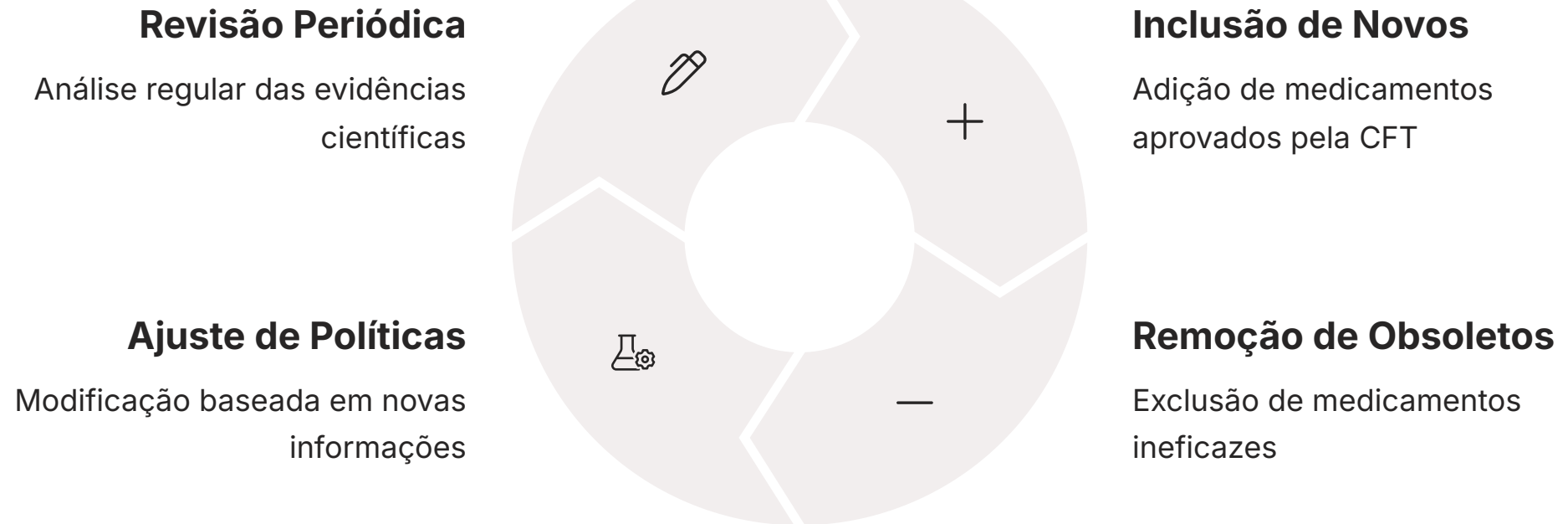
4

Informações Adicionais

Tabelas de diluição, compatibilidade de soluções, informações sobre farmacovigilância e farmacoeconomia

Essa riqueza de detalhes transforma a Guia em um recurso indispensável, que vai além da simples padronização, atuando como um instrumento de educação continuada e de apoio à decisão clínica no dia a dia do hospital.

A Dinâmica da Guia: Atualização e Acesso



A Guia Farmacoterapêutica não é um documento estático. Pelo contrário, ela é um organismo vivo que precisa ser constantemente revisado e atualizado pela CFT. Novas evidências científicas surgem, novos medicamentos são lançados no mercado, perfis de resistência antimicrobiana mudam, e as necessidades dos pacientes evoluem. Manter a Guia atualizada é um desafio contínuo, mas essencial para garantir que o hospital esteja sempre oferecendo o melhor cuidado possível.

Versões Tradicionais

- Volumes impressos pesados
- Atualizações demoradas
- Acesso limitado

Versões Digitais

- Plataformas online
- Aplicativos móveis
- Atualizações em tempo real

A acessibilidade da Guia também é crucial. Antigamente, era comum ter volumes impressos pesados. Hoje, a tendência é a digitalização, com versões online ou aplicativos que permitem acesso rápido e fácil a partir de qualquer dispositivo. Isso não só facilita a atualização, mas também garante que a informação esteja sempre disponível no ponto de cuidado, otimizando o tempo dos profissionais e contribuindo para a segurança do paciente, um dos pilares da Farmácia Clínica 4.0.

Padronização e a RDC nº 67/2007: Boas Práticas na Manipulação

A padronização de medicamentos, além de ser um processo de seleção, também se estende às práticas de manipulação e dispensação dentro da farmácia hospitalar. A Resolução da Diretoria Colegiada (RDC) nº 67/2007 da ANVISA, que dispõe sobre Boas Práticas de Manipulação de Preparações Magistrais e Oficiais para Uso Humano em farmácias, é um marco regulatório fundamental que se conecta diretamente com a padronização.

| Qualidade | Controle | Rastreabilidade |
|-------------------------------|----------------------------|------------------------|
| Padrões rigorosos de produção | Monitoramento de processos | Documentação completa |

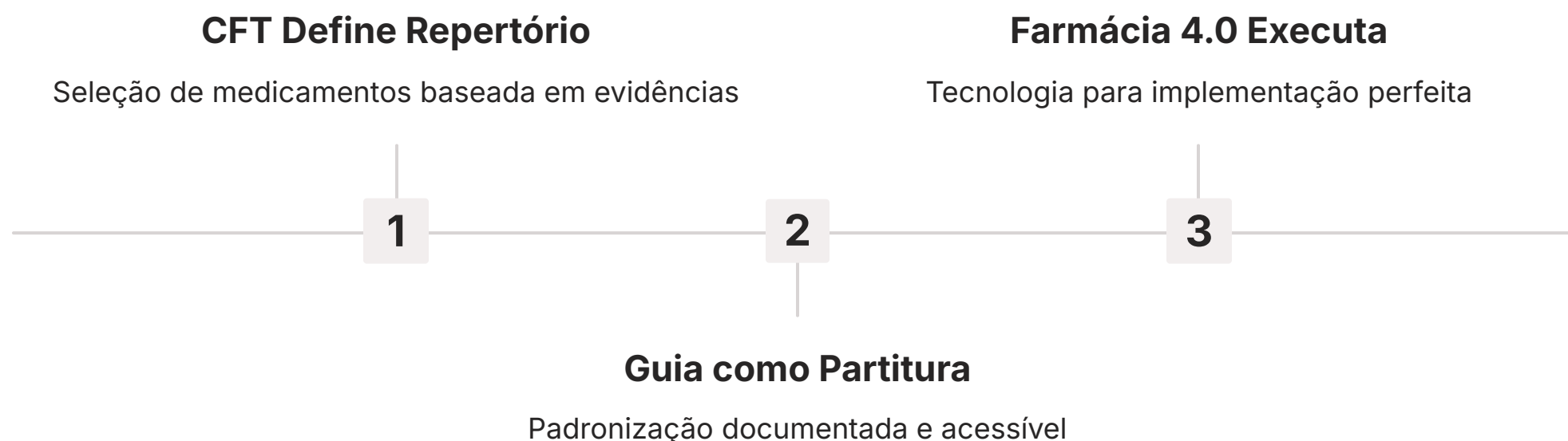
Embora a RDC 67/2007 foque na manipulação, seus princípios de qualidade, controle e rastreabilidade são intrínsecos ao conceito de padronização. Quando um hospital padroniza um medicamento, ele não está apenas escolhendo o produto, mas também definindo os padrões para seu recebimento, armazenamento, manipulação (se aplicável, como diluições ou fracionamentos) e dispensação. É como padronizar não só o tipo de farinha a ser usada na padaria, mas também a forma como ela deve ser armazenada e manuseada para garantir a qualidade do pão final.

- ✔ A conformidade com a RDC 67/2007 garante que, mesmo quando um medicamento precisa ser manipulado ou preparado dentro do hospital (por exemplo, uma dose pediátrica específica), esse processo siga rigorosos padrões de qualidade e segurança.

Isso complementa a seleção de medicamentos, assegurando que o produto final entregue ao paciente mantenha sua eficácia e segurança, desde a escolha inicial até a administração.

Conectando os Pontos: Seleção, Padronização e Farmácia Clínica 4.0

A jornada da seleção e padronização de medicamentos está em constante evolução, impulsionada pelas inovações tecnológicas e pela crescente demanda por eficiência e segurança na saúde. A emergência da **Farmácia Clínica 4.0** representa um salto qualitativo nesse cenário, integrando tecnologias avançadas para otimizar cada etapa do processo.



Pense na Farmácia Clínica 4.0 como um sistema de navegação inteligente para a orquestra hospitalar. Enquanto a CFT define o repertório (seleção de medicamentos) e a Guia Farmacoterapêutica é a partitura (padronização), a Farmácia Clínica 4.0 fornece os instrumentos de alta tecnologia para que a execução seja impecável.



Inteligência Artificial

Análise preditiva de interações medicamentosas complexas e otimização de estoques



Big Data Analytics

Identificação de padrões de uso e necessidades de revisão da Guia



Medicina Personalizada

Seleção baseada em perfis individuais de pacientes

A IA pode, por exemplo, analisar milhões de registros de pacientes para identificar quais medicamentos têm o melhor perfil de eficácia e segurança para subpopulações específicas, ou prever quais medicamentos podem causar reações adversas em pacientes com certas comorbidades. Essa capacidade analítica aprimora significativamente a tomada de decisão da CFT, tornando a seleção e a padronização mais precisas e personalizadas, elevando o nível de segurança e qualidade do cuidado ao paciente.

O Futuro da Seleção: Desafios e Oportunidades

Desafios Atuais

- Medicamentos de alto custo
- Complexidade crescente das terapias
- Resistência antimicrobiana
- Pressões orçamentárias
- Regulamentações em evolução

Oportunidades Emergentes

- Farmacogenômica
- Medicina personalizada
- Inteligência artificial
- Análise de dados em tempo real
- Colaboração interdisciplinar

O campo da seleção e padronização de medicamentos enfrenta desafios contínuos, como o surgimento de novos medicamentos de alto custo, a crescente complexidade das terapias e a necessidade de gerenciar a resistência antimicrobiana. No entanto, essas dificuldades também abrem portas para inovações e melhorias.

A colaboração entre a CFT, a equipe de TI e os desenvolvedores de soluções de Farmácia Clínica 4.0 será cada vez mais crucial. A capacidade de integrar dados de diferentes fontes – prontuários eletrônicos, sistemas de dispensação, bases de dados de farmacovigilância – permitirá uma análise mais holística e em tempo real do desempenho dos medicamentos padronizados.

i A tendência é que a seleção de medicamentos se torne ainda mais centrada no paciente, considerando não apenas a eficácia e segurança gerais, mas também a resposta individual a diferentes terapias, com o auxílio da farmacogenômica e da medicina personalizada.

O farmacêutico hospitalar, com seu conhecimento aprofundado sobre medicamentos e sistemas de saúde, estará na vanguarda dessa transformação, atuando como um elo essencial entre a ciência, a tecnologia e o cuidado ao paciente.

Quadro Comparativo: Ferramentas Essenciais na Farmácia Hospitalar

Para consolidar o entendimento sobre os principais elementos discutidos, vejamos um quadro comparativo que destaca as funções e o âmbito de cada um:

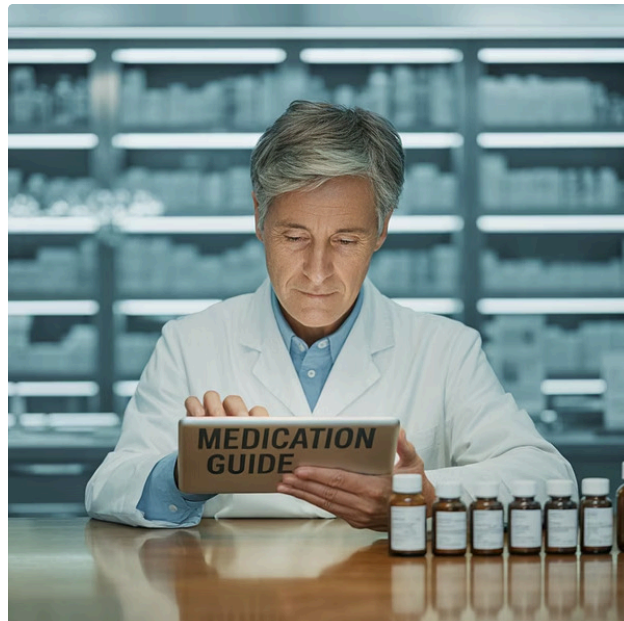
| Conceito | Âmbito/Aplicação | Base/Origem | Exemplo de Atuação |
|---|--|--|--|
| Comissão de Farmácia e Terapêutica (CFT) | Governança clínica e farmacêutica hospitalar | Necessidade de gestão racional de medicamentos | Avalia e decide sobre a inclusão de um novo antibiótico na padronização |
| Critérios de Seleção | Avaliação de medicamentos para padronização | Evidências científicas, dados de farmacovigilância, análise farmacoeconômica | Análise de um medicamento biológico: eficácia, efeitos colaterais e impacto orçamentário |
| Guia Farmacoterapêutico | Documento oficial de referência para uso de medicamentos | Decisões da CFT, regulamentações, diretrizes clínicas | Consulta sobre posologia de analgésico ou critérios para medicamento restrito |
| Farmácia Clínica 4.0 | Otimização de processos e decisões com tecnologia | Avanços em IA, Big Data, automação | IA para prever interações medicamentosas ou otimizar gestão de estoque |

Em Prática: O Impacto no Dia a Dia do Farmacêutico



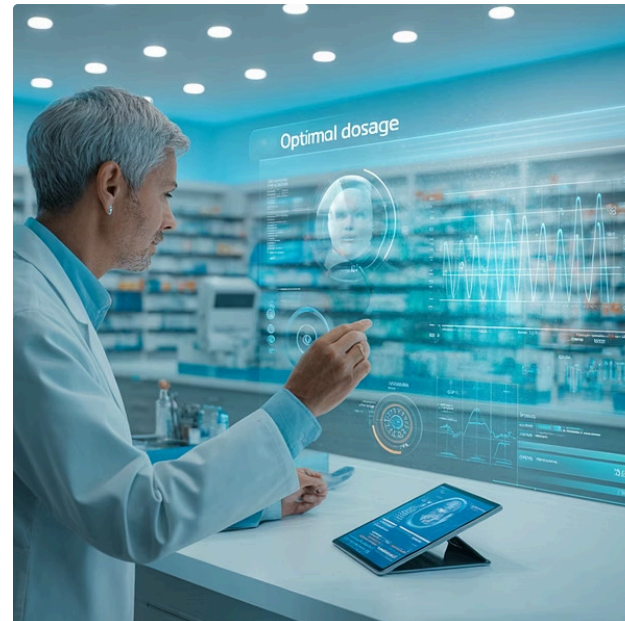
Participação na CFT

Contribuindo ativamente nas decisões de seleção e padronização de medicamentos



Uso da Guia Farmacoterapêutico

Utilizando o documento para dispensações e orientações precisas



Análise de Custo-Efetividade

Fornecendo dados para avaliação econômica de medicamentos

A compreensão dos processos de seleção e padronização de medicamentos é mais do que um conhecimento teórico; é uma ferramenta poderosa para o farmacêutico hospitalar. No seu dia a dia, você estará diretamente envolvido na aplicação desses conceitos, seja participando ativamente da CFT, utilizando a Guia Farmacoterapêutico para suas dispensações e orientações, ou contribuindo com dados para a análise de custo-efetividade.

"Você será o profissional que garante que o medicamento certo, na dose certa, chegue ao paciente certo, no momento certo."

Sua expertise será fundamental para identificar a necessidade de novos medicamentos, propor revisões na Guia e atuar como um elo entre a equipe médica e as políticas de uso de medicamentos. A padronização não é uma limitação, mas uma estrutura que permite a excelência no cuidado.

Identificação de Necessidades

Reconhecer quando novos medicamentos são necessários

Proposição de Revisões

Sugerir atualizações na Guia Farmacoterapêutico

Mediação Interdisciplinar

Conectar equipe médica com políticas de medicamentos

Autoavaliação

Chegou a hora de testar seus conhecimentos e consolidar o aprendizado desta aula.

Questões Objetivas:

1. Qual das seguintes opções MELHOR descreve o principal objetivo da Comissão de Farmácia e Terapêutica (CFT) em um hospital?

- a) Realizar a compra de todos os medicamentos e insumos hospitalares.
- b) Gerenciar o estoque da farmácia e controlar a validade dos produtos.
- c) Estabelecer políticas de uso de medicamentos, selecionando e padronizando-os com base em evidências.
- d) Conduzir pesquisas clínicas sobre novos medicamentos antes de sua comercialização.

2. Ao selecionar um medicamento para inclusão na Guia Farmacoterapêutico, qual dos seguintes trios de critérios é considerado fundamental pela CFT?

- a) Preço de venda, popularidade e disponibilidade.
- b) Eficácia, segurança e custo-efetividade.
- c) Cor, embalagem e marca do fabricante.
- d) Facilidade de administração, sabor e apresentação.

3. A RDC nº 67/2007 da ANVISA, embora focada em Boas Práticas de Manipulação, se relaciona com a padronização de medicamentos ao:

- a) Determinar quais medicamentos devem ser obrigatoriamente padronizados em todos os hospitais.
- b) Estabelecer padrões de qualidade e segurança para a preparação e manuseio de medicamentos dentro do hospital.
- c) Definir o preço máximo de venda de medicamentos manipulados.
- d) Regular a propaganda e publicidade de medicamentos hospitalares.

4. A Farmácia Clínica 4.0 contribui para o processo de seleção e padronização de medicamentos principalmente por meio da:

- a) Substituição completa da CFT por algoritmos de inteligência artificial.
- b) Automação da dispensação de todos os medicamentos sem intervenção humana.
- c) Utilização de tecnologias como IA para análise preditiva de dados de eficácia, segurança e interações.
- d) Eliminação da necessidade de uma Guia Farmacoterapêutico impressa.

Questão Discursiva:

5. Explique como a multidisciplinaridade da Comissão de Farmácia e Terapêutica (CFT) é crucial para a tomada de decisões sobre a seleção de medicamentos, citando pelo menos dois tipos de profissionais e suas contribuições.

Gabarito

1

Questão 1

Resposta: **c)**

2

Questão 2

Resposta: **b)**

3

Questão 3

Resposta: **b)**

4

Questão 4

Resposta: **c)**

Questão Discursiva - Resposta Modelo:

A multidisciplinaridade da CFT é crucial porque a seleção de medicamentos envolve diversas perspectivas que impactam o cuidado ao paciente e a gestão hospitalar. Por exemplo, a presença de **médicos** de diferentes especialidades garante que as necessidades clínicas e os protocolos de tratamento sejam considerados, assegurando que os medicamentos selecionados sejam clinicamente relevantes e eficazes para as patologias tratadas no hospital.

Já os **farmacêuticos** contribuem com seu conhecimento aprofundado sobre farmacologia, farmacocinética, interações medicamentosas, estabilidade e custo-efetividade, além de aspectos regulatórios e logísticos, garantindo a segurança e a racionalidade no uso dos medicamentos. Essa combinação de saberes permite uma análise holística e equilibrada, resultando em decisões mais robustas e seguras para a instituição e seus pacientes.

Próxima Aula: Programação e Aquisição de Medicamentos

Nesta aula, desvendamos como os hospitais decidem quais medicamentos usar. Mas a história não termina aqui! Na [Aula 6 – Programação e Aquisição de Medicamentos](#), você aprenderá como essas decisões se transformam em realidade: como os hospitais planejam suas necessidades e adquirem os medicamentos de forma eficiente e segura, garantindo que o estoque esteja sempre adequado para atender à demanda.



Recursos Adicionais



Conselho Federal de Farmácia (CFF)

Para diretrizes éticas e profissionais



Agência Nacional de Vigilância Sanitária (ANVISA)

Para regulamentações e resoluções como RDC 67/2007 e RDC 36/2013



Sociedade Brasileira de Farmácia Hospitalar (SBRAFH)

Para publicações e eventos sobre as melhores práticas em farmácia hospitalar



NOTA IMPORTANTE: As informações regulatórias/legais/técnicas desta aula estão atualizadas até 2025. Consulte sempre fontes oficiais para verificar alterações.