

Aula 5 – Planejamento Estratégico em Enfermagem

Navegando Rumo ao Sucesso Profissional: O Poder do Planejamento Estratégico em Enfermagem

Você já se sentiu como um barco à deriva, sem bússola, em meio a um mar de desafios e incertezas? No ambiente dinâmico e complexo da saúde, especialmente na enfermagem, essa sensação pode ser comum. A rotina intensa, as demandas crescentes e a necessidade de inovação constante exigem mais do que apenas reagir aos problemas; exigem proatividade e direção.

É aqui que o planejamento estratégico entra em cena, transformando a incerteza em oportunidade e o caos em ordem.

Entender o planejamento estratégico é um diferencial competitivo, seja na sua carreira acadêmica, na gestão de equipes ou na preparação para concursos públicos que valorizam a visão sistêmica e a capacidade de liderança.

1 Compreender a importância do planejamento estratégico

No contexto da enfermagem moderna e suas demandas crescentes

2 Identificar e articular missão, visão e valores

De uma organização ou equipe de enfermagem

3 Realizar análise SWOT completa

Para diagnosticar o ambiente interno e externo

4 Definir metas e objetivos estratégicos

Utilizando o método SMART de forma eficaz

5 Desenvolver planos de ação eficazes

Para alcançar os objetivos estabelecidos

i Esta aula é o seu guia para construir essa bússola. Ela foi pensada para você, que busca não apenas cumprir horas complementares ou conquistar um certificado, mas que anseia por ser um profissional de enfermagem que faz a diferença, que lidera, inova e otimiza resultados.

Prepare-se para desvendar como a enfermagem, com uma visão estratégica, pode não apenas sobreviver, mas prosperar e inovar, impactando positivamente a qualidade do cuidado ao paciente e o bem-estar da equipe. Vamos juntos traçar o mapa para o sucesso!

A Essência do Planejamento Estratégico: Por Que Ele Importa?

Imagine que você está prestes a fazer uma longa viagem de carro. Você simplesmente entra no veículo e sai dirigindo sem um destino, sem saber onde abastecer, onde comer ou onde dormir? Provavelmente não. Você planeja a rota, verifica o carro, pesquisa paradas e estima o tempo de chegada.

No mundo da enfermagem, atuar sem planejamento estratégico é como essa viagem sem destino: você pode até se mover, mas dificilmente chegará onde deseja de forma eficiente e segura.

O que é Planejamento Estratégico?

É o processo de definir a direção de uma organização e tomar decisões sobre a alocação de seus recursos para seguir essa direção. Não é apenas um documento formal; é uma mentalidade, uma forma de pensar o futuro e de se preparar para ele.

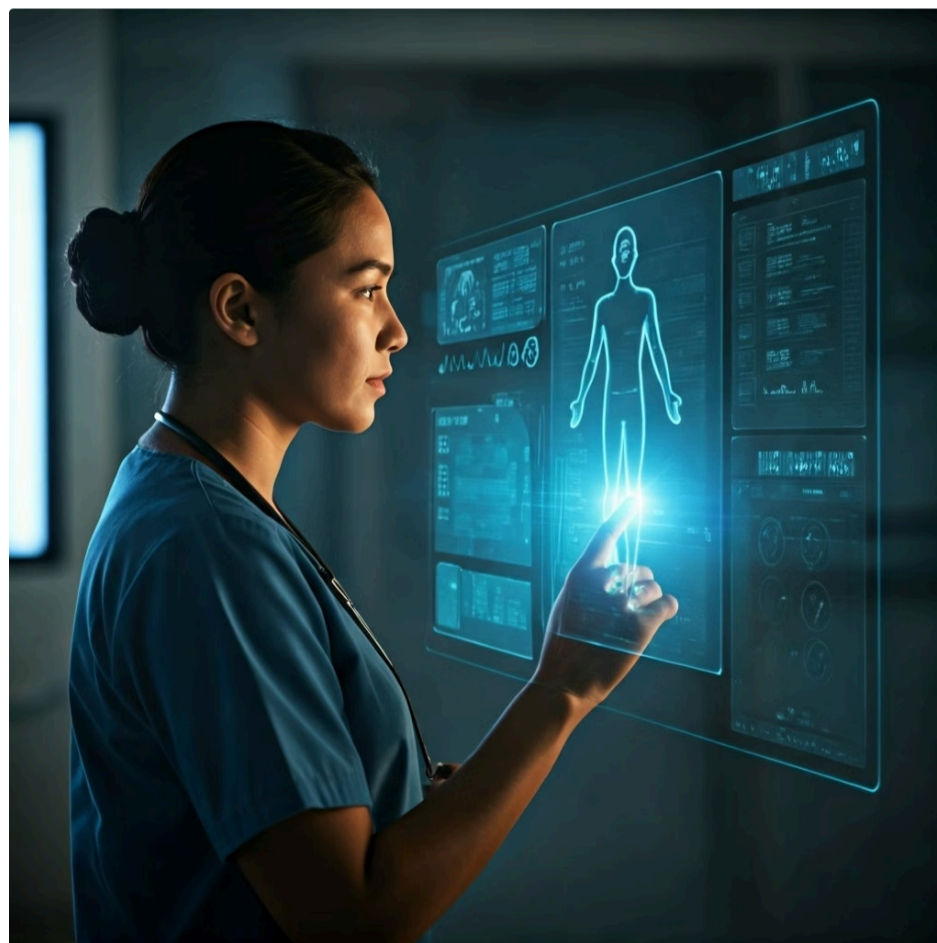
Por que é Crucial na Enfermagem?

Em um cenário de saúde em constante evolução, com novas tecnologias, demandas de pacientes e desafios regulatórios, ter um plano estratégico é a diferença entre ser reativo e ser proativo, entre sobreviver e prosperar.

Além do Cuidado Diário

No contexto da enfermagem, isso significa ir além do cuidado diário. Significa pensar em como a equipe pode otimizar processos, como a tecnologia pode ser melhor utilizada, como a qualidade e a segurança do paciente podem ser elevadas a um novo patamar.

- Prontuários eletrônicos
- Telemedicina
- Inteligência artificial
- Processos otimizados



É a capacidade de olhar para o horizonte, antecipar desafios e oportunidades, e desenhar o caminho que a equipe de enfermagem deve seguir para alcançar seus objetivos de longo prazo. É a base para a liderança transformacional e servidora, que inspira e capacita a equipe a construir o futuro juntos.

O Coração da Organização: Missão, Visão e Valores

Toda organização, assim como toda pessoa, tem uma identidade. Essa identidade é moldada por aquilo que ela é, o que ela aspira ser e como ela se comporta. No planejamento estratégico, essa identidade é expressa por três pilares fundamentais: a **Missão**, a **Visão** e os **Valores**.

Pense neles como o DNA de uma instituição de saúde ou de um departamento de enfermagem, que define sua essência e seu propósito.

Sem esses pilares bem definidos, as decisões podem se tornar arbitrárias, a equipe pode perder o senso de propósito e a organização pode se desviar de seu caminho principal. É como tentar construir uma casa sem um projeto arquitetônico: as paredes podem até subir, mas a estrutura será frágil e sem coerência.



Missão

"Qual é o nosso propósito? Por que existimos?"

Descreve a razão de ser da organização, o que ela faz, para quem e qual o seu diferencial.

❏ *Exemplo:* "Prestar cuidado humanizado e de excelência, promovendo a saúde e o bem-estar dos pacientes e suas famílias, com base em evidências científicas"



Visão

"Onde queremos chegar? Como seremos reconhecidos?"

É o sonho grande, o estado futuro desejado que orienta as ações de longo prazo.

❏ *Exemplo:* "Ser referência nacional em cuidado de enfermagem inovador e seguro até 2030"



Valores

"Como nos comportamos? No que acreditamos?"

São os princípios éticos e morais que guiam as ações e decisões da equipe.

❏ *Exemplo:* "Respeito, Integridade, Compaixão e Excelência"

Esses elementos não são apenas frases bonitas em um quadro; eles são ferramentas poderosas que orientam a tomada de decisão, motivam a equipe e garantem que cada ação esteja alinhada com o propósito maior da enfermagem.

Desvendando o Cenário: Análise SWOT na Enfermagem

Depois de definir quem somos e para onde vamos (Missão, Visão, Valores), o próximo passo crucial é entender o terreno em que estamos pisando. É como um médico que, antes de prescrever um tratamento, realiza um diagnóstico completo do paciente.

No planejamento estratégico, essa "consulta" é feita através da **Análise SWOT** (ou FOFA, em português), que nos permite identificar as **Forças**, **Fraquezas**, **Oportunidades** e **Ameaças** de uma organização ou departamento de enfermagem.



Ignorar essa etapa é como navegar em águas desconhecidas sem um mapa ou sonar: você pode colidir com obstáculos invisíveis ou perder rotas mais seguras e eficientes.

Fatores Internos

Forças e Fraquezas são aquilo que a própria equipe ou instituição controla.

- **Força:** Equipe qualificada e motivada
- **Força:** Tecnologia de ponta
- **Fraqueza:** Falta de treinamento
- **Fraqueza:** Processos burocráticos

Fatores Externos

Oportunidades e Ameaças são fatores sobre os quais a organização não tem controle direto.

- **Oportunidade:** Demanda por telemedicina
- **Oportunidade:** Programas de financiamento
- **Ameaça:** Escassez de profissionais
- **Ameaça:** Novas regulamentações

A Análise SWOT oferece uma visão panorâmica e detalhada, tanto do ambiente interno quanto do externo, permitindo que a equipe de enfermagem capitalize seus pontos fortes, minimize suas fraquezas, aproveite as oportunidades e se prepare para as ameaças.

Ao mapear esses quatro quadrantes, a equipe de enfermagem ganha clareza sobre sua posição atual e os desafios e vantagens que a cercam, pavimentando o caminho para a definição de estratégias eficazes.

SWOT na Prática: Identificando Caminhos e Armadilhas

Compreender os conceitos da Análise SWOT é o primeiro passo; aplicá-los é onde a mágica acontece. Imagine que o departamento de enfermagem de um hospital está enfrentando desafios com a alta rotatividade de pessoal e a necessidade de modernizar seus processos.

Forças Identificadas

- Programa de mentoria interna bem-sucedido
- Cultura de colaboração forte
- Enfermeiros com vasta experiência em áreas específicas

Fraquezas Identificadas

- Salários abaixo da média do mercado
- Falta de programas de desenvolvimento de liderança
- Infraestrutura tecnológica desatualizada

Oportunidades Externas

- Programa governamental de incentivo à qualificação profissional
- Novas tecnologias de monitoramento de pacientes
- Crescente demanda por serviços especializados na região

Ameaças Externas

- Concorrência acirrada por profissionais qualificados
- Crescente pressão por redução de custos
- Possibilidade de novas pandemias

✔ Estratégias de Cruzamento

Com essa matriz em mãos, o departamento pode cruzar as informações:

- **Força + Oportunidade:** Usar a "cultura de colaboração" para aproveitar "programas de incentivo à qualificação"
- **Força + Ameaça:** Usar a "experiência da equipe" para enfrentar a "concorrência por profissionais"

Por exemplo, criar um programa interno de desenvolvimento de lideranças que ajude a mitigar a fraqueza de "salários abaixo da média" ao oferecer valor não monetário. Ou usar a força da "experiência da equipe" para se posicionar como um centro de excelência e formação.

A Análise SWOT não é apenas um diagnóstico; é um ponto de partida para a formulação de estratégias inteligentes e adaptativas.

Transformando Sonhos em Realidade: Metas e Objetivos SMART

Ter uma missão, visão e valores, e conhecer o cenário com a Análise SWOT, é como ter um destino e um mapa. Mas como você sabe que está no caminho certo e quando chegou? É aí que entram as metas e os objetivos estratégicos.

Para que sejam eficazes, eles precisam ser **SMART**. Sem metas claras e mensuráveis, mesmo o plano mais brilhante pode se perder na execução, transformando-se em meros desejos.

Pense em um atleta que deseja correr uma maratona. Se ele apenas disser "quero correr melhor", será difícil saber o que treinar ou se ele está progredindo.



Mas se ele definir "quero completar a Maratona de São Paulo em 4 horas e 30 minutos, treinando 5 vezes por semana, começando em janeiro e com a prova em agosto", ele tem um objetivo claro, mensurável e com um prazo. Essa é a essência do método SMART.



Específico (Specific)

O que exatamente será alcançado? Quem está envolvido? Onde?



Mensurável (Measurable)

Como você saberá que o objetivo foi atingido? Quais são os indicadores?



Atingível (Achievable)

É um objetivo realista, considerando os recursos e o tempo disponíveis?



Relevante (Relevant)

Este objetivo é importante para a missão e visão da organização?



Temporizável (Time-bound)

Qual é o prazo final para alcançar este objetivo?

Aplicar o método SMART na enfermagem é fundamental para transformar intenções em resultados concretos. Seja para melhorar a segurança do paciente, otimizar processos ou desenvolver a equipe, a clareza de um objetivo SMART é a chave para o sucesso.

A Arte de Definir Metas SMART na Gestão de Enfermagem

Vamos aplicar o conceito SMART a um cenário real na enfermagem. Suponha que um hospital identifique, através de sua análise SWOT, que a taxa de infecções relacionadas à assistência à saúde (IRAS) é uma fraqueza e que a melhoria da qualidade e segurança do paciente é uma oportunidade.

⊗ Meta Vaga vs. Meta SMART

⊗ **Meta Vaga:** "Reduzir as infecções"

✓ **Meta SMART:** "Reduzir em 20% a taxa de infecções do sítio cirúrgico na unidade de cirurgia geral, em pacientes submetidos a cirurgias eletivas, nos próximos 12 meses, através da implementação de um novo protocolo de higiene das mãos e monitoramento diário."



Específico

Redução da taxa de infecções do sítio cirúrgico, na unidade de cirurgia geral, em pacientes de cirurgias eletivas



Mensurável

Redução em 20% (taxa atual vs. taxa futura)



Atingível

20% é um percentual ambicioso, mas realista com a implementação de um novo protocolo e monitoramento



Relevante

Diretamente ligado à qualidade e segurança do paciente, alinhado com a missão de cuidado de excelência



Temporizável

Nos próximos 12 meses

Outro Exemplo: Desenvolvimento Tecnológico

"Capacitar 100% da equipe de enfermagem da UTI no uso do novo prontuário eletrônico e sistema de telemedicina até o final do segundo semestre de 2025, visando otimizar o registro de dados e a comunicação com pacientes em domicílio."



Definir metas SMART é um exercício de precisão. Ele força a equipe a pensar em detalhes, a antecipar desafios e a planejar os recursos necessários. Isso não só aumenta a probabilidade de sucesso, mas também facilita o monitoramento do progresso e a celebração das conquistas, fortalecendo a motivação e o engajamento da equipe de enfermagem.

Do Plano à Ação: Introdução ao Desenvolvimento de Planos de Ação

Definir metas SMART é como traçar a rota no mapa; o próximo passo é realmente começar a dirigir. Um objetivo, por mais claro que seja, permanece uma intenção se não for acompanhado de um plano de ação detalhado.

É a ponte entre a estratégia e a execução, transformando o "o quê" em "como".

Pense em um chef de cozinha preparando um prato complexo. Ele não apenas decide "fazer um bolo de chocolate". Ele segue uma receita, que detalha cada ingrediente, cada passo, o tempo de forno e a temperatura.

O plano de ação é a "receita" para alcançar seus objetivos estratégicos na enfermagem.



Sem um plano de ação, as metas podem se tornar apenas sonhos distantes, e a equipe pode se sentir perdida sobre os próximos passos. Ele desdobra o objetivo maior em tarefas menores, atribuindo responsabilidades e prazos, garantindo que nada seja esquecido e que o progresso possa ser acompanhado.



O quê? (Ação)

Qual tarefa específica precisa ser realizada?



Quem? (Responsável)

Quem é o responsável por executar essa tarefa?



Quando? (Prazo)

Qual é a data de início e de término da tarefa?



Como? (Recursos/Método)

Quais recursos são necessários e qual a metodologia?



Onde? (Local)

Onde a ação será executada?



Status? (Acompanhamento)

Como o progresso será monitorado?



Exemplo Prático

Para a meta SMART de "Reduzir em 20% a taxa de infecções do sítio cirúrgico...":

- "Revisar o protocolo de higiene das mãos" (Responsável: Enfermeiro Chefe, Prazo: 2 semanas)
- "Treinar toda a equipe no novo protocolo" (Responsável: Enfermeiro Educador, Prazo: 1 mês)
- "Adquirir novos dispensadores de álcool em gel" (Responsável: Gerente de Suprimentos, Prazo: 3 semanas)

Cada tarefa contribui para o objetivo maior, e o acompanhamento regular garante que o plano esteja no caminho certo.

Liderança Estratégica e o Futuro da Enfermagem: Conectando os Pontos

Até agora, exploramos os pilares do planejamento estratégico: a identidade (Missão, Visão, Valores), o diagnóstico (SWOT), a direção (Metas SMART) e o caminho (Planos de Ação). Mas quem é o maestro dessa orquestra?

A resposta é a **liderança estratégica**. Sem líderes que inspirem, motivem e desenvolvam suas equipes, mesmo o plano mais robusto pode falhar.

Liderança Transformacional

O líder transformacional inspira a equipe a ir além do esperado, desafiando o status quo e promovendo a inovação. Ele não apenas gerencia, mas também visiona e comunica essa visão de forma cativante.

Liderança Servidora

O líder servidor foca no bem-estar e no desenvolvimento da equipe, colocando as necessidades dos colaboradores em primeiro lugar, para que eles, por sua vez, possam entregar o melhor cuidado ao paciente.

Ambos os estilos valorizam a inteligência emocional e a comunicação eficaz, elementos cruciais para engajar a equipe no planejamento e execução estratégica.

Tecnologia e Inovação

A integração da tecnologia na saúde não substitui a liderança humana, mas a potencializa:

- Big Data para análise de desempenho
- Inteligência Artificial para otimização de escalas
- Telemedicina para acompanhamento de pacientes



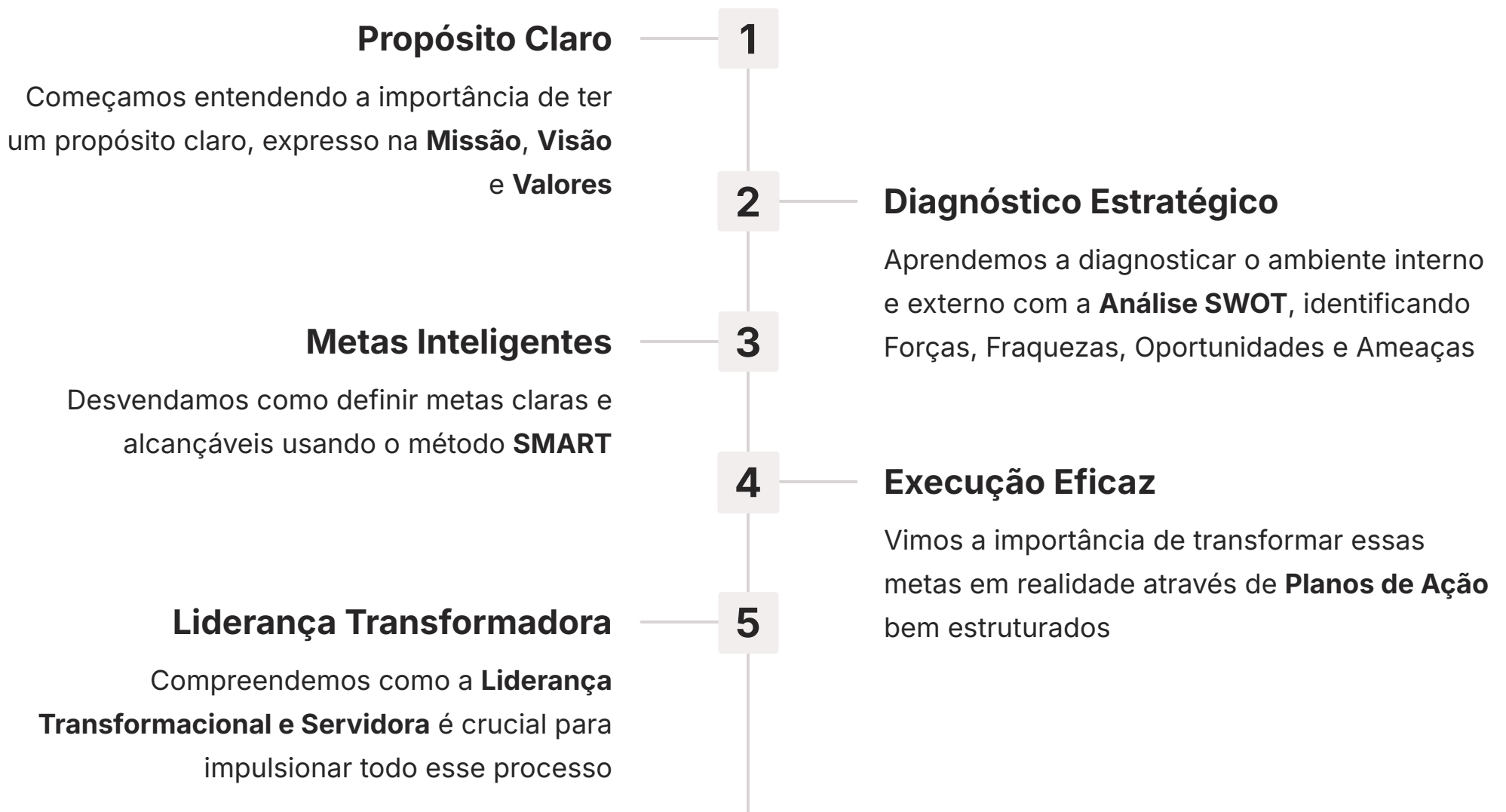
Um líder estratégico sabe como usar essas ferramentas para informar decisões, monitorar o progresso e liberar a equipe para focar no que realmente importa: o cuidado humanizado.

- A enfermagem do futuro é estratégica, tecnológica e, acima de tudo, humana. Ela exige líderes que não apenas compreendam os conceitos de planejamento, mas que sejam capazes de inspirar suas equipes a abraçar a mudança, a buscar a excelência e a inovar continuamente.

É essa liderança que garante que o planejamento estratégico não seja apenas um exercício teórico, mas uma força viva que impulsiona a enfermagem para um futuro de sucesso e impacto.

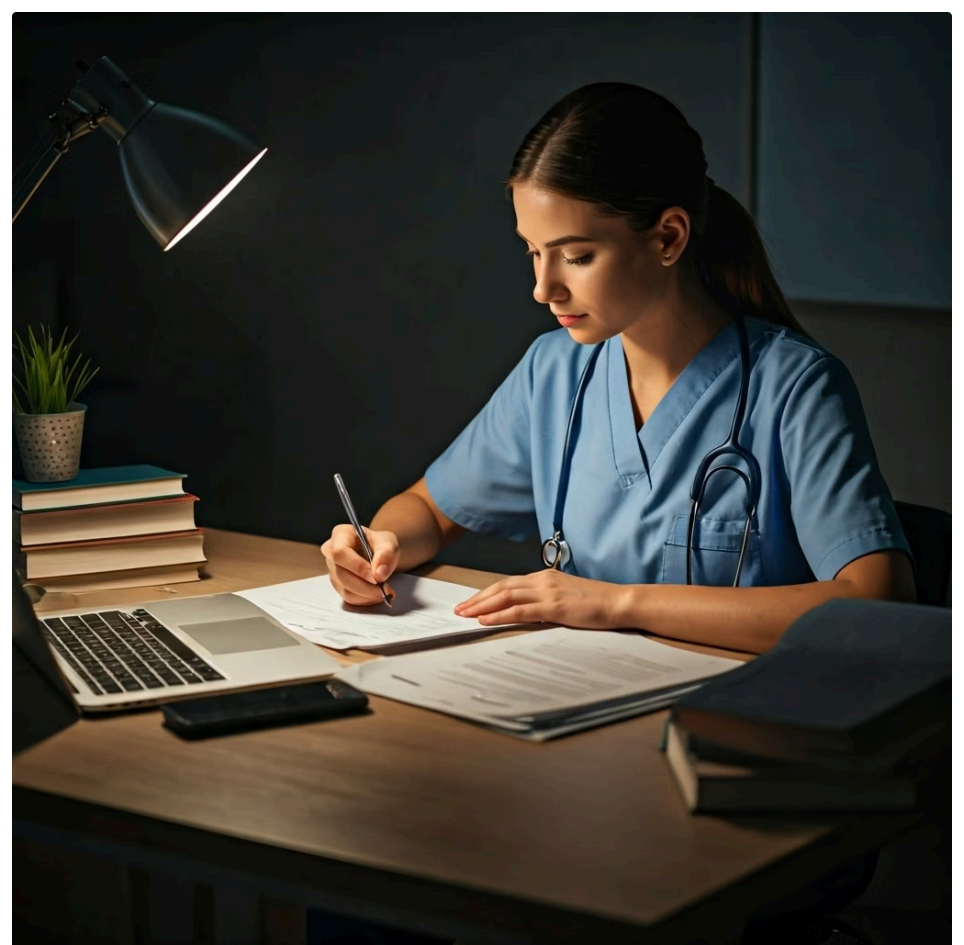
Consolidação e Próximos Passos

Chegamos ao fim da nossa jornada sobre Planejamento Estratégico em Enfermagem. Vimos que planejar não é um luxo, mas uma necessidade vital para qualquer equipe ou instituição de saúde que almeja excelência e inovação.



Em Prática

- Comece pequeno: aplique os conceitos de Missão, Visão e Valores à sua própria carreira
- Faça uma Análise SWOT pessoal ou para sua equipe de estágio
- Transforme um objetivo profissional em uma meta SMART
- Desenvolva um miniplano de ação para essa meta
- Observe como a liderança impacta o engajamento com os planos



Autoavaliação

1. Qual dos seguintes elementos representa a razão de ser de uma organização de enfermagem, respondendo à pergunta "Por que existimos?"?
a) Visão b) Valores c) Missão d) Plano de Ação
2. Ao realizar uma Análise SWOT em um departamento de enfermagem, a "escassez de profissionais qualificados no mercado" seria classificada como:
a) Força b) Fraqueza c) Oportunidade d) Ameaça
3. Uma meta SMART deve ser, entre outras características, "Mensurável". Isso significa que ela deve:
a) Ser fácil de alcançar por toda a equipe
b) Ter um prazo definido para sua conclusão
c) Permitir a quantificação do progresso e do resultado
d) Estar alinhada com os valores da instituição
4. A Liderança Transformacional e a Liderança Servidora são modelos que se complementam no planejamento estratégico porque:
a) Ambas focam exclusivamente na redução de custos operacionais
b) Uma prioriza a hierarquia e a outra a burocracia
c) Ambas inspiram, motivam e desenvolvem a equipe, promovendo engajamento e inovação
d) Elas substituem a necessidade de um plano de ação detalhado
5. Descreva brevemente como a definição de metas SMART pode contribuir para a melhoria da qualidade e segurança do paciente em um ambiente hospitalar.

Gabarito e Respostas

Questão 1

Resposta: c) Missão

A Missão representa a razão de ser da organização, respondendo "Por que existimos?" e definindo o propósito fundamental.

Questão 2

Resposta: d) Ameaça

A escassez de profissionais qualificados é um fator externo negativo que pode impactar a organização, caracterizando uma ameaça.

Questão 3

Resposta: c) Permitir a quantificação do progresso e do resultado

Mensurável significa que deve ser possível medir e quantificar o progresso e os resultados alcançados.

Questão 4

Resposta: c) Ambas inspiram, motivam e desenvolvem a equipe, promovendo engajamento e inovação

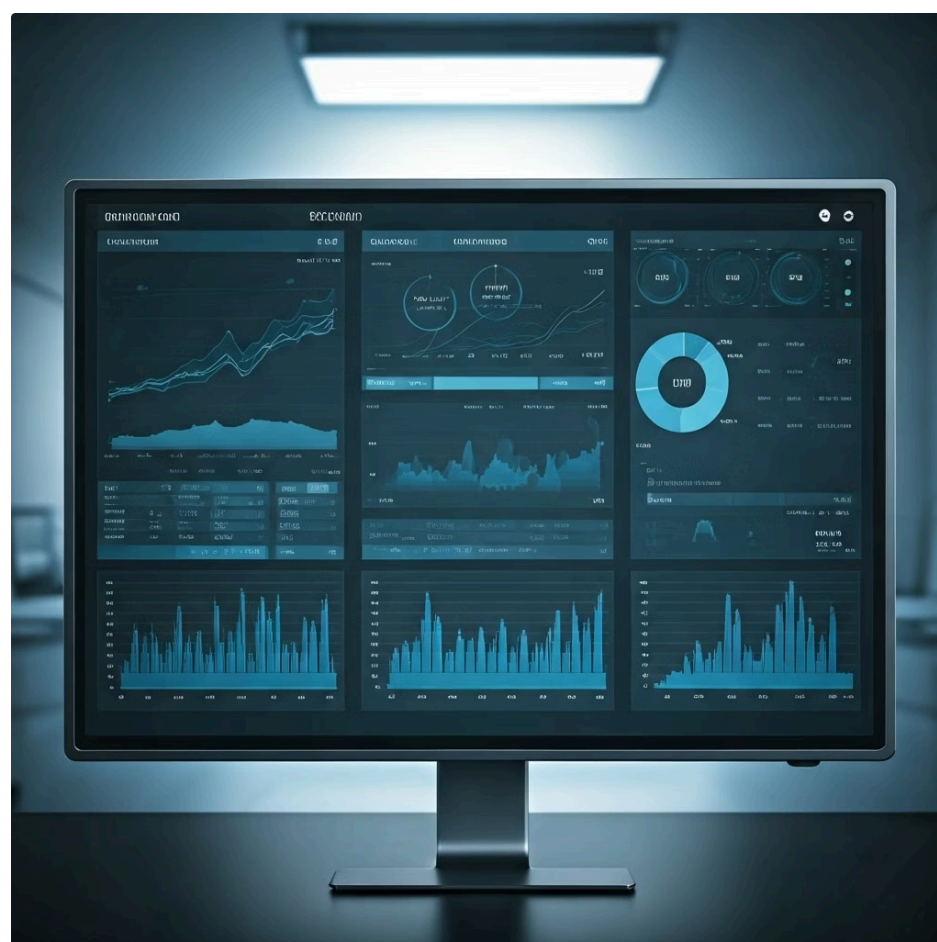
Ambos os estilos de liderança focam no desenvolvimento humano e na motivação da equipe.

✔ Questão 5 - Resposta Dissertativa

A definição de metas SMART contribui para a melhoria da qualidade e segurança do paciente ao tornar os objetivos específicos, mensuráveis e com prazos definidos. Isso permite que a equipe saiba exatamente o que precisa ser feito, como o progresso será acompanhado e quando o resultado esperado deve ser alcançado, facilitando a implementação de protocolos, o treinamento e a avaliação de impacto nas práticas de cuidado.

Pontos-Chave da Resposta 5:

- Objetivos específicos e claros
- Mensuração do progresso
- Prazos definidos
- Facilitação da implementação
- Avaliação de impacto

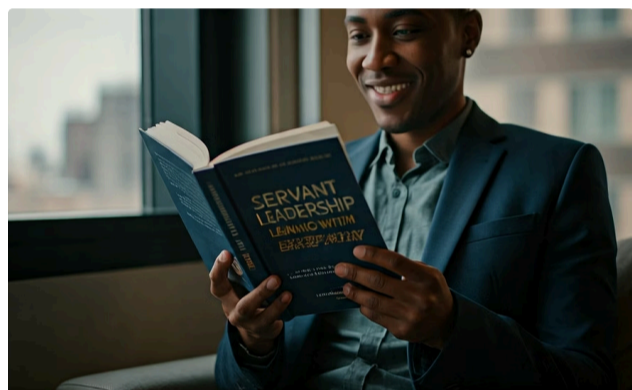


Essas respostas demonstram a compreensão dos conceitos fundamentais do planejamento estratégico e sua aplicação prática na enfermagem, preparando você para aplicar esses conhecimentos em sua carreira profissional.

Recursos Adicionais e Próximos Passos

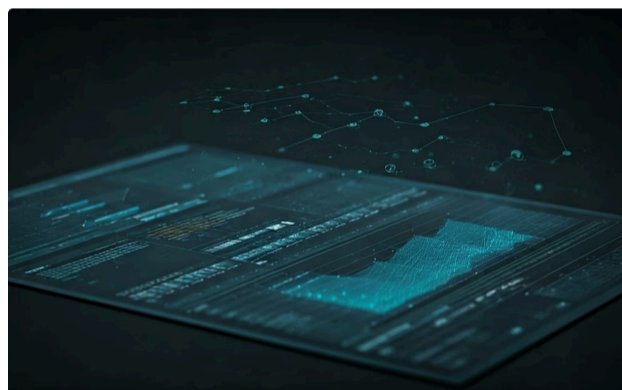
Conexão com a Próxima Aula

Na próxima aula, "**Aula 6 – Formação e Desenvolvimento de Equipes de Alta Performance**", aprofundaremos como a liderança estratégica e o planejamento se traduzem na construção de times que não apenas executam planos, mas que se destacam pela colaboração, inovação e resultados excepcionais.



Livro Recomendado

"**O Monge e o Executivo**" (James C. Hunter) – Para aprofundar na Liderança Servidora e compreender como os princípios de liderança se aplicam na prática da enfermagem.



Artigo Científico

Pesquise por "**Strategic Planning in Nursing Management**" em bases de dados como SciELO ou PubMed – Para exemplos práticos e estudos de caso reais na área da enfermagem.



Vídeo Educativo

TED Talks sobre "**Inteligência Emocional no Trabalho**" – Para complementar a discussão sobre liderança e desenvolver habilidades interpessoais essenciais.



⚠ Nota Importante

As informações regulatórias/legais/técnicas desta aula estão atualizadas até 2025. Consulte sempre fontes oficiais para verificar alterações nas normas e regulamentações da área da saúde.

O planejamento estratégico não é um destino, mas uma jornada contínua de aprendizado, adaptação e crescimento. Continue aplicando esses conceitos em sua prática profissional e observe como eles transformam não apenas sua carreira, mas também a qualidade do cuidado que você oferece aos pacientes.

Parabéns por concluir esta aula! Você agora possui as ferramentas fundamentais para implementar o planejamento estratégico em sua prática de enfermagem. Lembre-se: o conhecimento só se torna poder quando é aplicado. Comece hoje mesmo a planejar seu futuro profissional de forma estratégica!