

Aula 5 - Desvendando o Sorriso Saudável: O Poder do Controle Mecânico do Biofilme Dental

Você já parou para pensar no que realmente significa ter um sorriso saudável? Não é apenas sobre dentes brancos ou uma boa aparência. É sobre a saúde integral do seu corpo, começando pela boca. Para estudantes universitários buscando horas complementares ou candidatos a concursos públicos que precisam de um diferencial, entender a fundo a **Odontologia Preventiva** não é só uma exigência curricular, é um passaporte para uma prática profissional mais eficaz e um conhecimento que impacta diretamente a qualidade de vida das pessoas.

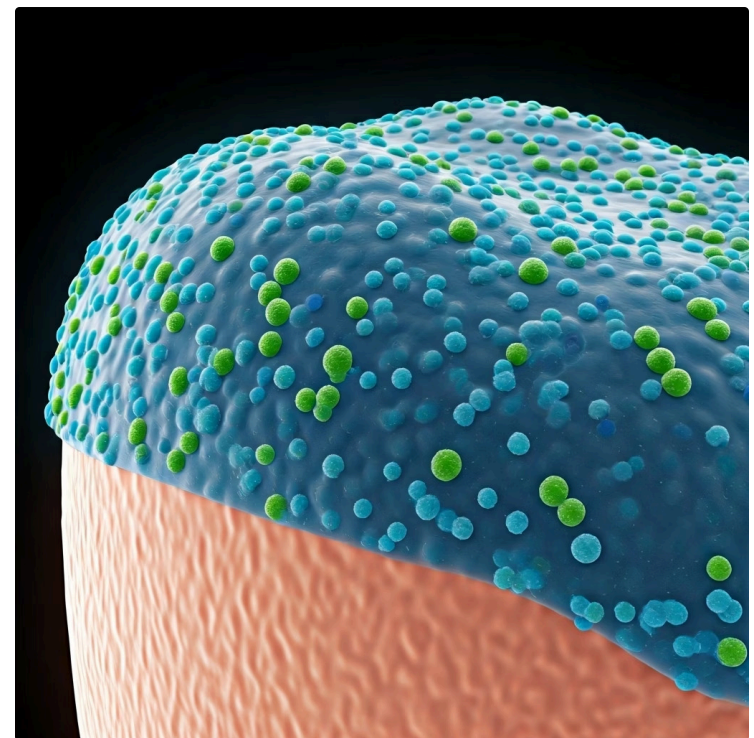
Nesta aula, vamos mergulhar no coração da prevenção: o **Controle Mecânico do Biofilme Dental**. Parece um termo complexo, mas é a base de tudo o que fazemos para manter a boca livre de doenças. Imagine que você está construindo uma casa: o controle mecânico é a fundação sólida, a estrutura que garante que tudo o mais funcione. Sem ela, qualquer esforço posterior será em vão.

Ao final desta jornada, você será capaz de identificar as principais técnicas de escovação, compreender a importância da limpeza interproximal e da língua, e analisar as evidências científicas por trás das ferramentas que usamos diariamente. Vamos desmistificar o "como fazer" e o "porquê fazer", conectando cada conceito à sua aplicação prática e à realidade da saúde bucal no Brasil.

O Inimigo Silencioso: Entendendo o Biofilme Dental

Imagine uma camada invisível, pegajosa e persistente que se forma nos seus dentes. Não é sujeira comum, é uma comunidade organizada de microrganismos, envolta em uma matriz de polissacarídeos. Essa é a definição do **biofilme dental**, ou, como era popularmente conhecido, "placa bacteriana". Ele é o grande vilão por trás de problemas como cárie, gengivite e periodontite, as doenças bucais mais prevalentes no Brasil.

A formação do biofilme é um processo contínuo e natural. Em questão de horas após a escovação, uma fina película acelular se forma na superfície do dente, servindo como base para a adesão das primeiras bactérias. Com o tempo, essa comunidade cresce, amadurece e se torna mais complexa, tornando-se um verdadeiro "bunker" para os microrganismos.



A boa notícia é que, embora o biofilme seja persistente, ele não é invencível. O controle mecânico é a nossa principal arma para desorganizar e remover essa estrutura. Pense na sua boca como um jardim: se você não remover as ervas daninhas (o biofilme) regularmente, elas vão sufocar as plantas saudáveis (seus dentes e gengivas). É um trabalho diário, mas recompensador.

Formação Inicial

Película acelular se forma em horas após a escovação

Colonização

Bactérias aderem e começam a se multiplicar

Maturação

Comunidade complexa e resistente se estabelece

A relevância desse controle é ainda mais evidente quando olhamos para os dados. O mais recente levantamento epidemiológico, o **SB Brasil**, continua a apontar para uma alta prevalência de cárie e doenças periodontais, especialmente em populações vulneráveis. Isso sublinha a urgência de capacitar profissionais que compreendam e apliquem as melhores práticas de controle mecânico, transformando a teoria em saúde real para a população.

A Base de Tudo: Dominando as Técnicas de Escovação Dental

A escovação dental é o pilar do controle mecânico do biofilme. Mas não basta apenas "passar a escova". Existem técnicas específicas, desenvolvidas para maximizar a remoção do biofilme sem causar danos aos tecidos bucais. Vamos começar com uma das mais eficazes e amplamente recomendadas: a **Técnica de Bass**.

01

Posicionamento

Posicione as cerdas da escova em um ângulo de 45 graus em relação à superfície do dente, apontando-as para o sulco gengival

03

Varredura

Deslize a escova para fora da gengiva, removendo o biofilme desorganizado

02

Movimento Vibratório

Faça movimentos vibratórios curtos e suaves, sem arrastar a escova, cobrindo um ou dois dentes por vez

04

Repetição

Repita esse processo em todas as superfícies dos dentes, incluindo as internas dos anteriores na vertical

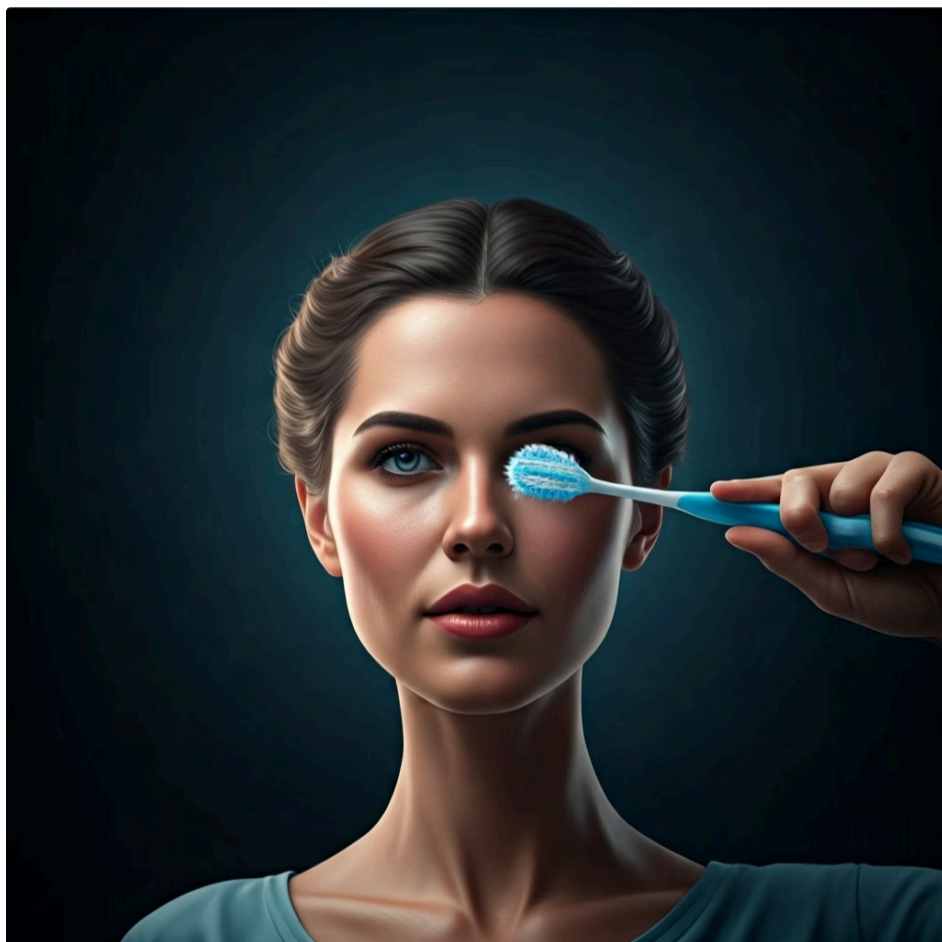
Imagine que seus dentes têm uma "linha do equador" onde o dente encontra a gengiva. É nessa região, o sulco gengival, que o biofilme adora se esconder e causar problemas. A técnica de Bass foi criada justamente para atingir esse local crítico. Ela foca na desorganização do biofilme subgengival e na margem gengival, onde a maioria das doenças periodontais começa.

A aplicação prática dessa técnica é fundamental para a prevenção de gengivite e periodontite. Ao dominar a Bass, você não está apenas escovando dentes; está realizando uma intervenção de saúde pública em escala micro, protegendo os tecidos de suporte dos dentes e contribuindo para a longevidade do sorriso.

Outras Abordagens: Técnicas de Fones e Stillman

Embora a técnica de Bass seja amplamente recomendada, outras abordagens de escovação têm seu lugar, especialmente em situações específicas ou para públicos com necessidades distintas. Conhecer essas variações amplia seu repertório como futuro profissional de saúde. Vamos explorar as técnicas de **Fones** e **Stillman**.

Técnica de Fones



A **Técnica de Fones** é frequentemente ensinada a crianças ou a indivíduos com menor destreza manual. Pense nela como uma abordagem mais "intuitiva" e fácil de aprender. Em vez de focar em ângulos precisos, ela prioriza movimentos circulares amplos, cobrindo várias superfícies dentárias de uma vez.

- Movimentos circulares amplos
- Ideal para crianças
- Fácil aprendizado
- Boa para iniciar o hábito

As cerdas são posicionadas parcialmente sobre a gengiva e parcialmente sobre o dente, em um ângulo de 45 graus, com movimentos vibratórios e de varredura em direção à coroa do dente. A Stillman Modificada adiciona um movimento de varredura para fora da gengiva, tornando-a mais eficaz na remoção do biofilme.

A escolha da técnica deve ser individualizada, considerando a idade, a destreza do paciente e a condição de seus tecidos periodontais. Um bom profissional sabe adaptar a instrução de higiene bucal à realidade de cada pessoa, garantindo que a prevenção seja acessível e eficaz para todos.

Técnica de Stillman



Já a **Técnica de Stillman** tem um foco diferente. Ela é mais voltada para a estimulação gengival e para a limpeza da superfície dental, sendo menos agressiva para a gengiva. Imagine que você está massageando suavemente a gengiva enquanto limpa o dente.

- Estimulação gengival
- Ângulo de 45 graus
- Movimentos vibratórios
- Varredura para a coroa

A Arte da Escovação: Escolhendo a Técnica Certa e Erros Comuns

Escolher a técnica de escovação ideal não é uma receita de bolo, mas sim uma arte que combina conhecimento técnico com a observação das necessidades individuais. Para um paciente com gengivas saudáveis e boa destreza, a técnica de Bass é a escolha padrão ouro. No entanto, para alguém com recessão gengival, a Stillman modificada pode ser mais indicada para proteger a raiz exposta.

Força Excessiva

Pense na escova como um pincel delicado, não como uma lixa. Escovar com muita força pode causar abrasão dental e recessão gengival, expondo a raiz do dente e levando à sensibilidade.

Falta de Tempo

Muitos escovam os dentes por menos de um minuto. A escovação eficaz deve durar pelo menos dois minutos, cobrindo todas as superfícies dentárias.

Negligência de Áreas

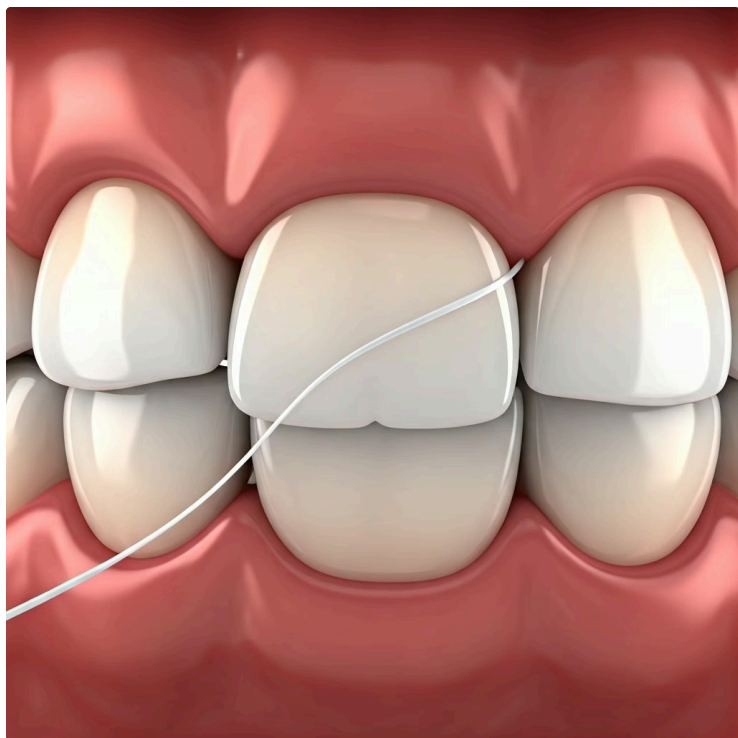
É crucial dedicar atenção especial às áreas de difícil acesso, como os dentes posteriores e as superfícies internas dos dentes anteriores.

Técnica	Indicação Principal	Vantagens	Desvantagens
Bass	Gengivite, Periodontite, Prevenção Geral	Alta eficácia na remoção do biofilme subgengival	Requer destreza e técnica apurada
Fones	Crianças, Pacientes com baixa destreza	Fácil aprendizado, boa para iniciar o hábito	Menos eficaz no sulco gengival
Stillman	Recessão Gengival, Estimulação Gengival	Protege tecidos gengivais, estimula circulação	Menos foco na remoção do biofilme subgengival

A instrução de higiene bucal é uma das ferramentas mais poderosas do cirurgião-dentista. Ensinar o paciente a escovar corretamente é empoderá-lo a ser o principal agente da sua própria saúde bucal, um pilar fundamental da **Odontologia de Mínima Intervenção**, que busca preservar ao máximo a estrutura dental.

Além da Escova: O Desafio Interproximal e o Fio Dental

Você já escovou os dentes e sentiu que algo ainda não estava completamente limpo? Provavelmente, o problema estava nos espaços entre os dentes, as chamadas **superfícies interproximais**. A escova dental, por mais eficiente que seja, não consegue alcançar essas áreas de forma adequada. É como tentar limpar o vão de uma janela com uma vassoura: simplesmente não encaixa.



O biofilme que se acumula nessas regiões é particularmente perigoso. Ele é o principal responsável pela cárie interproximal e pela inflamação gengival que evolui para a periodontite. Ignorar a limpeza interproximal é deixar uma porta aberta para as doenças bucais, mesmo que você escove os dentes religiosamente.

É aqui que entra o **fio dental**, uma ferramenta indispensável para a higiene bucal completa. O fio dental é projetado para deslizar entre os dentes, abraçando a superfície de cada um e removendo o biofilme e os resíduos alimentares que a escova não alcança.

01

Preparação

Corte cerca de 45 centímetros de fio. Enrole a maior parte em um dedo médio e o restante no outro, deixando 10 cm livres

03

Limpeza

Curve o fio em forma de "C" ao redor de um dente e deslize do sulco gengival até a ponta do dente

02

Inserção

Segure firmemente com polegares e indicadores. Deslize suavemente entre os dentes com movimento de "vai e vem"

04

Repetição

Repita para a superfície do dente adjacente. Use uma seção limpa do fio para cada novo espaço

Pense no fio dental como um "rodo" que passa por onde a escova não chega, limpando as paredes laterais dos dentes. É uma ferramenta simples, mas revolucionária na prevenção de doenças bucais.

Ferramentas para o Espaço Interproximal: Escovas Interdentais

Embora o fio dental seja a ferramenta clássica para a limpeza interproximal, ele nem sempre é a opção mais eficaz ou confortável para todos. Para pacientes com espaços maiores entre os dentes, aparelhos ortodônticos, pontes fixas ou recessões gengivais, as **escovas interdentais** surgem como uma alternativa superior.



Aparelhos Ortodônticos

Limpeza eficaz ao redor de bráquetes e fios, onde o fio dental tradicional tem dificuldade de acesso



Pontes e Implantes

Ideal para limpar sob pontes fixas e ao redor de implantes dentários, garantindo saúde dos tecidos



Recessões Gengivais

Perfeita para espaços ampliados pela perda óssea em casos de periodontite ou recessão natural

Imagine que o espaço entre seus dentes é um corredor. Se o corredor for muito estreito, você usa um fio fino (o fio dental). Mas se o corredor for mais largo, uma escova pequena e cilíndrica (a escova interdental) pode fazer um trabalho muito mais eficiente, limpando todas as paredes.

Como Usar

1. Escolha o tamanho adequado que se encaixe confortavelmente
2. Insira suavemente no espaço interproximal
3. Faça movimentos de vai e vem
4. Não force em espaços muito apertados

Fio Dental	Escova Interdental
Espaços apertados	Espaços amplos
Mais acessível	Mais eficaz em casos específicos
Requer destreza	Fácil de usar

A Política Nacional de Saúde Bucal, o **Brasil Sorridente**, reforça a importância da educação em saúde e da disponibilização de ferramentas adequadas para a população. A correta indicação e instrução sobre o uso de escovas interdentais são exemplos de como a odontologia preventiva pode ser adaptada para atender às necessidades individuais.

Inovação na Limpeza: Os Irrigadores Orais

Além do fio dental e das escovas interdentais, uma tecnologia que tem ganhado destaque no controle do biofilme é o **irrigador oral**, também conhecido como "flosser de água" ou "waterpik". Ele utiliza um jato pulsátil de água para remover resíduos alimentares e biofilme solto das superfícies dentárias, sulcos gengivais e espaços interproximais.



Pense no irrigador oral como uma "mangueira de alta pressão" para a sua boca. Ele não substitui a escovação e o uso do fio dental ou escovas interdentais para a remoção mecânica do biofilme aderido, mas é um excelente complemento, especialmente para quem tem dificuldades com as técnicas manuais ou condições específicas.



Aparelhos Ortodônticos

O jato de água consegue limpar ao redor dos bráquetes e fios, onde a escova e o fio dental têm dificuldade



Restaurações Complexas

Ajuda a limpar as áreas sob e ao redor de pontes fixas, coroas e implantes dentários



Problemas Gengivais

O jato pode ajudar a reduzir a inflamação e o sangramento gengival, alcançando áreas de difícil acesso



Limitações Físicas

Para idosos ou pessoas com dificuldades motoras, pode ser uma alternativa mais fácil que o fio dental tradicional



Importante: O irrigador oral é um **coadjuvante** na higiene bucal. Ele não substitui a ação mecânica da escova para desorganizar o biofilme firmemente aderido. A combinação de escovação, limpeza interproximal e irrigação pode levar a uma higiene bucal otimizada.

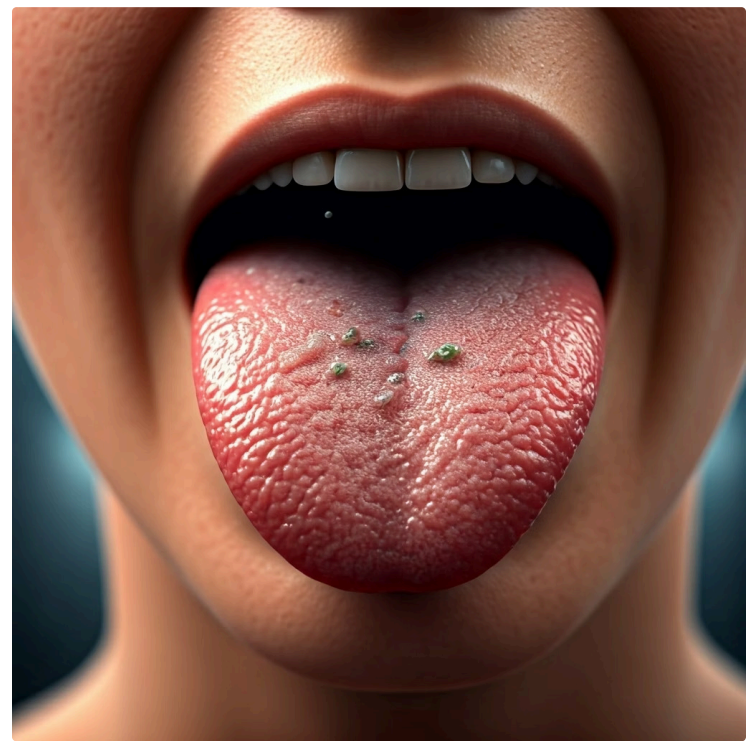
Sua principal função é a remoção de detritos e biofilme menos aderido, além de promover uma massagem gengival que pode melhorar a circulação local e reduzir a inflamação.

O Segredo da Língua: Por Que e Como Limpar

Você sabia que a língua é uma das maiores superfícies da boca e um verdadeiro "reservatório" para bactérias e resíduos alimentares? Muitas pessoas se concentram apenas nos dentes e esquecem que a limpeza da língua é um passo crucial para uma higiene bucal completa e para a prevenção de problemas como o mau hálito (halitose).

Imagine a superfície da sua língua como um tapete felpudo. As papilas linguais, especialmente as filiformes, criam uma textura irregular onde microrganismos, células descamadas e restos de alimentos podem se acumular facilmente. Essa camada, muitas vezes esbranquiçada ou amarelada, é um ninho para bactérias que produzem compostos sulfurados voláteis (CSVs), os principais responsáveis pelo mau hálito.

Além disso, a presença excessiva de biofilme na língua pode influenciar o sabor dos alimentos e até mesmo a saúde geral da boca, servindo como fonte de reinfecção para os dentes e gengivas.



Combater o Mau Hálito

A remoção do biofilme lingual reduz significativamente a produção de compostos sulfurados voláteis (CSVs), principais causadores da halitose

Melhorar o Paladar

Uma língua limpa permite que as papilas gustativas funcionem melhor, intensificando a percepção dos sabores dos alimentos

Reduzir a Carga Bacteriana

Diminui a quantidade de bactérias que podem migrar para os dentes e gengivas, contribuindo para a saúde bucal geral

1

Raspadores de Língua

Mais eficazes, de plástico ou metal. Posicione na parte posterior da língua e puxe suavemente para frente

2

Escova de Dentes

Use as cerdas para escovar suavemente de trás para frente. Algumas têm superfície texturizada específica

A limpeza da língua deve ser incorporada à sua rotina diária de higiene bucal, preferencialmente após a escovação dos dentes. É um pequeno passo que faz uma grande diferença na sua saúde bucal e no seu bem-estar geral.

Escovas Elétricas vs. Manuais: O Que a Ciência Diz? (Parte 1)

A escolha entre uma escova de dentes elétrica e uma manual é um dilema comum para muitos. Ambas são eficazes na remoção do biofilme, mas a ciência tem nos dado insights importantes sobre qual delas pode oferecer vantagens em determinadas situações. Vamos mergulhar nas evidências.

Por muito tempo, a discussão se resumia à preferência pessoal ou ao custo. No entanto, estudos científicos robustos, incluindo revisões sistemáticas e meta-análises, têm comparado a eficácia de ambos os tipos de escovas. A principal diferença reside na tecnologia de movimento.

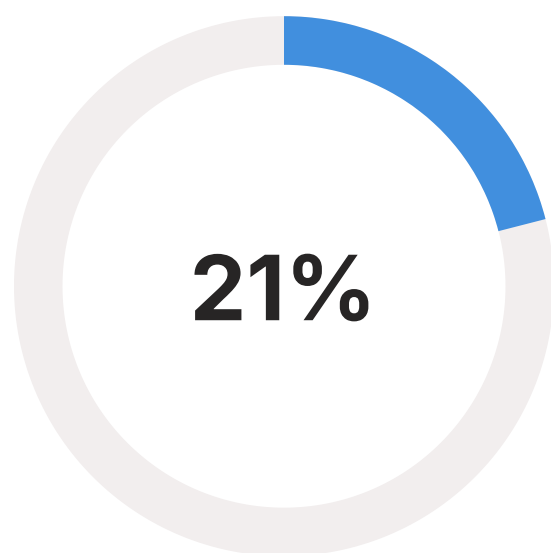
Escovas Manuais

Dependem inteiramente da técnica e da destreza do usuário. Como varrer o chão com uma vassoura - eficaz, mas requer habilidade

Escovas Elétricas

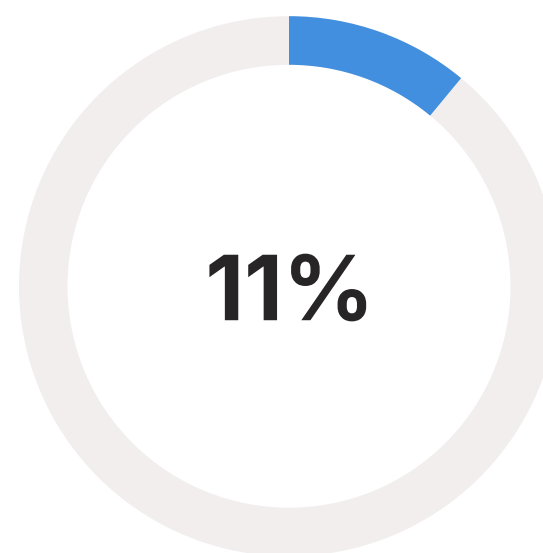
Realizam movimentos de alta frequência (rotação-oscilação ou vibração sônica) difíceis de replicar manualmente

A evidência mais consistente aponta para uma ligeira, mas significativa, superioridade das **escovas elétricas com tecnologia de rotação-oscilação** na remoção de biofilme e na redução da gengivite, em comparação com as escovas manuais. Imagine que a escova manual é como varrer o chão com uma vassoura, enquanto a escova elétrica de rotação-oscilação é como usar um aspirador de pó com uma escova rotativa: ela faz o trabalho pesado por você, com movimentos mais consistentes e eficazes.



Redução do Biofilme

Maior remoção de placa com escovas elétricas de rotação-oscilação



Redução da Gengivite

Diminuição da inflamação gengival comparada às escovas manuais

Essa superioridade se torna ainda mais relevante para indivíduos com menor destreza manual, como crianças, idosos ou pessoas com certas condições de saúde. Para eles, a escova elétrica pode compensar a dificuldade em executar uma técnica de escovação manual perfeita, garantindo uma limpeza mais homogênea e eficaz.

Escovas Elétricas vs. Manuais: O Que a Ciência Diz? (Parte 2)

Continuando nossa análise sobre escovas elétricas e manuais, é fundamental entender que a eficácia não depende apenas do tipo de escova, mas também da **consistência e da técnica de uso**. Uma escova manual bem utilizada por dois minutos, duas vezes ao dia, ainda é extremamente eficaz. O ponto é que a escova elétrica pode facilitar a obtenção dessa eficácia para um público mais amplo.

Escovas Sônicas



As **escovas elétricas sônicas**, que vibram em alta frequência, também demonstraram ser eficazes na remoção do biofilme e na redução da gengivite. Elas criam uma ação de limpeza dinâmica que pode alcançar áreas ligeiramente além das cerdas, devido à formação de bolhas de ar e ao movimento de fluidos.

Considerações Econômicas



Um ponto importante a considerar é o **custo**. Escovas elétricas são geralmente mais caras no investimento inicial e requerem a substituição de cabeças (refis) periodicamente. No entanto, a longo prazo, o investimento pode significar menos gastos com tratamentos odontológicos.

Característica	Escova Manual	Escova Elétrica
Custo	Baixo	Alto (inicial e refis)
Eficácia	Depende da técnica do usuário	Ligeiramente superior na remoção de biofilme
Facilidade de Uso	Requer aprendizado da técnica	Compensa falta de destreza
Recursos Adicionais	Poucos	Sensores, temporizadores, modos
Indicação	Uso geral, boa destreza	Crianças, idosos, ortodontia

Recursos Tecnológicos

Muitas escovas elétricas vêm com sensores de pressão, temporizadores de 2 minutos e diferentes modos de limpeza, ajudando o usuário a otimizar sua técnica.

Motivação e Adesão

Para algumas pessoas, especialmente crianças, a escova elétrica pode tornar a escovação mais divertida e motivante, melhorando a adesão à rotina.

Em resumo, a escolha ideal é aquela que o paciente consegue usar de forma consistente e eficaz. Para a maioria das pessoas, uma escova manual bem utilizada é suficiente. No entanto, para aqueles que buscam uma otimização da higiene ou têm desafios específicos, a escova elétrica pode ser um excelente investimento. Como profissionais, nosso papel é educar sobre as opções e ajudar o paciente a fazer a melhor escolha para sua realidade.

Odontologia de Mínima Intervenção: Preservando o Sorriso

A **Odontologia de Mínima Intervenção (OMI)** é uma filosofia de tratamento que tem ganhado cada vez mais força na prática odontológica moderna. Ela se alinha perfeitamente com o conceito de controle mecânico do biofilme, pois seu foco principal é a prevenção, o diagnóstico precoce e a preservação máxima da estrutura dental saudável.

Imagine que seus dentes são tesouros preciosos. A OMI propõe que, em vez de remover grandes porções de dente para tratar uma cárie, devemos intervir o mínimo possível, priorizando técnicas não invasivas ou microinvasivas. Isso significa que, antes de pensar em brocas e restaurações, o dentista deve esgotar todas as possibilidades de controle da doença, e o controle mecânico do biofilme é a primeira linha de defesa.



Benefícios da OMI

- Preservação da estrutura dental natural
- Redução da necessidade de tratamentos invasivos
- Menor custo a longo prazo
- Maior longevidade dos dentes naturais
- Melhor qualidade de vida do paciente

Papel do Controle Mecânico

O controle mecânico do biofilme é a espinha dorsal da OMI. Ao ensinar o paciente a remover eficazmente o biofilme, estamos reduzindo drasticamente o risco de novas lesões de cárie e doenças periodontais. Isso significa menos necessidade de restaurações, menos dor e mais dentes naturais ao longo da vida.

É uma abordagem que valoriza a saúde a longo prazo e a autonomia do paciente em cuidar do seu próprio sorriso. O profissional se torna um educador e facilitador da saúde, não apenas um "reparador" de danos já estabelecidos.

A Boca e o Corpo: Uma Conexão Indissociável

Por muito tempo, a saúde bucal foi vista como algo isolado do resto do corpo. No entanto, a ciência moderna tem demonstrado cada vez mais que a boca é uma parte integrante e crucial da saúde sistêmica. A relação entre a saúde bucal e a saúde geral do indivíduo é um campo de estudo em constante evolução, e entender essa conexão é fundamental para qualquer profissional de saúde.

Imagine que a boca é a "porta de entrada" para o corpo. Se essa porta estiver cheia de bactérias patogênicas do biofilme dental, elas podem não apenas causar problemas locais (cárie, gengivite, periodontite), mas também migrar para outras partes do corpo, influenciando doenças sistêmicas. É como ter um vazamento na tubulação de casa: o problema começa em um ponto, mas a água pode se espalhar e causar danos em vários cômodos.



Doenças Cardiovasculares

Bactérias da boca podem entrar na corrente sanguínea e contribuir para a formação de placas nas artérias, aumentando o risco de infarto e AVC



Doenças Respiratórias

A aspiração de bactérias orais pode levar a infecções pulmonares, como pneumonia, especialmente em idosos e pacientes hospitalizados



Diabetes

Existe uma relação bidirecional. O diabetes aumenta o risco de doença periodontal, e a doença periodontal pode dificultar o controle glicêmico



Complicações na Gravidez

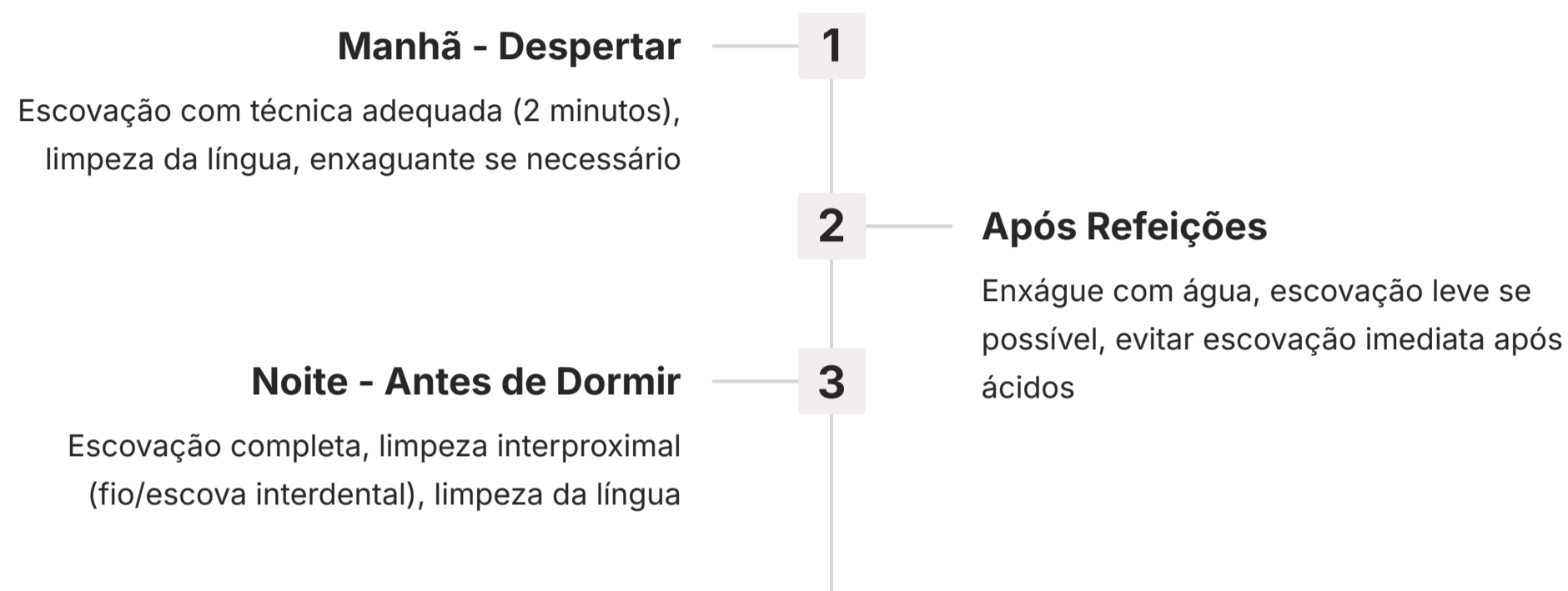
A doença periodontal tem sido associada a partos prematuros e bebês de baixo peso ao nascer

Brasil Sorridente Atualizado: A Lei Nº 14.572/2023, que atualiza a Política Nacional de Saúde Bucal, reforça essa visão holística, promovendo a integração da saúde bucal na atenção primária à saúde.

O controle mecânico do biofilme, portanto, não é apenas sobre ter um sorriso bonito; é sobre promover a saúde geral e prevenir doenças que afetam todo o organismo. É um ato de cuidado integral que transcende a cavidade bucal e impacta a qualidade de vida como um todo.

Integrando o Conhecimento: Rotinas Eficazes e Desafios

Chegamos a um ponto crucial: como integrar todo esse conhecimento sobre o controle mecânico do biofilme em uma rotina diária eficaz? Não se trata de uma lista de tarefas, mas de um compromisso contínuo com a saúde. A chave é a consistência e a adaptação às necessidades individuais.



Pense na sua rotina de higiene bucal como um ritual de autocuidado, não como uma obrigação. Comece com a escovação, utilizando a técnica mais adequada para você (Bass, Fones, Stillman, ou mesmo uma escova elétrica). Dedique tempo suficiente, pelo menos dois minutos, cobrindo todas as superfícies. Em seguida, foque nos espaços interproximais: use o fio dental ou as escovas interdentais, dependendo do tamanho dos seus espaços e da sua destreza.

Falta de Tempo

Muitas pessoas alegam não ter tempo. A solução é integrar a higiene bucal à rotina, como tomar banho ou se vestir

Desmotivação

Resultados não são imediatos. É importante educar sobre os benefícios a longo prazo e celebrar pequenas conquistas

Falta de Destreza

Nem todos têm a mesma habilidade manual. Adaptar ferramentas e técnicas às limitações individuais é essencial

Mudança de Comportamento

Hábitos arraigados são difíceis de mudar. Abordagem gradual e empática é mais eficaz que mudanças drásticas

Um dos maiores desafios é a **mudança de comportamento**. Muitas pessoas têm hábitos de higiene bucal arraigados que não são eficazes. A abordagem deve ser empática e gradual. Pequenas mudanças consistentes são mais sustentáveis do que grandes revoluções. Por exemplo, sugerir o uso do fio dental apenas uma vez ao dia no início, e depois aumentar a frequência.

A compreensão da prevalência das doenças bucais no Brasil, conforme os dados do SB Brasil, e a estrutura da Política Nacional de Saúde Bucal (Brasil Sorridente) nos mostram que a educação em saúde e o controle mecânico do biofilme são ferramentas poderosas para transformar a realidade da saúde bucal do nosso país.

Consolidação e Próximos Passos

Chegamos ao fim da nossa jornada sobre o controle mecânico do biofilme dental. Vimos que a escovação, com suas diversas técnicas (Bass, Fones, Stillman), é a base, mas que a limpeza interproximal com fio dental e escovas interdentais, e a higiene da língua, são igualmente cruciais. Exploramos as evidências sobre escovas elétricas e manuais, e conectamos tudo isso à Odontologia de Mínima Intervenção e à vital relação entre saúde bucal e sistêmica.

Biofilme: O Inimigo

Lembre-se que o biofilme é o inimigo silencioso, e o controle mecânico é sua principal arma de combate

Técnica de Bass

Escolha a técnica de escovação adequada, mas priorize a Bass para o sulco gengival

Limpeza Interproximal

Nunca negligencie os espaços entre os dentes; fio dental e escovas interdentais são seus aliados

Higiene da Língua

Limpar a língua é essencial para combater o mau hálito e reduzir a carga bacteriana

Tecnologia Auxiliar

A escova elétrica pode ser uma excelente ferramenta para otimizar a higiene, especialmente para quem tem desafios de destreza

Autoavaliação

1. Qual técnica de escovação é mais indicada para a remoção eficaz do biofilme no sulco gengival, sendo considerada o "padrão ouro" para a maioria dos adultos?

- a) Técnica de Fones
- b) Técnica de Stillman
- c) Técnica de Bass
- d) Técnica de Charters

2. Um paciente com aparelho ortodôntico fixo apresenta dificuldade na remoção de resíduos alimentares e biofilme ao redor dos bráquetes. Qual das ferramentas abaixo seria um complemento mais eficaz à escovação para essa situação?

- a) Raspador de língua
- b) Fio dental comum
- c) Irrigador oral
- d) Escova interdental para espaços apertados

3. A Odontologia de Mínima Intervenção (OMI) tem como um de seus pilares a remoção mínima de tecido dental. Como o controle mecânico do biofilme se relaciona diretamente com esse pilar da OMI?

- a) A OMI foca apenas em tratamentos restauradores, não preventivos
- b) O controle mecânico do biofilme é irrelevante para a OMI
- c) Ao prevenir a formação de cáries e doenças periodontais, o controle mecânico reduz a necessidade de intervenções invasivas
- d) A OMI preconiza a remoção total do biofilme apenas com agentes químicos

Gabarito e Questões Avançadas

1

Resposta: C

Técnica de Bass

2

Resposta: C

Irrigador oral

3

Resposta: C

Prevenção reduz intervenções

4. (Questão estilo banca de concurso) "A Lei Nº 14.572/2023, que atualiza a Política Nacional de Saúde Bucal (Brasil Sorridente), reforça a importância da integração da saúde bucal na atenção primária à saúde. Nesse contexto, a compreensão da relação entre saúde bucal e saúde sistêmica é fundamental para o profissional de saúde. Qual das seguintes condições sistêmicas NÃO possui uma relação bem estabelecida com a doença periodontal, conforme evidências científicas atuais?"

- a) Doenças Cardiovasculares
- b) Diabetes Mellitus
- c) Doença de Alzheimer
- d) Complicações na Gravidez

✔ **Resposta: c) Doença de Alzheimer** (Embora haja pesquisas emergentes, a relação não é tão bem estabelecida e consensual quanto as outras opções para fins de concurso público.)

5. Explique, em poucas linhas, a importância da limpeza da língua para a saúde bucal e geral, citando ao menos dois benefícios diretos.

Resposta Sugerida: A limpeza da língua é crucial porque a superfície lingual é um grande reservatório de bactérias e resíduos alimentares, que podem causar mau hálito (halitose). Ao remover o biofilme lingual, reduz-se a produção de compostos sulfurados voláteis (CSVs), combatendo o mau hálito. Além disso, a limpeza da língua melhora a percepção do paladar e diminui a carga bacteriana geral na boca, contribuindo para a saúde bucal e sistêmica.

Recursos Adicionais e Próxima Aula

Próxima Aula: Aula 6 – Controle Químico do Biofilme e Agentes Terapêuticos. Prepare-se para descobrir como a química pode ser uma aliada poderosa na manutenção da sua saúde bucal!

Artigos Científicos Recentes

Explore pesquisas atualizadas sobre técnicas de escovação e eficácia de diferentes ferramentas para aprofundar seu conhecimento técnico

Diretrizes do Brasil Sorridente

Consulte as diretrizes oficiais da Política Nacional de Saúde Bucal para entender o contexto das políticas públicas brasileiras

Relatórios do SB Brasil

Acesse dados epidemiológicos atualizados sobre a situação da saúde bucal no Brasil para contextualizar sua prática profissional

Recursos Complementares

- Vídeos demonstrativos das técnicas de escovação
- Aplicativos para cronometrar a escovação
- Guias visuais para pacientes
- Protocolos clínicos atualizados
- Materiais educativos para diferentes faixas etárias

Lembre-se: o aprendizado em odontologia é contínuo. Mantenha-se atualizado com as evidências científicas mais recentes e sempre busque aprimorar suas habilidades clínicas e educativas.

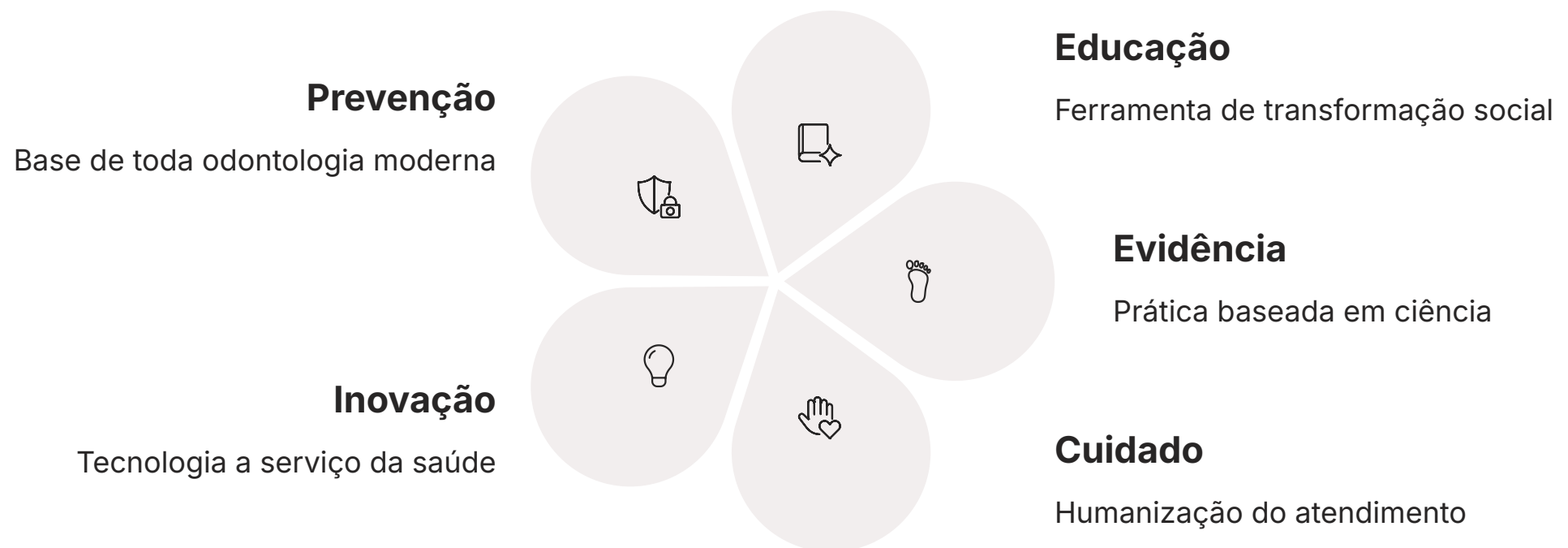


Dica de Estudo: Pratique as técnicas de escovação em modelos ou com supervisão antes de orientar pacientes. A demonstração prática é sempre mais eficaz que apenas a explicação teórica.

Nota Importante e Considerações Finais

⚠️ NOTA IMPORTANTE: As informações regulatórias/legais/técnicas desta aula estão atualizadas até 2025. Consulte sempre fontes oficiais para verificar alterações nas políticas de saúde bucal e diretrizes clínicas.

Chegamos ao final desta jornada sobre o controle mecânico do biofilme dental. Esperamos que você tenha compreendido não apenas as técnicas e ferramentas disponíveis, mas também a importância fundamental desse conhecimento para a prática odontológica moderna e para a promoção da saúde integral.



O controle mecânico do biofilme dental não é apenas uma técnica; é uma filosofia de cuidado que coloca o paciente como protagonista da sua própria saúde. Ao dominar esses conceitos e técnicas, você estará contribuindo para um Brasil com mais sorrisos saudáveis e uma população com melhor qualidade de vida.

Continue estudando, praticando e se atualizando. A odontologia preventiva é um campo em constante evolução, e profissionais bem preparados são essenciais para enfrentar os desafios da saúde bucal no século XXI. Seu conhecimento e dedicação podem fazer a diferença na vida de milhares de pessoas.

Sucesso em sua jornada profissional!