

Aula 4 – Pilar 1: Autoconsciência Emocional Profunda

Bem-vindo(a) à Aula 4 do nosso Curso de Inteligência Emocional! Você já se perguntou por que algumas pessoas parecem navegar pelas complexidades da vida com mais serenidade, enquanto outras se veem constantemente à mercê de suas próprias reações? A resposta, muitas vezes, reside na profundidade da sua autoconsciência emocional. Esta aula é um convite para você mergulhar no seu mundo interior e desvendar os mistérios das suas próprias emoções.

Neste encontro, vamos desmistificar o primeiro e mais fundamental pilar da Inteligência Emocional: a Autoconsciência Emocional Profunda. Entender suas emoções não é apenas um exercício de autoconhecimento; é uma habilidade prática que impacta diretamente sua performance acadêmica, sua capacidade de lidar com a pressão de concursos públicos e, claro, suas relações interpessoais. Ao final desta aula, você será capaz de identificar seus sentimentos em tempo real, diferenciar nuances emocionais e aplicar ferramentas que o(a) ajudarão a construir um vocabulário emocional robusto.

Prepare-se para uma jornada de autodescoberta que transformará a maneira como você percebe e interage com o mundo. Abordaremos desde a definição clara do que é autoconsciência emocional até técnicas práticas e ferramentas validadas, como o diário emocional e a roda das emoções. Nosso objetivo é que você saia daqui não apenas com conhecimento, mas com estratégias aplicáveis que farão a diferença no seu dia a dia, seja na sala de aula, no ambiente de estudo ou em qualquer desafio que a vida lhe apresentar.

O Espelho da Alma: Compreendendo a Autoconsciência Emocional

Imagine-se dirigindo um carro sem um painel de instrumentos. Você não saberia a velocidade, o nível de combustível ou se há algum problema no motor. Seria uma jornada cheia de incertezas e riscos, não é mesmo? Da mesma forma, viver sem autoconsciência emocional é como pilotar sua própria vida sem acesso às informações cruciais que suas emoções fornecem. Elas são o seu painel de controle interno, indicando o que está acontecendo dentro de você e no seu ambiente.

A autoconsciência emocional é, em sua essência, a capacidade de reconhecer e compreender as próprias emoções no momento em que elas surgem. Não se trata apenas de saber se você está feliz ou triste, mas de entender a intensidade, a origem e o impacto dessas emoções. É como ter um radar interno que capta os sinais emocionais, permitindo que você os processe de forma consciente, em vez de ser arrastado(a) por eles.

Essa habilidade é o alicerce para todas as outras competências da inteligência emocional, conforme proposto por modelos científicos consolidados como os de Peter Salovey e John D. Mayer, e popularizado por Daniel Goleman. Sem ela, a autogestão, a empatia e as habilidades sociais se tornam muito mais difíceis de desenvolver. É o ponto de partida para qualquer mudança significativa em sua vida emocional e profissional.



Fundamento da IE

A autoconsciência emocional é a base sobre a qual todas as outras competências da inteligência emocional são construídas.

Radar Interno

Funciona como um sistema de alerta que capta sinais emocionais antes que eles tomem controle de suas reações.

Processamento Consciente

Permite que você processe suas emoções de forma consciente, em vez de ser simplesmente arrastado(a) por elas.

Desvendando o Presente: Técnicas para Identificar Sentimentos em Tempo Real

Muitas vezes, somos pegos de surpresa por uma emoção intensa – uma raiva súbita, uma ansiedade paralisante antes de uma prova, ou uma frustração que parece vir do nada. O desafio não é evitar essas emoções, mas sim identificá-las no exato momento em que elas começam a se manifestar. Isso nos dá o poder de escolher como reagir, em vez de simplesmente reagir impulsivamente.



Escuta Corporal

Nossas emoções não são apenas pensamentos; elas têm manifestações físicas. A raiva pode se apresentar como um aperto no peito ou uma tensão nos ombros. A ansiedade, como um frio na barriga ou batimentos cardíacos acelerados. Ao invés de ignorar esses sinais, comece a prestar atenção a eles. Quando sentir uma mudança em seu estado de espírito, pare por um instante e pergunte-se: "Onde estou sentindo isso no meu corpo?". Essa conexão mente-corpo é um portal direto para a sua paisagem emocional.



Pausa de Observação

Em momentos de estresse ou quando uma emoção forte surge, em vez de mergulhar nela, faça uma pausa de 10 a 30 segundos. Respire fundo e observe a emoção como se fosse um observador externo. Pergunte-se: "Que emoção é essa que estou sentindo agora? O que a desencadeou? Qual é a sua intensidade?". Essa pequena pausa ativa o córtex pré-frontal, a área do cérebro responsável pelo raciocínio e pela tomada de decisões, ajudando a regular a resposta da amígdala, que é o centro de processamento das emoções. É um ato simples, mas que pode mudar completamente a dinâmica da sua reação.

"Quando você nomeia uma emoção, você ganha poder sobre ela. Quando você a ignora, ela ganha poder sobre você."

As Cores da Emoção: Diferenciando Emoções Primárias, Secundárias e Sentimentos

Imagine que você está diante de uma paleta de cores. Algumas são básicas, puras, como o vermelho, o azul e o amarelo. Outras são misturas complexas, como o roxo ou o verde-água. Com as emoções, acontece algo semelhante. Entender essa distinção é crucial para uma autoconsciência mais profunda, pois nos permite ir além do "estou bem" ou "estou mal".



Emoções Primárias

São as cores básicas da nossa paleta emocional. Elas são universais, inatas e geralmente de curta duração, servindo como respostas rápidas a estímulos. Pense na alegria, tristeza, raiva, medo, surpresa e nojo. Elas são como os alarmes do nosso sistema interno, sinalizando algo importante no ambiente. Por exemplo, o medo nos alerta para o perigo, a raiva para uma injustiça, e a alegria para algo positivo.



Emoções Secundárias

São misturas ou elaborações das emoções primárias, muitas vezes influenciadas por nossas experiências, cultura e pensamentos. Elas são mais complexas e podem durar mais tempo. A culpa, a vergonha, a inveja, a frustração, a ansiedade e o ciúme são exemplos. A ansiedade, por exemplo, pode ser uma mistura de medo (do futuro) e tristeza (pela perda de controle). A frustração pode ser raiva misturada com tristeza ou desapontamento.



Sentimentos

São a interpretação cognitiva e a experiência subjetiva das emoções. Eles são mais duradouros, menos intensos que as emoções primárias e muitas vezes se desenvolvem a partir de uma emoção que foi processada e pensada. O amor, a compaixão, a esperança, a gratidão e a confiança são exemplos de sentimentos. Eles são o resultado de como damos sentido às nossas emoções e como elas se integram à nossa narrativa pessoal.

Diferenciando Emoções na Prática

Para clarificar, pense na seguinte situação: você recebe uma nota baixa em uma prova importante. A **emoção primária** inicial pode ser a tristeza ou a raiva. Se essa raiva se prolonga e se mistura com pensamentos de "eu não sou bom o suficiente", ela pode evoluir para uma **emoção secundária** como a frustração ou a desmotivação. Com o tempo, se você reflete sobre a situação, aprende com ela e decide se dedicar mais, pode surgir um **sentimento** de determinação ou esperança.

Essa distinção é vital para candidatos a concursos e universitários. Reconhecer que a "ansiedade" antes de uma prova é uma emoção secundária (medo do fracasso + preocupação com o futuro) permite que você desconstrua essa experiência e lide com seus componentes de forma mais eficaz, em vez de se sentir apenas "ansioso".

Conceito	Âmbito/Aplicação	Base/Origem	Exemplo
Emoções Primárias	Respostas rápidas e universais a estímulos	Inatas, biológicas, universais	Medo (ao ver um perigo), Alegria (ao receber uma boa notícia)
Emoções Secundárias	Respostas mais complexas, influenciadas por cognição	Mistura de primárias, aprendidas, culturais	Ansiedade (medo do futuro), Culpa (tristeza + arrependimento), Frustração (raiva + desapontamento)
Sentimentos	Experiência subjetiva e duradoura das emoções	Interpretação cognitiva das emoções, duradouros	Amor, Gratidão, Esperança, Confiança, Determinação



Emoção Primária

Tristeza imediata ao receber nota baixa



Emoção Secundária

Frustração ao pensar "não sou bom o suficiente"



Sentimento

Determinação após reflexão e aprendizado

A Arte de Nomear: O Conceito de "Vocabulário Emocional" e Sua Importância

Você já tentou descrever um sabor complexo para alguém, usando apenas as palavras "bom" ou "ruim"? É limitante, não é? O mesmo acontece com nossas emoções. Muitas vezes, nos limitamos a dizer "estou bem" ou "estou mal", quando, na verdade, estamos sentindo uma gama muito mais rica e específica de emoções. É aqui que entra o conceito de **vocabulário emocional**.

Ter um vocabulário emocional rico significa possuir um repertório amplo de palavras para descrever suas emoções e sentimentos com precisão. Em vez de apenas "triste", você pode identificar-se como "desapontado", "melancólico", "frustrado" ou "desesperançoso". Essa precisão não é apenas uma questão de sofisticação linguística; é uma ferramenta poderosa para a autoconsciência e a regulação emocional.

Quando você consegue nomear uma emoção com exatidão, você a tira do reino do abstrato e a torna mais concreta e gerenciável. É como dar um nome a um monstro no escuro: ele se torna menos assustador e mais compreensível. A neurociência afetiva nos mostra que o ato de nomear uma emoção (o que chamamos de "rotulagem afetiva") ativa o córtex pré-frontal ventrolateral, que ajuda a diminuir a atividade da amígdala, reduzindo a intensidade da emoção. Em outras palavras, dar nome à emoção ajuda a acalmar o sistema nervoso.

Benefícios da Rotulagem Afetiva

A neurociência comprova: nomear emoções ativa o córtex pré-frontal ventrolateral, reduzindo a atividade da amígdala e diminuindo a intensidade emocional.

Vocabulário Emocional na Prática Acadêmica

Para um estudante universitário ou um candidato a concurso, isso é revolucionário. Pense na pressão de uma prova ou de um edital. Em vez de dizer "estou estressado", você pode identificar: "Estou sentindo **ansiedade** por causa da incerteza do resultado, e um pouco de **frustração** com a quantidade de matéria para estudar". Essa clareza permite que você aborde cada componente da emoção de forma específica: a ansiedade pode ser gerenciada com técnicas de respiração, e a frustração com um plano de estudos mais realista.

Um vocabulário emocional expandido também melhora sua comunicação interpessoal. Ao expressar suas emoções com mais precisão, você permite que os outros o(a) compreendam melhor e respondam de forma mais adequada. Isso fortalece relacionamentos e evita mal-entendidos, tanto no ambiente acadêmico quanto no profissional. Comece hoje a expandir seu dicionário emocional.

De "Estou estressado" para...

- "Estou **ansioso** com a proximidade da prova"
- "Sinto-me **sobrecarregado** com o volume de conteúdo"
- "Estou **apreensivo** quanto ao meu desempenho"
- "Sinto **frustração** por não conseguir memorizar tudo"

Benefícios da Precisão Emocional

- Identificação mais clara do problema real
- Escolha de estratégias específicas para cada emoção
- Comunicação mais eficaz com colegas e professores
- Redução da intensidade emocional através da nomeação

"Nomear uma emoção é o primeiro passo para transformá-la de um obstáculo em uma ferramenta."

Mãos à Obra: Ferramentas Práticas para a Autoconsciência Emocional

Agora que entendemos a teoria, é hora de colocar a mão na massa. A autoconsciência emocional não é algo que se adquire apenas lendo; ela se desenvolve com a prática consistente. Duas ferramentas são particularmente eficazes para aprofundar seu conhecimento sobre suas próprias emoções: o diário emocional e a roda das emoções.

Diário Emocional

É uma das ferramentas mais simples e poderosas. Consiste em reservar alguns minutos do seu dia para registrar suas emoções. Não se trata de escrever um diário tradicional sobre eventos, mas sim de focar no seu estado emocional. Ao final do dia, ou em momentos de pico emocional, anote:

1. **O que aconteceu?** (O gatilho)
2. **Que emoções senti?** (Use seu vocabulário emocional expandido)
3. **Onde senti no meu corpo?** (Conexão mente-corpo)
4. **Qual a intensidade?** (De 1 a 10)
5. **O que pensei ou fiz em resposta?**
6. **O que aprendi com isso?**

A consistência é a chave. Com o tempo, você começará a identificar padrões: quais situações desencadeiam certas emoções, como seu corpo reage, e quais são suas respostas habituais. Essa clareza é fundamental para quebrar ciclos negativos e construir respostas mais saudáveis.

A Roda das Emoções: Uma Ferramenta Visual

A **Roda das Emoções** (ou Roda de Plutchik) é uma ferramenta visual que ajuda a expandir seu vocabulário emocional e a entender as nuances e intensidades das emoções. Ela organiza as emoções em um círculo, com as emoções primárias no centro e suas variações mais suaves ou intensas nas camadas externas. Por exemplo, a "alegria" no centro pode se expandir para "serenidade" (mais suave) ou "êxtase" (mais intensa).

Para usar a roda, quando sentir uma emoção, comece pelo centro e mova-se para fora, encontrando a palavra que melhor descreve o que você está sentindo. Se você está "triste", a roda pode te ajudar a identificar se é mais um "desapontamento", "melancolia" ou até "desespero". Essa ferramenta é excelente para quem está começando a desenvolver o vocabulário emocional, pois oferece um mapa visual das emoções.



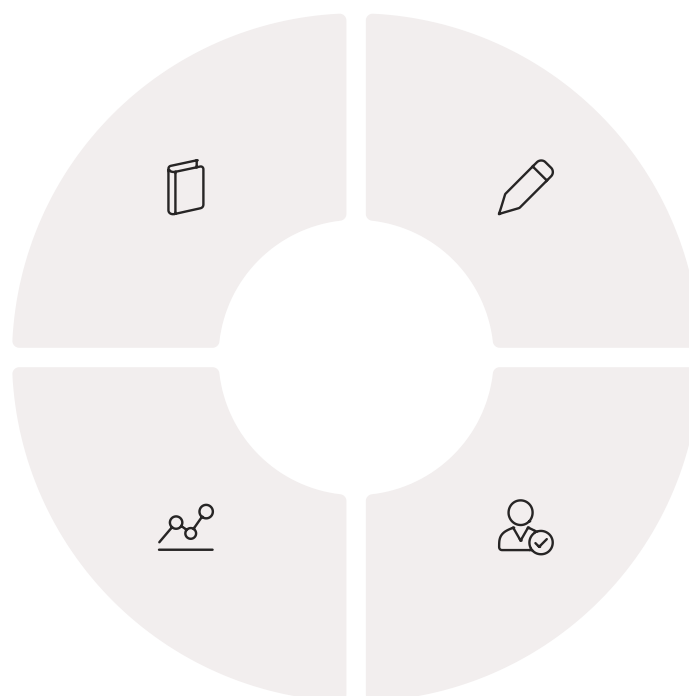
A aplicação dessas ferramentas no seu dia a dia de estudante ou concurseiro é imensa. Ao registrar suas emoções antes, durante e depois de sessões de estudo ou simulados, você pode identificar o que o(a) ajuda a manter o foco, o que causa desmotivação ou ansiedade, e como gerenciar esses estados para otimizar seu desempenho.

Antes do Estudo

Identifique ansiedade, expectativas ou resistência

Análise de Padrões

Identifique o que ajuda e o que atrapalha seu desempenho



Durante o Estudo

Monitore frustração, confusão ou momentos de clareza

Após o Estudo

Registre satisfação, alívio ou preocupações persistentes

A Neurociência por Trás da Autoconsciência: Como o Cérebro Processa Emoções

Para solidificar nossa compreensão, é importante tocar brevemente na base neurocientífica da autoconsciência. Nossas emoções não são apenas "coisas da cabeça"; elas são produtos de complexas interações cerebrais. Entender um pouco sobre como o cérebro processa as emoções pode nos dar uma perspectiva mais empoderadora sobre nossa capacidade de gerenciá-las.



Sistema Límbico

O sistema límbico, uma parte antiga do nosso cérebro, é fundamental para o processamento emocional. Dentro dele, a **amígdala** é como o nosso "alarme de incêndio" emocional. Ela detecta rapidamente ameaças e oportunidades, desencadeando respostas emocionais automáticas, como o medo ou a raiva, antes mesmo que tenhamos consciência do que está acontecendo. É por isso que, às vezes, reagimos impulsivamente antes de pensar.



Córtex Pré-frontal

No entanto, temos também o **córtex pré-frontal**, especialmente o córtex pré-frontal ventromedial e dorsolateral. Essa é a parte mais "racional" e "executiva" do nosso cérebro, responsável pelo planejamento, tomada de decisões, raciocínio e, crucialmente, pela regulação emocional. Quando praticamos a autoconsciência – observando nossas emoções, nomeando-as, refletindo sobre elas – estamos ativando e fortalecendo as conexões entre o córtex pré-frontal e a amígdala.

📄 A neurociência moderna confirma: quanto mais praticamos a autoconsciência, mais fortalecemos as conexões neurais que nos permitem regular nossas respostas emocionais.

O Poder da Conexão Neural na Regulação Emocional

Essa conexão é vital. Ao fortalecer o córtex pré-frontal, somos capazes de "intervir" na resposta automática da amígdala. Em vez de sermos dominados por uma emoção, podemos pausar, processar a informação e escolher uma resposta mais ponderada. É como se o córtex pré-frontal fosse o bombeiro que chega para avaliar o alarme da amígdala e decidir se é um incêndio real ou apenas um alarme falso.

Para um estudante ou concurseiro, isso significa que a prática da autoconsciência não é apenas um "exercício de bem-estar", mas um treinamento cerebral. Ao identificar a ansiedade antes de uma prova, você está ativando seu córtex pré-frontal para modular a resposta de medo da amígdala, permitindo que você acesse seus conhecimentos de forma mais eficaz. É um músculo que se fortalece com o uso, e cada momento de reflexão sobre suas emoções é um treino para esse músculo.



Amígdala Ativa

Detecta "ameaça" (ex: prova difícil)

Desencadeia resposta de medo/ansiedade



Pausa Consciente

Você reconhece: "Estou ansioso"

Ativa o córtex pré-frontal



Córtex Pré-frontal

Avalia a situação racionalmente

Modula a resposta emocional



Resposta Equilibrada

Ansiedade reduzida

Acesso melhor aos conhecimentos

"Cada vez que você nomeia uma emoção, você está construindo uma ponte neural entre a parte emocional e a parte racional do seu cérebro."

A Jornada Contínua: Autoconsciência no Cotidiano e Próximos Passos

A autoconsciência emocional não é um destino, mas uma jornada contínua. Cada dia oferece novas oportunidades para observar, aprender e crescer. Ao integrar as técnicas e ferramentas que exploramos – a escuta corporal, a pausa de observação, o diário emocional e a roda das emoções – você estará construindo uma base sólida para uma vida emocional mais rica e controlada.

Lembre-se que o objetivo não é eliminar emoções "negativas", mas sim compreendê-las e usá-las como bússolas. A raiva pode indicar que um limite foi ultrapassado; a tristeza, que algo importante foi perdido; a ansiedade, que há algo a ser preparado. Ao reconhecer esses sinais, você ganha a capacidade de responder de forma proativa, em vez de reativa.

No contexto acadêmico e de concursos, a autoconsciência se traduz em maior resiliência. Você será capaz de identificar o estresse antes que ele se torne esmagador, reconhecer a desmotivação e buscar estratégias para superá-la, e entender suas próprias reações a sucessos e fracassos. Isso não só melhora seu desempenho, mas também sua saúde mental e bem-estar geral.



Emoções como Bússolas

Use suas emoções como sinais que indicam o que é importante para você e o que precisa de atenção.



Fortalecimento Mental

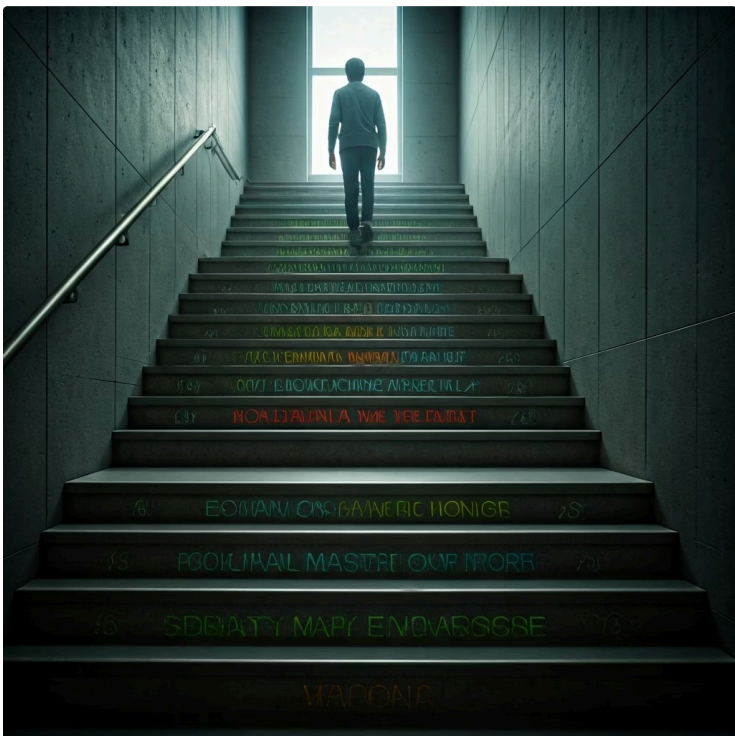
A prática da autoconsciência é como um treino para o cérebro, fortalecendo as conexões neurais que permitem melhor regulação emocional.



Resiliência Acadêmica

Estudantes com maior autoconsciência lidam melhor com pressões, recuperam-se mais rapidamente de fracassos e mantêm a motivação por mais tempo.

Consolidando a Autoconsciência e Preparando o Caminho



Aprofundar a autoconsciência é o primeiro passo para assumir o controle da sua vida emocional. É um investimento em você mesmo(a) que trará dividendos em todas as áreas da sua vida. Continue praticando, seja paciente consigo mesmo(a), e celebre cada pequena descoberta sobre seu mundo interior.

Na próxima aula, daremos um passo adiante e exploraremos o segundo pilar da Inteligência Emocional: a **Autogestão e Controle Emocional**. Uma vez que você reconhece suas emoções, o próximo desafio é saber o que fazer com elas. Prepare-se para aprender estratégias eficazes para gerenciar suas reações e direcionar suas energias de forma construtiva.

Pilar 1: Autoconsciência Emocional

Reconhecer e compreender suas emoções

- Escuta corporal
- Pausa de observação
- Vocabulário emocional

Pilar 2: Autogestão Emocional

Gerenciar e direcionar suas emoções

Próxima aula

Pilares 3 e 4

Consciência social e gestão de relacionamentos

Aulas futuras

"Conhecer a si mesmo é o começo de toda sabedoria." - Aristóteles

Em Prática: Autoconsciência Emocional no Seu Dia a Dia

A autoconsciência emocional é a base para qualquer desenvolvimento pessoal e profissional. Comece a praticar a escuta corporal e a pausa de observação em momentos de emoção intensa. Utilize o diário emocional para registrar seus padrões e expandir seu vocabulário emocional com a roda das emoções. Ao nomear suas emoções com precisão, você ativa seu córtex pré-frontal, ganhando mais controle sobre suas reações. Essa prática constante não só melhora seu bem-estar, mas também aprimora sua capacidade de lidar com desafios acadêmicos e profissionais.

Autoavaliação

1. Qual das seguintes opções melhor define a autoconsciência emocional profunda?
 - a) A capacidade de controlar as emoções dos outros.
 - b) A habilidade de suprimir todas as emoções negativas.
 - c) A capacidade de reconhecer e compreender as próprias emoções em tempo real.
 - d) A tendência a reagir impulsivamente a qualquer estímulo emocional.
2. Ao sentir um "frio na barriga" antes de uma apresentação, e parar para identificar essa sensação como ansiedade, você está aplicando qual técnica de autoconsciência?
 - a) Autogestão emocional.
 - b) Escuta corporal.
 - c) Vocabulário emocional avançado.
 - d) Empatia cognitiva.
3. A raiva, a tristeza e o medo são exemplos de qual tipo de emoção?
 - a) Sentimentos complexos.
 - b) Emoções secundárias.
 - c) Emoções primárias.
 - d) Emoções aprendidas.
4. Qual é o principal benefício de ter um vocabulário emocional rico, de acordo com a neurociência afetiva?
 - a) Permite expressar-se de forma mais poética.
 - b) Ajuda a diminuir a atividade da amígdala, reduzindo a intensidade da emoção.
 - c) Facilita a manipulação das emoções alheias.
 - d) Garante que você nunca mais sentirá emoções negativas.
5. Explique brevemente como o diário emocional pode ajudar um estudante universitário a melhorar seu desempenho acadêmico, conectando a prática com o conceito de autoconsciência.

Gabarito e Recursos Adicionais

Gabarito

1. c)
2. b)
3. c)
4. b)
5. O diário emocional permite ao estudante registrar e refletir sobre suas emoções em relação aos estudos (ex: ansiedade antes de provas, frustração com matérias difíceis). Ao identificar padrões (gatilhos, reações físicas, pensamentos), o estudante desenvolve autoconsciência sobre o que afeta seu desempenho. Isso possibilita a criação de estratégias personalizadas para lidar com essas emoções, como técnicas de relaxamento para ansiedade ou revisão de métodos de estudo para frustração, otimizando assim o aprendizado e o desempenho acadêmico.

Recursos Adicionais

Livro


"Inteligência Emocional" de Daniel Goleman (para aprofundar nos modelos de IE).

Artigo Científico

Pesquisas sobre "Affective Labeling" e o córtex pré-frontal (para entender a base neurocientífica).

Aplicativo

Aplicativos de diário de humor ou meditação guiada (para prática diária de autoconsciência).

 **NOTA IMPORTANTE:** As informações regulatórias/legais/técnicas desta aula estão atualizadas até 2025. Consulte sempre fontes oficiais para verificar alterações.