

Aula 4 – Ciclo da Assistência Farmacêutica Hospitalar

Bem-vindo(a) à Aula 4: O Ciclo da Assistência Farmacêutica Hospitalar

Imagine um hospital como uma orquestra complexa, onde cada instrumento precisa estar afinado e no lugar certo para que a melodia da cura seja executada perfeitamente. No centro dessa orquestra, garantindo que os "instrumentos" mais vitais – os medicamentos – cheguem ao paciente no momento certo e com a qualidade esperada, está a Farmácia Hospitalar. Mas como essa mágica acontece? Como um medicamento sai da fábrica e chega, de forma segura e eficaz, à mão de quem precisa?

Nesta aula, vamos desvendar o "coração" da Farmácia Hospitalar: o Ciclo da Assistência Farmacêutica. Compreender esse ciclo não é apenas um requisito acadêmico; é a chave para otimizar a segurança do paciente, a eficiência dos processos e a sustentabilidade dos serviços de saúde. Para você, estudante universitário em busca de horas complementares ou futuro servidor público, dominar este tema significa não só cumprir uma exigência, mas adquirir um conhecimento prático e valorizado no mercado de trabalho e em qualquer avaliação de títulos.

Ao final desta jornada, você será capaz de identificar e descrever cada uma das etapas do Ciclo da Assistência Farmacêutica Hospitalar, compreender a interconexão vital entre elas e reconhecer a importância da sua atuação profissional em cada fase. Vamos explorar desde a decisão sobre qual medicamento deve estar disponível até o momento em que ele é entregue ao paciente, passando por todas as etapas logísticas e clínicas que garantem a qualidade e a segurança.

Prepare-se para uma imersão que conectará a teoria à prática, mostrando como cada decisão e cada ação dentro da farmácia hospitalar impactam diretamente a vida dos pacientes. Se você já entende a importância do farmacêutico na saúde, agora verá como essa importância se materializa em um fluxo contínuo e estratégico.

O Que é o Ciclo da Assistência Farmacêutica Hospitalar?

No dia a dia de um hospital, a demanda por medicamentos é constante e diversificada. Pense em um pronto-socorro movimentado, onde cada minuto conta, ou em uma unidade de terapia intensiva, onde a precisão é absoluta. Para que os medicamentos estejam sempre disponíveis, seguros e adequados às necessidades dos pacientes, existe um processo bem definido, uma sequência lógica de atividades que chamamos de **Ciclo da Assistência Farmacêutica Hospitalar**.

Este ciclo pode ser comparado a uma engrenagem complexa, onde cada dente se encaixa perfeitamente no próximo, garantindo o movimento contínuo e eficiente. Se um dente falha, toda a engrenagem pode parar ou funcionar de forma inadequada, comprometendo o resultado final: a saúde do paciente. É um fluxo que vai muito além de "comprar e entregar", envolvendo decisões estratégicas, gestão de recursos e, acima de tudo, um compromisso inabalável com a segurança.

A necessidade de um ciclo estruturado surge do desafio de gerenciar milhares de itens farmacêuticos, cada um com suas particularidades de armazenamento, validade e indicação, em um ambiente de alta complexidade e risco. Sem uma metodologia clara, o hospital estaria sujeito a erros de medicação, desabastecimento, desperdício e, em última instância, prejuízo à saúde dos pacientes. Por isso, entender cada etapa e como elas se interligam é fundamental para qualquer profissional da saúde.



01

Seleção

Escolha dos medicamentos adequados

03

Aquisição

Compra com qualidade garantida

05

Distribuição

Entrega nos locais corretos

02

Programação

Planejamento das quantidades necessárias

04

Armazenamento

Conservação adequada dos produtos

06

Dispensação

Orientação e entrega ao paciente

Etapa 1: Seleção – A Escolha Certa para o Paciente Certo

Imagine que você está montando uma caixa de ferramentas para um trabalho muito específico e complexo. Você não pode simplesmente colocar qualquer ferramenta lá; precisa escolher as que são realmente essenciais, eficazes e seguras para a tarefa. No hospital, a **Seleção de Medicamentos** funciona exatamente assim: é a primeira e talvez a mais crítica etapa do ciclo, onde se decide quais medicamentos farão parte do arsenal terapêutico da instituição.

Evidências Científicas

Análise rigorosa de estudos clínicos e diretrizes terapêuticas para garantir eficácia comprovada

Perfil Epidemiológico

Consideração das doenças mais prevalentes na população atendida pelo hospital

Custo-Efetividade

Avaliação do melhor resultado terapêutico pelo menor custo possível

Segurança

Análise de efeitos adversos e interações medicamentosas conhecidas

Essa decisão não é aleatória. Ela envolve uma análise rigorosa baseada em evidências científicas, perfil epidemiológico da população atendida, custo-efetividade e segurança. É um processo multidisciplinar, onde farmacêuticos, médicos, enfermeiros e outros profissionais da saúde se reúnem para definir a lista de medicamentos padronizados do hospital. O objetivo é garantir que apenas os medicamentos mais seguros, eficazes e com melhor custo-benefício sejam disponibilizados, evitando a proliferação de produtos desnecessários e otimizando os recursos.

Por exemplo, ao considerar a inclusão de um novo antibiótico na lista, a equipe avalia não apenas sua eficácia contra bactérias específicas, mas também seus efeitos adversos, interações com outros medicamentos já em uso e o impacto financeiro para o hospital.

Essa etapa é crucial para a segurança do paciente, pois uma seleção inadequada pode levar a tratamentos ineficazes ou a eventos adversos. A padronização resultante dessa seleção é um pilar para a segurança do paciente, conforme preconizado por diretrizes como a RDC nº 36/2013 da ANVISA, que foca na segurança do paciente em serviços de saúde.

Etapa 2: Programação – Planejando o Futuro da Saúde

Depois de decidir quais ferramentas teremos em nossa caixa, precisamos saber quantas de cada uma serão necessárias e quando. A **Programação de Medicamentos** é a etapa em que se estima a quantidade de cada item a ser adquirido em um determinado período, considerando o consumo histórico, as tendências epidemiológicas e os projetos futuros do hospital. É como planejar o estoque de um supermercado, mas com a vida das pessoas em jogo.

O desafio aqui é equilibrar a necessidade de ter medicamentos suficientes para atender à demanda sem, contudo, acumular estoques excessivos que podem vencer, ocupar espaço valioso ou gerar custos desnecessários. Um erro na programação pode resultar em falta de medicamentos essenciais (o temido "desabastecimento"), colocando pacientes em risco, ou em desperdício de recursos, impactando o orçamento da instituição. É uma arte que combina dados, experiência e uma boa dose de previsão.



Análise do Consumo Histórico

Revisão dos dados de uso dos últimos períodos para identificar padrões e tendências



Projeção de Demanda

Estimativa baseada em sazonalidade, campanhas de saúde e mudanças no perfil de atendimento



Definição de Quantidades

Cálculo preciso considerando ponto de reposição, estoque de segurança e prazo de entrega

Pense no planejamento de vacinas para uma campanha de imunização. Não basta saber qual vacina usar (seleção); é preciso estimar quantas doses serão necessárias para a população-alvo, considerando perdas, adesão e sazonalidade. Essa estimativa precisa ser precisa para evitar que pessoas fiquem sem a proteção necessária ou que doses valiosas expirem. A programação eficaz é um pilar da gestão de recursos e da sustentabilidade do serviço de saúde.

Etapa 3: Aquisição – Garantindo a Qualidade e a Disponibilidade

Com a lista de medicamentos selecionados e as quantidades programadas, o próximo passo é trazê-los para o hospital. A etapa de **Aquisição** não é apenas sobre "comprar", mas sobre garantir que os medicamentos sejam obtidos de fornecedores qualificados, com a qualidade e as especificações corretas, e a um preço justo. É como escolher o fornecedor de ingredientes para um restaurante de alta gastronomia: a qualidade da matéria-prima é inegociável.

Qualificação de Fornecedores

- Verificação de registros na ANVISA
- Certificados de Boas Práticas de Fabricação
- Histórico de qualidade e confiabilidade

Análise de Propostas

- Comparação de preços e condições
- Avaliação de prazos de entrega
- Verificação de especificações técnicas

Controle de Qualidade

- Inspeção na chegada dos produtos
- Verificação da integridade das embalagens
- Conferência de lotes e validades

Os desafios aqui são muitos: evitar a compra de produtos falsificados, garantir a procedência, negociar preços competitivos e assegurar que os prazos de entrega sejam cumpridos. A Farmácia Hospitalar atua ativamente na qualificação de fornecedores, na análise de propostas e na verificação da conformidade dos produtos recebidos. Isso inclui a checagem de registros na ANVISA, certificados de Boas Práticas de Fabricação e a integridade das embalagens.

Exemplo Prático: A compra de um lote de soro fisiológico. Não basta que o preço seja baixo; é fundamental que o fornecedor tenha todas as certificações necessárias, que o produto esteja dentro da validade e que as condições de transporte garantam sua integridade.

A RDC nº 67/2007 da ANVISA, que dispõe sobre Boas Práticas de Manipulação de Preparações Magistrais e Oficiais para Uso Humano, embora focada em manipulação, reforça a importância da qualidade da matéria-prima e dos fornecedores, um princípio que se estende à aquisição de produtos industrializados.

Etapa 4: Armazenamento – O Santuário dos Medicamentos

Uma vez que os medicamentos são adquiridos e chegam ao hospital, eles precisam de um "lar" seguro e adequado. A etapa de **Armazenamento** é crucial para preservar a qualidade, a eficácia e a segurança dos produtos farmacêuticos. Pense na farmácia hospitalar como um grande santuário, onde cada medicamento tem seu lugar específico e suas condições ideais de conservação, longe de qualquer ameaça.



Controle de Temperatura

Monitoramento constante para medicamentos termolábeis, com sistemas de alarme e backup para refrigeradores específicos



Segurança e Acesso

Áreas de acesso restrito para medicamentos controlados e de alta vigilância, com sistemas de rastreabilidade



Gestão de Validade

Sistemas FIFO e FEFO para otimizar o uso e evitar perdas por vencimento de produtos



Controle Ambiental

Monitoramento de umidade, luminosidade e ventilação para manter a integridade dos medicamentos

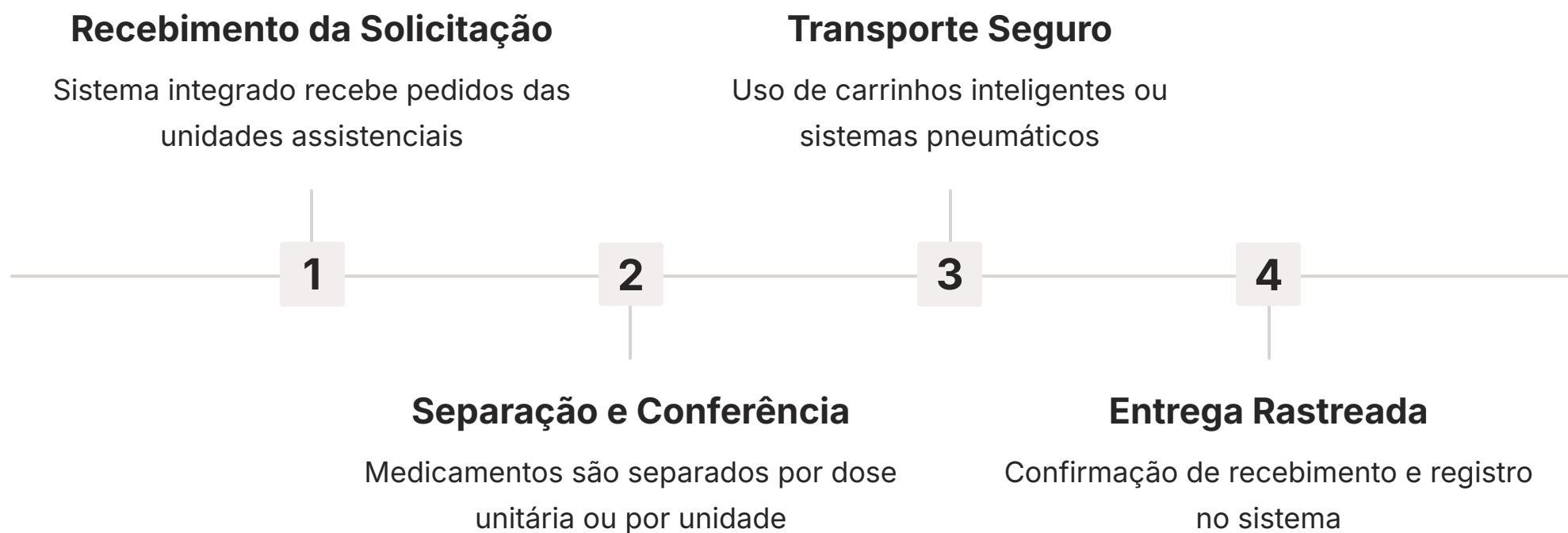
O armazenamento inadequado pode levar à degradação dos medicamentos, perda de eficácia, contaminação ou até mesmo ao risco de explosões (no caso de inflamáveis). Por isso, são observadas rigorosas condições de temperatura, umidade, luminosidade e segurança. Além disso, a organização do estoque, utilizando sistemas como FIFO (First In, First Out – o primeiro que entra é o primeiro que sai) e FEFO (First Expired, First Out – o que vence primeiro é o primeiro que sai), é vital para evitar perdas por validade.

Um exemplo claro é a necessidade de refrigeradores específicos para medicamentos termolábeis, como algumas vacinas e insulinas, com monitoramento constante da temperatura. Ou a separação de medicamentos de alta vigilância em áreas de acesso restrito. A RDC nº 67/2007 da ANVISA também aborda a importância das condições de armazenamento para a manutenção da qualidade dos produtos, reforçando a necessidade de ambientes controlados e seguros. Um estoque bem gerenciado é um estoque seguro.



Etapa 5: Distribuição – Levando o Cuidado Onde Ele é Necessário

Com os medicamentos selecionados, programados, adquiridos e armazenados corretamente, o próximo desafio é fazê-los chegar ao paciente no momento certo e no local adequado. A **Distribuição** é a etapa logística que garante que o medicamento saia do estoque da farmácia e chegue às unidades de internação, centros cirúrgicos ou ambulatoriais. É como uma rede de correios interna, onde a agilidade e a precisão são fundamentais.



Os principais desafios incluem evitar atrasos, garantir que o medicamento correto chegue ao paciente certo e minimizar o desperdício. Para isso, muitos hospitais utilizam sistemas de distribuição por dose unitária, onde cada dose é preparada individualmente para cada paciente, reduzindo erros e otimizando o uso. A automação, com o uso de carrinhos de medicação inteligentes ou sistemas de tubos pneumáticos, tem revolucionado essa etapa, tornando-a mais rápida e segura.



Automação Inteligente

Robôs e sistemas automatizados reduzem erros humanos e aceleram o processo



Distribuição por Horário

Medicamentos chegam no momento exato da administração



Rastreabilidade Total

Cada medicamento é rastreado desde a farmácia até o paciente

Pense em um paciente na UTI que precisa de um medicamento de emergência. A agilidade da distribuição, que pode envolver um sistema automatizado de dispensação no próprio andar ou um transporte rápido da farmácia, é crucial para salvar vidas. As tendências da Farmácia Clínica 4.0, que incorporam tecnologias como inteligência artificial e robótica, estão otimizando ainda mais a distribuição, com sistemas que preveem demandas e roteirizam entregas, minimizando erros e maximizando a eficiência.

Etapa 6: Dispensação – O Último Elo Essencial

Chegamos ao ponto culminante do ciclo: a **Dispensação**. Esta não é apenas a entrega física do medicamento, mas um ato farmacêutico crucial que envolve a revisão da prescrição, a orientação ao paciente e a garantia de que o medicamento será utilizado de forma segura e eficaz. É o momento em que o farmacêutico atua como um guardião, o último elo de segurança antes que o medicamento chegue ao paciente.

Revisão da Prescrição

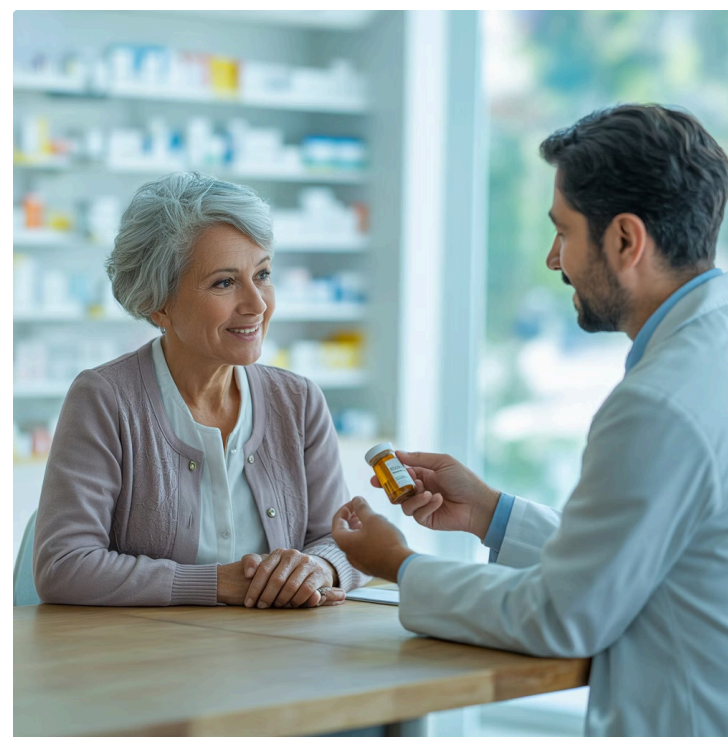
Verificação de dose, via de administração, frequência e possíveis interações medicamentosas

Orientação ao Paciente

Explicação sobre uso correto, efeitos colaterais e importância da adesão ao tratamento

Documentação e Registro

Registro completo da dispensação para rastreabilidade e farmacovigilância



Os desafios aqui são a prevenção de erros de medicação, a promoção da adesão ao tratamento e o fornecimento de informações claras e compreensíveis ao paciente e à equipe de saúde. O farmacêutico verifica a dose, a via de administração, a frequência, as interações medicamentosas e as possíveis alergias, garantindo que a prescrição seja adequada. Além disso, ele orienta o paciente sobre como usar o medicamento, seus efeitos colaterais e a importância da adesão.

Exemplo Prático: A dispensação de um medicamento para um paciente que está recebendo alta hospitalar. O farmacêutico não apenas entrega o medicamento, mas senta-se com o paciente para explicar o regime de dosagem, os cuidados especiais (como tomar com ou sem alimentos), os sinais de alerta e a importância de seguir o tratamento em casa.

Essa orientação é vital para a continuidade do cuidado e para evitar readmissões hospitalares. A RDC nº 36/2013, que trata da segurança do paciente, reforça a importância da comunicação efetiva e da educação do paciente, aspectos centrais da dispensação.

A Integração do Ciclo e as Tendências Futuras

Até agora, exploramos cada etapa do Ciclo da Assistência Farmacêutica Hospitalar individualmente. No entanto, a verdadeira força e eficácia desse ciclo residem na sua **integração**. Pense em uma orquestra novamente: cada músico toca seu instrumento, mas é a harmonia e a sincronia entre eles que criam a sinfonia. Se a seleção não se comunica com a programação, ou a distribuição não se alinha com a dispensação, todo o sistema pode falhar.



A integração significa que cada etapa influencia e é influenciada pelas outras. Um erro na seleção pode gerar problemas na aquisição e no armazenamento; uma falha na distribuição pode comprometer a dispensação. Por isso, a comunicação constante entre as equipes, o uso de sistemas de informação integrados e a implementação de feedback loops são essenciais.

Farmácia Clínica 4.0: O Futuro é Agora

As tendências futuras, especialmente a **Farmácia Clínica 4.0**, estão aprofundando essa integração. A inteligência artificial (IA) e a análise de dados estão sendo usadas para otimizar cada etapa:

Etapa	Tecnologia Tradicional	Farmácia Clínica 4.0
Seleção/Programação	Análise manual de dados históricos	IA analisa padrões e prevê demandas com precisão
Aquisição/Armazenamento	Controle manual de estoque	Algoritmos otimizam compras e monitoram condições em tempo real
Distribuição/Dispensação	Processos manuais de separação	Robótica automatiza preparação e IA identifica interações complexas

A análise preditiva de interações medicamentosas, por exemplo, é uma aplicação direta da IA que eleva a segurança do paciente a um novo patamar, permitindo identificar riscos antes mesmo da dispensação.

Consolidação e Próximos Passos

Chegamos ao fim da nossa jornada pelo Ciclo da Assistência Farmacêutica Hospitalar. Vimos que ele não é apenas uma sequência de atividades, mas um sistema vivo e dinâmico, essencial para a segurança do paciente e a eficiência do hospital. Desde a escolha criteriosa do medicamento até sua entrega e orientação ao paciente, cada etapa é um elo vital que exige conhecimento, atenção e integração. A compreensão profunda desse ciclo é o que diferencia um profissional competente e preparado para os desafios da farmácia hospitalar moderna.

Questione a Origem

Sempre questione a origem e a qualidade dos medicamentos

Compreenda o Impacto

Entenda o impacto da sua ação em todas as etapas do ciclo

Promova Integração

Busque aprimorar a comunicação e a integração entre as equipes

Abrace a Inovação

Esteja atento às inovações tecnológicas que otimizam o ciclo

Foque no Paciente

Lembre-se que o paciente é o centro de todo o processo

Autoavaliação

- Qual das etapas do Ciclo da Assistência Farmacêutica Hospitalar é responsável por definir quais medicamentos farão parte do arsenal terapêutico da instituição, baseando-se em evidências e custo-efetividade?
a) Programação b) Aquisição c) Seleção d) Dispensação
- A RDC nº 67/2007 da ANVISA, que trata de Boas Práticas de Manipulação, tem princípios que se estendem à etapa de:
a) Distribuição, focando na automação dos processos.
b) Armazenamento e Aquisição, garantindo a qualidade e procedência.
c) Seleção, definindo a lista de medicamentos essenciais.
d) Dispensação, priorizando a orientação ao paciente.
- A Farmácia Clínica 4.0, com o uso de inteligência artificial, pode impactar positivamente a etapa de Distribuição ao:
a) Reduzir a necessidade de farmacêuticos na equipe.
b) Otimizar rotas e prever demandas, minimizando erros e maximizando a eficiência.
c) Eliminar a necessidade de armazenamento refrigerado.
d) Substituir completamente a interação humana na dispensação.
- Qual das seguintes situações representa um desafio superado pela integração eficiente das etapas do Ciclo da Assistência Farmacêutica Hospitalar?
a) Aumento da burocracia na compra de medicamentos.
b) Desabastecimento de medicamentos essenciais devido à falta de comunicação entre seleção e programação.
c) Necessidade de mais espaço físico para armazenamento.
d) Redução do número de pacientes atendidos.
- Explique, com suas palavras, a importância da etapa de Dispensação para a segurança do paciente, considerando que ela é o "último elo essencial" do ciclo.

✓ Gabarito:

- c) Seleção
- b) Armazenamento e Aquisição, garantindo a qualidade e procedência.
- b) Otimizar rotas e prever demandas, minimizando erros e maximizando a eficiência.
- b) Desabastecimento de medicamentos essenciais devido à falta de comunicação entre seleção e programação.
- A etapa de Dispensação é crucial para a segurança do paciente porque é o último momento de verificação e orientação antes que o medicamento seja administrado. O farmacêutico atua como um "guardião", revisando a prescrição, identificando possíveis erros ou interações e fornecendo informações claras ao paciente sobre o uso correto, efeitos colaterais e adesão ao tratamento.

Próxima Aula:

Na Aula 5, aprofundaremos a primeira e fundamental etapa do ciclo: a **Seleção de Medicamentos e Padronização**. Veremos em detalhes os critérios e processos que levam à formação da lista de medicamentos essenciais de um hospital.

Recursos Adicionais:

- Conselho Federal de Farmácia (CFF):** Para acesso a resoluções e diretrizes profissionais.
- Agência Nacional de Vigilância Sanitária (ANVISA):** Para consultar RDCs e normas regulatórias.
- Sociedade Brasileira de Farmácia Hospitalar e Serviços de Saúde (SBRAFH):** Para publicações e eventos da área.



NOTA IMPORTANTE: As informações regulatórias/legais/técnicas desta aula estão atualizadas até 2025. Consulte sempre fontes oficiais para verificar alterações.