

Aula 39 - A Arquitetura Invisível do Sorriso: O Papel do Design do Pilar na Estética Final

Bem-vindos à Aula 39 do nosso Curso de Implantodontia Avançada! Hoje, vamos mergulhar em um dos aspectos mais cruciais, e por vezes subestimados, para o sucesso estético de um implante dentário: o **design do pilar**. Você já se perguntou por que alguns implantes parecem tão naturais que se misturam perfeitamente ao sorriso, enquanto outros deixam uma sensação de que "algo está diferente"? A resposta, muitas vezes, reside na escolha e no design cuidadoso do pilar protético.

Nesta aula, nosso objetivo é desvendar os segredos por trás dessa peça fundamental. Ao final, você será capaz de discernir a importância do pilar na integração estética, compreender as diferenças entre pilares personalizados e pré-fabricados, e selecionar os materiais mais adequados – como titânio e zircônia – para otimizar a cor e a translucidez, garantindo um resultado final que encante tanto o paciente quanto o profissional.

A relevância prática deste conhecimento é imensa. Em um mercado cada vez mais exigente, onde a estética é tão valorizada quanto a função, dominar o design do pilar não é apenas um diferencial, mas uma necessidade. É a ponte entre a engenharia do implante e a arte do sorriso, garantindo que a prótese final não apenas mastigue bem, mas também pareça impecável.

A Peça Chave Escondida: Desvendando o Pilar Protético

Imagine que você está construindo uma casa dos sonhos. Você investe na fundação mais sólida, na estrutura mais resistente, mas se esquece de um detalhe crucial: a conexão entre a estrutura e o acabamento final, como as paredes e o telhado. No mundo da implantodontia, o **pilar protético** é exatamente essa conexão vital.

Por muito tempo, o pilar foi visto apenas como um "conector" funcional, uma peça secundária. No entanto, a experiência clínica e a pesquisa científica nos mostraram que seu design e material são tão críticos quanto a posição do implante em si, especialmente quando falamos de estética.

Pense no pilar como o "pescoço" do dente. Assim como um pescoço bem proporcionado e com a cor certa complementa o rosto, o pilar molda a gengiva ao redor do implante, criando um perfil de emergência natural para a coroa.

A complexidade aumenta quando consideramos as diferentes situações clínicas. Cada paciente é único, com variações na espessura da gengiva, na cor do osso subjacente e nas expectativas estéticas. É por isso que a escolha entre um pilar "pronto" e um pilar "sob medida" se torna uma decisão estratégica, que impacta diretamente a previsibilidade e a excelência do tratamento.



Ponto-chave: O pilar define como a luz interage com a prótese e como a gengiva se adapta, influenciando diretamente a percepção da cor e da naturalidade do sorriso.

Pilares Personalizados vs. Pré-Fabricados: A Escolha Estratégica

No universo da implantodontia, quando chega a hora de escolher o pilar para a coroa, nos deparamos com duas grandes categorias: os **pilares pré-fabricados** e os **pilares personalizados**. A decisão entre um e outro não é trivial; ela é um divisor de águas que pode determinar o sucesso estético e funcional a longo prazo do seu trabalho.

Pilares Pré-Fabricados

Peças padronizadas, produzidas em massa pela indústria. Vêm em tamanhos e formas predefinidas, projetados para se encaixar em uma gama de situações clínicas "médias".

- Simplicidade e custo-benefício
- Soluções rápidas e eficientes
- Ideais para casos mais simples

Pilares Personalizados

Desenhados e fabricados especificamente para a anatomia única de cada paciente e para a posição exata de cada implante.

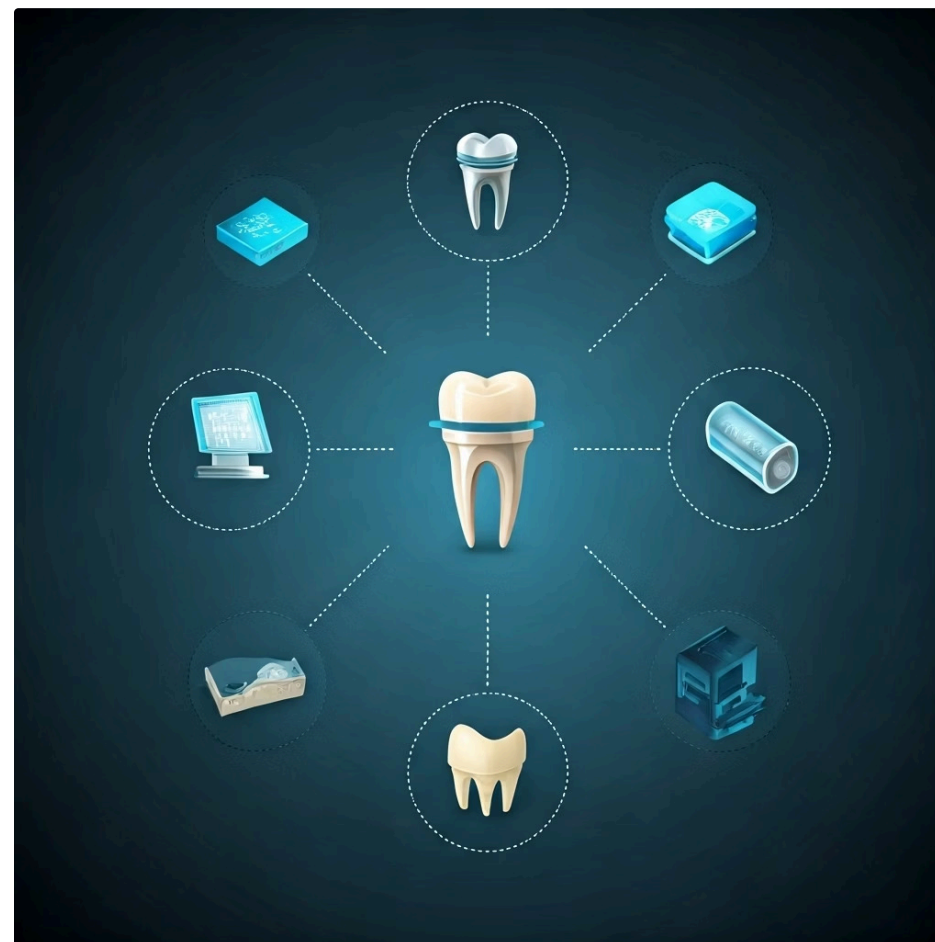
- Tecnologias avançadas CAD/CAM
- Perfil de emergência ideal
- Resultados estéticos superiores

É como escolher entre um terno pronto na loja e um terno feito sob medida por um alfaiate experiente. Ambos podem servir, mas a adaptação e o caimento serão drasticamente diferentes. A escolha deve ser baseada em uma análise cuidadosa do caso, considerando não apenas a estética, mas também a função e o custo-benefício para cada situação específica.

A Arte da Personalização: O Poder dos Pilares Customizados

Quando pensamos em um sorriso que parece "natural", estamos falando de detalhes sutis: a forma como a gengiva abraça o dente, a translucidez que imita o esmalte, e a ausência de sombras ou descolorações. É aqui que o **pilar personalizado** brilha.

Imagine que você está esculpindo uma obra de arte. Você não usaria um molde genérico para cada detalhe, certo? Da mesma forma, um pilar personalizado permite que o dentista e o técnico de laboratório "esculpam" o perfil de emergência da coroa, garantindo que ela saia da gengiva de forma orgânica, como um dente natural.



01

Aquisição de Dados

CBCT para planejamento e escaneamento intraoral para capturar a anatomia do paciente com precisão milimétrica.

02

Design Virtual

Softwares CAD permitem criar o pilar na tela do computador, permitindo ajustes finos antes da fabricação.

03

Fabricação Digital

Fresadoras CAM ou impressoras 3D produzem o pilar com precisão extraordinária a partir do design digital.

"Um exemplo prático: uma paciente jovem com incisivo lateral perdido e biotipo gengival fino. Com um pilar personalizado de zircônia, podemos desenhar um perfil que suporte a gengiva de forma ideal, usar um material com a cor do dente e garantir que a coroa final se integre perfeitamente, tornando o implante praticamente indetectável."

A Eficiência do Padrão: Quando os Pilares Pré-Fabricados São a Escolha Certa

Nem todo caso exige a complexidade e o investimento de um pilar personalizado. Assim como nem sempre precisamos de um terno sob medida para ir ao supermercado, existem situações clínicas onde os **pilares pré-fabricados** são não apenas adequados, mas a escolha mais eficiente e econômica.

Vantagens dos Pré-Fabricados

- Previsibilidade de custos
- Rapidez de entrega
- Menos tempo de cadeira
- Processo laboratorial simplificado
- Robustez e confiabilidade

Indicações Ideais

- Regiões posteriores da boca
- Múltiplos implantes paralelos
- Espessura gengival generosa
- Casos com orçamento limitado
- Situações de baixa exigência estética

Limitações a Considerar

- Menor capacidade de mimetizar anatomia natural
- Perfil de emergência pode não ser ideal
- Possível criação de espaços para acúmulo de placa
- Aparência menos natural em áreas estéticas

Característica	Pilar Personalizado	Pilar Pré-Fabricado
Adaptação	Perfeita à anatomia individual	Padrão, adaptação genérica
Estética	Superior, ideal para áreas visíveis	Boa em áreas de baixa exigência
Custo	Mais elevado	Mais acessível
Processo	Digital (CAD/CAM)	Convencional, seleção de catálogo
Indicação	Casos estéticos, gengiva fina	Casos posteriores, custo-benefício

Além da Forma: A Essência da Cor na Seleção de Materiais



Depois de definir a forma e o tipo de pilar – personalizado ou pré-fabricado –, entramos em outra dimensão crítica para a estética final: a **seleção do material**. Não se trata apenas de resistência ou biocompatibilidade; a cor e a forma como o material interage com a luz são determinantes para a naturalidade do sorriso.

É como escolher a cor da base de maquiagem: a tonalidade errada pode arruinar todo o visual, mesmo que a aplicação seja perfeita. O titânio, com sua cor cinza metálica, pode transparecer através da gengiva fina, criando o temido "efeito sombra" ou "show-through".



Titânio

Material padrão-ouro com excelente biocompatibilidade e resistência mecânica inquestionável.

Desafio: Cor cinza metálica que pode transparecer em gengiva fina.



Zircônia

Material cerâmico branco, opaco ou translúcido, que pode ser pigmentado para mimetizar dentes naturais.

Vantagem: Bloqueia cor escura do implante e integra-se visualmente.

A escolha do material vai muito além da função. É uma decisão que impacta diretamente a percepção da cor final da prótese e a harmonia com os tecidos circundantes. Um pilar de titânio pode ser perfeito para um molar posterior, onde a força é mais importante. Mas para um incisivo central, onde cada detalhe é observado, a zircônia se torna uma aliada indispensável na busca pela excelência estética.

Titânio: O Pilar da Força e Confiabilidade

O **titânio** é, sem dúvida, o material mais amplamente utilizado na fabricação de implantes dentários e pilares protéticos. Sua reputação é construída sobre décadas de sucesso clínico, comprovando sua excepcional **biocompatibilidade** e sua notável **resistência mecânica**.



Resistência Excepcional

Imagine o titânio como a estrutura de aço de um arranha-céu: forte, resistente e capaz de suportar grandes cargas. Essa robustez é fundamental para pilares que precisam resistir às forças mastigatórias diárias.



Biocompatibilidade Superior

Décadas de pesquisa comprovam que o titânio é aceito pelo corpo sem causar reações adversas, garantindo a longevidade da reabilitação e a saúde dos tecidos.



Custo-Benefício

Relativamente mais acessível em comparação com outros materiais avançados, tornando-se uma opção viável para uma ampla gama de pacientes e situações clínicas.



Limitação Estética: O titânio tem um "calcanhar de Aquiles" quando o assunto é estética: sua cor cinza metálica. Em pacientes com gengiva muito fina ou em áreas de alta visibilidade, essa tonalidade pode transparecer, criando um efeito indesejado.

Para mitigar esse problema, algumas soluções foram desenvolvidas, como o uso de titânio anodizado ou pilares de titânio com ombros de zircônia. O titânio continua sendo a escolha preferencial para a maioria dos casos posteriores, onde a força e a durabilidade são primordiais e a estética sutil é menos crítica.

Zircônia: A Estrela da Estética e Naturalidade

Se o titânio é o cavalo de batalha, a **zircônia** é o puro-sangue da estética na implantodontia. Este material cerâmico oferece uma combinação única de resistência e, o mais importante para o nosso tema, uma estética inigualável.

Pense na zircônia como um véu translúcido que esconde o que não deve ser visto e realça a beleza natural. Ela tem a capacidade de bloquear a cor escura do implante de titânio subjacente, evitando o temido "show-through" cinzento.

Dependendo do tipo de zircônia (há variações em opacidade e translucidez), ela pode permitir a passagem de luz de forma semelhante ao esmalte dentário, conferindo à coroa uma vitalidade e profundidade que são difíceis de alcançar com outros materiais.

Estética Superior

Cor branca que pode ser pigmentada para mimetizar as tonalidades dos dentes naturais, ideal para casos onde a naturalidade é prioridade máxima.

Biocompatibilidade Excelente

Os tecidos gengivais tendem a se adaptar muito bem à zircônia, promovendo saúde gengival superior e aspecto mais natural.

Interação Favorável com Tecidos

Essa interação promove a formação de um selamento biológico ao redor do pilar, protegendo o implante e contribuindo para a longevidade do tratamento.

"Um exemplo clássico: implante na região anterior com gengiva fina e translúcida. Um pilar de zircônia, com sua cor semelhante à do dente e capacidade de bloquear a sombra do implante, permite que a coroa final se integre perfeitamente ao sorriso, tornando-se praticamente indistinguível dos dentes naturais adjacentes."

A Balança da Decisão: Titânio ou Zircônia?

A escolha entre titânio e zircônia para o pilar protético não é uma questão de qual material é "melhor" em absoluto, mas sim de qual é o mais adequado para o caso específico do seu paciente. É como decidir entre um carro esportivo e um utilitário: ambos são excelentes, mas para propósitos diferentes.



Localização do Implante

Dentes anteriores (incisivos, caninos): zircônia preferencial devido à cor e translucidez. Dentes posteriores (pré-molares, molares): titânio excelente pela resistência e custo-benefício.



Biotipo Gengival

Gengiva fina e translúcida: zircônia quase obrigatória para evitar show-through. Gengiva espessa: titânio pode ser viável, pois a espessura mascara a cor do pilar.



Forças Oclusais

Áreas de alta carga mastigatória: resistência do titânio pode ser decisiva. Embora a zircônia seja forte, o titânio ainda é padrão-ouro em tenacidade.



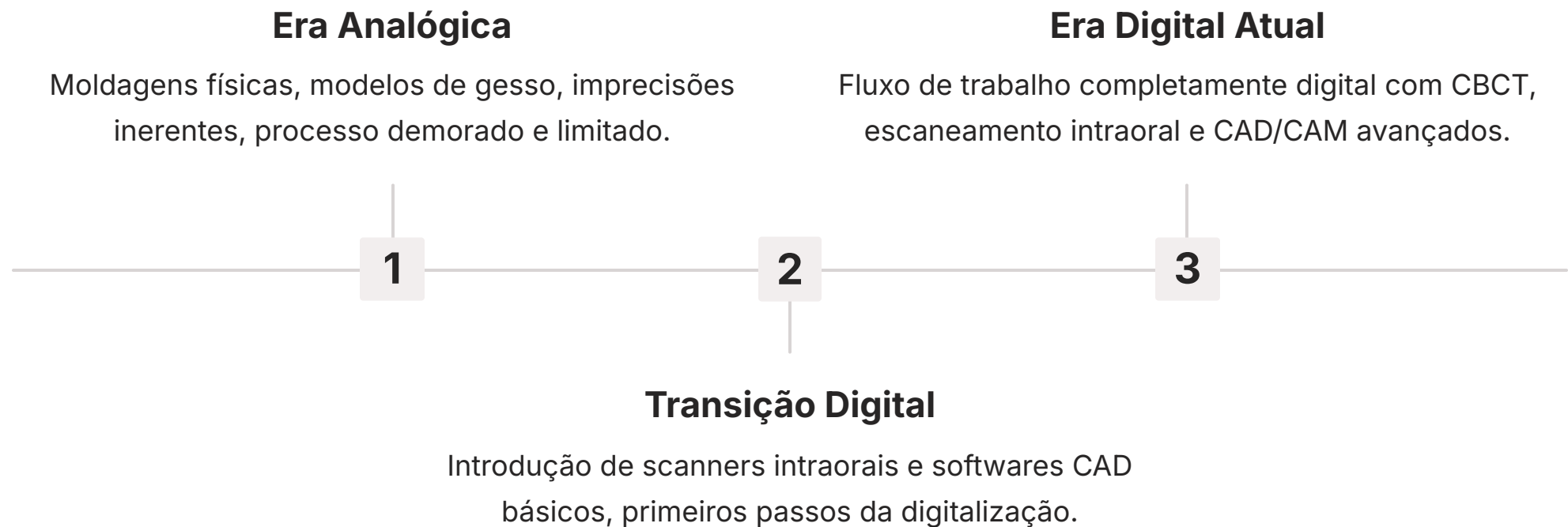
Considerações de Custo

Pilares de zircônia são geralmente mais caros devido ao processo de fabricação complexo e custo do material. Pode ser fator limitante para alguns pacientes.

Característica	Titânio	Zircônia
Cor	Cinza metálico (pode transparecer)	Branco/Translúcido (mimetiza dente)
Resistência	Excelente, alta tenacidade	Muito boa, alta resistência à compressão
Biocompatibilidade	Excelente, padrão-ouro	Excelente, favorável à saúde gengival
Custo	Mais acessível	Mais elevado
Indicação Estética	Baixa a média exigência	Alta exigência (anterior, gengiva fina)

A Revolução Digital no Design de Pilares

A odontologia moderna está passando por uma transformação sem precedentes, e o design de pilares protéticos é um dos campos que mais se beneficiaram dessa **revolução digital**. Longe vão os dias em que todo o processo dependia exclusivamente de moldagens físicas e modelos de gesso, com suas inerentes imprecisões e limitações.



Tecnologias Fundamentais

- **CBCT**: Visão detalhada do osso e estruturas adjacentes
- **Escaneamento Intraoral**: Captura da anatomia com alta fidelidade
- **Software CAD**: Planejamento virtual em 3D
- **Manufatura CAM**: Fabricação precisa e automatizada

Benefícios do Digital Workflow

- Precisão milimétrica no planejamento
- Visualização do resultado antes da fabricação
- Integração cirurgia guiada + design do pilar
- Previsibilidade sem precedentes

Imagine que você está planejando uma viagem complexa. Antigamente, você usaria mapas de papel e faria anotações à mão. Hoje, você usa um GPS, visualiza o percurso em 3D, simula diferentes rotas e até prevê o tráfego. O digital workflow é exatamente isso para a implantodontia: uma revolução na precisão e previsibilidade.

Do Escaneamento ao Sorriso: O Processo CAD/CAM para Pilares



Aquisição de Dados

Escaneamento intraoral captura milhares de pontos para criar modelo 3D digital preciso dos dentes, gengiva e posição do implante. CBCT fornece informações ósseas adicionais quando necessário.



Fabricação CAM

Fresadora esculpe o pilar de bloco sólido ou impressora 3D produz a peça. Precisão extraordinária garante que o pilar físico seja réplica exata do design digital.

Precisão

Elimina erros de moldagem e fabricação manual, garantindo adaptação perfeita.

Eficiência

Reduz tempo de laboratório e número de consultas necessárias.



Design CAD

Software permite desenhar o pilar virtualmente, ajustando perfil de emergência, altura, angulação e forma da conexão. Visualização em relação aos dentes adjacentes e gengiva.



Controle de Qualidade

Verificação da adaptação e acabamento final antes da entrega clínica, garantindo excelência em cada detalhe.

Previsibilidade

Permite visualizar e ajustar o resultado antes da produção física.

Qualidade

Produz pilares com adaptação e estética superiores consistentemente.

Além do Pilar: Integrando o Design com o Manejo dos Tecidos Moles



O design do pilar não existe em um vácuo; ele é uma parte intrínseca da relação entre a prótese e os tecidos moles circundantes. A forma como o pilar emerge da gengiva, seu contorno e a suavidade de sua superfície são tão importantes quanto sua cor e resistência.

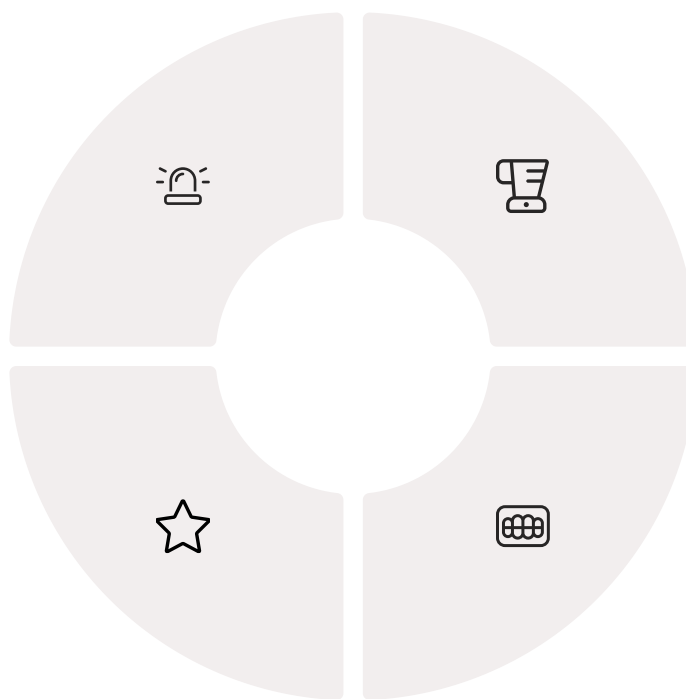
Pense na gengiva como a moldura de uma obra de arte. Uma moldura bem feita realça a pintura, enquanto uma moldura inadequada pode desviar a atenção ou até mesmo danificar a obra.

Perfil de Emergência

Forma como o pilar transita do implante para a coroa, passando pela gengiva. Crucial para saúde e estética do tecido mole.

Selamento Biológico

Design otimizado promove formação de selamento ao redor do pilar, protegendo o implante e garantindo longevidade.



Superfície do Pilar

Superfícies lisas e polidas, especialmente na porção subgengival, são menos propensas ao acúmulo de placa bacteriana.

Suporte Gengival

Contorno adequado cria suporte suave para a gengiva, permitindo adaptação natural e saudável ao redor da coroa.

⚠ Cuidado com os Extremos: Pilar subcontornado pode resultar em espaços que acumulam placa e causam inflamação. Pilar excessivamente contornado pode comprimir o tecido, causando isquemia e retração gengival.

A chave é encontrar o equilíbrio, criando um contorno que mimetize a anatomia de um dente natural, permitindo que a gengiva se adapte de forma harmoniosa. O design do pilar é uma ferramenta poderosa não apenas para a estética da coroa, mas também para a saúde e estabilidade dos tecidos moles ao redor do implante.

Solucionando Desafios Estéticos com o Design do Pilar

Mesmo com todo o planejamento e a tecnologia à disposição, a realidade clínica pode apresentar desafios estéticos inesperados. É nesses momentos que o conhecimento aprofundado sobre o design do pilar se torna uma ferramenta poderosa para solucionar problemas e transformar um resultado insatisfatório em um sorriso radiante.

Show-Through Cinzento

Problema: Cor escura do implante ou pilar transparece através da gengiva, criando sombra indesejada.

Solução: Substituição por pilar de zircônia personalizado com base mais larga para "engrossar" visualmente a gengiva.

Emergência Não Natural

Problema: Prótese parece "saindo" da gengiva de forma abrupta, sem transição suave de um dente natural.

Solução: Design de pilar personalizado com perfil de emergência otimizado que guie a gengiva para forma mais natural.

Retração Gengival

Problema: Exposição de parte do pilar ou implante devido à retração do tecido mole.

Solução: Revisão do design para perfil mais suave e polido, combinado com técnicas de enxertia de tecido mole.

Casos Clínicos Desafiadores

- Gengiva muito fina em área estética
- Implantes com angulação inadequada
- Espaços interdentais irregulares
- Diferenças de altura gengival
- Expectativas estéticas muito altas

Ferramentas de Solução

- Pilares personalizados de zircônia
- Perfis de emergência otimizados
- Superfícies ultra-polidas
- Integração com cirurgia de tecidos moles
- Fluxo digital para iterações rápidas

"A beleza da implantodontia moderna é a capacidade de iterar e refinar. Com o fluxo de trabalho digital, é possível redesenhar e fabricar um novo pilar com relativa facilidade, permitindo que o profissional responda aos desafios estéticos com soluções precisas e personalizadas."

O Horizonte da Implantodontia: Tendências em Design de Pilares

A implantodontia é um campo em constante evolução, e o design de pilares não é exceção. As inovações tecnológicas e a pesquisa em biomateriais continuam a expandir as possibilidades, prometendo resultados ainda mais estéticos e duradouros.



Inteligência Artificial em CAD

Softwares cada vez mais intuitivos incorporam IA para sugerir designs otimizados e prever interação com tecidos moles, revolucionando o planejamento.



Novos Biomateriais

Zircônias com maior translucidez e versões multicamadas que replicam variações de cor e opacidade de dentes naturais.



Carga Imediata Otimizada

Pilares projetados especificamente para suportar forças iniciais e moldar tecido gengival desde o primeiro dia.



Precisão Crescente

Fresadoras e impressoras 3D com precisão cada vez maior, permitindo geometrias complexas e adaptação superior.



Integração Total

Planejamento de cirurgia guiada e design do pilar em fluxo único, garantindo previsibilidade sem precedentes.



Superfícies Bioativas

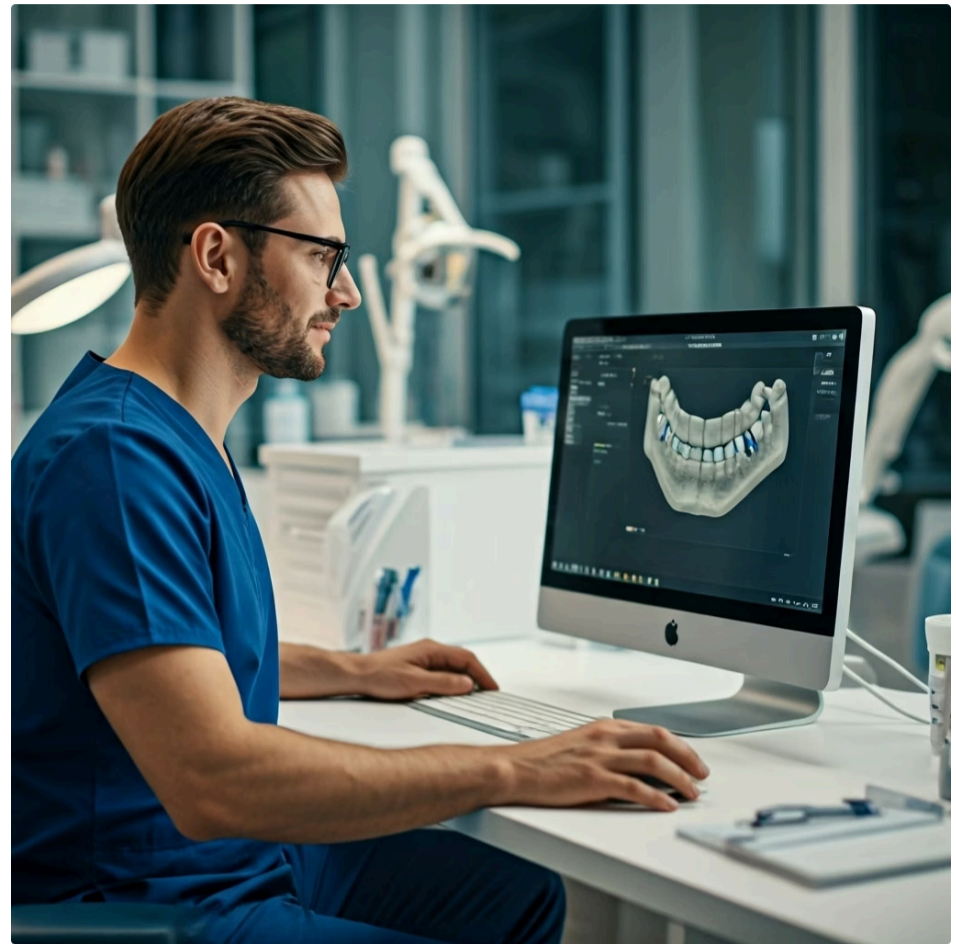
Pesquisa em superfícies que promovem melhor integração com tecido mole, otimizando saúde peri-implantar.

O futuro do design de pilares aponta para soluções cada vez mais personalizadas, biologicamente integradas e esteticamente superiores, impulsionadas pela tecnologia digital e pela ciência dos materiais. É um campo dinâmico que exige curiosidade e aprendizado contínuo.

Consolidação do Conhecimento e Próximos Passos

Chegamos ao final desta aula, e espero que você tenha percebido o quão fundamental é o **design do pilar** para o sucesso estético e funcional de uma reabilitação com implantes. Vimos que o pilar não é apenas um conector, mas um verdadeiro arquiteto do sorriso, moldando a gengiva e influenciando a cor final da prótese.

Exploramos a dualidade entre os pilares personalizados, que oferecem precisão e estética inigualáveis, e os pré-fabricados, que são eficientes e econômicos para casos específicos. Compreendemos a importância da seleção do material, destacando o titânio pela sua força e a zircônia pela sua capacidade estética.



Avaliação do Biotipo Gengival

Sempre avalie o biotipo gengival do paciente antes de escolher o material do pilar - fundamental para o sucesso estético.

Pilares Personalizados para Estética

Considere pilares personalizados de zircônia para dentes anteriores e casos de alta exigência estética.

Fluxo Digital

Aproveite o fluxo de trabalho digital para planejar e visualizar o design do pilar antes da fabricação.

Saúde Peri-Implantar

Lembre-se que o pilar molda a gengiva; um bom design promove saúde e estética peri-implantar.

Atualização Contínua

Mantenha-se atualizado sobre novas gerações de materiais e tecnologias digitais.

✔ **Lembre-se:** O domínio do design do pilar é a ponte entre a engenharia do implante e a arte do sorriso. É o que transforma um tratamento funcional em uma obra de arte estética.

Autoavaliação

1. Qual das seguintes opções melhor descreve a principal vantagem de um pilar personalizado em relação a um pilar pré-fabricado?

- a) Menor custo de fabricação.
- b) Maior facilidade de instalação em qualquer situação clínica.
- c) Capacidade de moldar o perfil de emergência da coroa de forma ideal e específica para o paciente.
- d) Maior resistência mecânica em todas as situações.

2. Em um paciente com biotipo gengival fino e alta linha do sorriso, qual material de pilar seria mais indicado para um implante na região de incisivo central, visando otimizar a estética?

- a) Titânio puro.
- b) Titânio anodizado.
- c) Zircônia.
- d) Cromo-cobalto.

3. O "show-through" cinzento é um desafio estético comum em reabilitações com implantes. Qual das seguintes abordagens é mais eficaz para mitigar esse problema?

- a) Utilizar um pilar de titânio mais longo.
- b) Aumentar a espessura da coroa protética.
- c) Selecionar um pilar de zircônia com alta opacidade.
- d) Realizar um polimento mais intenso na superfície do implante.

4. Qual tecnologia é fundamental no "Fluxo de Trabalho Digital" para o design e fabricação de pilares protéticos personalizados?

- a) Radiografia panorâmica convencional.
- b) Moldagem com alginato.
- c) Sistemas CAD/CAM.
- d) Articuladores semi-ajustáveis.

5. Explique brevemente como o design do perfil de emergência de um pilar protético influencia a saúde e a estética dos tecidos moles peri-implantares.

(Espaço para resposta dissertativa)

Gabarito e Explicações



Resposta: C

A capacidade de moldar o perfil de emergência da coroa de forma ideal e específica para o paciente é a principal vantagem dos pilares personalizados, permitindo resultados estéticos superiores.



Resposta: C

A zircônia é o material de escolha para casos de alta exigência estética com biotipo gengival fino, pois sua cor branca evita o show-through cinzento.



Resposta: C

Selecionar um pilar de zircônia com alta opacidade é a abordagem mais eficaz para bloquear a cor escura do implante e evitar o show-through.



Resposta: C

Os sistemas CAD/CAM são fundamentais no fluxo digital, permitindo o design virtual e a fabricação precisa de pilares personalizados.



Resposta da Questão 5: O design do perfil de emergência do pilar guia a forma como a gengiva se adapta ao redor da coroa. Um perfil adequado cria um suporte suave para o tecido, promovendo um selamento biológico saudável e evitando acúmulo de placa, o que previne inflamações e retrações gengivais. Esteticamente, ele garante que a coroa "emerja" da gengiva de forma natural, mimetizando um dente real.

Recursos e Próximos Passos

Próxima Aula

Aula 40 – Complicações Cirúrgicas Imediatas e Mediatas

Prepare-se para aprender a identificar, prevenir e gerenciar os desafios que podem surgir no pós-operatório. Conectaremos o conhecimento sobre design de pilares com a prevenção de complicações.

Recursos Adicionais

- **Artigos Científicos Recentes:** Para aprofundar-se nas últimas pesquisas sobre biomateriais e design de pilares
- **Webinars e Cursos Online:** Para ver demonstrações práticas do fluxo de trabalho digital
- **Fóruns de Discussão Profissionais:** Para trocar experiências e casos clínicos com outros implantodontistas



Literatura Científica

Mantenha-se atualizado com as últimas publicações em periódicos especializados em implantodontia.




Tecnologia Digital

Explore softwares CAD e acompanhe as inovações em manufatura digital.



Networking Profissional

Participe de congressos e grupos de discussão para trocar experiências clínicas.

 **NOTA IMPORTANTE:** As informações regulatórias/legais/técnicas desta aula estão atualizadas até 2025. Consulte sempre fontes oficiais para verificar alterações.

"O conhecimento é como um implante: precisa de uma base sólida para sustentar o crescimento contínuo. Continue construindo sua expertise em implantodontia, pilar por pilar, caso por caso."