

Aula 33 – Bandagem Elástica na Disfagia

Desvendando a Bandagem Elástica: Um Aliado na Reabilitação da Disfagia

Imagine-se no final de um dia exaustivo, mas com a mente ainda pulsando pela busca de conhecimento que fará a diferença na sua carreira. Você, futuro profissional da saúde ou candidato a uma vaga desafiadora, sabe que a excelência reside na capacidade de integrar novas abordagens e evidências à sua prática. É exatamente essa a jornada que iniciaremos agora, mergulhando em uma ferramenta terapêutica que tem ganhado destaque na reabilitação da disfagia: a bandagem elástica.

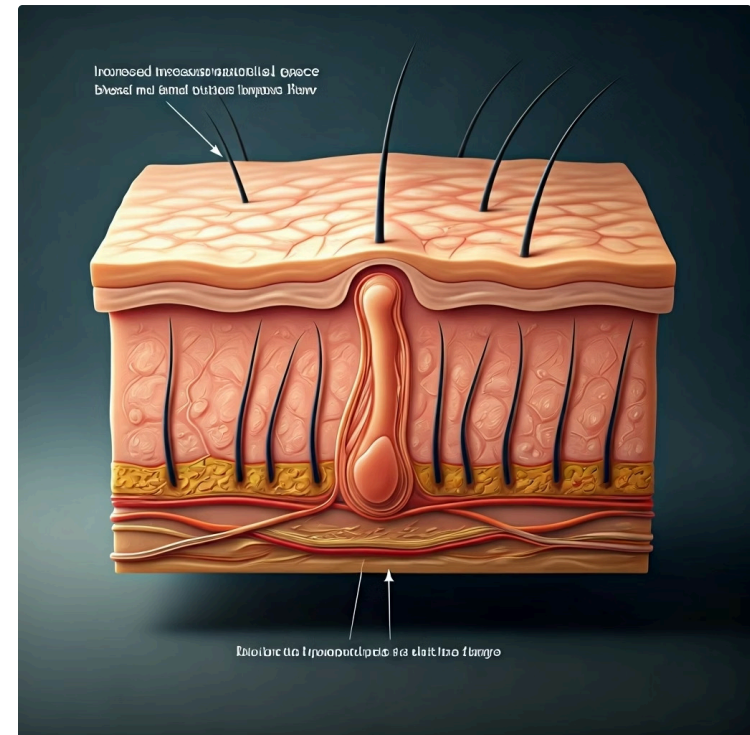
Nesta aula, nosso objetivo principal é desmistificar a aplicação da bandagem elástica, capacitando você a compreender seus fundamentos, mecanismos de ação e as técnicas de aplicação para as musculaturas supra e infra-hioideas. Além disso, exploraremos as evidências científicas que sustentam seu uso como terapia complementar, garantindo que sua prática seja sempre baseada no que há de mais atual e eficaz. Ao final, você estará apto a identificar quando e como a bandagem elástica pode ser um diferencial no manejo de pacientes com disfagia, otimizando resultados e promovendo uma recuperação mais completa.

A relevância deste tema transcende a teoria. No dia a dia clínico, a disfagia é um desafio complexo que exige um arsenal terapêutico diversificado. A bandagem elástica surge como uma opção valiosa, capaz de complementar as abordagens tradicionais, oferecendo suporte muscular, melhora da propriocepção e, conseqüentemente, da função de deglutição. Prepare-se para conectar o que você já sabe sobre anatomia e fisiologia da deglutição com uma nova perspectiva de intervenção, ampliando seu repertório profissional e sua capacidade de impactar positivamente a vida dos pacientes.

O Que é a Bandagem Elástica e Por Que Ela Importa na Disfagia?

No universo da reabilitação, estamos sempre em busca de recursos que possam otimizar nossos resultados e oferecer um suporte mais completo ao paciente. Pense em um paciente com disfagia, que luta diariamente para engolir, sentindo a dificuldade em cada refeição. As terapias convencionais são a base, mas e se pudéssemos oferecer um "empurrãozinho" extra, um suporte contínuo que trabalhasse em conjunto com os exercícios e manobras? É nesse cenário que a bandagem elástica, popularmente conhecida como Kinesio Taping, entra em cena.

A bandagem elástica é uma fita adesiva, feita de algodão e elastano, com propriedades elásticas semelhantes às da pele humana. Ela foi desenvolvida para mimetizar a espessura e a elasticidade da epiderme, permitindo que, quando aplicada corretamente, ela levante a pele microscopicamente. Esse levantamento cria um espaço entre a derme e a fáscia muscular, promovendo uma série de efeitos fisiológicos que podem ser extremamente benéficos, especialmente em condições que afetam a função muscular e a sensibilidade, como a disfagia.



- ❏ **Conceito-chave:** Imagine a bandagem elástica como uma segunda pele, um suporte sutil, mas constante, que atua 24 horas por dia, sete dias por semana, enquanto o paciente realiza suas atividades diárias. Diferente de uma bandagem rígida, ela não restringe o movimento, mas o facilita ou o inibe, dependendo da técnica de aplicação e da tensão utilizada.

Desvendando os Mecanismos de Ação: Como a Bandagem Atua?

A primeira vez que vemos uma bandagem elástica sendo aplicada, pode parecer algo simples, quase mágico. Mas, por trás da aparente simplicidade, existe uma complexa rede de mecanismos neurofisiológicos que explicam sua eficácia. Como uma fita adesiva pode influenciar a deglutição, uma função tão intrincada e dependente de músculos e nervos? A resposta está na forma como a bandagem interage com o sistema tegumentar e, por consequência, com os sistemas muscular e nervoso.

Modulação Proprioceptiva

Ao ser aplicada sobre a pele, a bandagem estimula os mecanorreceptores cutâneos, enviando informações sensoriais adicionais ao sistema nervoso central. Para um paciente com disfagia, esse feedback extra pode ser como um maestro sutil, ajudando a orquestrar os movimentos precisos necessários para uma deglutição segura e eficaz.

Ativação ou Inibição Muscular

Dependendo da direção e da tensão aplicadas, ela pode facilitar a contração de um músculo enfraquecido ou ajudar a relaxar um músculo hiperativo. Isso é crucial na disfagia, onde o equilíbrio entre os grupos musculares supra e infra-hioideos é vital para a elevação e anteriorização da laringe.

Melhora da Circulação

Outros mecanismos incluem a melhora da circulação sanguínea e linfática, auxiliando na redução de edemas e inflamações, e a modulação da dor, que pode ser um fator complicador em alguns casos de disfagia.

Preparando o Terreno: Princípios Gerais de Aplicação

Antes de mergulharmos nas técnicas específicas para a musculatura da deglutição, é fundamental entender que a eficácia da bandagem elástica depende de uma aplicação correta e de alguns princípios básicos. Não se trata apenas de colar uma fita; é um processo que exige conhecimento anatômico, fisiológico e técnico. Imagine que você está preparando um terreno para uma construção: sem uma base sólida e um planejamento adequado, a estrutura não se sustentará. O mesmo vale para a bandagem.

01

Preparação da Pele

A área a ser aplicada deve estar limpa, seca e livre de óleos, loções ou pelos excessivos. Isso garante a aderência ideal da bandagem e minimiza o risco de irritações cutâneas.

03

Direção da Aplicação

A bandagem geralmente é aplicada do ponto de origem para a inserção do músculo para facilitar a contração, ou da inserção para a origem para inibir. Os pontos de ancoragem são aplicados sem tensão.

02

Tensão da Bandagem

A bandagem elástica é aplicada com diferentes níveis de tensão (de 0% a 100%), dependendo do objetivo terapêutico – seja ele facilitar, inibir, dar suporte ou drenar. Uma tensão inadequada pode não produzir o efeito desejado.

04

Posição do Paciente

O músculo a ser tratado deve estar em alongamento máximo para que a bandagem possa atuar de forma eficaz quando o músculo retornar à sua posição de repouso.

Bandagem para a Musculatura Supra-Hioidea: Elevando a Deglutição

Agora que compreendemos os fundamentos, vamos focar em um grupo muscular de vital importância para a deglutição: a musculatura supra-hioidea. Pense na deglutição como um elevador: para que o alimento desça com segurança, a laringe e o osso hioide precisam subir e se anteriorizar, protegendo a via aérea e impulsionando o bolo alimentar. São os músculos supra-hioideos que desempenham esse papel crucial de "elevadores".

Músculos Supra-Hioideos

- Digástrico
- Milo-hioideo
- Genio-hioideo
- Estilo-hioideo

Eles atuam em conjunto para elevar o osso hioide e a laringe durante a fase faríngea da deglutição, um movimento essencial para o fechamento da via aérea e para a abertura do esfíncter esofágico superior. Quando há fraqueza ou disfunção nesses músculos, a elevação pode ser insuficiente, aumentando o risco de penetração ou aspiração.

Técnica de Aplicação

A aplicação da bandagem elástica para a musculatura supra-hioidea visa facilitar a contração desses músculos, promovendo uma elevação mais eficaz do complexo hio-laríngeo. A técnica geralmente envolve a aplicação de uma tira em "Y" ou em "I" com tensão moderada (25-50%), com o ponto de ancoragem na região do osso hioide ou abaixo do queixo.

Bandagem para a Musculatura Infra-Hioidea: Estabilizando a Base

Se os músculos supra-hioideos são os "elevadores" da deglutição, os músculos infra-hioideos podem ser vistos como os "estabilizadores" e "depressores". Após a elevação da laringe para proteger a via aérea, é fundamental que ela retorne à sua posição de repouso de forma controlada. Essa descida e estabilização são cruciais para a respiração pós-deglutição e para a preparação para o próximo ciclo. Pense na deglutição como um balé complexo: cada movimento precisa ser coordenado, e a estabilidade é tão importante quanto a elevação.

Esterno-hioideo

Atua na depressão do osso hioide

Omo-hioideo

Estabiliza o osso hioide durante a deglutição

Esterno-tireoideo

Deprime a cartilagem tireoide

Tireo-hioideo

Aproxima o hioide da cartilagem tireoide

Aplicação Clínica: Para inibir um músculo hiperativo, a bandagem é geralmente aplicada com tensão leve (15-25%) da inserção para a origem do músculo. Por exemplo, para o esterno-hioideo, a aplicação pode começar no esterno e seguir em direção ao osso hioide. Essa técnica ajuda a "acalmar" o músculo, permitindo que os músculos elevadores atuem com mais liberdade.

Além dos Músculos: Aplicações Complementares e Considerações

A bandagem elástica, embora frequentemente associada à função muscular, possui um leque de aplicações que vai além da simples facilitação ou inibição. No contexto da disfagia, onde o paciente pode apresentar uma série de sintomas e comorbidades, a capacidade da bandagem de atuar em outras frentes a torna uma ferramenta ainda mais valiosa. Pense nela como um "canivete suíço" da reabilitação: uma única ferramenta com múltiplas funções que podem ser adaptadas às necessidades específicas de cada paciente.



Redução de Edema

Pacientes com disfagia, especialmente aqueles pós-cirúrgicos ou com condições neurológicas que afetam a drenagem linfática, podem apresentar inchaço na região cervical ou facial. A bandagem, aplicada com baixa tensão e em formato de "polvo" ou "leque", cria um efeito de elevação da pele que facilita a drenagem linfática.



Modulação da Dor

A disfagia pode ser acompanhada de dor na garganta, pescoço ou mandíbula, seja pela própria patologia ou por compensações musculares. A bandagem pode ajudar a aliviar essa dor ao reduzir a pressão sobre os nociceptores e melhorar a circulação local.



Mobilização de Cicatrizes

Em casos de cicatrizes pós-cirúrgicas que podem restringir o movimento ou causar dor, a bandagem pode ser aplicada para mobilizar o tecido cicatricial, melhorando a elasticidade e a função.

A Ciência por Trás da Fita: Evidências e Pesquisas Recentes

Em uma área tão sensível quanto a saúde, a prática clínica deve ser sempre guiada por evidências científicas robustas. A bandagem elástica, embora popular, não está isenta dessa exigência. Como podemos ter certeza de que estamos oferecendo o melhor para nossos pacientes? A resposta está na pesquisa. Pense na ciência como um farol, iluminando o caminho para as melhores práticas e nos ajudando a navegar por um mar de informações.

Órgãos Reguladores

- Sociedade Brasileira de Fonoaudiologia (SBFa)
- Conselho Federal de Fonoaudiologia (CFFa)
- American Speech-Language-Hearing Association (ASHA)
- Dysphagia Research Society (DRS)

📄 **Evidências Atuais:** Estudos recentes indicam que a aplicação da bandagem pode melhorar a elevação hiolaringea, aumentar a força muscular da deglutição e reduzir o tempo de trânsito faríngeo em populações específicas, como pacientes pós-AVC ou com paralisia cerebral.

Conceito	Âmbito/Aplicação	Base/Origem	Exemplo de Achado em Disfagia
Modulação Proprioceptiva	Aumento da percepção sensorial e feedback motor	Estimulação de mecanorreceptores cutâneos	Melhora da coordenação e timing da deglutição
Facilitação Muscular	Aumento da ativação e força muscular	Direção e tensão da bandagem	Maior elevação hiolaringea em pacientes com fraqueza
Inibição Muscular	Redução da hiperatividade ou espasticidade	Direção e tensão da bandagem	Relaxamento de músculos tensos que dificultam o movimento
Drenagem Linfática	Redução de edemas e inchaços	Elevação microscópica da pele	Diminuição de inchaço cervical pós-cirúrgico, melhorando o conforto

Importante: A maioria dos estudos sugere a bandagem elástica como um **adjunto** a outras terapias convencionais, e não como uma terapia isolada. A evidência ainda está em construção, e a qualidade dos estudos varia.

Integrando a Bandagem na Abordagem Multidisciplinar da Disfagia

A disfagia raramente é um problema isolado. Ela se manifesta em pacientes com condições complexas, que exigem uma visão abrangente e a colaboração de diversos profissionais. Pense em uma orquestra sinfônica: cada músico, com seu instrumento e partitura, é essencial, mas é a harmonia e a coordenação entre eles que criam a melodia completa. Da mesma forma, a reabilitação da disfagia é uma sinfonia de saberes e práticas, e a bandagem elástica é mais um instrumento valioso nessa orquestra.



Médico

Fornecer o diagnóstico, monitorar a condição clínica geral e ajustar as medicações.



Nutricionista

Garantir a adequação da dieta e a hidratação.



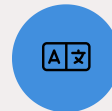
Fisioterapeuta

Atuar na postura e no fortalecimento de músculos adjacentes.



Enfermagem

Fundamental no monitoramento diário e na implementação das orientações.



Fonoaudiólogo

Maestro da reabilitação da deglutição e responsável pela aplicação da bandagem elástica.

Integração Eficaz: A bandagem elástica potencializa os exercícios de fortalecimento, as manobras compensatórias e as adaptações dietéticas. A integração da bandagem elástica no plano terapêutico deve ser uma decisão conjunta, baseada na avaliação individual do paciente e nos objetivos de toda a equipe.

Consolidação e Próximos Passos

Chegamos ao final de nossa jornada pela bandagem elástica na disfagia. Percorreremos desde seus fundamentos e mecanismos de ação até as técnicas de aplicação para as musculaturas supra e infra-hioideas, e exploramos as evidências que a posicionam como uma terapia complementar valiosa. Compreendemos que a bandagem não é apenas uma fita, mas uma ferramenta que, quando utilizada com conhecimento e precisão, pode modular a propriocepção, facilitar ou inibir a ação muscular, e auxiliar na redução de edemas e dor, impactando positivamente a função de deglutição.

Em prática:

Avaliação Individual

Sempre avalie o paciente individualmente antes de aplicar a bandagem.

Domínio dos Princípios

Domine os princípios de preparação da pele, tensão e direção da aplicação.

Terapia Complementar

Considere a bandagem como um complemento às terapias tradicionais da disfagia.

Atualização Constante

Mantenha-se atualizado com as evidências científicas e diretrizes de órgãos reguladores.

Abordagem Multidisciplinar

Integre a bandagem em um plano de cuidados multidisciplinar para resultados otimizados.

Autoavaliação

1. (Nível Básico) Qual das seguintes opções descreve corretamente um dos principais mecanismos de ação da bandagem elástica na reabilitação da disfagia?

- a) A bandagem atua como um imobilizador rígido, impedindo movimentos compensatórios.
- b) Ela promove a modulação proprioceptiva, enviando feedback sensorial ao sistema nervoso.
- c) Sua principal função é substituir a necessidade de exercícios de fortalecimento muscular.
- d) A bandagem gera calor intenso para relaxar a musculatura da deglutição.

2. (Nível Intermediário) Um fonoaudiólogo deseja facilitar a elevação hio-laríngea em um paciente com disfagia. Qual grupo muscular ele deve priorizar na aplicação da bandagem elástica?

- a) Musculatura infra-hioidea.
- b) Musculatura mastigatória.
- c) Musculatura supra-hioidea.
- d) Musculatura da faringe.

3. (Nível Avançado) Em relação às evidências científicas sobre o uso da bandagem elástica na disfagia, qual afirmação está mais alinhada com as diretrizes atuais de órgãos como a SBFa e ASHA?

- a) A bandagem elástica é a terapia de primeira linha para todos os tipos de disfagia.
- b) A evidência atual a posiciona principalmente como uma terapia complementar a outras abordagens.
- c) Não há estudos que demonstrem qualquer benefício da bandagem elástica na disfagia.
- d) A bandagem elástica é eficaz apenas para disfagia de origem mecânica.

4. (Estilo Concurso) Paciente, 65 anos, pós-AVC, apresenta disfagia orofaríngea com dificuldade na elevação do complexo hio-laríngeo e edema cervical discreto. O fonoaudiólogo decide incorporar a bandagem elástica ao plano terapêutico. Considerando os objetivos de facilitar a elevação e reduzir o edema, qual a abordagem mais adequada para a aplicação da bandagem?

- a) Aplicação de bandagem rígida na região supra-hioidea e compressão forte para o edema.
- b) Aplicação de bandagem elástica com alta tensão na musculatura infra-hioidea e bandagem em "I" para o edema.
- c) Aplicação de bandagem elástica com tensão moderada na musculatura supra-hioidea e aplicação em "leque" com baixa tensão para o edema.
- d) Aplicação de bandagem elástica com tensão zero em toda a região cervical para relaxamento geral.

5. (Questão Discursiva)

Explique, em 3 a 5 linhas, a importância da abordagem multidisciplinar no uso da bandagem elástica para pacientes com disfagia, citando pelo menos dois outros profissionais de saúde que poderiam colaborar e como essa colaboração se manifestaria.

Gabarito

1

Resposta: b)

2

Resposta: c)

3

Resposta: b)

4

Resposta: c)

Resposta Sugerida para a Questão Discursiva:

A abordagem multidisciplinar é crucial porque a disfagia é uma condição complexa que afeta diversas dimensões da vida do paciente. A colaboração com o médico, por exemplo, permite o alinhamento do tratamento da disfagia com o quadro clínico geral e o ajuste de medicações. Já o nutricionista garante que a dieta seja segura e nutricionalmente adequada, complementando a intervenção fonoaudiológica com a bandagem. Essa integração otimiza resultados, promove a segurança do paciente e melhora sua qualidade de vida.

Recursos e Próximos Passos

Próxima Aula

Na Aula 34, aprofundaremos em outro tema vital: o **Manejo da Via Aérea e Higiene Oral**, explorando estratégias para prevenir complicações respiratórias e manter a saúde bucal em pacientes com disfagia.



NOTA IMPORTANTE

As informações regulatórias/legais/técnicas desta aula estão atualizadas até 2025. Consulte sempre fontes oficiais para verificar alterações.

Artigos Científicos Recentes

Para aprofundar nas evidências e pesquisas mais atuais.

Vídeos Demonstrativos de Aplicação

Para visualizar as técnicas de forma prática.

Diretrizes da SBFa e ASHA

Para consultar as recomendações oficiais e basear sua prática.