

Aula 3 – Recursos Humanos e Gestão de Pessoas na Farmácia Hospitalar

Seja bem-vindo(a) à Aula 3 do nosso curso de Farmácia Hospitalar e Clínica! Sabemos que a jornada de estudos pode ser desafiadora, especialmente após um dia cansativo, mas a dedicação em aprimorar seus conhecimentos na área da saúde é um investimento valioso. Nesta aula, vamos mergulhar em um aspecto fundamental que, muitas vezes, é subestimado, mas que impacta diretamente a qualidade do cuidado ao paciente e o sucesso de qualquer serviço de saúde: a gestão de pessoas.

Imagine um hospital como um corpo humano complexo, onde cada órgão e sistema precisa funcionar em perfeita harmonia para manter a vida. A farmácia hospitalar, nesse cenário, é um dos sistemas vitais, e seus "neurônios" e "músculos" são as pessoas que a compõem. Sem uma equipe bem dimensionada, capacitada e motivada, mesmo os melhores medicamentos e tecnologias não atingirão seu potencial máximo.

É por isso que entender os Recursos Humanos e a Gestão de Pessoas não é apenas uma habilidade gerencial, mas uma competência clínica essencial para o farmacêutico moderno.

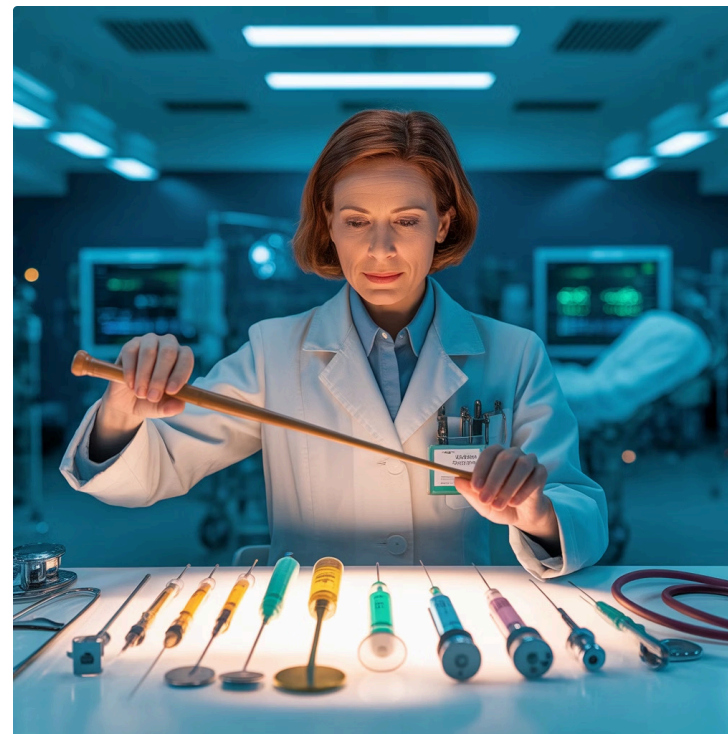
Ao final desta aula, você será capaz de identificar o perfil e as competências cruciais do farmacêutico hospitalar na era atual, compreender como dimensionar e atribuir responsabilidades à equipe de forma eficiente, e reconhecer a importância vital da educação continuada para o desenvolvimento profissional e a segurança do paciente.

Nesta jornada, exploraremos o perfil ideal do farmacêutico, as nuances do dimensionamento de equipe e a arte de desenvolver talentos. Conectaremos esses conceitos com as mais recentes diretrizes do Conselho Federal de Farmácia (CFF) e da ANVISA, além de vislumbrar o futuro da Farmácia Clínica 4.0, onde a tecnologia se une à expertise humana para otimizar o cuidado.

O Farmacêutico Hospitalar: Mais que um Dispensador, um Estrategista do Cuidado

Você já parou para pensar na complexidade do papel do farmacêutico hospitalar hoje? Longe de ser apenas o profissional que dispensa medicamentos, ele se tornou um verdadeiro estrategista, um elo crucial na cadeia de cuidado ao paciente. Em um ambiente hospitalar dinâmico e muitas vezes caótico, o farmacêutico é o guardião da segurança medicamentosa, o consultor de equipes multiprofissionais e o gestor de processos que garantem a eficácia e a racionalidade terapêutica.

Imagine a farmácia hospitalar como uma orquestra sinfônica. O farmacêutico não é apenas um dos músicos, mas o maestro. Ele precisa conhecer cada instrumento (medicamento), cada partitura (protocolo), e garantir que todos os músicos (equipe de saúde) toquem em harmonia, no ritmo certo e com a intensidade adequada para produzir a melhor melodia (o cuidado ao paciente).



Guardião da Segurança

Responsável por prevenir eventos adversos relacionados a medicamentos

Consultor Multiprofissional

Orientador de equipes médicas e de enfermagem sobre farmacoterapia

Gestor de Processos

Otimizador de fluxos e garantidor da racionalidade terapêutica

Essa analogia nos ajuda a entender que o perfil do farmacêutico hospitalar vai muito além do conhecimento técnico-científico. Ele precisa ser um líder, um comunicador eficaz e um solucionador de problemas. A capacidade de antecipar riscos, otimizar fluxos de trabalho e integrar novas tecnologias é tão vital quanto o domínio da farmacologia. A RDC nº 36/2013 da ANVISA, que trata da segurança do paciente, reforça essa visão, colocando o farmacêutico como peça-chave na prevenção de eventos adversos relacionados a medicamentos.

As Competências Essenciais para o Farmacêutico do Futuro

No cenário atual da saúde, as competências do farmacêutico hospitalar são multifacetadas e evoluem constantemente. Não basta ter um vasto conhecimento sobre fármacos; é preciso saber aplicá-lo de forma crítica, ética e humanizada. Pense em um jogo de xadrez: o farmacêutico não apenas move as peças, mas antecipa os movimentos do adversário (doença, interações, erros) e planeja a melhor estratégia para proteger o rei (o paciente).



Visão Clínica Aprofundada

Permite a avaliação individualizada do paciente e a otimização da farmacoterapia com base em evidências científicas sólidas.



Gestão e Liderança

Fundamental para coordenar equipes, processos e garantir a qualidade dos serviços farmacêuticos.



Comunicação Interprofissional

Essencial para interagir efetivamente com médicos, enfermeiros e outros profissionais da equipe de saúde.



Empatia e Raciocínio Crítico

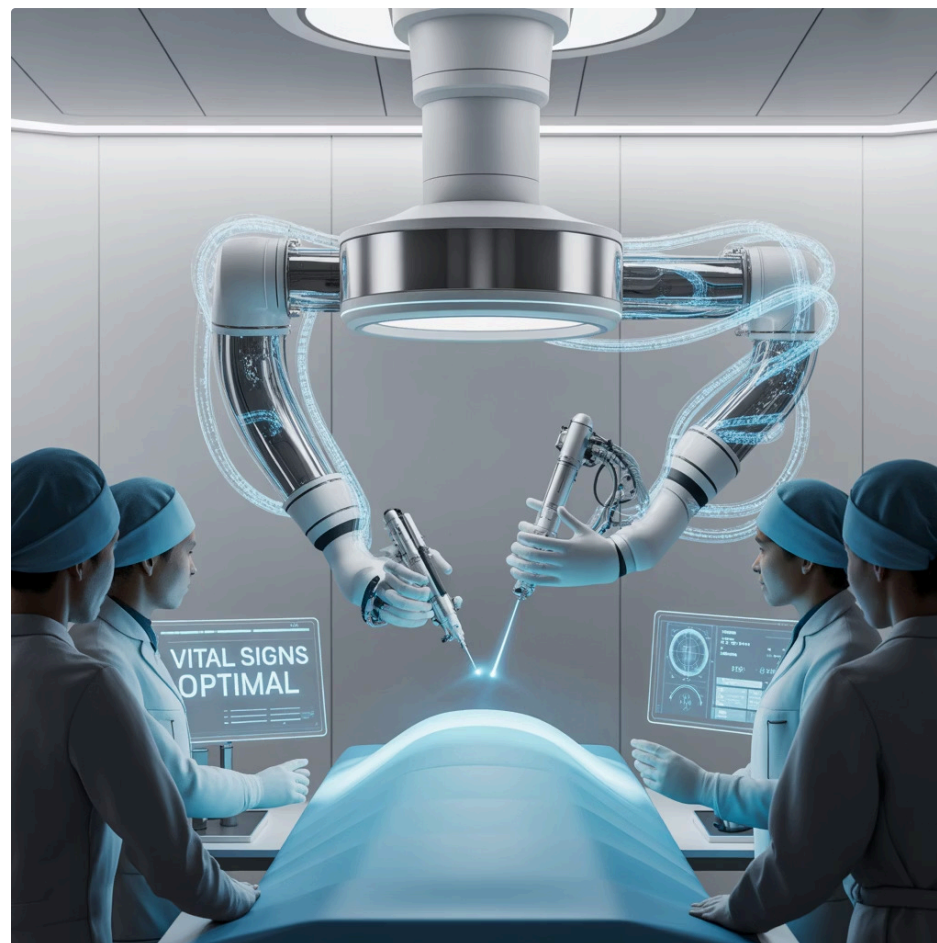
Pilares para a tomada de decisões seguras e centradas no bem-estar do paciente.

✔ **Exemplo Prático:** Durante as rondas multiprofissionais, o farmacêutico, munido de seu conhecimento clínico, pode identificar uma potencial interação medicamentosa grave em um paciente polimedicado. Sua capacidade de comunicação clara e assertiva permite que ele alerte a equipe médica, proponha uma alternativa terapêutica e, assim, previna um evento adverso.

A Farmácia Clínica 4.0: Competências na Era Digital

O futuro já chegou, e com ele, a **Farmácia Clínica 4.0**. Este conceito representa a integração de tecnologias avançadas, como inteligência artificial (IA), big data e automação, para otimizar os processos e a tomada de decisão na farmácia hospitalar. Mas, o que isso significa para as competências do farmacêutico? Significa que, além das habilidades clínicas e gerenciais tradicionais, novas capacidades digitais se tornam indispensáveis.

Imagine que a Farmácia Clínica 4.0 é como um carro autônomo. Ele tem sistemas avançados que o ajudam a navegar, mas ainda precisa de um "motorista" (o farmacêutico) que entenda como esses sistemas funcionam, saiba interpretar seus dados e esteja pronto para intervir quando necessário.



Análise de Dados

Capacidade de interpretar grandes volumes de informações clínicas e farmacológicas



Pensamento Computacional

Habilidade para trabalhar com algoritmos e sistemas de apoio à decisão



Alfabetização Digital

Domínio de ferramentas tecnológicas aplicadas à prática farmacêutica

A IA pode analisar milhares de interações medicamentosas em segundos, mas é o farmacêutico quem interpreta o contexto clínico do paciente e decide a melhor conduta. Assim, o farmacêutico do futuro precisa ser capaz de utilizar softwares de gestão de estoque, sistemas de prescrição eletrônica e plataformas de análise preditiva para otimizar a farmacoterapia e a logística.

A tecnologia não substitui o julgamento clínico, mas o aprimora, permitindo que o farmacêutico dedique mais tempo a atividades de maior valor agregado, como a atenção farmacêutica direta ao paciente.

Dimensionamento da Equipe: A Arte de Equilibrar Necessidade e Recurso

Depois de entender o perfil e as competências do farmacêutico, o próximo passo crucial é saber como montar e gerenciar uma equipe que atenda às demandas de um hospital. O dimensionamento da equipe na farmácia hospitalar é como montar um quebra-cabeça complexo: cada peça (profissional) tem um lugar específico, e todas precisam se encaixar perfeitamente para formar a imagem completa (um serviço farmacêutico eficiente e seguro).

01

Análise da Demanda

Avaliação do número de leitos, perfil dos pacientes e volume de atividades

02

Mapeamento de Processos

Identificação de todas as atividades e fluxos da farmácia hospitalar

03

Cálculo de Recursos

Determinação do número e perfil de profissionais necessários

04

Distribuição por Turnos

Alocação adequada para cobertura 24 horas quando necessário

A complexidade de um hospital, o número de leitos, o perfil dos pacientes (pediátricos, oncológicos, UTI), o volume de dispensações e manipulações, e até mesmo a legislação vigente (como as diretrizes do CFF) são fatores que influenciam diretamente essa equação. Não existe uma fórmula mágica única, mas sim princípios e metodologias que guiam essa decisão estratégica.

O objetivo é garantir que haja profissionais suficientes e com as qualificações adequadas para cada turno e cada área de atuação da farmácia, desde a logística e o estoque até a farmácia clínica e a manipulação de estéreis. Um dimensionamento preciso não só otimiza os recursos humanos e financeiros, mas também eleva a qualidade do serviço e a satisfação da equipe.

Atribuições e Papéis: Cada Um no Seu Quadrado, Juntos Pelo Paciente

Uma vez dimensionada a equipe, é fundamental definir claramente as atribuições e responsabilidades de cada membro. Pense na farmácia hospitalar como uma linha de produção de alta precisão. Se um operador não souber sua função ou se houver sobreposição de tarefas, o processo inteiro pode falhar. A clareza nas atribuições não só evita conflitos e retrabalho, mas também empodera os profissionais, permitindo que se concentrem em suas especialidades e contribuam de forma mais eficaz.

Papel na Equipe	Âmbito/Aplicação	Base/Origem	Exemplo de Atribuição
Farmacêutico Clínico	Atenção direta ao paciente	Conhecimento clínico, protocolos	Participação em rondas, otimização da farmacoterapia
Farmacêutico de Produção/Manipulação	Preparo de medicamentos	RDC 67/2007, Boas Práticas	Manipulação de estéreis, controle de qualidade
Farmacêutico de Logística/Estoque	Gestão de suprimentos	Gestão de estoque, legislação	Controle de validade, aquisição e dispensação interna
Técnico de Farmácia	Suporte operacional	Treinamento técnico, supervisão	Dispensação de medicamentos, organização de estoque

As atribuições variam desde o farmacêutico clínico, que participa de rondas e otimiza a farmacoterapia, até o técnico de farmácia, responsável pela dispensação e organização do estoque, e o auxiliar administrativo, que cuida da documentação e do fluxo de informações. A RDC nº 67/2007 da ANVISA, que trata das Boas Práticas de Manipulação de Preparações Magistrais e Oficiais para Uso Humano, por exemplo, detalha responsabilidades específicas para quem atua na manipulação, reforçando a necessidade de clareza nas funções.

⚠️ Atenção: A sinergia entre esses papéis é o que garante a eficiência. Um exemplo prático é a comunicação entre o farmacêutico responsável pela validação da prescrição e o técnico que prepara o medicamento. Se a comunicação for falha ou as atribuições não forem claras, um erro pode passar despercebido, colocando o paciente em risco.

Educação Continuada: O Combustível para a Evolução Profissional



O setor da saúde é um dos mais dinâmicos, com novas descobertas, tecnologias e regulamentações surgindo a todo momento. Para o farmacêutico hospitalar e sua equipe, a educação continuada não é um luxo, mas uma necessidade imperativa. Pense no conhecimento como um rio: se a água não fluir, ela estagna. Da mesma forma, se os profissionais não se atualizarem, suas habilidades se tornam obsoletas, comprometendo a qualidade do serviço e a segurança do paciente.

Cursos de Atualização

Participação em cursos e pós-graduações especializadas

Pesquisa e Desenvolvimento

Participação em estudos clínicos e projetos de melhoria



Treinamentos Internos

Capacitação sobre novos protocolos, tecnologias e medicamentos

Eventos Científicos

Congressos, simpósios e seminários da área farmacêutica

A educação continuada abrange desde cursos de atualização e pós-graduações até treinamentos internos sobre novos protocolos, tecnologias ou medicamentos. É um processo contínuo de aprimoramento que garante que a equipe esteja sempre à frente, preparada para os desafios e inovações. Além disso, investir no desenvolvimento da equipe demonstra valorização, o que impacta positivamente na motivação e na retenção de talentos.

Um programa de educação continuada bem estruturado pode incluir workshops sobre novas diretrizes do CFF, treinamentos sobre o uso de sistemas de IA para análise de interações medicamentosas (Farmácia Clínica 4.0), ou simulações de casos clínicos complexos. O objetivo é criar uma cultura de aprendizado contínuo, onde o conhecimento é compartilhado e aplicado no dia a dia.

Desenvolvimento de Equipes: Construindo um Time de Alta Performance

Desenvolver equipes vai além de oferecer cursos; trata-se de construir um ambiente onde cada membro se sinta valorizado, engajado e capaz de atingir seu potencial máximo. É como um time de futebol: não basta ter bons jogadores individualmente; é preciso que eles joguem juntos, entendam as estratégias e confiem uns nos outros para vencer o campeonato. O desenvolvimento de equipes na farmácia hospitalar visa aprimorar não só as habilidades técnicas, mas também as competências interpessoais e a coesão do grupo.



Programas de Mentoria

Profissionais experientes orientam e guiam os mais novos na carreira



Sessões de Feedback

Identificação de pontos fortes e áreas de melhoria de forma construtiva



Atividades de Team Building

Fortalecimento dos laços e melhoria da colaboração entre membros

Isso envolve programas de mentoria, onde profissionais mais experientes guiam os mais novos; sessões regulares de feedback, que permitem identificar pontos fortes e áreas de melhoria; e atividades de team building, que fortalecem os laços e a colaboração. A Sociedade Brasileira de Farmácia Hospitalar e Serviços de Saúde (SBRAFH) constantemente promove eventos e publicações que incentivam essa cultura de desenvolvimento e excelência.



Exemplo de Sucesso: A implementação de um programa de rotação de funções dentro da farmácia, permitindo que técnicos e farmacêuticos experimentem diferentes áreas (clínica, manipulação, logística). Isso não só amplia o conhecimento de cada um, mas também cria uma equipe mais versátil e empática com as dificuldades dos colegas, resultando em um serviço mais integrado e eficiente.

Síntese e Aplicação: O Impacto da Gestão de Pessoas na Prática

Chegamos ao final desta aula, e esperamos que você tenha percebido que a gestão de pessoas na farmácia hospitalar não é um tema secundário, mas o coração pulsante que impulsiona a excelência e a segurança do paciente. Compreendemos que o farmacêutico hospitalar moderno é um profissional multifacetado, que precisa de competências clínicas, gerenciais e tecnológicas para atuar na Farmácia Clínica 4.0.

Competências Multifacetadas

O farmacêutico moderno combina conhecimento clínico, habilidades gerenciais e competências tecnológicas

Dimensionamento Estratégico

A importância de um dimensionamento preciso e da clareza nas atribuições para otimizar fluxos

Desenvolvimento Contínuo

Educação continuada e desenvolvimento de equipes são cruciais para alta performance

Em Prática:

- Sempre avalie as competências necessárias para cada função na sua equipe
- Utilize dados e diretrizes (CFF, ANVISA) para dimensionar sua equipe de forma estratégica
- Invista continuamente na capacitação e no desenvolvimento de seus colaboradores
- Promova uma cultura de feedback e aprendizado contínuo
- Lembre-se que uma equipe bem gerida é sinônimo de segurança e qualidade no cuidado ao paciente

Vimos a importância de um dimensionamento preciso e da clareza nas atribuições para otimizar o fluxo de trabalho. E, finalmente, destacamos como a educação continuada e o desenvolvimento de equipes são cruciais para manter a equipe atualizada, motivada e de alta performance.

Autoavaliação

Para consolidar seu aprendizado, responda às questões a seguir.

Questões Objetivas:

1

(Nível Fácil)

Qual das seguintes competências é considerada fundamental para o farmacêutico hospitalar na era da Farmácia Clínica 4.0, além das tradicionais habilidades clínicas?

- a) Habilidade em jardinagem terapêutica
- b) Conhecimento aprofundado em culinária hospitalar
- c) Análise de dados e pensamento computacional
- d) Capacidade de tocar um instrumento musical

2

(Nível Médio)

De acordo com o que foi discutido sobre dimensionamento de equipe, qual fator NÃO é diretamente considerado para determinar o número ideal de profissionais em uma farmácia hospitalar?

- a) Número de leitos do hospital
- b) Perfil de complexidade dos pacientes
- c) Cor do uniforme da equipe
- d) Volume de dispensações e manipulações

3

(Nível Médio)

A RDC nº 36/2013 da ANVISA, mencionada na aula, está diretamente relacionada a qual aspecto da atuação do farmacêutico hospitalar?

- a) Boas Práticas de Manipulação de Medicamentos
- b) Segurança do Paciente em Serviços de Saúde
- c) Regulamentação de Preços de Medicamentos
- d) Normas para Descarte de Resíduos Hospitalares

4

(Nível Difícil)

Um farmacêutico hospitalar percebe que sua equipe está com dificuldades em utilizar um novo software de gestão de estoque que integra inteligência artificial para previsão de demanda. Qual a melhor abordagem, baseada nos princípios de desenvolvimento de equipes e educação continuada, para resolver essa situação?

- a) Demitir os funcionários que não se adaptarem ao software
- b) Ignorar o problema, esperando que a equipe aprenda sozinha com o tempo
- c) Implementar um programa de treinamento focado no novo software, com sessões práticas e suporte contínuo, além de promover a troca de experiências entre os membros da equipe
- d) Comprar um software mais simples, mesmo que menos eficiente, para evitar o treinamento

Questão Discursiva:

1. Explique, com suas palavras, por que a educação continuada é um pilar essencial para a segurança do paciente na farmácia hospitalar, citando um exemplo prático de como a falta de atualização pode gerar riscos.

Gabarito

Questão 1 c) Análise de dados e pensamento computacional	Questão 2 c) Cor do uniforme da equipe
Questão 3 b) Segurança do Paciente em Serviços de Saúde	Questão 4 c) Implementar um programa de treinamento focado no novo software, com sessões práticas e suporte contínuo, além de promover a troca de experiências entre os membros da equipe

Resposta Sugerida (Questão Discursiva):

1. A educação continuada é crucial para a segurança do paciente porque o campo da saúde está em constante evolução, com novas drogas, tecnologias e diretrizes surgindo. Sem atualização, os profissionais podem aplicar práticas obsoletas ou desconhecer novos riscos, levando a erros. Por exemplo, a falta de conhecimento sobre uma nova interação medicamentosa recém-descoberta pode resultar na administração de uma combinação perigosa de fármacos, causando um evento adverso grave ao paciente.

Próxima Aula e Recursos Adicionais

Próxima Aula:

Na Aula 4, daremos continuidade à nossa jornada, explorando o **Ciclo da Assistência Farmacêutica Hospitalar**. Você verá como todos os conceitos de gestão de pessoas se encaixam na prática diária da farmácia, desde a seleção de medicamentos até a dispensação e o acompanhamento farmacoterapêutico.



Recursos Adicionais:



Conselho Federal de Farmácia (CFF)

Para consultar resoluções e diretrizes sobre a atuação profissional



ANVISA

Para acessar as RDCs e normas sanitárias que regem a farmácia hospitalar



SBRAFH

Para publicações, eventos e materiais sobre as melhores práticas em farmácia hospitalar

⊗ **NOTA IMPORTANTE:** As informações regulatórias/legais/técnicas desta aula estão atualizadas até 2025. Consulte sempre fontes oficiais para verificar alterações.

Obrigado por sua dedicação aos estudos! Até a próxima aula!