

Aula 28 – Síntese Final e Perspectivas de Futuro

Chegamos ao ponto culminante de nossa jornada. Ao longo das últimas 27 aulas, mergulhamos nas complexas camadas da questão social e das desigualdades, desvendando suas raízes históricas, suas manifestações contemporâneas e os esforços para superá-las. Você, que dedicou seu tempo e energia a este estudo, agora está prestes a consolidar todo esse conhecimento, transformando-o em uma poderosa ferramenta de análise e, mais importante, de ação.

Esta aula não é apenas uma revisão; é um convite à reflexão final e à projeção para o futuro. Pense nela como o momento em que todas as peças do quebra-cabeça se encaixam, revelando a imagem completa e apontando os caminhos que ainda precisamos trilhar.

Recapitular

Os principais temas e conceitos abordados no curso, consolidando seu entendimento sobre a questão social

Analisar Criticamente

Os desafios estruturais que perpetuam as desigualdades, identificando suas múltiplas dimensões

Reconhecer a Importância

Do engajamento cívico e da defesa dos direitos sociais como pilares para a construção de uma sociedade mais justa

Projetar Perspectivas

Compreendendo as tendências e os novos desafios na luta contra as desigualdades

A Jornada do Conhecimento: Recapitulação dos Pilares da Questão Social

Imagine que o curso que acabamos de percorrer é como a construção de um edifício robusto. Cada aula foi um tijolo, uma viga, um pilar fundamental para erguer uma estrutura sólida de conhecimento. Agora, nesta aula final, é o momento de subir ao topo e observar a grandiosidade da obra, percebendo como cada parte se conecta e sustenta o todo.

Ao longo das últimas semanas, desvendamos a **questão social** não como um problema isolado, mas como um fenômeno multifacetado, enraizado na história e nas estruturas de poder. Começamos compreendendo suas origens no capitalismo industrial, a emergência da classe trabalhadora e as primeiras lutas por direitos.

Em seguida, exploramos as diversas dimensões da desigualdade: econômica, social, racial, de gênero, regional e, mais recentemente, a **desigualdade digital**. Analisamos como essas dimensões se entrelaçam, formando uma teia complexa que aprisiona milhões de pessoas em ciclos de privação e exclusão.



01

Origens Históricas

Capitalismo industrial e emergência da classe trabalhadora

03

Estruturas de Poder

Papel do Estado, mercado e sociedade civil

02

Dimensões da Desigualdade

Econômica, social, racial, de gênero, regional e digital

04

Busca por Soluções

Políticas públicas e mobilização social

Desafios Estruturais: Por Que a Desigualdade Persiste?

Você já se perguntou por que, apesar de tantos avanços tecnológicos e de um volume de riqueza global sem precedentes, as desigualdades persistem e, em alguns casos, se aprofundam? É como tentar esvaziar uma piscina com um balde enquanto a torneira principal continua aberta. Os esforços são válidos, mas se a causa-raiz não for endereçada, o problema retorna.

Concentração de Renda e Riqueza

Sistema que se retroalimenta e dificulta a mobilidade social, criando barreiras estruturais para o acesso a oportunidades

Herança Histórica

Legado da escravidão e colonialismo que ainda hoje molda as relações raciais e sociais no Brasil

Fragilidade Institucional

Instituições democráticas e mecanismos de controle social vulneráveis à cooptação por interesses particulares

Dados recentes do IBGE (PNAD Contínua) mostram que, embora o acesso à internet tenha crescido, ainda há um abismo entre áreas urbanas e rurais, e entre diferentes faixas de renda, perpetuando a exclusão de oportunidades educacionais e profissionais.

A compreensão desses desafios estruturais é crucial para ir além das soluções paliativas. Ela nos permite enxergar que a superação das desigualdades exige transformações profundas nas bases econômicas, políticas e sociais, e não apenas ajustes superficiais.

A Complexidade da Desigualdade Digital e a Urgência da Inclusão

O Novo Abismo Digital

A internet como nova praça pública, mercado de trabalho e sala de aula global. Quem não tem acesso fica à margem da sociedade contemporânea.


Impacto Educacional

Crianças sem acesso à internet de qualidade têm seu aprendizado prejudicado, ampliando a desigualdade educacional.

Mercado de Trabalho

Trabalhadores sem habilidades digitais enfrentam menos oportunidades, aprofundando a desigualdade de renda.

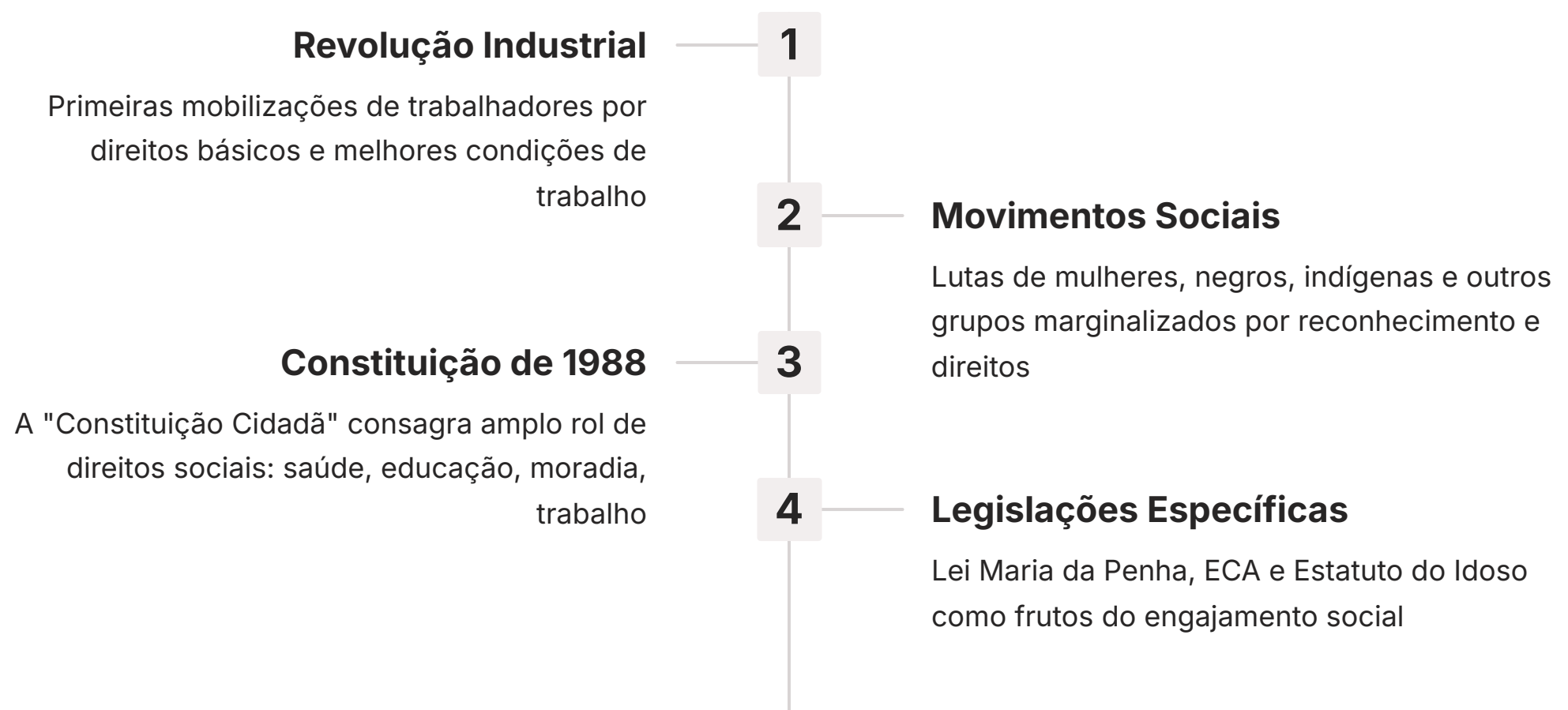
Essa exclusão digital não é um problema isolado; ela se conecta e amplifica outras desigualdades já existentes. Relatórios de organizações como a ONU e o Banco Mundial têm alertado sobre o risco de que a revolução digital, se não for acompanhada de políticas de inclusão robustas, possa criar novas divisões sociais.

 **Alerta:** No Brasil, o IPEA tem investigado como a infraestrutura precária em certas regiões e a falta de políticas públicas efetivas para a capacitação digital de populações vulneráveis contribuem para esse cenário.

Superar a desigualdade digital, portanto, não é apenas uma questão tecnológica, mas uma questão de **justiça social**. Envolve investimentos em infraestrutura, programas de inclusão digital para todas as idades e classes sociais, e a garantia de que a tecnologia seja uma ferramenta de empoderamento, e não de exclusão.

Engajamento Cívico e a Defesa dos Direitos Sociais: O Poder da Ação Coletiva

Depois de entender a profundidade dos problemas, é natural que surja a pergunta: o que podemos fazer? A resposta está no **engajamento cívico** e na **defesa intransigente dos direitos sociais**. Pense na sociedade como um grande rio. Se a água está poluída, não basta limpar um copo; é preciso agir na fonte, e isso exige a mobilização de muitos.



Atores do Engajamento

- Organizações da sociedade civil
- Movimentos sociais
- Sindicatos
- Associações de moradores
- Indivíduos engajados

Funções Essenciais

- Fiscalização de políticas
- Denúncia de violações
- Proposição de novas políticas
- Mobilização da opinião pública
- Educação para a cidadania

O engajamento cívico é a ponte entre a teoria e a prática, entre o conhecimento e a transformação. É a convicção de que a mudança é possível e que cada um de nós tem um papel a desempenhar.

Marcos Legais e Políticas Públicas Atuais: Ferramentas de Transformação Social

Se o engajamento cívico é o motor da mudança, os **marcos legais** e as **políticas públicas** são as ferramentas que moldam essa transformação. Imagine um artesão que, para construir algo belo e funcional, precisa de um conjunto de ferramentas adequadas. Da mesma forma, a sociedade precisa de leis e políticas para construir um futuro mais equitativo.



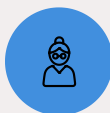
Constituição de 1988

A caixa de ferramentas mestra, estabelecendo princípios e direitos fundamentais que guiam Estado e sociedade



Estatuto da Criança e do Adolescente

Compromisso com a proteção integral, reconhecendo crianças e adolescentes como sujeitos de direitos



Estatuto do Idoso

Assegura dignidade e direitos à população mais velha, garantindo proteção e cuidado especializados



Lei Maria da Penha

Divisor de águas na proteção das mulheres contra violência doméstica e familiar

Políticas Públicas em Ação

1

Políticas de Cotas

Reconhecimento da dívida histórica e promoção da inclusão de grupos marginalizados em universidades e concursos

2

Programas de Transferência de Renda

Bolsa Família e suas renovações, cruciais para combater a pobreza extrema segundo dados do IPEA

3

Políticas de Inclusão Digital

Programas para democratizar o acesso à tecnologia e capacitação digital

Essas ferramentas, embora imperfeitas e constantemente sujeitas a desafios, são essenciais para avançarmos na construção de uma sociedade mais justa e igualitária.

Perspectivas de Futuro: Cenários e Tendências para a Questão Social

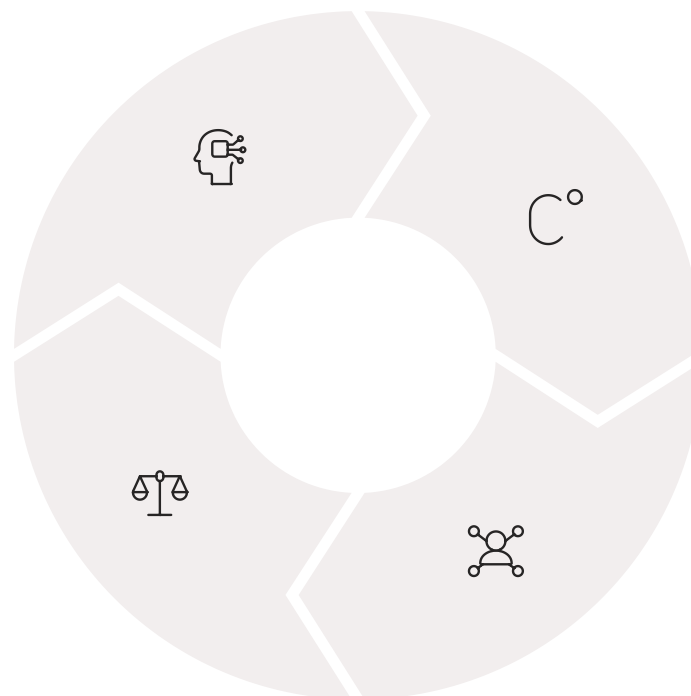
Olhar para o futuro da questão social é como tentar prever o clima: há tendências claras, mas também incertezas e a possibilidade de eventos inesperados. Com base nos dados e debates contemporâneos, podemos identificar alguns cenários e tendências que moldarão a luta contra as desigualdades nos próximos anos.

Inteligência Artificial

Promete ganhos de produtividade, mas levanta preocupações sobre o futuro do trabalho e concentração de poder

Justiça Climática

Campo emergente buscando garantir que soluções climáticas não criem novas desigualdades



Crise Climática

Impactos desproporcionais nas populações vulneráveis, exacerbando pobreza e forçando migrações

Inclusão e Diversidade

Debates sobre direitos LGBTQIA+, culturas indígenas e desconstrução de estereótipos ganham força

Tendência Importante: Relatórios da ONU e Banco Mundial enfatizam que mudanças climáticas afetam desproporcionalmente populações vulneráveis, criando novos desafios para a justiça social.

Desafios Emergentes

- Automação e futuro do trabalho
- Concentração de poder tecnológico
- Impactos climáticos desiguais
- Novas formas de exclusão digital

Oportunidades

- IA para políticas mais eficientes
- Economia verde e novos empregos
- Maior consciência sobre diversidade
- Tecnologias para inclusão social

O Papel do Estudante e do Profissional na Construção de um Futuro Mais Equitativo

Chegamos ao ponto em que o conhecimento se encontra com a responsabilidade. Você, como estudante universitário e futuro profissional, não é apenas um receptor de informações; é um agente em potencial de transformação. Pense em si mesmo como um arquiteto. Você adquiriu as ferramentas, aprendeu sobre os materiais e compreendeu os desafios estruturais. Agora, a questão é: **o que você vai construir com esse conhecimento?**



Setor Público

Atuar na formulação e implementação de políticas públicas que promovam justiça social e redução das desigualdades



Setor Privado

Promover práticas empresariais mais éticas e inclusivas, responsabilidade social corporativa



Terceiro Setor

Fortalecer organizações que lutam por direitos e trabalham diretamente com populações vulneráveis



Cidadania Ativa

Ser um cidadão mais consciente e engajado em sua vida pessoal e comunitária

Competências Essenciais para a Transformação

Pensamento Crítico

Questionar estruturas, não aceitar desigualdades como "naturais" ou inevitáveis

Empatia

Compreender realidades dos outros e agir com solidariedade genuína

Engajamento Contínuo

Participar, debater, propor e fiscalizar de forma consistente

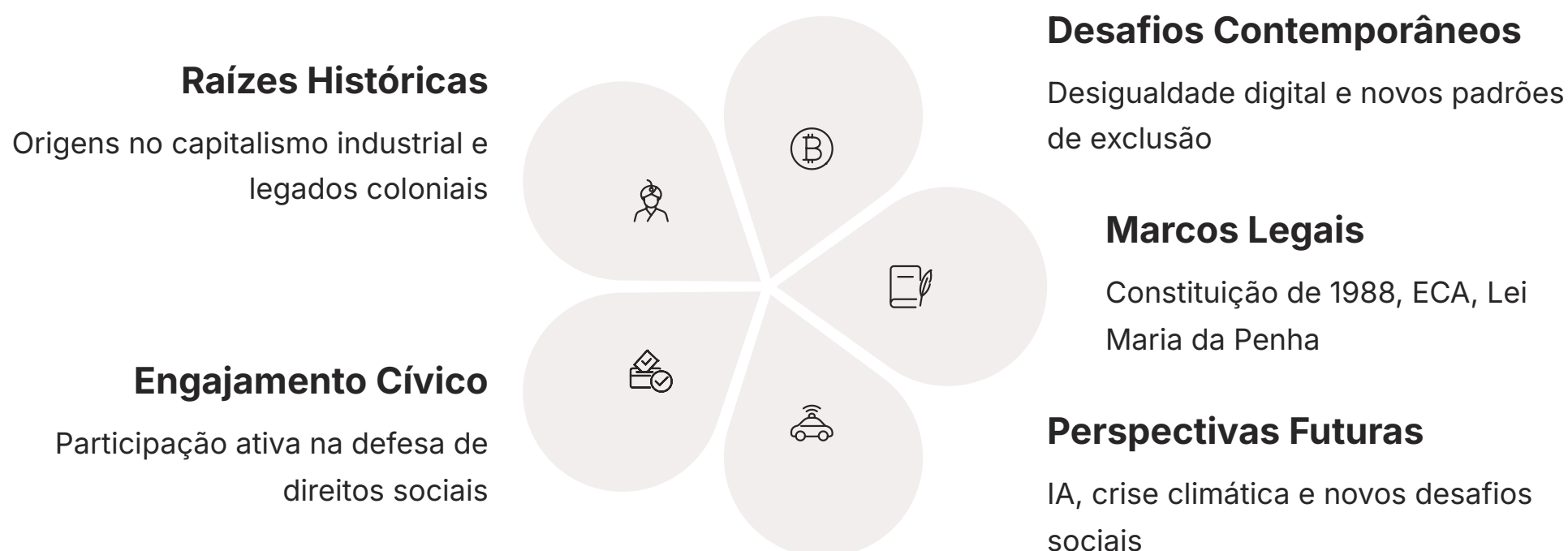
Aprendizado Constante

Manter-se atualizado sobre mudanças sociais e novas formas de desigualdade

Sua jornada de aprendizado sobre a questão social não termina aqui. Ela é um convite para que você se torne um protagonista na construção de um Brasil e de um mundo mais justos.

Síntese e Conexões: A Teia da Questão Social

Ao longo deste curso, e especialmente nesta aula final, percebemos que a questão social não é um conjunto de problemas isolados, mas uma **teia complexa** de fenômenos interconectados. A pobreza não existe sem a desigualdade, a desigualdade é alimentada por estruturas históricas e econômicas, e a superação de tudo isso depende de engajamento cívico e políticas públicas eficazes.



Aplicação Prática do Conhecimento

1 Fundamentação com Dados

Use dados do IBGE e IPEA para fundamentar suas análises sobre desigualdade e apoiar argumentos com evidências sólidas

2 Conhecimento Legal

Compreenda a Constituição de 1988 e leis específicas como ferramentas essenciais de cidadania

3 Engajamento Ativo

Participe de causas sociais que ressoam com seus valores e princípios éticos

4 Atualização Constante

Mantenha-se informado sobre tendências globais e seus impactos sociais locais

5 Defesa Ativa

Seja um defensor dos direitos humanos e da justiça social em sua área de atuação

Consolidação do Aprendizado

Chegamos ao fim de nossa jornada neste curso. A Aula 28, "Síntese Final e Perspectivas de Futuro", foi o ponto de convergência de todo o conhecimento adquirido, um convite à reflexão e à ação. Você agora possui uma base sólida para compreender, analisar e, esperamos, transformar a realidade das desigualdades.



Contextualização

Sempre contextualize problemas sociais, buscando suas raízes históricas e estruturais



Análise Crítica

Analise políticas públicas não apenas por sua existência, mas por sua efetividade e impacto real



Agente de Mudança

Reconheça seu papel transformador na academia, mercado de trabalho ou sociedade civil



Atualização Contínua

Mantenha-se atualizado sobre dados e tendências que moldam a questão social



Diálogo e Empatia

Promova diálogo e empatia, essenciais para construção de soluções coletivas

Autoavaliação

Questões Objetivas:

- Qual das seguintes opções MELHOR representa um desafio estrutural para a superação das desigualdades?**
 - A falta de vontade individual para buscar melhores condições de vida.
 - A concentração histórica de renda e riqueza, que se retroalimenta.
 - A ausência total de leis que protejam os direitos sociais no Brasil.
 - O baixo investimento em tecnologias de ponta em todas as áreas.
- A Constituição Federal de 1988, o ECA e a Lei Maria da Penha são exemplos de:**
 - Tendências de mercado que influenciam a desigualdade digital.
 - Dados estatísticos recentes sobre a pobreza no Brasil.
 - Marcos legais que buscam garantir e proteger direitos sociais.
 - Organizações internacionais que financiam programas sociais.
- A desigualdade digital foi apresentada como um desafio que:**
 - Afeta apenas a população idosa, sem impacto em outras faixas etárias.
 - É um problema isolado, sem conexão com outras formas de desigualdade.
 - Amplifica desigualdades existentes, como as educacionais e de acesso ao trabalho.
 - Já foi completamente superada no Brasil devido ao avanço tecnológico.
- O engajamento cívico e a defesa dos direitos sociais são fundamentais porque:**
 - Substituem completamente a necessidade de políticas públicas.
 - Garantem que as leis sejam efetivamente implementadas e defendidas.
 - São responsabilidade exclusiva do Estado, sem participação da sociedade.
 - Apenas servem para fins acadêmicos, sem aplicação prática.

Gabarito e Questão Discursiva

1

Resposta: B

Concentração histórica de renda e riqueza que se retroalimenta

2

Resposta: C

Marcos legais que garantem e protegem direitos sociais

3

Resposta: C

Amplifica desigualdades educacionais e de acesso ao trabalho

4

Resposta: B

Garantem implementação e defesa efetiva das leis

Questão Discursiva:

Considerando as perspectivas de futuro discutidas na aula, como o avanço da Inteligência Artificial (IA) e a crise climática podem impactar a questão social e as desigualdades no Brasil nos próximos anos? Apresente um breve cenário, destacando um desafio e uma possível oportunidade.

✔ Sugestão de Resposta:

O avanço da IA pode aprofundar a desigualdade de renda ao automatizar empregos e exigir novas habilidades, criando um fosso entre quem tem acesso a essa tecnologia e quem não tem. Por outro lado, a IA pode oferecer oportunidades para otimizar a distribuição de recursos e a formulação de políticas públicas mais eficientes, se usada de forma ética e inclusiva.

A crise climática, por sua vez, tende a impactar desproporcionalmente as populações mais vulneráveis através de eventos extremos, mas pode impulsionar a busca por soluções de energia limpa e economia verde que, se bem planejadas, poderiam gerar empregos e reduzir desigualdades regionais.

Recursos Adicionais:



IBGE

Instituto Brasileiro de Geografia e Estatística

Para acesso a dados estatísticos atualizados sobre a realidade social brasileira



IPEA

Instituto de Pesquisa Econômica Aplicada

Para análises aprofundadas sobre políticas públicas e desenvolvimento social



ONU e Banco Mundial

Organizações Internacionais


Para relatórios e perspectivas globais sobre desigualdade e desenvolvimento sustentável

Aplicação Imediata

- Participe de debates acadêmicos
- Engaje-se em projetos sociais
- Monitore políticas públicas
- Compartilhe conhecimento

Desenvolvimento Contínuo

- Especialize-se em áreas de interesse
- Construa redes de colaboração
- Mantenha-se atualizado
- Pratique a cidadania ativa

 **NOTA IMPORTANTE:** As informações regulatórias/legais/técnicas desta aula estão atualizadas até 2025. Consulte sempre fontes oficiais para verificar alterações.

"O conhecimento sobre a questão social não é um fim em si mesmo, mas o início de uma jornada de transformação. Que você seja o agente de mudança que o mundo precisa."