

# Aula 27 - O Futuro da Gestão em Enfermagem e Encerramento do Curso

Bem-vindos à nossa última aula, um momento de reflexão e projeção para o futuro. Ao longo deste curso, exploramos os pilares da gestão em enfermagem, desde os fundamentos até as complexidades do dia a dia. Agora, é hora de olhar para frente, para um horizonte que se desenha com rapidez e exige de nós, gestores em enfermagem, uma capacidade de adaptação e liderança sem precedentes.

Imagine-se no comando de um navio em águas turbulentas, mas com um mapa que se atualiza em tempo real. Essa é a realidade da gestão em enfermagem hoje: um ambiente dinâmico, repleto de inovações tecnológicas, desafios éticos e a constante necessidade de humanização. Nosso objetivo nesta aula não é apenas apresentar tendências, mas equipá-lo com a mentalidade e as ferramentas para navegar e, mais importante, moldar esse futuro.

Ao final desta jornada, você será capaz de identificar as principais tendências que impactarão a gestão em enfermagem, compreender o papel crucial da enfermagem na formulação de políticas de saúde, e consolidar seus aprendizados para traçar um plano de carreira robusto e alinhado com as demandas do amanhã. Prepare-se para uma aula que é um convite à ação e à construção de um legado.

# Tendências Emergentes: A Enfermagem na Vanguarda da Inovação

O mundo da saúde está em constante ebulição, e a gestão em enfermagem não é exceção. Novas tecnologias e abordagens surgem a cada dia, prometendo revolucionar a forma como cuidamos e gerenciamos. Para o gestor de enfermagem, entender essas tendências não é apenas uma vantagem, mas uma necessidade estratégica para garantir a qualidade do cuidado e a eficiência dos processos.

Pense na sua rotina diária. Quantas vezes você já se deparou com a necessidade de otimizar um processo, melhorar a comunicação ou prever demandas futuras? As tendências que abordaremos aqui são as respostas para muitos desses desafios, oferecendo caminhos para uma gestão mais inteligente, personalizada e sustentável.



## Inteligência Artificial (IA) na Enfermagem: O Aliado Inteligente

A Inteligência Artificial (IA) não é mais ficção científica; ela já é uma realidade presente em diversas áreas da saúde, e seu impacto na gestão em enfermagem é cada vez mais evidente. Desde a otimização de escalas de trabalho até a análise preditiva de riscos de pacientes, a IA oferece um potencial imenso para transformar a eficiência e a qualidade dos serviços de enfermagem.

### Gestão de Estoque

Análise de histórico de consumo e previsão de demandas para evitar escassez de materiais essenciais

### Triagem Inteligente

Algoritmos que analisam sintomas e histórico para priorizar casos urgentes

### Otimização de Escalas

Processamento de dados para criar escalas mais eficientes e equilibradas

Imagine que você tem um assistente incansável, capaz de processar milhões de dados em segundos, identificar padrões que seriam invisíveis ao olho humano e até mesmo sugerir as melhores rotas para otimizar o fluxo de pacientes. Essa é a promessa da IA na gestão. Ela não substitui o julgamento clínico ou a empatia humana, mas amplifica nossa capacidade de tomar decisões informadas.

# Genômica e Cuidados Personalizados

Avanços na genômica estão abrindo portas para uma medicina e enfermagem cada vez mais personalizadas. Compreender o perfil genético de um paciente permite não apenas prever riscos de doenças, mas também otimizar tratamentos e intervenções de enfermagem de forma única para cada indivíduo.



## **Análise Genética**

Identificação de predisposições e riscos individuais



## **Medicação Personalizada**

Ajuste de doses baseado no perfil genético



## **Aconselhamento Genético**

Orientação sobre riscos hereditários

Pense na genômica como um mapa detalhado do DNA de cada pessoa, revelando informações valiosas sobre sua saúde e predisposições. Assim como um alfaiate que cria uma roupa sob medida, a enfermagem genômica permite que o cuidado seja "costurado" para as necessidades específicas de cada paciente.

Na prática, um gestor de enfermagem pode liderar a implementação de programas de triagem genética para identificar pacientes com maior risco de reações adversas a certos medicamentos, permitindo que a equipe de enfermagem ajuste as doses ou escolha alternativas mais seguras. A gestão aqui envolve desde a aquisição de tecnologias de sequenciamento até a formação de equipes multidisciplinares.

# Sustentabilidade e Saúde Global

## O Compromisso da Enfermagem

A sustentabilidade na saúde vai muito além da preocupação ambiental; ela engloba a viabilidade econômica, social e ambiental dos sistemas de saúde a longo prazo. Em um cenário de recursos limitados e crescentes demandas, a gestão em enfermagem tem um papel fundamental na promoção de práticas sustentáveis.

Imagine que o sistema de saúde é um ecossistema delicado. Se consumirmos seus recursos de forma irresponsável, ele entrará em colapso. A sustentabilidade é a chave para manter esse ecossistema saudável e produtivo.



### Gestão de Resíduos

Implementação de programas de reciclagem e redução de desperdício hospitalar



### Telemedicina

Redução da pegada de carbono através do atendimento remoto



### Eficiência Energética

Otimização do consumo de água e energia nas unidades de saúde



### Bem-estar da Equipe

Ambientes saudáveis que previnem burnout e garantem retenção de talentos

# O Papel da Enfermagem na Liderança de Políticas de Saúde

A enfermagem, com sua visão holística e sua proximidade com a realidade dos pacientes e das comunidades, possui uma perspectiva única e valiosa para influenciar as políticas de saúde. No entanto, essa influência nem sempre é exercida em sua plenitude. É fundamental que os gestores de enfermagem compreendam seu poder e responsabilidade em transcender o ambiente clínico.

01

---

## Identificar Necessidades

Reconhecer lacunas no sistema através da experiência prática

03

---

## Articular Propostas

Desenvolver soluções viáveis baseadas em evidências científicas

02

---

## Coletar Evidências

Documentar dados e casos que sustentem a necessidade de mudanças

04

---

## Influenciar Decisores

Apresentar propostas para conselhos, comitês e órgãos governamentais

Pense na enfermagem como a espinha dorsal do sistema de saúde. Sem ela, o corpo não se sustenta. Mas, para que o corpo se mova na direção certa, a espinha precisa ter voz e participar das decisões estratégicas.

# Da Prática à Política: A Voz da Enfermagem



A transição do cuidado direto para a influência em políticas de saúde pode parecer um salto grande, mas é uma progressão natural para o enfermeiro gestor. A experiência diária com os desafios do sistema, as lacunas no atendimento e as necessidades não atendidas da população confere ao enfermeiro uma autoridade moral e técnica inquestionável para advogar por mudanças.

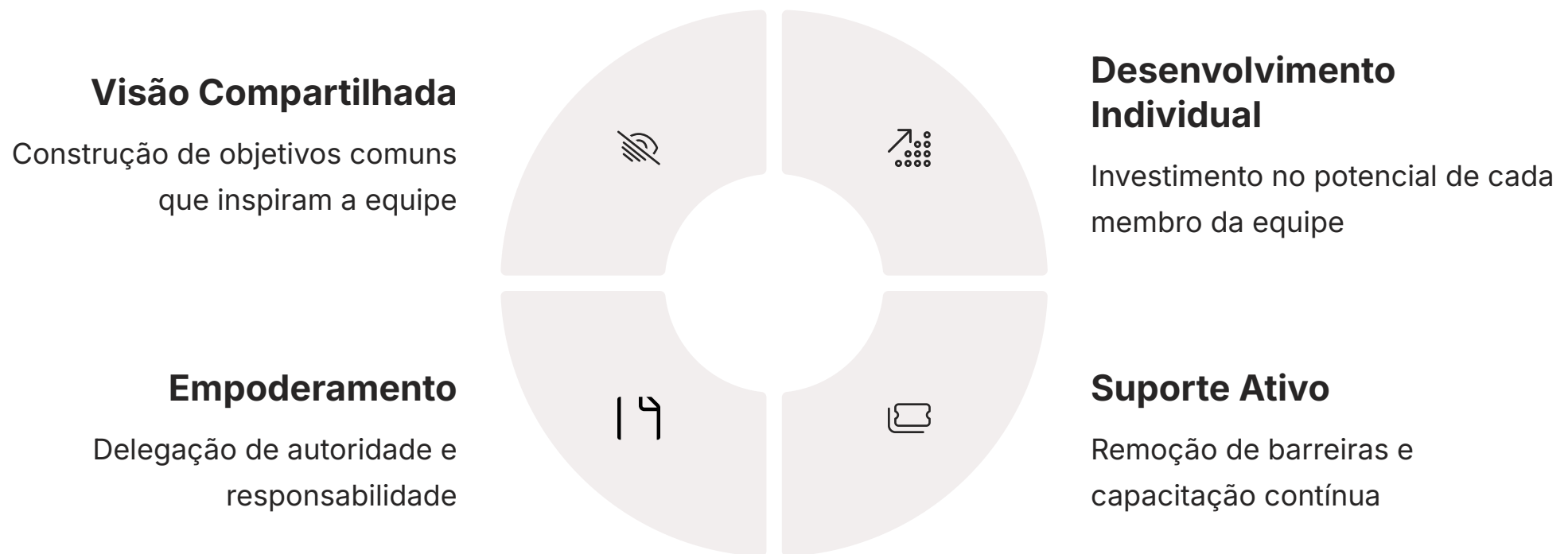
Imagine que você é um arquiteto que não apenas projeta casas, mas também participa da elaboração das leis de zoneamento da cidade. Sua experiência prática na construção de casas lhe dá uma visão única sobre o que funciona e o que não funciona em termos de regulamentação.

Um gestor de enfermagem pode participar de conselhos de saúde, comitês consultivos governamentais ou associações profissionais para apresentar dados e evidências sobre a necessidade de mais investimentos em saúde mental, a importância da atenção primária ou a regulamentação de novas tecnologias.



# Liderança Transformacional e Servidora

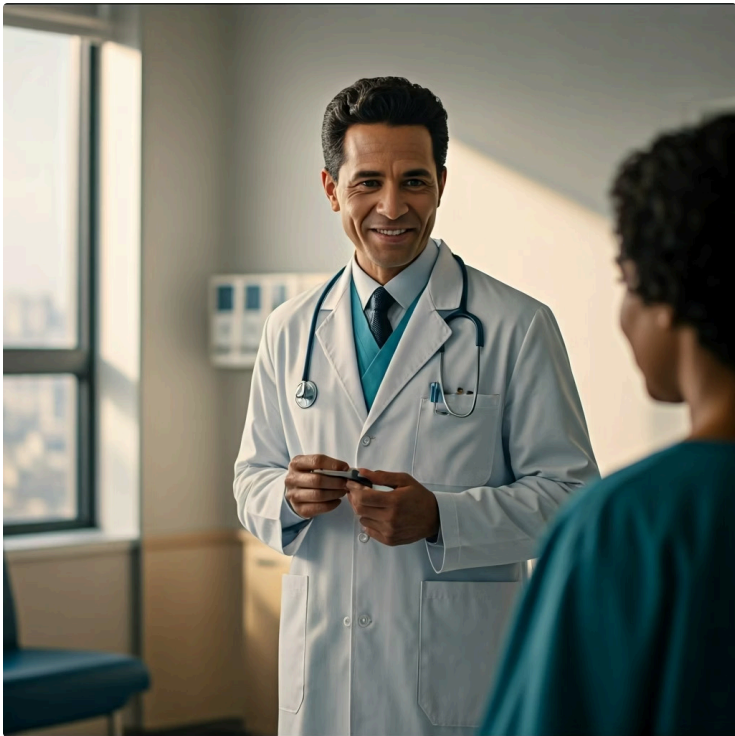
A forma como lideramos é tão importante quanto as decisões que tomamos. Em um cenário de constantes mudanças, modelos de liderança que inspiram, motivam e desenvolvem equipes são essenciais. A liderança transformacional e a liderança servidora são dois desses modelos que se complementam, promovendo um ambiente de trabalho positivo e colaborativo.



Pense em um maestro que não apenas dita o ritmo, mas inspira cada músico a dar o seu melhor, criando uma sinfonia harmoniosa. Essa é a essência da liderança transformacional: ir além da gestão de tarefas, focando no desenvolvimento do potencial de cada membro da equipe.

Um gestor que adota a liderança transformacional e servidora não apenas delega tarefas, mas também investe no desenvolvimento profissional de sua equipe, oferecendo treinamentos, mentorias e oportunidades de crescimento. Essa abordagem não só melhora o clima organizacional, mas também impacta diretamente a qualidade do cuidado prestado.

# Inteligência Emocional e Comunicação



## Pilares da Liderança Eficaz

A inteligência emocional, a capacidade de reconhecer e gerenciar as próprias emoções e as dos outros, é um superpoder para o gestor de enfermagem. Combinada com uma comunicação eficaz, ela permite construir relacionamentos sólidos, negociar com sucesso e liderar equipes através de desafios complexos.



### Autoconsciência

Reconhecimento das próprias emoções e reações



### Empatia

Compreensão das emoções e perspectivas dos outros



### Comunicação Clara

Transmissão eficaz de ideias e feedback construtivo



### Negociação

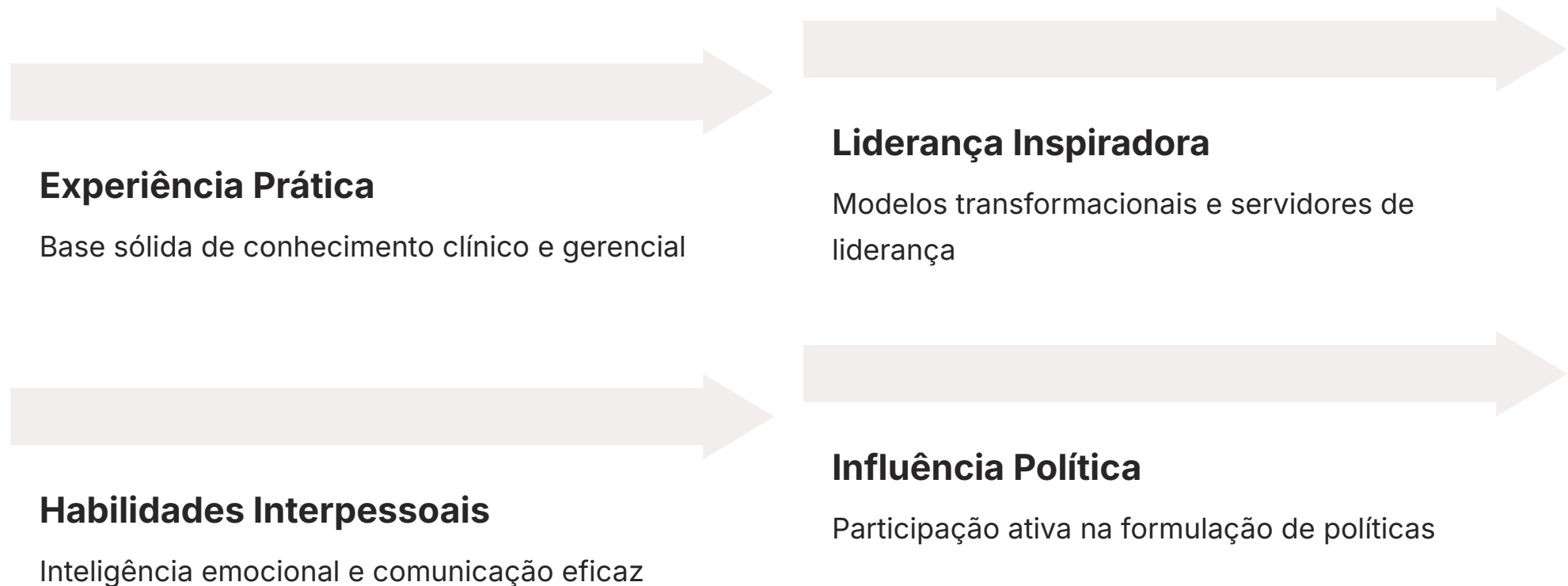
Construção de consensos e resolução de conflitos

Imagine um diplomata que, em meio a uma negociação tensa, consegue manter a calma, entender as preocupações de todas as partes e encontrar um terreno comum para o acordo. Essa é a inteligência emocional em ação. E a comunicação eficaz é a ponte que conecta as ideias, transformando intenções em ações concretas.

**Dica Prática:** Um gestor de enfermagem que domina a inteligência emocional pode mediar conflitos entre diferentes departamentos sobre a alocação de recursos, garantindo que a decisão final beneficie o paciente e o sistema como um todo, sem gerar ressentimentos.

# Síntese: Liderança em Políticas de Saúde

A discussão sobre o papel da enfermagem na liderança de políticas de saúde nos mostra que a gestão vai muito além da administração interna de uma unidade. Ela se estende à capacidade de influenciar o ambiente externo, moldando as regras do jogo para o benefício da saúde pública.



É um convite para que cada gestor de enfermagem se veja não apenas como um administrador, mas como um agente de mudança, um defensor incansável da saúde e do bem-estar da população. O impacto de uma política bem formulada pode ser exponencialmente maior do que o impacto de um único cuidado.

Essa capacidade de influenciar em larga escala é impulsionada pela tecnologia, que nos leva ao próximo tópico: como a tecnologia e a inovação estão intrinsecamente ligadas à gestão em enfermagem e à sua capacidade de liderar no futuro.

# Tecnologia e Inovação na Gestão em Enfermagem

A tecnologia deixou de ser um mero suporte para se tornar um pilar central na gestão em enfermagem. Desde o prontuário eletrônico até a análise de grandes volumes de dados, as ferramentas digitais estão redefinindo a eficiência, a segurança e a qualidade do cuidado.



## Prontuário Eletrônico

Digitalização e centralização das informações do paciente para acesso rápido e seguro



## Telemedicina

Expansão do alcance do cuidado através de consultas e monitoramento remoto



## Big Data

Análise de grandes volumes de dados para decisões baseadas em evidências

A inovação tecnológica na saúde é como uma correnteza poderosa. Se você tentar nadar contra ela, será exaurido. Mas se aprender a usá-la a seu favor, ela o levará a novos horizontes de eficiência e excelência.

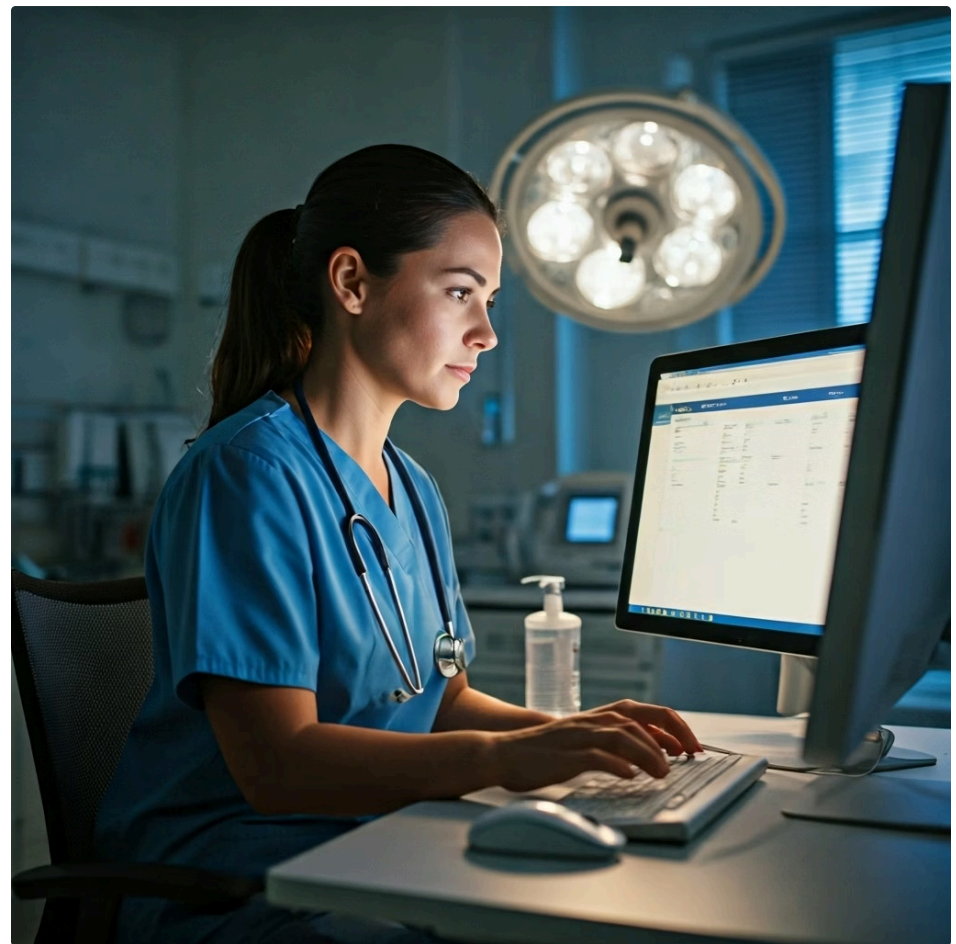
O desafio é não apenas adotar a tecnologia, mas integrá-la de forma inteligente aos processos de enfermagem, garantindo que ela sirva ao propósito maior de melhorar o cuidado ao paciente.

# Prontuário Eletrônico e Telemedicina

## Conectando Cuidados

O prontuário eletrônico (PE) e a telemedicina são duas das inovações mais impactantes na rotina da enfermagem. O PE transformou a forma como registramos e acessamos informações do paciente, enquanto a telemedicina expandiu o alcance do cuidado, permitindo consultas e monitoramento à distância.

Imagine que o prontuário eletrônico é uma biblioteca digital onde todas as informações sobre cada paciente estão organizadas, acessíveis instantaneamente e sempre atualizadas. E a telemedicina é como ter um consultório móvel, capaz de levar o cuidado a quem precisa, onde quer que esteja.



1

### Implementação do Sistema

Liderança na escolha e implementação de sistemas de PE adequados às necessidades da unidade

2

### Treinamento da Equipe

Capacitação contínua dos profissionais para uso eficiente das ferramentas digitais

3

### Protocolos de Teleconsulta

Desenvolvimento de diretrizes para atendimento remoto seguro e eficaz

4

### Segurança de Dados

Garantia da proteção e privacidade das informações dos pacientes

Um gestor de enfermagem pode liderar a implementação de um novo sistema de prontuário eletrônico, garantindo que a equipe seja treinada e que os fluxos de trabalho sejam adaptados para maximizar seus benefícios. A integração dessas tecnologias exige uma gestão atenta à segurança dos dados e à usabilidade para os profissionais.

# Big Data e Análise de Dados

O volume, a velocidade e a variedade dos dados gerados na saúde (o que chamamos de Big Data) são imensos. A capacidade de coletar, processar e analisar esses dados de forma inteligente é um divisor de águas para a gestão em enfermagem. Ela permite identificar tendências, prever riscos, otimizar processos e, em última instância, melhorar a qualidade e a segurança do paciente.

## 2.5M

### Dados por Paciente

Quantidade média de dados gerados por paciente durante internação

## 40%

### Redução de Erros

Diminuição de erros médicos com uso de análise preditiva

## 25%

### Otimização de Recursos

Melhoria na alocação de recursos através de análise de dados

Imagine que você tem um supercomputador que, ao invés de apenas armazenar informações, as organiza e as transforma em gráficos e relatórios que mostram exatamente onde estão os problemas e as oportunidades. Essa é a essência da análise de Big Data.



### Coleta de Dados

Captura sistemática de informações clínicas e operacionais



### Análise Inteligente

Processamento e identificação de padrões significativos



### Decisões Baseadas em Evidências

Implementação de ações fundamentadas em dados concretos

# A Enfermagem na Vanguarda da Inovação Digital

A enfermagem, por sua natureza prática e sua proximidade com o paciente, está em uma posição privilegiada para liderar a inovação digital na saúde. Os enfermeiros são os usuários finais de muitas dessas tecnologias e, portanto, têm insights valiosos sobre como elas podem ser melhoradas e aplicadas para otimizar o cuidado.

Imagine que a inovação digital é uma maratona, e a enfermagem é o atleta que conhece cada curva do percurso, cada obstáculo e cada atalho. Sua experiência prática é fundamental para guiar o desenvolvimento e a implementação de soluções tecnológicas que realmente funcionem no dia a dia.



## Comitê de Inovação

Criação de grupos multidisciplinares para propor e testar soluções tecnológicas

03

## Desenvolvimento de Protótipos

Validação de soluções em ambiente clínico real



## Parcerias Estratégicas

Colaboração com startups e empresas de tecnologia em saúde

04

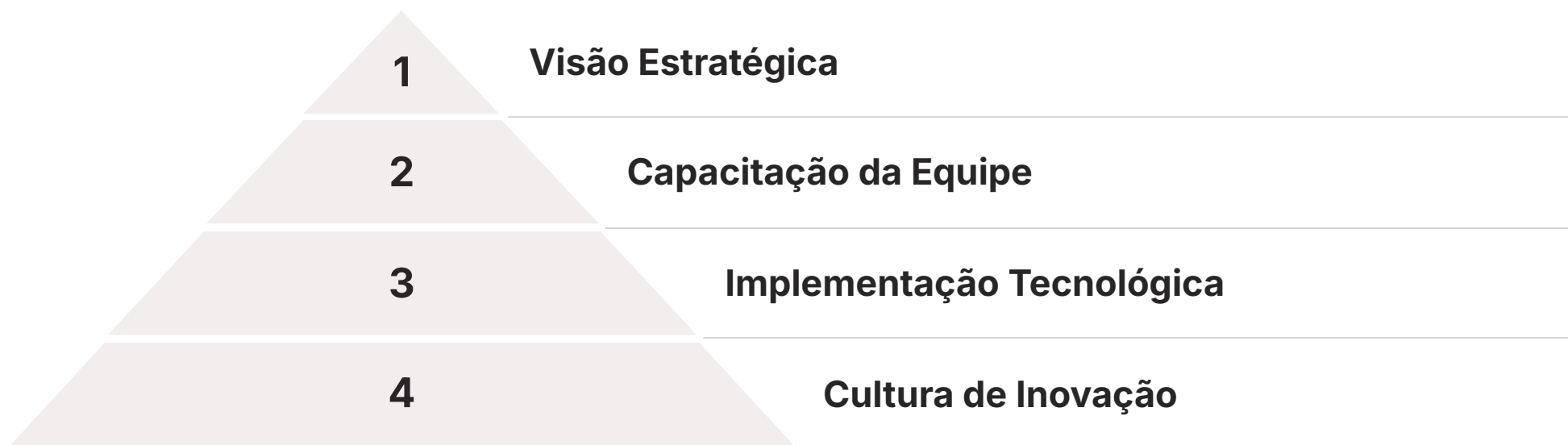
## Implementação Escalável

Expansão de soluções validadas para toda a organização

✔ **Exemplo Prático:** Um gestor pode estabelecer parcerias com startups de tecnologia em saúde, oferecendo o ambiente clínico para o desenvolvimento e validação de protótipos, garantindo que as inovações sejam realmente relevantes para a prática da enfermagem.

# Síntese: Tecnologia na Gestão em Enfermagem

A integração da tecnologia e da inovação na gestão em enfermagem é um caminho sem volta. O prontuário eletrônico, a telemedicina, o Big Data e as diversas ferramentas digitais não são apenas tendências; são a nova realidade que exige um gestor de enfermagem preparado para liderar essa transformação.



É fundamental que o gestor de enfermagem não apenas entenda essas tecnologias, mas também saiba como implementá-las de forma eficaz, capacitar suas equipes e criar uma cultura que abrace a inovação. Isso significa ser um agente de mudança, um facilitador e um visionário que enxerga o potencial da tecnologia para elevar a qualidade da enfermagem a um novo patamar.

Essa busca incessante pela excelência, impulsionada pela tecnologia, nos leva ao próximo e crucial tópico: a gestão da qualidade e segurança do paciente, que é o cerne de toda a prática de enfermagem.

# Qualidade, Segurança do Paciente e Desenvolvimento Profissional

No coração de toda a gestão em enfermagem reside um compromisso inegociável: a qualidade do cuidado e a segurança do paciente. Todas as inovações tecnológicas, as estratégias de liderança e as políticas de saúde convergem para este objetivo primordial. Para o gestor de enfermagem, garantir que os padrões de qualidade sejam mantidos e que os riscos aos pacientes sejam minimizados é uma responsabilidade contínua.

<b>Protocolos de Segurança</b>	<b>Monitorização Contínua</b>	<b>Cultura de Segurança</b>
Implementação de diretrizes padronizadas para procedimentos críticos	Acompanhamento sistemático de indicadores de qualidade	Ambiente onde erros são reportados sem punição para aprendizado

A busca pela qualidade e segurança não é um destino, mas uma jornada constante de aprimoramento. Ela exige vigilância, análise crítica e a capacidade de aprender com os erros e implementar melhorias contínuas.

É como um piloto de avião que, antes de cada voo, realiza uma checagem rigorosa para garantir que todos os sistemas estejam perfeitos, minimizando qualquer risco para os passageiros.

# Gestão da Qualidade e Segurança

## O Compromisso Inegociável

A gestão da qualidade e segurança do paciente é a espinha dorsal de qualquer serviço de saúde de excelência. Envolve a implementação de protocolos, a monitorização de indicadores, a análise de eventos adversos e a promoção de uma cultura de segurança onde todos se sintam à vontade para reportar erros e propor melhorias.



### Planejamento

Desenvolvimento de protocolos e diretrizes de segurança

### Melhoria

Análise de resultados e implementação de ajustes



### Implementação

Execução de medidas preventivas e corretivas

### Monitoramento

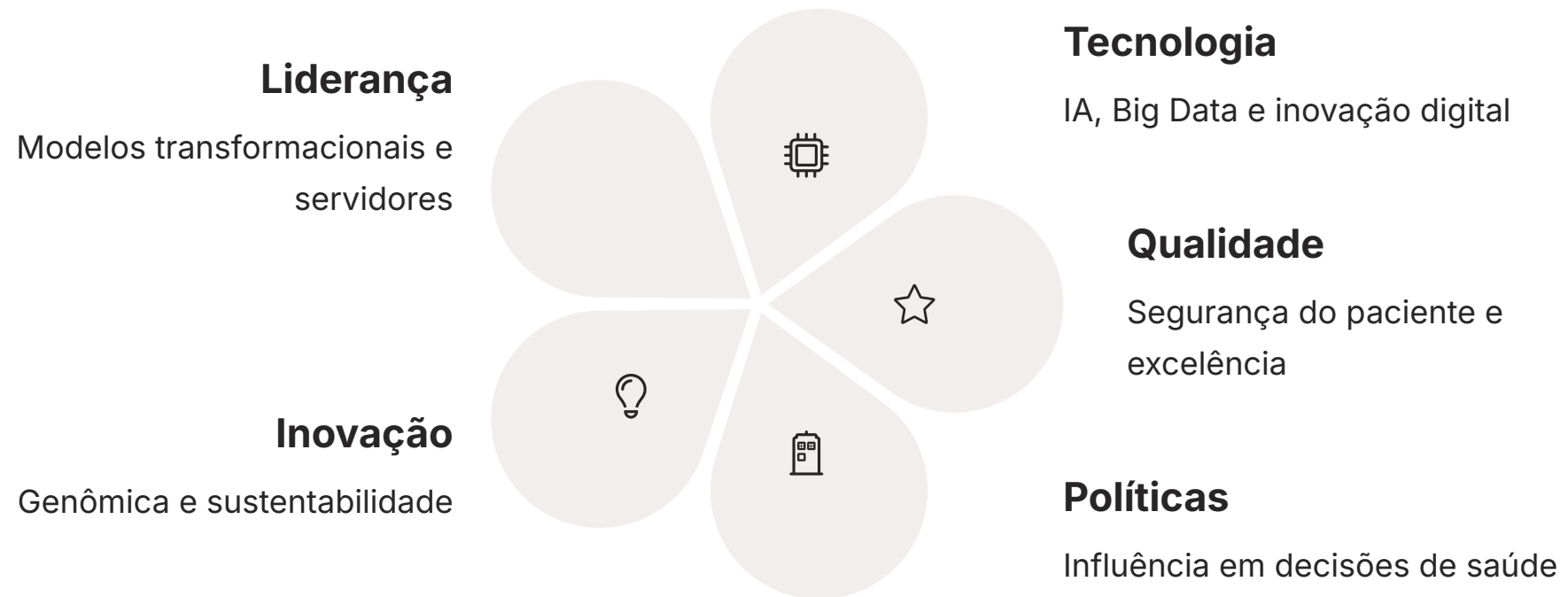
Acompanhamento contínuo de indicadores de qualidade

Imagine que a qualidade e a segurança são os dois trilhos de um trem. Se um deles estiver danificado ou ausente, o trem descarrila. Da mesma forma, um sistema de saúde que negligencia a qualidade ou a segurança está fadado a falhas e a colocar vidas em risco.

⊗ **Exemplo Prático:** Implementação de um sistema de notificação de eventos adversos não punitivo, incentivando a equipe a relatar incidentes para que as causas-raiz possam ser identificadas e corrigidas.

# Consolidação dos Aprendizados

Chegamos a um ponto crucial de nossa jornada: a consolidação de todo o conhecimento adquirido. Ao longo deste curso, você foi exposto a uma vasta gama de conceitos, ferramentas e estratégias de gestão em enfermagem. Agora, o desafio é transformar essa bagagem teórica em ação prática, integrando os aprendizados e visualizando como eles se encaixam em seu desenvolvimento profissional.

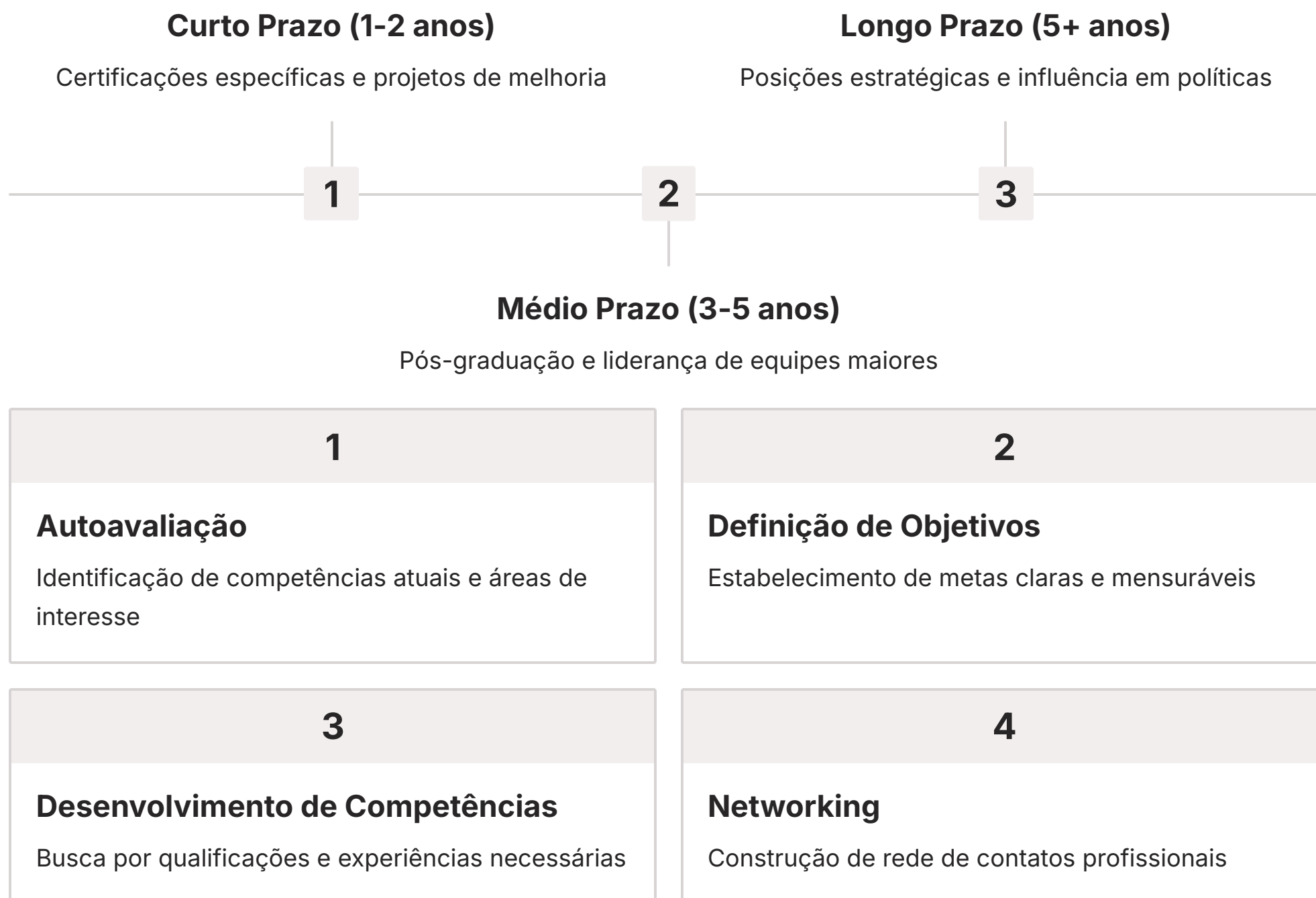


A consolidação não é apenas uma revisão; é um processo ativo de reflexão, onde você conecta os pontos, identifica suas áreas de força e as que precisam de mais desenvolvimento. É como um chef que, após aprender diversas técnicas e receitas, começa a combiná-las de forma criativa para desenvolver seu próprio estilo.

Imagine que cada aula foi uma peça de um quebra-cabeça complexo. A consolidação é o momento em que você finalmente vê a imagem completa, compreendendo como cada peça se encaixa e contribui para o todo.

# Desenvolvimento de um Plano de Carreira em Gestão

Com os aprendizados consolidados, o próximo passo lógico é direcionar essa bagagem para o seu futuro profissional. Um plano de carreira em gestão não é um documento estático, mas um guia dinâmico que se adapta às suas aspirações e às demandas do mercado. Para o gestor de enfermagem, isso significa traçar um caminho que combine suas paixões com as oportunidades emergentes no campo da saúde.



Desenvolver um plano de carreira é como traçar uma rota em um mapa. Você define seu destino, identifica os marcos importantes e planeja os passos necessários para chegar lá. Sem um plano, você pode se sentir à deriva, perdendo oportunidades ou investindo energia em direções que não o levarão aonde você realmente quer ir.

# Síntese: Qualidade e Desenvolvimento Profissional

A gestão da qualidade e segurança do paciente é a bússola que orienta todas as ações do gestor de enfermagem, garantindo que o cuidado seja sempre o foco principal. E a consolidação dos aprendizados, aliada a um plano de carreira bem definido, é o motor que impulsionará seu crescimento e sua capacidade de impactar positivamente o sistema de saúde.



## Visão Estratégica



## Desenvolvimento de Competências

3

## Experiência Prática

4

## Liderança Transformacional



## Impacto Sistêmico

Você agora tem em mãos as ferramentas e o conhecimento para não apenas reagir às mudanças, mas para ser um agente ativo na construção do futuro da gestão em enfermagem. O caminho é desafiador, mas recompensador, e sua dedicação fará a diferença na vida de muitos.

Com essa visão de futuro e a importância do seu desenvolvimento contínuo, chegamos às orientações finais e à avaliação do curso, um momento para refletir sobre a jornada e planejar os próximos passos.

# Orientações Finais e Avaliação do Curso

Chegamos ao final de uma jornada intensa e enriquecedora. Ao longo deste Curso de Gerenciamento em Enfermagem, você explorou os fundamentos, as complexidades e as tendências que moldam a gestão na área. Este não é o fim, mas um novo começo, um ponto de partida para que você aplique todo o conhecimento adquirido e continue sua trajetória de aprendizado e liderança.



## Construindo Legado

Cada decisão, inovação e ato de cuidado contribui para um futuro melhor na saúde



## Multiplicando Impacto

Sua influência se estende através de equipes, processos e comunidades



## Responsabilidade Grandiosa

Oportunidade única de moldar o futuro da gestão em enfermagem

O legado da enfermagem é construído diariamente, através de cada decisão, cada inovação e cada ato de cuidado. Como gestor, seu impacto se multiplica, influenciando equipes, processos e, em última instância, a saúde de comunidades inteiras. É uma responsabilidade grandiosa e uma oportunidade única de deixar sua marca.

# O Legado da Enfermagem: Construindo o Futuro

O futuro da gestão em enfermagem não é algo que simplesmente acontece; ele é construído por profissionais como você. Cada gestor que se dedica a aprimorar seus conhecimentos, a inovar em seus processos e a liderar com empatia e visão contribui para um legado de excelência e humanização na saúde.

Imagine que cada um de vocês é um artesão, e o sistema de saúde é uma obra de arte em constante construção. Suas mãos, seu conhecimento e sua paixão são os instrumentos que dão forma a essa obra, tornando-a mais forte, mais bela e mais funcional para todos.



## Programas de Mentoria

Preparação da próxima geração de líderes em enfermagem

## Centros de Simulação

Elevação do nível de treinamento e segurança do paciente

## Advocacy em Políticas

Defesa de políticas que garantam acesso universal à saúde

## Inovação Tecnológica

Implementação de soluções que transformam o cuidado

O legado não é apenas o que você faz, mas como você inspira os outros a fazerem mais e melhor. É a marca que você deixa, a diferença que você faz na vida de pacientes, equipes e comunidades.

# Avaliação do Curso: Sua Voz Importa

A avaliação do curso é um momento crucial para você refletir sobre sua experiência de aprendizado e para nós, como instituição, coletarmos *feedback* valioso. Suas percepções sobre o conteúdo, a didática, a relevância dos temas e a estrutura geral do curso são essenciais para que possamos continuar oferecendo um material de alta qualidade e alinhado às suas necessidades.

## Seja Honesto e Construtivo

Compartilhe tanto os pontos positivos quanto as áreas que podem ser melhoradas

## Detalhe Suas Sugestões

Forneça exemplos específicos e sugestões práticas para aprimoramento

## Pense no Futuro

Considere como o curso pode beneficiar outros profissionais da área

Pense na avaliação como uma bússola que nos ajuda a navegar e ajustar o curso. Ela nos indica o que funcionou bem e onde podemos melhorar, garantindo que as próximas edições sejam ainda mais eficazes e impactantes.

Ao preencher a avaliação, seja honesto e construtivo. Se um tópico foi particularmente útil, mencione-o. Se algo poderia ser mais claro ou aprofundado, aponte. Seu *feedback* direto e detalhado é o que nos permite evoluir e garantir que o curso continue a ser uma ferramenta poderosa para o desenvolvimento de gestores em enfermagem.

# Recursos para Desenvolvimento Contínuo



## Literatura Especializada

Livros e artigos científicos para aprofundamento em temas específicos de gestão e tendências emergentes



## Associações Profissionais

Networking e atualização sobre o mercado através de organizações de enfermagem

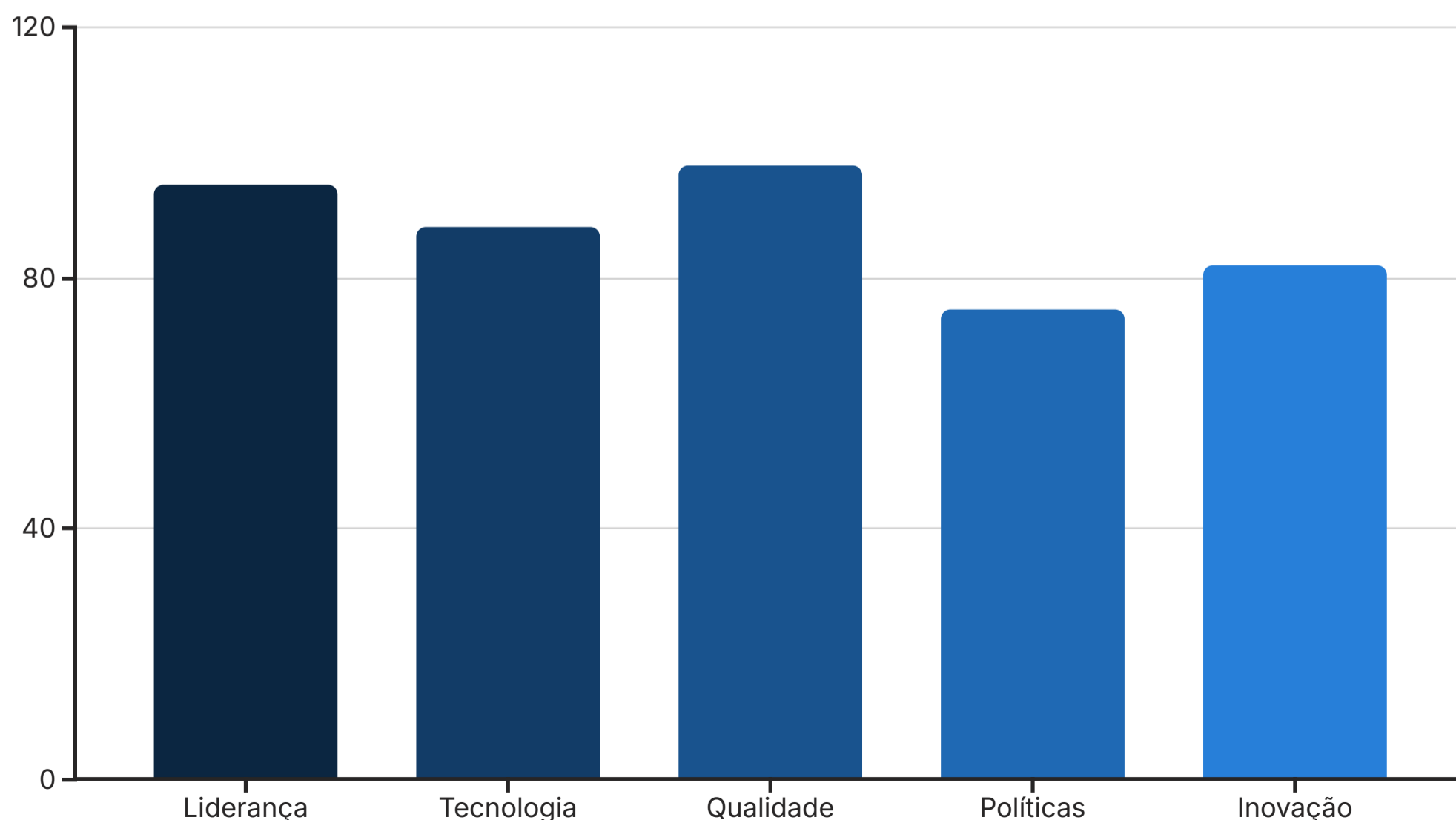


## Educação Continuada

Cursos de pós-graduação e especialização para aprimoramento contínuo

Seu desenvolvimento como gestor de enfermagem não termina aqui. O aprendizado contínuo é essencial para se manter atualizado com as tendências, tecnologias e melhores práticas da área. Invista em sua formação, participe de eventos, construa sua rede de contatos e mantenha-se sempre curioso e aberto a novas possibilidades.

**i Lembre-se:** As informações regulatórias, legais e técnicas desta aula estão atualizadas até 2025. Consulte sempre fontes oficiais para verificar alterações e mantenha-se informado sobre as mudanças no cenário da saúde.



# Consolidação e Encerramento

Chegamos ao fim da nossa jornada no Curso de Gerenciamento em Enfermagem. Ao longo destas aulas, exploramos desde os fundamentos da gestão até as tendências mais disruptivas, como a IA e a genômica, passando pelo papel crucial da enfermagem na política de saúde e a importância inegociável da qualidade e segurança do paciente.

## Mantenha-se Atualizado

Acompanhe as tendências tecnológicas e científicas na saúde

## Influencie Políticas

Busque oportunidades para impactar políticas de saúde

## Desenvolva Liderança

Invista em habilidades de liderança e inteligência emocional

## Planeje sua Carreira

Desenvolva e revise seu plano de carreira em gestão

## Priorize a Qualidade

Mantenha sempre o foco na qualidade e segurança do paciente

## Autoavaliação

1. Qual das seguintes tendências emergentes na saúde tem o potencial de otimizar a triagem de pacientes e a gestão de estoque em unidades de enfermagem?
  - a) Genômica
  - b) Cuidados Personalizados
  - **c) Inteligência Artificial (IA)**
  - d) Sustentabilidade Ambiental
2. Um gestor de enfermagem que busca influenciar políticas de saúde deve desenvolver qual conjunto de habilidades?
  - a) Habilidades técnicas e softwares de gestão
  - b) Delegação de tarefas e gestão de orçamentos
  - **c) Liderança transformacional, inteligência emocional e comunicação eficaz**
  - d) Conhecimento em contabilidade e finanças
3. A implementação de sistemas de notificação não punitivos e checklists de segurança relaciona-se a qual pilar?
  - a) Desenvolvimento de plano de carreira
  - **b) Gestão da qualidade e segurança do paciente**
  - c) Liderança servidora
  - d) Aplicação de genômica

**Resposta Reflexiva:** A liderança transformacional inspira e motiva a equipe em torno de uma visão compartilhada, desenvolvendo o potencial individual. A liderança servidora foca em atender às necessidades da equipe, removendo barreiras e capacitando-os. Juntas, elas criam um ambiente onde os profissionais se sentem valorizados, apoiados e inspirados a alcançar a excelência.

Parabéns por concluir esta jornada de aprendizado! Agora é hora de aplicar todo esse conhecimento e construir o futuro da gestão em enfermagem.