

# Aula 27 – Criação de Cenas e Rotinas Inteligentes

## Desvendando a Inteligência da Sua Casa: Cenas e Rotinas que Transformam o Cotidiano

Olá! Seja bem-vindo à Aula 27 do nosso Curso de Automação Residencial e Predial. Se você chegou até aqui, é porque já compreende o potencial dos dispositivos inteligentes e está pronto para dar o próximo passo: fazer com que eles trabalhem em harmonia, de forma verdadeiramente inteligente e autônoma. Sabemos que o dia a dia pode ser corrido, mas a promessa de uma casa que se adapta a você é um incentivo poderoso para dedicarmos esses minutos.

Nesta aula, vamos mergulhar no coração da automação: a criação de **cen**as e **rotinas inteligentes**. Imagine um ambiente que se transforma com um único comando, ou que antecipa suas necessidades sem que você precise mover um dedo. É exatamente isso que aprenderemos a construir. Nosso objetivo é que, ao final, você seja capaz de conceituar, planejar e implementar sequências complexas de automação, utilizando a lógica de gatilhos e ações, e explorando plataformas avançadas como o IFTTT.

A relevância prática desse conhecimento é imensa, tanto para otimizar seu próprio conforto e segurança quanto para desenvolver projetos profissionais. No mercado de trabalho, a capacidade de criar sistemas coesos e eficientes é um diferencial enorme. Prepare-se para entender como a sua casa pode se tornar uma extensão inteligente do seu estilo de vida, incorporando as mais recentes inovações como o protocolo Matter e a Inteligência Artificial.

Vamos começar nossa jornada compreendendo a diferença entre cenas e rotinas, explorando a lógica por trás delas e, em seguida, desvendando as ferramentas que tornam tudo isso possível. Conectaremos o que você já sabe sobre dispositivos individuais com a arte de fazê-los orquestrar uma sinfonia de automação.

# O Coração da Automação: Cenas e Rotinas Inteligentes

Você já se perguntou como seria ter uma casa que "pensa" por você? Que se ajusta automaticamente ao seu humor, ao horário do dia ou até mesmo à sua presença? A automação residencial vai muito além de simplesmente ligar e desligar luzes ou aparelhos individualmente. O verdadeiro poder reside na capacidade de orquestrar múltiplos dispositivos para que trabalhem em conjunto, criando experiências personalizadas e eficientes.

- ❑ Pense na sua rotina diária. Ao sair de casa, você desliga as luzes, o ar-condicionado, verifica se a porta está trancada e arma o alarme. Ao voltar, liga tudo novamente. Essa sequência de ações, repetida diariamente, pode ser cansativa e, por vezes, esquecida.

É aqui que as **cen**as e **rotinas inteligentes** entram em cena, transformando tarefas repetitivas em automações fluidas e quase mágicas.

A diferença entre uma casa com dispositivos inteligentes e uma casa verdadeiramente inteligente está na forma como esses dispositivos se comunicam e interagem. Não basta ter uma lâmpada inteligente; é preciso que ela saiba quando acender, com qual intensidade e em que cor, em conjunto com outros elementos do ambiente. Essa orquestração é o que define uma experiência de automação de alto nível, e é o que vamos desvendar agora.

## Cenas: A Orquestra de um Toque

Imagine que você está prestes a assistir a um filme. Para criar o ambiente perfeito, você precisa apagar as luzes principais, acender uma luz indireta com baixa intensidade, ligar a televisão, ajustar o volume do som e talvez até fechar as cortinas. Fazer tudo isso manualmente, um por um, quebra a imersão. É nesse momento que uma **cena** se torna sua melhor amiga.

### O que é uma Cena?

Um conjunto predefinido de configurações para múltiplos dispositivos que podem ser ativadas com um único comando

### Como Funciona?

Como um "snapshot" do seu ambiente ideal para uma determinada atividade ou momento

### Analogia

Como ter um maestro que, com um único gesto, faz toda a orquestra tocar a melodia perfeita

Por exemplo, uma cena chamada "**Cinema**" pode ser configurada para:

- Apagar as luzes da sala
- Acender uma fita de LED atrás da TV em tom azul
- Ligar a TV no canal de streaming
- Ajustar o termostato para 23°C
- Fechar as cortinas motorizadas

Tudo isso acontece simultaneamente, com um único comando, proporcionando conforto e praticidade instantâneos. As cenas são ideais para transformar rapidamente o ambiente para diferentes propósitos, como "Jantar", "Bom Dia", "Festa" ou "Relaxar".

# Rotinas: A Lógica por Trás da Magia

Se as cenas são como um "snapshot" ativado por um comando, as **rotinas** são a inteligência que permite que sua casa aja de forma autônoma, sem a sua intervenção direta. Elas são sequências de ações que são disparadas automaticamente quando uma condição específica é atendida. É a sua casa "pensando" e agindo por conta própria, baseada em regras que você define.



## Gatilho (Trigger)

O "Se ISSO acontecer"



## Ação (Action)

O "ENTÃO FAÇA AQUILO"

Para entender as rotinas, precisamos mergulhar na lógica fundamental da automação: a relação entre **gatilhos (triggers)** e **ações (actions)**. Pense em uma receita de bolo: o gatilho é "o forno atingiu a temperatura de 180°C", e a ação é "colocar o bolo para assar". Sem o forno quente (gatilho), a ação de assar não faz sentido. Da mesma forma, em uma rotina inteligente, algo precisa acontecer para que a casa reaja.

Uma rotina é construída com base na premissa **"Se ISSO acontecer (gatilho), ENTÃO FAÇA AQUILO (ação)"**. Essa lógica simples, mas poderosa, permite criar automações complexas e personalizadas.

Por exemplo, uma rotina para **"Sair de Casa"** pode ser configurada da seguinte forma:

### Gatilho:

"Se o último smartphone registrado sair da área de geolocalização da casa."

### Ações:

1. Desligar todas as luzes
2. Desligar o ar-condicionado
3. Trancar a porta da frente
4. Armar o sistema de alarme
5. Enviar uma notificação para o seu celular confirmando que a casa está segura

Essa rotina não exige sua interação. Ela acontece automaticamente, garantindo segurança e economia de energia sem que você precise se preocupar. As rotinas são o verdadeiro motor da casa inteligente, permitindo que ela se adapte ao seu estilo de vida de forma proativa.

# Desvendando os Gatilhos (Triggers): O "Se Isso" da Automação

Para que uma rotina inteligente funcione, ela precisa de um ponto de partida, um evento que a ative. Esse ponto de partida é o que chamamos de **gatilho** ou **trigger**. É a condição que, ao ser satisfeita, inicia a sequência de ações que você programou. Sem um gatilho claro, a rotina simplesmente não sabe quando deve começar a "trabalhar".

Pense em um despertador. O gatilho é o horário programado (por exemplo, 6h30 da manhã). Quando esse horário é atingido, a ação de tocar o alarme é disparada. Na automação residencial, os gatilhos são muito mais variados e inteligentes, permitindo uma flexibilidade incrível na forma como sua casa reage ao ambiente e aos seus hábitos.



## Gatilhos de Tempo

Baseados em horários específicos (ex: "todos os dias às 7h"), em eventos astronômicos (ex: "ao nascer do sol", "ao pôr do sol"), ou em intervalos (ex: "a cada 30 minutos").



## Gatilhos de Presença/Ausência

Acionados pela detecção de pessoas (ex: "quando alguém entra na sala", "quando o último morador sai de casa" via geolocalização ou sensores de movimento).



## Gatilhos de Sensores

Ativados por mudanças no ambiente (ex: "se a temperatura ultrapassar 26°C", "se a porta da garagem for aberta", "se houver vazamento de água").



## Gatilhos de Status de Dispositivo

Quando um dispositivo muda de estado (ex: "se a TV for ligada", "se a máquina de lavar terminar o ciclo").




## Gatilhos de Voz/Comando Manual

Embora as rotinas sejam automáticas, muitas plataformas permitem que um comando de voz ou um toque em um botão físico ou virtual atue como um gatilho.



## Gatilhos de Dados Externos

Informações da internet (ex: "se a previsão do tempo indicar chuva", "se o time de futebol marcar um gol").

 **Dica Importante:** A escolha do gatilho certo é crucial para a eficácia da sua rotina. Um gatilho bem pensado garante que a automação ocorra no momento exato e sob as condições ideais, tornando a experiência fluida e intuitiva.

# As Ações (Actions): O "Então Aquilo" da Automação

Uma vez que o gatilho é disparado, a rotina entra em ação, executando uma ou mais tarefas que você predefiniu. Essas tarefas são as **ações**. Elas são o "o que" sua casa fará em resposta ao "se isso" do gatilho. Assim como um maestro que, após o sinal, comanda cada músico a tocar sua parte, as ações são os comandos específicos que seus dispositivos inteligentes irão executar.

As ações podem ser simples, como ligar uma única lâmpada, ou complexas, envolvendo múltiplos dispositivos e até mesmo a execução de cenas preexistentes. A beleza das rotinas está na capacidade de encadear essas ações de forma lógica e sequencial, criando um fluxo de eventos que se alinha perfeitamente com suas necessidades.



## Controle de Iluminação

Ligar/desligar luzes, ajustar intensidade (dimmer), mudar cores, ativar cenas de iluminação.



## Controle de Climatização

Ligar/desligar ar-condicionado, ajustar temperatura, mudar modo (aquecer/resfriar).



## Controle de Segurança

Armar/desarmar alarmes, trancar/destrancar portas, ativar câmeras de segurança, simular presença.



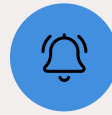
## Controle de Eletrodomésticos

Ligar/desligar cafeteiras, máquinas de lavar, aspiradores robôs.



## Controle de Entretenimento

Ligar/desligar TVs, sistemas de som, mudar canais, reproduzir playlists.



## Notificações

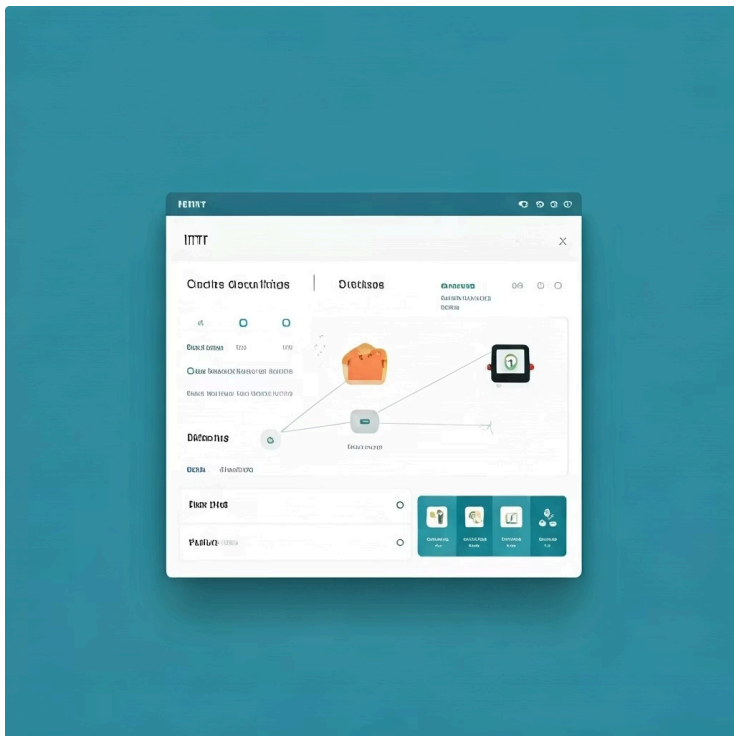
Enviar mensagens de texto, e-mails, ou notificações push para seu smartphone.

**Exemplo Prático:** Uma rotina para "Voltar para Casa" pode ter como gatilho a sua chegada via geolocalização, e como ações, ligar o ar-condicionado para uma temperatura agradável, acender as luzes da entrada e da sala, e destravar a porta principal. Tudo isso acontece antes mesmo de você girar a chave, proporcionando um retorno ao lar acolhedor e sem esforço.

A combinação inteligente de gatilhos e ações é o que permite criar automações verdadeiramente poderosas. Essa orquestração transforma sua casa de um conjunto de dispositivos isolados em um sistema coeso e inteligente que trabalha em harmonia para melhorar sua qualidade de vida.

# A Lógica "Se Isso, Então Aquilo": O Poder do IFTTT

Até agora, exploramos a lógica fundamental de gatilhos e ações. Mas e se você quiser conectar dispositivos e serviços de diferentes fabricantes que não "conversam" entre si nativamente? Ou talvez integrar sua casa inteligente com aplicativos e plataformas que vão além do controle de dispositivos físicos, como redes sociais, e-mail ou serviços de clima? É aqui que entra o **IFTTT (If This Then That)**.



## O que é o IFTTT?

O IFTTT é uma plataforma online que atua como um **"tradutor universal"** para o mundo digital. Ele permite criar conexões entre centenas de aplicativos, serviços web e dispositivos inteligentes, mesmo que eles não tenham sido projetados para funcionar juntos.

Pense no IFTTT como um intérprete que consegue fazer com que duas pessoas que falam idiomas completamente diferentes se comuniquem perfeitamente, traduzindo as intenções de uma para a outra.

01

### Premissa Fundamental

"Se ISSO (This) acontecer, ENTÃO FAÇA AQUILO (That)"

02

### Diferencial do IFTTT

O "This" e o "That" podem ser praticamente qualquer coisa que tenha uma API disponível

03

### Possibilidades Infinitas

Desde dispositivos inteligentes até e-mails, redes sociais, previsão do tempo ou cotação da bolsa

Essa capacidade de integração expande exponencialmente as possibilidades da sua automação. Por exemplo, você pode criar uma automação que:

- **Se** a previsão do tempo indicar chuva para amanhã de manhã (gatilho IFTTT), **então** envie uma notificação para o seu celular para lembrar de pegar o guarda-chuva (ação IFTTT).
- **Se** você marcar uma foto no Instagram (gatilho IFTTT), **então** acenda uma luz específica na sua casa em cor verde (ação IFTTT, conectando com sua lâmpada inteligente).

O IFTTT permite que você crie "Applets" (anteriormente chamados de "receitas"), que são essas pequenas automações personalizadas. Ele é uma ferramenta poderosa para preencher lacunas de compatibilidade e adicionar camadas de inteligência que vão além do controle básico de dispositivos, conectando sua casa inteligente ao seu mundo digital mais amplo.

# IFTTT na Prática: Applets e Receitas para o Dia a Dia

Para entender melhor como o IFTTT funciona, vamos explorar o conceito de **Applets**. Um Applet é a unidade básica de automação no IFTTT, consistindo em um gatilho (This) e uma ou mais ações (That). A plataforma oferece uma vasta biblioteca de serviços e dispositivos compatíveis, permitindo que você crie automações altamente personalizadas.

A beleza do IFTTT reside na sua simplicidade e na sua capacidade de conectar mundos diferentes. Imagine que você quer que sua casa reaja a eventos que não são diretamente relacionados aos seus dispositivos de automação. Com o IFTTT, isso se torna possível.

## Exemplo de Criação de um Applet:

Vamos criar um Applet simples, mas ilustrativo, que conecta um serviço externo à sua casa inteligente:

### Escolha o Serviço de Gatilho (This)

Suponha que você queira ser notificado quando a temperatura externa cair abaixo de um certo ponto. Você escolheria um serviço de clima, como "Weather Underground" ou "AccuWeather".

### Defina o Gatilho Específico

Dentro do serviço de clima, você selecionaria o gatilho "Temperatura cai abaixo de X graus Celsius". Você especificaria a temperatura (ex: 10°C) e sua localização.

### Escolha o Serviço de Ação (That)

Agora, o que você quer que aconteça? Você pode querer que uma luz específica mude de cor para alertá-lo, ou que seu termostato inteligente aumente a temperatura. Você escolheria o serviço correspondente ao seu dispositivo (ex: "Philips Hue" para luzes, "Nest Thermostat" para o termostato).

### Defina a Ação Específica

Para a Philips Hue, a ação poderia ser "Mudar cor da lâmpada X para azul". Para o Nest Thermostat, "Aumentar temperatura para 22°C".

**Applet Resultante:** "Se a temperatura externa cair abaixo de 10°C, então mude a cor da lâmpada da sala para azul."

Este é apenas um exemplo. As possibilidades são quase infinitas. Você pode usar o IFTTT para:

#### Segurança

Se o sensor de movimento detectar algo à noite, então ligue todas as luzes e envie uma notificação.

#### Conforto

Se você chegar em casa e estiver chovendo, então feche as janelas automaticamente.

#### Economia

Se a conta de energia do mês anterior for muito alta, então envie um lembrete para otimizar o uso do ar-condicionado.

O IFTTT é uma ferramenta poderosa para adicionar camadas de inteligência e personalização às suas cenas e rotinas, permitindo que sua casa reaja não apenas aos seus comandos, mas também a um vasto universo de informações e eventos externos.

# Desafios da Interoperabilidade e a Solução Matter

Apesar do poder de plataformas como o IFTTT, o universo da automação residencial sempre enfrentou um grande desafio: a **interoperabilidade**. Você já deve ter percebido que existem inúmeros fabricantes de dispositivos inteligentes, cada um com seu próprio aplicativo, seu próprio protocolo de comunicação (Wi-Fi, Bluetooth, Zigbee, Z-Wave, etc.) e, muitas vezes, sua própria "linguagem".

## O Problema

Fragmentação do ecossistema: múltiplos aplicativos, protocolos diferentes, dispositivos que não "conversam" entre si

## A Consequência

Experiência frustrante para o usuário e barreira para adoção em massa da automação residencial

## A Solução

Protocolo Matter: padrão unificado desenvolvido pelos gigantes da tecnologia

Essa fragmentação cria um ecossistema complexo e, por vezes, frustrante. Comprar um sensor de uma marca, uma lâmpada de outra e um termostato de uma terceira pode significar ter três aplicativos diferentes, três hubs de conexão e a incapacidade de fazer com que esses dispositivos "conversem" diretamente entre si para criar cenas e rotinas coesas. É como ter vários músicos talentosos, mas cada um falando um idioma diferente e sem um maestro comum.

Essa situação não apenas dificulta a vida do usuário, mas também freia a adoção em massa da automação residencial. Ninguém quer uma casa "inteligente" que exige um doutorado em tecnologia para funcionar. A boa notícia é que a indústria reconheceu esse problema e está trabalhando em uma solução revolucionária: o **Protocolo Matter**.

O **Matter** é um novo padrão de conectividade unificado, desenvolvido por grandes nomes da tecnologia como Apple, Google, Amazon, Samsung e centenas de outras empresas. Seu principal objetivo é garantir a interoperabilidade entre dispositivos de diferentes fabricantes, simplificando drasticamente o ecossistema de casa inteligente. Pense no Matter como o "esperanto" da automação residencial – um idioma universal que todos os dispositivos podem aprender a falar, independentemente de sua marca ou tipo.

Com o Matter, a promessa é que um dispositivo certificado funcionará com qualquer plataforma ou aplicativo compatível com Matter, eliminando a necessidade de múltiplos hubs e aplicativos. Isso significa que você poderá misturar e combinar produtos de diferentes marcas com a confiança de que eles se comunicarão perfeitamente, tornando a criação de cenas e rotinas muito mais fácil e intuitiva.

# Matter: Um Novo Horizonte para a Automação

A chegada do **Protocolo Matter** representa um divisor de águas para a automação residencial e, conseqüentemente, para a forma como criamos e gerenciamos cenas e rotinas inteligentes. Se antes a compatibilidade era uma loteria, agora ela se torna um padrão. Isso não apenas simplifica a vida do consumidor, mas também abre novas portas para desenvolvedores e integradores de sistemas.



## Facilidade de Configuração

O processo de adicionar novos dispositivos à sua rede será muito mais simples, muitas vezes bastando escanear um código QR. Isso reduz a barreira de entrada para novos usuários e agiliza a implementação de projetos.



## Interoperabilidade Genuína

Dispositivos de diferentes marcas, como lâmpadas Philips Hue, termostatos Google Nest e fechaduras Yale, poderão ser controlados por um único aplicativo ou assistente de voz, e o mais importante, poderão interagir diretamente entre si para executar cenas e rotinas.



## Segurança Aprimorada

O Matter foi projetado com a segurança em mente, utilizando criptografia robusta e autenticação para proteger sua rede e seus dados.



## Confiabilidade

Baseado em tecnologias de rede comprovadas como Thread e Wi-Fi, o Matter promete conexões mais estáveis e responsivas.



## Flexibilidade

Você não ficará preso a um único ecossistema. Se você preferir o assistente de voz da Amazon, mas tiver dispositivos da Apple, o Matter garantirá que eles funcionem juntos.

## Como o Matter Impacta Cenas e Rotinas:

Imagine a cena "Noite de Filme" que mencionamos. Com o Matter, você não precisará se preocupar se a lâmpada é Zigbee, o termostato é Wi-Fi e a cortina é Z-Wave. Se todos forem compatíveis com Matter, eles se comunicarão sem problemas. Isso significa:

### Criação Simplificada

Menos tempo configurando compatibilidades, mais tempo criando a lógica da sua automação.

### Rotinas Mais Robustas

As automações se tornam mais confiáveis, pois a comunicação entre os dispositivos é padronizada e mais estável.

### Expansão Sem Limites

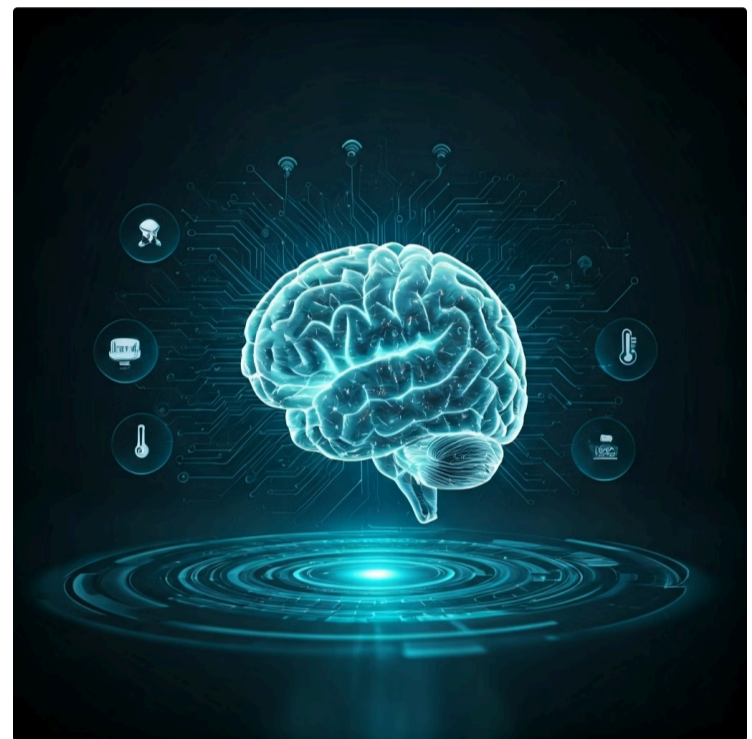
Você pode adicionar novos dispositivos de qualquer marca que suporte Matter, sabendo que eles se integrarão perfeitamente às suas cenas e rotinas existentes.

O Matter não substitui a lógica de gatilhos e ações, mas a aprimora drasticamente, removendo as barreiras de comunicação que antes limitavam a complexidade e a fluidez das automações. Ele é a base para um futuro onde a casa inteligente é verdadeiramente inteligente e acessível a todos.

# A Inteligência Artificial Otimizando Suas Rotinas

Se o Matter resolve o problema da comunicação entre dispositivos, a **Inteligência Artificial (IA)** e o **Machine Learning (ML)** elevam a automação a um patamar completamente novo. Não se trata mais apenas de programar "se isso, então aquilo", mas de permitir que sua casa aprenda com seus hábitos, antecipe suas necessidades e otimize seu funcionamento de forma autônoma.

Pense em um assistente pessoal que não só executa suas ordens, mas que também aprende suas preferências ao longo do tempo e age proativamente para tornar sua vida mais fácil. É exatamente isso que a IA e o ML trazem para a automação residencial. Eles transformam sistemas reativos em sistemas preditivos e adaptativos, tornando a casa verdadeiramente "inteligente" no sentido mais profundo da palavra.



## Como isso funciona?

01

### Coleta de Dados

A IA e o ML coletam dados de uso dos seus dispositivos (horários em que você liga as luzes, temperaturas preferidas, padrões de movimento, consumo de energia, etc.)

02

### Análise de Padrões

Através de algoritmos complexos, identificam padrões e tendências no seu comportamento

03

### Decisões Inteligentes

Com base nesses padrões, o sistema pode tomar decisões inteligentes sem que você precise programar cada detalhe

**Analogia Simples:** Uma analogia simples seria a de um termostato inteligente que aprende suas preferências de temperatura ao longo das semanas. Ele percebe que você gosta da casa mais fresca à noite e mais quente pela manhã. Com o tempo, ele não apenas ajusta a temperatura para o seu conforto, mas também pode aprender a pré-aquecer ou pré-resfriar a casa antes de você chegar, otimizando o consumo de energia e garantindo o conforto no momento certo.

Essa capacidade de aprendizado e adaptação é o que diferencia a automação "programada" da automação "inteligente". A IA permite que suas rotinas evoluam e se tornem mais eficientes com o tempo, sem a necessidade de intervenção manual constante. Ela é a próxima fronteira da automação residencial, prometendo um nível de conforto, segurança e eficiência energética nunca antes visto.

# IA e ML na Prática da Automação Residencial

Onde a Inteligência Artificial e o Machine Learning realmente fazem a diferença no dia a dia da sua casa inteligente? A aplicação dessas tecnologias vai muito além do simples controle de dispositivos, impactando áreas cruciais como conforto, segurança e eficiência energética.

Vamos explorar alguns exemplos práticos de como a IA e o ML estão otimizando as rotinas de automação:



## Otimização de Energia Preditiva

Termostatos inteligentes com IA podem aprender seus horários de pico e de ausência, ajustando a climatização para economizar energia sem comprometer o conforto. Eles podem até mesmo integrar dados de previsão do tempo para pré-aquecer ou pré-resfriar a casa de forma mais eficiente.



## Iluminação Adaptativa

Sistemas de iluminação com ML podem aprender seus padrões de uso e ajustar automaticamente a intensidade e a cor das luzes ao longo do dia, imitando o ciclo natural da luz solar (ritmo circadiano) ou adaptando-se ao seu humor e atividades.



## Segurança Inteligente

Câmeras de segurança com IA podem diferenciar entre um animal de estimação, um veículo e um intruso, reduzindo alarmes falsos e enviando alertas mais precisos. Elas podem até mesmo aprender a reconhecer rostos de moradores e visitantes frequentes.



## Manutenção Preditiva

Sensores inteligentes podem monitorar o desempenho de eletrodomésticos e sistemas (como aquecedores de água ou sistemas de ar-condicionado) e, com o uso de ML, prever falhas antes que aconteçam, alertando para a necessidade de manutenção.



## Assistentes de Voz Mais Inteligentes

Os assistentes de voz (como Alexa, Google Assistant) utilizam IA para entender comandos mais complexos, aprender suas preferências e até mesmo antecipar suas perguntas, tornando a interação com a casa mais natural e fluida.



## Rotinas Autônomas e Contextuais

Em vez de uma rotina "Se a porta abrir, acenda a luz", a IA pode criar uma rotina mais complexa: "Se a porta abrir *à noite* e *se você estiver sozinho em casa*, então acenda a luz *apenas no corredor* e envie uma notificação *se for um horário incomum*".

**Transformação Fundamental:** A IA e o ML transformam a automação de um conjunto de regras estáticas em um sistema dinâmico e adaptável. Sua casa não apenas executa comandos, mas aprende, prevê e se ajusta, proporcionando um nível de inteligência e conveniência que antes pertencia apenas à ficção científica.

# Planejamento de Cenas e Rotinas: Do Conceito à Execução

Compreender os conceitos de cenas, rotinas, gatilhos, ações e as tecnologias como IFTTT, Matter e IA é o primeiro passo. O próximo é transformar essa teoria em prática, planejando suas automações de forma eficaz. Um bom planejamento é a chave para evitar frustrações e garantir que sua casa inteligente realmente atenda às suas necessidades.

Pense no planejamento como a criação de um roteiro para um filme. Você não começa a filmar sem saber a história, os personagens e o que cada um fará em cada cena. Da mesma forma, para suas automações, você precisa de um "roteiro" claro.

## Metodologia de Planejamento:



### Identifique as Necessidades e Desejos

Comece pensando nos problemas que você quer resolver ou nas conveniências que você quer criar.

- "Quero economizar energia quando não estou em casa."
- "Quero que a casa esteja confortável quando eu chegar do trabalho."
- "Quero me sentir mais seguro à noite."
- "Quero um ambiente relaxante para ler."

Liste todas as situações que você gostaria de automatizar.



### Mapeie os Cenários

Para cada necessidade, visualize o cenário ideal.

- **Cena "Leitura":** Luzes da sala em 30% de intensidade, cor quente; cortinas fechadas; música ambiente suave.
- **Rotina "Sair de Casa":** Desligar tudo, trancar portas, armar alarme.



### Defina Gatilhos e Ações (Para Rotinas)

Para cada rotina, especifique o "Se Isso" e o "Então Aquilo".

#### Rotina "Acordar":

- **Gatilho:** Todos os dias úteis às 6h30 AM.
- **Ações:** 1. Abrir persianas do quarto em 20%. 2. Ligar cafeteira na cozinha. 3. Acender luzes do banheiro em 50%. 4. Ligar rádio com notícias no quarto.



### Liste os Dispositivos Envolvidos

Quais dispositivos inteligentes você precisa para cada cena ou rotina? Verifique se você já os possui ou se precisará adquiri-los.



### Escolha a Plataforma

Decida qual plataforma (Google Home, Alexa, SmartThings, Home Assistant, IFTTT, etc.) será usada para criar e gerenciar essa automação, considerando a compatibilidade dos seus dispositivos.



### Teste e Ajuste

Implemente a automação e teste-a em diferentes condições. É comum que os primeiros testes revelem a necessidade de pequenos ajustes nos tempos, intensidades ou na ordem das ações.

**Lembre-se:** Um planejamento cuidadoso economiza tempo e evita frustrações, garantindo que suas cenas e rotinas sejam eficientes e realmente melhorem sua experiência com a casa inteligente.

# Boas Práticas e Dicas Essenciais

Ao embarcar na criação de cenas e rotinas inteligentes, algumas boas práticas podem fazer toda a diferença entre uma automação que funciona perfeitamente e uma que causa mais dor de cabeça do que solução. Lembre-se, o objetivo é simplificar sua vida, não complicá-la.

Aqui estão algumas dicas essenciais para você aplicar em seus projetos:

## 1. Comece Pequeno

Não tente automatizar a casa inteira de uma vez. Comece com uma ou duas cenas ou rotinas simples que resolvam um problema real ou tragam um benefício imediato. Por exemplo, uma rotina para "Bom Dia" ou uma cena "Cinema". Isso ajuda a entender a lógica e a ganhar confiança.

## 2. Pense na Lógica Reversa

Se você tem uma rotina para "Sair de Casa", pense em uma para "Chegar em Casa". Se tem uma cena "Dia", pense em uma "Noite". Isso garante que sua casa sempre retorne a um estado desejado.

## 3. Considere Exceções e Condições

O que acontece se a rotina for ativada em um dia de folga? Ou se houver visitas em casa? Algumas plataformas permitem adicionar condições (ex: "apenas se for dia de semana", "apenas se houver movimento por mais de 5 minutos").

## 4. Teste, Teste e Teste Novamente

A automação é um processo de tentativa e erro. Teste suas cenas e rotinas em diferentes horários e situações para garantir que funcionem como esperado. Pequenos ajustes podem ser necessários.

## 5. Priorize a Segurança e a Privacidade


Ao usar dispositivos conectados e plataformas de automação, esteja ciente das configurações de segurança e privacidade. Use senhas fortes, ative a autenticação de dois fatores e revise as permissões que você concede aos aplicativos.

## 6. Mantenha a Simplicidade

Às vezes, menos é mais. Uma rotina excessivamente complexa pode ser difícil de depurar e pode falhar com mais frequência. Se uma rotina se tornar muito grande, considere dividi-la em rotinas menores e encadeadas.

## 7. Documente Suas Automações

Para projetos maiores ou para quem compartilha a casa, ter um registro das cenas e rotinas criadas, seus gatilhos e ações, pode ser muito útil para manutenção e solução de problemas.

 **Resultado Final:** Ao seguir essas diretrizes, você estará bem equipado para criar um ambiente inteligente que não só funciona, mas que realmente melhora sua qualidade de vida. Você aprendeu a base da orquestração de dispositivos e as ferramentas que a tornam possível, incluindo as inovações que moldam o futuro da automação.

# Consolidação e Próximos Passos

Chegamos ao final de nossa jornada pela criação de cenas e rotinas inteligentes. Vimos que a automação residencial vai muito além de ligar e desligar dispositivos; ela reside na capacidade de orquestrar múltiplos elementos para criar experiências personalizadas e eficientes. Exploramos o conceito de **cenas** como "snapshots" de ambientes ideais, ativados por um único comando, e as **rotinas** como sequências automatizadas baseadas na poderosa lógica de **gatilhos (triggers)** e **ações (actions)**.

Compreendemos como plataformas como o **IFTTT** atuam como pontes entre diferentes serviços e dispositivos, expandindo as possibilidades de automação. E, olhando para o futuro, mergulhamos nas inovações que estão transformando o setor: o **Protocolo Matter**, que promete interoperabilidade universal, e a **Inteligência Artificial (IA)** e **Machine Learning (ML)**, que permitem que sua casa aprenda e se adapte aos seus hábitos, tornando-se verdadeiramente preditiva.

## Em prática:

- **Comece identificando uma necessidade simples em sua casa e crie uma cena ou rotina para resolvê-la.**
- **Experimente diferentes tipos de gatilhos (tempo, presença, status de dispositivo) para ver qual se adapta melhor.**
- **Pense em como o IFTTT pode integrar sua casa com serviços que você já usa, como clima ou calendário.**
- **Ao adquirir novos dispositivos, verifique se são compatíveis com o Matter para garantir uma integração futura mais fácil.**
- **Observe como a IA já está presente em assistentes de voz e termostatos, otimizando suas interações.**

# Autoavaliação

## 1. Qual a principal diferença entre uma "cena" e uma "rotina" em automação residencial?

- a) Cenas são para dispositivos de segurança, rotinas para iluminação.
- b) Cenas são ativadas por voz, rotinas por sensores.
- c) Cenas são estados predefinidos ativados por comando, rotinas são sequências automáticas disparadas por gatilhos.
- d) Cenas usam IA, rotinas usam apenas lógica simples.

## 2. Em uma rotina inteligente, o que representa o "gatilho" (trigger)?

- a) A ação que o dispositivo irá executar.
- b) O dispositivo que será controlado.
- c) A condição ou evento que inicia a rotina.
- d) O nome da rotina.

## 3. O Protocolo Matter foi desenvolvido com qual objetivo principal?

- a) Aumentar o consumo de energia dos dispositivos.
- b) Criar um novo tipo de dispositivo inteligente.
- c) Garantir a interoperabilidade entre dispositivos de diferentes fabricantes.
- d) Substituir completamente a necessidade de Wi-Fi.

## 4. Como a Inteligência Artificial (IA) e o Machine Learning (ML) contribuem para a automação residencial?

- a) Apenas controlando dispositivos via comando de voz.
- b) Permitindo que os sistemas aprendam com os hábitos dos usuários e otimizem o funcionamento.
- c) Conectando dispositivos de diferentes marcas sem a necessidade de hubs.
- d) Exigindo que o usuário programe cada ação manualmente.

## 5. Descreva um exemplo prático de uma rotina inteligente que você gostaria de implementar em sua casa, especificando o gatilho e as ações envolvidas.

(Resposta esperada: 3-5 linhas)

# Gabarito e Próximos Passos

## Gabarito:

1

c)

2

c)

3

c)

4

b)

## Conexão com a Próxima Aula:

- ❏ Nesta aula, você aprendeu a criar a inteligência da casa. Mas como saber o que automatizar? Na **Aula 28 – Levantamento de Necessidades (Briefing)**, você aprenderá as técnicas essenciais para identificar as reais demandas de um projeto de automação, transformando desejos em requisitos claros e mensuráveis. Prepare-se para aprofundar suas habilidades de planejamento!

## Recursos Adicionais:

- **Documentação Oficial do IFTTT:** Para explorar a criação de Applets e serviços compatíveis.
- **Site da Connectivity Standards Alliance (CSA):** Para entender mais sobre o Protocolo Matter e seus avanços.
- **Artigos sobre IA em Smart Homes:** Para aprofundar-se nas tendências e aplicações futuras.

**NOTA IMPORTANTE:** As informações regulatórias/legais/técnicas desta aula estão atualizadas até 2025. Consulte sempre fontes oficiais para verificar alterações.