

# Aula 26 – Tendências Futuras em Inteligência Artificial

Bem-vindo(a) à Aula 26 do nosso Curso de Inteligência Artificial Aplicada! Se você chegou até aqui, é porque já compreende o impacto transformador da IA no mundo atual. Mas, e se eu dissesse que o que vemos hoje é apenas a ponta do iceberg? A Inteligência Artificial está em constante evolução, e as tendências que surgem agora moldarão o futuro de todas as indústrias e profissões.

Imagine que você está em uma corrida de carros, mas o cenário muda a cada curva. No mundo da IA, essa mudança é a norma. Para se manter à frente, não basta apenas dirigir bem; é preciso antecipar as próximas curvas, as novas tecnologias e os desafios que virão. Esta aula é o seu mapa para entender essas "curvas futuras", garantindo que você não apenas acompanhe, mas também lidere a inovação.

Ao final desta aula, você será capaz de:

- Compreender o potencial da **Computação Quântica** na aceleração e transformação da IA.
- Analisar a importância da **IA Explicável (XAI)** para a transparência e confiança em sistemas inteligentes.
- Explorar como a **IA Federada** está revolucionando a privacidade e o treinamento de modelos em ambientes descentralizados.
- Refletir sobre o conceito de **Inteligência Artificial Geral (AGI)** e os caminhos para sua eventual concretização.
- Identificar as implicações éticas e regulatórias das novas tendências, incluindo a **IA Generativa** e a **Governança de IA**.

Nesta jornada, vamos mergulhar em temas que parecem ficção científica, mas que já estão batendo à nossa porta. Da capacidade de processamento inimaginável da computação quântica à necessidade urgente de entender "por que" uma IA toma certas decisões, passando pela forma como podemos treinar modelos sem comprometer a privacidade, e culminando na visão da AGI, você terá uma visão panorâmica do amanhã da IA. Prepare-se para expandir seus horizontes e ver a IA sob uma nova luz, conectando o que você já sabe com o que está por vir.

# O Salto Quântico da Inteligência Artificial

Imagine que você está tentando resolver um quebra-cabeça gigantesco, com bilhões de peças, e cada peça pode se encaixar de várias maneiras ao mesmo tempo. Um computador tradicional, por mais potente que seja, precisaria testar cada combinação sequencialmente, o que levaria uma eternidade. Agora, e se você tivesse uma ferramenta capaz de testar todas as combinações *simultaneamente*? É exatamente essa a promessa da **Computação Quântica** para a Inteligência Artificial.

- ❏ Por anos, a IA tem sido impulsionada pelo aumento da capacidade de processamento dos computadores clássicos. No entanto, estamos nos aproximando dos limites físicos de miniaturização e velocidade.

Tarefas complexas, como simulações moleculares para descoberta de medicamentos ou otimização de rotas logísticas em escala global, ainda exigem um poder computacional que vai além do que as máquinas atuais podem oferecer de forma eficiente. É aqui que a física quântica entra em cena, prometendo um novo paradigma.

## Bits Clássicos

Representam 0 ou 1

Processamento sequencial

## Qubits Quânticos

Superposição: 0 e 1 simultaneamente

Entrelaçamento: correlações instantâneas

A computação quântica não é apenas um computador mais rápido; é uma forma fundamentalmente diferente de processar informações. Enquanto os computadores clássicos usam **bits** que representam 0 ou 1, os computadores quânticos utilizam **qubits**. A magia dos qubits reside em duas propriedades fascinantes: a **superposição** e o **entrelaçamento**.

A superposição permite que um qubit seja 0 e 1 ao mesmo tempo, ou qualquer valor entre eles, aumentando exponencialmente a capacidade de representação de dados. O entrelaçamento, por sua vez, faz com que dois ou mais qubits fiquem interligados de tal forma que o estado de um afeta instantaneamente o estado do outro, não importa a distância, permitindo correlações complexas.

Essa capacidade de explorar múltiplos estados e correlações simultaneamente é um divisor de águas para a IA. Pense em algoritmos de aprendizado de máquina que precisam analisar vastos conjuntos de dados para encontrar padrões ocultos. Com a computação quântica, esses algoritmos poderiam processar informações de maneiras que hoje são inviáveis, acelerando drasticamente o treinamento de modelos complexos e permitindo a resolução de problemas que atualmente são intratáveis.

# IA Quântica: Revolucionando Algoritmos e Aplicações

A fusão entre a Computação Quântica e a IA, muitas vezes chamada de **IA Quântica**, promete revolucionar áreas como a otimização de algoritmos, a criptografia e até mesmo a descoberta de novos materiais e medicamentos.



## Otimização

Algoritmos quânticos podem encontrar a melhor solução para problemas com um número astronômico de variáveis, algo crucial para logística, finanças e planejamento urbano.



## Aprendizado de Máquina Quântico

Modelos poderiam aprender padrões em dados de forma mais eficiente, ou até mesmo processar tipos de dados que são inerentemente quânticos.



## Simulações Moleculares

Descoberta de novos medicamentos e materiais através de simulações precisas de estruturas moleculares complexas.

Imagine que você está tentando encontrar a melhor rota para entregar milhões de pacotes em uma cidade gigantesca, com tráfego e condições climáticas em constante mudança. Um computador clássico pode encontrar uma boa rota, mas um computador quântico poderia, teoricamente, explorar todas as rotas possíveis simultaneamente e encontrar a *ótima* em uma fração do tempo. Isso não é apenas uma melhoria incremental; é uma mudança de escala que redefine o que é possível.

**Desafios Atuais:** Construir e manter computadores quânticos é extremamente complexo. Os qubits são incrivelmente sensíveis a perturbações do ambiente, um fenômeno conhecido como **decoerência**.

No entanto, a IA Quântica ainda enfrenta desafios significativos. A **correção de erros** em sistemas quânticos é um campo de pesquisa ativo e fundamental para a construção de computadores quânticos tolerantes a falhas. Estamos na era dos "Dispositivos Quânticos de Escala Intermediária Ruidosa" (NISQ - Noisy Intermediate-Scale Quantum), onde os computadores quânticos existentes são limitados em número de qubits e suscetíveis a erros.

Apesar dos desafios, o progresso é notável. Empresas como IBM, Google e universidades ao redor do mundo estão investindo pesado, e já vemos aplicações experimentais em áreas como a modelagem financeira e a química. A IA Quântica não é uma realidade para o dia a dia ainda, mas é uma fronteira de pesquisa com o potencial de desbloquear capacidades de IA que hoje só podemos sonhar.

# IA Explicável (XAI): Desvendando a Caixa Preta da Decisão

Você já se perguntou por que um algoritmo de recomendação sugeriu um filme específico, ou, mais criticamente, por que um sistema de IA negou um pedido de empréstimo ou diagnosticou uma doença? À medida que a Inteligência Artificial se torna mais poderosa e onipresente, suas decisões afetam diretamente nossas vidas.

## O Problema da Caixa Preta

Muitos dos modelos de IA mais avançados, como as redes neurais profundas, operam como uma "caixa preta": eles entregam resultados impressionantes, mas é quase impossível entender o processo interno que levou àquela conclusão.

## Necessidade de Transparência

Em setores críticos como saúde, finanças ou justiça, a capacidade de explicar uma decisão de IA não é apenas uma conveniência; é uma **necessidade ética e legal**.

Essa falta de transparência gera uma série de problemas. Como podemos confiar em um sistema se não sabemos como ele funciona ou se ele está agindo de forma justa? Se um algoritmo comete um erro ou exibe um viés, precisamos ser capazes de identificar a causa, corrigi-la e garantir a responsabilidade.

É nesse cenário que surge a **IA Explicável (XAI - Explainable AI)**. O objetivo da XAI não é apenas que a IA seja precisa, mas que ela seja **compreensível e transparente** para os seres humanos. Pense na XAI como um tradutor universal para a linguagem complexa dos algoritmos.

Imagine que um médico está usando um sistema de IA para ajudar a diagnosticar uma doença rara. O sistema aponta para uma condição grave, mas o médico precisa saber *por que* o sistema chegou a essa conclusão. Foi por causa de um padrão específico nos exames de sangue? Ou uma combinação de sintomas? Sem essa explicação, o médico não pode confiar plenamente no diagnóstico, nem justificar seu tratamento para o paciente.

A XAI fornece essa justificativa, construindo a ponte entre a complexidade algorítmica e a necessidade humana de compreensão e confiança.

# Técnicas e Governança da IA Explicável

Para desvendar a "caixa preta", a XAI emprega diversas técnicas. Algumas focam em explicar o modelo *globalmente*, mostrando quais características (features) são mais importantes para o desempenho geral do algoritmo.

01

## LIME

Local Interpretable Model-agnostic Explanations - explica decisões individuais específicas

02

## SHAP

SHapley Additive exPlanations - revela quais fatores específicos levaram a um resultado particular

03

## Justificativas Humanas

Geram "justificativas" que podem ser compreendidas por humanos, mesmo que o modelo subjacente seja complexo

A busca pela explicabilidade está intrinsecamente ligada à **Ética e Governança de IA**. Um dos maiores desafios da IA é o **viés algorítmico**, onde os modelos podem perpetuar ou até amplificar preconceitos presentes nos dados de treinamento.

Se um sistema de reconhecimento facial tem desempenho inferior em pessoas de certas etnias, ou se um algoritmo de contratação discrimina candidatos por gênero, a XAI é fundamental para identificar a origem desse viés e permitir sua mitigação. A transparência que a XAI oferece é um pilar para garantir **justiça**, **responsabilidade** e **privacidade de dados** no desenvolvimento e uso da IA.



Característica	IA Tradicional (Caixa Preta)	IA Explicável (XAI)
Foco	Precisão do resultado	Precisão + Compreensão
Transparência	Baixa ou nula	Alta, auditável
Justificativa	Não disponível	Disponível, legível por humanos
Identificação de Viés	Difícil, reativa	Facilitada, proativa
Conformidade Regulatória	Desafiadora	Essencial para conformidade

- 📄 **Regulamentações Globais:** O AI Act da União Europeia está estabelecendo padrões rigorosos para a explicabilidade, segurança e supervisão humana de sistemas de IA, especialmente aqueles considerados de "alto risco".

A XAI não é apenas uma ferramenta técnica; é um componente vital para construir uma IA mais responsável, confiável e alinhada com os valores humanos, pavimentando o caminho para uma adoção mais ampla e ética da tecnologia.

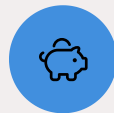
# IA Federada: Treinando Modelos Sem Centralizar Dados

No mundo digital de hoje, dados são o novo petróleo. No entanto, a coleta e centralização de grandes volumes de informações levantam sérias preocupações com a [privacidade](#) e a [segurança](#).



## Hospitais

Dados de pacientes altamente sensíveis



## Bancos

Informações financeiras confidenciais



## Regulamentações

LGPD, GDPR e outras leis de proteção

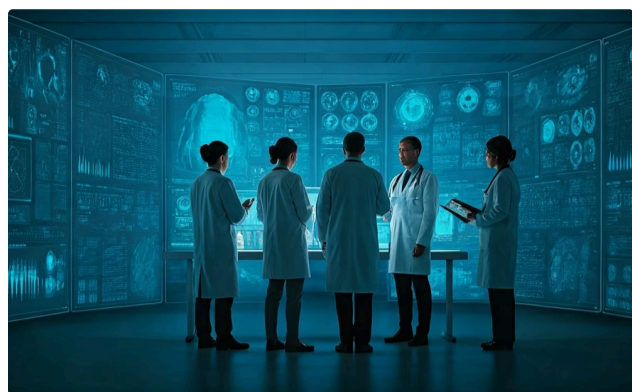
Essa tensão entre a necessidade de dados para IA e a imperatividade da privacidade é um dos maiores desafios da atualidade. Como podemos permitir que a IA aprenda com uma riqueza de informações sem quebrar a confiança do usuário ou violar leis de proteção de dados? A resposta para essa questão complexa está emergindo na forma da [IA Federada](#), ou **Aprendizado Federado (Federated Learning)**.

Imagine que você e seus vizinhos estão aprendendo a cozinhar uma nova receita. Em vez de todos levarem seus ingredientes para uma cozinha central para aprender juntos (o que seria a abordagem tradicional de IA), cada um cozinha em sua própria casa. Ao final, vocês compartilham apenas as *dicas* e *melhorias* que fizeram na receita, sem revelar os ingredientes exatos ou as quantidades que usaram.

O Aprendizado Federado é uma abordagem revolucionária que permite treinar modelos de Inteligência Artificial em dados que permanecem localizados em seus dispositivos ou servidores de origem, sem que esses dados brutos precisem ser centralizados. Em vez de enviar os dados para um servidor central, o modelo de IA é enviado para os dispositivos onde os dados estão. Cada dispositivo treina uma versão local do modelo usando seus próprios dados, e apenas as *atualizações* (os "aprendizados" do modelo, não os dados em si) são enviadas de volta para um servidor central.

# Aplicações e Benefícios da IA Federada

As aplicações da IA Federada são vastas e impactantes, transformando setores que lidam com dados sensíveis:



## Saúde

Hospitais podem colaborar para treinar modelos de diagnóstico mais precisos sem compartilhar informações confidenciais de pacientes.



## Dispositivos Móveis

Empresas como o Google já utilizam o Aprendizado Federado para melhorar teclados preditivos e assistentes de voz, onde o modelo aprende com o comportamento do usuário diretamente no aparelho.



## Setor Financeiro

Bancos podem detectar fraudes de forma mais eficaz, combinando o aprendizado de diferentes instituições sem expor dados de transações individuais.

### Privacidade Aprimorada

Os dados brutos nunca saem do dispositivo ou servidor local.

### Segurança Reduzida de Dados

Menos pontos de falha, pois não há um único repositório central de dados sensíveis.

### Eficiência de Rede

Apenas pequenas atualizações de modelo são transmitidas, não grandes volumes de dados.

### Conformidade Regulatória

Facilita o cumprimento de leis de privacidade como LGPD e GDPR.

No entanto, o Aprendizado Federado também apresenta seus próprios desafios. A **heterogeneidade dos dados** entre os dispositivos pode ser um problema; nem todos os "cozinheiros" têm os mesmos "ingredientes" ou "estilos de cozinha". A **comunicação** entre os dispositivos e o servidor central ainda pode ser um gargalo, especialmente com muitos participantes. Além disso, há preocupações com a **segurança** contra ataques que tentam inferir dados privados a partir das atualizações do modelo ou injetar atualizações maliciosas para corromper o modelo global.

Característica	Aprendizado Centralizado	Aprendizado Federado
Localização dos Dados	Centralizados em um servidor	Distribuídos nos dispositivos
Privacidade	Risco de exposição de dados	Dados brutos permanecem locais
Comunicação	Dados brutos enviados ao servidor	Apenas atualizações de modelo enviadas
Segurança	Um ponto central de ataque	Ataques distribuídos, mas complexos
Escalabilidade	Limitada pela capacidade do servidor	Mais escalável para dados distribuídos

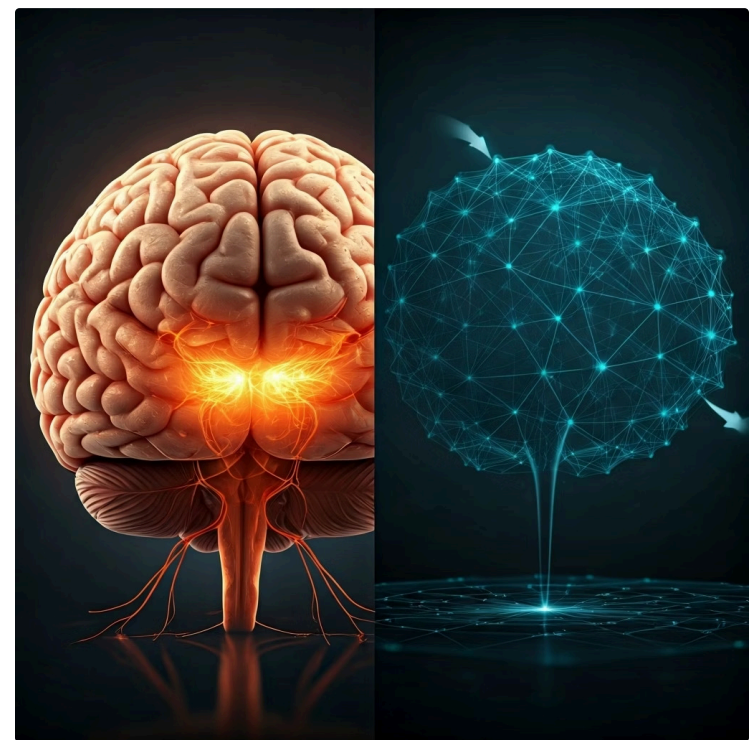
A IA Federada é uma peça chave no quebra-cabeça da IA responsável, permitindo que a inovação continue a prosperar sem comprometer a privacidade individual, um passo crucial para a construção de sistemas de IA mais éticos e confiáveis.

# O Caminho para a Inteligência Artificial Geral (AGI): Sonho ou Realidade?

Até agora, falamos sobre avanços incríveis em áreas específicas da IA: processamento de linguagem natural, visão computacional, otimização. Modelos como o GPT-4, DALL-E 3 e Midjourney são exemplos impressionantes de **IA Estreita (Narrow AI)** ou **IA Fraca**.

Eles são excepcionalmente bons em uma tarefa específica – seja gerar texto, criar imagens ou jogar xadrez – mas não conseguem transferir esse conhecimento para outras tarefas ou raciocinar de forma geral como um ser humano.

A limitação da IA Estreita é que ela não possui a capacidade de aprender, adaptar e aplicar inteligência em uma ampla gama de domínios, como fazemos. Se um sistema de IA é treinado para dirigir um carro, ele não pode, de repente, começar a escrever um romance ou resolver um problema de matemática complexo sem ser especificamente treinado para isso.



Essa é a grande fronteira que a comunidade de IA busca cruzar: a da **Inteligência Artificial Geral (AGI - Artificial General Intelligence)**.

- ❏ **AGI é o Santo Graal da IA:** um sistema que possui a capacidade de compreender, aprender e aplicar inteligência em qualquer tarefa intelectual que um ser humano possa realizar. Isso inclui raciocínio, resolução de problemas, criatividade, compreensão de linguagem natural, aprendizado contínuo e até mesmo consciência.

Característica	IA Estreita (Narrow AI)	Inteligência Artificial Geral (AGI)
Capacidade	Especializada em uma tarefa	Generalista, como a inteligência humana
Aprendizado	Requer treinamento específico	Aprende e se adapta a novas tarefas
Domínio	Limitado a um contexto	Amplo, multifacetado
Exemplos	GPT-4, carros autônomos, sistemas de recomendação	Ainda hipotética, mas alvo de pesquisa

Pense na AGI como um estudante brilhante que pode aprender qualquer disciplina, adaptar-se a novas situações e até mesmo criar novas formas de conhecimento, sem a necessidade de ser reprogramado para cada nova tarefa.

Apesar dos avanços espetaculares da IA Estreita, estamos ainda muito longe da AGI. Os desafios são imensos, envolvendo não apenas poder computacional, mas também uma compreensão profunda da cognição humana e da capacidade de generalização. No entanto, cada avanço em áreas como aprendizado por reforço, redes neurais e, especialmente, a IA Generativa, nos aproxima um pouco mais desse objetivo ambicioso.

# IA Generativa: Um Vislumbre do Futuro da AGI

Os modelos de **IA Generativa** que temos hoje, como o **GPT-4** (e seus sucessores), **DALL-E 3** e **Midjourney**, são talvez os exemplos mais visíveis do quão longe a IA Estreita pode ir, e servem como um vislumbre do potencial da AGI.

Esses modelos são capazes de criar conteúdo original – textos, imagens, código, música – que muitas vezes é indistinguível do que seria produzido por um humano. Eles operam com arquiteturas como o **Transformer** (para texto) e modelos de **Difusão** (para imagens), que aprendem padrões complexos em vastos conjuntos de dados e, em seguida, geram novas saídas com base nesses padrões.

## Automação de Escrita

E-mails e relatórios automatizados

## Programação

Geração de código de programação



## Design Gráfico

Criação de designs e ilustrações em segundos

## Prototipagem

Prototipagem rápida de produtos

Aplicações práticas da IA Generativa são inúmeras: desde a automação da escrita de e-mails e relatórios, passando pela criação de designs gráficos e ilustrações em segundos, até a prototipagem rápida de produtos e a geração de código de programação. Eles estão transformando indústrias inteiras, do marketing ao design, da educação ao desenvolvimento de software, e são um motor poderoso para a criatividade e a produtividade.

**Questões Éticas Emergentes:** Se uma IA puder raciocinar e criar como um humano, como garantimos que seus objetivos estejam alinhados com os nossos? Como evitamos o uso indevido de tecnologias tão poderosas, como a criação de *deepfakes* convincentes ou a disseminação de desinformação em massa?

No entanto, o avanço em direção à AGI, impulsionado em parte pelas capacidades emergentes da IA Generativa, levanta questões éticas e sociais profundas. A discussão sobre **Ética e Governança de IA** se torna ainda mais crítica neste contexto.

A busca pela AGI não é apenas um desafio técnico; é um desafio filosófico e social. Precisamos garantir que, à medida que construímos sistemas mais inteligentes, também construamos salvaguardas robustas e estruturas de governança que garantam que essa inteligência seja usada para o bem da humanidade. A regulamentação, como o AI Act da União Europeia, busca estabelecer limites e responsabilidades, mas a conversa sobre o futuro da AGI e da IA Generativa é contínua e exige a participação de todos, desde cientistas e engenheiros até formuladores de políticas e o público em geral.

É uma jornada que nos força a refletir sobre o que significa ser inteligente e qual futuro queremos construir com a IA.

# Consolidação e Próximos Passos

Chegamos ao fim de uma jornada fascinante pelas fronteiras da Inteligência Artificial. Vimos que o futuro da IA não é apenas uma questão de aprimorar o que já existe, mas de explorar paradigmas completamente novos.

<b>Computação Quântica</b> Promete um salto exponencial no poder de processamento, abrindo portas para problemas hoje insolúveis.	<b>IA Explicável (XAI)</b> Surge como uma ponte essencial entre a complexidade algorítmica e a necessidade humana de confiança e transparência.
<b>IA Federada</b> Redefine a forma como treinamos modelos, priorizando a privacidade sem sacrificar a capacidade de aprendizado.	<b>AGI e IA Generativa</b> A busca pela Inteligência Artificial Geral continua a impulsionar a pesquisa, com a IA Generativa nos dando um vislumbre de seu potencial criativo.

## Em prática, o que isso significa para você?

### Mantenha-se atualizado

Com as novas arquiteturas de modelos e técnicas de treinamento.

### Priorize a explicabilidade

E a ética em qualquer projeto de IA que você desenvolver ou avaliar.

### Considere soluções descentralizadas

Como a IA Federada para lidar com dados sensíveis.

### Esteja ciente das implicações

Sociais e regulatórias da IA, participando ativamente da discussão.

### Explore as ferramentas

De IA Generativa para otimizar sua produtividade e criatividade.

## Autoavaliação

- Qual das seguintes tecnologias permite treinar modelos de IA em dados distribuídos sem a necessidade de centralizar as informações brutas, priorizando a privacidade?
  - Computação Quântica
  - IA Explicável (XAI)
  - IA Federada
  - Inteligência Artificial Geral (AGI)
- A principal função da IA Explicável (XAI) é:
  - Aumentar a velocidade de processamento de modelos de IA.
  - Permitir que modelos de IA criem conteúdo original.
  - Tornar as decisões de modelos de IA compreensíveis e transparentes para humanos.
  - Treinar modelos de IA usando qubits.
- Qual conceito de IA se refere a um sistema que possui a capacidade de compreender, aprender e aplicar inteligência em qualquer tarefa intelectual que um ser humano possa realizar?
  - IA Estreita
  - IA Generativa
  - IA Quântica
  - Inteligência Artificial Geral (AGI)
- O AI Act da União Europeia é um exemplo de regulamentação que busca:
  - Acelerar o desenvolvimento de computadores quânticos.
  - Estabelecer padrões para a explicabilidade, segurança e supervisão humana de sistemas de IA.
  - Promover a centralização de dados para treinamento de modelos de IA.
  - Limitar o uso de IA Generativa apenas para fins artísticos.

**Questão Discursiva:** Explique brevemente a relação entre a IA Generativa e a busca pela Inteligência Artificial Geral (AGI), e mencione um desafio ético que essa relação pode apresentar.

# Gabarito e Respostas

**1**

**c) IA Federada**

**2**

**c) Tornar as decisões de modelos de IA compreensíveis e transparentes para humanos.**

**3**

**d) Inteligência Artificial Geral (AGI)**

**4**

**b) Estabelecer padrões para a explicabilidade, segurança e supervisão humana de sistemas de IA.**

## Resposta Sugerida para a Questão Discursiva:

A IA Generativa, com sua capacidade de criar conteúdo original (texto, imagem, etc.), é vista como um passo importante em direção à AGI, pois demonstra habilidades de raciocínio e criatividade que se aproximam da inteligência humana. Um desafio ético é o potencial de uso indevido para a criação de *deepfakes* ou a disseminação de desinformação em massa, o que exige governança e regulamentação rigorosas para garantir o uso responsável.

# Recursos e Próximos Passos

- 📄 **Próxima Aula:** Na Aula 27, exploraremos as diversas [Carreiras em Inteligência Artificial](#), conectando as tendências que você aprendeu hoje com as oportunidades profissionais do amanhã.

## Recursos Adicionais



### Artigos de Pesquisa Recentes

Para aprofundar-se nas últimas descobertas em cada área.



### Relatórios de Tendências de IA

Gartner, McKinsey - Para uma visão estratégica do mercado.



### Documentação do AI Act da UE

Para entender os detalhes da regulamentação.



### Plataformas de Cursos Online

Coursera, edX - Para explorar cursos específicos sobre XAI, Quantum AI, etc.

---

**NOTA IMPORTANTE:** As informações regulatórias/legais/técnicas desta aula estão atualizadas até 2025. Consulte sempre fontes oficiais para verificar alterações.