

Aula 26 – Gerenciamento e Armazenamento de Dados

Bem-vindo(a) à Aula 26 do nosso Curso de Pesquisa Clínica e Medicina Baseada em Evidências! Se você chegou até aqui, é porque já compreendeu a importância de um bom planejamento e da ética na pesquisa. Mas, e depois que os dados começam a ser coletados? Como garantir que essa riqueza de informações seja tratada com o cuidado que merece, transformando-se em conhecimento sólido e confiável?

Imagine que a pesquisa clínica é como a construção de um edifício. A fundação é o planejamento, a estrutura são os métodos, e os dados são os tijolos. Sem um gerenciamento e armazenamento adequados, esses tijolos podem se desorganizar, se perder ou até mesmo se deteriorar, comprometendo toda a edificação. Esta aula é o seu guia para construir um alicerce de dados robusto e seguro, essencial para a validade e a credibilidade de qualquer estudo.

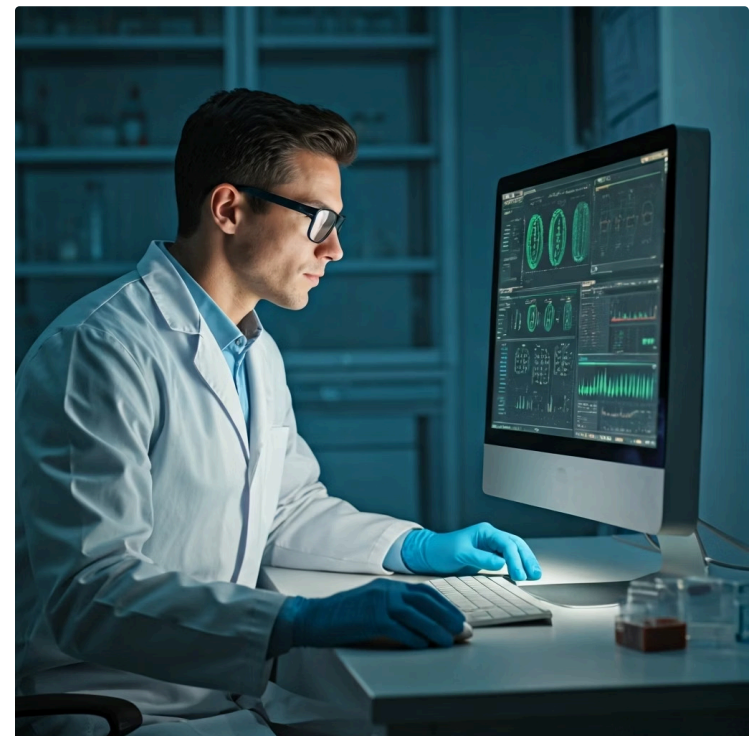
Nosso objetivo aqui é que você não apenas entenda os conceitos, mas que se sinta confiante para aplicar as melhores práticas no seu dia a dia, seja na universidade, em um laboratório ou em um futuro concurso público. Ao final desta jornada, você será capaz de identificar as ferramentas certas para criar bancos de dados, aplicar técnicas de limpeza e digitação, e, crucialmente, navegar pelo complexo, mas vital, universo das regulamentações que garantem a anonimização e a confidencialidade das informações. Prepare-se para desvendar os segredos por trás da integridade dos dados, um pilar inegociável na pesquisa moderna.

O Coração da Pesquisa: Por Que Dados São Tão Valiosos?

Você já parou para pensar no que realmente move a pesquisa clínica? Não são apenas as ideias brilhantes ou as hipóteses inovadoras. No fundo, tudo se resume a **dados**. Eles são a matéria-prima bruta que, quando coletada, organizada e analisada corretamente, se transforma em evidências capazes de mudar vidas, guiar políticas de saúde e avançar o conhecimento científico. Sem dados de qualidade, até a pesquisa mais bem-intencionada pode levar a conclusões errôneas, com consequências potencialmente graves.

Imagine que você está preparando um prato sofisticado. Os dados são os ingredientes. Se você usa ingredientes estragados, mal medidos ou misturados de forma inadequada, por mais talentoso que seja o cozinheiro, o resultado final será comprometido. Da mesma forma, dados mal gerenciados podem "estragar" uma pesquisa, invalidando anos de trabalho e investimento. É por isso que o gerenciamento e o armazenamento de dados não são apenas tarefas burocráticas, mas sim pilares fundamentais da **integridade científica**.

A necessidade de um gerenciamento de dados impecável surge da complexidade inerente à pesquisa clínica. Lidar com informações de pacientes, resultados de exames, questionários e observações exige um sistema que garanta não só a precisão, mas também a segurança e a rastreabilidade de cada bit de informação. É um desafio, sim, mas também uma oportunidade de assegurar que sua pesquisa contribua de forma significativa e ética para a ciência.



Construindo a Casa dos Seus Dados: A Criação do Banco de Dados

Planejamento e Aprovação

Antes de tudo, obtenha as aprovações éticas e defina claramente os objetivos do estudo.

Escolha da Ferramenta

Avalie o tamanho, complexidade, orçamento e expertise da equipe para selecionar o sistema ideal.

Estruturação do Banco

Organize variáveis, defina chaves únicas e garanta a rastreabilidade dos dados.

Implementação e Testes

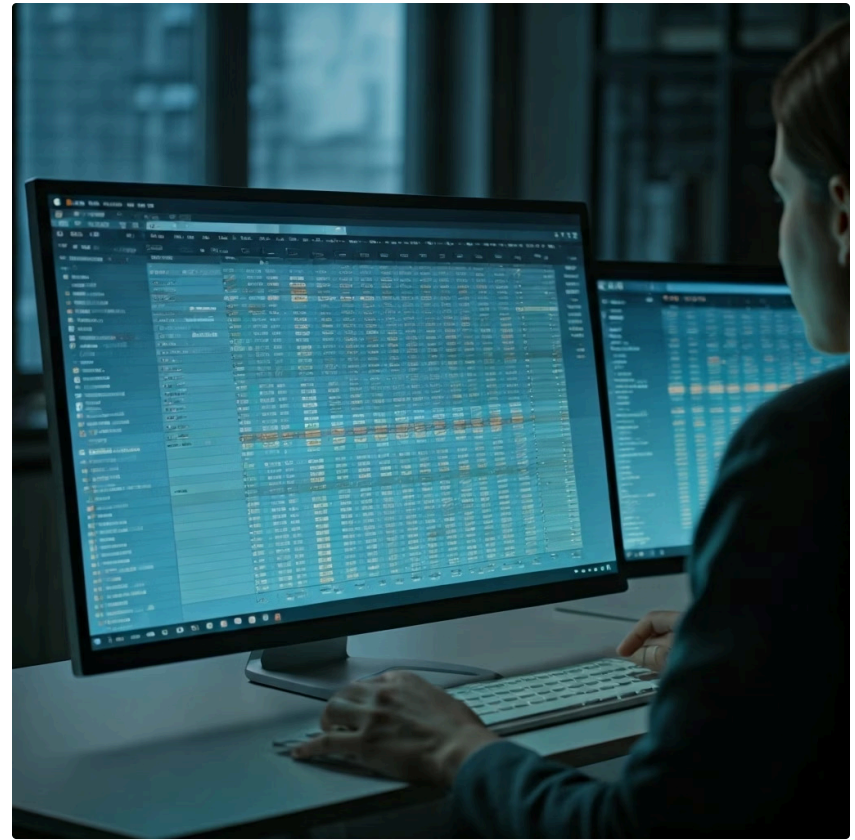
Implemente o banco, realize testes e simulações para identificar falhas antes da coleta real.

Excel: O Ponto de Partida Acessível

Para muitos estudantes e pesquisadores iniciantes, o Microsoft Excel é a primeira ferramenta que vem à mente para organizar dados. E com razão! Ele é amplamente disponível, intuitivo para quem já tem alguma familiaridade com planilhas e não exige um investimento inicial significativo em software. Pense no Excel como um caderno de anotações digital: simples, direto e útil para organizar informações de forma linear.

No entanto, assim como um caderno, o Excel tem suas limitações. Ele é excelente para estudos menores, com um número limitado de variáveis e participantes, ou para a fase inicial de organização de dados. Sua simplicidade pode se tornar um calcanhar de Aquiles em projetos maiores, onde a complexidade dos dados, a necessidade de validação rigorosa e a segurança se tornam mais críticas.

- Organize dados em colunas (variáveis) e linhas (participantes/observações)
- Evite células mescladas
- Use formatos de dados consistentes
- Crie uma chave única para cada participante



i O Excel é um excelente ponto de partida, mas reconheça quando seu projeto exigir ferramentas mais robustas!

REDCap: O Padrão Ouro para Pesquisa Clínica



Segurança e Validação

Ambiente seguro, com validação em tempo real e trilhas de auditoria.



Colaboração Online

Permite trabalho em equipe, com controle de acesso e integração entre centros.



Formulários Personalizados

Criação de formulários eletrônicos complexos, com lógica de ramificação e campos calculados.



Exportação Flexível

Exporta dados para diversas ferramentas estatísticas, facilitando a análise.

A Arte da Digitação: Boas Práticas para Dados Impecáveis

A melhor ferramenta de banco de dados do mundo não vale de nada se os dados inseridos nela estiverem incorretos. A digitação de dados, embora pareça uma tarefa simples e repetitiva, é um dos pontos mais críticos em todo o processo de gerenciamento. Um erro de digitação pode distorcer resultados, invalidar análises e comprometer a credibilidade de toda a pesquisa.

- Padronize a entrada de dados (ex: "M" e "F")
- Utilize validações de campo
- Implemente dupla digitação para maior segurança
- Treine a equipe e crie manuais de preenchimento

Transforme a digitação de dados em um processo de garantia de qualidade!



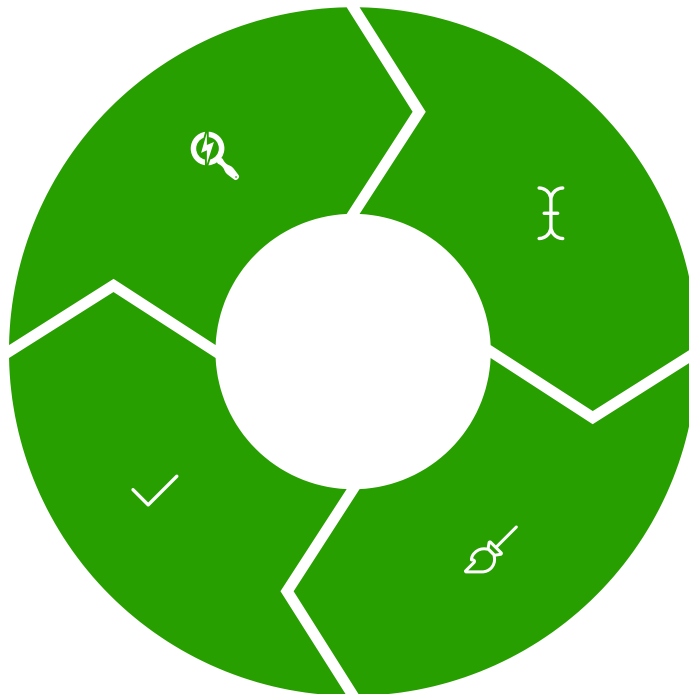
Limpendo a Casa: O Processo de Data Cleaning (Limpeza de Dados)

Identificação de Erros

Localize valores ausentes, inconsistências e duplicatas.

Validação Final

Revise o banco para garantir qualidade antes da análise.



Tratamento de Outliers

Analise e decida como lidar com valores extremos.

Correção e Limpeza

Corrija erros, exclua duplicatas e padronize os dados.

Protegendo Identidades: Anonimização e Confidencialidade

No cerne de toda pesquisa com seres humanos está um princípio ético inegociável: a proteção dos participantes. Isso se traduz na **anonimização** e na **confidencialidade** das informações coletadas. Não se trata apenas de uma boa prática, mas de um requisito legal e ético fundamental.

- **Confidencialidade:** Acesso restrito a pessoas autorizadas.
- **Anonimização:** Remoção irreversível de dados de identificação.
- **Pseudonimização:** Substituição por código, com chave segura separada.

O objetivo é sempre salvaguardar a privacidade dos participantes e garantir a confiança na pesquisa.



O Pilar da Ética: Requisitos Regulatórios para Armazenamento de Dados

Segurança da Informação

Sistemas devem proteger dados sensíveis contra acessos não autorizados.

Rastreabilidade

Cada dado precisa ser rastreável à sua origem, com registros de alterações.

Retenção e Descarte

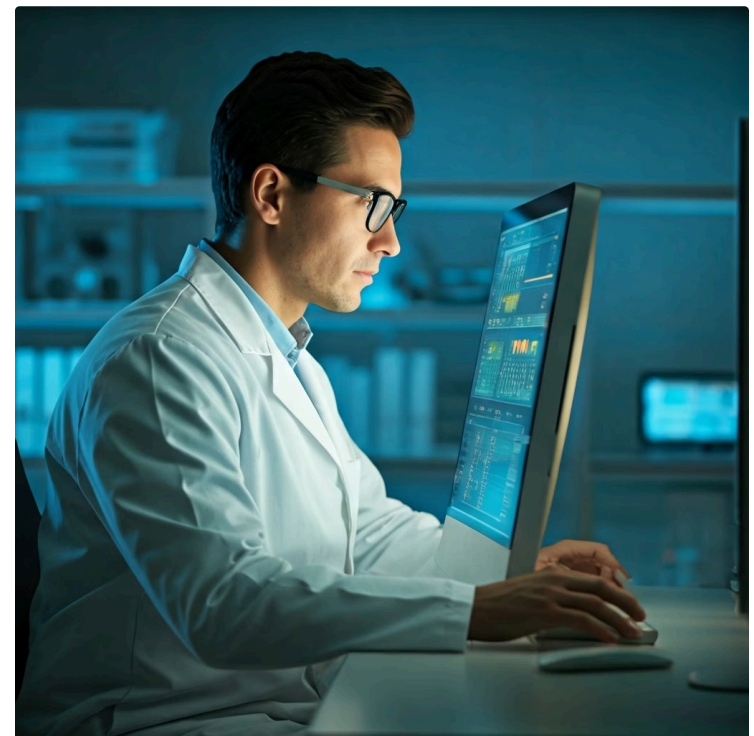
Regulamentações definem por quanto tempo os dados devem ser mantidos e como descartá-los.

ANVISA e o Novo Marco Regulatório (2024): A Vigilância Sanitária em Ação

A Agência Nacional de Vigilância Sanitária (ANVISA) desempenha um papel central na regulamentação da pesquisa clínica no Brasil, especialmente no que tange a medicamentos, produtos para a saúde e ensaios clínicos. Sua atuação visa garantir a segurança e a eficácia desses produtos, e isso passa diretamente pela qualidade e integridade dos dados gerados nas pesquisas.

O **novo marco regulatório de 2024** reflete a crescente importância da digitalização e da segurança da informação. Ele busca modernizar as diretrizes, alinhando-as a padrões internacionais e focando na rastreabilidade, na auditabilidade e na proteção dos dados eletrônicos.

- Sistemas robustos de gerenciamento de dados
- Trilhas de auditoria claras
- Segurança cibernética avançada



CNS 466/12 e 510/16: A Ética na Pesquisa com Seres Humanos



Resolução CNS 466/12

Diretrizes gerais para ética em pesquisa com seres humanos, incluindo privacidade e consentimento.



Resolução CNS 510/16

Especificidades para pesquisas em Ciências Humanas e Sociais, reforçando a proteção de dados qualitativos.

Boas Práticas Clínicas (BPC/GCP): O Padrão Global de Qualidade

Documentação Completa

Cada dado deve ser rastreável à sua fonte.

Confidencialidade

Proteção rigorosa das informações dos participantes.



Sistemas Validados

Softwares e processos adequados para o propósito.

Trilhas de Auditoria

Registros detalhados de todas as alterações nos dados.

Controle de Qualidade

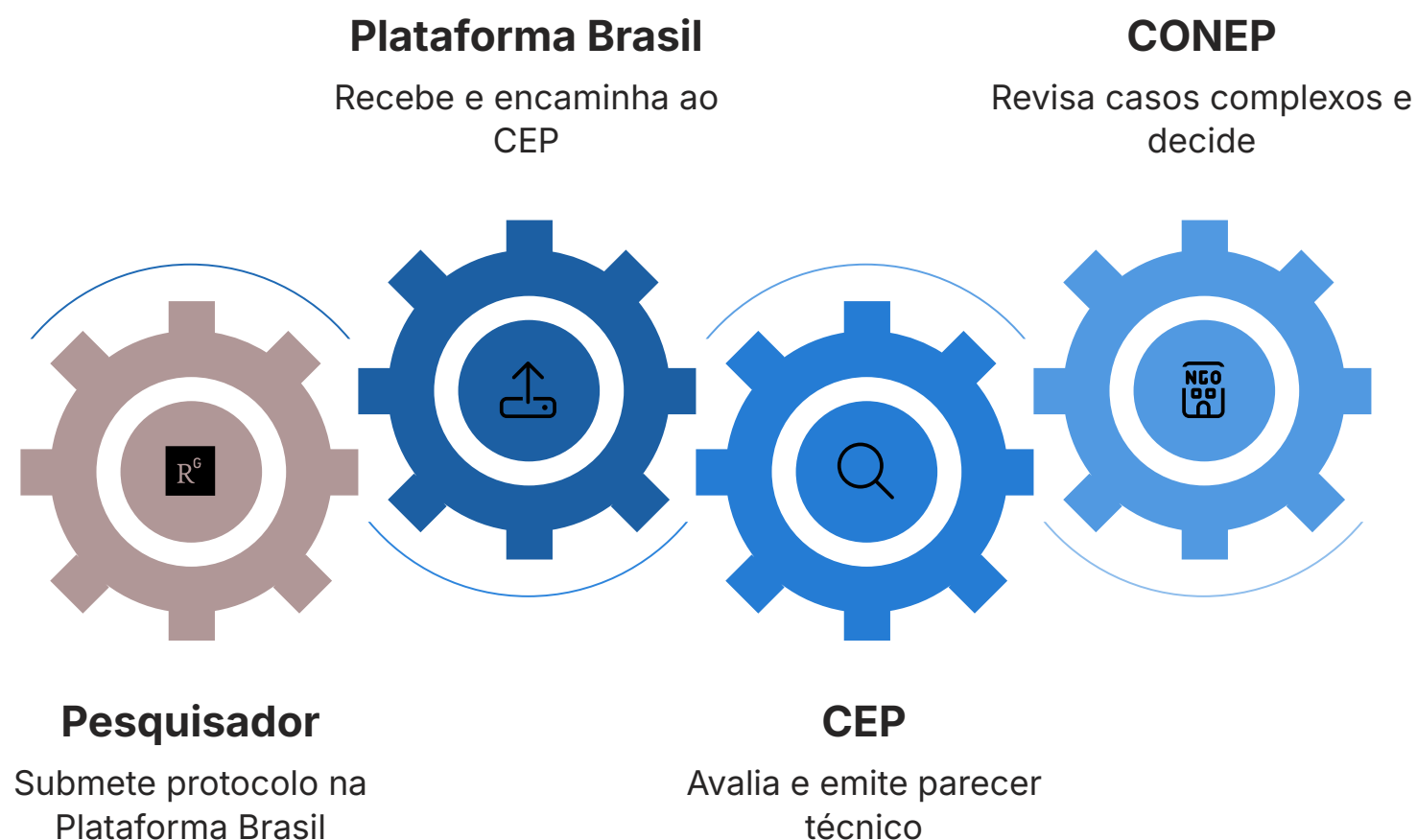
Verificações regulares para garantir precisão e completude.

Sistema CEP/CONEP: O Guardião Ético da Pesquisa

Antes que qualquer pesquisa envolvendo seres humanos possa sequer começar no Brasil, ela precisa passar pelo crivo do **Sistema Comitê de Ética em Pesquisa (CEP) / Comissão Nacional de Ética em Pesquisa (CONEP)**. Este sistema é o guardião ético da pesquisa no país, responsável por avaliar e aprovar os protocolos de estudo, garantindo que eles estejam em conformidade com as diretrizes éticas e regulatórias.

O fluxo de submissão e avaliação de um projeto de pesquisa é rigoroso. O pesquisador submete o protocolo à plataforma Brasil, que o encaminha a um CEP local. O CEP analisa todos os aspectos do estudo, incluindo o plano de gerenciamento e armazenamento de dados. Em casos de alta complexidade ou risco, o projeto pode ser encaminhado para a CONEP para uma avaliação adicional.

A aprovação do sistema CEP/CONEP é a luz verde que atesta que seu projeto, incluindo a forma como você lidará com os dados, está alinhado com os mais altos padrões de proteção aos participantes e integridade científica.



CONSOLIDAÇÃO E PRÓXIMOS PASSOS



Escolha da Ferramenta

Selecione o sistema mais adequado (Excel, SPSS, REDCap) para seu projeto.



Limpeza de Dados

Realize data cleaning para garantir qualidade e confiabilidade.



Boas Práticas de Digitação

Padronize, valide e treine sua equipe para garantir precisão.



Conformidade Regulatória

Siga as normas da ANVISA, CNS, BPC/GCP e obtenha aprovação do CEP/CONEP.

Autoavaliação

1. Questões Objetivas:

1. Qual das ferramentas abaixo é considerada o "padrão-ouro" para gerenciamento de dados em pesquisa clínica devido aos seus recursos robustos de segurança, validação e auditoria? a) Microsoft Excel b) IBM SPSS c) REDCap d) Google Sheets
2. A principal diferença entre anonimização e pseudonimização de dados é que: a) A anonimização permite a reversão da identificação, enquanto a pseudonimização não. b) A pseudonimização remove completamente os dados de identificação, enquanto a anonimização os substitui por um código. c) A anonimização torna a identificação irreversível, enquanto a pseudonimização mantém uma chave para reverter o processo, sob segurança. d) Ambas são sinônimos e significam a mesma coisa em pesquisa clínica.
3. Qual das seguintes regulamentações brasileiras é a pedra angular da ética em pesquisa com seres humanos, abordando princípios gerais e a proteção da privacidade dos dados? a) Resolução ANVISA RDC nº 38/2018 b) Resolução CNS nº 510/16 c) Resolução CNS nº 466/12 d) Boas Práticas Clínicas (BPC/GCP)
4. O processo de "data cleaning" (limpeza de dados) é essencial para: a) Apenas organizar os dados em ordem alfabética. b) Identificar e corrigir erros, inconsistências e valores ausentes nos dados. c) Anonimizar os dados dos participantes. d) Gerar gráficos e tabelas automaticamente.

2. Questão Discursiva:

Explique a importância do Sistema CEP/CONEP no contexto do gerenciamento e armazenamento de dados de pesquisa. Como a aprovação por este sistema impacta a forma como os dados são tratados em um estudo?

Gabarito

1. c) REDCap

2. c) A anonimização torna a identificação irreversível, enquanto a pseudonimização mantém uma chave para reverter o processo, sob segurança.

3. c) Resolução CNS nº 466/12

4. b) Identificar e corrigir erros, inconsistências e valores ausentes nos dados.

Resposta Sugerida para a Questão Discursiva:

O Sistema CEP/CONEP é crucial no gerenciamento e armazenamento de dados porque atua como o guardião ético da pesquisa no Brasil. Antes da aprovação de um estudo, o CEP/CONEP avalia o protocolo para garantir que o plano de dados seja ético e seguro. Isso inclui verificar se há um plano claro para a coleta, digitação, limpeza, anonimização/confidencialidade, armazenamento seguro e descarte das informações. A aprovação pelo sistema valida que o tratamento dos dados está em conformidade com as regulamentações (como CNS 466/12 e 510/16), protegendo os direitos dos participantes e a integridade científica da pesquisa.

Próxima Aula & Recursos Adicionais



Próxima Aula

Aula 27 – Monitoria, Auditoria e Inspeções em Pesquisa Clínica. Prepare-se para entender como a qualidade e a conformidade são verificadas em campo!



Recursos Adicionais

- **Site da ANVISA:** Para consultar as últimas regulamentações e marcos legais.
- **Plataforma Brasil:** Para entender o fluxo de submissão ética de projetos.
- **Manual de Boas Práticas Clínicas (ICH-GCP):** Para aprofundar-se nos padrões internacionais.
- **Tutoriais de REDCap:** Para explorar a ferramenta na prática.



NOTA IMPORTANTE

- ⚠ As informações regulatórias/legais/técnicas desta aula estão atualizadas até 2025. Consulte sempre fontes oficiais para verificar alterações.