

Aula 25 – Análise e Visualização de Dados de Monitoramento

Bem-vindos à Aula 25 do nosso Curso de Gestão de Projetos Sociais! Imagine que você está construindo uma ponte para conectar duas comunidades. Você planejou cada etapa, mas como saber se a construção está no caminho certo? Será que os materiais estão chegando a tempo? A equipe está trabalhando de forma eficiente? Sem um acompanhamento constante, essa ponte pode nunca ser concluída ou, pior, desabar.

No mundo dos projetos sociais, a "ponte" é o impacto que queremos gerar na vida das pessoas. E para garantir que essa ponte seja sólida e alcance seu objetivo, precisamos de dados. Muitos dados! Mas dados brutos, por si só, são como tijolos espalhados: não contam a história completa. É preciso organizá-los, analisá-los e, o mais importante, transformá-los em informações claras e visuais que realmente ajudem na tomada de decisão.

Nesta aula, vamos desvendar o poder da análise e visualização de dados de monitoramento. Nosso objetivo é que, ao final, você seja capaz de transformar montanhas de números em narrativas visuais convincentes, que não apenas mostrem o progresso do seu projeto, mas também apontem caminhos para melhorias e garantam a transparência e a eficácia das suas ações sociais. Prepare-se para ver os dados com outros olhos!

O Desafio dos Dados Brutos: Encontrando a Agulha no Palheiro

Em qualquer projeto social, especialmente aqueles que buscam financiamento ou prestação de contas, somos inundados por dados. Relatórios de frequência, listas de beneficiários, orçamentos, indicadores de desempenho, pesquisas de satisfação... A lista é vasta. No entanto, a mera coleta desses dados não garante que eles serão úteis. Pelo contrário, sem um processo de organização e análise, essa riqueza de informações pode se tornar um fardo, um emaranhado confuso que mais atrapalha do que ajuda.

Pense nos dados brutos como uma caixa cheia de peças de Lego de diferentes cores e tamanhos. Se você apenas olhar para a caixa, verá um monte de plástico colorido. Mas se souber como organizar, selecionar e conectar essas peças, poderá construir um castelo, um carro ou até uma nave espacial. O desafio, então, não é ter dados, mas saber o que fazer com eles para construir algo significativo.

É nesse ponto que a tabulação e a análise de dados entram em cena. Elas são as ferramentas que nos permitem transformar o caos em ordem, o volume em valor. Ao invés de se sentir sobrecarregado por planilhas gigantes, você aprenderá a extrair delas as informações essenciais que revelam a verdadeira saúde do seu projeto. Isso nos leva diretamente ao primeiro passo prático: como organizar essa "caixa de Legos" de forma eficiente.



Tabulando para Entender: O Poder das Planilhas Inteligentes

A tabulação de dados é o processo de organizar informações em tabelas ou planilhas, de forma que se tornem mais fáceis de ler, comparar e analisar. É a base para qualquer análise mais profunda. Ferramentas como o Microsoft Excel e o Google Sheets são os nossos grandes aliados aqui, oferecendo recursos poderosos que vão muito além de simples somas e subtrações. Elas são o ponto de partida para transformar dados brutos em algo compreensível.

01

Coleta de Dados

Reunir informações de diferentes fontes: listas de presença, formulários, avaliações

03

Aplicação de Filtros

Usar recursos de filtragem e ordenação para encontrar padrões específicos

02

Organização em Colunas

Criar estrutura com campos como "Nome", "Oficina", "Data", "Idade", "Avaliação"

04

Cálculos Automatizados

Implementar fórmulas para médias, percentuais e outros indicadores relevantes

A beleza das planilhas reside na sua capacidade de automatizar tarefas repetitivas e de permitir que você "brinque" com os dados. Você pode filtrar, ordenar, criar tabelas dinâmicas e até mesmo usar fórmulas complexas para calcular médias, percentuais e desvios. Essa organização inicial é crucial, pois dados bem tabulados são a fundação para análises mais sofisticadas e, conseqüentemente, para decisões mais assertivas na gestão do seu projeto social.

Desvendando Padrões: Análise de Tendências e Desvios

Uma vez que seus dados estão bem tabulados, o próximo passo é começar a "conversar" com eles. A análise de tendências e desvios é como ser um detetive que busca pistas no comportamento dos dados ao longo do tempo. Ela nos permite identificar padrões, prever cenários futuros e, crucialmente, entender onde o projeto está se desviando do planejado ou superando as expectativas. Não se trata apenas de olhar para um número isolado, mas de observar sua trajetória.

Análise de Tendências

- Observa comportamento ao longo do tempo
- Identifica padrões de crescimento ou declínio
- Permite previsões baseadas em dados históricos
- Revela sazonalidades e ciclos

Análise de Desvios

- Compara realizado versus planejado
- Quantifica distâncias das metas
- Identifica áreas que precisam de atenção
- Orienta ajustes estratégicos

Pense em um projeto que visa reduzir a evasão escolar em uma comunidade. Você monitora a frequência dos alunos mês a mês. Se, de repente, você percebe uma tendência de queda na frequência em determinado período, isso é um sinal de alerta. Da mesma forma, se a participação em atividades extracurriculares começa a crescer de forma consistente, isso é uma tendência positiva que merece ser investigada e talvez replicada.

Os desvios, por sua vez, são as diferenças entre o que foi planejado (metas) e o que realmente aconteceu. Essa capacidade de identificar e interpretar tendências e desvios é o que transforma dados em inteligência, permitindo que a gestão do projeto seja proativa e não apenas reativa.

Medindo o Progresso: Estamos no Caminho Certo?

A análise de progresso em relação às metas é o coração do monitoramento eficaz. Não basta saber que os dados estão subindo ou descendo; precisamos saber se eles estão nos levando para onde queremos ir. Cada projeto social tem objetivos claros e metas quantificáveis – seja o número de pessoas capacitadas, a quantidade de resíduos reciclados, ou a melhoria na qualidade de vida de um grupo específico. Acompanhar o progresso é como usar um GPS para saber se você está no trajeto certo para o seu destino.

500

Meta Anual

Jovens a serem capacitados em habilidades digitais

150

Realizado (6 meses)

Jovens efetivamente capacitados até agora

30%

Progresso

Da meta anual já foi alcançada

Imagine que seu projeto tem como meta capacitar 500 jovens em habilidades digitais em um ano. Ao final do sexto mês, você analisa os dados e percebe que apenas 150 jovens foram capacitados. Isso indica que o progresso está abaixo do esperado. Essa informação, obtida através da análise, não é um julgamento, mas um convite à ação. Ela permite que a equipe se reúna, discuta os motivos do atraso e ajuste a estratégia para tentar alcançar a meta.

"A análise de progresso é uma ferramenta dinâmica que empodera os gestores a tomar decisões informadas, otimizar recursos e, em última instância, maximizar o impacto social do projeto."

Por outro lado, se você descobre que 300 jovens já foram capacitados no mesmo período, isso mostra um progresso excelente! Talvez a meta possa ser revisada para cima, ou os recursos excedentes possam ser direcionados para outras áreas do projeto. É a ponte entre o que foi planejado e o que está sendo realizado.

A Linguagem Universal: Criando Dashboards e Relatórios Visuais

Depois de tabular e analisar os dados, o próximo desafio é comunicar essas descobertas de forma clara e impactante. É aqui que a visualização de dados se torna uma arte e uma ciência. Dashboards e relatórios visuais são ferramentas poderosas que transformam números complexos em histórias compreensíveis, acessíveis até mesmo para quem não é especialista em dados. Eles são como o painel de controle de um avião, que mostra ao piloto todas as informações cruciais de forma rápida e intuitiva.

Dashboard

Painel interativo que reúne indicadores importantes em uma única tela, permitindo visão rápida e atualizada do desempenho do projeto.

Relatórios Visuais

Documentos mais estáticos que utilizam gráficos e infográficos para apresentar análise aprofundada de períodos específicos.

A importância de criar dashboards e relatórios visuais vai além da estética. Nos projetos sociais, precisamos prestar contas a financiadores, parceiros e, principalmente, às comunidades beneficiadas. Apresentar um relatório cheio de tabelas e números pode ser cansativo e ineficaz. Mas um gráfico bem desenhado que mostra o crescimento do número de atendimentos, ou um infográfico que ilustra o impacto gerado, fala por si só. Eles facilitam a compreensão, engajam o público e fortalecem a credibilidade do seu trabalho.

Gráficos e Infográficos: Contando Histórias com Imagens

A escolha do tipo de visualização é crucial para a mensagem que você quer transmitir. Não existe um gráfico "melhor" em absoluto, mas sim o mais adequado para o tipo de dado e a história que você quer contar.



Gráficos de Barras

Excelentes para comparar categorias, como o número de participantes por faixa etária ou distribuição de recursos por área.



Gráficos de Linha

Ideais para mostrar tendências ao longo do tempo, como a evolução da frequência em um programa ou crescimento de indicadores.



Gráficos de Pizza

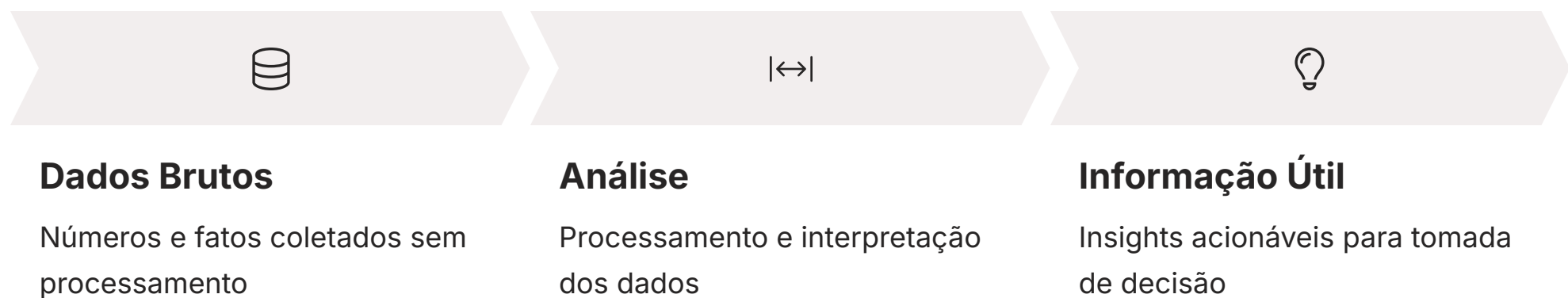
Servem para mostrar a proporção de partes em um todo, como a distribuição percentual de beneficiários por região.

Os **infográficos**, por sua vez, são uma evolução dos gráficos simples. Eles combinam texto, imagens, ícones e diversos tipos de gráficos em um design coeso e atraente, contando uma história completa sobre um tema. São perfeitos para resumir resultados de impacto, explicar processos complexos ou apresentar dados de forma envolvente para um público mais amplo, como em campanhas de conscientização ou relatórios anuais para o público geral.

ⓘ Dica Importante: A chave para criar visualizações eficazes é a simplicidade e a clareza. Evite poluir seus gráficos com muitas informações ou cores desnecessárias. Cada elemento visual deve ter um propósito. Lembre-se que o objetivo é facilitar a compreensão, não complicá-la.

Do Dado à Informação Útil: O Salto Qualitativo na Gestão

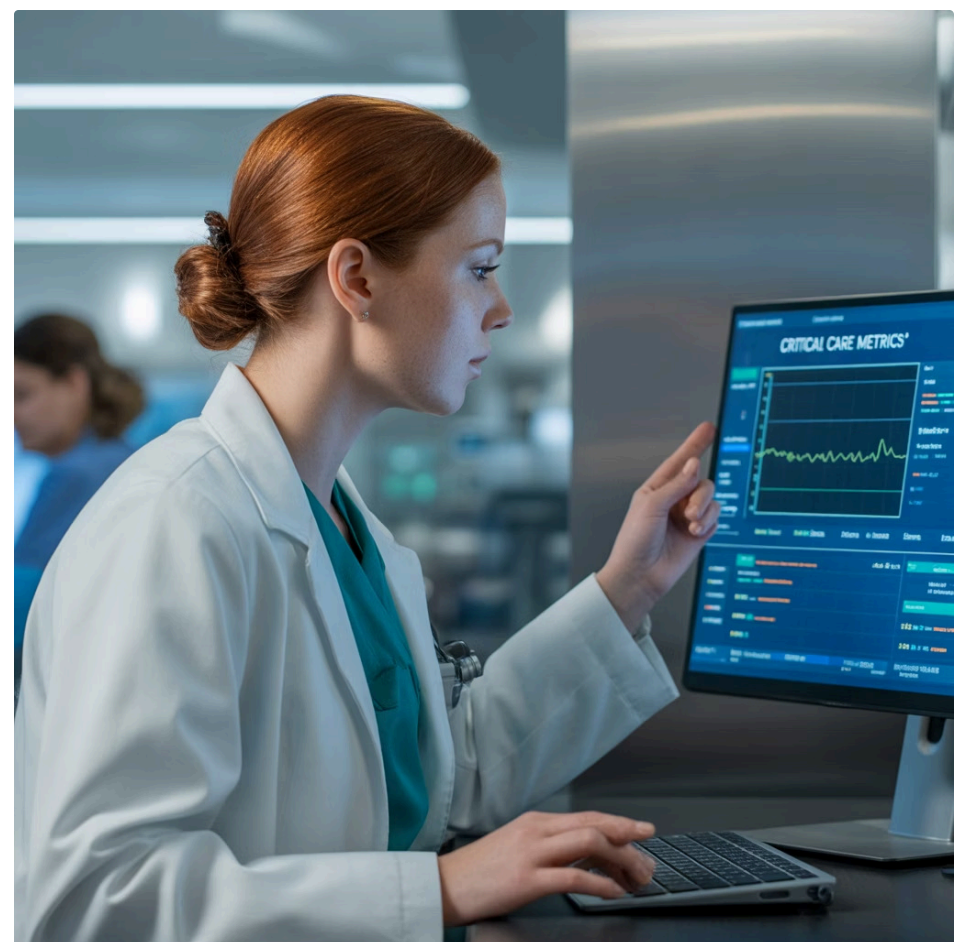
A jornada da coleta de dados até a visualização é um processo de transformação. Começamos com números brutos, passamos pela organização e análise, e culminamos na apresentação visual. Mas qual é o verdadeiro valor de tudo isso? O valor está em transformar esses dados em **informações úteis** para a gestão. Isso significa que os insights obtidos devem ser acionáveis, capazes de influenciar decisões e direcionar o futuro do projeto.



Pense em um médico que analisa os exames de um paciente. Os números do exame de sangue, por si só, são apenas dados. Mas quando o médico os interpreta à luz do histórico do paciente e dos sintomas, eles se transformam em informações úteis que levam a um diagnóstico e a um plano de tratamento. Da mesma forma, no projeto social, os dados de monitoramento não são um fim em si mesmos, mas um meio para entender a saúde do projeto e prescrever as ações necessárias.

Benefícios da Transformação

- Identificação precoce de problemas
- Otimização de recursos disponíveis
- Ajuste estratégico baseado em evidências
- Comprovação de impacto social
- Promoção da transparência organizacional



É a capacidade de extrair significado dos números que eleva a gestão de projetos sociais a um novo patamar de eficácia e responsabilidade.

Ferramentas para a Jornada: Excel, Google Sheets e Além

Para realizar a tabulação, análise e visualização de dados, temos à disposição diversas ferramentas. As mais acessíveis e amplamente utilizadas são o **Microsoft Excel** e o **Google Sheets**. Ambas oferecem funcionalidades robustas para organizar dados, aplicar fórmulas, criar tabelas dinâmicas e gerar uma variedade de gráficos. O Google Sheets, em particular, se destaca pela colaboração em tempo real, ideal para equipes que trabalham de forma distribuída.



Ferramentas Básicas

Microsoft Excel e **Google Sheets** - Ideais para começar, com recursos robustos para organização, análise e visualização básica de dados.



Ferramentas Avançadas

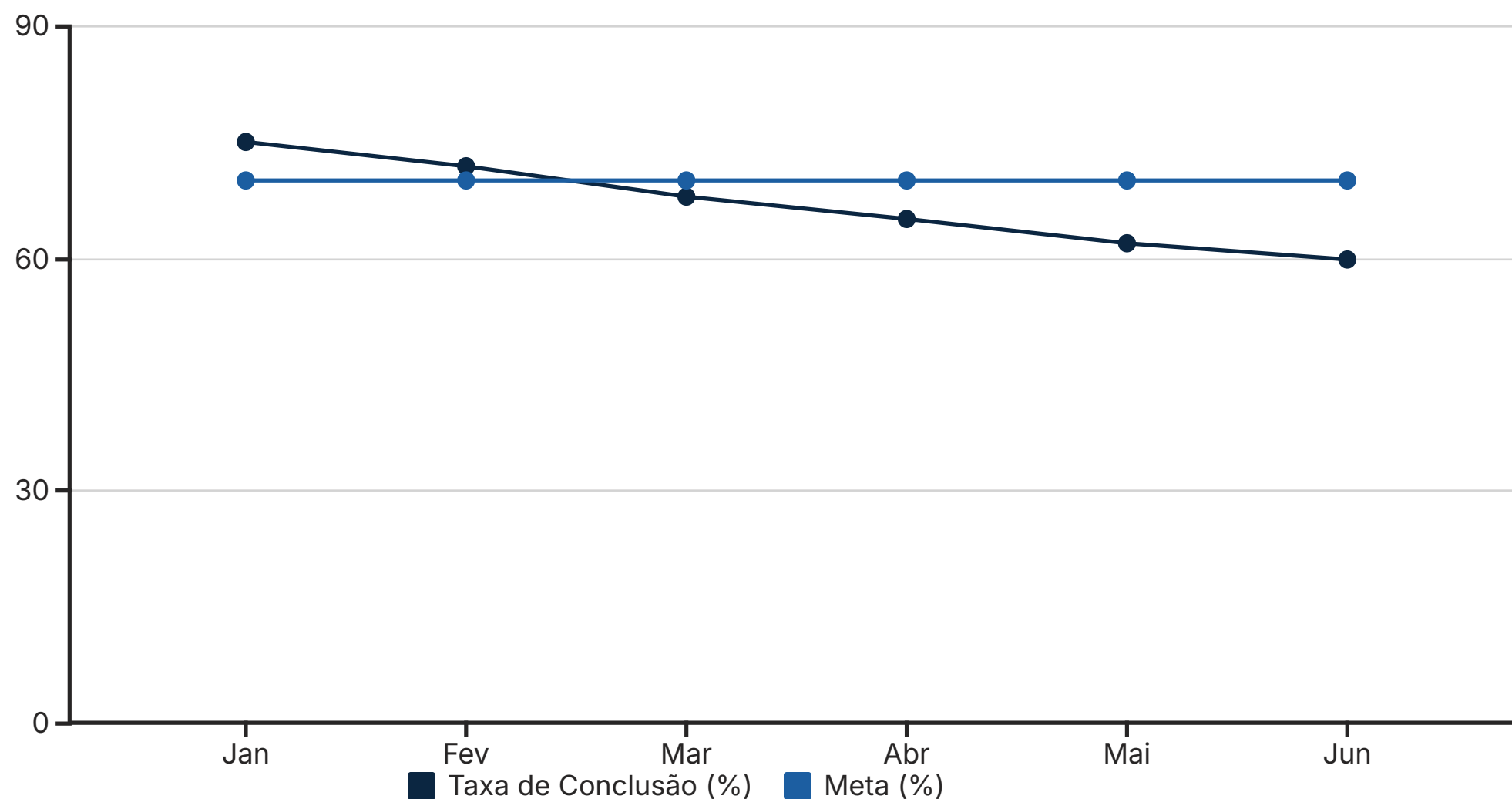
Power BI e **Tableau** - Especializadas em Business Intelligence, permitem dashboards interativos e análises complexas.

Ferramenta	Complexidade	Custo	Melhor Para
Google Sheets	Baixa	Gratuito	Colaboração em equipe
Microsoft Excel	Média	Pago	Análises mais complexas
Power BI	Alta	Pago	Dashboards profissionais
Tableau	Alta	Pago	Visualizações avançadas

A escolha da ferramenta dependerá da complexidade do seu projeto, do volume de dados, do orçamento disponível e da familiaridade da sua equipe. O importante é que, independentemente da ferramenta, os princípios de boa tabulação, análise crítica e visualização clara permanecem os mesmos. Começar com Excel ou Google Sheets é um excelente ponto de partida, pois dominando-os, você terá uma base sólida para explorar outras opções no futuro.

Análise de Tendências na Prática: O Caso do Projeto "Sementes do Futuro"

Vamos aplicar o conceito de análise de tendências a um cenário real. Imagine o Projeto "Sementes do Futuro", que oferece cursos profissionalizantes para jovens em situação de vulnerabilidade. Uma das metas é manter uma taxa de conclusão de curso acima de 70%. A equipe de monitoramento coleta dados mensais sobre matrículas, desistências e conclusões.



Ao tabular esses dados em uma planilha, eles podem criar um gráfico de linha que mostra a taxa de conclusão de curso mês a mês. Se a linha do gráfico estiver consistentemente acima de 70%, é um sinal positivo de que o projeto está no caminho certo. No entanto, se a linha começar a cair para 65%, 60% e assim por diante, isso indica uma tendência preocupante.

⚠ Sinal de Alerta: A tendência de queda na taxa de conclusão exige investigação imediata. Possíveis causas podem incluir mudanças na metodologia, problemas com instrutores, ou fatores externos afetando os participantes.

Essa análise de tendência permite que a equipe não espere o final do ano para descobrir que a meta não foi atingida. Eles podem intervir no meio do processo, talvez oferecendo apoio psicossocial adicional aos alunos, revisando o material didático ou ajustando os horários das aulas. É a diferença entre reagir a um problema já consolidado e agir proativamente para evitar que ele se agrave.

Desvios e Metas: Ajustando a Rota do Projeto

A análise de desvios é igualmente crucial. Voltando ao Projeto "Sementes do Futuro", suponha que uma das metas anuais era capacitar 200 jovens em programação. A cada trimestre, a equipe verifica quantos jovens foram efetivamente capacitados.

Trimestre	Meta Acumulada	Realizado Acumulado	Desvio	% da Meta
T1	50	45	-5	90%
T2	100	80	-20	80%
T3	150	110	-40	73%
T4	200	?	?	?

Nesse exemplo, o desvio negativo está crescendo a cada trimestre. No T1, o desvio era pequeno (-5), mas no T3 já é de -40 jovens. Isso significa que o projeto está ficando cada vez mais distante da sua meta. Essa informação clara e quantificável força a equipe a questionar: por que estamos aquém? É um problema de divulgação? Falta de equipamentos? A meta era irrealista?

1 Intensificar a Divulgação

Ampliar canais de comunicação e parcerias para alcançar mais jovens interessados no programa.

2 Expandir Capacidade

Abrir novas turmas ou aumentar a capacidade das turmas existentes para atender mais participantes.

3 Revisar Metas

Avaliar se as condições externas mudaram e se a meta precisa ser ajustada realisticamente.

Essa abordagem baseada em dados permite uma gestão flexível e adaptativa, essencial para a complexidade dos projetos sociais, que muitas vezes operam em ambientes dinâmicos e imprevisíveis.

Dashboards que Falam: Um Painel para a Tomada de Decisão

Um dashboard bem construído é mais do que um conjunto de gráficos bonitos; é uma ferramenta estratégica para a tomada de decisão. Ele deve ser intuitivo, mostrar os indicadores-chave de desempenho (KPIs) de forma clara e permitir que o gestor identifique rapidamente onde o projeto está performando bem e onde precisa de atenção.



Gráfico de Barras Mensais

Mostra o número de cestas distribuídas por mês, revelando tendências de crescimento ou declínio na operação.



Velocímetro de Meta

Indica o percentual da meta anual de distribuição atingido, fornecendo visão imediata do progresso.



Mapa de Cobertura

Visualiza as áreas de maior e menor cobertura, identificando lacunas geográficas no atendimento.



Distribuição Demográfica

Gráfico de pizza com a distribuição dos beneficiários por faixa etária ou outras características relevantes.



Indicador de Custo

Mostra o custo médio por cesta, permitindo monitoramento da eficiência financeira do projeto.

Com um olhar, o gestor pode ver que a distribuição está abaixo da meta no último mês, que uma determinada área está sendo pouco atendida, e que o custo por cesta aumentou. Essas informações, apresentadas de forma concisa e visual, disparam perguntas e ações: Por que a distribuição caiu? Precisamos reforçar a equipe naquela área? O que causou o aumento do custo?

"A beleza do dashboard é que ele condensa a complexidade em uma visão panorâmica, permitindo que a equipe de gestão e os stakeholders compreendam o status do projeto sem precisar mergulhar em planilhas detalhadas."

Infográficos para Impacto: Comunicando o Valor Social

Enquanto os dashboards são para o monitoramento interno e a tomada de decisão rápida, os infográficos são ferramentas poderosas para a comunicação externa, especialmente para demonstrar o impacto social e atrair apoio. Eles transformam dados complexos em narrativas visuais envolventes, ideais para relatórios anuais, apresentações a financiadores ou campanhas de sensibilização.



Acesso à Água Potável

1.200 famílias agora têm acesso a água limpa e segura, representando um aumento de 300% em relação ao início do projeto.



Redução de Doenças

Diminuição de 65% nos casos de doenças relacionadas à água contaminada na região atendida pelo projeto.



Geração de Empregos

85 empregos diretos criados na comunidade durante a implementação das melhorias de saneamento.

Pense em um infográfico que resume o impacto de um projeto de saneamento básico. Ele poderia mostrar o número de famílias com acesso a água potável (antes e depois), a redução percentual de doenças relacionadas à água, o número de empregos gerados na comunidade, um mapa da área de atuação com os pontos de melhoria, e depoimentos de beneficiários com fotos.

- ✔ **Poder dos Infográficos:** Um infográfico bem elaborado não apenas apresenta números, mas também evoca emoção e conexão. Ele conta a história do projeto de forma que qualquer pessoa, mesmo sem conhecimento técnico, possa entender o problema, a solução e o impacto gerado.

É uma ferramenta essencial para a prestação de contas e para a captação de recursos, pois demonstra de forma tangível o valor do investimento social.

Transformando Dados em Informações Úteis para a Gestão

A verdadeira magia da análise e visualização de dados não está na ferramenta ou no gráfico em si, mas na capacidade de transformar esses elementos em informações que impulsionam a gestão. Isso significa que, após gerar um gráfico ou um dashboard, a equipe deve se reunir para interpretar o que esses visuais estão dizendo. É um processo contínuo de questionamento, aprendizado e ajuste.

Coleta de Dados

Reunir informações relevantes do projeto

Monitoramento

Acompanhar os resultados das ações tomadas



Análise

Processar e interpretar os dados coletados

Decisão

Tomar decisões baseadas nos insights obtidos

Ação

Implementar mudanças e ajustes necessários

Por exemplo, se um gráfico mostra que a participação em um programa de inclusão digital está baixa entre idosos, a informação útil não é apenas "a participação de idosos é baixa". A informação útil é: **"Precisamos revisar nossas estratégias de divulgação e acessibilidade para o público idoso, talvez oferecendo transporte ou horários mais flexíveis, pois a baixa participação compromete nosso objetivo de inclusão."**

Essa transformação exige uma cultura organizacional que valorize os dados como um recurso estratégico. Não se trata de culpar, mas de aprender. Cada desvio, cada tendência inesperada, é uma oportunidade para entender melhor o contexto, as necessidades dos beneficiários e a eficácia das intervenções.



É um ciclo virtuoso de monitoramento, análise, decisão e ação, que fortalece a capacidade do projeto de alcançar seus objetivos sociais.

O Papel do MROSC e as Tendências Atuais na Gestão de Dados

O **Marco Regulatório das Organizações da Sociedade Civil (MROSC - Lei nº 13.019/2014)** trouxe uma nova era de exigências de transparência e prestação de contas para as OSCs que firmam parcerias com o poder público. Isso significa que a capacidade de analisar e visualizar dados de monitoramento não é apenas uma boa prática, mas uma necessidade legal. A lei exige que as organizações demonstrem o cumprimento das metas e a boa aplicação dos recursos, e a visualização de dados é a forma mais eficaz de fazer isso.

Investimento Social Privado

Financiadores e investidores buscam cada vez mais evidências concretas do retorno social de seus aportes, exigindo métricas claras e relatórios visuais.

Teoria da Mudança

Essa metodologia, que mapeia a lógica de intervenção de um projeto, depende de indicadores bem definidos e do monitoramento contínuo para verificar se as premissas estão se concretizando.

Avaliação de Impacto Social

A AIS, que busca medir as mudanças causadas por um projeto, é intensiva em dados e requer análises sofisticadas e visualizações para comunicar os resultados.

Tecnologias Digitais

Plataformas online, sistemas de gestão de projetos e ferramentas de BI estão se tornando mais acessíveis, permitindo que as OSCs gerenciem e apresentem seus dados de forma mais eficiente e transparente.

Essas tendências convergem para um cenário onde a proficiência em análise e visualização de dados não é um diferencial, mas uma competência essencial para qualquer profissional de projetos sociais.

Conectando com o PMD Pro: Monitoramento e Avaliação Estratégica

A metodologia **PMD Pro (Project Management for Development Professionals)**, amplamente reconhecida no setor de desenvolvimento, enfatiza a importância do monitoramento e da avaliação contínuos como pilares para o sucesso do projeto. Dentro do PMD Pro, a fase de "Monitoramento e Avaliação" é crucial, e é exatamente onde a análise e visualização de dados se encaixam perfeitamente.



O PMD Pro nos ensina que o monitoramento é um processo sistemático de coleta e análise de informações sobre o progresso de um projeto em relação aos seus objetivos. A visualização de dados, nesse contexto, serve como a ponte entre a coleta (muitas vezes complexa) e a tomada de decisão (que precisa ser rápida e informada).

- **Estamos usando os recursos de forma eficiente?**
Dashboards financeiros mostram a distribuição de gastos e identificam áreas de otimização.
- **Estamos alcançando os beneficiários esperados?**
Gráficos demográficos revelam se o público-alvo está sendo efetivamente atingido.
- **As atividades estão gerando os resultados previstos?**
Análises de tendência mostram a evolução dos indicadores de resultado ao longo do tempo.

Ao integrar as práticas de análise e visualização de dados com os princípios do PMD Pro, os gestores de projetos sociais podem não apenas cumprir os requisitos de prestação de contas, mas também otimizar continuamente suas intervenções, garantindo que cada esforço contribua para o impacto social desejado. É a união da teoria da gestão com a prática da inteligência de dados.

Desafios e Boas Práticas na Visualização de Dados

Embora a visualização de dados seja poderosa, ela não está isenta de desafios. Um dos maiores é a tentação de criar gráficos complexos demais, que acabam confundindo em vez de esclarecer. Outro desafio é a manipulação de dados para apresentar uma imagem mais favorável, o que compromete a credibilidade e a ética.

Desafios Comuns

- Gráficos excessivamente complexos
- Manipulação de dados para favorecer resultados
- Escolha inadequada do tipo de visualização
- Falta de contexto para interpretação
- Uso excessivo de cores e elementos visuais

Soluções Práticas

- Simplicidade e clareza como prioridade
- Transparência total na apresentação de dados
- Adequação do gráfico ao tipo de informação
- Contextualização adequada dos números
- Design limpo e funcional

Conheça seu Público

Adapte a complexidade e o tipo de visualização a quem vai ler. Um financiador pode precisar de mais detalhes que a comunidade beneficiada.

Seja Claro e Conciso

Menos é mais. Remova informações desnecessárias e use rótulos claros que facilitem a compreensão imediata.

Escolha o Gráfico Certo

Cada tipo de gráfico tem um propósito específico. Não use um gráfico de pizza para mostrar tendências temporais, por exemplo.

Use Cores com Propósito

As cores podem destacar informações importantes ou agrupar dados relacionados. Evite o excesso que pode distrair.

Mantenha a Integridade

Nunca distorça os dados para contar uma história diferente da realidade. A transparência é fundamental para a credibilidade.

Contextualize Sempre

Um número ou gráfico isolado pode ser enganoso. Sempre forneça o contexto necessário para a interpretação correta.

Seguindo essas diretrizes, suas visualizações se tornarão ferramentas poderosas para a comunicação e a tomada de decisão, fortalecendo a confiança em seu trabalho e o impacto de seus projetos.

O Futuro da Análise de Dados em Projetos Sociais: IA e Além

O campo da análise e visualização de dados está em constante evolução, impulsionado por avanços tecnológicos. Uma das tendências mais impactantes para 2025 e além é o uso da **Inteligência Artificial (IA)** e do **Machine Learning (ML)**. Essas tecnologias prometem revolucionar a forma como os projetos sociais monitoram e avaliam seu impacto.

2025: IA Básica

Análise automatizada de textos e identificação de padrões em grandes volumes de dados de pesquisas e relatórios de campo.

2030: Integração Total

Sistemas que combinam dados de monitoramento, informações geográficas e dados de redes sociais para visão holística do impacto.

1

2

3

2027: Predição Avançada

Algoritmos que preveem a probabilidade de sucesso de projetos com base em dados históricos e tendências atuais.

Imagine sistemas que podem analisar automaticamente grandes volumes de dados textuais (como relatos de campo ou pesquisas abertas) para identificar temas emergentes ou sentimentos dos beneficiários. Ou algoritmos que preveem a probabilidade de um projeto atingir suas metas com base em dados históricos e tendências atuais, permitindo intervenções ainda mais proativas.



Integração de Fontes

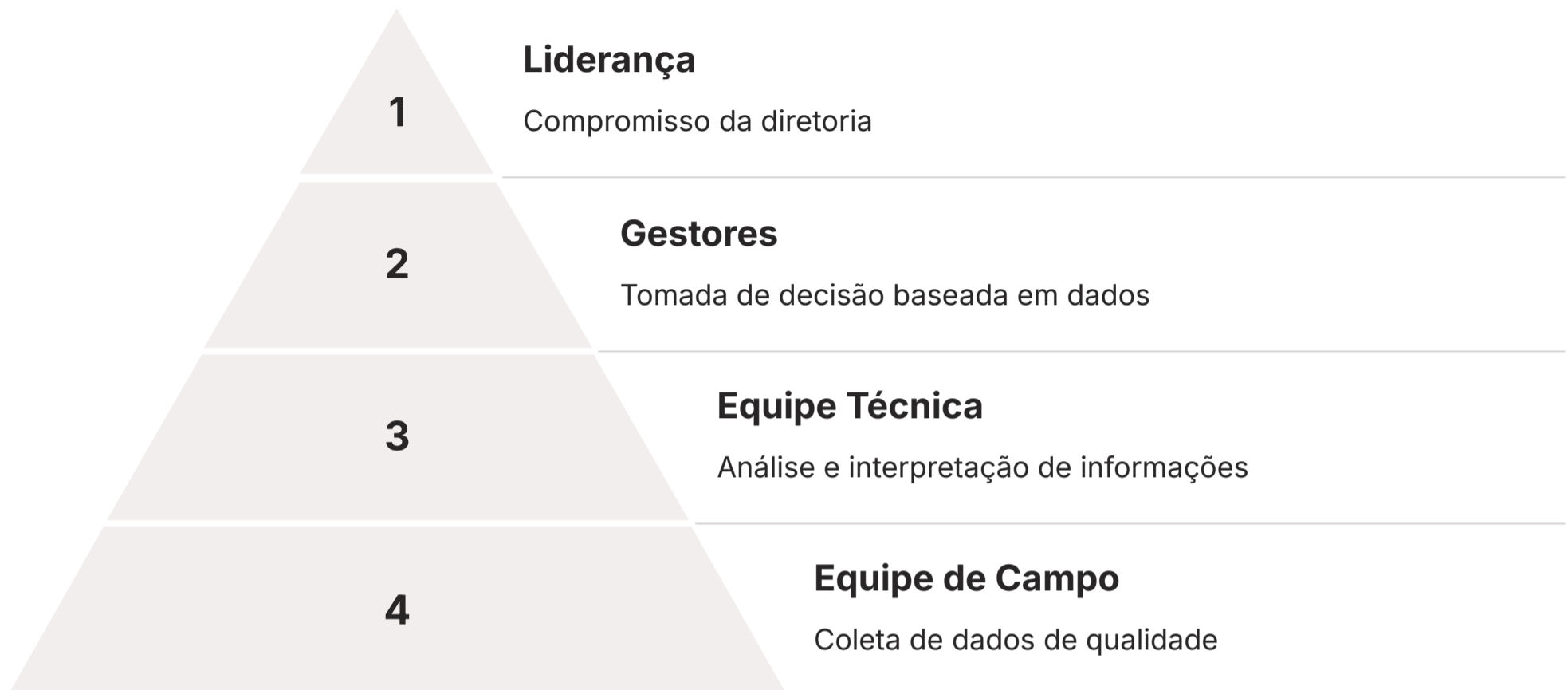
A integração de dados de diferentes fontes – como dados de monitoramento, informações geográficas (GIS) e dados de redes sociais – permitirá uma visão mais holística e granular do contexto social e do impacto das intervenções.

Isso significa que, no futuro, a gestão de projetos sociais será ainda mais baseada em evidências, com a capacidade de tomar decisões em tempo real e de forma mais precisa.

Preparação para o Futuro: Preparar-se para essa realidade significa desenvolver uma mentalidade orientada a dados e estar aberto a novas ferramentas e abordagens tecnológicas.

A Importância da Cultura de Dados na Organização

Ter as ferramentas e as habilidades para analisar e visualizar dados é um grande passo, mas o sucesso a longo prazo depende da construção de uma **cultura de dados** dentro da organização. Isso significa que todos, desde a equipe de campo até a diretoria, devem entender o valor dos dados e como eles contribuem para o sucesso do projeto.



Uma cultura de dados incentiva a coleta de informações de qualidade, a análise crítica e o uso dos insights para aprimorar as ações. Ela promove a transparência interna e externa, e transforma os erros em oportunidades de aprendizado. É como ter um mapa e uma bússola, mas também ter uma equipe que sabe ler o mapa e usar a bússola para navegar em conjunto.

Elementos da Cultura de Dados

- Valorização da coleta de qualidade
- Análise crítica e questionamento constante
- Transparência interna e externa
- Aprendizado contínuo com os dados
- Celebração de sucessos baseados em evidências



Sem essa cultura, mesmo as mais sofisticadas ferramentas de BI podem se tornar elefantes brancos, subutilizadas ou usadas apenas para fins burocráticos. Investir na capacitação da equipe, promover discussões baseadas em dados e celebrar os sucessos alcançados através de decisões informadas são passos cruciais para construir essa cultura e garantir que a análise e visualização de dados se tornem um motor contínuo de inovação e impacto social.

Síntese e Aplicação Prática

Chegamos ao final de nossa jornada pela análise e visualização de dados de monitoramento. Vimos que dados brutos são apenas o ponto de partida. A verdadeira inteligência reside em tabulá-los, analisar tendências e desvios, medir o progresso em relação às metas e, finalmente, transformá-los em informações úteis através de dashboards e relatórios visuais. Essa capacidade não só atende às exigências de transparência do MROSC e de financiadores, mas também empodera a equipe de gestão a tomar decisões mais assertivas e a maximizar o impacto social de cada iniciativa.



Organize seus Dados

Comece organizando seus dados em planilhas simples, como Excel ou Google Sheets, criando estruturas claras e consistentes.



Identifique KPIs

Identifique os indicadores-chave de desempenho (KPIs) do seu projeto e monitore-os regularmente para acompanhar o progresso.



Crie Visualizações

Crie gráficos básicos para visualizar tendências e desvios em relação às suas metas, facilitando a interpretação dos dados.




Desenvolva Dashboards

Desenvolva um dashboard simples com os dados mais importantes para sua equipe, permitindo monitoramento em tempo real.



Comunique o Impacto

Use infográficos para comunicar o impacto do seu projeto de forma envolvente a públicos externos e stakeholders.

 **Próxima Aula:** A próxima aula, "Aula 26 – Relatórios de Monitoramento e Tomada de Decisão", aprofundará como consolidar essas análises em relatórios eficazes e como utilizá-los para guiar as decisões estratégicas do seu projeto.

Autoavaliação

Questões Objetivas:

1. Qual é o principal objetivo da tabulação de dados em planilhas como Excel ou Google Sheets?

- a) Criar gráficos complexos para apresentações.
- b) Organizar informações para facilitar leitura e análise.
- c) Armazenar dados sem a necessidade de análise posterior.
- d) Gerar automaticamente relatórios financeiros detalhados.

2. Ao analisar dados de monitoramento, identificar uma "tendência" significa:

- a) Comparar um dado isolado com a meta inicial do projeto.
- b) Observar o comportamento dos dados ao longo do tempo para identificar padrões.
- c) Calcular a média de todos os dados coletados em um único período.
- d) Encontrar erros ou inconsistências na coleta de informações.

3. Qual a principal diferença entre um dashboard e um infográfico no contexto de projetos sociais?

- a) Dashboards são apenas para dados financeiros, infográficos para dados sociais.
- b) Dashboards são interativos e para monitoramento rápido; infográficos são estáticos e para comunicação de impacto.
- c) Infográficos são sempre mais complexos que dashboards.
- d) Dashboards são usados apenas por gestores, infográficos apenas por beneficiários.

4. A Lei nº 13.019/2014 (MROSC) impacta a gestão de dados em projetos sociais ao:

- a) Proibir o uso de planilhas para monitoramento.
- b) Exigir maior transparência e prestação de contas baseada em evidências.
- c) Limitar o número de indicadores que podem ser monitorados.
- d) Tornar a visualização de dados opcional para OSCs.

Questão Discursiva:

5. Explique como a transformação de dados brutos em "informações úteis" pode impactar diretamente a tomada de decisão em um projeto social. Dê um exemplo prático.

Gabarito

Questão 1

Resposta: b)

Organizar informações para facilitar leitura e análise

Questão 2

Resposta: b)

Observar o comportamento dos dados ao longo do tempo para identificar padrões

Questão 3

Resposta: b)

Dashboards são interativos e para monitoramento rápido; infográficos são estáticos e para comunicação de impacto

Questão 4

Resposta: b)

Exigir maior transparência e prestação de contas baseada em evidências

Questão Discursiva - Resposta Esperada:

A transformação de dados brutos em informações úteis significa que os números e fatos coletados foram processados, analisados e contextualizados de forma a gerar insights acionáveis para a gestão. Isso impacta diretamente a tomada de decisão porque permite que os gestores compreendam o "porquê" por trás dos números, identifiquem problemas ou oportunidades e ajustem o curso do projeto de forma proativa.

Exemplo prático: Se os dados brutos mostram que o número de participantes em um programa de saúde comunitária caiu 20% no último mês (dado), a informação útil seria: "A queda de 20% na participação ocorreu após a mudança do local das reuniões para uma área de difícil acesso para os idosos, que são nosso público-alvo principal." Com essa informação, a decisão pode ser: "Vamos retornar ao local anterior ou providenciar transporte para os idosos, a fim de reverter a queda na participação e garantir o alcance de nossas metas."

Recursos Adicionais



PMD Pro Guide

Para aprofundar na metodologia de gestão de projetos para o desenvolvimento, incluindo frameworks de monitoramento e avaliação baseados em evidências.



Lei nº 13.019/2014 (MROSC)

Para consulta das exigências legais de transparência e prestação de contas que impactam diretamente a gestão de dados em organizações da sociedade civil.



Artigos sobre Visualização de Dados

Para explorar princípios avançados de design, tipos de gráficos especializados e melhores práticas em Data Visualization (Data Viz).

Ferramentas Recomendadas

- **Google Sheets:** Para iniciantes em análise de dados
- **Microsoft Excel:** Para análises mais complexas
- **Power BI:** Para dashboards profissionais
- **Canva:** Para criação de infográficos

Próximos Passos

- Pratique com dados reais do seu projeto
- Experimente diferentes tipos de gráficos
- Desenvolva seu primeiro dashboard
- Compartilhe resultados com a equipe

⊗ **NOTA IMPORTANTE:** As informações regulatórias/legais/técnicas desta aula estão atualizadas até 2025. Consulte sempre fontes oficiais para verificar alterações na legislação e nas melhores práticas do setor.

Parabéns por concluir a Aula 25! Você agora possui as ferramentas fundamentais para transformar dados em insights poderosos para seus projetos sociais. Continue praticando e explorando as possibilidades da visualização de dados!