


Aula 24 – Memória Operária e a Identidade do Trabalhador

Se você já se sentiu exausto após um dia de trabalho, mas ainda assim buscou conhecimento para crescer, saiba que a história do trabalhador é, em grande parte, a sua própria história. A memória operária não é apenas um conjunto de fatos antigos; ela é o alicerce sobre o qual muitos dos seus direitos e condições de trabalho atuais foram construídos. Compreender essa memória é como desvendar um mapa que nos leva às raízes da nossa identidade social e profissional.

Nesta aula, vamos mergulhar nas profundezas da **memória operária** e entender como ela moldou a **identidade do trabalhador** ao longo do tempo. Nosso objetivo é que, ao final, você seja capaz de identificar os desafios do declínio da memória industrial, reconhecer a importância vital de greves e movimentos sindicais, e valorizar o papel de arquivos e museus operários como espaços de resistência.

 A relevância prática deste conhecimento vai além da sala de aula ou da preparação para concursos. Ela nos permite compreender as dinâmicas sociais, as lutas por direitos e as transformações no mundo do trabalho, capacitando-nos a analisar criticamente as narrativas sobre o passado e o presente.

Para começar, pense na sua própria memória. Como ela é construída? Por que algumas lembranças são mais fortes que outras? Agora, imagine essa mesma dinâmica em escala coletiva, onde a memória de milhões de trabalhadores se entrelaça, formando uma tapeçaria complexa de lutas, conquistas e resistências. É sobre essa tapeçaria que vamos nos debruçar.

O Fio Desfiado: O Declínio da Memória Industrial

Imagine um livro antigo, cujas páginas, com o tempo, começam a amarelar, as letras a desbotar e, por fim, a se desfazerem. É uma sensação de perda, de algo valioso que se esvai. Essa analogia nos ajuda a compreender o que acontece com a **memória industrial** e das comunidades operárias.

Com a globalização e as transformações econômicas das últimas décadas, muitas fábricas fecharam suas portas, máquinas foram silenciadas e bairros inteiros, antes vibrantes com a vida operária, viram-se esvaziados.

Esse processo de desindustrialização não é apenas econômico; ele tem um profundo impacto social e cultural. Quando uma fábrica fecha, não é apenas um local de trabalho que desaparece.



Perda de Espaços Físicos

Fábricas transformadas em ruínas ou novos empreendimentos, simbolizando a perda de referenciais históricos.

Fragmentação Social

Dispersão das famílias operárias e fechamento dos espaços de convivência comunitária.

Erosão da Identidade

Risco de naturalização das condições atuais, esquecendo as lutas necessárias para alcançá-las.

O problema é que, ao perder essa memória, perdemos também uma parte crucial da nossa identidade coletiva. A memória industrial é o registro das lutas por melhores condições, da construção de direitos, da solidariedade entre os trabalhadores. Sem ela, corremos o risco de naturalizar as condições atuais de trabalho, esquecendo o quanto foi preciso lutar para alcançá-las.

Comunidades Operárias: Mais que Fábricas, Lares e Vidas

Quando pensamos em uma fábrica, é comum que a primeira imagem que nos venha à mente seja a de máquinas, produção e, talvez, o suor do trabalho. No entanto, as **comunidades operárias** eram muito mais do que meros aglomerados de trabalhadores. Elas eram verdadeiras colmeias sociais, onde a vida se desenrolava em todas as suas dimensões, muito além do portão da fábrica.



Redes de Solidariedade

Vizinhos que compartilhavam não apenas o trabalho, mas as alegrias e tristezas da vida cotidiana.



Organizações Sociais

Clubes operários, associações de moradores, cooperativas de consumo e times de futebol criados pelos próprios trabalhadores.



Educação e Cultura

Escolas e espaços culturais que fortaleciam os laços e a identidade coletiva da comunidade.

A desindustrialização, ao dismantelar as fábricas, dismantelou também essas redes. É como se, de repente, os fios de um tecido fossem cortados, e a trama que antes dava sustentação se desfizesse. As famílias se dispersaram, os espaços de convivência foram fechados ou transformados, e a memória dessas interações diárias começou a se fragmentar.

❏ A importância de resgatar a memória dessas comunidades reside em reconhecer que a identidade do trabalhador não se forma apenas no ato de produzir, mas em todo o contexto social que o cerca.

A Voz que Ecoa: Greves e Movimentos Sindicais como Forja da Identidade



Imagine uma orquestra onde cada músico toca um instrumento diferente, mas sem uma partitura comum ou um maestro. O resultado seria um caos. Agora, pense nos trabalhadores, cada um com suas demandas individuais, mas unidos por condições de trabalho semelhantes e a busca por dignidade.

As **greves e movimentos sindicais** atuam como o maestro e a partitura, transformando vozes isoladas em uma poderosa sinfonia de reivindicações e solidariedade.

01

Transformação Individual

O trabalhador deixa de ser apenas um indivíduo e se torna parte de um coletivo.

03

Escola de Cidadania

As greves ensinam sobre direitos, organização e o poder da mobilização coletiva.

Esses movimentos não são apenas paralisações; eles são rituais de afirmação da **identidade de classe**. No momento da greve, o trabalhador deixa de ser apenas um indivíduo e se torna parte de um coletivo, um "nós" que compartilha um destino e uma luta comum.

A memória dessas lutas é vital. Ela serve como um lembrete constante de que os direitos trabalhistas não foram dados, mas conquistados com muito sacrifício e organização.

02

Consciência de Classe

Surge a percepção de que "juntos somos mais fortes" através da experiência compartilhada.

04

Legado Inspirador

A memória dessas lutas inspira novas gerações a se mobilizarem contra a precarização.

O Sindicato: Coração Pulsante da Identidade de Classe

Se as greves são a voz que ecoa, o **sindicato** é o coração pulsante que organiza e sustenta essa voz. Pense em um farol em meio a uma tempestade: ele não apenas ilumina o caminho, mas também serve como um ponto de referência seguro. Para o trabalhador, o sindicato historicamente desempenhou esse papel de guia e porto seguro, especialmente em tempos de incerteza e opressão.

Espaço de Articulação

Local onde demandas individuais se transformam em pautas coletivas e estratégias de luta são debatidas.

Rede de Apoio

Oferece serviços essenciais como assistência jurídica, médica, educação e lazer para os trabalhadores.

Guardião da Memória

Preserva e transmite a história das lutas operárias através de gerações.

A memória da luta sindical é intrínseca à **identidade de classe**. Ela narra a história de como trabalhadores, muitas vezes desorganizados e vulneráveis, conseguiram se unir para enfrentar poderes econômicos e políticos. Essa memória é transmitida de geração em geração, seja por meio de relatos orais, documentos ou celebrações de datas importantes para o movimento.

⚠ O enfraquecimento sindical, observado em muitos países nas últimas décadas, representa um desafio significativo para a preservação dessa memória. Com menos trabalhadores sindicalizados e legislações que dificultam a atuação das entidades, a capacidade de organização e de transmissão dessa história é afetada.

Guardiões da Memória: Arquivos Operários como Bastions de Resistência

Imagine um baú de tesouros escondidos, cheio de cartas antigas, fotografias em preto e branco e diários empoeirados. Cada item conta uma história, uma perspectiva que talvez não esteja nos grandes livros de história. Os **arquivos operários** são exatamente isso: verdadeiros bastions de resistência à memória hegemônica.

A história oficial, frequentemente escrita pelas classes dominantes, tende a focar em grandes eventos, líderes políticos e conquistas econômicas, deixando de lado as vozes e as vivências dos que estiveram na base da pirâmide social.



Contra-Narrativa

Espaço onde a memória dos trabalhadores é preservada em sua autenticidade e complexidade, desafiando as narrativas dominantes.

Documentação Diversa

Reúnem documentos de sindicatos, associações, partidos políticos, além de materiais pessoais como cartas, diários e fotografias.

História de Baixo para Cima

Permitem reconstruir a história revelando estratégias de luta, redes de solidariedade e culturas de resistência.

Ferramenta de Empoderamento

Possibilitam que as comunidades operárias reconheçam sua própria história e se vejam como protagonistas.

Essa documentação é fundamental para reconstruir a história "de baixo para cima", revelando as estratégias de luta, as redes de solidariedade, as culturas de resistência e as particularidades da vida operária. É por meio desses arquivos que pesquisadores, estudantes e os próprios trabalhadores podem acessar informações que desafiam as narrativas dominantes e oferecem uma visão mais completa e crítica do passado.

Museus Operários: O Passado Vivo no Presente

Se os arquivos operários são os baús de tesouros, os **museus operários** são os palcos onde a história é reencenada e ganha vida para um público mais amplo. Eles transformam documentos e objetos em experiências sensoriais e educativas, permitindo que o visitante não apenas veja, mas sinta e reflita sobre a vida e as lutas dos trabalhadores.



Experiências Sensoriais

Exposição de ferramentas, uniformes, fotos de greves e depoimentos que humanizam a história do trabalho.



Educação Interativa

Espaços dinâmicos que conectam o passado ao presente através de narrativas envolventes.



Formação de Gerações

Pontes que conectam jovens com as raízes de seus direitos e a história de resistência.

A função desses museus é crucial na formação de novas gerações. Em um mundo onde a memória industrial está em declínio, eles servem como pontes, conectando os jovens com as raízes de seus direitos e com a história de resistência de seus antepassados.

Esses espaços são, portanto, mais do que meros repositórios de memória; são centros de ativismo cultural. Eles promovem debates, palestras, oficinas e eventos que mantêm viva a chama da memória operária.

Memória Hegemônica vs. Memória Dissidente: A Batalha das Narrativas

Imagine que você está olhando para um evento histórico através de duas lentes completamente diferentes. Uma lente mostra a versão oficial, amplamente divulgada e aceita, enquanto a outra revela detalhes e perspectivas que foram deliberadamente omitidos ou distorcidos. Essa é a essência da disputa entre a **memória hegemônica** e a **memória dissidente**.



Memória Hegemônica

Construída pelas classes dominantes, glorifica certos aspectos e silencia outros, legitimando o status quo.



Memória Dissidente

Contra-narrativa dos grupos subalternizados, emerge das experiências vividas e das resistências.

Conceito	Âmbito/Aplicação	Base/Origem	Exemplo
Memória Hegemônica	Narrativas oficiais, livros didáticos, mídia tradicional	Poderes instituídos, elites, Estado	Greve retratada como "baderna" ou "atraso"
Memória Dissidente	Movimentos sociais, arquivos operários, arte engajada	Grupos subalternizados, experiências de luta	Greve retratada como "luta por direitos"

Essa batalha das narrativas é um campo de disputa constante. Quem controla a memória, controla o presente e influencia o futuro. Por isso, arquivos e museus operários, assim como os movimentos sociais e as produções culturais independentes, são tão importantes: eles são os espaços onde a memória dissidente pode florescer e confrontar a versão oficial.

Estudo de Caso: O ABC Paulista – Berço de Lutas e Memórias

Se há um lugar no Brasil onde a memória operária pulsa com uma força inegável, esse lugar é o **ABC Paulista**. As cidades de Santo André, São Bernardo do Campo e São Caetano do Sul, na região metropolitana de São Paulo, foram o epicentro da industrialização brasileira e, conseqüentemente, o berço de algumas das mais importantes lutas trabalhistas do país.



Nas décadas de 1960 e 1970, o ABC se tornou o coração da indústria automobilística, atraindo milhares de trabalhadores de todo o Brasil. Essa concentração de operários em grandes fábricas, como a Ford, Volkswagen e Mercedes-Benz, criou um ambiente propício para a organização e a mobilização.

✔ A memória do movimento operário do ABC Paulista é um exemplo vívido de como a luta por direitos e a formação de uma identidade de classe se entrelaçam, mostrando como a organização, a solidariedade e a coragem podem transformar a realidade.

O Legado do ABC: Da Fábrica à Política Nacional

A história do ABC Paulista não se encerra nos portões das fábricas ou nas assembleias sindicais. Ela é uma semente que germinou e frutificou, influenciando profundamente a política e a sociedade brasileira. O que começou como uma luta por melhores condições de trabalho na região industrial se transformou em um movimento com reverberações nacionais.

As lideranças forjadas nas greves do ABC, como o próprio Lula, transcenderam o ambiente sindical e entraram para a política institucional, culminando na fundação do Partido dos Trabalhadores (PT) em 1980.



Origem Sindical

Lideranças forjadas nas greves e movimentos operários do ABC Paulista.



Fundação do PT

Criação do Partido dos Trabalhadores em 1980, trazendo pautas operárias para a política nacional.



Presidência da República

Ascensão de um ex-metalúrgico à presidência, testemunho do impacto da organização operária.



Inspiração Nacional

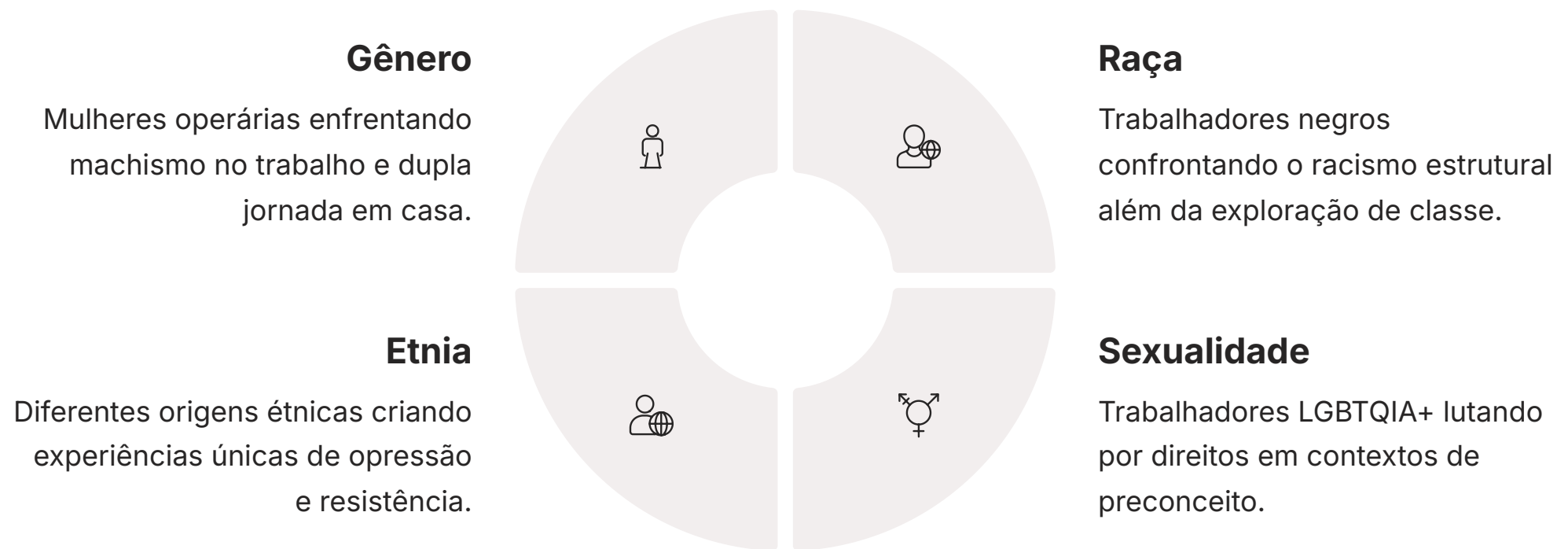
Modelo de solidariedade e mobilização para outros movimentos sociais no país.

Além da esfera política, o legado do ABC se manifesta na própria cultura e na consciência social do país. As greves e a resistência operária da região se tornaram um referencial para outros movimentos sociais, inspirando lutas por moradia, reforma agrária, direitos civis e ambientais.

O ABC Paulista é, portanto, mais do que uma região industrial; é um símbolo da resiliência e da capacidade de transformação da classe trabalhadora.

Interseccionalidade: Tecendo Novas Camadas na Memória Operária

A identidade do trabalhador, como um tecido complexo, é composta por fios de diferentes cores e texturas. Tradicionalmente, a análise da memória operária focou-se muito na dimensão de classe. No entanto, as **informações atualizadas e tendências incorporadas** nos convidam a olhar para essa memória através da lente da **interseccionalidade**.



A interseccionalidade nos convida a questionar: a experiência de um operário homem branco, por exemplo, é a mesma de uma operária mulher negra, ou de um trabalhador LGBTQIA+? A resposta é não. Raça, gênero, sexualidade, origem étnica e outras categorias sociais não são apenas adicionais à classe; elas se entrelaçam, criando experiências únicas de opressão e resistência.

Essa abordagem amplia nossa compreensão da identidade operária, tornando-a mais rica e inclusiva. Ela nos permite ver que a luta por direitos e reconhecimento não é monolítica, mas multifacetada.

Memória Digital e Pós-Verdade: Novos Desafios para a Narrativa Operária



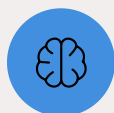
Imagine um espelho que, em vez de refletir a realidade, pode distorcê-la, criar ilusões ou até mesmo apagar o que está à sua frente. Essa é a complexidade da **memória digital e da pós-verdade** no contexto da memória coletiva, incluindo a operária.

Na era das redes sociais e da informação instantânea, a construção de narrativas sobre o passado se tornou um campo ainda mais volátil e desafiador.



Desinformação

Narrativas revisionistas sobre greves históricas e distorções sobre o papel dos sindicatos se espalham rapidamente.



Pós-Verdade

Emoção e crença pessoal superam fatos objetivos, permitindo que narrativas falsas ganhem tração.



Senso Crítico

Necessidade de verificação de fontes e busca por diferentes perspectivas em ambientes digitais.

As plataformas digitais, embora ofereçam um potencial imenso para a disseminação de informações e o resgate de memórias silenciadas, também são terreno fértil para o fenômeno das "fake news" e da desinformação. Narrativas revisionistas sobre greves históricas, distorções sobre o papel dos sindicatos ou a minimização de conquistas trabalhistas podem se espalhar rapidamente.

A batalha pela memória, agora, também se trava no campo digital, exigindo vigilância e engajamento para garantir que a verdade histórica prevaleça.

Estudos Decoloniais: Desenterrando Memórias Silenciadas

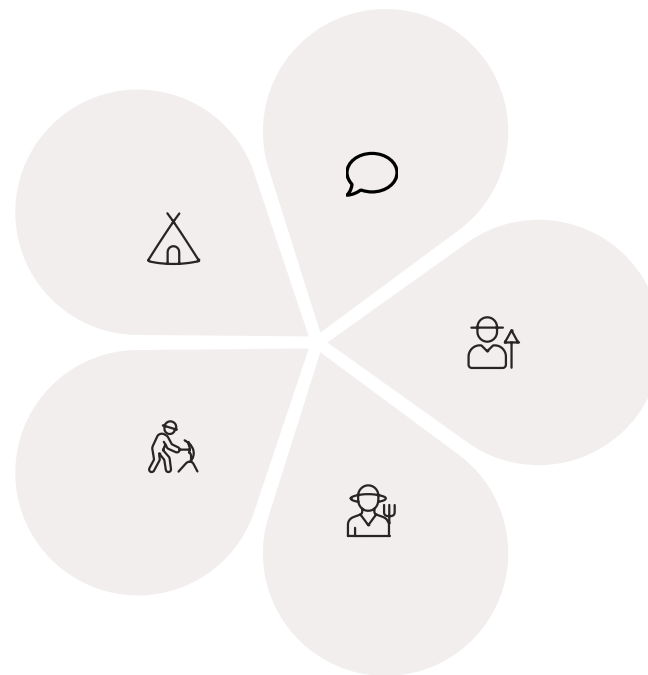
Pense em um arqueólogo que, em vez de buscar tesouros em ruínas conhecidas, decide explorar sítios esquecidos, onde as histórias de povos marginalizados foram enterradas sob séculos de narrativas hegemônicas. Essa é a essência dos **Estudos Decoloniais** quando aplicados à memória operária.

Povos Indígenas

Formas de trabalho e resistência que existiam antes do capitalismo industrial.

Mineiros Indígenas

Exploração de recursos naturais e impactos nas comunidades tradicionais.



Comunidades Quilombolas

Experiências de trabalho coletivo e resistência à escravidão.

Trabalhadores Migrantes

Experiências de deslocamento e adaptação em novos contextos laborais.

Camponeses Sem-Terra

Lutas por reforma agrária e direitos à terra como forma de trabalho.

A história do trabalho, como muitas outras histórias, foi frequentemente contada a partir de uma perspectiva eurocêntrica e colonial. Isso significa que as experiências de trabalhadores de países do Sul Global, de povos indígenas, de comunidades quilombolas, de migrantes e de outros grupos que não se encaixam no modelo "clássico" de operário industrial europeu, foram muitas vezes ignoradas ou subestimadas.

i Essa abordagem não apenas enriquece nossa compreensão da memória operária, mas também promove uma visão mais justa e inclusiva da história, dando voz aos silenciados e visibilidade aos invisibilizados.

Neurociência da Memória e a Persistência do Passado

Embora o foco principal desta aula seja a memória coletiva e social, é interessante notar como a **neurociência da memória** nos oferece uma base para entender a persistência do passado em nível individual. Pense no cérebro como o hardware que permite o software da memória social.

A neurociência nos mostra que a memória não é um registro estático, mas um processo dinâmico de construção e reconstrução. Nossas lembranças são influenciadas por emoções, contextos e até mesmo por novas informações.



Plasticidade Neural

A capacidade do cérebro de se adaptar e aprender explica por que a memória coletiva pode ser resistente ao apagamento.

Marcas Emocionais

Experiências de luta e solidariedade se gravam profundamente na mente e são transmitidas através de gerações.

Persistência da Memória

Mesmo com o fechamento de fábricas, as histórias e valores associados às experiências operárias podem persistir.

A resiliência da memória operária, por exemplo, pode ser vista, em parte, pela forma como as experiências de luta e solidariedade se gravam na mente dos indivíduos e são transmitidas através de gerações. Mesmo que as fábricas fechem e os sindicatos percam força, as histórias, os sentimentos e os valores associados a essas experiências podem persistir, influenciando o comportamento e a identidade.

A neurociência nos lembra que, por trás de cada movimento social e de cada memória coletiva, existem milhões de memórias individuais, cada uma com sua própria complexidade biológica.

Consolidação e Próximos Passos

Chegamos ao fim de nossa jornada pela **Memória Operária e a Identidade do Trabalhador**. Percorremos o caminho do declínio industrial, a força das greves e sindicatos, a resistência dos arquivos e museus, e o emblemático caso do ABC Paulista. Vimos como a interseccionalidade, a memória digital e os estudos decoloniais ampliam nossa compreensão, revelando camadas e vozes antes silenciadas.

9

Temas Principais

Abordados ao longo desta aula sobre memória operária

1

Estudo de Caso

ABC Paulista como exemplo emblemático

3

Tendências Atuais

Interseccionalidade, memória digital e estudos decoloniais

👍 **Em prática:** Compreender a memória operária permite que você analise criticamente as condições de trabalho atuais, reconheça a importância da organização social e valorize as conquistas que moldaram o mundo do trabalho. Essa perspectiva histórica é fundamental para qualquer cidadão consciente e para profissionais que atuam em áreas sociais, jurídicas ou de gestão.

A memória não é um mero registro do passado, mas um campo de batalha no presente, onde a identidade é constantemente forjada e reafirmada. Essa compreensão nos capacita a ser agentes conscientes na construção de um futuro mais justo e igualitário.

Autoavaliação

1. Qual das seguintes opções MELHOR descreve o principal impacto do declínio da memória industrial e das comunidades operárias?

- a) Aumento da produtividade nas indústrias remanescentes.
- b) Perda de referências históricas e fragmentação da identidade coletiva.
- c) Fortalecimento dos laços comunitários em novas áreas urbanas.
- d) Diminuição da necessidade de arquivos e museus históricos.

2. As greves e movimentos sindicais são cruciais para a formação da identidade de classe porque:

- a) Apenas garantem aumentos salariais imediatos.
- b) Promovem a individualização das demandas trabalhistas.
- c) Forjam um senso de coletividade e solidariedade na luta por direitos.
- d) Desestimulam a participação política dos trabalhadores.

3. Qual o papel principal dos arquivos e museus operários em relação à memória hegemônica burguesa?

- a) Reforçar a narrativa oficial sobre a história do trabalho.
- b) Servir como espaços de lazer e entretenimento para a elite.
- c) Atuar como espaços de resistência, preservando contra-narrativas e vozes silenciadas.
- d) Apenas catalogar objetos sem contexto histórico.

4. A aplicação da **interseccionalidade** na análise da memória operária permite:

- a) Focar exclusivamente na experiência do trabalhador homem branco.
- b) Ignorar as categorias de raça, gênero e sexualidade.
- c) Compreender como múltiplos marcadores sociais atravessam e complexificam a experiência operária.
- d) Simplificar a identidade do trabalhador a uma única dimensão.

5. Em suas palavras, explique como o fenômeno da "pós-verdade" e das "fake news" em ambientes digitais pode impactar a preservação da memória operária.

Gabarito

Questão 1

Resposta: b)

Perda de referências históricas e fragmentação da identidade coletiva.

Questão 2

Resposta: c)

Forjam um senso de coletividade e solidariedade na luta por direitos.

Questão 3

Resposta: c)

Atuar como espaços de resistência, preservando contra-narrativas e vozes silenciadas.

Questão 4

Resposta: c)

Compreender como múltiplos marcadores sociais atravessam e complexificam a experiência operária.



Questão 5 - Resposta Esperada:

A pós-verdade e as fake news podem distorcer ou apagar a memória operária ao disseminar narrativas falsas sobre greves, sindicatos e conquistas trabalhistas. Isso dificulta a distinção entre fatos e ficção, minando a verdade histórica e a capacidade das novas gerações de compreenderem as lutas passadas, fragilizando a identidade de classe e a consciência sobre os direitos.

Próxima Aula e Recursos Adicionais

📄 **Próxima Aula:** Na Aula 25, daremos um passo adiante para explorar como a memória é construída a partir de outras perspectivas essenciais: **Gênero, Sexualidade e a Construção de Memórias Dissidentes**. Prepare-se para desvendar como as experiências de grupos marginalizados desafiam as narrativas dominantes e abrem novos caminhos para a compreensão da história.



Recursos Adicionais



Documentário

"ABC da Greve" (1990)

Para visualizar o estudo de caso do ABC Paulista e compreender a força dos movimentos operários.



Literatura

"A Invenção do Trabalhismo" de Angela de Castro Gomes

Para aprofundar na formação da identidade do trabalhador no Brasil.



Arquivo

Acervo do Arquivo Edgard Leuenroth (AEL/Unicamp)

Para explorar a riqueza dos arquivos operários e documentos históricos.



Pesquisa

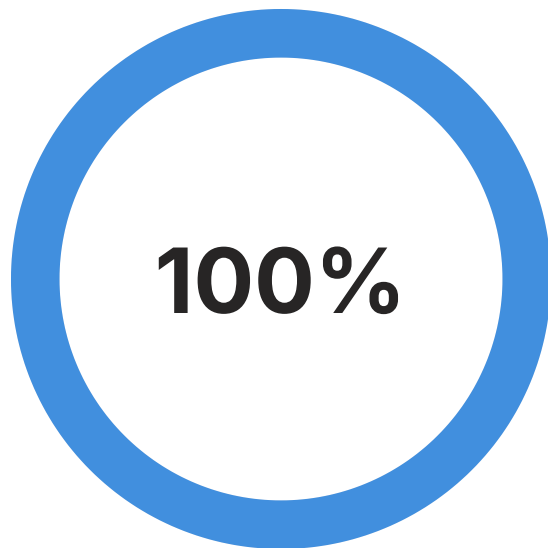
Artigos acadêmicos sobre memória e interseccionalidade

Para expandir a visão sobre as novas tendências nos estudos de memória.

Nota Importante

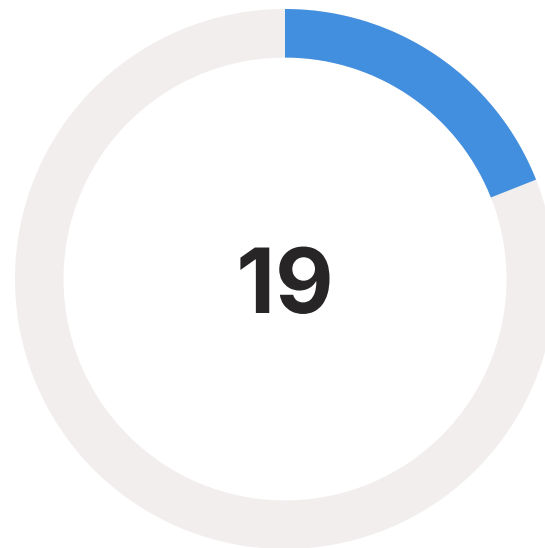
⊗ **NOTA IMPORTANTE:** As informações regulatórias/legais/técnicas desta aula estão atualizadas até 2025. Consulte sempre fontes oficiais para verificar alterações.

Esta aula representa um marco em nossa jornada de compreensão da memória operária. Ao longo de 19 cards, exploramos desde os fundamentos históricos até as tendências mais contemporâneas, sempre mantendo o foco na relevância prática desse conhecimento para a formação de cidadãos críticos e conscientes.



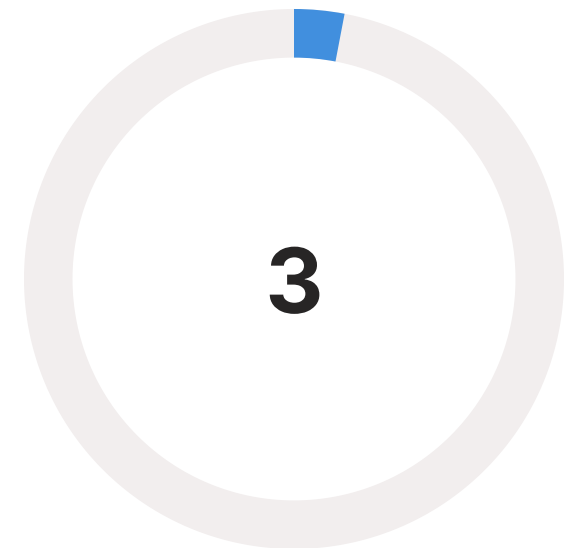
Conteúdo Atualizado

Informações verificadas e atualizadas para 2025



Cards Completos

Jornada completa pela memória operária



Tendências Incorporadas

Interseccionalidade, memória digital e estudos decoloniais

A memória operária não é apenas história; é um instrumento de transformação social que continua a moldar nosso presente e futuro. Que esta aula inspire você a ser um guardião ativo dessa memória preciosa.