

# Aula 23 – Política Nacional de Resíduos Sólidos (PNRS)

Bem-vindo à Aula 23 do nosso Curso de Desenvolvimento Sustentável e Meio Ambiente! Hoje, embarcaremos em uma jornada crucial para entender um dos pilares da sustentabilidade no Brasil: a Política Nacional de Resíduos Sólidos (PNRS), instituída pela Lei nº 12.305/2010. Se você já se perguntou para onde vai o lixo que produzimos, quem é responsável por ele e como podemos transformar esse desafio em oportunidade, esta aula é para você.

Ao final deste encontro, você não apenas compreenderá os fundamentos legais e operacionais da PNRS, mas também será capaz de identificar seu papel na gestão de resíduos, analisar a relevância da logística reversa e da responsabilidade compartilhada, e entender os desafios e avanços na erradicação dos lixões. Mais do que memorizar artigos de lei, nosso objetivo é que você desenvolva uma visão crítica e proativa sobre a gestão de resíduos, conectando-a com as grandes agendas globais, como a Agenda 2030 e a Economia Circular.

Esta aula é um convite para desmistificar o "lixo" e enxergá-lo como um recurso mal aproveitado, um problema que, se bem gerenciado, pode gerar valor, empregos e um ambiente mais saudável. Prepare-se para conectar o que você já sabe sobre sustentabilidade com as ferramentas práticas que a PNRS oferece. Vamos explorar juntos como essa legislação impacta desde a sua casa até as grandes indústrias, e como ela se alinha com as tendências mais recentes de desenvolvimento sustentável.

# A Urgência do Descarte: Por Que Precisamos de uma Política Nacional de Resíduos Sólidos?

Imagine por um instante a quantidade de coisas que você e sua família descartam em apenas um dia: embalagens de alimentos, garrafas plásticas, papéis, restos de comida, pilhas, eletrônicos antigos. Agora, multiplique isso por milhões de pessoas em uma cidade, e depois por um país inteiro.

O volume de resíduos que geramos diariamente é colossal e, por muito tempo, a solução mais comum era simplesmente "jogar fora", sem pensar nas consequências. Essa mentalidade do "jogar fora" nos levou a um cenário preocupante.



Lixões a céu aberto se espalharam, contaminando o solo, a água e o ar, proliferando doenças e impactando comunidades inteiras. A falta de um gerenciamento adequado não é apenas um problema ambiental; é uma questão de saúde pública, social e econômica.

É nesse contexto de urgência e necessidade de organização que surge a Política Nacional de Resíduos Sólidos (PNRS). Ela não é apenas um conjunto de regras, mas um mapa, um guia que nos orienta sobre como lidar com o que descartamos.

# Desvendando a PNRS: Os Alicerces da Lei nº 12.305/2010

A Lei nº 12.305, de 2 de agosto de 2010, que instituiu a Política Nacional de Resíduos Sólidos (PNRS), representou um marco fundamental para a gestão ambiental no Brasil. Antes dela, a legislação sobre resíduos era fragmentada e insuficiente para lidar com a crescente complexidade do problema.

## Princípios da PNRS

Base filosófica que sustenta a política, incluindo a visão integrada e sustentável da gestão de resíduos, priorizando a não geração, redução, reutilização e reciclagem.

## Objetivos da PNRS

Metas concretas como proteção da saúde pública, estímulo ao consumo sustentável, fomento à reciclagem e eliminação dos lixões.

Em suma, a PNRS visa transformar a gestão de resíduos de uma mera atividade de descarte para um processo estratégico que contribui para o desenvolvimento econômico e social, ao mesmo tempo em que preserva o meio ambiente.

# A Hierarquia da Gestão de Resíduos: Uma Escada para a Sustentabilidade

A Política Nacional de Resíduos Sólidos nos convida a mudar nossa perspectiva sobre resíduos, apresentando uma ordem de prioridade que funciona como uma escada, onde cada degrau representa uma ação mais desejável e sustentável do que a anterior.

## Não Geração

A melhor forma de lidar com um problema: evitando que ele sequer exista. Repensar hábitos de consumo, optar por produtos duráveis e evitar desperdício.

## Reutilização

Dar nova vida a um objeto sem transformá-lo, como usar um pote de sorvete para guardar alimentos.

## Redução

Diminuir a quantidade de resíduos produzidos, comprando a granel, usando sacolas reutilizáveis ou evitando produtos descartáveis.

## Reciclagem

Transformar material descartado em novo produto, como garrafas PET que viram fibras para roupas.

# Da Reutilização à Reciclagem: Dando Nova Vida aos Materiais

Continuando nossa jornada pela escada da gestão de resíduos, chegamos aos degraus da **reutilização** e da **reciclagem**. Embora muitas vezes usadas como sinônimos no dia a dia, essas duas práticas possuem distinções importantes e complementares.

## Reutilização



A **reutilização** é a prática de usar um produto ou material novamente para a mesma função ou para uma função diferente, sem que haja qualquer tipo de processamento ou transformação significativa.

## Reciclagem



A **reciclagem** envolve a transformação de um material descartado em um novo produto, através de processos industriais que incluem coleta, triagem, processamento e fabricação.

Conceito	Âmbito/Aplicação	Base/Origem	Exemplo
Reutilização	Prolongamento da vida útil do objeto	Uso direto, sem transformação	Pote de sorvete vira porta-trecos
Reciclagem	Transformação do material em novo produto	Processo industrial, descaracterização	Garrafa PET vira fibra de poliéster

# O Último Recurso: Tratamento e Disposição Final Ambientalmente Adequada

Apesar de todos os esforços em não gerar, reduzir, reutilizar e reciclar, sempre haverá uma parcela de resíduos que não pode ser aproveitada. É para essa parcela que a PNRS prevê as etapas de **tratamento** e **disposição final ambientalmente adequada**.

## Tratamento de Resíduos

Processos que visam minimizar o volume, a periculosidade ou o impacto ambiental dos resíduos antes de sua disposição final.

- Compostagem de resíduos orgânicos
- Incineração com recuperação de energia
- Tratamento físico-químico de resíduos perigosos

## Disposição Final Adequada

Aterro sanitário - forma mais segura e controlada de destinar os rejeitos que não podem ser reciclados ou tratados.

- Sistemas de impermeabilização do solo
- Coleta e tratamento de chorume
- Captação de biogás

# Responsabilidade Compartilhada: Um Compromisso de Todos

A Política Nacional de Resíduos Sólidos trouxe um conceito revolucionário para a gestão de resíduos no Brasil: a [responsabilidade compartilhada](#). Antes da PNRS, a ideia predominante era que o problema do lixo era primariamente do poder público ou do consumidor final.



# Logística Reversa: O Caminho de Volta para o Recurso

Se a responsabilidade compartilhada é o compromisso de todos, a **logística reversa** é o mecanismo prático que permite que esse compromisso se concretize para certos tipos de produtos.



**i** A PNRS tornou a logística reversa **obrigatória** para diversos produtos: agrotóxicos, pilhas e baterias, pneus, óleos lubrificantes, lâmpadas fluorescentes, produtos eletroeletrônicos e suas embalagens.

É como fechar o ciclo de um rio: a água que sai da nascente e percorre seu caminho, eventualmente retorna para ser purificada e usada novamente, em vez de simplesmente desaparecer no oceano da poluição.

# O Desafio do Fim dos Lixões: Uma Luta por Dignidade e Meio Ambiente

Um dos objetivos mais ambiciosos e, ao mesmo tempo, mais desafiadores da Política Nacional de Resíduos Sólidos foi a erradicação dos **lixões** – os depósitos irregulares de lixo a céu aberto.

## Problemas dos Lixões

- Contaminação do solo e águas subterrâneas
- Liberação de gases poluentes (metano)
- Atração de vetores de doenças
- Condições insalubres para catadores

## Soluções da PNRS

- Substituição por aterros sanitários
- Incentivo a consórcios intermunicipais
- Busca por soluções inovadoras
- Melhoria das condições sociais

A eliminação dos lixões não é apenas uma questão ambiental, mas um imperativo de saúde pública e justiça social.

# PNRS e a Agenda 2030: Sinergias para um Futuro Sustentável

A Política Nacional de Resíduos Sólidos não é uma ilha isolada; ela se integra perfeitamente com as grandes agendas globais de sustentabilidade, em especial a **Agenda 2030** e seus **Objetivos de Desenvolvimento Sustentável (ODS)**.



1

## ODS 12: Consumo e Produção Responsáveis

"Reduzir substancialmente a geração de resíduos por meio da prevenção, redução, reciclagem e reuso" - exatamente o que a PNRS propõe!

2

## ODS 11: Cidades e Comunidades Sustentáveis

Busca "reduzir o impacto ambiental negativo per capita das cidades, prestando especial atenção à gestão de resíduos municipais".

A conexão da PNRS com a Agenda 2030 é como um quebra-cabeça onde cada peça se encaixa para formar uma imagem maior de sustentabilidade. Os relatórios de progresso mostram que, embora o Brasil tenha avançado em algumas frentes da gestão de resíduos, ainda há desafios significativos.

# PNRS e Ação Climática: Conectando Resíduos ao Acordo de Paris

A gestão de resíduos pode não parecer, à primeira vista, diretamente ligada às grandes discussões sobre mudanças climáticas, como o **Acordo de Paris** e as **Conferências das Partes (COPs)**. No entanto, a verdade é que a forma como lidamos com nosso lixo tem um impacto significativo nas emissões de gases de efeito estufa.

**25x**

## Potencial do Metano

O metano tem potencial de aquecimento global 25 vezes maior que o CO2 em 100 anos

**8%**

## Redução de Custos

Economia operacional através da reciclagem e reutilização

**100%**

## Aproveitamento

Captação de biogás pode ser convertida em energia limpa

Quando o lixo orgânico se decompõe em lixões a céu aberto, ele libera **metano (CH<sub>4</sub>)**, um gás com potencial de aquecimento global muito superior ao dióxido de carbono. A erradicação dos lixões e a implementação de aterros sanitários com sistemas de captação de biogás são medidas diretas de mitigação das mudanças climáticas.

A PNRS é uma ferramenta nacional que apoia o Brasil em seus compromissos internacionais de combate às mudanças climáticas, sendo um elo fundamental entre a política doméstica e a agenda climática global.

# Além do Descarte: PNRS, Economia Circular e Bioeconomia

A Política Nacional de Resíduos Sólidos, com sua ênfase na hierarquia de gestão e na responsabilidade compartilhada, pavimentou o caminho para conceitos ainda mais avançados e transformadores, como a **Economia Circular** e a **Bioeconomia**.

**Design Inteligente**  
Produtos pensados para durabilidade e reciclabilidade

**Reciclagem**  
Transformação em novos materiais



**Reutilização**  
Máximo aproveitamento antes do descarte

**Reparo**  
Extensão da vida útil através de manutenção

## Economia Circular



Modelo econômico que busca desvincular o crescimento do consumo de recursos finitos, mantendo produtos e materiais em uso pelo maior tempo possível.

## Bioeconomia



Foca na produção e utilização de recursos biológicos de forma sustentável, incluindo bioplásticos e valorização de resíduos orgânicos.

# Implementando a PNRS: Desafios e Oportunidades no Brasil

Apesar de ser uma legislação moderna e abrangente, a implementação plena da Política Nacional de Resíduos Sólidos no Brasil enfrenta uma série de desafios, mas também abre importantes oportunidades.

## Desafios

- Disparidade regional entre municípios
- Falta de infraestrutura adequada
- Baixa adesão à coleta seletiva
- Complexidade da gestão continental
- Dificuldades financeiras municipais

## Oportunidades

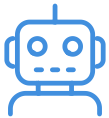
- Inovação em tecnologias de tratamento
- Criação de novos negócios e empregos
- Formalização de catadores
- Consórcios intermunicipais
- Educação ambiental

- ✔ A PNRS é um convite à colaboração entre governo, setor privado e sociedade civil para transformar o cenário dos resíduos no Brasil, construindo um futuro mais limpo e próspero.



# O Papel da Inovação e Tecnologia na Gestão de Resíduos

A jornada rumo a uma gestão de resíduos mais eficiente e sustentável é impulsionada não apenas por leis e políticas, mas também por um avanço contínuo em **inovação e tecnologia**. A tecnologia atua como um catalisador, acelerando a transição de um modelo linear para um circular.



## Inteligência Artificial e Robótica

Revolucionando a triagem de materiais recicláveis, aumentando a eficiência e a pureza dos materiais recuperados através de sistemas automatizados.



## Reciclagem Avançada

Tecnologias que permitem reciclar plásticos de difícil processamento ou transformar resíduos em combustíveis e novos materiais.



## Monitoramento Inteligente

Sistemas que usam sensores e análise de dados para otimizar a captação de biogás e o tratamento de chorume em aterros sanitários.



## Bioprocessos

Empresas que transformam resíduos orgânicos em biogás, fertilizantes de alta qualidade e outros produtos de valor agregado.

O futuro da gestão de resíduos é cada vez mais tecnológico, com soluções que prometem não apenas minimizar o impacto ambiental, mas também gerar valor econômico e social a partir do que antes era considerado "lixo".

# Consolidação e Próximos Passos

Chegamos ao fim de nossa jornada pela Política Nacional de Resíduos Sólidos. Vimos que a PNRS (Lei nº 12.305/2010) é muito mais do que uma lei; é um plano abrangente que nos guia para uma gestão de resíduos mais inteligente e sustentável.

01

## Hierarquia de Prioridades

Da não geração à disposição final ambientalmente adequada

02

## Responsabilidade Compartilhada

Todos os atores da cadeia têm seu papel na gestão

03

## Logística Reversa

Mecanismo prático para o retorno de produtos pós-consumo

04

## Alinhamento Global

Conexão com Agenda 2030 e Acordo de Paris

05

## Inovação Tecnológica

Ferramentas para implementação eficiente



### Em prática:

- Repense seus hábitos de consumo, priorizando produtos duráveis
- Participe ativamente da coleta seletiva em sua comunidade
- Apoie empresas que investem em logística reversa
- Seja um agente de mudança, compartilhando conhecimento
- Lembre-se que cada ação individual contribui para um impacto coletivo

# Autoavaliação

## 1. Questões Objetivas:

1. Qual das seguintes opções representa a ordem correta de prioridade na gestão de resíduos sólidos, conforme estabelecido pela Política Nacional de Resíduos Sólidos (PNRS)?

- a) Reciclagem, reutilização, redução, não geração, tratamento, disposição final.
- b) Não geração, redução, reutilização, reciclagem, tratamento, disposição final.
- c) Disposição final, tratamento, reciclagem, reutilização, redução, não geração.
- d) Redução, reciclagem, tratamento, não geração, reutilização, disposição final.

2. O conceito de "responsabilidade compartilhada" na PNRS implica que:

- a) Apenas o poder público é responsável pela gestão de todos os resíduos.
- b) A responsabilidade pela gestão de resíduos recai exclusivamente sobre os consumidores.
- c) Fabricantes, importadores, distribuidores, comerciantes, consumidores e titulares dos serviços públicos de limpeza urbana compartilham a responsabilidade pelo ciclo de vida dos produtos.
- d) Somente as empresas que geram resíduos perigosos são responsáveis por sua destinação.

3. A logística reversa, conforme a PNRS, é um instrumento que visa:

- a) Apenas a coleta de resíduos orgânicos para compostagem.
- b) O retorno de produtos e embalagens pós-consumo ao setor empresarial para reaproveitamento ou destinação adequada.
- c) A distribuição de produtos da fábrica para o consumidor final.
- d) A fiscalização de aterros sanitários para garantir sua conformidade ambiental.

4. A erradicação dos lixões, um dos objetivos da PNRS, é crucial para:

- a) Aumentar a quantidade de resíduos enviados para incineração.
- b) Reduzir a contaminação do solo e da água, mitigar emissões de metano e melhorar as condições de saúde pública.
- c) Incentivar a criação de mais aterros controlados.
- d) Diminuir a necessidade de coleta seletiva em áreas urbanas.

## 2. Questão Discursiva:

Explique como a Política Nacional de Resíduos Sólidos (PNRS) se conecta com os princípios da Economia Circular e da Bioeconomia, fornecendo um exemplo prático para cada conexão.

# Gabarito

## 1 Resposta: b)

Não geração, redução, reutilização, reciclagem, tratamento, disposição final.

## 2 Resposta: c)

Fabricantes, importadores, distribuidores, comerciantes, consumidores e titulares dos serviços públicos compartilham a responsabilidade.

## 3 Resposta: b)

O retorno de produtos e embalagens pós-consumo ao setor empresarial para reaproveitamento ou destinação adequada.

## 4 Resposta: b)

Reduzir a contaminação do solo e da água, mitigar emissões de metano e melhorar as condições de saúde pública.

### Resposta Sugerida (Questão Discursiva):

A PNRS se conecta à Economia Circular ao priorizar a não geração, redução, reutilização e reciclagem, incentivando que materiais permaneçam em uso e valorizados, em vez de descartados. Um exemplo é a logística reversa de embalagens, que permite que o material retorne à cadeia produtiva. Com a Bioeconomia, a PNRS se alinha ao promover o aproveitamento de resíduos orgânicos, como a compostagem ou a geração de biogás a partir de aterros sanitários, transformando biomassa em recursos valiosos e energia.

# Próxima Aula e Recursos Adicionais

Próxima Aula: Aula 24 – Educação Ambiental: Princípios e Práticas



## Lei nº 12.305/2010 (PNRS)

Para consulta da legislação na íntegra e atualizações regulamentares.



## Ministério do Meio Ambiente e Mudança do Clima

Informações atualizadas sobre a gestão de resíduos no Brasil e políticas públicas.



## Plataforma ODS Brasil (IBGE)

Para acompanhar o progresso do Brasil em relação aos Objetivos de Desenvolvimento Sustentável.

**⚠️ NOTA IMPORTANTE:** As informações regulatórias/legais/técnicas desta aula estão atualizadas até 2025. Consulte sempre fontes oficiais para verificar alterações.



FLOURISHING TOMORROW

GLAMORIOUS AD DESIGNER VESTUR