

Aul 23 - Marketing Pessoal e de Serviços de Enfermagem

Você já parou para pensar que, assim como grandes empresas constroem suas marcas, você também tem uma? No dinâmico universo da saúde, onde a competência técnica é inquestionável, a forma como você se posiciona e como seus serviços são percebidos faz toda a diferença. Não se trata apenas de um currículo impecável, mas de uma imagem profissional que fala por si, abrindo portas e consolidando sua trajetória.

Imagine que sua carreira é um produto valioso. Para que ele seja reconhecido, valorizado e procurado, é preciso mais do que existir; é preciso ser visto, compreendido e desejado. É exatamente isso que o marketing, tanto pessoal quanto de serviços, pode fazer pela sua atuação na enfermagem. Ele transforma sua paixão e seu conhecimento em um diferencial competitivo, seja você um enfermeiro-líder em um hospital, um empreendedor ou um profissional buscando novas oportunidades.

Nesta aula, vamos desvendar os segredos para construir uma marca pessoal forte e para divulgar os serviços de enfermagem de forma ética e eficaz. Nosso objetivo é que, ao final, você seja capaz de identificar a importância da sua imagem profissional, explorar as vastas possibilidades do empreendedorismo na enfermagem, aplicar estratégias de marketing para valorizar seu trabalho e, finalmente, construir uma rede de contatos sólida que impulse sua carreira. Prepare-se para ver a enfermagem sob uma nova e estratégica perspectiva!

A Imagem Profissional do Enfermeiro-Líder

Mais que um Crachá

No cenário da saúde atual, ser um enfermeiro-líder vai muito além de gerenciar equipes ou coordenar tarefas. É sobre inspirar, influenciar e ser um farol de competência e ética. Sua imagem profissional, nesse contexto, não é apenas um reflexo de suas habilidades técnicas, mas um ativo estratégico que define a percepção de sua equipe, de seus pacientes e da instituição onde atua.

Pense na sua imagem profissional como a "embalagem" do seu conhecimento e da sua experiência. Assim como um produto de alta qualidade precisa de uma embalagem que transmita seu valor, sua expertise em enfermagem merece ser apresentada de forma que reflita sua excelência.



Um enfermeiro-líder com uma imagem profissional sólida é alguém que projeta confiança e credibilidade. Ele é visto como um modelo a ser seguido, um mentor capaz de guiar e motivar.

Construindo a Imagem: Pilares da Liderança

Liderança Transformacional

Capacidade de inspirar e desenvolver a equipe, colocando as necessidades do grupo e dos pacientes em primeiro lugar. Ser um líder que não apenas delega, mas que ensina, apoia e empodera.

Comunicação Eficaz

Comunicação clara, empática e assertiva, tanto para dar feedback quanto para resolver conflitos ou transmitir diretrizes importantes. A base de toda liderança efetiva.

Inteligência Emocional

Capacidade de gerenciar as próprias emoções e as dos outros. É o combustível que move a orquestra da equipe de enfermagem.

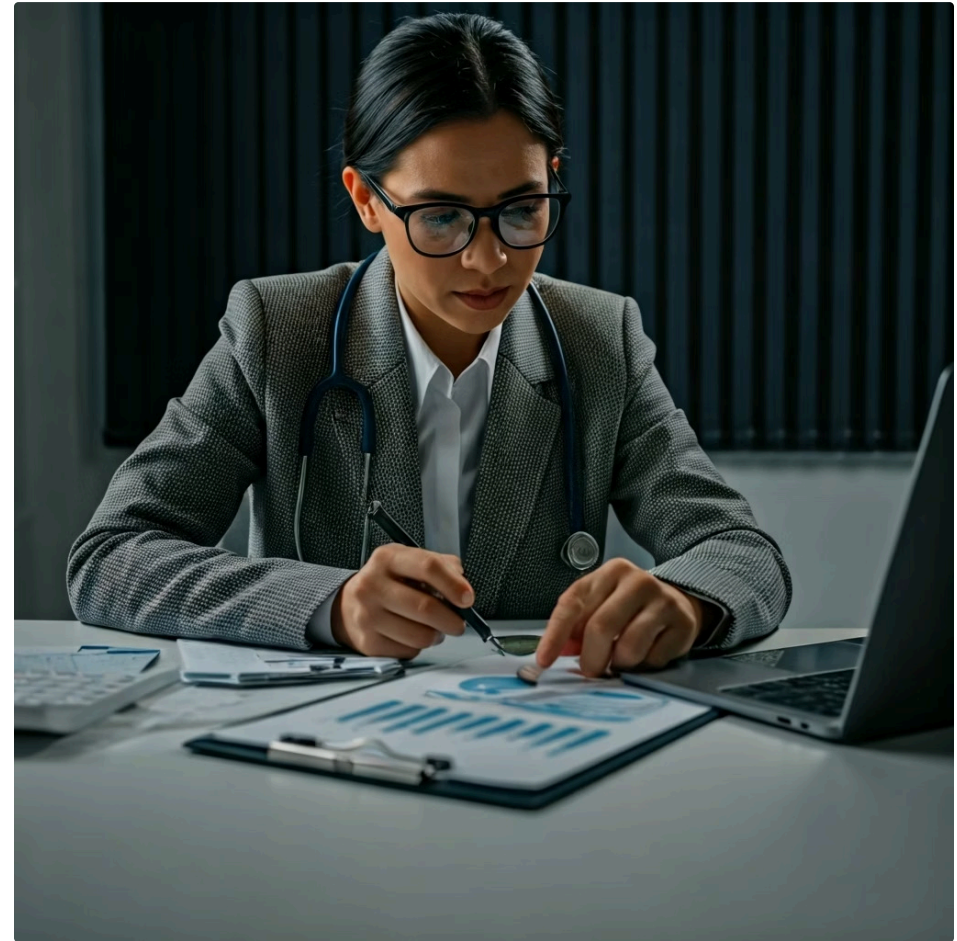
Imagine que você é o maestro de uma orquestra. Sua imagem não é apenas a sua performance individual, mas a forma como você conduz cada músico, como você se comunica com eles e como o som final da orquestra reflete sua liderança.

Empreendedorismo na Enfermagem

Desvendando Novas Fronteiras

Por muito tempo, a carreira em enfermagem foi predominantemente associada ao ambiente hospitalar ou a grandes instituições de saúde. No entanto, o cenário atual da saúde está em constante evolução, e com ele surgem oportunidades inéditas para o enfermeiro que deseja ir além do tradicional.

O empreendedorismo na enfermagem é a chave para desbravar essas novas fronteiras, permitindo que o profissional crie seu próprio caminho, ofereça serviços especializados e construa um legado único.



Pense no empreendedorismo como a capacidade de identificar uma necessidade, um "problema" no mercado, e transformá-lo em uma "solução" inovadora e valiosa.

"Essa mentalidade empreendedora é fundamental para o enfermeiro que busca autonomia e reconhecimento. Ela permite que o profissional não seja apenas um executor de protocolos, mas um criador de soluções."



Onde o Enfermeiro Empreende



Consultorias em Enfermagem

Oferecer expertise especializada para indivíduos, famílias ou instituições de saúde. Pode envolver consultoria em aleitamento materno, manejo de feridas, educação em saúde para diabéticos, ou otimização de processos.



Clínicas de Enfermagem

Criação de clínicas focadas em serviços específicos como vacinação, curativos, acompanhamento de doenças crônicas ou saúde da mulher. Ambiente acolhedor onde o enfermeiro atua de forma autônoma.



Home Care

Cuidado domiciliar representa um nicho crescente. Enfermeiros podem criar agências oferecendo desde cuidados básicos até procedimentos complexos e acompanhamento de pacientes crônicos.

Desafios e Oportunidades no Empreendedorismo

Desafios

- Falta de conhecimento em gestão de negócios
- Limitações em marketing e finanças
- Regulamentação e burocracia complexas
- Necessidade de capacitação adicional

Oportunidades


- Demanda crescente por serviços personalizados
- Valorização da prevenção e promoção da saúde
- Avanço da tecnologia e telemedicina
- Análise de Big Data para nichos específicos

Conceito	Âmbito/Aplicação	Base/Origem	Exemplo
Consultoria	Orientação especializada a indivíduos/instituições	Conhecimento técnico aprofundado	Enfermeira especialista em feridas oferecendo consultoria para clínicas
Clínica de Enfermagem	Prestação direta de serviços de saúde ambulatoriais	Autonomia profissional do enfermeiro	Clínica de vacinação ou acompanhamento de pacientes crônicos
Home Care	Cuidados de saúde no domicílio do paciente	Necessidade de cuidado contínuo e humanizado	Agência de enfermeiros prestando assistência pós-cirúrgica em casa

Marketing de Serviços de Saúde

Valorizando o Trabalho da Enfermagem

Depois de entender a importância da sua imagem e as possibilidades do empreendedorismo, surge a pergunta: como divulgar e valorizar o trabalho da enfermagem de forma ética e eficaz? O marketing de serviços de saúde não é sobre "vender" a enfermagem como um produto comum, mas sobre comunicar o valor intrínseco do cuidado, da expertise e da dedicação que os enfermeiros oferecem.

 Imagine que o serviço de enfermagem que você oferece é como uma obra de arte valiosa. Não basta que ela seja bela; é preciso que as pessoas entendam sua história, sua técnica, seu significado e o impacto que ela pode ter.

O grande desafio é equilibrar a necessidade de promover os serviços com a ética profissional. A publicidade na área da saúde possui regulamentações específicas, e o foco deve ser sempre na informação e na educação, e não na mercantilização do cuidado.



Estratégias de Divulgação Ética e Eficaz

01

Marketing de Conteúdo

Criar materiais informativos e educativos (artigos, vídeos, posts em redes sociais) sobre temas de saúde relevantes para seu público-alvo. Posiciona o profissional como autoridade no assunto.

02

Participação em Eventos

Palestras, congressos e workshops são oportunidades para demonstrar conhecimento e construir credibilidade junto ao público e outros profissionais.

03

Parcerias Estratégicas

Criação de parcerias com outros profissionais de saúde (médicos, nutricionistas, fisioterapeutas) para ampliar o alcance e oferecer serviços complementares.

04

Presença Digital

Site profissional e perfis bem gerenciados em redes sociais (LinkedIn, Instagram) são essenciais para alcançar um público mais amplo e manter comunicação constante.

Tecnologia e Inovação no Marketing



Transformando Serviços de Enfermagem

A tecnologia e a inovação não são apenas ferramentas para otimizar processos clínicos; elas são aliadas poderosas no marketing de serviços de saúde. A integração de temas como prontuário eletrônico, telemedicina, análise de Big Data e Inteligência Artificial (IA) pode transformar a forma como os serviços de enfermagem são divulgados e entregues.



Telemedicina

Expandir atendimento para outras cidades, oferecendo consultas de acompanhamento online. Foco na conveniência e acessibilidade.



Big Data

Entender melhor o perfil dos pacientes e criar campanhas de marketing mais direcionadas e eficazes.



Inteligência Artificial

Automação de respostas e agendamentos, liberando tempo para o cuidado direto ao paciente.

Construção de Autoridade

Seja a Referência na Sua Área

Construir autoridade profissional significa ser reconhecido como uma referência, um especialista em sua área de atuação. Para o enfermeiro, isso não é apenas uma questão de ego, mas uma estratégia fundamental para atrair pacientes, parceiros e oportunidades.

Pense em um chef de cozinha renomado. Ele não é apenas alguém que sabe cozinhar; ele é uma autoridade porque domina técnicas, cria pratos inovadores e compartilha seu conhecimento de forma inspiradora.

Quando você é visto como uma autoridade, as pessoas confiam mais em suas recomendações, buscam seus serviços e valorizam seu conhecimento, o que se traduz em maior impacto e sucesso na carreira. Essa construção de autoridade é um processo contínuo que envolve educação, prática e visibilidade.

Estratégias para Construir Autoridade



Especialização Contínua

Invista em pós-graduações, cursos de extensão e certificações que aprofundem seu conhecimento em um nicho específico, como estomaterapia, cardiologia, saúde mental ou gestão de equipes.



Produção de Conteúdo

Escreva artigos para revistas científicas ou blogs especializados, crie e-books, grave vídeos educativos ou participe de podcasts. Compartilhe seu conhecimento de forma consistente.



Participação Ativa

Apresente trabalhos em congressos, participe de comissões, seja membro de conselhos. Essas atividades enriquecem seu currículo e ampliam sua visibilidade.

Networking Profissional

Conectando Oportunidades

A construção de autoridade anda de mãos dadas com o **networking profissional**. Networking não é apenas sobre colecionar cartões de visita; é sobre construir relacionamentos genuínos e recíprocos com outros profissionais, tanto dentro quanto fora da sua área.

Imagine que sua rede de contatos é como um sistema de vasos comunicantes. Quanto mais conexões você tem e mais fortes são esses laços, mais facilmente as informações, as oportunidades e o apoio fluem entre você e os outros.



Seja Proativo

Participe de eventos da área, utilize plataformas como o LinkedIn para se conectar com colegas e líderes, e não hesite em iniciar conversas.

Ofereça Valor

Compartilhe conhecimentos, ajude outros profissionais, seja um ouvinte atento. O segredo é oferecer valor antes de pedir.

Qualidade e Segurança do Paciente

O Coração do Marketing na Enfermagem

No marketing de serviços de saúde, especialmente na enfermagem, a **Qualidade e Segurança do Paciente** não são apenas requisitos éticos e legais; são o cerne da sua proposta de valor e, portanto, um pilar fundamental da sua estratégia de marketing.

⚠️ Pense em um hospital que investe pesado em tecnologia de ponta, mas tem uma alta taxa de infecções hospitalares. Por mais que ele se esforce em marketing, a falta de segurança comprometerá sua reputação.

Seguir Protocolos

Aderência rigorosa aos protocolos estabelecidos e melhores práticas da enfermagem.

Atualização Constante

Buscar educação continuada e manter-se atualizado com as últimas evidências científicas.

Cuidado Centrado no Paciente

Ter uma cultura de cuidado que coloca o paciente no centro de todas as decisões.

Liderança Transformacional no Marketing

Liderança Servidora

A **Liderança Transformacional e Servidora**, que já discutimos como pilar da imagem profissional, também desempenha um papel crucial no marketing e networking. Um líder que inspira e desenvolve sua equipe, que pratica a inteligência emocional e a comunicação eficaz, naturalmente constrói uma reputação positiva.

Imagine que você é um líder de equipe em um hospital. Seus colegas e subordinados o veem como alguém que os apoia, que os ajuda a crescer e que se preocupa com o bem-estar de todos. Essa percepção positiva não fica restrita ao ambiente interno; ela se espalha, gerando um "boca a boca" positivo.



No networking, a liderança servidora se manifesta na sua disposição em ajudar outros profissionais, em compartilhar conhecimento e em construir pontes. Ao invés de apenas buscar o que sua rede pode fazer por você, um líder servidor busca como ele pode contribuir para o crescimento dos outros.

Apoiar
Oferecer suporte aos colegas

Conectar
Construir pontes entre profissionais



Desenvolver
Ajudar no crescimento profissional

Compartilhar
Dividir conhecimentos e experiências

Consolidação e Próximos Passos

Chegamos ao fim de uma jornada que nos levou a explorar o universo do marketing pessoal e de serviços na enfermagem. Vimos que sua imagem profissional é um ativo valioso, que o empreendedorismo abre novas e excitantes avenidas para a carreira, e que o marketing, quando ético e estratégico, é a ferramenta para valorizar e divulgar o cuidado de enfermagem.



Imagem Profissional

Invista na sua postura, comunicação e presença digital



Empreendedorismo

Explore consultorias e home care, busque capacitação em gestão



Marketing de Conteúdo

Eduque e informe, posicionando-se como autoridade



Networking

Construa relacionamentos genuínos, oferecendo valor



Qualidade e Segurança

Mantenha como pilar central de todos os seus serviços

Autoavaliação

1. Qual das seguintes ações é a mais eficaz para um enfermeiro-líder construir uma imagem profissional sólida?
2. Um enfermeiro deseja empreender na área de saúde. Qual das opções representa uma oportunidade de negócio?
3. No contexto do marketing de serviços de saúde, qual a principal função do marketing de conteúdo?
4. A construção de autoridade profissional na enfermagem está diretamente ligada a qual ação?
5. Explique a importância do networking profissional para o desenvolvimento da carreira do enfermeiro.



Conexão com a Próxima Aula: Na próxima aula, "Aula 24 – Auditoria em Enfermagem", aprofundaremos como a avaliação e o controle de qualidade são essenciais para garantir a excelência dos serviços de enfermagem, um pilar fundamental que se conecta diretamente com a imagem e o marketing que construímos hoje.