

Aula 23 – Análise do Material Escolar e Outras Produções

Você já parou para pensar que os cadernos, provas e trabalhos de um aluno são muito mais do que simples registros de tarefas cumpridas ou notas obtidas? Eles são, na verdade, um verdadeiro mapa do tesouro, repletos de pistas sobre como a mente daquele estudante funciona, quais são seus desafios e onde residem suas maiores potencialidades. Para um psicopedagogo, essa é uma das ferramentas mais poderosas e acessíveis para entender o processo de aprendizagem.

Nesta aula, vamos mergulhar fundo na arte e ciência de analisar o material escolar. Imagine-se como um detetive, buscando evidências não de um crime, mas de um processo complexo e fascinante: a construção do conhecimento. Nosso objetivo é que, ao final desta jornada, você seja capaz de olhar para um caderno e não ver apenas letras e números, mas sim a história de um aprendizado em construção, com suas pausas, avanços e recuos.

Ao longo das próximas páginas, desvendaremos o que observar nos cadernos, provas e trabalhos, como identificar padrões de organização e erros recorrentes, e, o mais importante, como tudo isso revela o processo de aprendizagem do sujeito. Prepare-se para desenvolver um olhar clínico e empático, transformando pilhas de papéis em valiosas fontes de informação para suas intervenções psicopedagógicas.

O Material Escolar: Um Espelho da Mente Aprendente

Pense por um instante na sua própria experiência como estudante. Quantas vezes você revisou um caderno antigo e se deparou com anotações que pareciam indecifráveis, ou com desenhos que revelavam seu estado de espírito na época? O material escolar de um aluno é exatamente isso: um registro vivo, um diário não intencional de sua jornada educacional. Ele reflete não apenas o que foi ensinado, mas, crucialmente, como o conteúdo foi recebido, processado e internalizado.



Muitas vezes, a primeira reação ao ver um caderno "bagunçado" ou uma prova com muitos erros é julgar o desempenho do aluno. Contudo, para o psicopedagogo, essa é uma oportunidade de ir além do óbvio. É como olhar para um iceberg: a nota ou a aparência superficial é apenas a ponta visível. O verdadeiro trabalho está em investigar o que está submerso, as estruturas cognitivas, emocionais e motoras que deram origem àquele material.

A análise do material escolar é, portanto, um ponto de partida fundamental para a compreensão das dificuldades de aprendizagem. Ela nos permite observar o aluno em seu ambiente natural de produção, sem a pressão de uma avaliação formal. É um convite para que o profissional se torne um verdadeiro arqueólogo do saber, escavando camadas de informação para reconstruir a história do aprendizado.

Desvendando os Cadernos: O Que Observar Além do Conteúdo

Ao pegar um caderno de um aluno, a primeira tentação é focar no que está escrito: as respostas certas, os erros de português, os cálculos. No entanto, o verdadeiro valor da análise psicopedagógica reside em ir além do conteúdo explícito. É preciso observar a forma, a estrutura e os detalhes que, à primeira vista, podem parecer insignificantes, mas que carregam informações valiosas sobre o processo cognitivo e motor do estudante.

Organização

Um dos primeiros e mais importantes indicadores. Ela pode revelar aspectos da função executiva, como planejamento, atenção e memória de trabalho. Um caderno desorganizado pode ser um sintoma de dificuldades nessas áreas, e não apenas de "desleixo".

Legibilidade da Escrita

O espaçamento entre as palavras e linhas, a pressão do lápis, a presença de rasuras excessivas ou a falta delas. Esses detalhes gráficos podem indicar questões motoras finas, dificuldades de percepção visual ou até mesmo ansiedade.

Traços e Marcas

Cada traço, cada mancha, cada alinhamento (ou falta dele) conta uma parte da história do aluno e seu processo de aprendizagem.

Imagine que você está analisando a planta de uma casa. Não basta ver onde estão as paredes; você precisa entender o fluxo, a distribuição dos cômodos, a qualidade dos materiais. Da mesma forma, no material escolar, a **organização** é um dos primeiros e mais importantes indicadores.

A Organização como Espelho da Cognição

A organização do material escolar é um reflexo direto de como o aluno estrutura seu pensamento e gerencia suas tarefas. Não se trata apenas de estética, mas de uma manifestação externa de processos cognitivos internos. Um caderno bem organizado, com títulos, subtítulos, margens respeitadas e anotações claras, sugere um estudante que consegue planejar, categorizar informações e manter o foco.



Caderno Organizado

Reflete capacidade de planejamento, categorização de informações e foco



Funções Executivas

Como um maestro regendo uma orquestra, coordenam o pensamento e as ações



Caderno Desorganizado

Pode indicar desafios nas funções executivas, não falta de inteligência

Por outro lado, um caderno com informações dispersas, sem hierarquia, com letras de tamanhos variados e sem espaçamento adequado, pode indicar desafios nas **funções executivas**. Pense em um maestro regendo uma orquestra: se ele não tiver um plano claro, os músicos não saberão quando entrar, qual instrumento tocar ou qual o ritmo. Da mesma forma, um aluno com dificuldades de organização pode estar lutando para "reger" suas próprias ideias e ações. Isso não significa falta de inteligência, mas sim uma necessidade de desenvolver estratégias de planejamento e autorregulação.

Ao analisar a organização, procure por padrões. O aluno começa bem e depois se perde? Há uma diferença na organização entre matérias que ele gosta e as que não gosta? Essas observações nos ajudam a traçar um perfil mais completo e a identificar onde a intervenção psicopedagógica pode ser mais eficaz.

Os Erros Recorrentes: Pistas Valiosas para o Diagnóstico

Errar é humano, e no processo de aprendizagem, errar é fundamental. Contudo, para o psicopedagogo, os erros não são apenas "pontos perdidos"; eles são **pistas valiosas**. A chave está em identificar não apenas *quais* erros o aluno comete, mas *por que* ele os comete e se esses erros são **recorrentes**. Um erro isolado pode ser um lapso de atenção; um erro que se repete consistentemente em diferentes contextos aponta para uma dificuldade mais estrutural.

Erros na Escrita

- Trocas de letras
- Omissões
- Podem indicar dificuldades de consciência fonológica

Erros em Matemática

- Dificuldade com operações básicas
- Confusão de conceitos
- Podem indicar problemas com raciocínio lógico-matemático

Erros de Interpretação

- Incapacidade de identificar a ideia principal
- Dificuldade em fazer inferências
- Podem indicar desafios na compreensão textual

Imagine que você está tentando montar um quebra-cabeça e percebe que uma peça específica nunca se encaixa, não importa onde você tente colocá-la. Isso não é um erro aleatório; é um problema de design da peça ou de sua compreensão sobre o encaixe. Da mesma forma, erros recorrentes indicam lacunas no aprendizado ou estratégias cognitivas ineficazes.

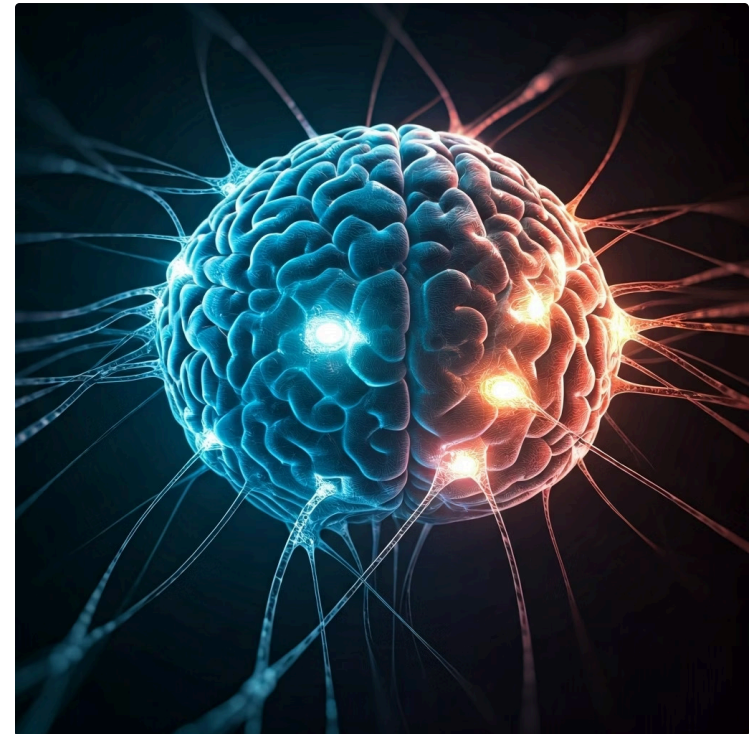
A análise dos erros recorrentes nos permite formular hipóteses sobre as dificuldades subjacentes. Essa observação sistemática é o primeiro passo para planejar uma intervenção direcionada e eficaz.

Padrões de Erro: Decifrando a Lógica por Trás da Dificuldade

Quando falamos em erros recorrentes, não estamos apenas contando quantas vezes um erro aparece, mas sim buscando um **padrão**. Um padrão de erro é a manifestação de uma estratégia (ou falta dela) que o aluno utiliza de forma consistente, mesmo que ela não seja eficaz. Por exemplo, um aluno pode consistentemente confundir "b" com "d", ou sempre inverter a ordem dos números em uma operação de subtração. Esses padrões são como impressões digitais do processo de aprendizagem.

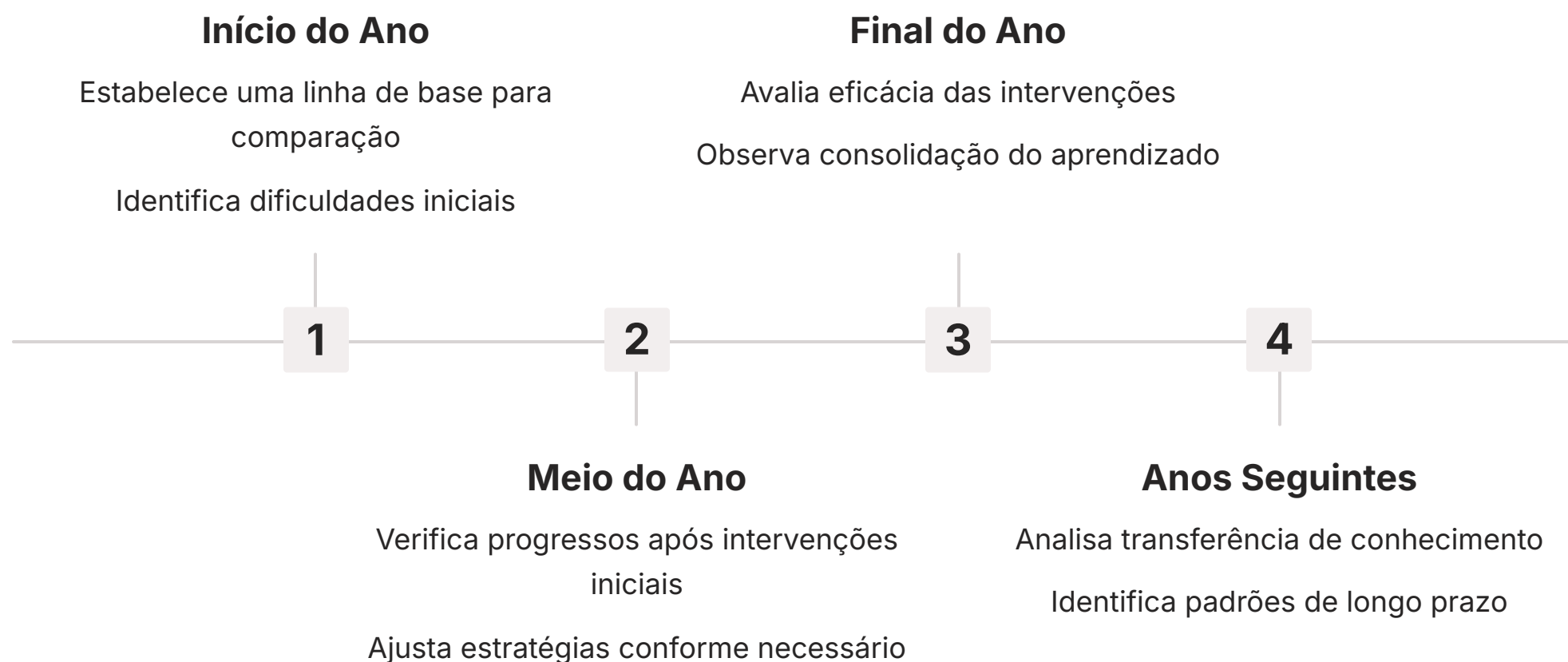
Para ilustrar, pense em um GPS que sempre calcula a rota errada para um determinado tipo de destino. Não é um erro aleatório; há um problema no algoritmo ou nos dados de mapa. Da mesma forma, um padrão de erro revela uma "lógica" interna do aluno, que pode estar relacionada a dificuldades perceptivas, de memória, de processamento auditivo ou visual, ou de compreensão de regras. A **Neurociência Aplicada à Educação** nos mostra que esses padrões podem estar ligados a como o cérebro processa e armazena informações, e como as redes neurais são formadas ou não.

Identificar esses padrões é crucial para o psicopedagogo. Ao invés de apenas corrigir o erro, o objetivo é entender a sua origem. Isso permite que a intervenção seja focada na raiz do problema, e não apenas nos seus sintomas. É a diferença entre dar um peixe e ensinar a pescar: ensinamos o aluno a reestruturar seu pensamento para evitar o erro, e não apenas a memorizar a resposta correta.



A Progressão no Tempo: O Filme do Aprendizado

Um único caderno ou uma única prova nos dá um "instantâneo" do aluno. Mas para realmente entender o processo de aprendizagem, precisamos de uma sequência de instantâneos, ou seja, observar a **progressão** ao longo do tempo. É como assistir a um filme em vez de apenas uma fotografia. A progressão nos mostra se as dificuldades persistem, se há avanços em certas áreas, ou se novas dificuldades surgem.



Imagine que você está acompanhando o crescimento de uma planta. Uma foto não mostra nada além do seu estado atual. Mas se você tiver fotos tiradas a cada semana, poderá ver se ela está crescendo, se as folhas estão saudáveis, se há flores. Da mesma forma, a análise de materiais de diferentes períodos (início do ano, meio do ano, final do ano) ou de diferentes séries escolares é fundamental. Ela permite verificar se as intervenções estão surtindo efeito, se o aluno está consolidando o que aprendeu e se está transferindo esse conhecimento para novas situações.

A ausência de progressão, ou uma progressão muito lenta, pode ser um sinal de alerta para dificuldades mais arraigadas ou para a ineficácia das estratégias pedagógicas utilizadas. Por outro lado, a identificação de pequenos avanços, mesmo que sutis, é um reforço positivo tanto para o aluno quanto para o profissional, indicando que o caminho está sendo trilhado.

O Material Escolar e a Neurociência: Conexões Cerebrais em Ação

A **Neurociência Aplicada à Educação** oferece uma lente poderosa para a análise do material escolar. Cada traço, cada palavra escrita, cada cálculo realizado é o resultado de complexas interações cerebrais. Ao observar o material, estamos, de certa forma, observando o cérebro do aluno em ação, revelando como ele processa informações, organiza o pensamento e executa tarefas.

Córtex Pré-frontal

Orquestra as funções executivas

- Planejamento
- Memória de trabalho
- Flexibilidade cognitiva
- Inibição

Áreas Motoras

Controle dos movimentos

- Coordenação motora fina
- Pressão do lápis
- Caligrafia



Áreas de Linguagem

Processamento fonológico e semântico

- Compreensão
- Expressão
- Decodificação

Processamento Visual

Reconhecimento e interpretação

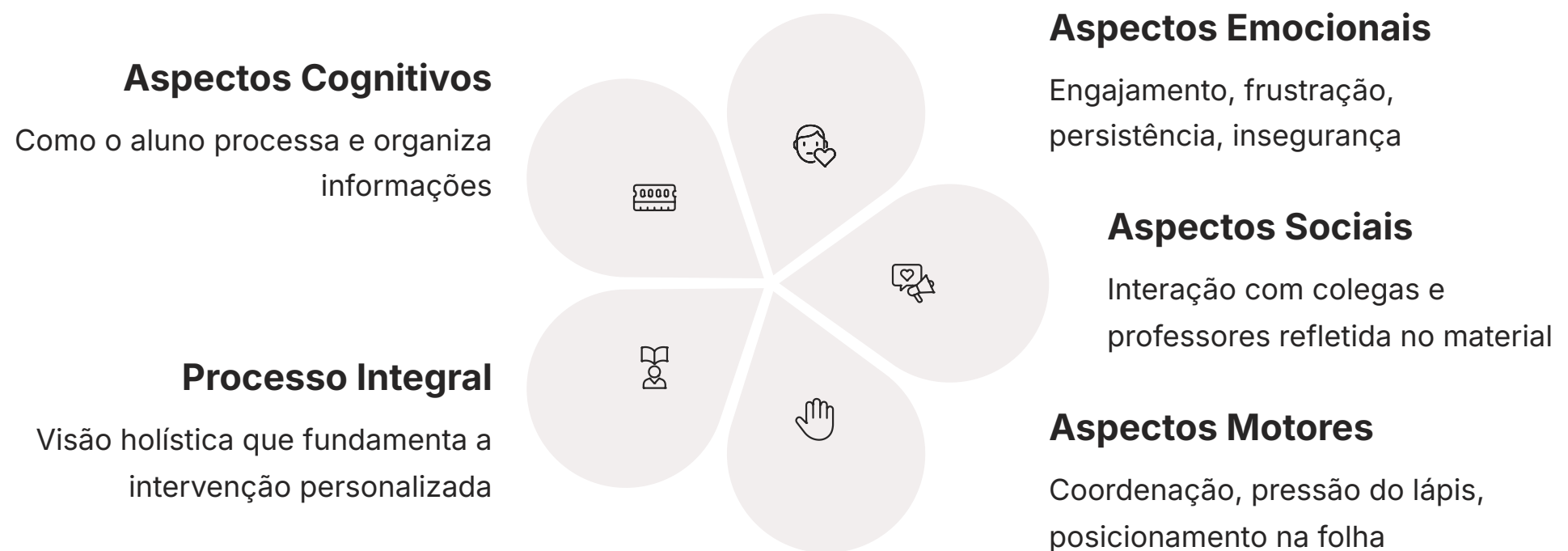
- Percepção espacial
- Discriminação visual
- Coordenação visomotora

Por exemplo, dificuldades na organização do espaço na folha podem estar relacionadas a desafios nas **funções executivas**, que são orquestradas principalmente pelo córtex pré-frontal. Isso inclui o planejamento, a memória de trabalho (manter informações ativas para uso), a flexibilidade cognitiva (mudar de estratégia) e a inibição (controlar impulsos). Se um aluno tem dificuldade em manter a margem ou em seguir uma sequência lógica de ideias, pode ser um indicativo de que essas funções precisam ser estimuladas.

Da mesma forma, erros persistentes na escrita ou leitura podem ter raízes em áreas cerebrais responsáveis pelo processamento fonológico ou visual. A neurociência nos ajuda a entender que essas dificuldades não são "falta de esforço", mas sim desafios em como o cérebro está construindo e utilizando suas redes neurais para a aprendizagem. Essa perspectiva nos capacita a intervir de forma mais informada e empática.

O Material como Revelador do Processo de Aprendizagem Integral

A análise do material escolar vai muito além de identificar erros ou problemas de organização. Ela nos permite compreender o **processo de aprendizagem do sujeito** em sua totalidade, integrando aspectos cognitivos, emocionais, sociais e motores. O material é um reflexo da interação do aluno com o conhecimento, com o ambiente escolar e consigo mesmo.



Imagine que o material escolar é como uma pegada deixada na areia. A pegada não mostra apenas o formato do pé, mas também a direção em que a pessoa caminhava, se ela estava correndo ou andando devagar, se o terreno era irregular. Da mesma forma, o material revela se o aluno está engajado, se tem autonomia, se demonstra frustração ou persistência. Por exemplo, rasuras excessivas podem indicar insegurança ou perfeccionismo, enquanto a ausência de tentativas em uma questão pode sinalizar desmotivação ou falta de compreensão.

Ao integrar todas as observações – organização, tipos de erros, progressão, aspectos neurocientíficos – construímos um panorama rico e multifacetado. Esse panorama nos permite ir além da queixa inicial ("ele não aprende") e entender *como* ele aprende, *o que* o impede de avançar e *quais* são suas estratégias (mesmo as ineficazes). É uma visão holística que fundamenta a elaboração de um plano de intervenção verdadeiramente personalizado.

Abordagens Multidisciplinares na Análise do Material

A complexidade do processo de aprendizagem e de suas dificuldades exige uma **abordagem multidisciplinar**. A análise do material escolar não é uma tarefa isolada do psicopedagogo. Pelo contrário, ela se enriquece enormemente quando compartilhada e discutida com outros profissionais, como psicólogos, fonoaudiólogos e educadores. Cada um desses especialistas traz uma perspectiva única que complementa o olhar psicopedagógico.



Fonoaudiólogo

Identifica padrões de erros na escrita que sugerem dificuldades fonológicas ou articatórias



Psicólogo

Interpreta a organização do material sob a ótica da ansiedade ou da desatenção



Educador

Contextualiza o material dentro do currículo e das metodologias aplicadas em sala de aula



Neurologista

Contribui com o entendimento das bases neurológicas das dificuldades observadas

Pense em um time de médicos analisando um caso clínico complexo. O cardiologista vê o coração, o neurologista o cérebro, o nutricionista a dieta. Juntos, eles formam um diagnóstico muito mais preciso. Da mesma forma, cada profissional da equipe multidisciplinar traz seu olhar especializado para a análise do material escolar.

Essa colaboração não apenas valida as observações, mas também amplia as possibilidades de intervenção. Ao integrar diferentes olhares sobre o mesmo material, o diagnóstico se torna mais robusto e as estratégias de apoio ao aluno se tornam mais eficazes e abrangentes. É a força da união de conhecimentos em prol do desenvolvimento do estudante.

Ferramentas e Técnicas para uma Análise Sistemática

Para que a análise do material escolar seja eficaz e não apenas uma observação superficial, é fundamental utilizar **ferramentas e técnicas sistemáticas**. Não se trata de uma inspeção aleatória, mas de um processo metodológico que garanta a coleta de dados relevantes e a formulação de hipóteses embasadas.

Ferramenta/Técnica	Âmbito/Aplicação	Base/Origem	Exemplo Prático
Protocolo de Observação	Avaliação sistemática de aspectos gráficos e de conteúdo	Metodologia de pesquisa, checklist	Lista de itens a verificar em cadernos e provas
Análise Comparativa	Identificação de padrões e progressão ao longo do tempo	Longitudinal, transversal	Comparar cadernos do 1º e 2º semestre
Entrevista Qualitativa	Compreensão do contexto e percepção do aluno/professor	Psicologia, pedagogia	Perguntar ao aluno sobre a dificuldade em uma tarefa específica
Registro de Erros	Quantificação e categorização de tipos de erros	Estatística descritiva, linguística	Tabela com frequência de erros de ortografia

Uma técnica simples, mas poderosa, é a criação de **protocolos de observação**. Imagine uma lista de verificação para um piloto antes da decolagem: cada item é importante e precisa ser checado. Da mesma forma, um protocolo pode incluir itens como: "presença de margens", "legibilidade da escrita", "tipos de erros ortográficos (trocas, omissões, acréscimos)", "organização de títulos e subtítulos", "uso de pontuação", "progressão da caligrafia ao longo do tempo".

Outra ferramenta útil é a **comparação de materiais** de diferentes períodos ou de diferentes disciplinas. Isso permite identificar se as dificuldades são generalizadas ou específicas de uma área. Além disso, a **entrevista com o aluno e com o professor** sobre o material pode trazer informações valiosas sobre o contexto de produção e a percepção do próprio aluno sobre suas dificuldades. A análise deve ser sempre um processo dinâmico e interativo.

O Contexto da Inclusão: Legislação e Adaptações no Material

A análise do material escolar adquire uma dimensão ainda mais crucial quando consideramos o contexto da **Educação Inclusiva**. A **Legislação e Políticas de Inclusão**, como a Política Nacional de Educação Especial na Perspectiva da Educação Inclusiva (PNESPEI) e a Lei Brasileira de Inclusão (LBI), reforçam a necessidade de um olhar atento e adaptado para as produções dos alunos com deficiência, transtornos globais do desenvolvimento e altas habilidades/superdotação.

Imagine que você está avaliando a acessibilidade de um prédio. Não basta ver se há escadas; é preciso verificar se há rampas, elevadores, sinalização tátil. Da mesma forma, ao analisar o material de um aluno com necessidades educacionais especiais, precisamos verificar se as adaptações curriculares e metodológicas estão sendo refletidas em suas produções. Por exemplo, um aluno com dislexia pode apresentar erros ortográficos persistentes, mas a análise deve focar na sua compreensão do conteúdo e na sua capacidade de expressar ideias, e não apenas na forma.



PNESPEI

Estabelece diretrizes para a educação inclusiva, garantindo acesso, participação e aprendizagem de todos os alunos

Lei Brasileira de Inclusão (LBI)

Enfatiza a importância de um ensino que garanta a participação plena e efetiva de todos os estudantes

Adaptações Curriculares

Modificações necessárias para atender às necessidades específicas de cada aluno

A LBI, em particular, enfatiza a importância de um ensino que garanta a participação plena e efetiva. Isso significa que o material escolar deve ser analisado não apenas pelo que o aluno *não conseguiu* fazer, mas pelo que ele *conseguiu* fazer dentro de suas possibilidades e com os apoios necessários. A análise deve, portanto, ser um instrumento para avaliar a eficácia das adaptações e para planejar novas estratégias inclusivas.

Desafios Comuns na Análise e Como Superá-los

Apesar de sua riqueza, a análise do material escolar apresenta alguns desafios. Um dos principais é a **subjetividade**. É fácil cair na armadilha de interpretar o material com base em preconceitos ou expectativas. Outro desafio é a **falta de tempo** para uma análise aprofundada, especialmente em contextos com muitos alunos. Além disso, a **variedade de materiais** e a falta de padronização podem dificultar a comparação.



Desafios

- Subjetividade na interpretação
- Falta de tempo para análise aprofundada
- Variedade de materiais e falta de padronização



Soluções

- Critérios objetivos e observáveis
- Protocolos de observação estruturados
- Priorização de materiais mais relevantes
- Colaboração com a equipe escolar

Pense em um crítico de arte que precisa avaliar centenas de obras em um curto período. Ele precisa de critérios claros e de um método para evitar que sua opinião pessoal domine a análise. Para superar a subjetividade, é fundamental basear a análise em **critérios objetivos e observáveis**, como a presença ou ausência de elementos específicos, a frequência de determinados erros, e a comparação com marcos de desenvolvimento esperados para a idade e série.

Para lidar com a falta de tempo, a utilização de **protocolos de observação estruturados** (como vimos na página 11) pode otimizar o processo, direcionando o olhar para os pontos mais relevantes. Além disso, priorizar a análise de materiais que apresentem maiores sinais de alerta ou que sejam mais representativos do desempenho do aluno pode ser uma estratégia eficaz. A colaboração com a equipe escolar também pode distribuir a carga de trabalho e enriquecer a análise.

Casos Práticos: Aplicando o Olhar Psicopedagógico

Vamos aplicar o que aprendemos em alguns cenários hipotéticos, para solidificar a compreensão de como o material escolar revela o processo de aprendizagem.

1

O Caderno "Bagunçado" de Ana

Ana, 8 anos, 3º ano do Ensino Fundamental. Seu caderno é um emaranhado de anotações desorganizadas, sem margens, com letras de tamanhos variados e rasuras constantes. As datas estão misturadas, e é difícil identificar o início e o fim de cada atividade.

Análise Psicopedagógica: A desorganização pode indicar dificuldades nas funções executivas, como planejamento e organização espacial. As rasuras podem sugerir insegurança ou dificuldade motora fina. A falta de datas e estrutura pode refletir problemas de memória de trabalho e sequenciação.

Hipótese: Ana pode precisar de intervenções para desenvolver habilidades de planejamento, organização e coordenação motora fina.

2

As Provas de Matemática de João

João, 10 anos, 5º ano. Nas provas de matemática, ele acerta as operações mais simples, mas consistentemente erra problemas que envolvem mais de uma etapa ou que exigem interpretação de texto, mesmo que os cálculos sejam os mesmos.

Análise Psicopedagógica: Os erros de João não estão nas operações básicas, mas na aplicação do raciocínio lógico-matemático e na compreensão textual. Ele pode ter dificuldades em identificar as informações relevantes no problema, em sequenciar os passos para a resolução ou em transferir o conhecimento.

Hipótese: João pode se beneficiar de estratégias para interpretação de problemas, desenvolvimento do raciocínio lógico e habilidades de resolução de problemas em etapas.

Esses exemplos mostram como a análise detalhada do material nos permite ir além do "erro" e identificar a raiz da dificuldade, pavimentando o caminho para intervenções mais eficazes.

Consolidação e Próximos Passos

Chegamos ao fim de nossa jornada pela análise do material escolar. Vimos que cadernos, provas e trabalhos são muito mais do que simples registros; são verdadeiros diários do processo de aprendizagem, repletos de informações sobre a organização cognitiva, os padrões de erros e a progressão do aluno. Compreender esses sinais, à luz da neurociência e das abordagens multidisciplinares, é fundamental para o psicopedagogo.

Olhar Investigativo e Empático

Sempre olhe para o material escolar com um olhar investigativo e empático.

Busca por Padrões

Busque padrões de organização e erros, não apenas erros isolados.

Comparação Temporal

Compare materiais de diferentes períodos para observar a progressão.

Formulação de Hipóteses

Use as informações para formular hipóteses e planejar intervenções personalizadas.

Visão Integral

Lembre-se que o material reflete o aluno em sua totalidade, incluindo aspectos emocionais e sociais.

Autoavaliação

- Qual dos seguintes aspectos é considerado uma "pista valiosa" ao analisar erros no material escolar de um aluno, segundo a perspectiva psicopedagógica?
 - a) A quantidade total de erros em uma prova.
 - b) A caligrafia do aluno em cada erro.
 - c) A recorrência e o padrão dos erros em diferentes contextos.
 - d) A cor da caneta utilizada para corrigir os erros.
- Ao analisar a organização de um caderno, o psicopedagogo busca compreender principalmente:
 - a) A beleza estética da escrita do aluno.
 - b) A capacidade do aluno de planejar, categorizar e gerenciar informações.
 - c) A quantidade de páginas preenchidas pelo aluno.
 - d) A preferência do aluno por determinadas cores de caneta.
- A integração da Neurociência Aplicada à Educação na análise do material escolar permite ao psicopedagogo:
 - a) Ignorar os erros do aluno, focando apenas nas suas potencialidades.
 - b) Compreender que as dificuldades podem estar relacionadas a processos cerebrais e funções executivas.
 - c) Substituir a intervenção psicopedagógica por tratamentos medicamentosos.
 - d) Apenas identificar o QI do aluno através da sua escrita.
- A Lei Brasileira de Inclusão (LBI) impacta a análise do material escolar ao reforçar a necessidade de:
 - a) Avaliar o aluno apenas por suas notas, sem considerar o processo.
 - b) Focar exclusivamente nas deficiências do aluno.
 - c) Verificar se as adaptações curriculares e metodológicas estão sendo refletidas nas produções do aluno.
 - d) Utilizar apenas testes padronizados para o diagnóstico.
- Explique brevemente como a análise da "progressão no tempo" do material escolar de um aluno pode ser mais reveladora do que a análise de um único material.

Gabarito

Questão 1

c) A recorrência e o padrão dos erros em diferentes contextos.

Questão 2

b) A capacidade do aluno de planejar, categorizar e gerenciar informações.

Questão 3

b) Compreender que as dificuldades podem estar relacionadas a processos cerebrais e funções executivas.

Questão 4

c) Verificar se as adaptações curriculares e metodológicas estão sendo refletidas nas produções do aluno.

Questão 5

A análise da progressão no tempo permite observar a evolução do aluno, identificar se as dificuldades persistem ou se há avanços, e verificar a eficácia das intervenções pedagógicas ao longo de um período, oferecendo uma visão dinâmica do processo de aprendizagem em vez de um "instantâneo" estático.


Conexão com a Próxima Aula e Recursos Adicionais

Conexão com a Próxima Aula:

Na próxima aula, Aula 24 – Devolutiva e Elaboração do Relatório Psicopedagógico (Parte 1), daremos o próximo passo crucial: como transformar todas essas observações e análises do material escolar em uma devolutiva eficaz para o aluno e sua família, e como iniciar a elaboração de um relatório psicopedagógico completo e profissional.

Recursos Adicionais:

- **Livro:** "Psicopedagogia Clínica: Uma Visão Abrangente" de Alicia Fernández – para aprofundar na prática clínica.
- **Artigo Científico:** Pesquise por "Funções Executivas e Aprendizagem" em bases de dados como Scielo – para expandir o conhecimento sobre neurociência aplicada.
- **Site Oficial:** Lei Brasileira de Inclusão (LBI) – para consultar a legislação atualizada.

 **NOTA IMPORTANTE:** As informações regulatórias/legais/técnicas desta aula estão atualizadas até 2025. Consulte sempre fontes oficiais para verificar alterações.