

Aula 22 – Acesso ao Patrimônio Genético e ao Conhecimento Tradicional

Desvendando os Tesouros da Biodiversidade: Seu Guia para o Patrimônio Genético e o Conhecimento Tradicional

Imagine por um instante que a natureza, com toda a sua exuberância e diversidade, guarda segredos valiosos. Não estamos falando apenas de paisagens deslumbrantes, mas de um verdadeiro tesouro biológico e cultural, capaz de gerar inovações em áreas como a medicina, a agricultura e a biotecnologia. No entanto, como garantir que o acesso a esses recursos seja justo e que os benefícios gerados por eles retornem para quem os protegeu e os conheceu por gerações?

Essa é a questão central que nos move nesta aula. Você, como futuro profissional do Direito ou como cidadão engajado, precisa compreender as complexidades que envolvem o acesso ao patrimônio genético e ao conhecimento tradicional associado. É um campo dinâmico, onde a ciência, a ética, a cultura e a lei se entrelaçam, exigindo uma visão estratégica e responsável.

Ao final desta jornada, você será capaz de identificar os conceitos-chave da Lei da Biodiversidade (Lei nº 13.123/2015), entender as regras de acesso e repartição de benefícios, e navegar pelo sistema de cadastro no SisGen. Prepare-se para desvendar um universo onde a inovação e a justiça social caminham lado a lado, moldando o futuro da sustentabilidade no Brasil.

Nesta aula, vamos explorar desde os conceitos fundamentais do patrimônio genético e do conhecimento tradicional associado, passando pela estrutura da Lei da Biodiversidade, até as regras práticas de acesso e a importância do SisGen. Conectaremos esses temas com a realidade do mercado e as exigências de um mundo cada vez mais atento à sustentabilidade.

O Tesouro Escondido: Por Que o Patrimônio Genético Importa Tanto?

Você já parou para pensar na quantidade de vida que existe ao nosso redor? Desde a menor bactéria até a maior árvore, cada organismo carrega em si um código genético único, uma espécie de "receita" que define suas características. Esse conjunto de informações genéticas, presente em todas as formas de vida, é o que chamamos de **patrimônio genético**. Ele é a base da biodiversidade e a matéria-prima para o desenvolvimento de novos medicamentos, alimentos mais resistentes e tecnologias inovadoras.

No entanto, por muito tempo, o acesso a esse patrimônio era desregulado. Empresas e pesquisadores de países desenvolvidos frequentemente utilizavam recursos genéticos de nações ricas em biodiversidade, como o Brasil, sem qualquer contrapartida às comunidades locais ou ao país de origem. Essa prática, conhecida como **biopirataria**, gerou um problema ético e econômico significativo, levantando a questão: quem se beneficia do conhecimento e dos recursos que a natureza e as culturas tradicionais guardam?

É nesse cenário que surge a necessidade de uma legislação robusta. Não se trata apenas de proteger a natureza, mas de garantir justiça social e econômica. Pense no patrimônio genético como uma vasta biblioteca de informações biológicas. Se alguém acessa essa biblioteca e usa suas informações para criar algo valioso, é justo que uma parte desse valor retorne para a manutenção da biblioteca e para as comunidades que a protegeram e a enriqueceram ao longo do tempo.

Patrimônio Genético

Conjunto de informações genéticas presentes em todas as formas de vida, base da biodiversidade e matéria-prima para inovações.

Biopirataria

Uso de recursos genéticos e conhecimentos tradicionais sem autorização ou compensação adequada às comunidades locais ou ao país de origem.

Justiça Socioambiental

Garantia de que os benefícios gerados pelo uso do patrimônio genético retornem para quem o protegeu e conheceu por gerações.

Desvendando o Patrimônio Genético: Mais que DNA, é Potencial

Para aprofundarmos, vamos entender o que a Lei da Biodiversidade considera como **patrimônio genético**. Não é apenas o DNA em si, mas qualquer informação de origem genética de espécies vegetais, animais, microbianas ou outras, incluindo substâncias derivadas do metabolismo desses seres vivos. Isso significa que um composto encontrado em uma planta da Amazônia, um gene específico de um peixe de rio ou até mesmo uma enzima de uma bactéria do solo podem ser considerados patrimônio genético.

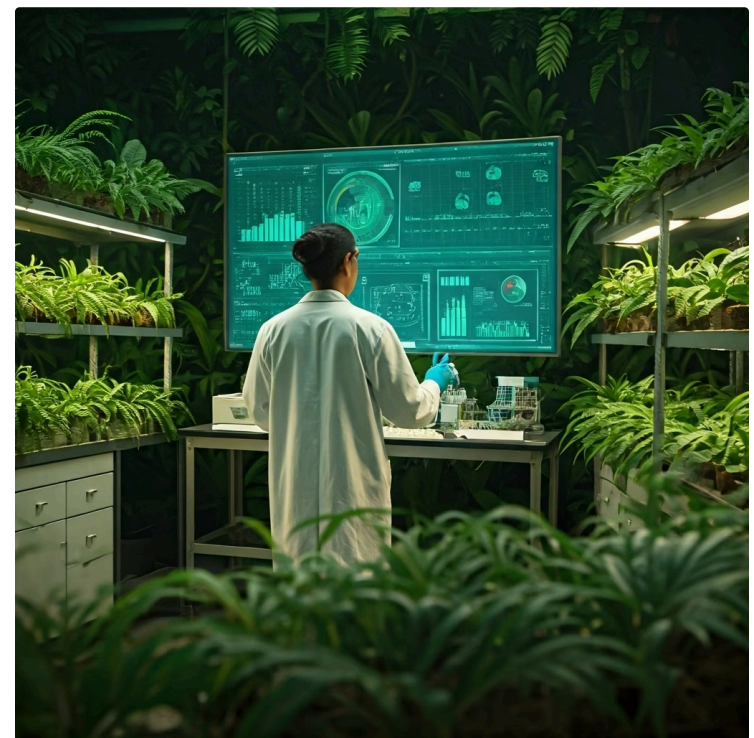
Imagine o patrimônio genético como um vasto banco de dados biológico, onde cada espécie é um "arquivo" cheio de informações valiosas. Cientistas e empresas podem "consultar" esses arquivos para descobrir novas moléculas com potencial farmacêutico, desenvolver culturas agrícolas mais resistentes a pragas ou criar bioprodutos inovadores. A beleza está na diversidade: quanto mais espécies, mais "arquivos" e, conseqüentemente, mais potencial para descobertas.

A importância de regulamentar o acesso a esse "banco de dados" reside na necessidade de evitar a exploração desequilibrada e garantir que os benefícios gerados por essas descobertas sejam compartilhados de forma justa. É como ter uma mina de ouro: não basta extrair o ouro, é preciso que a comunidade local e o país onde a mina está localizada também se beneficiem da riqueza gerada, e que a mina seja explorada de forma sustentável para as futuras gerações.

O que é considerado patrimônio genético pela Lei nº 13.123/2015:

- Informação de origem genética de espécies vegetais
- Informação de origem genética de espécies animais
- Informação de origem genética de espécies microbianas
- Substâncias derivadas do metabolismo desses seres vivos

Cada elemento desse patrimônio representa um potencial inexplorado para inovações em diversos setores, desde a medicina até a agricultura sustentável, passando pela indústria cosmética e alimentícia.



📌 Você sabia? O Brasil abriga cerca de 20% da biodiversidade mundial, sendo considerado um país "megadiverso". Isso significa que nosso patrimônio genético é um dos mais ricos e valiosos do planeta!

O Conhecimento Tradicional Associado: A Sabedoria Ancestral em Foco

Além do patrimônio genético, existe outro tesouro inestimável, muitas vezes invisível aos olhos não treinados: o **conhecimento tradicional associado**. Este se refere às informações ou práticas de comunidades indígenas, ribeirinhas, quilombolas e outras comunidades tradicionais, que são desenvolvidas e transmitidas ao longo de gerações, e que estão intrinsecamente ligadas ao uso e manejo do patrimônio genético. Pense em uma planta medicinal cujas propriedades curativas são conhecidas e utilizadas por uma tribo há séculos, ou em uma técnica agrícola específica que permite o cultivo sustentável em um ecossistema delicado.

Esse conhecimento não é apenas folclore; ele representa uma base de dados empírica e prática, muitas vezes mais profunda e detalhada do que a ciência moderna pode oferecer inicialmente. É como se essas comunidades fossem bibliotecárias vivas de um saber milenar, guardando e transmitindo informações cruciais sobre o uso sustentável da biodiversidade. Ignorar ou explorar esse conhecimento sem reconhecimento e compensação é uma forma de injustiça e de desvalorização cultural.

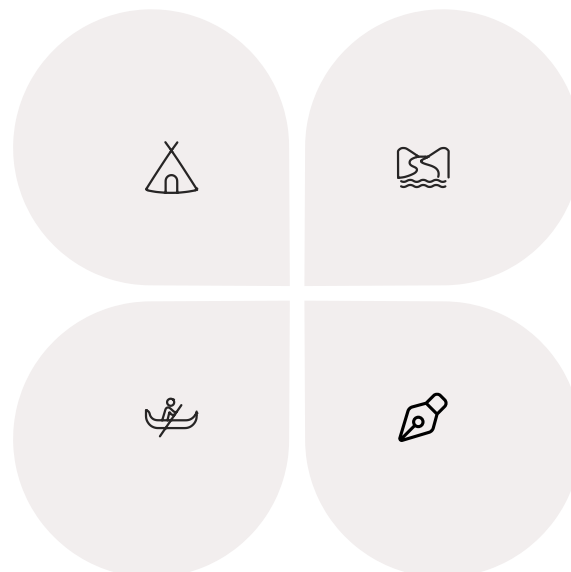
A Lei da Biodiversidade reconhece que o valor do patrimônio genético muitas vezes é potencializado pelo conhecimento tradicional associado. Uma empresa pode descobrir uma nova droga a partir de uma planta, mas a pista inicial para essa descoberta pode ter vindo de uma comunidade que usa essa planta para fins medicinais há gerações. É fundamental, portanto, que o acesso a esse conhecimento seja feito com o consentimento dessas comunidades e que elas participem da repartição dos benefícios.

Comunidades Indígenas

Conhecimentos sobre plantas medicinais, rituais de cura e manejo florestal sustentável.

Agricultores Tradicionais

Seleção e melhoramento de sementes, técnicas de cultivo adaptadas a ecossistemas específicos.



Comunidades Ribeirinhas

Técnicas de pesca, navegação e uso de recursos aquáticos com baixo impacto ambiental.

Comunidades Quilombolas

Práticas agrícolas tradicionais, uso de plantas para alimentação e medicina natural.

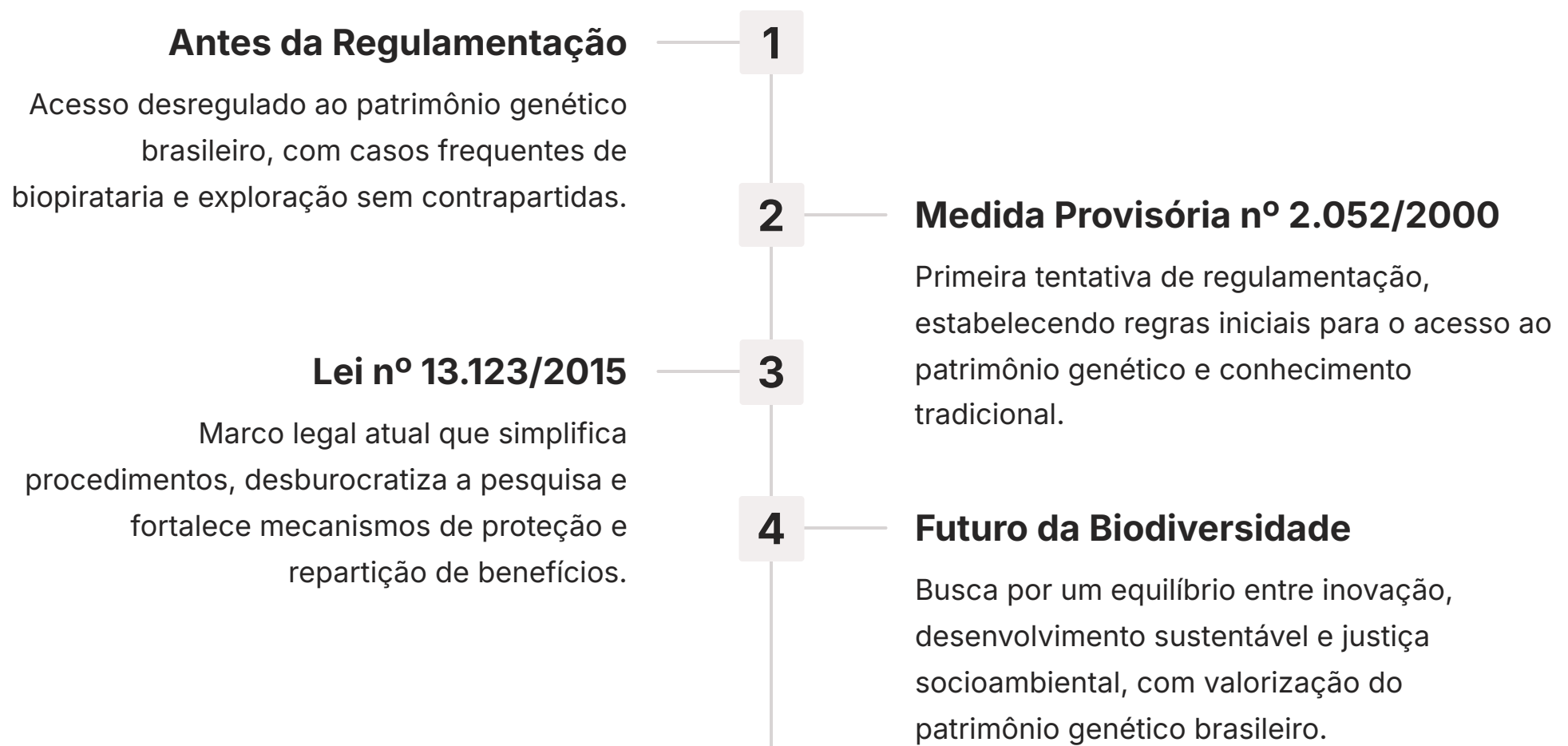
"O conhecimento tradicional não é apenas um conjunto de informações sobre a natureza, mas uma forma de relação com ela, baseada no respeito e na sustentabilidade. É um patrimônio cultural vivo que merece proteção e valorização."

A Necessidade de Regulação: Combatendo a Biopirataria e Promovendo a Justiça

Por que precisamos de uma lei tão específica para o acesso ao patrimônio genético e ao conhecimento tradicional? A resposta reside em um histórico de exploração e na busca por justiça. Antes da Lei da Biodiversidade, o Brasil, um dos países mais ricos em biodiversidade, era frequentemente palco de atividades que, embora nem sempre ilegais à época, eram eticamente questionáveis. Empresas estrangeiras e até mesmo pesquisadores brasileiros coletavam amostras, levavam para fora do país e desenvolviam produtos sem qualquer retorno para o Brasil ou para as comunidades detentoras do conhecimento.

Imagine que você tem uma receita de família secreta, passada de geração em geração, que resulta em um prato delicioso e único. De repente, alguém prova seu prato, descobre os ingredientes e a técnica, e começa a vender o mesmo prato em larga escala, lucrando muito, sem sequer reconhecer sua família ou compartilhar os ganhos. Essa é uma analogia simplificada do que acontecia com a biopirataria. O Brasil perdia não só o controle sobre seus recursos, mas também a oportunidade de gerar desenvolvimento a partir deles.

A Lei nº 13.123/2015, conhecida como Lei da Biodiversidade, veio para preencher essa lacuna e estabelecer um marco legal claro. Ela busca equilibrar a necessidade de pesquisa e desenvolvimento com a proteção da soberania nacional sobre a biodiversidade e os direitos das comunidades tradicionais. É um passo crucial para garantir que a riqueza da nossa natureza e da nossa cultura seja valorizada e que seus benefícios sejam compartilhados de forma equitativa.



⊗ **Atenção!** A biopirataria continua sendo uma ameaça real à biodiversidade brasileira. Conhecer e aplicar corretamente a Lei da Biodiversidade é fundamental para proteger nossos recursos naturais e culturais.

A Lei da Biodiversidade (Lei nº 13.123/2015): Um Novo Marco

A Lei nº 13.123, de 20 de maio de 2015, representa um divisor de águas na forma como o Brasil lida com seu patrimônio genético e o conhecimento tradicional associado. Antes dela, a legislação era fragmentada e muitas vezes ambígua, gerando insegurança jurídica e dificultando tanto a pesquisa legítima quanto a fiscalização. Com a nova lei, o país buscou simplificar os procedimentos, desburocratizar o acesso para fins de pesquisa e desenvolvimento, e, ao mesmo tempo, fortalecer os mecanismos de proteção e repartição de benefícios.

Pense na Lei da Biodiversidade como um novo "manual de instruções" para interagir com os tesouros biológicos e culturais do Brasil. Ela não proíbe o acesso, mas o regulamenta, estabelecendo as "regras do jogo" para que todos os envolvidos – pesquisadores, empresas, comunidades tradicionais e o próprio Estado – possam atuar com clareza e responsabilidade. O objetivo é fomentar a inovação e o desenvolvimento sustentável, garantindo que a riqueza gerada a partir da nossa biodiversidade beneficie a todos.

Um dos pilares dessa lei é a presunção de que o patrimônio genético existente no Brasil é de titularidade da União, mas seu acesso e uso devem respeitar os direitos das comunidades tradicionais quando houver conhecimento associado. Isso cria um ambiente de segurança jurídica que, por sua vez, atrai investimentos e estimula a pesquisa, ao mesmo tempo em que protege os interesses nacionais e os direitos coletivos.

Principais Objetivos da Lei nº 13.123/2015

- Simplificar procedimentos de acesso ao patrimônio genético
- Desburocratizar a pesquisa e o desenvolvimento tecnológico
- Fortalecer mecanismos de proteção dos conhecimentos tradicionais
- Estabelecer regras claras para repartição de benefícios
- Combater a biopirataria e promover a segurança jurídica

Atores Envolvidos

- Pesquisadores e instituições científicas
- Empresas de biotecnologia e indústrias
- Comunidades tradicionais (indígenas, quilombolas, etc.)
- Órgãos governamentais de fiscalização e controle
- Consumidores de produtos derivados da biodiversidade

"A Lei da Biodiversidade não é apenas um instrumento de proteção, mas um catalisador para o desenvolvimento sustentável baseado nos recursos genéticos brasileiros, promovendo a inovação com responsabilidade socioambiental."

As Regras do Jogo: Acesso ao Patrimônio Genético

Com a Lei da Biodiversidade, o acesso ao patrimônio genético deixou de ser uma terra sem lei para se tornar um processo regulado e transparente. Mas o que significa "acessar" o patrimônio genético na prática? Basicamente, é a obtenção de amostra de patrimônio genético para fins de pesquisa e desenvolvimento tecnológico. Isso pode envolver desde a coleta de uma planta no campo até a análise de material genético em laboratório.

A lei estabelece diferentes modalidades de acesso, dependendo da finalidade. Para fins de pesquisa científica, por exemplo, o processo é mais simplificado, exigindo um cadastro prévio no Sistema Nacional de Gestão do Patrimônio Genético e do Conhecimento Tradicional Associado (SisGen). Já para o desenvolvimento tecnológico ou exploração econômica de um produto ou processo que utilize o patrimônio genético, as regras são mais rigorosas, incluindo a necessidade de um contrato de repartição de benefícios.

Imagine que você é um chef de cozinha e quer usar um ingrediente raro e exclusivo de uma determinada região. A lei seria como um conjunto de regras que define como você pode obter esse ingrediente: se for para experimentar em casa, talvez precise apenas de uma autorização simples; mas se for para criar um novo prato e vendê-lo em seu restaurante, você precisará de um acordo mais formal com os produtores, garantindo que eles também se beneficiem do seu sucesso. Essa é a lógica por trás das regras de acesso.



Pesquisa Científica

Cadastro prévio no SisGen, processo simplificado para estimular o avanço do conhecimento.



Desenvolvimento Tecnológico

Cadastro no SisGen e notificação de produto, com possível necessidade de repartição de benefícios.



Exploração Econômica

Cadastro, notificação e contrato de repartição de benefícios, garantindo retorno justo pelo uso comercial.

Finalidade do Acesso	Requisitos Principais	Repartição de Benefícios
Pesquisa Científica	Cadastro no SisGen	Não obrigatória
Desenvolvimento Tecnológico	Cadastro no SisGen e notificação	Obrigatória se houver exploração econômica
Exploração Econômica	Cadastro, notificação e contrato	Obrigatória

Acesso ao Conhecimento Tradicional Associado: Respeito e Consentimento

Quando o acesso ao patrimônio genético envolve o **conhecimento tradicional associado**, as regras se tornam ainda mais sensíveis e exigem um cuidado especial. A Lei da Biodiversidade reconhece que esse conhecimento é um bem imaterial das comunidades tradicionais e, portanto, seu acesso deve ser precedido de um **consentimento prévio informado** dessas comunidades. Isso significa que elas devem ser plenamente informadas sobre a finalidade do acesso, os possíveis usos do conhecimento e os benefícios esperados, antes de darem sua permissão.

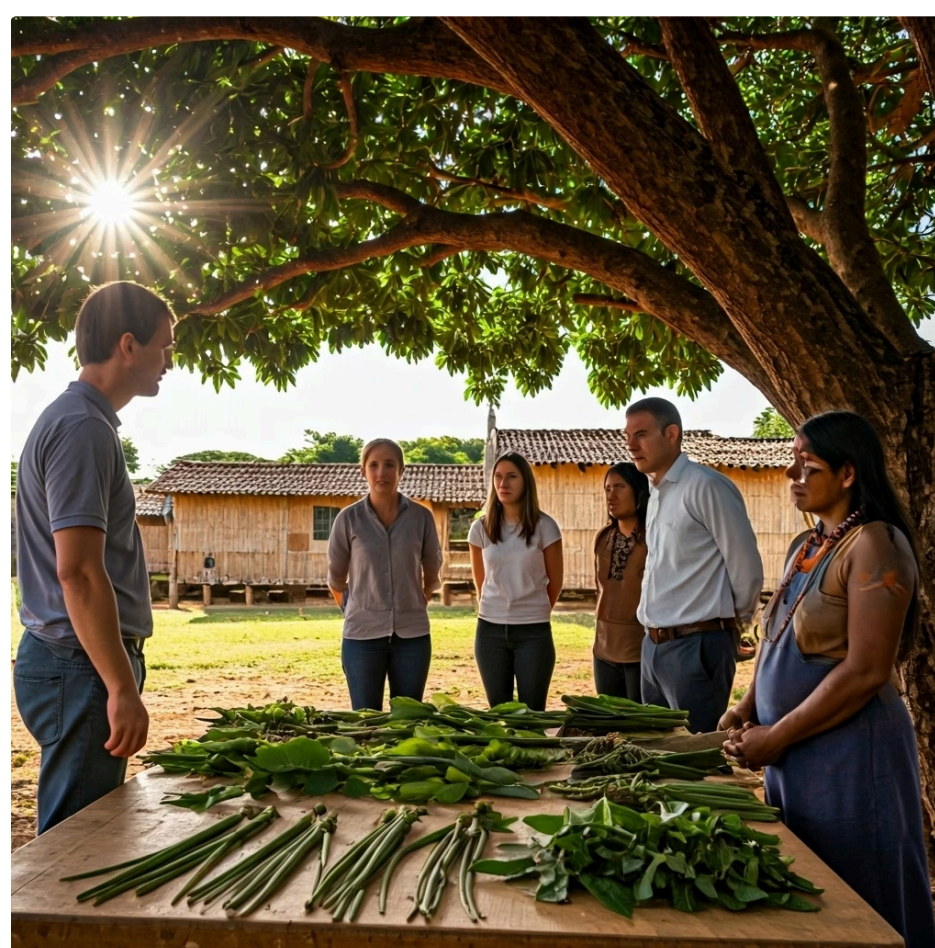
Pense em uma comunidade indígena que detém o conhecimento sobre as propriedades medicinais de uma planta específica. Se uma empresa farmacêutica deseja pesquisar essa planta com base nesse conhecimento, ela não pode simplesmente coletar a planta e iniciar a pesquisa. Ela precisa dialogar com a comunidade, explicar seus objetivos, e obter a autorização formal. Esse diálogo é crucial para construir uma relação de confiança e respeito mútuo.

A lei prevê que o consentimento pode ser obtido de forma individual ou coletiva, dependendo da natureza do conhecimento e da organização da comunidade. Além disso, a comunidade tem o direito de recusar o acesso ou de estabelecer condições para ele. Essa é uma salvaguarda fundamental para proteger os direitos culturais e intelectuais dessas populações, garantindo que elas sejam parceiras, e não meros fornecedores de informação.

O que é o Consentimento Prévio Informado?

É a autorização formal dada pela comunidade tradicional para o acesso ao seu conhecimento, após ser devidamente informada sobre:

- A finalidade e os métodos da pesquisa
- Os possíveis usos do conhecimento
- Os potenciais impactos (positivos e negativos)
- Os direitos da comunidade no processo
- As formas de repartição de benefícios previstas



O diálogo respeitoso e transparente é a base para o consentimento prévio informado, garantindo que as comunidades tradicionais sejam protagonistas nas decisões sobre seu conhecimento.

01

Identificação da Comunidade

Reconhecer quem são os detentores do conhecimento tradicional que se deseja acessar.

02

Diálogo Inicial

Estabelecer contato respeitoso, apresentando a proposta de forma clara e acessível.

03

Informação Completa

Fornecer todos os detalhes sobre o projeto, seus objetivos e possíveis impactos.

04

Deliberação Comunitária

Respeitar o tempo e os processos internos da comunidade para tomar sua decisão.

05

Formalização do Consentimento

Documentar a decisão da comunidade, seja ela positiva ou negativa.

Importante: O consentimento prévio informado não é uma mera formalidade, mas um direito fundamental das comunidades tradicionais e um princípio ético essencial para a pesquisa responsável.

Repartição de Benefícios: Justiça e Sustentabilidade em Ação

A **repartição de benefícios** é o coração da Lei da Biodiversidade e um dos seus princípios mais inovadores. Ela garante que, quando o acesso ao patrimônio genético ou ao conhecimento tradicional associado gerar exploração econômica, uma parte dos ganhos seja revertida para a União e, principalmente, para as comunidades tradicionais que contribuíram com seu conhecimento ou com a conservação da biodiversidade. Não se trata apenas de uma compensação financeira, mas de um reconhecimento do valor intrínseco desses recursos e saberes.

Essa repartição pode ocorrer de diversas formas, não se limitando apenas a dinheiro. Existem os **benefícios monetários**, como o pagamento de royalties sobre a venda de produtos desenvolvidos, e os **benefícios não monetários**, que podem incluir a transferência de tecnologia, a capacitação de membros da comunidade, a construção de infraestrutura, o apoio a projetos de conservação ou o acesso a produtos resultantes da pesquisa. A escolha da modalidade de repartição é negociada entre as partes, buscando o que é mais relevante e impactante para a comunidade.

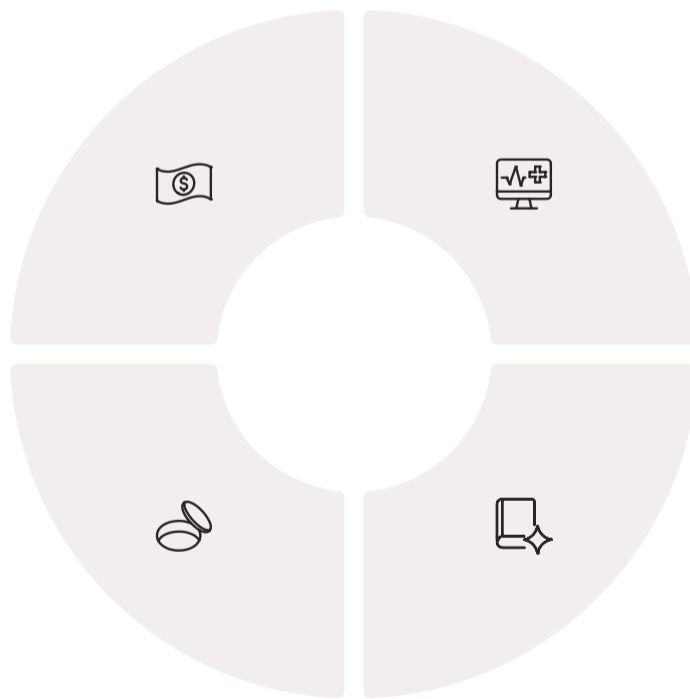
Imagine uma parceria onde uma empresa desenvolve um cosmético inovador a partir de um fruto nativo, cujo uso é conhecido por uma comunidade tradicional. A repartição de benefícios garante que, além de lucrar com o produto, a empresa invista em projetos de saneamento na aldeia, ou ofereça bolsas de estudo para jovens da comunidade, ou ainda ajude a fortalecer a cadeia produtiva local do fruto. É um ciclo virtuoso que conecta a inovação à responsabilidade social e ambiental, promovendo o desenvolvimento sustentável.

Benefícios Monetários

- Royalties sobre vendas
- Pagamentos por licenciamento
- Taxas de acesso
- Financiamento de pesquisas

Infraestrutura

- Construção de escolas
- Projetos de saneamento
- Centros comunitários
- Sistemas de energia renovável



Transferência de Tecnologia

- Compartilhamento de equipamentos
- Acesso a tecnologias desenvolvidas
- Participação em pesquisas
- Intercâmbio de conhecimentos

Capacitação

- Bolsas de estudo
- Treinamentos técnicos
- Formação de jovens
- Intercâmbio cultural

✔ **Exemplo de Sucesso:** A repartição de benefícios já tem gerado resultados positivos em diversas comunidades brasileiras, como no caso de produtos cosméticos desenvolvidos a partir de óleos da Amazônia, onde as comunidades locais recebem royalties e participam ativamente da cadeia produtiva sustentável.

O SisGen: A Chave para a Transparência e a Legalidade

Para que todo esse sistema funcione de forma eficiente e transparente, a Lei da Biodiversidade criou o **SisGen (Sistema Nacional de Gestão do Patrimônio Genético e do Conhecimento Tradicional Associado)**. Pense no SisGen como uma grande plataforma digital, um portal centralizado onde todas as informações sobre o acesso ao patrimônio genético e ao conhecimento tradicional associado são registradas. Ele é a ferramenta essencial para dar publicidade aos acessos, monitorar a repartição de benefícios e fiscalizar o cumprimento da lei.

Antes do SisGen, o controle era muito mais difícil, com processos burocráticos e descentralizados. Agora, com o sistema, pesquisadores e empresas podem registrar suas atividades de forma simplificada, e o governo pode ter uma visão clara de quem está acessando o quê e para qual finalidade. Isso não só facilita a vida de quem age dentro da lei, como também torna mais fácil identificar e combater a biopirataria.

O SisGen é, portanto, um pilar fundamental para a segurança jurídica e a rastreabilidade. Ele permite que as instituições de pesquisa e as empresas demonstrem sua conformidade com a legislação, o que é cada vez mais valorizado no mercado global. É como um "cartório" digital para a biodiversidade, onde cada acesso é devidamente anotado, garantindo que os direitos e deveres sejam claros para todos.

1

Cadastro de Acesso

Registro de todas as atividades de pesquisa e desenvolvimento que envolvam patrimônio genético ou conhecimento tradicional associado.

2

Notificação de Produto

Comunicação sobre produtos desenvolvidos a partir do patrimônio genético ou conhecimento tradicional associado.

3

Registro de Remessa

Documentação do envio de amostras de patrimônio genético para instituições localizadas fora do país.

4

Autorização de Acesso

Permissão para acessar patrimônio genético em áreas indispensáveis à segurança nacional ou em águas jurisdicionais brasileiras.

"O SisGen representa a modernização da gestão do patrimônio genético brasileiro, substituindo processos burocráticos por um sistema digital integrado que facilita o acesso legal e combate a biopirataria, promovendo a transparência e a segurança jurídica para todos os envolvidos."

Dica prática: O cadastro no SisGen é realizado online, através do site sisgen.gov.br, e é gratuito para pesquisadores e empresas. Mantenha seus registros sempre atualizados para garantir a conformidade com a legislação.

Navegando no SisGen: O Que e Quando Registrar

A obrigatoriedade de cadastro no SisGen é um dos pontos mais importantes da Lei da Biodiversidade. Basicamente, qualquer pessoa física ou jurídica, pública ou privada, que realize atividades de acesso ao patrimônio genético ou ao conhecimento tradicional associado para fins de pesquisa, desenvolvimento tecnológico ou exploração econômica, deve se cadastrar no sistema. Isso inclui desde universidades e institutos de pesquisa até empresas de biotecnologia, farmacêuticas e cosméticas.

O registro no SisGen não é uma autorização prévia para o acesso, mas sim uma notificação da atividade. Ele deve ser feito antes do envio de amostras para o exterior, da solicitação de qualquer direito de propriedade intelectual (como patentes) ou da comercialização de produtos resultantes do acesso. É um sistema declaratório, o que agiliza o processo, mas exige responsabilidade e conformidade por parte do usuário.

Imagine que você está construindo uma casa. O SisGen não é a licença para construir (que seria o consentimento da comunidade, se aplicável, e o contrato de repartição de benefícios), mas sim o registro da sua obra na prefeitura. Você precisa registrar para que a casa seja reconhecida como legal e para que as autoridades saibam o que está sendo construído. Da mesma forma, o registro no SisGen garante a legalidade e a transparência das atividades relacionadas à biodiversidade.



Quando é obrigatório o cadastro no SisGen?

O registro deve ser realizado **antes** de:

- Remessa de amostra para o exterior
- Requerimento de direito de propriedade intelectual
- Comercialização de produto intermediário
- Divulgação de resultados (finais ou parciais)
- Notificação de produto acabado ou material reprodutivo

O não cumprimento dessas obrigações pode resultar em sanções administrativas, civis e penais, além de impedir a obtenção de patentes e a comercialização legal dos produtos desenvolvidos.

100%

Pesquisas com Patrimônio Genético

Todas as pesquisas que envolvem acesso ao patrimônio genético brasileiro devem ser cadastradas no SisGen.

0

Custo de Cadastro

O registro no SisGen é gratuito, facilitando o acesso para pesquisadores e empresas de todos os portes.

24h

Disponibilidade

O sistema está disponível online 24 horas por dia, permitindo cadastros a qualquer momento.

⚠️ Atenção! O cadastro no SisGen deve ser realizado mesmo que a pesquisa esteja em andamento. A Lei da Biodiversidade previu um período de regularização para atividades realizadas entre 2000 e 2015, mas novas pesquisas devem ser cadastradas desde o início.

Exceções e Casos Específicos: Quando o SisGen Não é Necessário?

Embora o SisGen seja a regra geral para o acesso ao patrimônio genético e ao conhecimento tradicional associado, a Lei da Biodiversidade prevê algumas situações em que o cadastro não é obrigatório ou o tratamento é diferenciado. É importante conhecer essas exceções para evitar burocracia desnecessária e garantir a correta aplicação da lei.

Por exemplo, o acesso a patrimônio genético ou conhecimento tradicional associado para fins de pesquisa e desenvolvimento tecnológico em que a amostra foi obtida antes de 2000 (data de entrada em vigor da Medida Provisória nº 2.052/2000, que antecedeu a lei atual) pode ter regras específicas. Além disso, o acesso a material genético de espécies exóticas (não nativas do Brasil) ou a material genético humano também não se enquadra nas regras da Lei da Biodiversidade.

Outra situação relevante é o acesso para fins de conservação *in situ* (no local de origem) ou *ex situ* (em coleções, como jardins botânicos ou bancos de germoplasma), que pode ter procedimentos simplificados, desde que não haja exploração econômica. É como se a lei dissesse: "Se você está apenas cuidando do jardim ou catalogando as plantas para estudo, o processo é mais simples do que se você for colher as frutas para vender no mercado". Essa diferenciação busca incentivar a pesquisa e a conservação, ao mesmo tempo em que protege o potencial econômico dos recursos.



Espécies Exóticas

O acesso a material genético de espécies não nativas do Brasil não está sujeito às regras da Lei da Biodiversidade.



Material Genético Humano

O patrimônio genético humano possui legislação específica e não se enquadra na Lei nº 13.123/2015.



Conservação sem Exploração

Atividades de conservação *in situ* ou *ex situ* sem finalidade econômica têm procedimentos simplificados.

Situação	Necessidade de Cadastro no SisGen	Observações
Pesquisa com espécies nativas brasileiras	Sim	Regra geral da Lei da Biodiversidade
Pesquisa com espécies exóticas	Não	Fora do escopo da lei
Acesso a material genético humano	Não	Regulado por legislação específica
Conservação sem exploração econômica	Simplificado	Procedimentos menos burocráticos
Acesso a amostras obtidas antes de 2000	Regras específicas	Verificar caso a caso

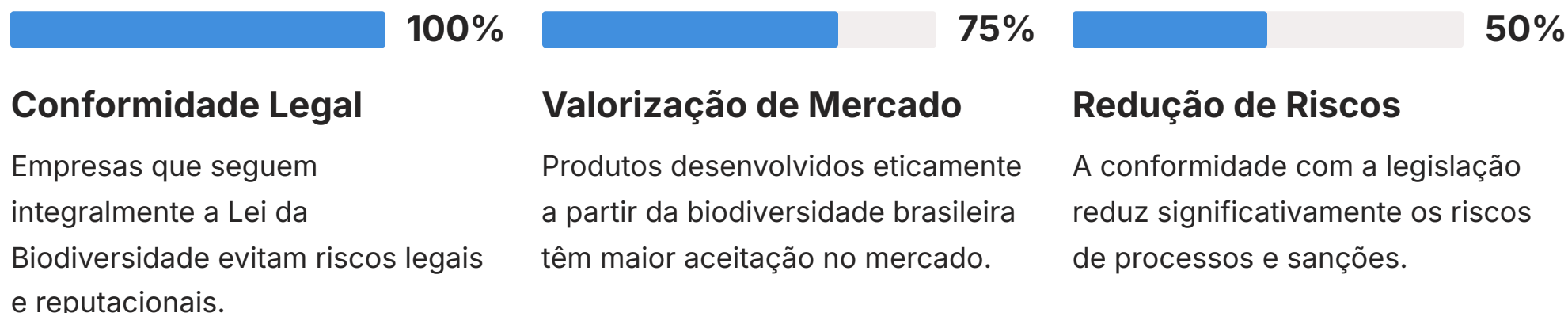
Dica: Em caso de dúvida sobre a necessidade de cadastro no SisGen, consulte o setor jurídico da sua instituição ou os canais oficiais do Conselho de Gestão do Patrimônio Genético (CGen).

Conformidade e Consequências: A Importância de Agir Dentro da Lei

A Lei da Biodiversidade, como qualquer legislação, prevê sanções para o seu descumprimento. As infrações podem variar desde a falta de cadastro no SisGen até a exploração econômica sem repartição de benefícios ou sem o consentimento da comunidade tradicional. As penalidades incluem advertências, multas (que podem ser bastante elevadas), apreensão de produtos, suspensão de atividades e até mesmo a proibição de acesso futuro ao patrimônio genético.

Agir em conformidade com a lei não é apenas uma obrigação legal, mas uma estratégia inteligente para empresas e pesquisadores. No cenário atual, a reputação e a responsabilidade socioambiental são ativos valiosos. Empresas que demonstram compromisso com a ética e a sustentabilidade ganham a confiança de consumidores, investidores e parceiros. A não conformidade, por outro lado, pode gerar crises de imagem, perdas financeiras e processos judiciais.

Pense na conformidade como um selo de qualidade. Ao seguir as regras da Lei da Biodiversidade, você não apenas evita problemas legais, mas também agrega valor ao seu trabalho ou produto. É um sinal de que você respeita a biodiversidade, as comunidades tradicionais e a legislação brasileira, posicionando-se como um agente de desenvolvimento sustentável e responsável.



Principais Infrações

- Acesso sem cadastro no SisGen
- Exploração econômica sem notificação
- Acesso a conhecimento tradicional sem consentimento
- Não repartição de benefícios quando obrigatória
- Envio de amostras ao exterior sem registro
- Apresentação de informações falsas

Possíveis Sanções

- Advertência
- Multas (até R\$ 10 milhões para pessoas jurídicas)
- Apreensão de produtos, amostras e equipamentos
- Suspensão temporária de atividades
- Proibição de novas bioprospecções
- Cancelamento de registros e patentes

⊗ **Alerta:** A falta de conformidade com a Lei da Biodiversidade pode impedir a concessão de patentes relacionadas ao produto desenvolvido, comprometendo todo o investimento em pesquisa e desenvolvimento.

Além da Lei: ESG, Inovação e o Futuro da Biodiversidade

A Lei da Biodiversidade não é um fim em si mesma, mas uma ferramenta poderosa para impulsionar a inovação responsável e a sustentabilidade. No contexto atual, onde os critérios ESG (Ambiental, Social e Governança) ganham cada vez mais relevância para investidores e consumidores, a conformidade com a legislação ambiental e a valorização do conhecimento tradicional se tornam diferenciais competitivos. Empresas que integram esses princípios em suas estratégias não apenas mitigam riscos, mas também criam novas oportunidades de negócio.

A relação entre o acesso ao patrimônio genético, o conhecimento tradicional e o desenvolvimento sustentável é cada vez mais evidente. A pesquisa e o desenvolvimento de novos produtos a partir da biodiversidade podem gerar riqueza, mas essa riqueza precisa ser compartilhada e o processo precisa ser ecologicamente correto. É um convite para que a ciência e a indústria busquem soluções inovadoras que respeitem os limites do planeta e os direitos das pessoas.

Conectando com as tendências de 2025, a digitalização e a transparência, facilitadas pelo SisGen, continuarão a ser cruciais. A jurisprudência relevante, como as decisões do STF e STJ que moldam a interpretação do Direito Ambiental, reforça a importância de uma abordagem ética e legal. O reconhecimento dos animais como sujeitos de direito, por exemplo, embora não diretamente ligado ao patrimônio genético, reflete uma evolução na compreensão dos direitos da natureza, que se alinha com a proteção da biodiversidade em sua totalidade. O futuro exige uma colaboração cada vez maior entre ciência, comunidades e legislação para garantir que os tesouros da nossa biodiversidade sejam fonte de prosperidade justa e sustentável.

Sustentabilidade

Uso responsável dos recursos naturais, garantindo sua disponibilidade para as gerações futuras.

Governança

Sistemas transparentes e participativos para a gestão do patrimônio genético e do conhecimento tradicional.



Inovação

Desenvolvimento de produtos e processos que aproveitam o potencial da biodiversidade de forma criativa.

Justiça Social

Repartição equitativa dos benefícios, valorizando as comunidades tradicionais e seus conhecimentos.

Tendências para 2025

- Digitalização completa dos processos de acesso e monitoramento do patrimônio genético
- Maior integração internacional para combate à biopirataria
- Crescimento do mercado de produtos sustentáveis derivados da biodiversidade
- Fortalecimento das parcerias entre empresas e comunidades tradicionais
- Avanço da biotecnologia verde baseada em recursos genéticos nativos

"O verdadeiro valor da biodiversidade brasileira não está apenas em seus genes e moléculas, mas na sabedoria acumulada por gerações sobre como utilizá-la de forma sustentável. O futuro pertence àqueles que souberem respeitar e valorizar esse duplo patrimônio."

Consolidando o Aprendizado e Olhando para o Futuro

Chegamos ao final desta aula, onde exploramos a complexa e fascinante relação entre o patrimônio genético, o conhecimento tradicional associado e a Lei da Biodiversidade. Vimos que essa legislação é um marco fundamental para o Brasil, buscando equilibrar a inovação científica e tecnológica com a proteção da nossa rica biodiversidade e o reconhecimento dos direitos das comunidades tradicionais. Compreender os conceitos, as regras de acesso e repartição de benefícios, e a funcionalidade do SisGen é essencial para atuar de forma ética e legal nesse campo.

Em prática: Lembre-se que a Lei da Biodiversidade é um convite à responsabilidade. Seja você um pesquisador, um empreendedor ou um estudante de direito, entender e aplicar seus princípios significa contribuir para um futuro onde a riqueza da natureza e da cultura brasileira seja valorizada e compartilhada de forma justa, impulsionando o desenvolvimento sustentável e a inovação com propósito.

Autoavaliação

1

Questão 1

Qual o principal objetivo da Lei nº 13.123/2015 (Lei da Biodiversidade)?

1. Proibir qualquer acesso ao patrimônio genético brasileiro.
2. Regulamentar o acesso ao patrimônio genético e ao conhecimento tradicional associado, garantindo a repartição de benefícios.
3. Incentivar a biopirataria para fins de pesquisa.
4. Exclusivamente proteger espécies ameaçadas de extinção.

2

Questão 2

O que diferencia o "patrimônio genético" do "conhecimento tradicional associado"?

1. Patrimônio genético é o DNA de qualquer ser vivo; conhecimento tradicional associado é apenas o folclore de comunidades.
2. Patrimônio genético refere-se à informação genética de organismos; conhecimento tradicional associado são as práticas e saberes de comunidades ligadas ao uso desse patrimônio.
3. Ambos são sinônimos e se referem apenas a plantas medicinais.
4. Patrimônio genético é propriedade privada; conhecimento tradicional associado é propriedade pública.

1

Questão 3

Qual a função primordial do SisGen (Sistema Nacional de Gestão do Patrimônio Genético e do Conhecimento Tradicional Associado)?

1. Emitir licenças de caça e pesca.
2. Ser uma plataforma para registro e monitoramento das atividades de acesso ao patrimônio genético e conhecimento tradicional associado.
3. Gerenciar a distribuição de sementes para agricultores.
4. Fiscalizar apenas a venda de produtos biotecnológicos.

2

Questão 4

A repartição de benefícios, conforme a Lei da Biodiversidade, pode ser:

1. Apenas monetária, por meio de royalties.
2. Apenas não monetária, como transferência de tecnologia.
3. Exclusivamente para a União, sem envolver as comunidades.
4. Monetária ou não monetária, negociada entre as partes, beneficiando a União e as comunidades tradicionais.

❓ **Questão 5:** Em suas palavras, explique a importância do consentimento prévio informado das comunidades tradicionais para o acesso ao conhecimento tradicional associado.

Gabarito

Questão 1

Resposta correta: b)

Regulamentar o acesso ao patrimônio genético e ao conhecimento tradicional associado, garantindo a repartição de benefícios.

Questão 2

Resposta correta: b)

Patrimônio genético refere-se à informação genética de organismos; conhecimento tradicional associado são as práticas e saberes de comunidades ligadas ao uso desse patrimônio.

Questão 3

Resposta correta: b)

Ser uma plataforma para registro e monitoramento das atividades de acesso ao patrimônio genético e conhecimento tradicional associado.

Questão 4

Resposta correta: d)

Monetária ou não monetária, negociada entre as partes, beneficiando a União e as comunidades tradicionais.

Questão 5 - Resposta esperada:

O consentimento prévio informado é crucial porque reconhece a autonomia e os direitos das comunidades tradicionais sobre seus saberes. Garante que elas sejam plenamente cientes e concordem com o uso de seu conhecimento, evitando a exploração indevida e promovendo uma relação de respeito e parceria, onde as comunidades têm voz ativa na decisão sobre seus próprios recursos culturais e intelectuais.

✔ **Parabéns!** Se você acertou todas as questões, demonstra que compreendeu os conceitos fundamentais da Lei da Biodiversidade e está preparado para aprofundar seus conhecimentos nessa área tão importante do Direito Ambiental.

Próxima Aula e Recursos Adicionais

Próxima Aula

Na Aula 23, mergulharemos em outro pilar fundamental do Direito Ambiental: a **Política Nacional de Recursos Hídricos (PNRH)**. Entenderemos como o Brasil gerencia um de seus bens mais preciosos – a água – e os desafios para garantir sua disponibilidade e qualidade para todos.

Recursos Adicionais

- **Lei nº 13.123/2015 (Lei da Biodiversidade):** Para consulta da legislação na íntegra.
- **Site do SisGen (sisgen.gov.br):** Para explorar a plataforma e entender seu funcionamento prático.
- **Artigos e Jurisprudência sobre Biopirataria no Brasil:** Para aprofundar nos casos e decisões que moldaram a lei.



Prepare-se para nossa próxima aula sobre a Política Nacional de Recursos Hídricos!



Leitura Complementar

Busque artigos científicos sobre casos de sucesso na aplicação da Lei da Biodiversidade e exemplos de repartição de benefícios no Brasil.



Vídeos Explicativos

Acesse o canal do Ministério do Meio Ambiente para tutoriais sobre o SisGen e explicações sobre a Lei da Biodiversidade.



Atividade Prática

Simule um cadastro no SisGen para um projeto de pesquisa hipotético, identificando todas as etapas necessárias.

Dica de estudo: Revise os conceitos-chave desta aula antes de avançar para o próximo tema. A compreensão do sistema de acesso ao patrimônio genético será útil para entender outros aspectos do Direito Ambiental.

Nota Importante

Informações Atualizadas

As informações regulatórias/legais/técnicas desta aula estão atualizadas até 2025.

Consulte sempre fontes oficiais para verificar alterações.

Fontes Oficiais Recomendadas

- Site do Ministério do Meio Ambiente
- Portal do Conselho de Gestão do Patrimônio Genético (CGen)
- Diário Oficial da União
- Plataforma SisGen

Mantenha-se Atualizado

- Acompanhe as decisões do STF e STJ sobre Direito Ambiental
- Participe de eventos e webinars sobre o tema
- Inscreva-se em newsletters especializadas
- Conecte-se com profissionais da área

📌 Esta aula faz parte de um curso completo sobre Direito Ambiental. Para dúvidas específicas sobre a aplicação da Lei da Biodiversidade em casos concretos, recomenda-se a consulta a um advogado especializado na área.