

Aula 21 – Grupos Focais

Desvendando a Voz Coletiva: Uma Jornada pelos Grupos Focais

Você já se perguntou como grandes empresas e pesquisadores conseguem entender o que as pessoas realmente pensam e sentem sobre um produto, uma ideia ou um problema social? Não é apenas perguntando individualmente. Muitas vezes, a verdadeira riqueza de informações emerge quando as pessoas interagem, debatem e constroem ideias juntas. É nesse cenário que os **Grupos Focais** se revelam uma ferramenta poderosa, capaz de capturar a dinâmica social e as nuances da opinião coletiva.

Nesta aula, embarcaremos em uma jornada para desvendar os segredos dos Grupos Focais. Nosso objetivo principal é que, ao final, você seja capaz de compreender o que são, quando utilizá-los e, mais importante, como planejar, conduzir e analisar os dados gerados por essa metodologia. Imagine-se como um maestro, conduzindo uma orquestra de ideias, onde cada participante contribui com sua melodia única, e o resultado é uma sinfonia de insights.

A relevância prática desta aula transcende o ambiente acadêmico. Seja para desenvolver um novo produto, avaliar uma política pública, entender o comportamento do consumidor ou até mesmo preparar-se para um concurso público que exige conhecimento em metodologias de pesquisa, dominar os Grupos Focais é um diferencial. Conectaremos o que você já sabe sobre pesquisa qualitativa com essa técnica específica, mostrando como ela complementa outras abordagens. Prepare-se para uma aula que vai além da teoria, focando na aplicação e no desenvolvimento de uma visão crítica sobre a coleta de dados.

Ao longo das próximas páginas, exploraremos desde a concepção de um Grupo Focal até a análise das interações e discursos. Abordaremos a seleção de participantes, a elaboração de roteiros eficazes, o papel crucial do moderador e do observador, e como as tendências atuais, como os **Métodos Mistos** e a **Análise de Dados Digitais**, estão transformando essa metodologia.

Desvendando os Grupos Focais: Mais que uma Conversa

Você já participou de uma conversa em grupo onde as ideias fluíam livremente, uma pessoa complementava a outra e, de repente, surgiam insights que ninguém teria tido sozinho? Essa é a essência de um Grupo Focal. Não se trata de uma simples entrevista coletiva, mas de uma metodologia de pesquisa qualitativa que busca explorar percepções, opiniões, crenças e atitudes sobre um tema específico, por meio da interação em um ambiente de grupo.

O que é um Grupo Focal

Uma técnica de coleta de dados onde um pequeno grupo de pessoas (geralmente de 6 a 10 participantes) é reunido para discutir um tópico específico sob a facilitação de um moderador.

Objetivo

Não é chegar a um consenso, mas sim explorar a diversidade de perspectivas e a forma como elas são construídas e negociadas socialmente.

Valor

A riqueza está na interação, nas reações espontâneas, nos debates e nas construções coletivas de sentido.

A necessidade de ir além das respostas individuais surge quando queremos entender o "porquê" por trás de certos comportamentos ou opiniões. Imagine que você quer saber por que as pessoas preferem um determinado aplicativo de transporte. Entrevistas individuais podem dar respostas, mas um Grupo Focal pode revelar como as experiências de um influenciam o outro, como as normas sociais se manifestam e quais são os pontos de consenso ou divergência que só aparecem na dinâmica coletiva. É como observar um cardume: cada peixe é um indivíduo, mas o movimento do cardume como um todo revela padrões e comportamentos que não seriam visíveis ao analisar um peixe isoladamente.

Essa metodologia é particularmente útil quando o pesquisador busca aprofundar-se em temas complexos, sensíveis ou que exigem uma compreensão contextualizada das experiências humanas. É uma ferramenta valiosa para explorar novas ideias, testar conceitos, ou mesmo para gerar hipóteses para pesquisas futuras.

O Poder da Dinâmica Coletiva: Quando Utilizar Grupos Focais

Entender o que são Grupos Focais é o primeiro passo; o próximo é saber quando essa ferramenta é a mais adequada para sua pesquisa. Pense em uma situação onde você precisa capturar não apenas o que as pessoas dizem, mas como elas se influenciam mutuamente, como suas opiniões são moldadas pelo grupo e quais são as normas sociais que regem suas percepções. É nesse ponto que os Grupos Focais brilham, oferecendo uma janela para a dinâmica social que outras metodologias, como entrevistas individuais ou questionários, não conseguem abrir.



Moradores discutindo um projeto de revitalização de praça pública

Imagine que uma prefeitura deseja entender a percepção da população sobre um novo projeto de revitalização de uma praça. Entrevistas individuais podem coletar opiniões isoladas, mas um Grupo Focal permitiria que os moradores discutissem entre si, levantassem objeções em conjunto, sugerissem melhorias coletivamente e até mesmo revelassem preocupações que não surgiriam em um contexto individual.

A discussão em grupo pode catalisar a memória, estimular a criatividade e trazer à tona informações que estavam latentes. É como uma tempestade de ideias guiada, onde a energia coletiva gera mais insights do que a soma das partes.

Exploração inicial de um tema

Quando se sabe pouco sobre um assunto e se busca compreender as principais dimensões e a linguagem utilizada pelos participantes.

Geração de hipóteses

Para identificar questões relevantes e formular hipóteses para pesquisas quantitativas futuras.

Teste de conceitos ou produtos

Para obter feedback sobre ideias, protótipos ou campanhas de marketing, observando as reações e interações dos usuários.

Compreensão de atitudes e percepções

Para aprofundar-se nas razões subjacentes a certas opiniões ou comportamentos.

Estudo de fenômenos sociais complexos

Quando a interação social é parte integrante do fenômeno a ser estudado.

No entanto, é crucial reconhecer que Grupos Focais não são a solução para tudo. Eles não são ideais para obter dados estatisticamente representativos ou para discutir temas extremamente pessoais e sensíveis, onde a presença de outros pode inibir a expressão. A escolha da metodologia deve sempre estar alinhada aos objetivos da pesquisa.

A Arte de Planejar: Seleção de Participantes

O sucesso de um Grupo Focal começa muito antes da primeira palavra ser dita: ele reside no planejamento meticuloso, e a **seleção de participantes** é um dos pilares mais críticos. Pense nos participantes como os ingredientes de uma receita: a escolha certa e a proporção adequada são essenciais para o resultado final. Se você misturar ingredientes que não combinam, o prato pode não sair como esperado. Da mesma forma, um grupo mal selecionado pode gerar discussões superficiais, desequilibradas ou até mesmo improdutivas.

Definição do perfil

O primeiro passo é definir o **perfil dos participantes** com base nos objetivos da sua pesquisa. Quem são as pessoas que detêm as informações ou as experiências que você busca? Idade, gênero, nível socioeconômico, experiência com o tema, ou qualquer outra característica relevante para a pesquisa devem ser consideradas.

Quantidade ideal

A quantidade de participantes por grupo é outro ponto importante. Geralmente, recomenda-se um grupo de 6 a 10 pessoas. Um número menor pode não gerar a dinâmica de grupo desejada, enquanto um número maior pode dificultar a participação de todos e o controle do moderador.

Recrutamento

A forma de recrutar esses participantes também merece atenção. Pode ser por meio de convites diretos, redes de contato, ou até mesmo por empresas especializadas em recrutamento para pesquisa.

É fundamental que os participantes tenham algo em comum que os conecte ao tema, mas também que haja uma certa diversidade para enriquecer a discussão. Por exemplo, se o tema é "uso de tecnologia na terceira idade", você pode querer participantes com diferentes níveis de familiaridade com a tecnologia, mas todos dentro da faixa etária relevante.

Além disso, o número de grupos a serem realizados dependerá da saturação teórica, ou seja, quando novas discussões não trazem mais informações relevantes ou novas perspectivas.

É vital ser transparente sobre o objetivo da pesquisa e o que se espera dos participantes, garantindo que eles se sintam confortáveis e motivados a contribuir.

O Roteiro que Guia a Conversa: Elaboração do Roteiro

Com os participantes selecionados, o próximo passo crucial no planejamento é a **elaboração do roteiro**, também conhecido como guia de discussão. Imagine que você está planejando uma viagem: você tem o destino (o objetivo da pesquisa) e os passageiros (os participantes). O roteiro é o seu mapa, com as paradas estratégicas e os caminhos a serem explorados para chegar ao seu destino de forma eficiente e rica em descobertas. Sem um roteiro bem estruturado, a conversa pode se perder, desviando do foco principal e desperdiçando o tempo valioso dos participantes e do pesquisador.

Um roteiro eficaz não é um questionário rígido, mas sim um guia flexível que contém os tópicos e as perguntas-chave a serem abordadas. Ele deve ser desenhado para estimular a discussão e a interação, e não apenas para coletar respostas diretas. As perguntas devem ser abertas, convidativas e formuladas de maneira neutra, evitando induzir respostas ou expressar juízos de valor. Por exemplo, em vez de perguntar "Você não acha que o novo aplicativo é ótimo?", pergunte "Quais são suas percepções sobre o novo aplicativo?".



Abertura e Quebra-Gelo

Perguntas leves e gerais para criar um ambiente acolhedor e encorajar a participação de todos. Ex: "Para começar, o que vem à mente quando falamos sobre [tema da pesquisa]?"



Perguntas Introdutórias

Tópicos mais amplos que introduzem o tema principal, permitindo que os participantes se familiarizem com a discussão.



Perguntas-Chave

O coração do roteiro, focando nos objetivos primários da pesquisa. São as perguntas que realmente buscam os insights profundos.



Perguntas de Sondagem/Aprofundamento

Utilizadas pelo moderador para explorar respostas mais detalhadamente, pedir exemplos ou esclarecer pontos. Ex: "Você poderia me dar um exemplo disso?", "Alguém mais tem uma experiência similar?"



Perguntas Finais/Síntese

Para resumir as principais ideias, verificar se algo importante foi esquecido ou para pedir uma mensagem final.

Lembre-se que o roteiro é um guia, não um script. O moderador deve ter a liberdade de adaptá-lo conforme a dinâmica do grupo, explorando caminhos inesperados que possam surgir e que sejam relevantes para a pesquisa.

O Maestro da Orquestra: O Papel do Moderador

Se o roteiro é o mapa, o **moderador** é o guia experiente que conduz a expedição. Seu papel em um Grupo Focal é absolutamente central, funcionando como um maestro que harmoniza as diferentes vozes da orquestra, garantindo que cada instrumento tenha seu momento e que a sinfonia final seja rica e coesa. Um moderador inexperiente ou despreparado pode transformar uma discussão promissora em um caos ou em um monólogo de poucos, comprometendo a qualidade dos dados.

A principal responsabilidade do moderador é facilitar a discussão, mantendo-a focada nos objetivos da pesquisa, mas permitindo que a conversa flua naturalmente. Isso exige um conjunto de habilidades que vão além de simplesmente fazer perguntas. Ele precisa ser um ouvinte ativo, capaz de captar nuances, silêncios e a linguagem não verbal. Precisa também ser empático, criando um ambiente de confiança onde todos se sintam à vontade para expressar suas opiniões, mesmo que sejam impopulares.

Imagine um moderador que, ao invés de apenas perguntar, consegue perceber quando um participante está hesitante em falar e o convida gentilmente a compartilhar, ou quando a discussão se desvia e a redireciona com sutileza. É como um bom anfitrião em uma festa: ele garante que todos se sintam incluídos, que a conversa seja interessante e que ninguém domine o palco.



Neutralidade

Evitar expressar opiniões pessoais ou juízos de valor.



Escuta Ativa

Prestar atenção não apenas ao que é dito, mas como é dito.



Flexibilidade

Adaptar-se à dinâmica do grupo e ao fluxo da conversa.



Controle do Tempo

Gerenciar o tempo para cobrir todos os tópicos importantes.



Habilidade de Sondagem

Fazer perguntas de aprofundamento sem induzir respostas.



Gestão de Conflitos

Lidar com divergências de forma construtiva, sem permitir que dominem a discussão.

O moderador é a ponte entre os objetivos da pesquisa e a realidade dos participantes, e sua performance é determinante para a riqueza dos dados coletados.

O Olhar Atento nos Bastidores: O Papel do Observador

Enquanto o moderador está no centro da ação, conduzindo a discussão, o **observador** atua nos bastidores, com um papel igualmente vital para a coleta de dados de um Grupo Focal. Pense no observador como o diretor de cena em uma peça de teatro: ele não está no palco, mas sua visão panorâmica e atenta aos detalhes é fundamental para capturar tudo o que acontece, desde as interações sutis até as reações não verbais que o moderador, focado na conversa, pode não conseguir perceber.

A presença de um observador permite uma camada adicional de análise e registro. Enquanto o moderador foca na fluidez da conversa e na cobertura do roteiro, o observador pode se dedicar a registrar aspectos como a linguagem corporal dos participantes (expressões faciais, gestos, postura), a dinâmica de poder no grupo (quem fala mais, quem é mais influente, quem é ignorado), as reações emocionais a certos tópicos, e até mesmo a frequência com que determinados temas ou palavras são mencionados. É como ter uma segunda câmera em um filme, capturando ângulos e detalhes que a câmera principal poderia perder.



Registro Detalhado

Anotar observações sobre a dinâmica do grupo, reações não verbais, pausas, hesitações e outros comportamentos relevantes.

Apoio ao Moderador

Em alguns casos, o observador pode auxiliar o moderador com lembretes discretos sobre o roteiro ou o tempo, ou mesmo sugerir perguntas de aprofundamento.

Verificação de Áudio/Vídeo

Garantir que os equipamentos de gravação estejam funcionando corretamente.

Organização do Ambiente

Auxiliar na preparação do local e na recepção dos participantes.

Análise Preliminar

Após o grupo, o observador pode fornecer um *briefing* imediato ao moderador, destacando os pontos mais relevantes e as primeiras impressões.

A colaboração entre moderador e observador é crucial. Uma reunião de *debriefing* logo após o Grupo Focal, onde ambos compartilham suas percepções e notas, é uma prática altamente recomendada. Essa troca de informações enriquece a compreensão dos dados e prepara o terreno para a fase de análise.

Capturando a Essência: Técnicas de Registro e Transcrição

Depois de todo o planejamento e a condução cuidadosa, o próximo desafio é garantir que a riqueza da discussão do Grupo Focal seja devidamente capturada e preservada para a análise. Pense nisso como a colheita de uma safra valiosa: se você não tiver as ferramentas certas para coletar e armazenar, grande parte do seu esforço pode ser perdido. As **técnicas de registro e transcrição** são essas ferramentas, essenciais para transformar a conversa efêmera em dados concretos e analisáveis.

A forma mais comum e eficaz de registro é a **gravação em áudio ou vídeo**. A gravação em áudio é geralmente suficiente, mas o vídeo pode ser particularmente útil para capturar a linguagem corporal, as expressões faciais e a dinâmica não verbal do grupo, que são informações valiosas para a análise da interação. É crucial garantir que os equipamentos estejam funcionando perfeitamente, com boa qualidade de som e posicionamento adequado para captar todas as vozes. Sempre peça permissão aos participantes para a gravação, reforçando a confidencialidade.

No entanto, a gravação é apenas o primeiro passo. Para que o material seja analisável, ele precisa ser **transcrito**. A transcrição é o processo de converter o áudio ou vídeo em texto escrito, palavra por palavra. Este é um trabalho minucioso e demorado, mas indispensável.



Identificação dos Falantes

Quem disse o quê.



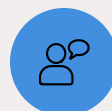
Marcadores de Tempo

Para facilitar a referência ao áudio original.



Observações Não Verbais

Risadas, pausas, interrupções, ênfases (se relevantes para a análise).



Fidelidade ao Discurso

Transcrever exatamente como foi dito, incluindo gírias, hesitações e repetições.

A transcrição é a base sobre a qual toda a análise subsequente será construída. Uma transcrição imprecisa ou incompleta pode levar a interpretações errôneas dos dados. Embora existam softwares de transcrição automática, a revisão humana ainda é fundamental para garantir a precisão, especialmente com sotaques, ruídos de fundo ou sobreposição de falas. É um investimento de tempo que se paga na qualidade da análise.

Mergulhando nas Interações: Análise da Interação Grupal

Com as discussões gravadas e transcritas, a verdadeira jornada de descoberta começa: a **análise dos dados**. E, em Grupos Focais, isso vai muito além de apenas ler o que foi dito. É preciso mergulhar na **interação grupal**, compreendendo como as opiniões são construídas coletivamente, como os participantes se influenciam e como a dinâmica do grupo molda o discurso. Pense em um Grupo Focal como um ecossistema: cada elemento (participante, moderador, tema) interage, e a análise busca entender essas relações complexas, não apenas os elementos isolados.

1

Padrões de Comunicação

Quem fala mais? Quem interrompe quem? Há participantes dominantes ou silenciados?

2

Consenso e Dissenso

Como o grupo chega a um acordo ou expressa desacordo? Há polarização de opiniões?

3

Linguagem Corporal e Expressões

Como as reações não verbais (risadas, acenos de cabeça, expressões de surpresa ou desaprovação) complementam ou contradizem o discurso verbal?

4

Influência Social

Como a opinião de um participante pode mudar ou ser reforçada pela fala de outro? Há líderes de opinião no grupo?

5

Emoções e Sentimentos

Quais emoções são expressas e como elas afetam a discussão?

Para realizar essa análise, o pesquisador pode recorrer a técnicas como a **análise de conversação** ou a **análise de discurso**, adaptadas ao contexto grupal. É comum utilizar um sistema de codificação para identificar padrões e temas emergentes. Por exemplo, você pode codificar trechos de fala que demonstrem "apoio mútuo", "conflito de ideias", "hesitação" ou "concordância explícita".

A riqueza dessa análise reside em ir além do conteúdo manifesto e explorar o conteúdo latente – o que está por trás das palavras, nas entrelinhas da interação. É um trabalho que exige sensibilidade, atenção aos detalhes e uma mente aberta para as múltiplas camadas de significado que emergem de uma discussão em grupo.

Decifrando as Palavras: Análise do Discurso Grupal

Se a análise da interação foca no "como" as coisas são ditas e na dinâmica do grupo, a **análise do discurso grupal** se aprofunda no "o quê" foi dito, buscando os significados, temas e narrativas que emergem da conversa. É como ser um detetive de palavras, examinando cada frase, cada escolha de termo, para desvendar as percepções, crenças e valores que os participantes expressam sobre o tema em questão. Essa etapa é crucial para extrair os insights substantivos que responderão aos objetivos da sua pesquisa.

A análise do discurso em Grupos Focais geralmente envolve a identificação de **temas recorrentes**. Imagine que você está analisando um grupo focal sobre sustentabilidade. Você pode identificar temas como "reciclagem doméstica", "consumo consciente", "responsabilidade governamental" ou "impacto das grandes empresas". Esses temas se tornam categorias de análise, sob as quais você agrupa os trechos de fala relevantes. É como organizar um grande quebra-cabeça, onde cada peça de discurso se encaixa em um quadro maior de significado.

Leitura Flutuante

Uma primeira leitura das transcrições para ter uma visão geral do conteúdo e das primeiras impressões.

Codificação

Atribuir códigos (palavras-chave ou frases curtas) a segmentos do texto que representam uma ideia, conceito ou tema. Isso pode ser feito manualmente ou com o auxílio de softwares.

Categorização

Agrupar códigos semelhantes em categorias mais amplas e significativas.

Identificação de Temas

A partir das categorias, identificar os temas centrais que emergem da discussão.

Interpretação

Analisar os temas em profundidade, buscando padrões, relações, contradições e significados implícitos. Conectar os achados com a teoria existente e os objetivos da pesquisa.

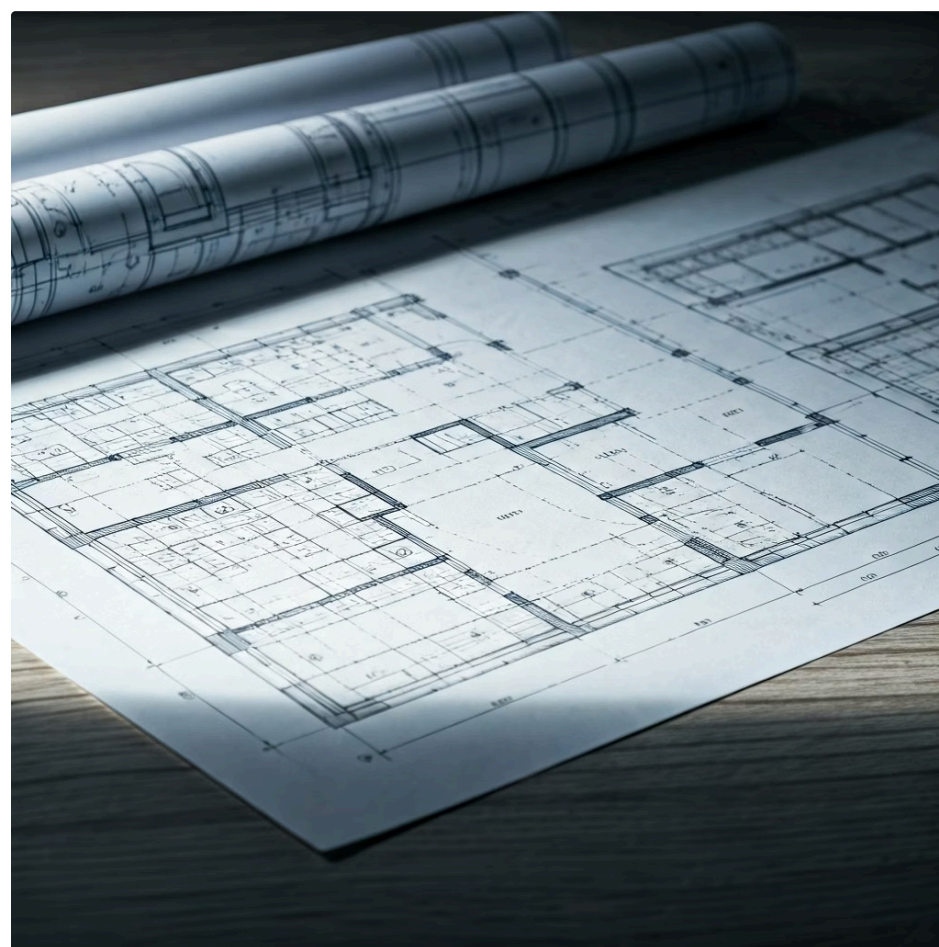
É importante lembrar que a análise não é um processo linear, mas iterativo. Você pode ir e voltar entre as etapas, refinando códigos e categorias à medida que sua compreensão dos dados se aprofunda. A análise do discurso, combinada com a análise da interação, oferece uma compreensão rica e multifacetada dos fenômenos estudados em Grupos Focais.

Ampliando Horizontes: Métodos Mistos e Grupos Focais

No cenário atual da pesquisa, a busca por uma compreensão mais robusta e completa dos fenômenos tem levado à crescente popularidade dos **Métodos Mistos (Mixed Methods)**. Essa abordagem integrada, que combina técnicas quantitativas e qualitativas, representa uma evolução significativa na forma como os pesquisadores abordam seus objetos de estudo. E os Grupos Focais, com sua capacidade de gerar insights qualitativos profundos, encaixam-se perfeitamente nesse paradigma, atuando como uma peça-chave para complementar e enriquecer dados numéricos.

Pense nos Métodos Mistos como a construção de uma casa: a parte quantitativa pode ser a planta baixa e a estrutura (dando a dimensão e a forma geral), enquanto a parte qualitativa, como os Grupos Focais, seria a decoração, o mobiliário e a atmosfera (dando o detalhe, o significado e a experiência). Ambos são essenciais para uma casa completa e funcional.

Uma pesquisa pode, por exemplo, usar um questionário (quantitativo) para identificar a prevalência de certas opiniões e, em seguida, Grupos Focais (qualitativo) para entender o "porquê" dessas opiniões e as nuances por trás dos números.



Exploratório (Qual → Quan)

Começar com Grupos Focais para explorar um tema, gerar hipóteses e desenvolver itens para um questionário quantitativo posterior.



Explicatório (Quan → Qual)

Iniciar com uma pesquisa quantitativa para identificar padrões e, em seguida, usar Grupos Focais para aprofundar a compreensão dos resultados, explicando os "porquês" dos números.



Convergente (Quan + Qual)

Realizar as abordagens quantitativa e qualitativa simultaneamente e, depois, comparar e integrar os resultados para uma visão mais completa.

A combinação de Grupos Focais com dados quantitativos permite uma triangulação de informações, aumentando a validade e a credibilidade dos achados. Essa abordagem oferece uma visão mais holística, unindo a amplitude dos números com a profundidade das experiências e percepções humanas.

O Mundo Digital como Foco: Análise de Dados Digitais e Netnografia

O advento da internet e das redes sociais transformou radicalmente a forma como as pessoas interagem e expressam suas opiniões. Essa mudança abriu um novo e vasto campo para a pesquisa social: os **dados digitais**. E, embora os Grupos Focais tradicionais sejam presenciais, os princípios por trás deles – a observação da interação e do discurso coletivo – encontram um eco fascinante no ambiente online, dando origem a abordagens como a **netnografia** e os grupos focais online.

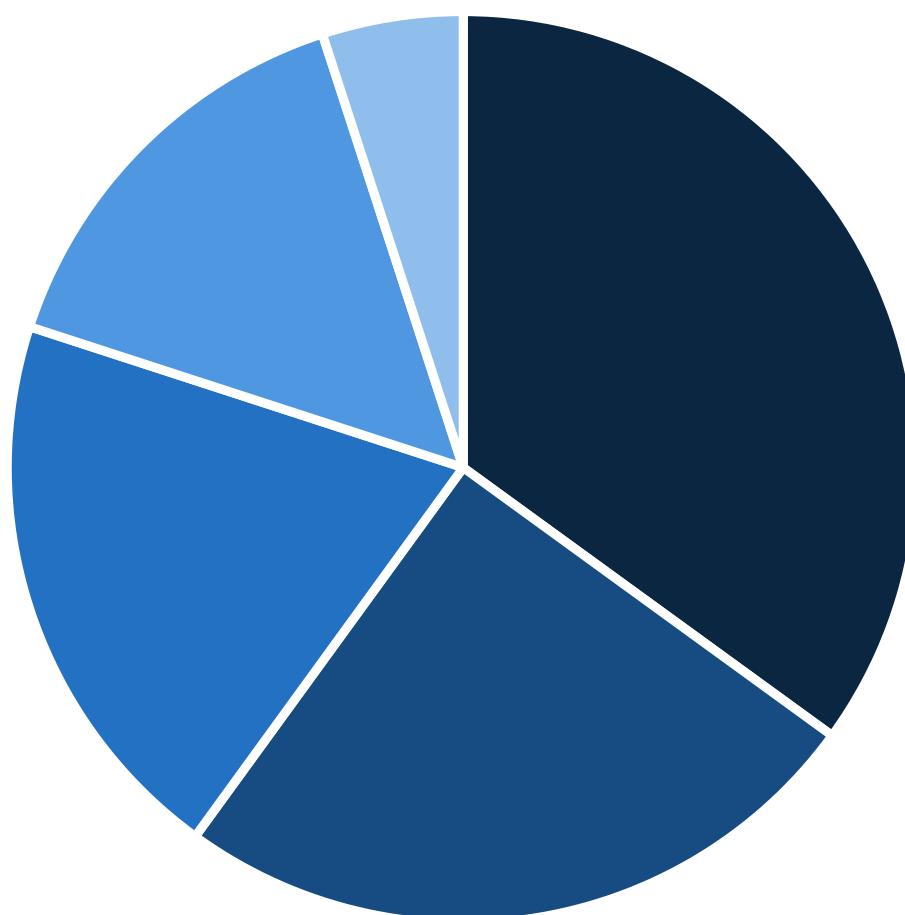
Imagine que você quer entender a percepção de jovens sobre um novo jogo online. Em vez de reuni-los fisicamente, você pode observar suas interações em fóruns de discussão, grupos de redes sociais ou comunidades de gamers. A netnografia, por exemplo, é uma metodologia de pesquisa etnográfica adaptada ao ciberespaço, que busca compreender as culturas e comunidades online por meio da observação participante e da análise de dados digitais. Ela permite que o pesquisador mergulhe nas conversas autênticas que já estão acontecendo, sem a artificialidade de um ambiente de grupo focal controlado.

Grupos Focais Online Síncronos

Reúnem participantes em tempo real via plataformas como Zoom ou Google Meet. Mantêm a dinâmica de interação imediata, mas podem ter desafios de conexão e linguagem não verbal.

Grupos Focais Online Assíncronos

Ocorrem em plataformas de fórum, onde os participantes respondem às perguntas do moderador e interagem entre si ao longo de dias ou semanas. Permitem mais tempo para reflexão e participação de pessoas em diferentes fusos horários, mas podem perder a espontaneidade.



- Volume de dados
- Linguagem específica
- Privacidade
- Autenticidade
- Representatividade

A análise de dados digitais, seja de netnografia ou de grupos focais online, exige novas habilidades e ferramentas. O volume de dados pode ser imenso, e a linguagem utilizada (gírias, memes, emojis) pode ser complexa. No entanto, a capacidade de acessar comunidades e discussões que talvez não fossem possíveis no mundo físico torna essa área de pesquisa extremamente promissora e relevante para 2025 e além.

Ferramentas para o Pesquisador Moderno: Software e Análise

A complexidade e o volume de dados gerados por Grupos Focais, especialmente quando combinados com outras metodologias ou provenientes de ambientes digitais, tornam o uso de **software e ferramentas atuais** não apenas uma conveniência, mas uma necessidade para o pesquisador moderno. Pense em um artesão que, antes, esculpia à mão, e agora tem acesso a ferramentas de precisão que potencializam sua arte. Da mesma forma, softwares de análise qualitativa e quantitativa transformam a forma como lidamos com os dados.

Para a análise de dados qualitativos, como as transcrições de Grupos Focais, existem softwares dedicados que facilitam a organização, codificação e categorização do texto. Ferramentas como **NVivo**, **ATLAS.ti** e **MAXQDA** permitem que você importe suas transcrições, crie códigos, associe trechos de texto a esses códigos, e visualize as relações entre eles. Eles não "analisam" por você, mas automatizam tarefas repetitivas e ajudam a gerenciar grandes volumes de dados, liberando o pesquisador para focar na interpretação e na construção de sentido.



R e Python

São linguagens de programação poderosas e gratuitas, amplamente utilizadas na academia e no mercado. Com pacotes específicos (como `tm` e `quanteda` em R, ou `NLTK` e `spaCy` em Python), é possível realizar análises de texto avançadas, como contagem de palavras, análise de frequência, modelagem de tópicos e até análise de sentimento.

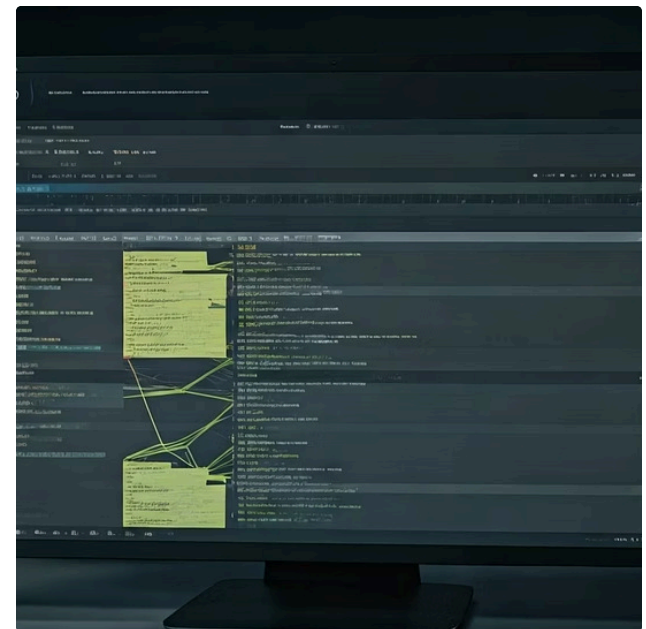
Quando falamos de **Métodos Mistos** ou da necessidade de integrar dados qualitativos com quantitativos, ou mesmo de visualizar padrões em grandes conjuntos de dados textuais, ferramentas mais robustas entram em cena. Embora algumas exijam uma curva de aprendizado, oferecem flexibilidade e capacidade de automação incomparáveis.

A escolha da ferramenta dependerá da natureza da sua pesquisa, do volume de dados e do seu nível de familiaridade com cada software. O importante é reconhecer que a tecnologia é uma aliada poderosa para otimizar o processo de análise e extrair o máximo de valor dos seus dados.



Tableau

Embora seja uma ferramenta de visualização de dados primariamente quantitativa, o Tableau pode ser usado para visualizar padrões emergentes de dados qualitativos codificados, ou para apresentar os resultados de análises de texto realizadas em R ou Python de forma interativa e impactante.



Software Qualitativo

Ferramentas como NVivo, ATLAS.ti e MAXQDA são especializadas em análise qualitativa, oferecendo recursos para codificação, categorização e visualização de relações entre conceitos em dados textuais.

A Bússola Ética na Pesquisa: Ética em Grupos Focais e Digital

Em qualquer pesquisa que envolva seres humanos, a **ética** é a bússola que guia todas as ações do pesquisador. Em Grupos Focais, onde a interação e a expressão de opiniões podem ser sensíveis, e especialmente no contexto da pesquisa digital, os desafios éticos ganham novas camadas de complexidade. Ignorar os princípios éticos não apenas compromete a integridade da pesquisa, mas também pode causar danos aos participantes e à reputação do pesquisador.

O primeiro e mais fundamental princípio é o **consentimento informado**. Antes de qualquer discussão, os participantes devem ser plenamente informados sobre o objetivo da pesquisa, como os dados serão utilizados, quem terá acesso a eles, e que sua participação é voluntária e pode ser retirada a qualquer momento, sem prejuízos. No contexto de Grupos Focais, é crucial que os participantes entendam que, embora o pesquisador garanta a confidencialidade, ele não pode controlar o que os outros participantes do grupo farão com as informações ouvidas. Essa limitação deve ser explicitada.

A **confidencialidade e o anonimato** são outros pilares. Os dados devem ser tratados de forma a proteger a identidade dos participantes. Nomes e informações de identificação devem ser removidos das transcrições e relatórios. Em Grupos Focais, isso significa usar pseudônimos e garantir que o ambiente de gravação seja seguro.

Privacidade em Redes Sociais

É ético coletar dados de perfis públicos sem consentimento? A linha entre "público" e "privado" no ambiente digital é tênue e exige reflexão cuidadosa.

Anonimato Online

Como garantir o anonimato quando os dados podem ser rastreados a perfis ou IPs?

Manipulação de Grupos Online

Ao conduzir grupos focais online, como evitar que o moderador ou outros participantes influenciem indevidamente a discussão?

Desinformação e Bolhas

Como lidar com a disseminação de informações falsas ou a formação de "bolhas" de opinião em grupos online?

- ❑ A reflexão ética deve ser contínua, desde o planejamento da pesquisa até a divulgação dos resultados. É vital consultar os comitês de ética em pesquisa de sua instituição e estar atualizado sobre as melhores práticas e regulamentações, como a Lei Geral de Proteção de Dados (LGPD) no Brasil, que impactam diretamente a coleta e o tratamento de dados pessoais.

A ética não é um obstáculo, mas um guia para uma pesquisa responsável e respeitosa.

Consolidando o Conhecimento e Preparando o Próximo Passo

Chegamos ao final de nossa jornada pelos Grupos Focais. Vimos que eles são muito mais do que uma simples conversa em grupo; são uma metodologia poderosa para desvendar as nuances das percepções e interações humanas. Desde a cuidadosa seleção de participantes e a elaboração de um roteiro flexível, passando pelo papel crucial do moderador e do observador, até as complexas etapas de registro, transcrição e análise da interação e do discurso, cada fase é vital para extrair o máximo de valor dessa técnica.

Exploramos também como os Grupos Focais se integram às tendências atuais, como os **Métodos Mistos**, que combinam a profundidade qualitativa com a amplitude quantitativa, e como a **Análise de Dados Digitais** e a **Netnografia** expandem as possibilidades de pesquisa para o vasto universo online. Por fim, reforçamos a importância inegociável da **ética em pesquisa**, um farol que deve guiar cada passo, garantindo a proteção e o respeito aos participantes.

Em prática:

- Sempre defina claramente o perfil dos participantes antes de recrutá-los.
- Elabore um roteiro com perguntas abertas e flexíveis, que estimulem a discussão.
- O moderador deve ser neutro, empático e um excelente ouvinte.
- Utilize a gravação e a transcrição fiel como base para uma análise robusta.
- Combine a análise da interação com a análise do discurso para insights mais profundos.

Autoavaliação

1. Qual das seguintes opções MELHOR descreve o principal objetivo de um Grupo Focal?
 - a) Coletar dados quantitativos para análise estatística.
 - b) Obter consenso sobre um tema específico entre os participantes.
 - c) Explorar percepções, opiniões e interações sobre um tema em um ambiente de grupo.
 - d) Realizar entrevistas individuais aprofundadas com múltiplos participantes simultaneamente.
2. No planejamento de um Grupo Focal, qual a principal função do roteiro de discussão?
 - a) Ser um script rígido para o moderador seguir sem desvios.
 - b) Garantir que todos os participantes respondam às mesmas perguntas na mesma ordem.
 - c) Servir como um guia flexível para estimular a discussão e cobrir os tópicos-chave.
 - d) Registrar as respostas dos participantes em tempo real.
3. Qual das seguintes habilidades é mais crucial para um moderador de Grupo Focal?
 - a) Dominar o tema da discussão e corrigir informações incorretas.
 - b) Manter a neutralidade e estimular a participação de todos.
 - c) Impor sua opinião para guiar o grupo a um consenso.
 - d) Focar apenas nos participantes mais falantes para economizar tempo.
4. A inclusão de Grupos Focais em uma pesquisa de Métodos Mistos (Quan → Qual) geralmente tem como objetivo:
 - a) Validar estatisticamente os resultados qualitativos.
 - b) Aprofundar a compreensão dos "porquês" por trás dos dados quantitativos.
 - c) Substituir completamente a coleta de dados quantitativos.
 - d) Reduzir o tempo total de pesquisa.

Questão Discursiva:

Explique, com suas palavras, a diferença entre a análise da interação grupal e a análise do discurso grupal em Grupos Focais, e por que ambas são importantes para uma compreensão completa dos dados.

Gabarito

1

Questão 1

Resposta correta: c)

2

Questão 2

Resposta correta: c)

3

Questão 3

Resposta correta: b)

4

Questão 4

Resposta correta: b)

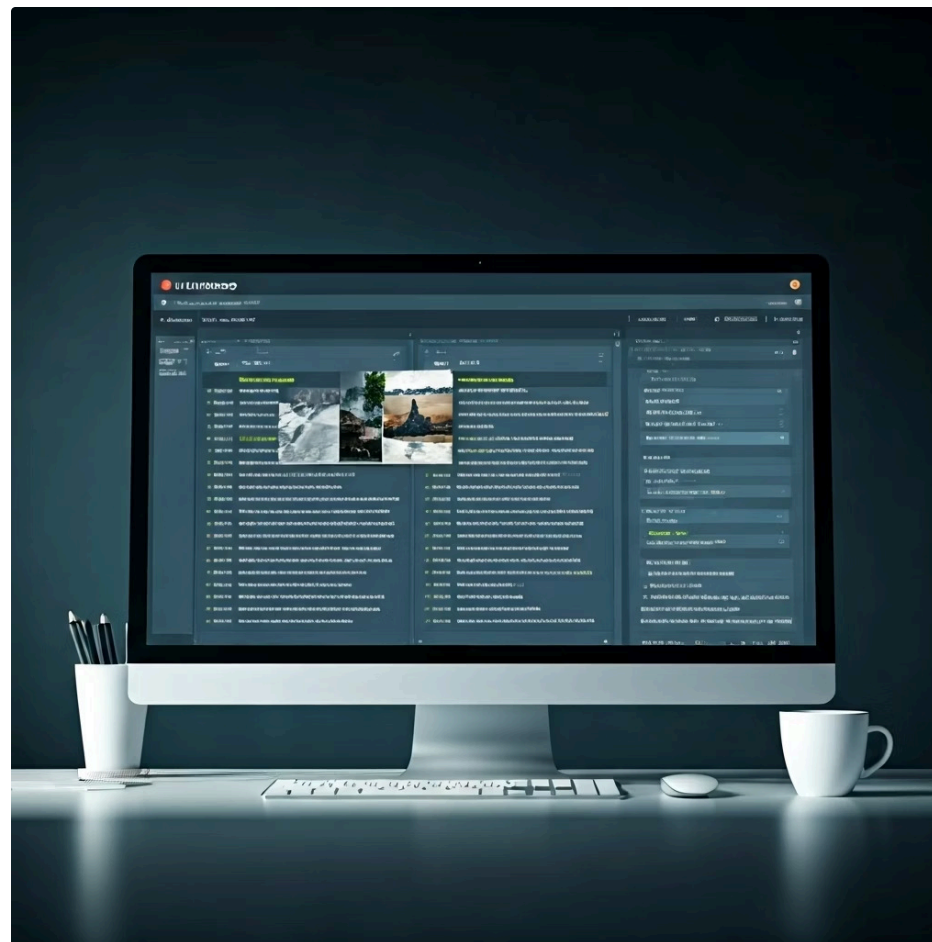
Resposta Sugerida (Questão Discursiva):

A análise da interação grupal foca no "como" a discussão acontece: quem fala, quem ouve, a dinâmica de poder, as reações não verbais e como as opiniões são construídas coletivamente. Já a análise do discurso grupal se concentra no "o quê" é dito, ou seja, nos temas, significados e narrativas que emergem das palavras dos participantes. Ambas são importantes porque a interação contextualiza o discurso, revelando as nuances e as influências sociais que moldam as opiniões, enquanto o discurso fornece o conteúdo substantivo e as percepções diretas sobre o tema da pesquisa.

Próxima Aula e Recursos Adicionais

Próxima Aula:

Na Aula 22, mergulharemos em outra metodologia fundamental da pesquisa qualitativa: a **Análise de Conteúdo**. Veremos como sistematizar e interpretar mensagens em diferentes formatos, desde textos a imagens, complementando o que aprendemos sobre a análise de dados discursivos.



Recursos Adicionais:



Livro

"Grupos Focais: Guia Prático para Pesquisadores" de Richard A. Krueger e Mary Anne Casey (para aprofundamento metodológico).



Artigo Científico

Pesquise por "Mixed Methods Focus Groups" no Google Scholar (para exemplos de aplicação).



Vídeo

"What is a Focus Group?" no YouTube (para uma visão geral rápida e visual).

NOTA IMPORTANTE: As informações regulatórias/legais/técnicas desta aula estão atualizadas até 2025. Consulte sempre fontes oficiais para verificar alterações.