

Aula 20 – Probióticos, Prebióticos e Saúde Intestinal do Atleta

Olá, Futuro Especialista!

Bem-vindo(a) à Aula 20 do nosso curso. Até agora, exploramos suplementos que atuam diretamente na performance e recuperação muscular. Hoje, vamos mergulhar em um universo que, embora microscópico, tem um impacto gigantesco no desempenho do atleta: a saúde intestinal. Longe de ser apenas um sistema digestivo, o intestino é um centro de comando que influencia a imunidade, a mente e até a força muscular.

Nesta aula de 60 minutos, você será capaz de:

- **Compreender** a complexa comunicação entre o intestino, o cérebro e os músculos e sua relevância para a performance atlética.
- **Analisar** como diferentes intensidades e tipos de exercício podem modular positiva ou negativamente a microbiota intestinal.
- **Avaliar** as evidências científicas sobre o uso de probióticos e prebióticos para fortalecer a imunidade e a saúde geral de atletas.
- **Diferenciar** os conceitos de probióticos, prebióticos, simbióticos e os emergentes postbióticos, aplicando-os em contextos práticos.
- **Identificar** os critérios para a escolha de suplementos de qualidade, considerando a regulamentação nacional (ANVISA).

Vamos desvendar como o cuidado com esse ecossistema interno é a nova fronteira da nutrição esportiva, separando o que é ciência do que é modismo.

O Ecossistema Interior: Desvendando a Microbiota Intestinal

Antes de discutirmos intervenções como probióticos, é fundamental entender o que estamos tentando modular. O trato gastrointestinal humano não é um tubo estéril; pelo contrário, ele abriga uma comunidade vibrante e complexa de trilhões de microrganismos, incluindo bactérias, vírus, fungos e protozoários. Esse conjunto é o que chamamos de **microbiota intestinal**. A totalidade de seus genes, conhecida como microbioma, possui uma capacidade metabólica que rivaliza com a do nosso fígado, desempenhando funções que nosso próprio corpo não consegue realizar sozinho.

A composição dessa comunidade é única para cada indivíduo, como uma impressão digital. Quando há um equilíbrio saudável entre as diferentes espécies de microrganismos, com predomínio daquelas que trazem benefícios ao hospedeiro, dizemos que o indivíduo está em **eubiose**. Este estado de harmonia é crucial para a digestão de fibras, a produção de vitaminas essenciais (como a K e algumas do complexo B), a regulação do sistema imunológico e a proteção contra patógenos. A eubiose é o alicerce para uma saúde robusta, que se reflete diretamente na capacidade de um atleta treinar, competir e se recuperar.

Por outro lado, quando esse delicado equilíbrio é perturbado — seja por má alimentação, estresse crônico, uso de antibióticos ou, como veremos, exercício extenuante — pode ocorrer um quadro de **disbiose**. Na disbiose, há uma redução na diversidade de microrganismos benéficos e um possível crescimento excessivo de espécies com potencial patogênico. Esse desequilíbrio não causa apenas desconfortos digestivos; ele está associado a uma inflamação crônica de baixo grau, aumento da permeabilidade intestinal e comprometimento da função imune, fatores que podem sabotar o desempenho e a saúde de qualquer atleta.

A Primeira Grande Conexão: O Eixo Intestino-Cérebro no Atleta



Comunicação Bidirecional

A ideia de que o intestino e o cérebro estão conectados não é nova — expressões como "frio na barriga" ou "sentimento visceral" permeiam nossa linguagem. No entanto, a ciência moderna revelou a profundidade dessa relação, descrevendo-a como o **eixo intestino-cérebro**. Trata-se de uma rede de comunicação bidirecional e complexa, que envolve vias neurais (como o nervo vago), endócrinas e imunológicas.



Impacto na Performance

Para um atleta, essa conexão é de suma importância. A pressão pré-competitiva, a ansiedade de desempenho e o estresse dos treinos intensos enviam sinais do cérebro para o intestino, podendo alterar a motilidade, aumentar a permeabilidade e modular a composição da microbiota. Essa alteração pode resultar em sintomas gastrointestinais que prejudicam a performance no dia da prova.



Neurotransmissores Intestinais

A comunicação no sentido contrário é igualmente fascinante e relevante. Os microrganismos intestinais produzem uma vasta gama de neurotransmissores e neuromoduladores, incluindo cerca de 90% da **serotonina** corporal (o "hormônio do bem-estar"), além de GABA e dopamina. Esses compostos podem influenciar diretamente o humor, o foco e a resiliência mental do atleta.

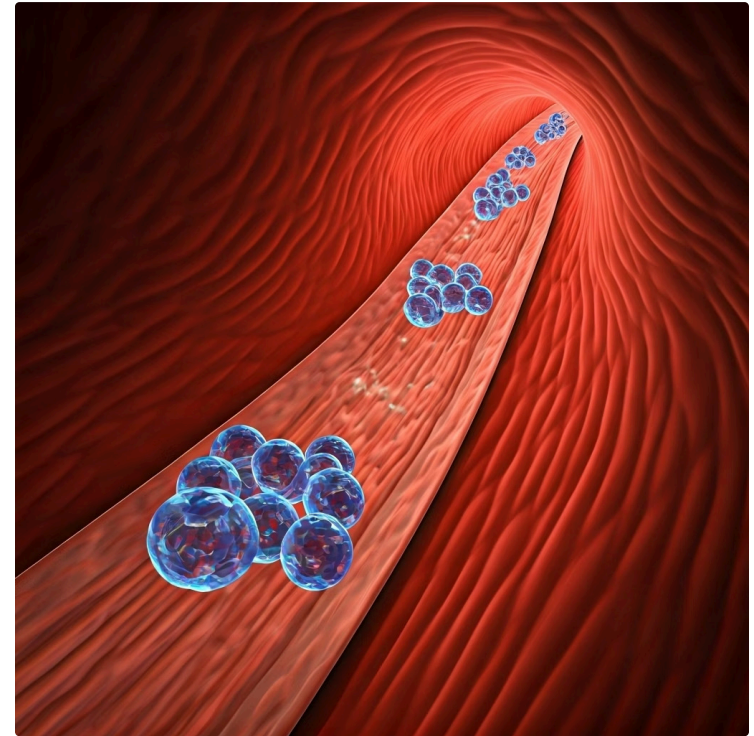
O que acontece no intestino pode influenciar o humor, a cognição e o comportamento, e, inversamente, o estado psicológico do atleta afeta drasticamente a função intestinal. Um atleta de endurance, por exemplo, que sofre de ansiedade antes de uma maratona, pode experimentar uma exacerbação de cólicas ou diarreia, não apenas pelo estresse fisiológico da corrida, mas também pelo comando enviado pelo seu cérebro ansioso ao seu intestino.

Uma microbiota saudável, portanto, pode contribuir para um melhor gerenciamento do estresse, maior clareza mental durante a competição e uma recuperação psicológica mais eficaz após derrotas ou treinos exaustivos.

A Conexão Emergente: O Eixo Intestino-Músculo

Se a conexão com o cérebro já era revolucionária, as descobertas sobre o **eixo intestino-músculo** representam uma das fronteiras mais promissoras da nutrição esportiva para 2025 e além. Esta via de comunicação descreve como a microbiota intestinal pode influenciar diretamente a massa muscular, a função contrátil, o metabolismo energético e a recuperação pós-exercício. A narrativa é clara: um intestino saudável pode ser um aliado poderoso para a construção e manutenção da capacidade muscular do atleta.

O principal mecanismo por trás dessa conexão envolve os metabólitos produzidos pelas bactérias intestinais, especialmente os **Ácidos Graxos de Cadeia Curta (AGCCs)**, como butirato, propionato e acetato. Estes compostos são gerados a partir da fermentação de fibras dietéticas (prebióticos) por bactérias benéficas. Uma vez produzidos, os AGCCs entram na circulação e podem atuar diretamente no tecido muscular.



Efeitos Anti-inflamatórios

O butirato, por exemplo, demonstrou em estudos preliminares ter efeitos anti-inflamatórios e pode ajudar a preservar a massa muscular em condições catabólicas, um fator crucial durante períodos de treinamento intenso ou lesões.

Absorção de Nutrientes

A microbiota influencia a absorção de nutrientes essenciais para o músculo, como aminoácidos e creatina. Uma disbiose intestinal pode levar a uma má absorção, significando que, mesmo que um atleta consuma a quantidade ideal de proteínas, uma porção menor pode estar efetivamente chegando aos músculos para a síntese proteica.

Integridade da Barreira

A integridade da barreira intestinal também é vital. Um intestino permeável ("leaky gut") permite a passagem de componentes bacterianos inflamatórios (como lipopolissacarídeos - LPS) para a corrente sanguínea, gerando uma inflamação sistêmica que pode prejudicar a recuperação muscular e aumentar o risco de lesões.

Cuidar do intestino, portanto, é uma estratégia indireta, mas potente, para otimizar os resultados do treinamento.

O Exercício Como Modulador da Microbiota: Uma Faca de Dois Gumes

A relação entre exercício e microbiota intestinal não é uma via de mão única; ela é dinâmica e dependente da dose. O exercício físico é um dos moduladores não dietéticos mais potentes da composição e função da microbiota. Entender essa interação é crucial para que o atleta possa usar o treino a seu favor, sem inadvertidamente prejudicar sua saúde intestinal e, conseqüentemente, seu desempenho.

Exercício Moderado: Benefícios

Exercícios de intensidade moderada e praticados de forma regular têm consistentemente demonstrado efeitos benéficos. Eles podem aumentar a diversidade de espécies bacterianas, um marcador chave de uma microbiota saudável. Além disso, o exercício parece enriquecer a população de bactérias produtoras de butirato, o AGCC que, como vimos, tem efeitos anti-inflamatórios e pode beneficiar a saúde muscular.

Pense em um ciclista amador ou um corredor recreativo que treina consistentemente: sua atividade física está ativamente cultivando um "jardim" intestinal mais rico e funcional, o que contribui para uma melhor saúde geral e imunidade.

Exercício Intenso: Riscos

Contudo, o cenário muda drasticamente com exercícios de alta intensidade e longa duração, típicos de atletas de elite. Durante um esforço extenuante, como uma ultramaratona ou uma prova de triatlo, o fluxo sanguíneo é desviado do trato gastrointestinal para os músculos em atividade.

Essa isquemia relativa, combinada com o estresse térmico e mecânico, pode danificar a barreira intestinal, levando a um aumento da permeabilidade. Isso permite que toxinas bacterianas cruzem para a corrente sanguínea, desencadeando uma resposta inflamatória que pode causar desde náuseas e câibras até um comprometimento sistêmico, limitando a performance e retardando a recuperação.

Portanto, para o atleta de elite, a modulação da microbiota não é um luxo, mas uma necessidade estratégica.

Estratégia 1: Probióticos para a Saúde e Imunidade do Atleta

Diante dos desafios impostos pelo treinamento intenso, surgem as estratégias de modulação intestinal. A mais conhecida delas é o uso de **probióticos**, definidos pela Organização Mundial da Saúde como "microrganismos vivos que, quando administrados em quantidades adequadas, conferem um benefício à saúde do hospedeiro". É crucial compreender que os benefícios dos probióticos são **cepa-específicos**, o que significa que uma cepa de *Lactobacillus* pode ajudar na imunidade, enquanto uma cepa de *Bifidobacterium* pode atuar na função intestinal, e nem todos os probióticos são iguais.



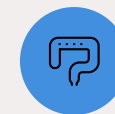
Modulação Imunológica

Para atletas, uma das áreas de maior interesse é a modulação do sistema imunológico. O treinamento intenso e frequente pode levar a um período de imunossupressão, conhecido como a "janela aberta", tornando os atletas mais suscetíveis a infecções, especialmente as do trato respiratório superior (ITRS).



Cepas Específicas

Diversos estudos clínicos randomizados demonstraram que a suplementação com cepas específicas de probióticos (como *Lactobacillus casei*, *Lactobacillus fermentum* e *Bifidobacterium lactis*) pode reduzir a incidência, a duração e a severidade desses episódios em atletas.



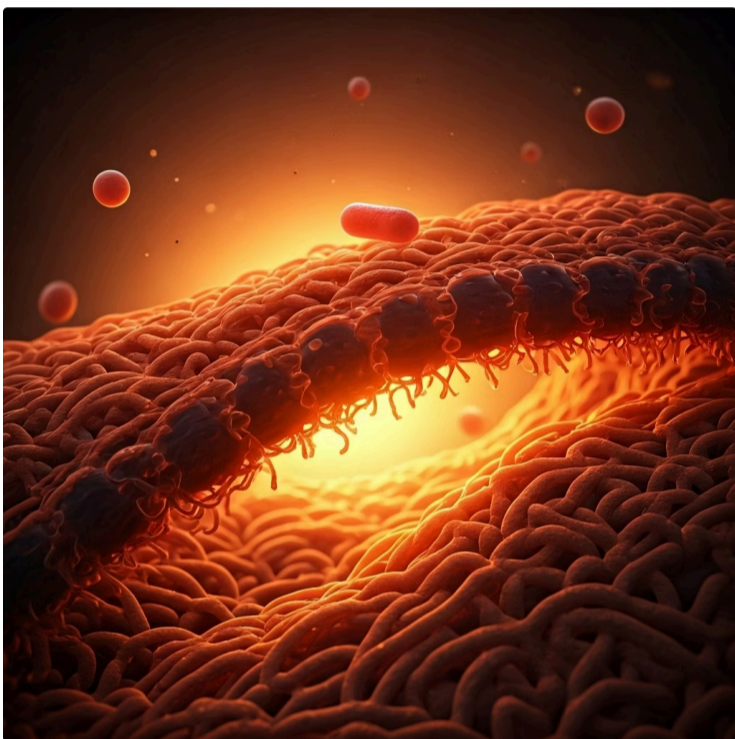
Sintomas Gastrointestinais

Além da imunidade, os probióticos podem ajudar a mitigar os sintomas gastrointestinais induzidos pelo exercício. Ao reforçar a integridade da barreira intestinal e modular a inflamação, certas cepas podem diminuir a náusea, o inchaço e a diarreia que frequentemente afligem atletas de endurance.

O mecanismo envolve a competição com patógenos, o fortalecimento da barreira intestinal e a modulação da resposta imune local e sistêmica. Por exemplo, um triatleta que suplementa com uma fórmula probiótica específica semanas antes de uma competição pode perceber uma melhora significativa em seu conforto digestivo durante a prova, permitindo uma melhor absorção de nutrientes e hidratação, o que se traduz diretamente em melhor performance. A escolha do probiótico deve, portanto, ser baseada em evidências para cepas específicas que atendam ao objetivo do atleta.

Estratégia 2: Prebióticos, o Combustível para um Ecossistema Forte

Se os probióticos são os "soldados" que adicionamos ao nosso exército de microrganismos, os **prebióticos** são o "alimento" que fortalece as tropas que já residem em nosso intestino. A definição científica consensual descreve um prebiótico como "um substrato que é seletivamente utilizado por microrganismos do hospedeiro, conferindo um benefício para a saúde". Em termos mais simples, são tipos de fibras não digeríveis que passam pelo estômago e intestino delgado e chegam ao cólon, onde servem de alimento para as bactérias benéficas, como as Bifidobactérias e os Lactobacilos.



Mecanismo de Ação: Fermentação

O principal mecanismo de ação dos prebióticos é a fermentação. As bactérias benéficas metabolizam essas fibras, e o resultado desse processo é a produção dos já mencionados Ácidos Graxos de Cadeia Curta (AGCCs). Como vimos, os AGCCs são moléculas multifuncionais: eles servem como fonte de energia para as células do próprio cólon, ajudam a manter um pH intestinal ácido (que inibe o crescimento de patógenos), fortalecem a barreira intestinal e exercem efeitos anti-inflamatórios sistêmicos.



Fontes Alimentares

Fontes alimentares ricas em prebióticos incluem alho, cebola, alho-poró, aspargos, banana verde, chicória e aveia.



Suplementos

Para atletas com dificuldades em atingir a ingestão recomendada de fibras ou que precisam de uma abordagem mais direcionada, suplementos prebióticos como a **inulina**, os frutooligossacarídeos (**FOS**) ou os galactooligossacarídeos (**GOS**) podem ser uma opção eficaz.



Aplicação Prática

Um atleta de força em fase de *bulking*, por exemplo, que consome grandes quantidades de proteína, pode se beneficiar da inclusão de fontes prebióticas para equilibrar a microbiota e melhorar a saúde digestiva, otimizando a absorção dos nutrientes ingeridos.

Portanto, ao consumir prebióticos, o atleta não está apenas "alimentando" suas bactérias, mas sim estimulando a produção de compostos que ativamente melhoram sua saúde e recuperação. A introdução de prebióticos, tanto na dieta quanto via suplementação, deve ser gradual para evitar desconfortos como gases e inchaço, permitindo que o sistema digestivo se adapte.

Tendências 2025: Simbióticos e a Revolução dos Postbióticos

O campo da modulação da microbiota está em constante evolução. Para além dos probióticos e prebióticos, duas categorias ganham destaque e devem pautar as discussões e inovações nos próximos anos: os simbióticos e os postbióticos. Compreender esses conceitos é o que diferenciará o profissional atualizado e capaz de oferecer as estratégias mais avançadas aos seus atletas.

Simbióticos

Um **simbiótico** refere-se a um produto que contém uma mistura sinérgica de probióticos e prebióticos. A lógica é simples e poderosa: fornecer não apenas os microrganismos benéficos, mas também o seu substrato preferido, o que pode aumentar a sobrevivência e a atividade do probiótico no trato gastrointestinal.

Existem os simbióticos complementares (probiótico + prebiótico misturados sem prova de sinergia) e os sinérgicos (onde o prebiótico foi especificamente escolhido para alimentar a cepa probiótica contida no mesmo produto). Para um atleta em viagem para uma competição, um suplemento simbiótico pode ser uma estratégia prática para proteger a microbiota contra as alterações causadas pela mudança de dieta e pelo estresse.

Postbióticos

A verdadeira revolução, no entanto, pode vir dos **postbióticos**. Este termo se refere aos compostos bioativos produzidos pelas bactérias durante a fermentação, como os AGCCs (butirato), fragmentos de células bacterianas e outras moléculas sinalizadoras.

A grande vantagem é que os postbióticos não contêm microrganismos vivos, eliminando preocupações com a viabilidade e estabilidade do produto. Em vez de fornecer a "fábrica" (a bactéria), entrega-se diretamente o "produto final" benéfico. Suplementos contendo butirato, por exemplo, já estão sendo estudados por seu potencial de reduzir a inflamação e melhorar a saúde intestinal de forma mais direta e controlável. Esta abordagem representa uma nova era de precisão na nutrição esportiva.

Aplicação Prática e Regulamentação no Brasil

Entender a ciência é o primeiro passo; aplicá-la com segurança e eficácia é o que define um profissional de excelência. Ao escolher um suplemento de probiótico ou prebiótico no Brasil, é fundamental estar atento à regulamentação da Agência Nacional de Vigilância Sanitária (ANVISA), que estabelece as regras para composição, rotulagem e alegações permitidas, visando proteger a saúde do consumidor.

Regulamentação ANVISA

A principal norma a ser consultada é a RDC nº 243/2018, que dispõe sobre os requisitos para suplementos alimentares. Para probióticos, a ANVISA possui uma lista de cepas aprovadas e as alegações de saúde que podem ser vinculadas a elas, como "contribui para o equilíbrio da flora intestinal". É proibido fazer alegações terapêuticas, como "cura a síndrome do intestino irritável" ou "aumenta a performance".

Leitura de Rótulos

Um profissional deve saber ler o rótulo e verificar se a cepa e a quantidade em **Unidades Formadoras de Colônias (UFC)** estão claramente descritas e se correspondem ao que a ciência respalda para o objetivo pretendido. Geralmente, doses eficazes variam de 1 a 50 bilhões de UFC por dia, dependendo da cepa e da condição.

Orientação Individualizada para Atletas

1 Análise dos Sintomas

O atleta se queixa de problemas gastrointestinais frequentes? Fica doente com regularidade?

2 Timing

A suplementação pode ser mais útil durante períodos de treinamento intenso, viagens ou antes de competições importantes.

3 Escolha do Produto

Opte por marcas com boa reputação, que garantam a contagem de UFC até o final da validade e que, idealmente, tenham estudos com suas cepas específicas.

4 Abordagem Integrada

Lembre-se que suplementos são um complemento. A base sempre será uma dieta rica em fibras, variada e com alimentos fermentados (como iogurte, kefir, kombucha).

NOTA IMPORTANTE: As informações regulatórias/legais/técnicas contidas nesta seção estão atualizadas até 2024. Consulte sempre as fontes oficiais da ANVISA para verificar possíveis alterações na legislação ou normas aplicáveis.

Consolidação e Próximos Passos

Chegamos ao final da nossa jornada pelo fascinante universo da saúde intestinal. Vimos que cuidar da microbiota é uma estratégia sofisticada e baseada em evidências para otimizar a saúde, a recuperação e o desempenho do atleta. Deixamos de ver o intestino como um mero processador de alimentos e passamos a enxergá-lo como um parceiro ativo na busca pela excelência atlética.

Resumo dos Pontos-Chave:

A **microbiota intestinal** é um ecossistema complexo cujo equilíbrio (**eubiose**) é vital para a saúde.

O **eixo intestino-cérebro** e o emergente **eixo intestino-músculo** mostram como a saúde intestinal impacta a mente e o físico do atleta.

O **exercício** pode tanto melhorar (moderado) quanto prejudicar (extenuante) a saúde da microbiota, exigindo estratégias de manejo.

Probióticos (microrganismos vivos), **Prebióticos** (fibras fermentáveis) e **Simbióticos** (combinação) são ferramentas eficazes para modular a microbiota.

A tendência dos **Postbióticos** (metabólitos benéficos) promete uma nova era de suplementação de precisão.

Perguntas para Reflexão:

1. Com base no que aprendeu, como você explicaria a um atleta de maratona por que ele sente desconforto gastrointestinal durante as provas?
2. Que mudanças na dieta, além da suplementação, você sugeriria a um atleta que deseja melhorar sua saúde intestinal?
3. Ao analisar o rótulo de um probiótico, quais são as três informações mais importantes que você procuraria?
4. Como os conceitos de eixo intestino-cérebro e intestino-músculo mudam sua perspectiva sobre a preparação de um atleta para uma competição importante?

Conexão com a Próxima Aula: Nesta aula, construímos uma base teórica sólida sobre um pilar fundamental da saúde do atleta. Na **Aula 21 – Montando um Plano de Suplementação: Estudo de Caso 1 (Fisiculturista)**, vamos começar a integrar todo o conhecimento adquirido. Veremos como aplicar conceitos de suplementos do Grupo A (como creatina) em conjunto com estratégias de suporte, como a saúde intestinal, para construir um plano de suplementação coeso e eficaz para um objetivo específico.

Recursos Adicionais Recomendados:

1. Site do Australian Institute of Sport (AIS) – Seção de Suplementos.
2. Artigo: "The Gut Microbiome and Its Role in the Development of Performance-Enhancing Methods in Sports" (revisão científica).
3. International Society of Sports Nutrition (ISSN) - Position Stands.

O conhecimento que você adquiriu hoje é uma ferramenta poderosa. Ao aplicá-lo, você não estará apenas ajudando atletas a alcançar seus melhores tempos ou maiores cargas, mas a construir uma base de saúde resiliente que os sustentará ao longo de toda a carreira. Parabéns por seu empenho