

# Aula 20 – O Serviço Social e a Questão Social

Você já parou para pensar por que, mesmo com tanto avanço tecnológico e econômico, as desigualdades sociais persistem e, em muitos casos, se aprofundam? Essa é a **Questão Social**, um conceito central para entender a realidade brasileira e o papel de diversas profissões, especialmente o Serviço Social. Se você busca aprofundar seu conhecimento para cumprir horas complementares ou se preparar para um concurso público, esta aula é um passo fundamental para compreender como uma profissão se institucionalizou para enfrentar os desafios mais urgentes da nossa sociedade.

Nesta aula, vamos desvendar os caminhos que levaram o Serviço Social a se tornar uma resposta organizada e profissional à complexidade da Questão Social. Nosso objetivo é que, ao final desta aula, você seja capaz de identificar os marcos históricos da institucionalização do Serviço Social, compreender a evolução da profissão no Brasil – do conservadorismo à perspectiva crítica – e analisar o Projeto Ético-Político do Serviço Social, reconhecendo seu compromisso inegociável com a defesa dos direitos humanos e da justiça social.

Imagine a sociedade como um grande organismo vivo, onde cada parte precisa funcionar em harmonia para o bem-estar do todo. A Questão Social surge quando há uma disfunção grave, como uma doença crônica que afeta a vitalidade desse organismo, manifestando-se em pobreza, exclusão, violência e falta de acesso a direitos básicos. O Serviço Social, nesse cenário, atua como um especialista em saúde social, buscando diagnosticar, intervir e promover a recuperação e o fortalecimento das partes mais vulneráveis.

Para trilhar esse caminho, abordaremos três pilares essenciais: primeiro, a origem do Serviço Social como resposta à Questão Social; em seguida, a fascinante trajetória da profissão no Brasil, marcada por transformações profundas; e, por fim, o Projeto Ético-Político que hoje guia a atuação dos assistentes sociais. Prepare-se para conectar a teoria com a realidade, utilizando dados atualizados e exemplos práticos que farão você enxergar o mundo com outros olhos.

# A Questão Social: Um Chamado Urgente para a Ação

Para entender o Serviço Social, precisamos primeiro mergulhar no conceito de **Questão Social**. Não se trata de um problema isolado, mas de um conjunto de expressões das desigualdades sociais e econômicas que emergem com o desenvolvimento do capitalismo.

Pense na Revolução Industrial, no século XVIII: enquanto alguns acumulavam riquezas, a maioria da população vivia em condições de miséria, com jornadas de trabalho exaustivas, moradias precárias e ausência total de direitos. Essa disparidade gritante gerou tensões sociais explosivas, um verdadeiro barril de pólvora.



## Desemprego Estrutural

Falta de oportunidades de trabalho digno para grandes parcelas da população

## Pobreza Extrema

Milhões vivendo abaixo da linha da pobreza sem acesso a necessidades básicas

## Violência Urbana

Manifestação das tensões sociais em conflitos e criminalidade

## Exclusão Social

Grupos minoritários privados de direitos e oportunidades

No Brasil, a Questão Social assume contornos ainda mais dramáticos, dada a nossa herança histórica de escravidão, latifúndio e concentração de renda. A pandemia de COVID-19, por exemplo, escancarou ainda mais essas fraturas sociais, revelando como a desigualdade digital e o acesso precário à saúde afetam desproporcionalmente os mais vulneráveis.

# O Nascimento de uma Profissão: A Institucionalização do Serviço Social

Diante da crescente complexidade da Questão Social, as respostas sociais começaram a se profissionalizar. O Serviço Social, como o conhecemos hoje, não nasceu de um dia para o outro, mas sim de um processo gradual de institucionalização, impulsionado pela necessidade de gerenciar e mitigar os efeitos mais agudos das desigualdades.

01

---

## Voluntariado Inicial

Voluntários e profissionais de outras áreas atuavam com boa vontade em hospitais, escolas e fábricas

03

---

## Criação de Escolas

Estabelecimento de instituições de formação específica para assistentes sociais

02

---

## Busca por Conhecimento

Desenvolvimento de estudos sobre causas dos problemas sociais, não apenas sintomas

04

---

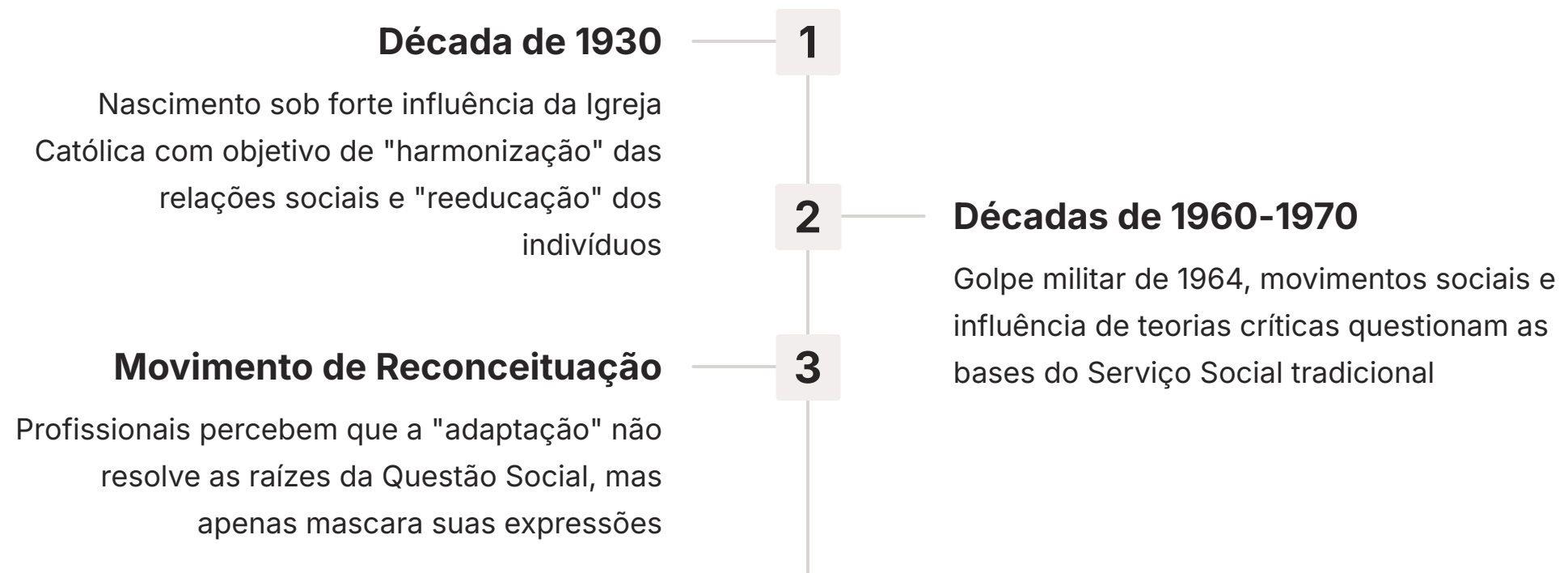
## Regulamentação

Definição de corpo de conhecimentos e regulamentação da profissão

Pense em um jardineiro que, ao invés de apenas regar as plantas, começa a estudar o solo, as pragas e as necessidades específicas de cada espécie para garantir um crescimento saudável. O Serviço Social, de forma análoga, passou a buscar um conhecimento mais aprofundado sobre as causas dos problemas sociais.

No Brasil, esse processo foi fortemente influenciado pela Igreja Católica, que via no Serviço Social um instrumento para a manutenção da ordem social e a promoção de valores cristãos, especialmente em um período de intensa urbanização e industrialização.

# A Trajetória da Profissão no Brasil: Do Conservadorismo à Crítica



A história do Serviço Social no Brasil é um espelho das transformações sociais e políticas do país. Nascida sob forte influência da Igreja Católica e de ideais conservadores na década de 1930, a profissão tinha como principal objetivo a "harmonização" das relações sociais.

## Perspectiva Conservadora

- Foco na adaptação individual
- Viés moralizante
- Manutenção da ordem social
- Valores de disciplina e obediência

## Perspectiva Crítica

- Questionamento das estruturas sociais
- Foco na transformação social
- Análise das causas da desigualdade
- Compromisso com a justiça social

Imagine um médico que, ao invés de apenas receitar analgésicos para a dor, começa a investigar a causa da doença, mesmo que isso signifique confrontar hábitos ou estruturas que a provocam. O Serviço Social passou por uma transformação semelhante.

# A Virada Crítica e a Redemocratização

A década de 1980 foi um período de efervescência política e social no Brasil, marcado pela luta pela redemocratização e pela emergência de novos movimentos sociais. Nesse contexto, o Serviço Social brasileiro consolidou sua virada crítica, rompendo definitivamente com as amarras do conservadorismo e do assistencialismo.



## Constituição de 1988

A "Constituição Cidadã" estabeleceu novo patamar de direitos sociais, reconhecendo saúde, educação e assistência social como direitos universais



## Movimentos Sociais

Participação ativa na construção de um novo projeto de sociedade baseado em democracia e justiça social



## Políticas Públicas

Campo de atuação ampliado na efetivação de políticas públicas e defesa da cidadania

- ✔ **Marco Histórico:** A Constituição Federal de 1988 representou um divisor de águas, legitimando a intervenção do Serviço Social na garantia de direitos sociais universais.

Essa nova postura exigiu dos assistentes sociais uma formação mais sólida e um posicionamento ético-político claro. A profissão passou a se pautar pela defesa da liberdade, da equidade, da justiça social e da emancipação humana. Não se tratava mais de "fazer o bem", mas de lutar por um mundo onde o "bem" fosse um direito de todos, e não um privilégio.

É como um arquiteto que, ao invés de apenas projetar casas, passa a projetar cidades inteiras, pensando na qualidade de vida de todos os seus habitantes, na infraestrutura e no acesso a serviços.

# O Projeto Ético-Político do Serviço Social: Uma Bússola para a Ação



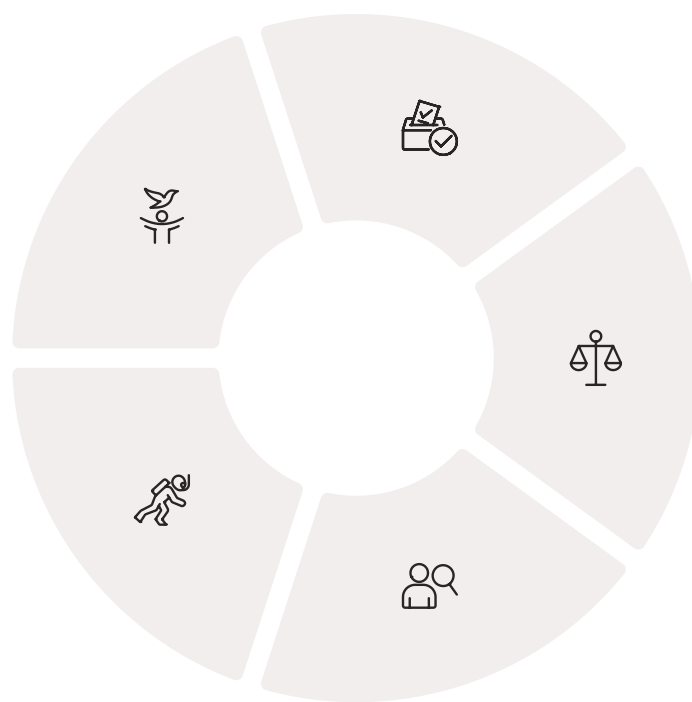
O **Projeto Ético-Político do Serviço Social** é o conjunto de princípios, valores e diretrizes que orientam a prática profissional do assistente social no Brasil. Ele não é um documento estático, mas uma construção histórica, resultado de intensos debates e da consolidação da perspectiva crítica da profissão.

## **Liberdade**

Defesa da autonomia e emancipação humana como valores centrais

## **Diversidade**

Combate a todas as formas de preconceito e discriminação



## **Democracia**

Compromisso com a participação social e controle democrático

## **Justiça Social**

Luta pela equidade e superação das desigualdades estruturais

## **Direitos Humanos**

Defesa intransigente da dignidade e dos direitos fundamentais

Este projeto é a bússola moral e política que guia o assistente social em sua atuação cotidiana. Ele estabelece que a profissão deve estar a serviço da classe trabalhadora, na defesa de seus direitos e na luta por uma sociedade mais justa e igualitária.

Sua materialização mais visível é o **Código de Ética Profissional de 1993**, que representa um divisor de águas na história do Serviço Social brasileiro, consolidando o compromisso com a defesa intransigente dos direitos humanos e da justiça social.

# Compromisso com a Defesa dos Direitos: Da Teoria à Prática

O compromisso do Serviço Social com a defesa dos direitos não é apenas um ideal teórico, mas uma prática diária que se manifesta em diversas frentes. Com o advento da Constituição de 1988 e a consolidação do Projeto Ético-Político, o assistente social se tornou um profissional estratégico na efetivação de direitos sociais, civis e políticos.



## ECA

Estatuto da Criança e do Adolescente - proteção integral de direitos



## Estatuto do Idoso

Garantia de direitos específicos para a população idosa



## Lei Maria da Penha

Combate à violência doméstica e familiar contra a mulher

**Exemplo Prático:** Uma família em vulnerabilidade com criança fora da escola e idoso sem medicamentos. O assistente social realiza escuta qualificada, identifica causas (desemprego, violência, falta de documentação) e articula a rede: conselho tutelar, programas de transferência de renda, acesso a medicamentos via SUS, vagas em creches.

## Atuação Direta

- Escuta qualificada e acolhimento
- Orientação sobre direitos
- Encaminhamentos para serviços
- Mobilização de recursos

## Articulação em Rede

- Conselho tutelar
- Sistema Único de Saúde
- Programas sociais
- Sistema de justiça

Ele atua como um maestro, coordenando diferentes instrumentos para que a sinfonia dos direitos seja tocada. Esse compromisso se estende também aos debates contemporâneos, como a luta contra a desigualdade digital e a defesa das políticas de cotas.

# Desafios Contemporâneos e a Resposta do Serviço Social



## Desigualdade Digital

Milhões de brasileiros excluídos do universo digital, aprofundando outras desigualdades e dificultando acesso à educação, trabalho, saúde e serviços públicos essenciais.



## Avanço do Neoliberalismo

Precarização das políticas sociais com diminuição dos investimentos públicos, exigindo postura de resistência e defesa dos direitos conquistados.



## Mudanças Climáticas

Impactos sociais desproporcionais nas populações vulneráveis, demandando atuação na construção de cultura de paz e acolhimento de desabrigados.

A Questão Social, como vimos, é dinâmica e se reinventa. O Serviço Social, por sua vez, precisa estar em constante atualização para enfrentar os novos desafios que surgem no cenário social. A globalização, o avanço tecnológico e as crises econômicas e ambientais geram novas expressões da desigualdade que exigem uma atuação profissional cada vez mais qualificada e estratégica.

É como um atleta que, mesmo diante de um terreno acidentado, mantém o foco na linha de chegada, adaptando sua corrida para superar os obstáculos.

Além disso, questões como as migrações forçadas e a ascensão de discursos de ódio e intolerância também demandam a atenção e a intervenção do Serviço Social. A profissão é chamada a atuar na construção de uma cultura de paz, no acolhimento de populações vulneráveis e na promoção do respeito à diversidade.

# Ferramentas e Estratégias de Atuação

Para enfrentar esses desafios complexos, o assistente social dispõe de um conjunto de ferramentas e estratégias de atuação que são constantemente aprimoradas. Não se trata de uma "receita de bolo", mas de um repertório de conhecimentos e habilidades que permitem ao profissional intervir de forma ética e eficaz.



## Escuta Qualificada

Essencial para compreender demandas e necessidades, construindo vínculo de confiança



## Articulação de Redes

Elo entre usuários e serviços disponíveis, conectando pessoas a recursos e direitos



## Pareceres Técnicos

Documentos que subsidiam decisões em diferentes instâncias como judiciário e programas sociais

01

## Assessoria e Consultoria

Atuação junto a órgãos públicos, empresas e organizações para formulação e avaliação de políticas sociais

02

## Mobilização Comunitária

Apoio a grupos e comunidades na luta por direitos e construção de soluções coletivas

03

## Pesquisa Social

Produção de conhecimento sobre realidade social para subsidiar intervenção profissional

Imagine um artesão que, para criar uma peça complexa, utiliza diferentes ferramentas – um martelo para moldar, uma lixa para alisar, um pincel para colorir. Cada ferramenta tem sua função específica, mas é a habilidade do artesão em combiná-las que resulta na obra final.

A capacidade de análise crítica da realidade e a constante atualização profissional são, portanto, elementos cruciais para a atuação do assistente social no século XXI.

# O Assistente Social como Agente de Transformação



O Serviço Social, com seu Projeto Ético-Político, posiciona-se como um agente de transformação social. Isso significa que a atuação do assistente social vai além da mera "resolução de problemas" individuais; ela busca incidir nas causas estruturais das desigualdades e promover mudanças na sociedade.



## Análise Crítica

Capacidade de compreender e questionar as estruturas sociais geradoras de desigualdade



## Criatividade

Busca inovadora por soluções adaptadas a cada contexto e realidade



## Comunicação e Negociação

Habilidades essenciais para articular diferentes atores e construir consensos



## Compromisso Ético

Fidelidade aos valores e princípios da profissão em todas as ações

É como um engenheiro que, ao invés de apenas consertar uma ponte, projeta uma nova estrutura que não só resolve os problemas atuais, mas também prevê e se adapta a futuras necessidades, garantindo segurança e eficiência por gerações.

- ✔ **Impacto Transformador:** A atuação do assistente social é fundamental para a efetivação da cidadania e para a construção de uma sociedade mais democrática, seja na defesa dos direitos das crianças, idosos, mulheres ou na luta por políticas inclusivas.

Essa perspectiva de transformação implica também um posicionamento político da profissão. Não se trata de partidarismo, mas de um compromisso com um projeto de sociedade que valorize a vida, a dignidade humana e a justiça social.

# A Questão Social no Século XXI: Novas Faces, Velhos Desafios

A Questão Social, como um fenômeno em constante mutação, apresenta novas faces no século XXI, embora suas raízes históricas de desigualdade persistam. A globalização e o avanço tecnológico, ao mesmo tempo em que oferecem oportunidades, também geram novas formas de exclusão e precarização.

<b>Precarização do Trabalho</b> Crescimento de empregos informais, sem direitos trabalhistas, com salários baixos e condições insalubres. A uberização trouxe flexibilidade, mas gerou trabalhadores sem garantias sociais.	<b>Crise Ambiental</b> Eventos climáticos extremos afetam desproporcionalmente populações vulneráveis em áreas de risco, exigindo atuação na prevenção e acolhimento.	<b>Saúde Mental</b> Crescimento da solidão, ansiedade e depressão, agravadas por condições sociais adversas, demandando abordagem integrada.
--	--	---

## Desafios Tradicionais

- Pobreza e desigualdade de renda
- Falta de acesso à educação
- Precariedade habitacional
- Violência urbana

## Novos Desafios

- Exclusão digital
- Trabalho precarizado
- Impactos climáticos
- Saúde mental coletiva

O Serviço Social, nesse cenário, precisa estar atento a essas dinâmicas para que sua intervenção seja sempre relevante e eficaz. O assistente social atua nesse contexto, buscando garantir o acesso a direitos, orientando sobre legislação trabalhista e articulando redes de apoio para esses trabalhadores.

O assistente social, em sua atuação em hospitais, CAPS (Centros de Atenção Psicossocial) e outros serviços, desempenha um papel crucial no apoio a indivíduos e famílias que enfrentam esses desafios contemporâneos.

# O Serviço Social e as Políticas Públicas: Um Elo Indissolúvel



A relação entre o Serviço Social e as políticas públicas é intrínseca e fundamental. As políticas públicas são o principal instrumento do Estado para enfrentar a Questão Social e garantir direitos. O assistente social, por sua vez, é um ator central na formulação, implementação, gestão e avaliação dessas políticas.

## SUAS - Sistema Único de Assistência Social

CRAS e CREAS como porta de entrada para programas e serviços, com assistentes sociais realizando acolhimento, escuta, diagnóstico social e encaminhamentos

## Sistema Único de Saúde

Atuação em hospitais e unidades básicas garantindo acesso a direitos e integralidade do cuidado

## Política Educacional

Intervenção em escolas e universidades promovendo inclusão e permanência estudantil

É como um engenheiro que não apenas projeta a ponte, mas também supervisiona sua construção, garantindo que cada peça se encaixe perfeitamente e que a estrutura seja segura e funcional para todos que a utilizarem.

A atuação do assistente social nas políticas públicas é, portanto, um pilar para a construção de uma sociedade mais justa e democrática. É por meio dessa interface que a profissão materializa seu Projeto Ético-Político, transformando princípios em ações concretas que impactam a vida de milhões de pessoas.

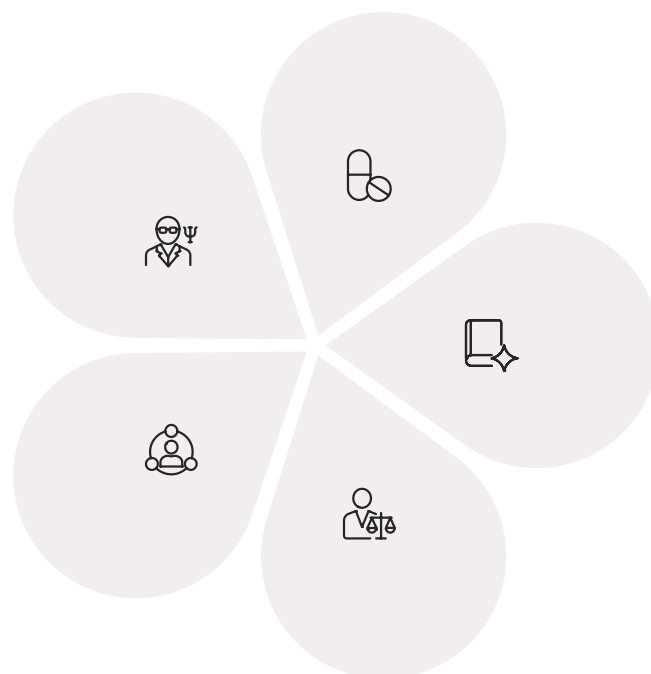
# A Interdisciplinaridade na Atuação do Assistente Social



A complexidade da Questão Social exige que o Serviço Social atue de forma **interdisciplinar**, ou seja, em colaboração com profissionais de outras áreas do conhecimento. Nenhum problema social é isolado, e sua solução raramente depende de uma única disciplina.

**Psicólogos**  
Apoio emocional e saúde mental

**Sociólogos**  
Análise das estruturas sociais



**Médicos**  
Cuidados de saúde integral

**Pedagogos**  
Processos educativos e inclusão

**Advogados**  
Questões legais e acesso à justiça

Imagine uma orquestra: cada músico toca um instrumento diferente, mas é a harmonia entre eles, sob a regência de um maestro, que cria a melodia completa. Da mesma forma, o assistente social atua em equipes multiprofissionais, dialogando com diferentes especialistas.

1

## Violência Doméstica

Assistente social + psicólogo + advogado + polícia para atendimento integral

2

## Atendimento Hospitalar

Trabalho conjunto com médicos e enfermeiros para continuidade do cuidado

A interdisciplinaridade não significa que o assistente social perde sua especificidade profissional. Pelo contrário, ela reforça a importância de sua contribuição única, que é a compreensão da dimensão social dos problemas e a articulação dos recursos disponíveis para enfrentá-los. É a capacidade de ver o todo, enquanto outros profissionais se aprofundam em partes específicas.

# Ética e Direitos Humanos: Pilares da Prática Profissional

O compromisso com a ética e os direitos humanos é o alicerce sobre o qual se constrói toda a prática do Serviço Social. Não se trata de um mero adendo, mas da essência da profissão, que se manifesta em cada decisão, em cada intervenção e em cada relação estabelecida com os usuários e a sociedade.

## Defesa Intransigente

Garantia de que todas as pessoas tenham seus direitos fundamentais respeitados, independentemente de condição social, raça, gênero ou crença

## Combate Ativo

Luta contra todas as formas de preconceito, discriminação e opressão na sociedade

## Voz dos Silenciados

Representação e defesa daqueles que muitas vezes não têm espaço para se expressar

## Autonomia Profissional

Liberdade para tomar decisões baseadas em conhecimento técnico e princípios éticos, sem subordinação a interesses contrários aos dos usuários.

## Responsabilidade

Compromisso com as consequências das ações e com a qualidade dos serviços prestados à população.

**i** **Código de Ética de 1993:** Materialização do compromisso ético-político, estabelecendo princípios e valores que devem guiar a conduta do assistente social.

Pense em um defensor público que, mesmo diante de um caso impopular, defende o direito de seu cliente com base na lei e nos princípios de justiça. O assistente social age de forma semelhante, sendo a voz daqueles que muitas vezes são silenciados.

Esse compromisso ético-político é o que confere credibilidade e legitimidade à profissão. Em um cenário de crescentes violações de direitos e de discursos que desvalorizam a vida humana, a atuação do assistente social, pautada pela ética e pelos direitos humanos, torna-se ainda mais vital.

# O Serviço Social e a Luta por Reconhecimento e Valorização

**180K**

## **Assistentes Sociais**

Profissionais registrados no Brasil lutando por melhores condições

**27**

## **CRESS**

Conselhos Regionais fiscalizando e defendendo a categoria

**1**

## **CFESS**

Conselho Federal coordenando a regulamentação profissional

Apesar de sua importância inegável e de seu papel estratégico no enfrentamento da Questão Social, o Serviço Social, como muitas profissões da área social, ainda enfrenta desafios em relação ao seu reconhecimento e valorização. A luta por melhores condições de trabalho, salários justos e o reconhecimento social da relevância de sua atuação são pautas constantes da categoria.

## **Desafios da Categoria**

- Baixa remuneração em muitos setores
- Sobrecarga de trabalho
- Falta de recursos adequados
- Desvalorização social da profissão

## **Estratégias de Fortalecimento**

- Atuação dos conselhos profissionais
- Participação em movimentos sociais
- Formação continuada
- Produção de conhecimento

Imagine um atleta de alto rendimento: para que ele possa entregar seu melhor desempenho, precisa de treinamento adequado, equipamentos de qualidade e reconhecimento por seu esforço. Da mesma forma, o assistente social precisa de condições que o permitam exercer sua profissão com excelência.

A valorização do Serviço Social passa também pela compreensão, por parte da sociedade, da complexidade e da relevância do trabalho do assistente social. Não se trata de uma "ajuda" pontual, mas de uma intervenção profissional qualificada, baseada em conhecimento científico e em um compromisso ético-político com a transformação social.

É um investimento no bem-estar coletivo e na construção de uma sociedade mais justa e igualitária.

# A Formação Profissional do Assistente Social: Preparando para o Futuro

A formação profissional do assistente social é um pilar fundamental para garantir a qualidade e a relevância da atuação da categoria no enfrentamento da Questão Social. Os cursos de Serviço Social, em nível de graduação e pós-graduação, são responsáveis por capacitar os futuros profissionais com o arcabouço teórico-metodológico, ético-político e técnico-operativo necessário.



Pense em um piloto de avião: sua formação não se limita a aprender a pilotar; ele precisa entender de meteorologia, mecânica, navegação e segurança para garantir um voo seguro. Da mesma forma, o assistente social precisa de uma formação ampla para atuar com segurança e eficácia.

A supervisão de estágio é um momento crucial na formação, pois é nela que o estudante tem a oportunidade de aplicar os conhecimentos teóricos na prática, sob a orientação de um assistente social experiente. É nesse contato direto com a realidade que o futuro profissional desenvolve suas habilidades de escuta, análise, intervenção e articulação.

A formação continuada também é essencial. O mundo muda rapidamente, e a Questão Social se reinventa. Por isso, o assistente social precisa estar sempre atualizado, buscando novos conhecimentos, participando de cursos, seminários e debates.

# O Serviço Social e a Promoção da Cidadania Ativa

Um dos objetivos mais nobres do Serviço Social é a promoção da **cidadania ativa**. Isso significa ir além da garantia de direitos formais e incentivar os indivíduos e as comunidades a se tornarem sujeitos de sua própria história, participando ativamente das decisões que afetam suas vidas e lutando por seus direitos.



## Empoderamento Individual

Desenvolvimento da autoestima e consciência de direitos de cada pessoa

## Organização Comunitária

Fortalecimento de associações, conselhos e grupos de autoajuda

## Participação Social

Engajamento ativo em movimentos sociais e controle de políticas públicas

## Protagonismo Social

Transformação de usuários em agentes de mudança em suas comunidades

🟢 **Objetivo Central:** Que as pessoas não sejam apenas "usuárias" de serviços, mas "protagonistas" na construção de uma sociedade mais justa.

Imagine um professor que, ao invés de apenas transmitir conteúdo, estimula seus alunos a questionar, a pesquisar e a construir seu próprio conhecimento. O assistente social atua de forma semelhante, buscando fortalecer a capacidade de organização e mobilização das comunidades.



### Associações de Moradores

Apoio à organização comunitária para reivindicação de melhorias urbanas e sociais



### Conselhos de Direitos

Participação em espaços de controle social e fiscalização de políticas públicas



### Movimentos Sociais

Articulação com lutas coletivas por transformações estruturais na sociedade

Esse papel de fomento à cidadania ativa é crucial em um contexto democrático. Ele fortalece a participação social, a fiscalização das políticas públicas e a construção de um controle social mais efetivo. O Serviço Social, ao empoderar os cidadãos, contribui diretamente para o aprofundamento da democracia.

# A Pesquisa e a Produção de Conhecimento no Serviço Social

A pesquisa e a produção de conhecimento são dimensões essenciais para o aprimoramento do Serviço Social e para sua capacidade de intervir de forma qualificada na Questão Social. Não se trata apenas de aplicar técnicas, mas de compreender profundamente a realidade social, suas causas e suas manifestações, para que as intervenções sejam baseadas em evidências e em uma análise crítica.

**Pesquisa**  
Investigação sistemática da realidade social

**Avaliação**  
Reflexão sobre resultados e aprimoramento



**Análise**  
Compreensão crítica dos dados coletados

**Intervenção**  
Aplicação do conhecimento na prática profissional

Pense em um cientista que, antes de desenvolver uma vacina, pesquisa exaustivamente o vírus, suas características e seu comportamento. Da mesma forma, o assistente social, ao realizar pesquisas, busca entender as dinâmicas da pobreza, da violência, da exclusão, para que suas ações sejam mais precisas e eficazes.



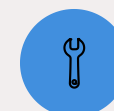
## Aprofundar Compreensão

Identificar novas expressões e nuances das desigualdades sociais



## Subsidiar Políticas

Oferecer dados e análises que embasam decisões governamentais



## Aprimorar Intervenção

Desenvolver novas metodologias e estratégias de atuação



## Fortalecer Autonomia

Produzir corpo de conhecimento próprio e relevante da profissão



## Promover Debate

Trazer questões sociais importantes para reflexão da sociedade

A capacidade de pesquisar e de produzir conhecimento é uma marca da maturidade do Serviço Social como profissão. Ela garante que a atuação dos assistentes sociais não seja baseada em achismos ou em práticas ultrapassadas, mas sim em uma compreensão sólida e atualizada da realidade social. É um ciclo contínuo de ação, reflexão e aprimoramento.

# O Serviço Social e a Diversidade: Um Compromisso Inegociável

A sociedade brasileira é marcada por uma imensa diversidade, mas também por profundas desigualdades que afetam grupos específicos, como a população negra, indígenas, pessoas LGBTQIA+, pessoas com deficiência, migrantes e refugiados. O Serviço Social tem um compromisso inegociável com a defesa dos direitos e a promoção da equidade para todos esses grupos.



## População Negra

Combate ao racismo estrutural e promoção de políticas afirmativas para superação das desigualdades raciais históricas.



## Povos Indígenas

Defesa dos direitos territoriais, culturais e da autonomia dos povos originários do Brasil.



## Pessoas LGBTQIA+

Luta contra a LGBTfobia e promoção do respeito à diversidade sexual e de gênero.



## Pessoas com Deficiência

Garantia de acessibilidade e inclusão social plena, combatendo o capacitismo.



## Migrantes e Refugiados

Acolhimento humanizado e defesa dos direitos de pessoas em situação de migração forçada.

**Projeto Ético-Político:** O compromisso com a diversidade está enraizado nos princípios da profissão, que preza pela liberdade, igualdade e respeito às diferenças.

1

### Acolhimento Qualificado

Compreensão das especificidades das demandas de cada grupo

2

### Combate à Discriminação

Denúncia de preconceito e garantia de respeito aos direitos

3

### Promoção da Visibilidade

Amplificação das vozes e reconhecimento das necessidades

Pense em um advogado que se especializa em direitos humanos e atua na defesa de minorias, buscando garantir que a lei seja aplicada de forma justa para todos. O assistente social, em sua prática, busca garantir que a sociedade seja justa e acolhedora para todos.

A diversidade é uma riqueza da sociedade, e o Serviço Social atua para que essa riqueza seja valorizada e respeitada, e para que as desigualdades que dela decorrem sejam superadas. É um trabalho contínuo de construção de uma sociedade mais inclusiva e justa para todos.

# Desafios Éticos na Prática do Assistente Social



A prática do assistente social, por lidar com situações de vulnerabilidade, conflito e desigualdade, é permeada por desafios éticos complexos. Não raro, o profissional se depara com dilemas que exigem reflexão, discernimento e um profundo conhecimento do Código de Ética e dos princípios da profissão.

## Confidencialidade

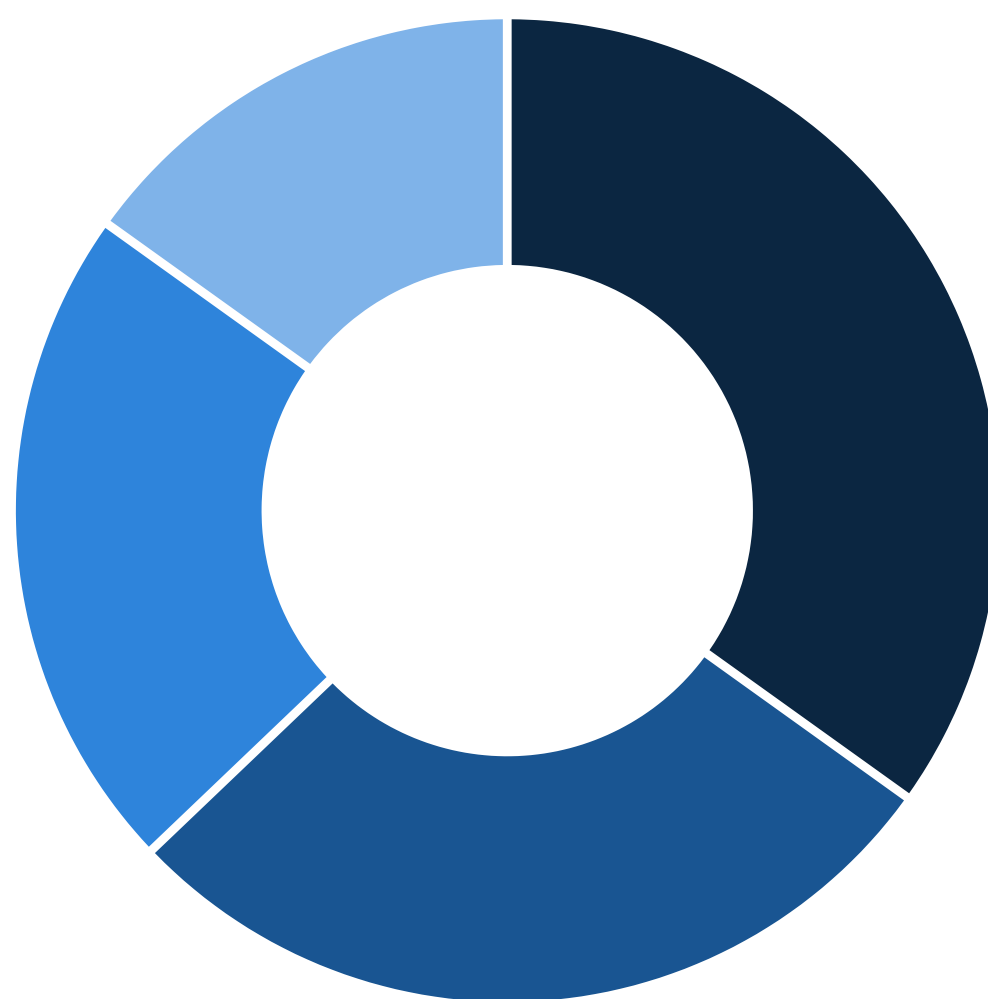
Manter sigilo profissional é fundamental, mas há situações onde a quebra pode ser necessária para proteger vidas, como em casos de violência grave. Exige ponderação cuidadosa entre proteção do usuário e cumprimento da lei.

## Conflito de Interesses

Quando há disputas entre diferentes partes ou quando a instituição tem interesses que colidem com os direitos dos usuários. O profissional deve sempre priorizar a defesa dos direitos dos usuários.

## Autonomia Profissional

Liberdade para tomar decisões técnicas e éticas sem pressões indevidas. Condições de trabalho, sobrecarga ou falta de recursos podem limitar essa autonomia, exigindo luta por melhores condições.



■ Confidencialidade

■ Conflito Interesses

■ Autonomia

■ Recursos Limitados

Esses desafios não são obstáculos intransponíveis, mas sim oportunidades para o assistente social aprofundar sua reflexão ética e fortalecer seu compromisso com os valores da profissão. É como um alpinista que, ao escalar uma montanha, encontra rochas soltas e fendas inesperadas; ele não desiste, mas usa sua experiência e suas ferramentas para encontrar o caminho mais seguro.

A reflexão ética constante e o conhecimento profundo dos princípios da profissão são essenciais para navegar por esses dilemas de forma responsável e comprometida com a justiça social.

# A Importância da Supervisão e do Apoio Profissional

Diante dos desafios e dilemas éticos que permeiam a prática do Serviço Social, a **supervisão profissional** e o apoio entre pares tornam-se ferramentas indispensáveis para o desenvolvimento e a sustentação da atuação do assistente social. A supervisão não é apenas um mecanismo de controle, mas um espaço privilegiado de reflexão, aprendizado e suporte emocional.



## Aprimoramento Técnico

Refinamento das estratégias de intervenção e aplicação mais eficaz das ferramentas profissionais



## Desenvolvimento Ético-Político

Reflexão sobre dilemas éticos e coerência com o Projeto Ético-Político da profissão



## Suporte Emocional

Espaço seguro para lidar com angústias e desgaste emocional da lida com a Questão Social



## Prevenção do Burnout

Compartilhamento de dificuldades e recebimento de apoio para continuar atuando



## Garantia de Qualidade

Assegurar que a intervenção esteja alinhada com princípios e diretrizes da profissão

Imagine um atleta de alta performance que, além de seu treinamento físico, conta com um técnico que analisa seu desempenho, oferece feedback, ajusta estratégias e o ajuda a superar momentos de dificuldade. A supervisão no Serviço Social cumpre um papel semelhante.

## Supervisão Formal

- Encontros regulares estruturados
- Análise de casos e intervenções
- Orientação de profissional experiente
- Registro e acompanhamento

## Apoio Entre Pares

- Grupos de estudo e discussão
- Troca de experiências
- Solidariedade profissional
- Construção coletiva de soluções

Além da supervisão formal, o apoio entre colegas e a participação em grupos de estudo e discussão também são cruciais. A troca de experiências e a solidariedade profissional fortalecem a categoria e contribuem para a construção de um Serviço Social cada vez mais qualificado e comprometido.

# O Serviço Social na Era da Informação e da Conectividade

## Redes Sociais como Ferramenta

Utilização de plataformas digitais para denunciar violações de direitos, mobilizar campanhas de solidariedade e divulgar informações sobre políticas públicas e serviços.

## Combate à Desinformação

Desenvolvimento da capacidade de discernir informações, combater notícias falsas e promover debate qualificado e respeitoso sobre questões sociais.

## Proteção de Dados

Garantia de que informações sensíveis dos usuários sejam tratadas com máxima segurança e confidencialidade, mesmo no ambiente digital.

A era da informação e da conectividade, marcada pela explosão das redes sociais e pela onipresença da internet, trouxe novos desafios e oportunidades para o Serviço Social. Se por um lado a tecnologia pode aprofundar a desigualdade digital, por outro, ela oferece ferramentas poderosas para a atuação profissional, a mobilização social e a defesa de direitos.

## Amplificação de Vozes

Uso das redes para fortalecer a voz de grupos vulneráveis e ampliar o alcance das ações profissionais



## Conexão com Recursos

Facilitação do acesso a informações sobre serviços, direitos e oportunidades através de plataformas digitais

**⚠️ Desafios Digitais:** Disseminação de fake news, discurso de ódio e polarização política impactam diretamente a Questão Social e exigem posicionamento profissional qualificado.

É como um jornalista que, além de escrever notícias, utiliza as redes para amplificar debates importantes e engajar a comunidade. O assistente social, com sua expertise em comunicação e articulação, pode utilizar essas plataformas para ampliar o alcance de suas ações.

A adaptação do Serviço Social a essa nova realidade tecnológica é um processo contínuo. Exige investimento em capacitação, em infraestrutura e em pesquisa sobre o impacto das tecnologias na vida social. O objetivo é que a tecnologia seja uma aliada na luta por justiça social, e não uma nova barreira para o acesso a direitos.

# A Dimensão Política da Prática Profissional

É impossível falar de Serviço Social sem reconhecer sua **dimensão política**. A atuação do assistente social não é neutra; ela está intrinsecamente ligada às relações de poder e às disputas por direitos na sociedade. Mesmo quando o profissional atua em um caso individual, ele está, de alguma forma, incidindo sobre as expressões da Questão Social, que é um fenômeno político por natureza.

## Defesa de Políticas

Atuação para que o Estado garanta acesso universal a direitos sociais

## Empoderamento

Contribuição para que usuários se tornem sujeitos políticos de sua história



## Mobilização Social

Apoio e fortalecimento de movimentos que lutam por transformações sociais

## Fiscalização

Denúncia de violações de direitos e cobrança de responsabilidade dos gestores

## Produção de Conhecimento

Análises críticas sobre a realidade social que subsidiam a ação política

**ⓘ Não é Partidarismo:** A dimensão política refere-se ao compromisso com um projeto de sociedade que busca a superação das desigualdades e a construção de uma ordem social mais justa e igualitária.

É como um ativista que, além de ajudar as vítimas de uma enchente, luta por políticas de saneamento básico e moradia digna para que novas tragédias sejam evitadas. O assistente social deve sempre questionar as estruturas que geram a pobreza, a exclusão e a violência, e não apenas remediar seus efeitos.

## Atuação Micro

Intervenção direta com indivíduos e famílias, promovendo autonomia e acesso a direitos

## Atuação Macro

Participação em formulação de políticas, movimentos sociais e transformações estruturais

Reconhecer a dimensão política do Serviço Social é fundamental para que o profissional atue de forma consciente, estratégica e comprometida com a construção de uma sociedade mais justa e democrática. É um convite à ação e à participação ativa na luta por um mundo melhor.

# O Serviço Social e a Educação Popular

A relação entre o Serviço Social e a **educação popular** é um campo fértil para a promoção da autonomia e da cidadania ativa. A educação popular, em sua essência, busca construir conhecimento a partir da realidade e da experiência dos sujeitos, valorizando seus saberes e estimulando a reflexão crítica sobre as causas dos problemas sociais.



01

## Empoderar Usuários

Ajudar a compreender direitos e desenvolver capacidade de luta por eles

02

## Promover Autonomia

Capacitar para tomada de decisões informadas e busca de soluções próprias

03

## Estimular Participação

Incentivar organização comunitária e controle social das políticas públicas

04

## Desmistificar Conceitos

Tornar linguagem técnica acessível e compreensível para todos

05

## Fortalecer Identidade

Valorizar saberes e experiências das comunidades locais

Pense em um facilitador de grupo que, ao invés de dar palestras, propõe dinâmicas e discussões que levam os participantes a construir suas próprias soluções. O assistente social, em sua atuação, muitas vezes se depara com a necessidade de desenvolver processos educativos com indivíduos, famílias e comunidades.



### Oficinas Temáticas

Espaços de construção coletiva de conhecimento sobre direitos, saúde, educação e outros temas relevantes para a comunidade.



### Rodas de Conversa

Momentos de diálogo horizontal onde experiências são compartilhadas e soluções são construídas coletivamente.



### Campanhas de Conscientização

Ações educativas que visam informar e mobilizar a comunidade sobre questões sociais importantes.

É uma ferramenta poderosa para a transformação social, pois atua na raiz dos problemas, fortalecendo a capacidade dos indivíduos e das comunidades de agirem sobre sua própria realidade. É a certeza de que o conhecimento liberta e que a informação é um direito fundamental.

# A Questão Social e o Serviço Social: Uma Relação em Construção Permanente

Chegamos ao final desta jornada, e o que fica claro é que a relação entre a Questão Social e o Serviço Social é uma construção permanente, dinâmica e em constante evolução. A Questão Social, com suas novas e velhas expressões de desigualdade, continua a desafiar a sociedade e a exigir respostas qualificadas.



## Agente de Transformação

Profissional atua na linha de frente das políticas públicas, defendendo direitos e promovendo justiça social

## Trabalho Interdisciplinar

Colaboração com diferentes áreas do conhecimento para enfrentar a complexidade dos problemas sociais

## Compromisso Ético

Atuação pautada pela defesa intransigente dos direitos humanos e da dignidade

A Questão Social não é um problema a ser "resolvido" de uma vez por todas, mas um campo de luta e de intervenção contínua. O Serviço Social, com sua capacidade de análise crítica, sua ética inegociável e seu compromisso com os direitos humanos, é uma profissão essencial nesse cenário.

Vimos como a profissão se institucionalizou como uma resposta organizada às demandas sociais, como sua trajetória no Brasil foi marcada por uma virada crítica que a levou a um compromisso com a transformação social, e como seu Projeto Ético-Político é a bússola que guia a atuação dos assistentes sociais.

O conhecimento adquirido nesta aula é um convite à reflexão e à ação. Que você possa, a partir de agora, olhar para a realidade social com um olhar mais crítico e engajado, reconhecendo o papel fundamental do Serviço Social na construção de um futuro mais justo para todos.

# Em Prática: O que você leva desta aula?

## 1 **Questão Social como Expressão das Desigualdades**

A Questão Social é a expressão das desigualdades do capitalismo, exigindo respostas profissionais qualificadas e organizadas.

## 2 **Institucionalização e Evolução Profissional**

O Serviço Social se institucionalizou para enfrentar essas desigualdades, evoluindo de uma perspectiva conservadora para uma crítica.

## 3 **Projeto Ético-Político como Bússola**

O Projeto Ético-Político do Serviço Social, ancorado no Código de Ética de 1993, guia a profissão na defesa intransigente dos direitos humanos.

## 4 **Atuação Interdisciplinar e Política**

Assistentes sociais atuam na linha de frente das políticas públicas, em equipes interdisciplinares, promovendo a cidadania e combatendo novas e velhas formas de exclusão.

## 5 **Compromisso com Atualização Contínua**

A profissão exige constante atualização, pesquisa e um compromisso ético para enfrentar os complexos desafios sociais do século XXI.

### Questões Objetivas:

1

1. Qual dos seguintes marcos históricos é considerado um divisor de águas para a consolidação do Projeto Ético-Político do Serviço Social no Brasil, reafirmando seu compromisso com a defesa dos direitos humanos? a) A criação da primeira Escola de Serviço Social no Brasil em 1936. b) O Movimento de Reconceituação do Serviço Social na década de 1970. c) A promulgação do Código de Ética Profissional em 1993. d) A implementação do Sistema Único de Assistência Social (SUAS) em 2005.
2. A Questão Social, conforme abordado na aula, é melhor compreendida como: a) Um conjunto de problemas individuais de ordem moral e religiosa. b) Uma disfunção temporária do sistema capitalista, facilmente resolúvel. c) O conjunto das expressões das desigualdades sociais e econômicas inerentes ao desenvolvimento do capitalismo. d) Um fenômeno restrito a países subdesenvolvidos, sem relevância para o Brasil atual.
3. A atuação do assistente social em equipes interdisciplinares é fundamental porque: a) Permite que o profissional delegue suas responsabilidades para outras áreas. b) Garante que o Serviço Social seja a única profissão a intervir nos problemas sociais. c) Reconhece a complexidade dos problemas sociais, exigindo a colaboração de diferentes saberes para soluções integradas. d) Limita a autonomia profissional do assistente social, submetendo-o a outras disciplinas.
4. Qual das seguintes tendências contemporâneas representa um novo desafio para a atuação do Serviço Social, aprofundando as desigualdades e exigindo novas estratégias de intervenção? a) A consolidação do Estado de Bem-Estar Social. b) A diminuição da informalidade no mercado de trabalho. c) O avanço da desigualdade digital e a exclusão tecnológica. d) A universalização do acesso à saúde e educação de qualidade.

### Questão Discursiva:

1. Explique, com suas palavras, a transição do Serviço Social brasileiro de uma perspectiva conservadora para uma perspectiva crítica, mencionando um fator histórico relevante que impulsionou essa mudança.

### Gabarito:

2

1. c) A promulgação do Código de Ética Profissional em 1993.
2. c) O conjunto das expressões das desigualdades sociais e econômicas inerentes ao desenvolvimento do capitalismo.
3. c) Reconhece a complexidade dos problemas sociais, exigindo a colaboração de diferentes saberes para soluções integradas.
4. c) O avanço da desigualdade digital e a exclusão tecnológica.
5. (Resposta esperada) A transição do Serviço Social brasileiro do conservadorismo para a perspectiva crítica foi um processo de "Reconceituação" que ocorreu principalmente a partir das décadas de 1960 e 1970. Impulsionada por fatores como a efervescência dos movimentos sociais, a influência de teorias críticas (como o marxismo) e o questionamento da ordem social vigente (inclusive durante a ditadura militar), a profissão deixou de focar na "adaptação" do indivíduo à sociedade para se comprometer com a transformação das estruturas sociais geradoras de desigualdade.

### Próxima Aula

Na **Aula 21 – A Prática Profissional do Assistente Social: Parte 1**, aprofundaremos nas dimensões técnico-operativas da atuação do assistente social, explorando as ferramentas e metodologias utilizadas no cotidiano da profissão.

### Recursos Adicionais

- **CFESS (Conselho Federal de Serviço Social):** Para acessar o Código de Ética e outras publicações oficiais da profissão.
- **IPEA (Instituto de Pesquisa Econômica Aplicada):** Para consultar dados e análises sobre a Questão Social no Brasil.
- **Artigos acadêmicos sobre Serviço Social e Questão Social:** Para aprofundar a base teórica e as discussões contemporâneas.

**NOTA IMPORTANTE:** As informações regulatórias/legais/técnicas desta aula estão atualizadas até 2025. Consulte sempre fontes oficiais para verificar alterações.