

Aula 2 – Sistemas Energéticos e Metabolismo de Carboidratos

Você já se perguntou de onde vem aquela **explosão de energia** para um sprint rápido, ou como seu corpo consegue manter o ritmo em uma corrida de longa distância?

A resposta está em um complexo e fascinante balé de reações químicas que ocorrem a cada segundo dentro de suas células. Entender esses mecanismos não é apenas uma curiosidade acadêmica; é a chave para [otimizar seu desempenho](#), [prevenir a fadiga](#) e até mesmo [gerenciar condições de saúde](#) como o diabetes.

Objetivos de Aprendizagem



Identificar as Vias de Energia

Compreender os **principais sistemas energéticos** do corpo.



Compreender o Metabolismo

Analisar a **dinâmica do metabolismo dos carboidratos** durante o exercício.



Reconhecer Transportadores

Entender a importância de moléculas como o **GLUT-4**.



Aplicar Conhecimentos

Utilizar a teoria para analisar estratégias de **treinamento e nutrição**.

Nesta aula, embarcaremos em uma jornada para desvendar os segredos dos **sistemas energéticos do corpo humano** e, em particular, como os **carboidratos** são processados para fornecer o combustível essencial para o movimento.



Conectando Teoria e Prática

Prepare-se para transformar conceitos complexos em **ferramentas aplicáveis** no seu dia a dia profissional, explorando desde a faísca inicial de energia até as adaptações moleculares que tornam seu corpo uma máquina mais eficiente.

A Faísca Inicial: O Sistema ATP-CP – A Fonte de Energia Imediata

Imagine-se na linha de partida de uma corrida de 100 metros rasos. O tiro de largada soa, e em milésimos de segundo, seu corpo precisa de uma explosão máxima de energia. Não há tempo para queimar gordura ou carboidratos de forma complexa. É nesse momento que entra em cena o nosso primeiro e mais rápido sistema energético: o sistema ATP-CP, ou sistema Fosfocreatina.



O Botão de Turbo Instantâneo

Este sistema é como um "botão de turbo" do seu corpo, fornecendo energia para explosões máximas de força e velocidade em milésimos de segundo.



Mecanismo Rápido

O ATP (Adenosina Trifosfato) é a moeda de energia. Quando se esgota (virando ADP), a Fosfocreatina (CP) age regenerando-o de forma quase instantânea, doando um grupo fosfato para o ADP, transformando-o novamente em ATP.



Alta Intensidade, Curta Duração

- Não depende de oxigênio.
- Fornece energia para esforços de altíssima intensidade e curtíssima duração (10 a 15 segundos).
- Exemplos: salto vertical máximo, arremesso potente, levantamento de peso pesado.



Reserva Limitada

Assim como um flash de câmera, a reserva de fosfocreatina é pequena e se esgota rapidamente (em poucos segundos de esforço máximo), sendo crucial para os primeiros momentos de uma atividade intensa.

Indo Além do Flash: A Glicólise – A Via Anaeróbica de Produção de ATP

Se o sistema ATP-CP é o "botão de turbo" para explosões rápidas, o que acontece quando o esforço de alta intensidade precisa durar um pouco mais, digamos, de 30 segundos a 2 minutos? A bateria do flash já se esgotou, e o corpo precisa de uma fonte de energia que, embora não seja tão instantânea quanto o ATP-CP, ainda seja muito mais rápida do que as vias que dependem de oxigênio. É aqui que a **Glicólise** entra em jogo.

📌 **Analogia:** Pense na Glicólise como um **gerador de emergência**: ele não é tão eficiente quanto a rede elétrica principal (o sistema aeróbico), mas consegue fornecer energia rapidamente quando a demanda é alta e o oxigênio é escasso.



O Que é Glicólise?

É um processo metabólico que ocorre no **citoplasma** das células, realizando a quebra parcial da molécula de **glicose**.

- Opera com ou sem oxigênio.
- Primordialmente **anaeróbica** em alta intensidade.



Produção de ATP

Na ausência de oxigênio, a glicose é quebrada em duas moléculas de **piruvato**.

- Gera um saldo líquido de **2 moléculas de ATP**.
- Fornecimento rápido de energia.



Papel do Lactato

O piruvato, sem oxigênio suficiente, é convertido em **lactato**.

- Não é o "vilão" da fadiga, mas um **subproduto importante**.
- Pode ser **reutilizado** como combustível ou convertido em glicose.

Atividades que a Glicólise Anaeróbica Suporta

A glicólise anaeróbica é crucial para esforços intensos e de média duração.



Séries de Musculação

Com muitas repetições, onde a demanda por ATP é constante e alta.



Corridas de Média Distância

Como uma corrida de 400 metros, exigindo um ritmo acelerado.



Ataques Intensos em Esportes Coletivos

Momentos de explosão e resistência em futebol, basquete, etc.

O Combustível de Longa Duração: Metabolismo do Glicogênio Muscular e Hepático Durante o Exercício

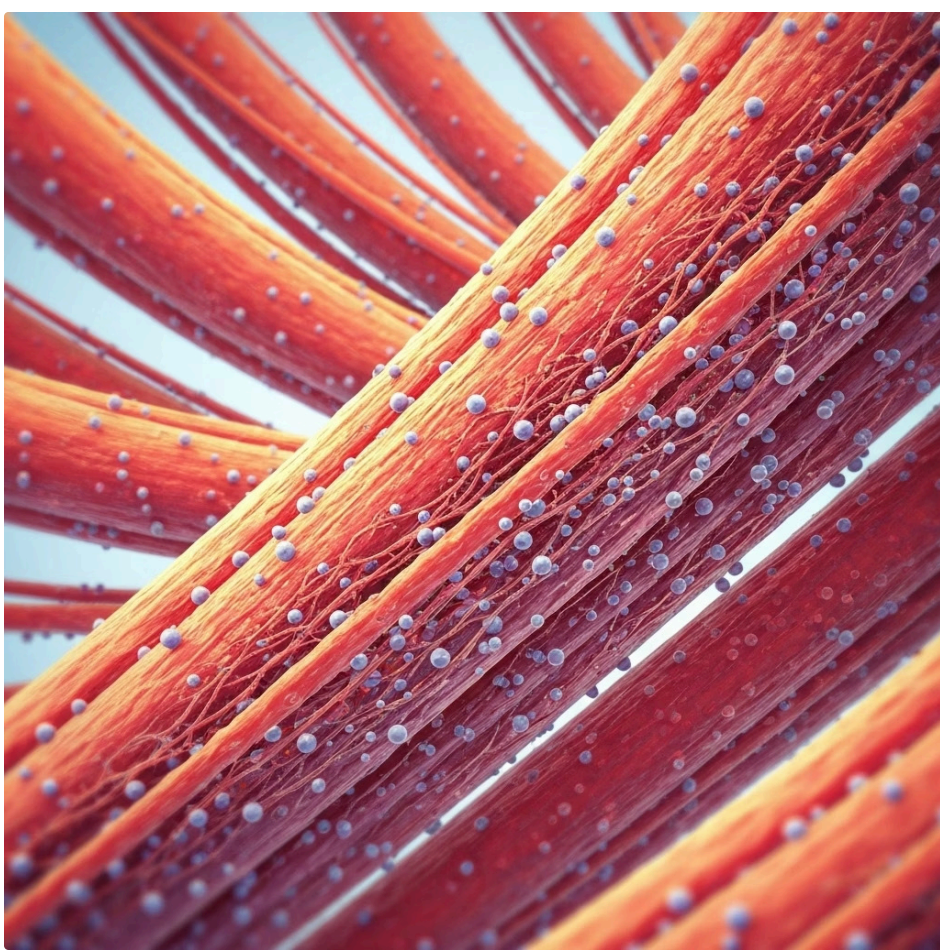
Se os sistemas ATP-CP e glicolítico são para esforços rápidos e intensos, o que acontece quando você precisa manter o ritmo por horas, como em uma maratona ou um longo treino de ciclismo? Para isso, seu corpo precisa de um "tanque de combustível" muito maior e mais eficiente.

Esse tanque é preenchido principalmente pelo glicogênio, a forma armazenada de glicose no corpo.

O glicogênio é como uma reserva de carboidratos compactada, pronta para ser convertida rapidamente em glicose quando a demanda energética aumenta.

Glicogênio: As Reservas Estratégicas do Corpo

Existem dois principais locais de armazenamento de glicogênio que são cruciais para o exercício. Entender a função de cada um é fundamental para otimizar a performance em atividades de resistência:

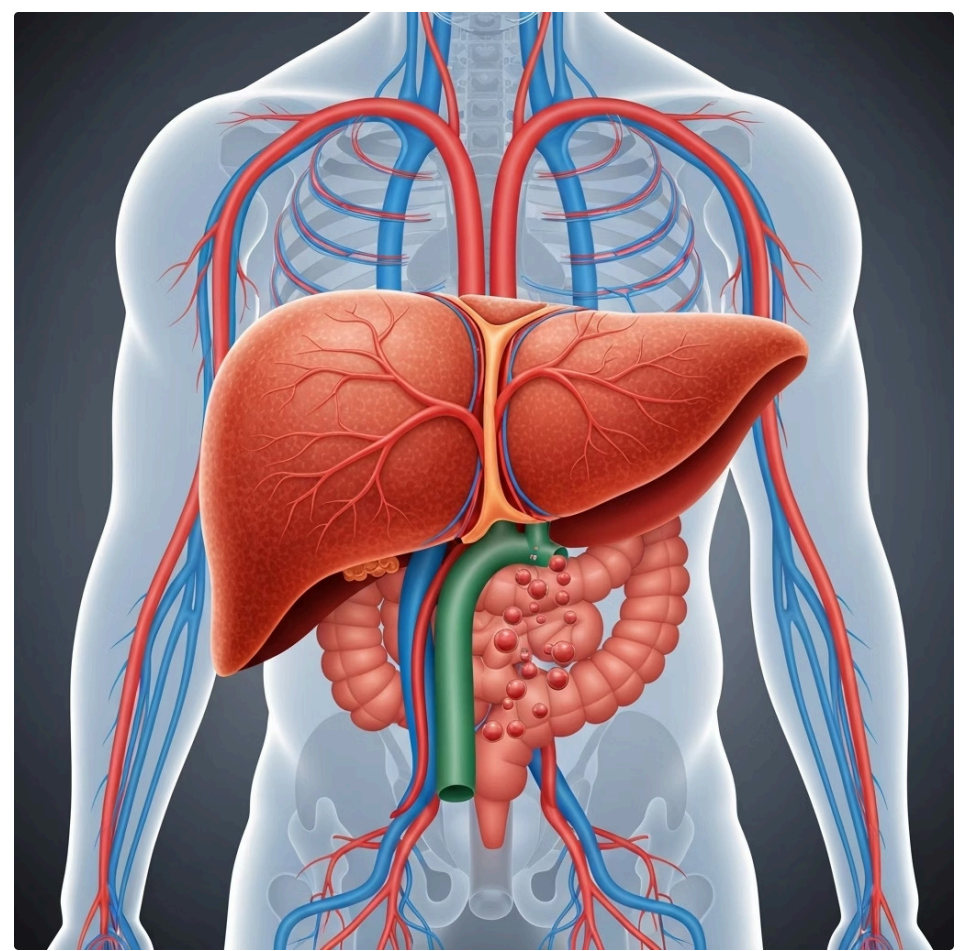


Glicogênio Muscular

- **Localização:** Armazenado diretamente nas fibras musculares.
- **Função:** Utilizado **exclusivamente** pelos músculos onde está armazenado.
- **Acesso:** Acessível imediatamente para a contração muscular.
- **Via principal:** Quebrado para gerar ATP principalmente através da **via oxidativa** (com oxigênio), que é mais lenta, mas muito mais eficiente na produção de ATP para esforços prolongados.

Analogia: O Combustível no Motor

Pense no glicogênio muscular como o **combustível que está diretamente no motor do seu carro** – ele é usado apenas por aquele motor para movimentar o veículo.



Glicogênio Hepático (do Fígado)

- **Localização:** Armazenado no fígado.
- **Função:** Serve como um reservatório de glicose para **manter os níveis de açúcar no sangue (glicemia) estáveis**.
- **Distribuição:** O fígado libera glicose na corrente sanguínea para ser usada por **outros tecidos**, incluindo o cérebro (que depende quase que exclusivamente de glicose).
- **Exercício Prolongado:** Durante exercícios longos, à medida que o glicogênio muscular diminui, o fígado intensifica a liberação de glicose para os músculos, ajudando a **adiar a fadiga**.

Analogia: O Posto de Gasolina

O glicogênio hepático é como o **posto de gasolina mais próximo** – ele abastece o sistema circulatório para que a glicose chegue onde é necessária, mantendo o corpo funcionando.

Impacto na Performance de Resistência

A capacidade de armazenar e utilizar eficientemente o glicogênio é um fator determinante para a performance em atividades de resistência. Uma estratégia nutricional adequada para otimizar as reservas de glicogênio é essencial para atletas que buscam maximizar sua energia e adiar a fadiga em eventos prolongados.

A Chave da Porta: Transportadores de Glicose (GLUT-4) e Sua Regulação

Para que a glicose, abundante na corrente sanguínea após uma refeição, possa ser utilizada pelas células musculares, ela precisa de uma "chave" que abra as "portas". As protagonistas dessa entrada são proteínas especializadas conhecidas como [Transportadores de Glicose tipo 4, ou GLUT-4](#), que agem como verdadeiros "porteiros" na membrana celular.

Imagine a membrana de uma célula muscular como uma **parede com portas controladas**. Em repouso, a maioria dos transportadores GLUT-4 está **escondida dentro da célula**, armazenada em pequenas vesículas. Mas quando há um sinal claro de que a glicose precisa entrar, essas vesículas se movem rapidamente para a superfície da célula, **inserindo mais "portas" (GLUT-4) na membrana**. Isso permite uma entrada massiva de glicose, essencial para a produção de energia.

Sinais para a Translocação do GLUT-4: Quem Abre as Portas?



1. Insulina

Após consumir carboidratos, a insulina é liberada pelo pâncreas. Ela se liga aos receptores nas células musculares e adiposas, **signalizando para que o GLUT-4 se mova para a membrana** e permita a entrada de glicose, regulando assim os níveis de açúcar no sangue.

9

2. Contração Muscular

O **exercício físico**, através da própria contração muscular, também desencadeia a translocação do GLUT-4 para a membrana celular. Este processo é **independente da insulina**, o que é crucial para muitos benefícios da atividade física.

A Revolução do Exercício: Glicose Sem Insulina!

A capacidade do exercício físico de estimular a translocação do GLUT-4, mesmo na ausência de insulina ou em condições de resistência à insulina, é uma descoberta fundamental. Isso significa que a atividade física pode **melhorar a captação de glicose pelos músculos e ajudar a controlar os níveis de açúcar no sangue**, tornando-a uma ferramenta poderosa na **prevenção e tratamento de doenças metabólicas** como o diabetes tipo 2. É o seu corpo encontrando um "atalho" para a saúde!

A Orquestra Molecular: Sinalização Celular e Adaptações ao Treinamento

A entrada de glicose na célula via GLUT-4 é apenas o começo de uma complexa orquestra molecular que governa como nosso corpo usa e se adapta à energia. Não se trata apenas de "ligar e desligar" processos, mas de uma rede intrincada de sinais que respondem ao estresse do exercício e promovem adaptações a longo prazo. É aqui que a **Biologia Molecular do Exercício** revela sua profundidade, indo além da descrição macroscópica e mergulhando nos mecanismos que realmente transformam nosso corpo.

Analogia: A Célula como uma Cidade!

Imagine sua célula como uma cidade movimentada, e as moléculas de sinalização como mensageiros que transmitem ordens e coordenam as atividades. Três desses "mensageiros" são particularmente importantes no contexto do metabolismo de carboidratos e das adaptações ao exercício: **AMPK**, **PGC-1 α** e **mTOR**.



AMPK: O Sensor de Energia

É como um "sensor de energia" da célula. Quando os níveis de ATP caem (indicando baixa energia, como durante o exercício intenso), a AMPK é ativada. Ela então "ordena" à célula para aumentar a produção de ATP (estimulando a captação de glicose via GLUT-4 e a oxidação de gorduras) e diminuir processos que consomem muita energia.



PGC-1 α : O Maestro da Adaptação

Pode ser visto como um "maestro" que coordena a biogênese mitocondrial (a criação de novas mitocôndrias, as usinas de energia da célula) e a adaptação oxidativa. Ele é ativado por estímulos como o exercício de resistência e a AMPK, levando a um aumento na capacidade da célula de usar oxigênio para produzir energia.



mTOR: O Regulador de Crescimento

É um "regulador de crescimento" que, entre outras funções, é crucial para a síntese proteica e o crescimento muscular. Embora mais associado ao metabolismo de proteínas, ele interage com as vias de energia, sendo influenciado pela disponibilidade de nutrientes e pelo estado energético da célula.

A compreensão desses mecanismos nos permite entender como o treinamento crônico leva a melhorias na sensibilidade à insulina, maior capacidade de armazenamento de glicogênio e maior eficiência energética.

Integrando os Sistemas: A Dança da Energia no Exercício

Até agora, exploramos os sistemas energéticos e o metabolismo de carboidratos como entidades separadas. No entanto, o corpo humano é uma máquina incrivelmente integrada, e esses sistemas não operam de forma isolada. Pelo contrário, eles trabalham em conjunto, complementando-se e se sobrepondo, dependendo da intensidade e duração do esforço.

📌 A Analogia das Marchas do Carro:

Pense nos sistemas energéticos como as marchas de um carro: você usa a **primeira marcha** para arrancar rapidamente (**ATP-CP**), a **segunda e terceira** para acelerar e manter a velocidade em trechos curtos (**glicólise anaeróbica**), e as **marchas mais altas** para cruzar em alta velocidade por longos períodos (**metabolismo oxidativo**, usando carboidratos e gorduras).

A Transição Contínua dos Sistemas Energéticos



Início do Exercício: ATP-CP

Independentemente da intensidade, o sistema **ATP-CP** é o primeiro a ser ativado, fornecendo energia imediata para esforços máximos e curtíssima duração.



Esforços Intensos: Glicólise

Se o esforço continua e a intensidade é alta, a **glicólise anaeróbica** rapidamente assume o papel principal, mantendo a produção de ATP por alguns minutos.



Longa Duração: Metabolismo Oxidativo

À medida que o exercício se prolonga e a intensidade permite um maior fornecimento de oxigênio, o sistema **oxidativo (aeróbico)** se torna dominante, sendo o mais eficiente na produção de ATP.

A transição entre esses sistemas não é abrupta, mas sim um contínuo dinâmico. Em um treino de alta intensidade intervalado (HIIT), por exemplo, você pode estar alternando rapidamente entre a predominância do sistema glicolítico e o oxidativo. Já em uma corrida de longa distância, o sistema oxidativo é o principal, mas picos de intensidade podem recrutar mais a glicólise. A capacidade do corpo de otimizar essa "dança" energética é fundamental para a performance e a resistência à fadiga.

Visão Geral dos Sistemas Energéticos

1

ATP-CP

- **Âmbito:** Esforços máximos, curtíssima duração (< 15s)
- **Base:** Fosfocreatina
- **Exemplo:** Sprint de 100m, levantamento de peso máximo

2

Glicólise

- **Âmbito:** Esforços intensos, curta/média duração (15s-2min)
- **Base:** Glicose (sem oxigênio)
- **Exemplo:** Corrida de 400m, séries de musculação

3

Metabolismo Oxidativo

- **Âmbito:** Esforços moderados/longos, longa duração (> 2min)
- **Base:** Glicose/Glicogênio, Gorduras (com oxigênio)
- **Exemplo:** Maratona, ciclismo, natação de longa distância

O Papel da Nutrição: Combustível para a Performance e Recuperação

Compreender os sistemas energéticos e o metabolismo de carboidratos nos leva diretamente a uma das aplicações mais práticas e impactantes: a **nutrição**. De que adianta ter um motor potente se o combustível que você coloca nele não é o ideal? Os carboidratos são, sem dúvida, o principal combustível para exercícios de média a alta intensidade, e sua ingestão adequada é crucial tanto para a performance quanto para a recuperação.

Analogia

Pense nos carboidratos como a **gasolina premium** para o seu carro de corrida. Se você não abastecer corretamente, o desempenho será comprometido.

Antes do Exercício

Visa otimizar os estoques de **glicogênio muscular e hepático**, garantindo energia suficiente para o esforço.

- Preparação do corpo para o desempenho máximo.
- Evita a fadiga precoce.

Durante o Exercício

Para exercícios prolongados (**acima de 60-90 minutos**), a suplementação de carboidratos pode ser necessária.

- Mantém a glicemia (nível de açúcar no sangue).
- Poupa o glicogênio existente.
- Relevante para atletas de resistência.

Após o Exercício

Crucial para a ressíntese de glicogênio, especialmente dentro da "**janela anabólica**" (as primeiras horas após o treino).

- Recuperação dos estoques de energia depletados.
- Combinação com proteínas otimiza recuperação e adaptações.

Otimização da Recuperação

A ingestão estratégica de carboidratos pós-treino é vital para a **ressíntese de glicogênio** e para a reparação muscular.

Estratégia "Carb-Loading"

Supercompensação de glicogênio antes de competições de longa duração maximiza as reservas energéticas para o desempenho.



A nutrição é, portanto, um pilar fundamental não apenas para a performance imediata, mas também para a capacidade do corpo de se adaptar e melhorar ao longo do tempo.

Monitorando a Carga: Entendendo o Impacto Metabólico do Treinamento

Saber como o corpo produz e utiliza energia é um passo crucial. O próximo é entender como podemos monitorar e otimizar o treinamento para impactar esses sistemas energéticos de forma eficaz. Como sabemos se estamos treinando o sistema energético certo para nossos objetivos? E como evitamos sobrecarregar o corpo, levando ao overtraining ou lesões? A resposta está na aplicação de métodos modernos de **Monitoramento da Carga de Treinamento**.

- ☐ Pense no monitoramento da carga como o painel de controle de um avião ✈️. Ele fornece dados cruciais para o piloto (você ou seu treinador) tomar decisões informadas.

Carga de Treinamento: Externa vs. Interna

A carga de treinamento pode ser dividida em dois tipos principais, que juntos fornecem uma visão completa do impacto do exercício no corpo:

1

Carga Externa

O que foi prescrito e realizado durante o treino.

- Distância percorrida
- Peso levantado
- Número de repetições
- Velocidade e aceleração

2

Carga Interna

A resposta fisiológica do corpo à carga externa.

- Frequência cardíaca
- Percepção de esforço (PSE)
- Variabilidade da Frequência Cardíaca (VFC)
- Marcadores bioquímicos (lactato, cortisol)

Avançando no Monitoramento: VFC e GPS

Variabilidade da Frequência Cardíaca (VFC)

A VFC reflete o equilíbrio do sistema nervoso autônomo, indicando o nível de recuperação e estresse metabólico do atleta. Uma **baixa VFC** pode sugerir fadiga acumulada e a necessidade de ajustar a carga de carboidratos ou o volume de treino.

GPS em Esportes

Ferramentas como o GPS fornecem dados precisos sobre a carga externa (distância, velocidade, aceleração), que podem ser correlacionados com as demandas metabólicas específicas. Isso permite entender o sistema energético mais exigido.

A combinação do monitoramento da carga externa com indicadores da carga interna (como a VFC) oferece uma visão completa do impacto metabólico do treinamento. Isso é essencial para ajustar as estratégias nutricionais e de recuperação, otimizando as adaptações dos sistemas energéticos e prevenindo o overtraining.

Desafios e Mitos no Metabolismo de Carboidratos

No mundo da fisiologia do exercício e da nutrição, há uma enxurrada de informações, e nem todas são precisas ou baseadas em evidências científicas sólidas. É fundamental desenvolver um pensamento crítico para navegar por esses dados e separar o que é fato do que é mito, especialmente quando se trata do metabolismo de carboidratos.



Mito: "Carboidrato engorda"

Embora o excesso de qualquer macronutriente possa levar ao ganho de peso, os carboidratos são essenciais para a função cerebral, para a performance no exercício e para a recuperação. O problema não é o carboidrato em si, mas a quantidade, o tipo (carboidratos complexos vs. simples) e o contexto de consumo.



Mito: Jejum intermitente é sempre superior

Outro mito é que o "jejum intermitente" é sempre superior para a performance atlética ou para a perda de gordura, ignorando o impacto negativo que a restrição de carboidratos pode ter nos estoques de glicogênio e na capacidade de realizar exercícios de alta intensidade.

Os Reais Desafios: Entendendo a Fadiga Metabólica

Além dos mitos, enfrentamos desafios reais, como a [fadiga durante o exercício](#). A fadiga não é apenas um "cansaço mental"; ela tem componentes metabólicos importantes. Compreender esses desafios nos permite desenvolver estratégias mais eficazes para otimizar a ingestão de carboidratos e a periodização do treinamento.

Depleção de Glicogênio

É uma das principais causas de **fadiga periférica** em exercícios prolongados. Quando os estoques de glicogênio muscular se esgotam, o músculo não tem mais "combustível" rápido disponível.

Hipoglicemia

A baixa de açúcar no sangue pode levar à **fadiga central**, afetando o cérebro e a capacidade de manter o esforço e a concentração durante o exercício.

Garantir que o corpo tenha o combustível necessário para performar e se recuperar adequadamente é crucial para otimizar as adaptações e evitar o overtraining.

Casos Práticos: Atletas e Pacientes – A Teoria em Ação

A beleza de entender os sistemas energéticos e o metabolismo de carboidratos reside na sua aplicabilidade prática em diversas situações, desde o atleta de elite até o paciente com condições metabólicas. A teoria ganha vida quando a vemos em ação, e é isso que faremos agora, conectando os conceitos que aprendemos a cenários reais.



Velocista de 100 metros rasos

Para ele, a energia imediata é tudo. Seu treinamento foca em explosão, e a maior parte da energia vem do sistema **ATP-CP** e, em menor grau, da **glicólise anaeróbica**. A nutrição desse atleta deve garantir estoques adequados de creatina e glicogênio muscular, mas o foco principal é a potência e a recuperação rápida entre os tiros.



Maratonista

Ele precisa de uma fonte de energia sustentável por horas. Seu corpo dependerá predominantemente do **metabolismo oxidativo**, utilizando o **glicogênio muscular e hepático**, e também gorduras. A estratégia nutricional envolve o "carb-loading" antes da prova e a ingestão de carboidratos durante o percurso para evitar a depleção de glicogênio e a fadiga.



Paciente com diabetes tipo 2

Para ele, o problema é que suas células não respondem bem à insulina, e a glicose tem dificuldade em entrar nas células, permanecendo alta no sangue. Aqui, o conhecimento sobre o **GLUT-4** e sua **translocação induzida pelo exercício** é vital. A prescrição de exercícios, especialmente o treinamento de força e aeróbico, pode aumentar a **sensibilidade à insulina** e a translocação de GLUT-4, permitindo que mais glicose entre nas células musculares independentemente da insulina.

Isso ajuda a reduzir os níveis de açúcar no sangue e melhora o controle glicêmico, demonstrando como a fisiologia do exercício é uma ferramenta terapêutica poderosa.



Conexão Teoria-Prática

Estes exemplos ilustram como o conhecimento aprofundado dos sistemas energéticos e do metabolismo de carboidratos é crucial para otimizar a performance atlética e gerenciar condições de saúde, como o diabetes. A nutrição e o exercício, quando bem aplicados, são poderosas ferramentas de intervenção.

Adaptações Crônicas ao Treinamento: O Corpo se Torna Mais Eficiente

O corpo humano não é estático; ele é incrivelmente adaptável. Quando submetido a um estresse repetido, como o treinamento físico regular, ele responde com uma série de adaptações que o tornam mais eficiente na produção e utilização de energia. Essas **adaptações crônicas** são a base para a melhora da performance e da saúde a longo prazo.

Aumento do Armazenamento de Glicogênio

Pense em um atleta que começa a treinar para uma maratona. No início, ele pode sentir fadiga rapidamente. Com o tempo, seu corpo se adapta. Uma das adaptações mais notáveis é o aumento da capacidade de armazenamento de glicogênio muscular e hepático. Isso significa que ele pode estocar mais "combustível" para o exercício, adiando a fadiga.

Biogênese Mitocondrial

Além disso, o treinamento de resistência leva a um aumento no número e na atividade das mitocôndrias (as usinas de energia aeróbica das células), o que melhora a capacidade de oxidar carboidratos e gorduras para produzir ATP de forma eficiente.

Melhora da Sensibilidade à Insulina

Outra adaptação crucial, especialmente relevante para a saúde metabólica, é a melhora da sensibilidade à insulina. O exercício regular aumenta a resposta das células à insulina e a translocação de **GLUT-4** para a membrana celular, permitindo uma captação de glicose mais eficiente pelos músculos. Isso otimiza o uso de carboidratos durante o exercício e ajuda a manter os níveis de açúcar no sangue sob controle, reduzindo o risco de diabetes tipo 2.

📌 Em resumo, o treinamento não apenas "gasta" energia, mas também "reprograma" o corpo para ser mais inteligente e eficiente em como ele lida com o combustível.

O Futuro da Fisiologia do Exercício e Carboidratos: Tendências e Inovações

A fisiologia do exercício é um campo em constante evolução, e o estudo dos sistemas energéticos e do metabolismo de carboidratos não é exceção. As últimas tendências e inovações estão nos levando a uma era de personalização e compreensão ainda mais profunda dos mecanismos que governam a resposta do corpo ao exercício e à nutrição.

Uma das áreas mais promissoras é a **nutrigenômica**, que estuda como os genes interagem com os nutrientes. No futuro, poderemos ter recomendações dietéticas e de treinamento ainda mais personalizadas, baseadas no perfil genético de cada indivíduo. Por exemplo, algumas pessoas podem ter variantes genéticas que afetam a forma como metabolizam carboidratos, o que poderia influenciar a quantidade ideal de carboidratos em sua dieta ou a resposta a diferentes tipos de treinamento.



Nutrigenômica

Recomendações personalizadas baseadas no perfil genético individual.



Wearables Avançados

Monitoramento em tempo real de VFC, GPS, sono e biomarcadores.



Big Data

Análise de grandes volumes de dados para otimização personalizada.

Além disso, o avanço em tecnologias de **monitoramento vestível** (wearables) e a análise de **big data** estão permitindo uma compreensão sem precedentes da carga de treinamento e da recuperação.



A combinação de dados de **VFC** (Variabilidade da Frequência Cardíaca), **GPS**, **sono** e até mesmo **biomarcadores sanguíneos** (coletados de forma menos invasiva) permitirá que atletas e treinadores ajustem as estratégias de carboidratos e o volume de treino em tempo real.

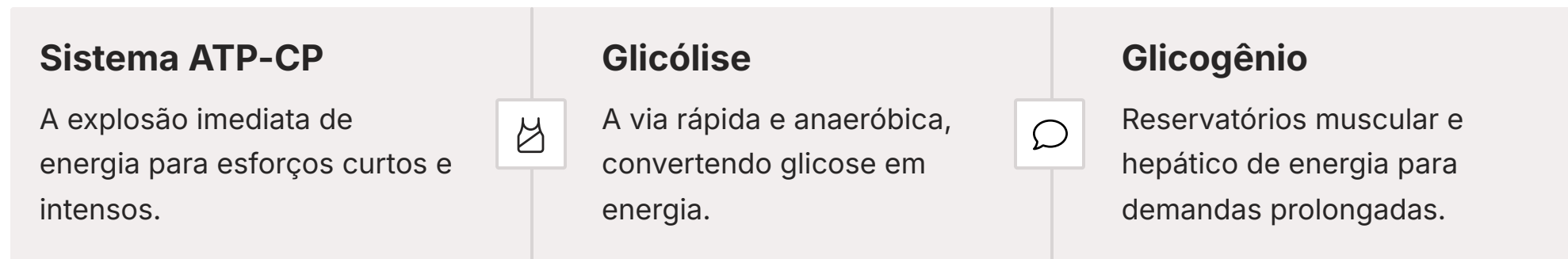
Isso otimiza a performance e minimiza o risco de lesões ou overtraining. A integração da biologia molecular com a tecnologia de monitoramento está pavimentando o caminho para uma fisiologia do exercício mais preditiva e personalizada, onde cada indivíduo pode maximizar seu potencial com base em suas respostas metabólicas únicas.

Conceito-Chave: Fisiologia Personalizada

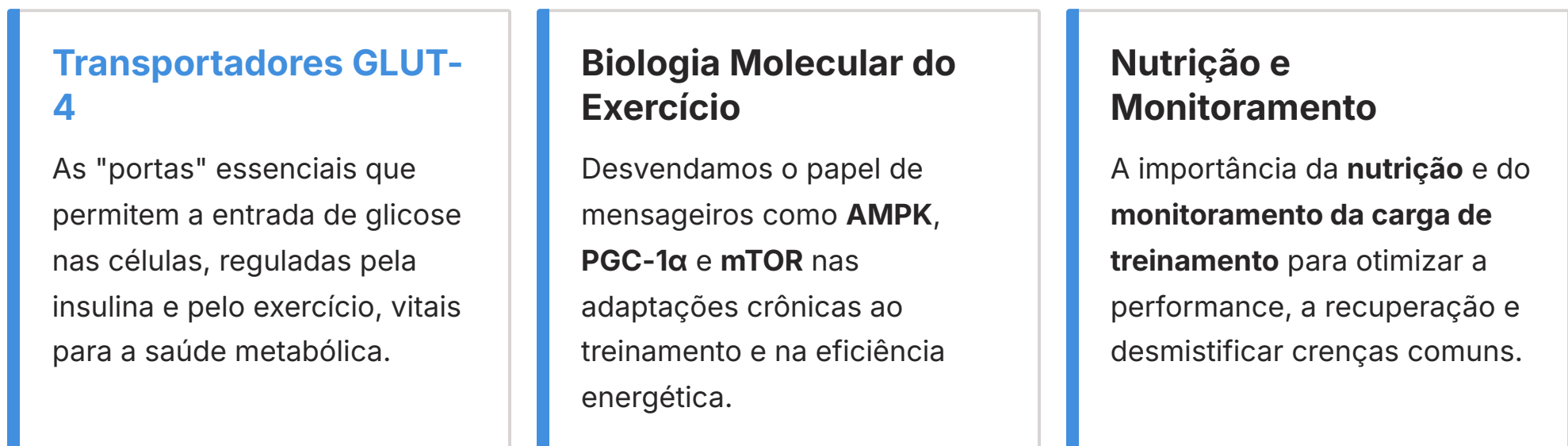
Imagine seu corpo como um carro de Fórmula 1. A fisiologia personalizada é como ter uma equipe de engenheiros que ajustam cada parâmetro do seu motor (metabolismo, genes, etc.) e sua telemetria (wearables, big data) em tempo real, garantindo a performance máxima e minimizando desgastes.

Revisão Rápida e Conexão para a Próxima Etapa

Chegamos ao final de nossa jornada pelos sistemas energéticos e o metabolismo de carboidratos. Vimos que o corpo humano é uma máquina extraordinária, capaz de gerar energia de diversas formas, adaptando-se às demandas de cada tipo de esforço.



Compreendemos como diversos mecanismos atuam para otimizar o uso de carboidratos no exercício:



A capacidade de seu corpo de utilizar carboidratos de forma eficiente é um pilar fundamental para a performance atlética e para a manutenção da saúde. Mas a história da energia no exercício não termina aqui. O corpo também utiliza outras fontes de combustível, igualmente importantes, especialmente em esforços prolongados ou em condições específicas.

Próxima Etapa: **Metabolismo de Lipídios e Proteínas no Exercício**

Prepare-se para descobrir como as gorduras e as proteínas contribuem para a energia, a recuperação e as adaptações do seu corpo em nossa próxima aula.

Consolidação e Autoavaliação: Entendendo a Energia do Corpo

Nesta aula, desvendamos os complexos mecanismos pelos quais seu corpo gera e utiliza energia, com foco nos carboidratos. Desde a explosão instantânea do ATP-CP até a eficiência sustentada do metabolismo do glicogênio, você agora compreende a dinâmica que impulsiona cada movimento.

19

Regulação Molecular

A regulação do GLUT-4 e a sinalização molecular (AMPK, PGC-1 α , mTOR) revelam a inteligência adaptativa do corpo.

10

Otimização da Performance

Nutrição e o monitoramento da carga se mostram ferramentas essenciais para otimizar essa máquina biológica.

"O corpo humano é uma máquina extraordinária, e o conhecimento de seu metabolismo é a chave para desbloquear seu potencial máximo."

Em Prática: Estratégias para Otimização

→ Ajuste de Carboidratos

Ajuste sua ingestão de carboidratos de acordo com a intensidade e duração do seu treino.

→ Carboidratos Inteligentes

Priorize carboidratos complexos para energia sustentada e simples para recuperação rápida.

→ Exercício e Insulina

Considere o exercício como uma ferramenta poderosa para melhorar a sensibilidade à insulina.

→ Monitoramento Eficaz

Utilize ferramentas de monitoramento (como VFC) para entender a resposta do seu corpo ao treino.

→ Atualização Contínua

Mantenha-se atualizado sobre as tendências em nutrição e fisiologia para otimizar suas estratégias.

Autoavaliação do Conhecimento

1. Questões Objetivas:

- Qual sistema energético é predominante em um sprint de 10 segundos de máxima intensidade?
 - Sistema Glicolítico Aeróbico
 - Sistema Oxidativo
 - Sistema ATP-CP
 - Metabolismo de Lipídios
- A principal função do glicogênio hepático durante o exercício prolongado é:
 - Fornecer energia diretamente para a contração muscular.
 - Manter os níveis de glicose sanguínea estáveis para o cérebro e outros tecidos.
 - Ser a principal fonte de ATP para exercícios de alta intensidade e curta duração.
 - Promover a síntese de proteínas musculares.



- O transportador de glicose GLUT-4 é translocado para a membrana celular em resposta a quais estímulos principais?
 - Apenas insulina.
 - Apenas contração muscular.
 - Insulina e contração muscular.
 - Apenas altos níveis de lactato.
- Qual das seguintes moléculas de sinalização celular atua como um "sensor de energia" e é ativada quando os níveis de ATP caem durante o exercício?
 - mTOR
 - PGC-1 α
 - Creatina Quinase
 - AMPK

2. Questão Discursiva:

Explique como o conhecimento sobre a translocação do **GLUT-4** e a ativação da **AMPK** durante o exercício pode ser aplicado na prescrição de atividade física para um indivíduo com **resistência à insulina**.

Gabarito:

1. c) Sistema ATP-CP
2. b) Manter os níveis de glicose sanguínea estáveis para o cérebro e outros tecidos.
3. c) Insulina e contração muscular.
4. d) AMPK

Resposta Sugerida (Questão Discursiva):

O conhecimento sobre a translocação do GLUT-4 e a ativação da AMPK é crucial. O exercício físico, independentemente da insulina, estimula o movimento do GLUT-4 para a membrana celular, aumentando a captação de glicose pelos músculos e reduzindo a glicemia. A ativação da AMPK durante o exercício também contribui para essa melhora na sensibilidade à insulina e na utilização de glicose. Assim, a prescrição de exercícios regulares, tanto aeróbicos quanto de força, é uma estratégia não farmacológica eficaz para melhorar o controle glicêmico em indivíduos com resistência à insulina.

Conexão com a Próxima Aula: Metabolismo Essencial no Exercício

Na Aula 3, aprofundaremos no [Metabolismo de Lipídios e Proteínas no Exercício](#), explorando como essas outras fontes de energia são utilizadas e adaptadas pelo corpo para otimizar a performance e a recuperação.

Recursos Adicionais para Aprofundamento:

- **Artigos Científicos**
Recentes: Para aprofundar nos mecanismos moleculares e nas tendências mais atuais da pesquisa em metabolismo e exercício.
- **Livros-Texto de Fisiologia do Exercício:** Para uma base conceitual robusta e abrangente sobre como o corpo humano funciona sob estresse físico.
- **Websites de Sociedades Científicas (ex: ACSM):** Para acessar diretrizes clínicas, pesquisas atualizadas e recomendações baseadas em evidências para profissionais da área.

📄 **NOTA IMPORTANTE:** As informações regulatórias/legais/técnicas desta aula estão atualizadas até 2025. Consulte sempre fontes oficiais para verificar alterações e garantir conformidade.