

# Aula 18 – Provas Operatórias de Piaget (Parte 1)

## Desvendando o Pensamento Infantil: O Poder das Provas Operatórias de Piaget

Você já se perguntou como as crianças constroem o conhecimento sobre o mundo? Ou, talvez, como podemos identificar se o raciocínio de um aluno está acompanhando seu desenvolvimento esperado? No universo da psicopedagogia, compreender a lógica por trás do pensamento infantil é uma das chaves para desvendar os mistérios da aprendizagem e, conseqüentemente, das dificuldades que podem surgir. Esta aula é o seu convite para mergulhar em uma ferramenta poderosa: as Provas Operatórias de Piaget.

Imagine-se diante de uma criança que tem dificuldades em entender por que a quantidade de água não muda, mesmo quando transferida para um copo de formato diferente. Ou um adolescente que, apesar de inteligente, parece "travar" diante de problemas que exigem uma lógica mais abstrata. As Provas Operatórias de Piaget não são meros testes; são janelas para a mente, permitindo-nos observar como o indivíduo organiza seu pensamento e constrói suas estruturas cognitivas. Elas nos dão pistas valiosas sobre o estágio de desenvolvimento em que a criança se encontra, indo muito além de um simples "certo ou errado".

Nesta jornada, você não apenas aprenderá sobre os fundamentos dessas provas, mas também como aplicá-las, registrar os resultados e, o mais importante, analisá-los para traçar um perfil cognitivo preciso. Nosso objetivo é que, ao final desta aula, você seja capaz de identificar os estágios de desenvolvimento cognitivo através das Provas de Conservação (quantidade, líquido e matéria), aplicando-as de forma ética e profissional, e utilizando os resultados para embasar suas intervenções psicopedagógicas. Prepare-se para uma experiência prática e reveladora que transformará sua forma de olhar para a aprendizagem.

# Relembrando Piaget: A Base do Desenvolvimento Cognitivo

Antes de mergulharmos nas provas em si, é fundamental revisitarmos a mente brilhante por trás delas: Jean Piaget. Este psicólogo suíço revolucionou nossa compreensão sobre como as crianças pensam, argumentando que o desenvolvimento cognitivo não é apenas um acúmulo de informações, mas sim uma construção ativa do conhecimento. Para Piaget, a criança é um pequeno cientista, explorando o mundo, formulando hipóteses e testando-as, adaptando suas estruturas mentais a cada nova experiência.

Piaget propôs que o desenvolvimento cognitivo ocorre em estágios sequenciais e universais, cada um caracterizado por formas específicas de pensar e resolver problemas. Esses estágios não são apenas marcos de idade, mas representam verdadeiras transformações na maneira como a criança interage com a realidade. Desde o bebê que explora o mundo com a boca até o adolescente que consegue pensar em conceitos abstratos, cada fase prepara o terreno para a próxima, em um processo contínuo de assimilação (incorporar novas informações às estruturas existentes) e acomodação (modificar as estruturas existentes para se adaptar a novas informações).

Compreender essa base piagetiana é crucial porque as Provas Operatórias são, em essência, ferramentas para identificar em qual desses estágios a criança se encontra em relação a determinadas operações mentais. Elas nos permitem observar se a criança já desenvolveu a capacidade de realizar certas "operações" lógicas, como a conservação, que é a compreensão de que uma quantidade permanece a mesma, mesmo que sua aparência mude. É como se estivéssemos usando um mapa para entender o terreno do pensamento infantil, e Piaget nos deu as coordenadas principais.



## Estágio Sensório-Motor

Do nascimento aos 2 anos, a criança explora o mundo através dos sentidos e movimentos. Desenvolve a noção de permanência do objeto e começa a entender causa e efeito.



## Estágio Pré-Operatório

Dos 2 aos 7 anos, surge o pensamento simbólico e a linguagem. O raciocínio é intuitivo e centrado na percepção, com dificuldade em conservar quantidades.



## Estágio Operatório Concreto

Dos 7 aos 11 anos, desenvolve-se o pensamento lógico sobre objetos concretos. A criança adquire noções de conservação, classificação e seriação.



## Estágio Operatório Formal

A partir dos 12 anos, surge o pensamento abstrato e hipotético-dedutivo. O adolescente consegue raciocinar sobre possibilidades e conceitos abstratos.

# Por Que as Provas Operatórias? A Necessidade de Avaliar o Pensamento

Em nosso dia a dia, seja na sala de aula, no consultório ou mesmo em casa, é comum observarmos crianças com diferentes ritmos de aprendizagem. Algumas parecem "pegar" os conceitos rapidamente, enquanto outras demonstram dificuldades persistentes, mesmo com o mesmo nível de instrução. Como podemos ir além da observação superficial e entender a raiz dessas diferenças? É aqui que as Provas Operatórias de Piaget se tornam indispensáveis, oferecendo uma lente mais profunda para o processo cognitivo.

Pense em um médico que precisa diagnosticar uma doença. Ele não se baseia apenas nos sintomas visíveis, mas solicita exames que revelam o funcionamento interno do corpo. Da mesma forma, um psicopedagogo não pode se limitar a observar o desempenho acadêmico de uma criança. As Provas Operatórias funcionam como esses "exames" cognitivos, permitindo-nos ir além do que a criança sabe (conteúdo) e investigar como ela pensa (estrutura do raciocínio). Elas revelam se a criança já construiu certas operações mentais que são fundamentais para a aprendizagem de conceitos mais complexos.

A relevância dessas provas se estende a diversas áreas. Para o psicopedagogo, elas são um instrumento diagnóstico valioso para identificar atrasos ou desvios no desenvolvimento cognitivo, auxiliando na elaboração de planos de intervenção personalizados. Para educadores, fornecem insights sobre o nível de prontidão dos alunos para determinados conteúdos. E para os pais, ajudam a compreender as capacidades de seus filhos e a apoiar seu desenvolvimento de forma mais eficaz. Em um cenário onde a neurociência nos mostra a plasticidade cerebral e a importância de intervenções precoces, ter ferramentas como as provas operatórias é um diferencial para promover uma aprendizagem mais significativa e inclusiva.

## Benefícios das Provas Operatórias

- Revelam o **funcionamento cognitivo** subjacente às dificuldades de aprendizagem
- Permitem identificar o **estágio de desenvolvimento** em que a criança se encontra
- Fornecem base para **intervenções personalizadas** e eficazes
- Ajudam a diferenciar entre **dificuldades específicas** e atrasos no desenvolvimento
- Oferecem uma **visão qualitativa** do raciocínio, não apenas quantitativa



As provas operatórias permitem observar como a criança organiza seu pensamento diante de desafios cognitivos específicos.

# Fundamentos das Provas Operatórias: Além do "Certo ou Errado"

As Provas Operatórias de Piaget não são testes de inteligência no sentido tradicional, nem avaliam o conhecimento adquirido pela criança. Seu foco principal é investigar a capacidade da criança de realizar "operações" mentais, que são ações internalizadas e reversíveis. Em outras palavras, elas buscam entender a estrutura do pensamento, e não apenas o resultado final de uma resposta. Por isso, o processo de raciocínio da criança é muito mais importante do que se ela acerta ou erra a pergunta.

Imagine que você está ensinando uma criança a somar. Ela pode memorizar que  $2 + 3 = 5$ . Mas se você perguntar "Se eu tenho 5 e tiro 3, quanto fica?", ela consegue reverter o pensamento e chegar ao 2? Essa capacidade de reversibilidade, de ir e vir no raciocínio, é uma das operações mentais que Piaget investigava. As provas são desenhadas para provocar esse tipo de raciocínio, apresentando situações que desafiam a percepção imediata e exigem uma lógica mais elaborada.

Os fundamentos dessas provas residem na ideia de que o desenvolvimento cognitivo passa por estágios onde a criança adquire a capacidade de realizar operações concretas (ligadas a objetos manipuláveis) e, posteriormente, operações formais (abstratas). As provas operatórias, especialmente as de conservação que veremos, são projetadas para avaliar a transição do pensamento pré-operatório (intuitivo, centrado na percepção) para o operatório concreto (lógico, mas ainda ligado ao concreto). Elas nos permitem ver se a criança já "conserva" a quantidade, o peso, o volume, independentemente das transformações perceptivas, indicando uma estrutura de pensamento mais avançada e flexível.



## Reversibilidade

Capacidade de entender que uma operação pode ser revertida, voltando ao estado inicial. Ex: Compreender que esticar uma bola de massa não altera sua quantidade, pois pode-se voltar à forma original.



## Conservação

Entendimento de que certas propriedades (quantidade, volume, massa) permanecem as mesmas, mesmo quando a aparência muda. Ex: A mesma quantidade de água em recipientes de formatos diferentes.



## Descentração

Habilidade de considerar múltiplos aspectos de uma situação simultaneamente, não se fixando em apenas uma característica. Ex: Considerar tanto altura quanto largura de um recipiente.

# O Papel do Psicopedagogo: Observar, Não Apenas Testar

Ao aplicar as Provas Operatórias, o psicopedagogo assume um papel muito mais complexo do que o de um simples "aplicador de testes". Ele se torna um observador atento, um facilitador do raciocínio e um intérprete das estratégias cognitivas da criança. Não se trata apenas de seguir um roteiro e marcar respostas, mas de criar um ambiente acolhedor onde a criança se sinta à vontade para expressar seu pensamento, mesmo que ele pareça "errado" para um adulto.

Pense em um detetive que não se contenta em saber quem cometeu o crime, mas quer entender o "porquê" e o "como". Da mesma forma, o psicopedagogo busca compreender a lógica subjacente às respostas da criança. Isso significa que, durante a aplicação, é crucial fazer perguntas de contra-argumentação ("Você tem certeza? Por quê?"), pedir justificativas ("Como você chegou a essa conclusão?") e até mesmo propor transformações para verificar a estabilidade do raciocínio. A riqueza da avaliação não está na pontuação, mas na análise qualitativa do processo mental.

Essa abordagem empática e investigativa é o que diferencia a aplicação psicopedagógica. Ela permite que o profissional identifique não só o estágio de desenvolvimento, mas também possíveis lacunas no raciocínio, estratégias compensatórias ou dificuldades específicas que podem estar impactando a aprendizagem. Conectando com as abordagens multidisciplinares, essa observação detalhada pode ser compartilhada com outros profissionais (psicólogos, fonoaudiólogos, terapeutas ocupacionais) para construir um diagnóstico mais completo e um plano de intervenção verdadeiramente integrado, focando nas necessidades reais da criança.



## Criar Ambiente Seguro

Estabelecer um clima de confiança onde a criança se sinta à vontade para expressar seu raciocínio sem medo de errar.



## Observar Atentamente

Registrar não apenas as respostas, mas também gestos, expressões faciais, hesitações e estratégias utilizadas.



## Questionar com Propósito

Fazer perguntas que revelem o raciocínio da criança, como "Por quê?", "Como você sabe?", "E se...?"



## Analisar Qualitativamente

Interpretar as respostas considerando o contexto, a justificativa e o processo de pensamento, não apenas o resultado final.

# A Prova de Conservação de Quantidade: Entendendo o Número

Chegamos a uma das provas operatórias mais clássicas e reveladoras: a Prova de Conservação de Quantidade. Ela é projetada para verificar se a criança já compreende que o número de elementos em um conjunto permanece o mesmo, independentemente da sua disposição espacial. Em outras palavras, se a criança consegue "conservar" a quantidade, mesmo quando a percepção visual tenta enganá-la.

Imagine que você tem duas fileiras de moedas, cada uma com cinco moedas, dispostas lado a lado, de forma que pareçam iguais. A criança, no estágio pré-operatório, geralmente reconhece que ambas as fileiras têm a mesma quantidade. Mas, e se você afastar as moedas de uma das fileiras, fazendo-a parecer mais longa? A criança ainda dirá que a quantidade é a mesma? Ou ela será "enganada" pela percepção e dirá que a fileira mais longa tem mais moedas?

A Prova de Conservação de Quantidade explora exatamente essa transição. Crianças que ainda não conservam a quantidade tendem a se basear na percepção imediata (a fileira mais longa "parece" ter mais). Já as que conservam utilizam o raciocínio lógico, compreendendo que nada foi adicionado ou retirado, e que a operação de afastar as moedas é reversível. Essa capacidade de descentração (não focar apenas em uma dimensão) e reversibilidade é um marco crucial no desenvolvimento do pensamento operatório concreto e fundamental para a compreensão de conceitos matemáticos básicos.

## Estágio Pré-Operatório (Não Conserva)

- Baseia-se na [percepção visual](#) imediata
- Foca em apenas uma dimensão (comprimento)
- Acredita que a fileira mais longa tem mais elementos
- Não compreende a [reversibilidade](#) da ação
- Típico em crianças de 4-6 anos

## Estágio Operatório Concreto (Conserva)

- Utiliza o [raciocínio lógico](#)
- Compreende que nada foi adicionado ou retirado
- Reconhece que a disposição não altera a quantidade
- Entende a [reversibilidade](#) da transformação
- Típico em crianças a partir de 7 anos

# Aplicação Prática da Conservação de Quantidade: O Cenário da Sala de Aula

Para aplicar a Prova de Conservação de Quantidade, você precisará de materiais simples, como fichas, moedas, botões ou qualquer objeto pequeno e idêntico. O cenário ideal é um ambiente tranquilo, onde a criança se sinta à vontade para interagir e expressar seus pensamentos. Lembre-se: o objetivo não é testar o conhecimento, mas observar o raciocínio.

## Apresentação

Coloque duas fileiras de objetos (ex: 5 moedas em cada) lado a lado, de forma que fiquem exatamente iguais em comprimento e quantidade. Pergunte: "Tem a mesma quantidade de moedas nas duas fileiras? Por quê?"

## Transformação

Na frente da criança, afaste as moedas de uma das fileiras, tornando-a visivelmente mais longa. Certifique-se de que a criança veja que você não adicionou nem removeu moedas.

## Questionamento

Pergunte novamente: "Agora, tem a mesma quantidade de moedas nas duas fileiras? Ou uma tem mais que a outra? Por quê?"

## Contra-argumentação

Se a criança disser que uma tem mais, pergunte: "Mas você viu que eu só afastei as moedas, não coloquei nem tirei nenhuma. Você ainda acha que uma tem mais?"

## Reversibilidade

Se possível, peça para a criança "voltar" a fileira ao estado original e pergunte novamente.

### Exemplo Prático: João, 6 anos

Ao afastar as moedas, João prontamente disse "Essa aqui tem mais!" (apontando para a fileira mais longa). Quando questionado "Por quê?", ele respondeu: "Porque ela é maior!". Mesmo com a contra-argumentação, ele manteve a resposta, mostrando que sua percepção visual dominava seu raciocínio lógico. Esse tipo de observação é ouro para o psicopedagogo, pois revela a necessidade de trabalhar a descentração e a reversibilidade em suas intervenções.

# A Prova de Conservação de Líquido: O Volume que Engana

Após a quantidade, a Prova de Conservação de Líquido é outra ferramenta poderosa para avaliar o pensamento operatório. Ela investiga se a criança compreende que o volume de um líquido permanece o mesmo, mesmo quando transferido para recipientes de formatos diferentes, que alteram sua altura ou largura aparente. É um desafio direto à percepção visual.

Imagine que você tem dois copos idênticos, cheios com a mesma quantidade de água. A criança, em geral, concordará que ambos têm a mesma quantidade. Mas, e se você despejar o conteúdo de um desses copos em um copo mais alto e estreito, ou em um copo mais baixo e largo? A criança ainda dirá que a quantidade de água é a mesma? Ou ela será levada a crer que o copo mais alto tem mais, ou o copo mais largo tem menos?

Essa prova é fascinante porque explora a capacidade da criança de coordenar diferentes dimensões (altura e largura) e entender que uma compensa a outra. Crianças no estágio pré-operatório frequentemente se centram em apenas uma dimensão (a altura, por exemplo), concluindo que o copo mais alto tem mais líquido, mesmo que o volume total seja idêntico. A conservação de líquido é um indicador claro de que a criança está desenvolvendo a capacidade de realizar operações mentais mais complexas, superando a dependência da percepção imediata e aplicando um raciocínio lógico de compensação e reversibilidade.

## Princípios Avaliados

- **Descentração:** Capacidade de considerar múltiplas dimensões (altura e largura)
- **Compensação:** Entender que o aumento em uma dimensão (altura) é compensado pela diminuição em outra (largura)
- **Reversibilidade:** Compreender que a água pode voltar ao recipiente original, mantendo seu volume
- **Identidade:** Reconhecer que é a mesma água, apenas em um recipiente diferente

## Aplicações Pedagógicas

- Fundamental para a compreensão de **conceitos matemáticos** como volume e capacidade
- Base para entender **transformações físicas** em ciências
- Importante para o desenvolvimento do **raciocínio lógico** além da percepção imediata
- Ajuda a identificar dificuldades em **operações matemáticas** que envolvem conservação

# Detalhes da Aplicação da Conservação de Líquido: O Copo Alto e o Copo Baixo

Para aplicar a Prova de Conservação de Líquido, você precisará de: dois copos idênticos (A e B), um copo mais alto e estreito (C), um copo mais baixo e largo (D), e água colorida para facilitar a visualização.

## Apresentação Inicial

Encha os copos A e B com a mesma quantidade de água. Pergunte à criança: "Tem a mesma quantidade de água nesses dois copos? Por quê?" (Espere a resposta e a justificativa).

## Primeira Transformação

Despeje a água do copo B para o copo C (o alto e estreito) na frente da criança. Certifique-se de que ela veja todo o processo.

## Primeiro Questionamento

Pergunte: "Agora, o copo A e o copo C têm a mesma quantidade de água? Ou um tem mais que o outro? Por quê?"

## Contra-argumentação

Se a criança não conservar, pergunte: "Mas você viu que eu só mudei a água de copo, não adicionei nem tirei nada. Você ainda acha que um tem mais?"

## Segunda Transformação

Despeje a água do copo C de volta para o copo B (o original). Pergunte novamente se A e B têm a mesma quantidade. Em seguida, despeje a água do copo B para o copo D (o baixo e largo).

## Segundo Questionamento

Pergunte: "E agora, o copo A e o copo D têm a mesma quantidade de água? Ou um tem mais que o outro? Por quê?"

### Exemplo Prático: Maria, 7 anos

Maria disse que o copo alto e estreito tinha mais água "porque a água subiu mais". Ao ser questionada sobre a reversibilidade ("E se eu voltar para o copo original?"), ela ainda se mostrava confusa, indicando que a operação de conservação ainda não estava plenamente estabelecida. Essa análise qualitativa é fundamental para entender a estrutura do pensamento da criança.

## Dicas para o Aplicador

- Use água colorida para melhorar a visualização
- Certifique-se de que a criança acompanha todo o processo
- Mantenha uma postura neutra, sem dar dicas da resposta "correta"
- Anote as justificativas exatas da criança
- Observe expressões faciais e gestos durante a prova



# A Prova de Conservação de Matéria: A Massa que Permanece

A Prova de Conservação de Matéria é outra pedra angular na avaliação do pensamento operatório. Ela se concentra na compreensão da criança de que a quantidade de substância (massa) de um objeto permanece a mesma, mesmo quando sua forma é alterada. É uma prova que desafia a percepção de volume e formato.

Imagine que você tem duas bolas de massa de modelar de tamanhos idênticos. A criança, em geral, concordará que ambas têm a mesma quantidade de massa. Mas, e se você pegar uma dessas bolas e transformá-la em uma "salsicha" longa e fina, ou em vários pedacinhos pequenos? A criança ainda dirá que a quantidade de massa é a mesma? Ou ela será levada a crer que a salsicha tem mais massa por ser mais longa, ou que os pedacinhos têm menos por estarem separados?

Essa prova é crucial porque testa a capacidade da criança de ignorar as mudanças perceptivas e focar na invariância da substância. Crianças que ainda não conservam a matéria tendem a se basear na forma ou no número de pedaços, perdendo a noção da quantidade total. Aquelas que conservam demonstram uma compreensão mais avançada da reversibilidade (a salsicha pode voltar a ser bola) e da compensação (o comprimento maior da salsicha é compensado pela sua menor espessura). Essa habilidade é vital para a compreensão de conceitos científicos e matemáticos que envolvem a transformação de substâncias sem alteração de sua composição fundamental.



## Importância da Conservação de Matéria

A conservação de matéria é fundamental para o desenvolvimento de conceitos científicos básicos. Quando a criança compreende que a quantidade de massa permanece a mesma, independentemente da forma, ela está construindo as bases para entender:

- Transformações físicas vs. químicas em ciências
- Conceitos de volume e densidade em matemática
- Princípios de conservação de energia e matéria em física
- Noções de invariância em situações do cotidiano

Esta prova geralmente é adquirida após a conservação de quantidade e antes da conservação de volume, seguindo uma sequência de desenvolvimento cognitivo.

# Como Aplicar a Conservação de Matéria: Da Bola à Salsicha

Para aplicar a Prova de Conservação de Matéria, você precisará de massa de modelar (ou argila, plasticina). É importante que as duas porções iniciais sejam idênticas em tamanho e peso.

## Apresentação Inicial

Apresente duas bolas de massa de modelar de tamanhos iguais. Peça à criança para confirmar: "Essas duas bolas têm a mesma quantidade de massa? Por quê?" (Anote a resposta e a justificativa).

## Primeira Transformação (Salsicha)

Na frente da criança, pegue uma das bolas e transforme-a em uma "salsicha" longa e fina. Certifique-se de que a criança observe que você não adicionou nem removeu massa.

## Primeiro Questionamento

Pergunte: "Agora, a bola e a salsicha têm a mesma quantidade de massa? Ou uma tem mais que a outra? Por quê?"

## Contra-argumentação

Se a criança não conservar, questione: "Mas você viu que eu só mudei a forma da massa, não coloquei nem tirei nada. Você ainda acha que uma tem mais?"

## Segunda Transformação

Pegue a salsicha e divida-a em vários pedacinhos pequenos.

## Segundo Questionamento

Pergunte: "E agora, a bola e esses pedacinhos têm a mesma quantidade de massa? Ou um tem mais que o outro? Por quê?"

### Exemplo Prático: Pedro, 5 anos

Ao ver a salsicha, Pedro disse que ela tinha mais massa "porque é comprida". Quando a salsicha foi dividida em pedacinhos, ele afirmou que a bola tinha mais "porque é uma só e os outros são muitos". Isso demonstra a dificuldade em descentrar e a ausência da noção de reversibilidade, características do pensamento pré-operatório. A aplicação cuidadosa dessas provas nos dá um panorama claro do raciocínio da criança.

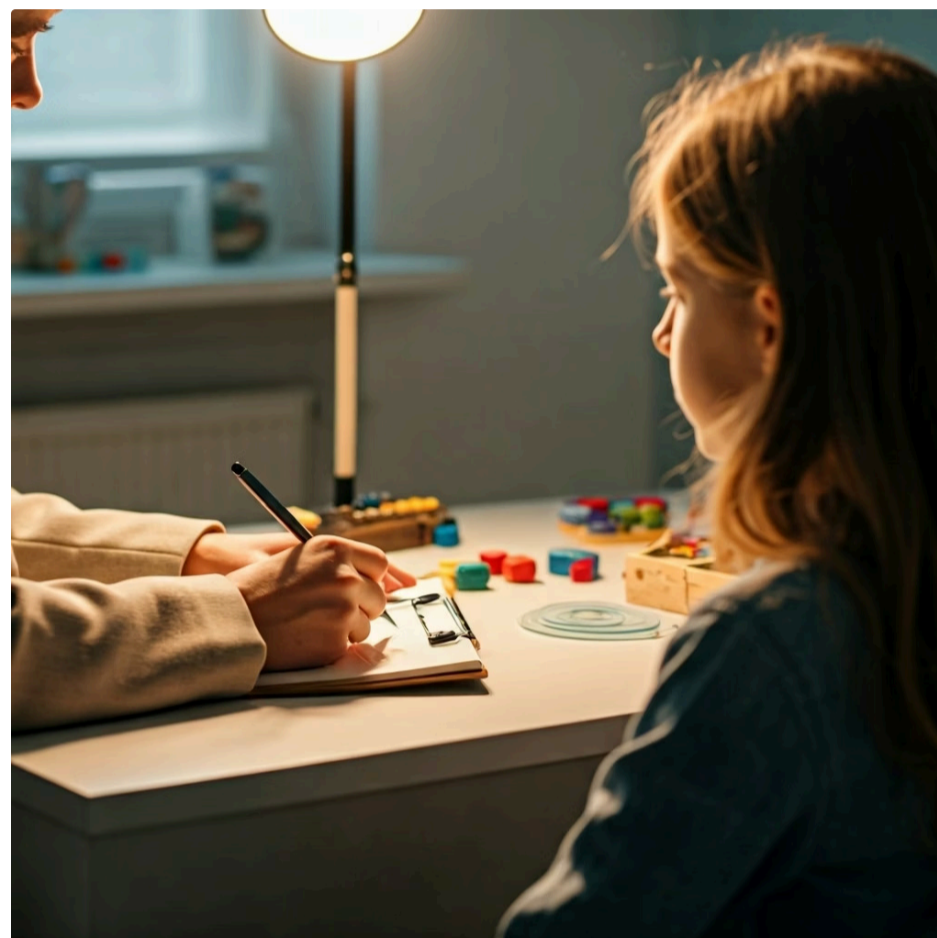
# Registro dos Resultados: O Que Anotar e Como Organizar

A aplicação das Provas Operatórias é apenas a primeira parte do processo. Tão importante quanto aplicar é registrar os resultados de forma sistemática e detalhada. Um bom registro não é apenas um "check" em uma lista; é um diário de bordo do raciocínio da criança, capturando não só as respostas, mas as justificativas, as hesitações, as expressões e as estratégias utilizadas.

Pense em um cientista que realiza um experimento. Ele anota cada passo, cada medida, cada observação, por menor que seja. Da mesma forma, o psicopedagogo precisa ser metuculoso. Um registro eficaz deve incluir:

## Elementos Essenciais do Registro

- **Data da Aplicação:** Para acompanhar o desenvolvimento ao longo do tempo.
- **Nome e Idade da Criança:** Informações básicas para identificação.
- **Prova Aplicada:** Qual prova de conservação (quantidade, líquido, matéria).
- **Material Utilizado:** Detalhes dos objetos usados (ex: "5 moedas de 1 real", "copos de 200ml").
- **Respostas da Criança:** Anotar literalmente o que a criança disse em cada etapa (apresentação, transformação, contra-argumentação).
- **Justificativas:** As "porquês" são a parte mais rica. Anote-as na íntegra.
- **Comportamento Observado:** Expressões faciais, gestos, hesitações, tentativas de manipulação dos objetos, sinais de confusão ou de certeza.
- **Classificação da Resposta:** Conserva, Não Conserva, Intermediário (quando a criança oscila ou dá respostas contraditórias).



## Modelo de Ficha de Registro

<b>Nome:</b> Ana Silva	<b>Idade:</b> 6 anos e 4 meses
<b>Data:</b> 15/03/2025	<b>Prova:</b> Conservação de Líquido
<b>Material:</b> 2 copos idênticos, 1 copo alto e estreito, água colorida	
<b>Apresentação Inicial:</b> "Tem a mesma quantidade" - "Porque os copos são iguais"	
<b>Após transformação:</b> "Esse tem mais" (apontando para o copo alto) - "Porque a água subiu mais"	
<b>Contra-argumentação:</b> Manteve resposta, hesitou brevemente	
<b>Classificação:</b> Não conserva	

Um registro bem feito permite que você revise a sessão, identifique padrões, compare com outras avaliações e, crucialmente, compartilhe informações precisas com a equipe multidisciplinar, garantindo uma visão holística do desenvolvimento da criança.

# Análise Qualitativa dos Resultados: Desvendando o Raciocínio da Criança

Registrar é o primeiro passo; analisar é onde a mágica acontece. A análise qualitativa dos resultados das Provas Operatórias vai muito além de simplesmente classificar a criança como "conservadora" ou "não conservadora". Ela busca desvendar a lógica subjacente ao pensamento da criança, compreendendo como ela constrói suas respostas e quais estratégias cognitivas ela emprega.

Imagine que você está montando um quebra-cabeça complexo. Cada peça (resposta e justificativa da criança) é importante, mas o verdadeiro desafio é ver como elas se encaixam para formar a imagem completa do seu raciocínio. A análise qualitativa foca nas justificativas da criança. Por exemplo, se na prova de líquido ela diz que o copo alto tem mais "porque a água subiu", isso indica uma centração na altura e uma dificuldade em considerar a largura. Se ela diz "porque você não colocou nem tirou nada", isso demonstra a compreensão da identidade e da reversibilidade.

## Centração vs. Descentração

A criança foca em apenas uma dimensão (altura, comprimento) ou consegue considerar múltiplas dimensões simultaneamente?

**Exemplo:** "O copo alto tem mais água porque é mais alto" (centração) vs. "Tem a mesma quantidade porque o copo é mais fino" (descentração).

## Reversibilidade

Ela consegue mentalmente reverter a transformação (imaginar a salsicha voltando a ser bola)?

**Exemplo:** "Se você voltar a fazer a bola, vai ter a mesma quantidade" (reversibilidade presente).

## Compensação

Ela entende que uma dimensão compensa a outra (o copo mais alto é mais estreito, então o volume é o mesmo)?

**Exemplo:** "Tem a mesma quantidade porque esse é mais alto, mas é mais fininho" (compensação presente).

## Identidade

Ela compreende que a quantidade inicial é a mesma, mesmo após a transformação, porque nada foi adicionado ou retirado?

**Exemplo:** "Tem a mesma quantidade porque você não colocou nem tirou nada" (identidade presente).

Essa análise profunda permite ao psicopedagogo identificar não apenas o estágio de desenvolvimento, mas também as operações mentais específicas que ainda precisam ser desenvolvidas ou fortalecidas. É a partir dessa compreensão que se pode planejar intervenções realmente eficazes e personalizadas.

# Interpretação dos Resultados: O Que os Erros Revelam?

Na psicopedagogia, um "erro" não é um fracasso, mas uma pista valiosa. Na interpretação dos resultados das Provas Operatórias, os "erros" (ou as não-conservações) revelam muito sobre a estrutura do pensamento da criança e as dificuldades de aprendizagem que podem estar associadas. Eles nos mostram onde o raciocínio lógico ainda não se consolidou e, portanto, onde a intervenção precisa atuar.

Pense em um mapa de estradas. Um desvio ou um engarrafamento não significa que a viagem acabou, mas que você precisa encontrar uma rota alternativa. Da mesma forma, quando uma criança não conserva, isso indica que ela ainda está operando em um nível de pensamento mais intuitivo e perceptivo, o que pode impactar sua capacidade de compreender conceitos que exigem lógica, como matemática, ciências ou até mesmo a organização de ideias na escrita.

## O que a não-conservação pode indicar:

- **Dificuldade em descentrar:** Focar em apenas uma característica do objeto, ignorando outras relevantes.
- **Ausência de reversibilidade:** Não conseguir mentalmente "voltar atrás" na operação.
- **Pensamento pré-lógico:** Dependência excessiva da percepção visual imediata.
- **Imaturidade cognitiva:** O estágio de desenvolvimento cognitivo ainda não atingiu o nível operatório concreto para aquela operação específica.

## Implicações para a aprendizagem:

- **Matemática:** Dificuldades com conceitos de número, medida, volume
- **Ciências:** Problemas para entender transformações físicas e químicas
- **Linguagem:** Desafios na compreensão de metáforas e analogias
- **Raciocínio geral:** Tendência a conclusões baseadas apenas no que é visível



A interpretação cuidadosa desses resultados é fundamental para o diagnóstico psicopedagógico. Ela permite ao profissional diferenciar uma dificuldade de aprendizagem específica (por exemplo, em matemática, que exige conservação de quantidade) de um atraso no desenvolvimento cognitivo mais amplo. Com base nessa compreensão, é possível elaborar um plano de intervenção que não apenas reforce conteúdos, mas que estimule o desenvolvimento das operações mentais subjacentes, promovendo uma aprendizagem mais sólida e duradoura.

# Neurociência e as Provas Operatórias: O Cérebro em Ação

A neurociência tem iluminado muitos aspectos do desenvolvimento cognitivo, e as Provas Operatórias de Piaget não são exceção. Embora Piaget tenha formulado sua teoria antes do advento das técnicas modernas de neuroimagem, seus conceitos sobre a construção do conhecimento encontram eco nas descobertas sobre o funcionamento cerebral. Compreender essa conexão nos permite ter uma visão ainda mais rica do processo de aprendizagem.

Imagine o cérebro como uma orquestra complexa. Cada instrumento (área cerebral) tem sua função, mas a melodia (o pensamento) surge da coordenação entre eles. Quando uma criança realiza uma prova de conservação, diversas áreas cerebrais estão ativas: o córtex pré-frontal (responsável pelo raciocínio lógico, planejamento e tomada de decisão), o córtex parietal (envolvido na percepção espacial e numérica) e o hipocampo (memória de trabalho). A capacidade de descentrar e reverter o pensamento, por exemplo, está ligada à maturação das funções executivas, que são orquestradas principalmente pelo córtex pré-frontal.

A neurociência nos mostra que o desenvolvimento dessas operações mentais não é apenas uma questão de "idade", mas de maturação neural e de experiências que estimulam a formação de novas conexões sinápticas. Intervenções psicopedagógicas baseadas nos resultados das provas operatórias, que visam estimular o raciocínio lógico e a flexibilidade cognitiva, podem, de fato, promover a plasticidade cerebral, fortalecendo as redes neurais envolvidas nessas operações. Isso reforça a importância de avaliações precisas e intervenções direcionadas, alinhadas com o que sabemos sobre como o cérebro aprende e se desenvolve.



## Córtex Pré-frontal

Responsável pelas funções executivas, incluindo planejamento, tomada de decisão e raciocínio lógico. Fundamental para a reversibilidade do pensamento e inibição de respostas impulsivas baseadas apenas na percepção.



## Córtex Parietal

Envolvido no processamento espacial, numérico e na integração sensorial. Crucial para a compreensão de relações espaciais e quantitativas nas provas de conservação.



## Hipocampo

Central para a memória de trabalho e a formação de memórias de longo prazo. Permite à criança manter em mente o estado inicial e final durante as transformações nas provas operatórias.

# A Abordagem Multidisciplinar na Avaliação: Juntos Somos Mais Fortes

No campo da psicopedagogia e das dificuldades de aprendizagem, a complexidade dos casos raramente permite uma solução isolada. É por isso que a abordagem multidisciplinar se tornou não apenas uma tendência, mas uma necessidade. As Provas Operatórias de Piaget, embora valiosas, são apenas uma peça do quebra-cabeça. A verdadeira compreensão do aluno emerge quando diferentes olhares se unem.

Pense em um time de futebol: cada jogador tem uma função específica, mas o sucesso depende da comunicação e da colaboração entre eles. Da mesma forma, um psicopedagogo, um psicólogo, um fonoaudiólogo, um neurologista e um educador, ao compartilharem suas avaliações e perspectivas, constroem um panorama muito mais completo do desenvolvimento da criança. Os resultados das provas operatórias, por exemplo, podem ser correlacionados com achados da avaliação fonoaudiológica (linguagem), psicológica (aspectos emocionais, atenção) ou neurológica (funções executivas).

Essa colaboração permite um diagnóstico mais preciso e a elaboração de um plano de intervenção mais eficaz e integrado. Se uma criança não conserva a quantidade, o psicopedagogo pode trabalhar o raciocínio lógico, enquanto o fonoaudiólogo pode focar na linguagem que descreve essas relações, e o psicólogo pode investigar se há fatores emocionais que interferem na concentração. A troca de informações e a construção conjunta de estratégias otimizam os resultados e garantem que a criança receba o suporte mais adequado em todas as frentes necessárias.

## Psicopedagogo

Avalia o desenvolvimento cognitivo e as estratégias de aprendizagem através das Provas Operatórias e outras ferramentas específicas.

## Família

Contribui com informações sobre o histórico de desenvolvimento, comportamento em casa e resposta a diferentes estratégias de aprendizagem.

## Educador

Observa o desempenho acadêmico e social no ambiente escolar, fornecendo informações sobre a aplicação prática das habilidades cognitivas.

## Psicólogo

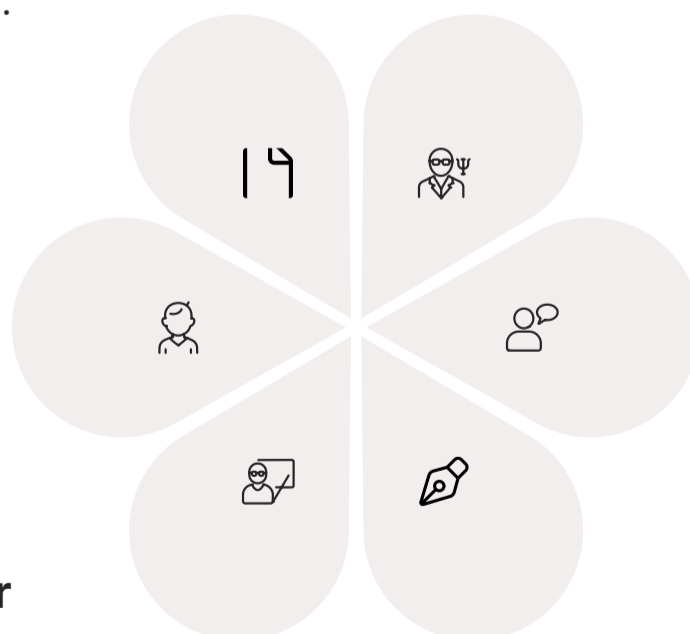
Investiga aspectos emocionais, comportamentais e de atenção que podem influenciar o desempenho cognitivo e a aprendizagem.

## Fonoaudiólogo

Avalia o desenvolvimento da linguagem, comunicação e processamento auditivo, aspectos fundamentais para a expressão do raciocínio.

## Neurologista

Examina o funcionamento neurológico, identificando possíveis alterações que impactem o desenvolvimento cognitivo.



# Legislação e Inclusão: O Direito à Avaliação Adequada

No Brasil, a educação inclusiva não é apenas um ideal pedagógico, mas um direito garantido por lei. A Política Nacional de Educação Especial na Perspectiva da Educação Inclusiva (PNESEI) e, mais recentemente, a Lei Brasileira de Inclusão da Pessoa com Deficiência (Lei nº 13.146/2015), conhecida como Estatuto da Pessoa com Deficiência, reforçam a necessidade de um olhar atento e de avaliações que considerem as especificidades de cada aluno. As Provas Operatórias de Piaget se inserem nesse contexto como ferramentas importantes para garantir esse direito.

Imagine que a legislação é um farol que guia a prática profissional. Ela nos lembra que cada indivíduo tem o direito a uma educação que respeite suas particularidades e que promova seu pleno desenvolvimento. Para isso, é fundamental identificar precocemente as necessidades educacionais especiais, sejam elas decorrentes de deficiências, transtornos globais do desenvolvimento ou altas habilidades/superdotação. As provas operatórias, ao mapear o desenvolvimento cognitivo, contribuem diretamente para essa identificação.

Ao utilizar as Provas Operatórias, o psicopedagogo não está apenas cumprindo um protocolo, mas agindo em conformidade com o espírito da legislação inclusiva. Uma avaliação precisa do estágio cognitivo permite que a escola e a família ofereçam os recursos e adaptações pedagógicas necessárias, construindo um Plano de Desenvolvimento Individualizado (PDI) que seja verdadeiramente eficaz. Isso garante que o aluno com dificuldades de aprendizagem ou deficiência tenha acesso a uma educação de qualidade, que respeite seu ritmo e suas formas de aprender, promovendo sua participação plena na sociedade.

## Marcos Legais da Educação Inclusiva no Brasil

<b>Constituição Federal (1988)</b>	Estabelece a educação como direito de todos
<b>Lei de Diretrizes e Bases (1996)</b>	Garante atendimento educacional especializado
<b>PNESEI (2008)</b>	Define diretrizes para a educação inclusiva
<b>Plano Nacional de Educação (2014)</b>	Estabelece metas para a inclusão
<b>Lei Brasileira de Inclusão (2015)</b>	Assegura direitos da pessoa com deficiência

Estas leis garantem o direito a avaliações adequadas que considerem as especificidades de cada aluno, fundamentando intervenções personalizadas.



### Artigo 28 da LBI

"Incumbe ao poder público assegurar, criar, desenvolver, implementar, incentivar, acompanhar e avaliar: [...] sistema educacional inclusivo em todos os níveis e modalidades, bem como o aprendizado ao longo de toda a vida."

# Desafios Comuns e Como Superá-los na Aplicação das Provas

A aplicação das Provas Operatórias de Piaget, embora metodologicamente simples, pode apresentar alguns desafios na prática. O sucesso da avaliação depende não apenas do conhecimento técnico, mas também da sensibilidade e adaptabilidade do aplicador. Estar ciente desses obstáculos e saber como contorná-los é fundamental para obter resultados fidedignos.

Pense em um navegador que enfrenta uma tempestade. Ele não desiste, mas ajusta as velas e o curso. Da mesma forma, o psicopedagogo precisa estar preparado para ajustar sua abordagem.

Desafio Comum	Estratégia para Superar
Criança tímida ou ansiosa	Inicie com uma conversa informal. Use jogos simples para estabelecer rapport antes de iniciar as provas. Explique que não é um teste com certo ou errado.
Dificuldade em obter justificativas	Use perguntas abertas como "Me conte como você pensou" em vez de "Por quê?". Dê tempo para a criança elaborar sua resposta. Use expressões de incentivo.
Influência inadvertida do aplicador	Mantenha expressão facial neutra. Evite dar dicas com olhares ou gestos. Treine para fazer as perguntas sempre da mesma forma, sem entonação que sugira respostas.
Distração ou cansaço	Divida a aplicação em sessões mais curtas. Observe sinais de fadiga e faça pausas. Escolha um ambiente tranquilo e livre de estímulos distratores.
Respostas inconsistentes	Repita a prova em outro momento para confirmar. Varie ligeiramente os materiais. Registre as inconsistências, pois podem indicar um estágio de transição.
Dificuldades de linguagem	Adapte as perguntas ao nível de compreensão da criança. Use linguagem simples e direta. Observe mais os gestos e ações da criança.

## **Lembre-se:**

A flexibilidade é essencial. Cada criança é única, e a forma de aplicação pode precisar ser adaptada sem comprometer a validade da prova. O objetivo é criar um ambiente onde a criança possa demonstrar seu verdadeiro raciocínio.

# O Impacto das Provas Operatórias no Plano de Intervenção Psicopedagógica

A aplicação, registro e análise das Provas Operatórias de Piaget não são um fim em si mesmas, mas um ponto de partida crucial para a elaboração de um plano de intervenção psicopedagógica eficaz. Os insights obtidos sobre o estágio de desenvolvimento cognitivo da criança e suas operações mentais específicas são a base para construir estratégias que realmente atendam às suas necessidades.

Pense em um arquiteto que projeta uma casa. Ele não começa a construir sem antes ter um projeto detalhado, que considera o terreno, os materiais e as necessidades dos moradores. Da mesma forma, o psicopedagogo não deve iniciar uma intervenção sem um diagnóstico claro do perfil cognitivo do aluno. Se a criança não conserva a quantidade, por exemplo, insistir em conceitos matemáticos abstratos sem antes trabalhar a noção de invariância pode ser ineficaz e frustrante.

## Personalizar o Plano de Intervenção

Adaptar as atividades e o nível de complexidade aos estágios de desenvolvimento da criança.

**Exemplo:** Para uma criança que não conserva quantidade, iniciar com atividades concretas de correspondência um-a-um antes de introduzir operações numéricas mais complexas.

## Focar nas Operações Mentais

Desenvolver atividades que estimulem a descentração, a reversibilidade, a compensação e a identidade, e não apenas o conteúdo.

**Exemplo:** Jogos que envolvam transformações reversíveis, como modelar e remodelar objetos, ou transferir líquidos entre recipientes diferentes.

## Escolher Materiais Adequados

Utilizar materiais concretos e manipuláveis para crianças no estágio operatório concreto.

**Exemplo:** Blocos lógicos, material dourado, balanças, recipientes de diferentes formatos para explorar conceitos matemáticos e científicos.

## Prever Dificuldades

Antecipar onde a criança pode ter problemas em conteúdos acadêmicos que exigem certas operações mentais.

**Exemplo:** Uma criança que não conserva volume pode ter dificuldades com problemas de capacidade em matemática ou com conceitos de densidade em ciências.

## Comunicar com a Família e Escola

Explicar de forma clara as bases das dificuldades e as estratégias de intervenção, promovendo a colaboração.

**Exemplo:** Orientar pais e professores sobre atividades cotidianas que podem reforçar as operações mentais em desenvolvimento.

Em suma, as Provas Operatórias fornecem um mapa para guiar a intervenção, tornando-a mais assertiva e com maior probabilidade de sucesso, promovendo um desenvolvimento cognitivo mais robusto e uma aprendizagem significativa.

# Consolidação e Próximos Passos

Chegamos ao final da primeira parte de nossa exploração sobre as Provas Operatórias de Piaget. Nesta aula, desvendamos os fundamentos dessas ferramentas poderosas, compreendendo que elas são janelas para o raciocínio infantil, indo muito além de um simples "certo ou errado". Mergulhamos nas Provas de Conservação de Quantidade, Líquido e Matéria, aprendendo como aplicá-las, registrar as valiosas justificativas das crianças e, crucialmente, analisar qualitativamente seus resultados para desvendar a lógica subjacente.

## Em prática:

As Provas Operatórias são instrumentos essenciais para o psicopedagogo, permitindo um diagnóstico preciso do desenvolvimento cognitivo. Elas embasam a elaboração de planos de intervenção personalizados, focando no desenvolvimento das operações mentais. A neurociência valida a importância de estimular essas operações, e a abordagem multidisciplinar garante um suporte completo. Lembre-se sempre de que a legislação brasileira de inclusão reforça a necessidade de avaliações adequadas para todos.

## Autoavaliação:

- Qual o principal objetivo das Provas Operatórias de Piaget?
  - Avaliar o conhecimento acadêmico da criança.
  - Medir o QI (Quociente de Inteligência) da criança.
  - Investigar a estrutura do pensamento e as operações mentais da criança.
  - Diagnosticar transtornos de aprendizagem específicos.
- Na Prova de Conservação de Líquido, uma criança que não conserva provavelmente responderá que:
  - A quantidade de líquido é a mesma, independentemente do formato do copo.
  - O copo mais alto e estreito tem mais líquido.
  - O copo mais baixo e largo tem mais líquido.
  - A quantidade de líquido muda apenas se for adicionado ou retirado.
- Qual das seguintes características é considerada fundamental para a análise qualitativa dos resultados das Provas Operatórias?
  - A velocidade com que a criança responde.
  - O número de acertos em relação ao total de questões.
  - As justificativas e o raciocínio verbalizado pela criança.
  - A comparação da idade da criança com a média de desempenho.
- A Lei Brasileira de Inclusão (LBI) e a Política Nacional de Educação Especial na Perspectiva da Educação Inclusiva (PNESPEI) reforçam a importância das Provas Operatórias de Piaget porque:
  - Elas são obrigatórias para a matrícula de alunos com deficiência.
  - Contribuem para a identificação precoce de necessidades educacionais especiais e a elaboração de planos individualizados.
  - São os únicos instrumentos válidos para o diagnóstico de dislexia.
  - Permitem a classificação de alunos em turmas separadas por nível cognitivo.
- Explique, em suas palavras, por que a abordagem multidisciplinar é crucial ao utilizar as Provas Operatórias de Piaget no contexto das dificuldades de aprendizagem.

## Gabarito:

- c)
- b)
- c)
- b)
- Resposta esperada: A abordagem multidisciplinar é crucial porque as Provas Operatórias oferecem uma visão do desenvolvimento cognitivo, mas as dificuldades de aprendizagem são multifatoriais. A colaboração com psicólogos, fonoaudiólogos e educadores permite integrar informações sobre aspectos emocionais, de linguagem e pedagógicos, construindo um diagnóstico mais completo e um plano de intervenção mais eficaz e holístico, que atenda a todas as dimensões da criança.

## Conexão com a Próxima Aula:

Na **Aula 19 – Provas Operatórias de Piaget (Parte 2)**, aprofundaremos nossa jornada, explorando outras provas operatórias essenciais, como as de Classificação, Seriação e Espaço, e discutiremos como integrar todos esses conhecimentos para uma avaliação psicopedagógica ainda mais completa e estratégica.

## Recursos Adicionais:

- Livro:** "A Construção do Real na Criança" de Jean Piaget (para aprofundar nos fundamentos teóricos).
- Artigo Científico:** Pesquise por "Neurociência e Desenvolvimento Cognitivo Infantil" (para conectar com as tendências atuais).
- Documento Oficial:** Consulte o site do Ministério da Educação (MEC) para a íntegra da LBI e PNESPEI (para entender a base legal da inclusão).

# Nota Importante

**NOTA IMPORTANTE:** As informações regulatórias/legais/técnicas desta aula estão atualizadas até 2025. Consulte sempre fontes oficiais para verificar alterações.

## ⊗ **Lembrete Ético**

As Provas Operatórias são instrumentos de avaliação psicopedagógica que devem ser aplicados por profissionais qualificados, respeitando os princípios éticos de confidencialidade e o melhor interesse da criança. Os resultados devem ser interpretados considerando o contexto global do desenvolvimento e nunca como rótulos definitivos.

Esperamos que esta aula tenha fornecido uma base sólida para sua compreensão das Provas Operatórias de Piaget. Na próxima aula, continuaremos nossa exploração com outras provas igualmente importantes para a avaliação psicopedagógica completa. Até lá, pratique a observação atenta do raciocínio infantil em seu cotidiano profissional!