

Aula 17 – Gestão de Resíduos e Poluição Química

Você já parou para pensar para onde vai o "fora" quando jogamos algo no lixo? É uma pergunta simples, quase infantil, mas que esconde uma das maiores complexidades do nosso tempo. Todos os dias, tomamos dezenas de decisões que terminam com algo sendo descartado: a cápsula de café, a embalagem do almoço, o celular antigo. Nós nos livramos do objeto, mas não do problema. Ele apenas muda de endereço.

Esta aula foi desenhada para transformar sua percepção sobre o lixo e a poluição. Ao final desta aula, você não apenas entenderá a escala monumental do desafio dos resíduos, mas também será capaz de identificar os vilões invisíveis conhecidos como Poluentes Orgânicos Persistentes (POPs). Mais importante, você conectará as ações do seu dia a dia com as grandes decisões globais, como as Convenções de Basileia e Estocolmo, e entenderá como isso impacta diretamente as estratégias de negócios sustentáveis (ESG) e as políticas públicas no Brasil.

O que vamos explorar juntos não é apenas teoria para uma prova. É um conhecimento prático e urgente. Empresas buscam profissionais que entendam de economia circular, investidores analisam riscos ambientais e concursos públicos exigem uma visão integrada da legislação, como a Política Nacional de Resíduos Sólidos.

Nossa jornada começará entendendo a montanha de lixo que criamos. Depois, mergulharemos no mundo microscópico, mas devastador, dos poluentes químicos que viajam pelo planeta. Por fim, exploraremos as soluções, dos grandes tratados internacionais aos modelos de negócio inovadores que estão transformando lixo em lucro e sustentabilidade. Vamos lá.

O "Fora" Não Existe: Mapeando a Montanha Global de Lixo

Imagine o estádio do Maracanã. Agora, imagine enchê-lo até a borda com lixo. Conseguiu visualizar? Pois bem, a humanidade produz lixo suficiente para encher o Maracanã a cada duas horas. Essa imagem nos dá uma dimensão física do que significa "o problema global do lixo".

Esse volume colossal é o sintoma de um modelo que reinou absoluto por mais de um século: a **economia linear**. Pense nela como uma rua de mão única. Extraímos recursos da natureza, produzimos bens, os utilizamos e, ao final, os descartamos. Fim da linha.



Extração

Recursos naturais retirados do meio ambiente

Produção

Transformação em bens de consumo

Uso

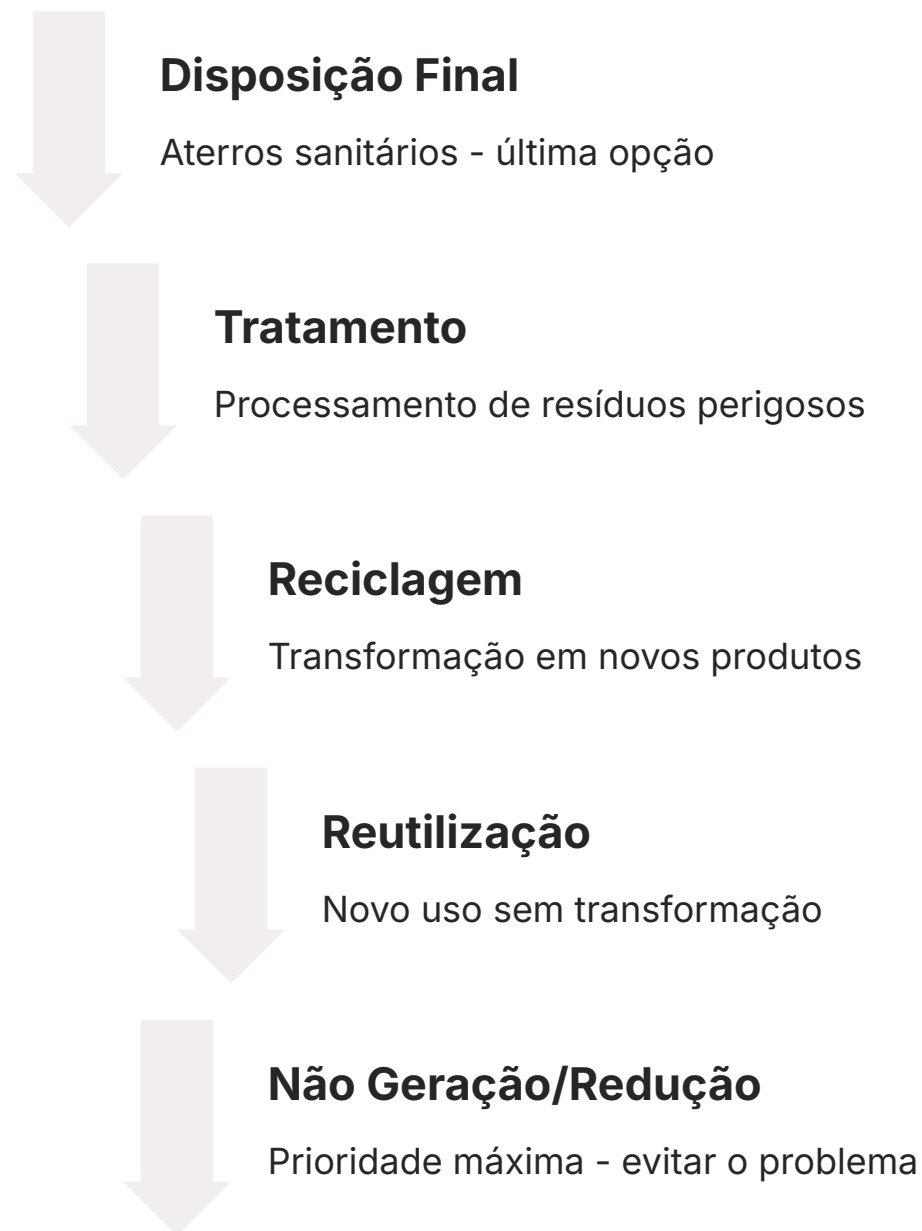
Consumo pelos usuários finais

Descarte

Fim da linha - problema sem solução

A Hierarquia da Gestão: Invertendo a Lógica

Essa realidade nos forçou a buscar alternativas. A solução mais fundamental é inverter a lógica. Em vez de pensar no que fazer com o lixo, devemos pensar em como não gerá-lo. É aqui que entra a [hierarquia da gestão de resíduos](#), um conceito central na nossa **Política Nacional de Resíduos Sólidos (Lei nº 12.305/2010)**.

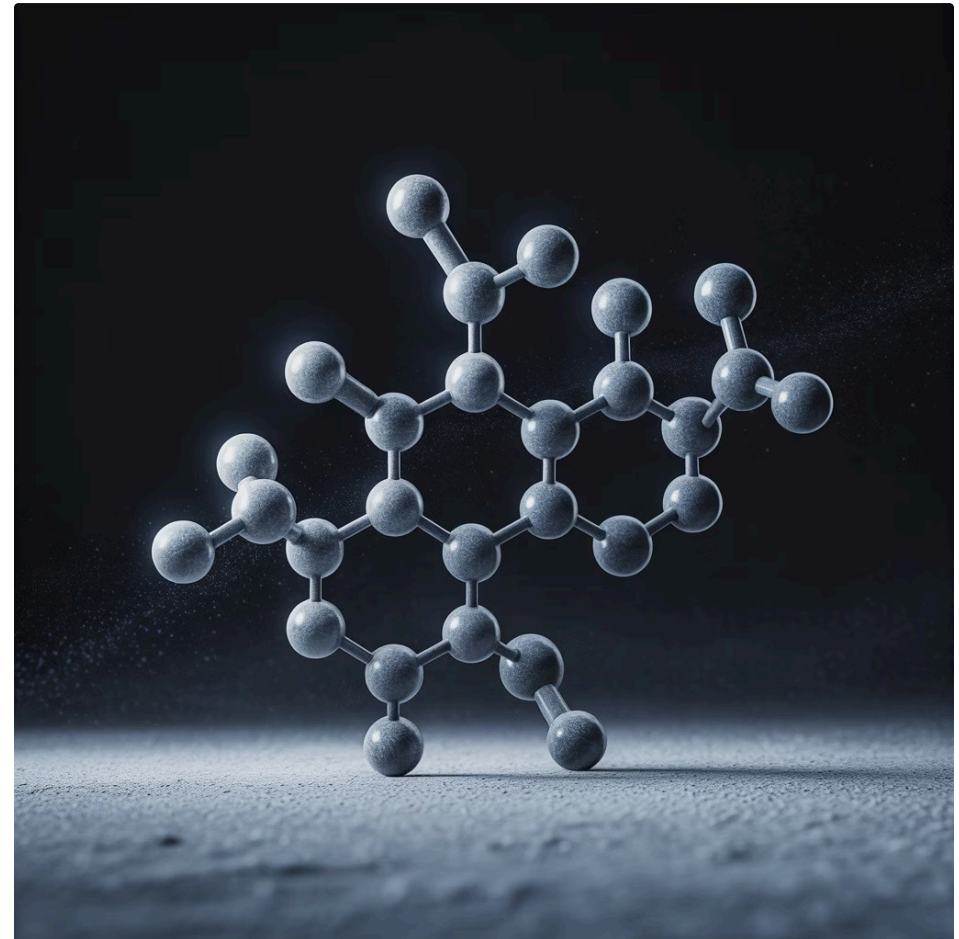


É como cuidar da saúde. A prioridade é não ficar doente (reduzir). Se não for possível, buscamos tratamentos simples (reutilizar, reciclar). Apenas em último caso recorremos a uma cirurgia complexa e arriscada (aterro sanitário). No Brasil, a lei estabeleceu o conceito de **responsabilidade compartilhada**, significando que fabricantes, importadores, distribuidores, comerciantes, consumidores e o poder público, todos têm um papel a cumprir no ciclo de vida dos produtos.

Poluentes Orgânicos Persistentes (POPs): O Legado Tóxico que Fica

Imagine criar um vilão de história em quadrinhos. Você o faria super-resistente, capaz de viajar longas distâncias sem ser detectado e com um poder tóxico que se fortalece ao longo do tempo. Parece ficção, mas é a descrição exata dos **Poluentes Orgânicos Persistentes, ou POPs**.

A história do DDT é um exemplo clássico. Sintetizado como um pesticida "milagroso" no meio do século XX, ele salvou milhões de vidas do tifo e da malária. O problema, descoberto décadas depois pela bióloga Rachel Carson, era que o DDT não se decompunha.



Persistência

Resistem à degradação natural por décadas ou séculos

Bioacumulação

Concentram-se nos tecidos gordurosos dos organismos

Transporte Global

Viajam através de correntes de ar e água pelo planeta

Toxicidade

Causam câncer, problemas reprodutivos e imunológicos

Biomagnificação: A Bola de Neve Tóxica

A característica mais traiçoeira dos POPs é a **bioacumulação**. Pense nisso como uma bola de neve de toxicidade. Uma pequena alga absorve uma quantidade minúscula de um POP. Um peixe pequeno come milhares dessas algas, acumulando a toxina em sua gordura. Um peixe maior come dezenas desses peixes pequenos, concentrando ainda mais o veneno.



⊗ Esse processo de concentração ao longo da cadeia alimentar tem um nome: **biomagnificação**. É por isso que comunidades tradicionais no Ártico, a milhares de quilômetros de qualquer fonte industrial, apresentam altas concentrações de POPs no organismo.



Diplomacia Ambiental: As Convenções que Tentam Proteger o Planeta

Se o seu vizinho jogasse lixo tóxico por cima do seu muro, você chamaria a polícia. Mas o que acontece quando um país, intencionalmente ou não, exporta seu lixo perigoso ou libera poluentes que viajam pelo mundo? Não existe uma "polícia global", mas existe a diplomacia.



Convenção de Basileia (1989)

Controla o movimento transfronteiriço de resíduos perigosos. Atua como "controle de passaportes" para lixo tóxico, impedindo o "turismo tóxico".



Convenção de Estocolmo (2001)

Funciona como uma "lista de procurados" global para os piores criminosos químicos: os POPs. Elimina ou restringe severamente essas substâncias.



Convenção de Roterdã (1998)

Age como uma "bula informativa" global, garantindo informações sobre riscos de produtos químicos através do Procedimento de Consentimento Prévio Informado.

Três Pilares da Proteção Global

Convenção	Foco Principal	Mecanismo Chave	Analogia
Basileia	Movimento de resíduos perigosos	Consentimento prévio informado	Controle de passaporte para lixo
Estocolmo	Eliminação/restrrição de POPs	Lista de substâncias banidas	Lista global de "procurados"
Roterdã	Comércio de químicos perigosos	Compartilhamento de informações	Bula informativa obrigatória

Mas como essas convenções, assinadas em Genebra ou Estocolmo, se conectam com as decisões de uma empresa em São Paulo ou com os objetivos de um gestor público no Brasil? A resposta está na forma como traduzimos metas globais em ações locais.

Da Agenda 2030 ao ESG: Transformando Regras em Resultados

Tratados internacionais correm o risco de se tornarem belos documentos em uma estante empoeirada. Para que tenham vida, precisam ser traduzidos em uma linguagem que todos entendam, especialmente a linguagem dos negócios e das políticas públicas.

Pense na **Agenda 2030** e seus 17 **ODS** como o plano de negócios para o planeta Terra, assinado por todos os países. É uma lista de tarefas universal para acabar com a pobreza, proteger o meio ambiente e garantir a prosperidade para todos.



ODS 12

Consumo e Produção

Responsáveis - Fala diretamente sobre reduzir substancialmente a geração de resíduos até 2030.



ODS 3

Saúde e Bem-Estar - Diretamente impactado pela poluição química e gestão inadequada de resíduos.



ODS 14

Vida na Água - Protege ecossistemas aquáticos da contaminação por resíduos e poluentes químicos.

ESG: O Score de Sustentabilidade das Empresas

Se os ODS são o "o quê", os critérios **ESG (Environmental, Social and Governance)** são o "como" para o setor privado. Imagine que você vai investir seu dinheiro. Você escolheria uma empresa que está sendo processada por contaminação ambiental ou uma que é referência em reciclagem e uso de energia limpa?

E - Ambiental

Como a empresa gerencia seus resíduos, emissões, consumo de água e energia? Está em conformidade com a Política Nacional de Resíduos Sólidos?

S - Social

Como trata funcionários, comunidade e clientes? Respeita direitos humanos em sua cadeia de fornecedores?

G - Governança

Gestão transparente e ética?
Como combate a corrupção e garante práticas responsáveis?

O crescimento do investimento focado em ESG é uma das tendências mais fortes para 2025 e além. Ele transformou a sustentabilidade de um "departamento de boas intenções" em um pilar estratégico para a gestão de riscos e a criação de valor. Uma empresa que polui não tem apenas um problema de imagem; ela tem um risco financeiro.

Fechando o Círculo: Do Lixo ao Recurso

Por séculos, nossa economia operou com uma lógica de esteira rolante: pegar, fazer, descartar. Chamamos isso de economia linear. É um sistema que não apenas gera uma montanha de lixo, como vimos, mas também é incrivelmente ineficiente.

Design Inteligente
Produtos projetados para durar e serem reparáveis

Reciclagem Total
Materiais retornam como novos recursos



Produção Eficiente

Uso otimizado de recursos e energia

Consumo Consciente

Uso responsável e compartilhamento

Reparo e Reutilização

Extensão da vida útil dos produtos

A **Economia Circular** busca imitar a lógica da natureza. Na natureza, não existe lixo. A folha que cai da árvore se torna adubo para o solo. O resíduo de um organismo é o alimento de outro. É um sistema de ciclos fechados, um círculo perfeito.

Bioeconomia: A Natureza Como Inspiração

Um conceito-irmão que ganha força no Brasil, uma potência agrícola, é a **Bioeconomia**. Ela se baseia no uso inteligente e sustentável de recursos biológicos renováveis (como plantas, algas, resíduos agrícolas) para produzir alimentos, materiais e energia.

Vamos a um exemplo prático que une os dois conceitos. Uma usina de cana-de-açúcar, na economia linear, produziria açúcar e álcool, descartando o bagaço e a vinhaça como resíduos problemáticos.



01

Moagem da Cana

Produção de açúcar e álcool

03

Vinhaça → Fertilizante

Tratamento e uso como adubo natural

02

Bagaço → Bioeletricidade

Queima para gerar energia limpa

04

Novos Produtos

Bioplásticos, cosméticos e biocombustíveis

Na lógica da bioeconomia circular, o bagaço que sobra da moagem da cana é queimado para gerar bioeletricidade que alimenta a própria usina e vende o excedente. A vinhaça, rica em nutrientes, é tratada e usada como fertilizante no próprio canavial. O que era lixo vira uma nova e valiosa fonte de receita.

Onde o Lixo Deságua: Justiça e Racismo Ambiental no Brasil

Já se perguntou por que aterros sanitários, lixões e indústrias poluentes raramente são instalados em bairros de classe alta? A localização desses empreendimentos não é um acidente geográfico. É, muitas vezes, o resultado de um processo histórico e social que concentra os piores impactos ambientais sobre as populações mais vulneráveis.



Justiça Ambiental

Todos os povos e comunidades têm o direito a um meio ambiente seguro e saudável, independentemente de sua etnia, cor, classe social ou origem.



Racismo Ambiental

Quando o fardo ambiental recai especificamente sobre grupos étnico-raciais minoritários. Resultado de um racismo estrutural em políticas e planejamentos urbanos.

⚠ Um exemplo concreto no Brasil é a localização de grandes lixões ou aterros em periferias de metrópoles, onde a população majoritariamente negra e de baixa renda convive diariamente com o mau cheiro, a proliferação de vetores de doenças e a contaminação do solo e dos lençóis freáticos.

Construindo Soluções Justas

Reconhecer a existência do racismo ambiental é crucial para uma gestão de resíduos que seja não apenas eficiente, mas também justa. Não basta adotar a tecnologia de reciclagem mais avançada se a nova central de triagem for instalada em uma comunidade sem consulta prévia, gerando tráfego pesado e desvalorizando a região.

Participação Comunitária

Incluir as comunidades afetadas no processo de decisão sobre instalações ambientais

Distribuição Equitativa

Garantir que os benefícios da economia circular sejam distribuídos de forma justa

Reparação Histórica

Reparar os danos ambientais históricos em comunidades vulneráveis

Monitoramento Contínuo

Acompanhar os impactos ambientais e sociais das políticas implementadas

Discutir resíduos e poluição, portanto, é indissociável de discutir desigualdade social e racial. Uma política ambiental verdadeiramente sustentável precisa ter a justiça como seu pilar central, garantindo que o progresso de alguns não seja construído sobre o sacrifício ambiental de outros.

Da Prancheta ao Drone: A Tecnologia na Guerra Contra a Poluição

Gerenciar a complexidade que vimos até agora – desde a escala global de resíduos até as partículas invisíveis de POPs e as profundas injustiças sociais – parece uma tarefa hercúlea. E é. Felizmente, vivemos em uma era onde a tecnologia nos oferece ferramentas sem precedentes para enfrentar esses desafios.



Monitoramento por Drones

Detecção de lixões clandestinos, vazamentos de chorume e monitoramento de aterros em tempo real com precisão impossível em inspeções terrestres.



Imagens de Satélite

Monitoramento de vastas áreas para identificar desmatamento ilegal, focos de incêndio e mudanças no uso do solo.



Internet das Coisas (IoT)

Sensores inteligentes em lixeiras que otimizam rotas de coleta, economizando combustível e reduzindo emissões.



Inteligência Artificial

Análise de grandes volumes de dados para otimizar processos e prever problemas ambientais antes que ocorram.

i É crucial, no entanto, usar essa tecnologia com um olhar crítico, especialmente na **validação de fontes online**. A mesma internet que nos dá acesso a relatórios do IPCC e bases de dados da ONU também é um campo fértil para a desinformação ambiental.

Consolidando a Jornada: Do Descarte à Responsabilidade

Nossa jornada nos levou do simples ato de jogar algo "fora" a uma complexa teia que envolve química, diplomacia global, economia e justiça social. Vimos que não existe "fora", apenas diferentes lugares e pessoas que arcam com as consequências de nosso consumo.

Em Prática: 3 Ações para Começar Hoje

1. Auditoria do seu lixo

Por um dia, preste atenção em tudo que você descarta. Identifique qual o principal tipo de resíduo e pense em uma substituição ou redução possível.

2. Seja um consumidor curioso

Antes de comprar um produto eletrônico novo, pesquise o que a marca fala sobre logística reversa e descarte correto.

3. Informe-se localmente

Investigue como funciona a coleta seletiva no seu bairro e qual é o plano de gestão de resíduos da sua cidade. A mudança global começa com a ação local informada.

Autoavaliação

- (Nível Fácil)** De acordo com a Política Nacional de Resíduos Sólidos e o conceito de hierarquia, qual das seguintes ações é a prioritária? a) Reciclar o máximo possível. b) Construir aterros sanitários modernos. c) Não gerar ou reduzir a geração de resíduos. d) Incinerar o lixo para gerar energia.
- (Nível Intermediário)** Poluentes Orgânicos Persistentes (POPs) são particularmente perigosos porque: a) São voláteis e se dissipam rapidamente na atmosfera. b) Se biodegradam facilmente em contato com a água. c) Resistem à degradação e se acumulam nos tecidos gordurosos dos organismos vivos. d) São produzidos apenas por fontes naturais, o que dificulta seu controle.
- (Estilo Concurso)** As Convenções de Basileia, Estocolmo e Roterdã formam o tripé da governança global sobre substâncias e resíduos perigosos. Assinale a alternativa que correlaciona corretamente cada convenção ao seu objetivo principal.
- (Nível Difícil)** O conceito de Racismo Ambiental refere-se a: a) Conflitos entre países sobre a exportação de lixo tóxico. b) Uma política internacional para proibir o uso de pesticidas em plantações de alimentos exportados. c) A poluição gerada exclusivamente por uma determinada etnia. d) A distribuição desigual de ônus e riscos ambientais que afeta desproporcionalmente comunidades com base em sua raça ou etnia.

Gabarito e Próximos Passos

1-C

Questão 1

Não gerar ou reduzir a geração de resíduos

2-C

Questão 2

Resistem à degradação e se acumulam nos tecidos gordurosos

3-B

Questão 3

Basileia (movimento), Estocolmo (POPs), Roterdã (químicos)

4-D

Questão 4

Distribuição desigual de ônus ambientais por raça/etnia

Resposta Discursiva (Exemplo):

A Economia Circular melhora o critério 'E' (Ambiental) do ESG ao reduzir a geração de resíduos e o consumo de recursos virgens. Isso diminui os riscos de multas ambientais e melhora a eficiência operacional. Também pode impactar o 'S' (Social) ao criar empregos em cadeias de reparo e reciclagem e melhorar a imagem da marca junto aos consumidores.



Próxima Aula

Aula 18 – A Questão Ambiental na Constituição Federal de 1988 - Vamos mergulhar no "como" isso se estrutura legalmente no Brasil. Veremos qual é o alicerce jurídico que sustenta todas essas políticas e deveres.



Recursos Adicionais

Documentário: "Lixo Extraordinário" (2010) – Para uma visão humana e artística sobre o impacto social do lixo.




Sites Oficiais

Site: Ministério do Meio Ambiente e Mudança do Clima – Para consultar a legislação e os programas nacionais em andamento.



Relatórios

Relatório: "Relatório Luz da Agenda 2030" – Para acompanhar o progresso (e os desafios) do Brasil no cumprimento dos ODS.

 **NOTA IMPORTANTE:** As informações regulatórias/legais/técnicas desta aula estão atualizadas até 2025. Consulte sempre fontes oficiais para verificar alterações.