

Aula 15 – Conclusão: Criando seu Plano de Desenvolvimento Contínuo

Bem-vindos à nossa última aula, um marco importante na sua jornada de autoconhecimento e crescimento. Ao longo deste curso, exploramos as profundezas da Inteligência Emocional, desvendando como nossas emoções moldam nossa realidade e como podemos gerenciá-las para uma vida mais plena e eficaz. Esta aula não é um ponto final, mas sim um novo começo, o momento de transformar todo o aprendizado em ação concreta.

Imagine que você está construindo uma casa. Até agora, nós fornecemos as ferramentas, os materiais e o conhecimento sobre a arquitetura emocional. Nesta aula, o objetivo é que você desenhe a planta da sua própria casa, um projeto personalizado para continuar aprimorando suas competências emocionais. Você sairá daqui com um roteiro claro, capaz de aplicar a Inteligência Emocional de forma contínua em sua vida acadêmica, profissional e pessoal.

Nosso percurso hoje será dividido em etapas cruciais. Primeiro, faremos uma breve, mas poderosa, recapitulação dos pilares que sustentam a Inteligência Emocional. Em seguida, mergulharemos na criação de um Plano de Desenvolvimento Individual (PDI) focado especificamente em suas competências emocionais, aprendendo a definir metas SMART que realmente impulsionem seu crescimento. Por fim, exploraremos como a Inteligência Emocional é uma jornada para toda a vida, sugerindo recursos para que você continue a expandir seus horizontes.

Prepare-se para solidificar seu aprendizado e traçar o caminho para um futuro onde suas emoções são suas aliadas mais poderosas.

Revisitando os Pilares: A Essência da Inteligência Emocional

Chegamos ao final de um ciclo, mas antes de olharmos para o futuro, é fundamental ancorar o que já construímos. Pense em tudo o que aprendemos como os alicerces de um edifício robusto. Cada conceito, cada reflexão, cada exercício prático que você realizou ao longo das últimas aulas contribuiu para fortalecer sua compreensão e sua capacidade de lidar com o mundo emocional.

Lembram-se dos cinco pilares da Inteligência Emocional, conforme Daniel Goleman? Eles são a base sobre a qual construímos nossa capacidade de navegar pelas complexidades da vida. A **Autoconsciência** nos permitiu reconhecer nossas emoções e seus impactos. A **Autorregulação** nos deu as ferramentas para gerenciar impulsos e adaptar-nos. A **Motivação** intrínseca nos impulsionou a buscar nossos objetivos com paixão. A **Empatia** nos conectou com os sentimentos alheios, fortalecendo nossos relacionamentos. E as **Habilidades Sociais** nos capacitaram a interagir de forma eficaz e construtiva.

Esses pilares não são conceitos isolados; eles se entrelaçam, formando uma rede complexa e dinâmica. Assim como um atleta de alta performance não treina apenas um músculo, mas sim o corpo como um todo, o desenvolvimento da Inteligência Emocional exige uma abordagem integrada. É a sinergia entre esses pilares que nos permite responder aos desafios da vida com resiliência, clareza e propósito.

Autoconsciência

Reconhecer suas próprias emoções e entender como elas afetam seu comportamento e decisões.

Habilidades Sociais

Capacidade de construir relacionamentos saudáveis, comunicar-se efetivamente e influenciar positivamente.



Autorregulação

Capacidade de controlar impulsos, gerenciar emoções negativas e adaptar-se a mudanças.

Motivação

Força interior que impulsiona a busca por objetivos com paixão e persistência, mesmo diante de obstáculos.

Empatia

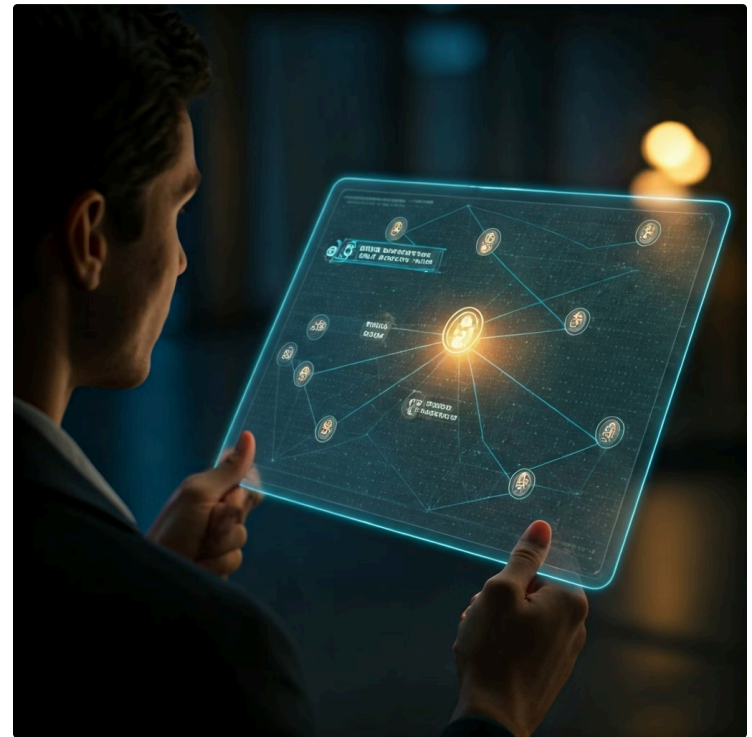
Habilidade de compreender as emoções dos outros e responder apropriadamente a elas.

O Mapa da Sua Jornada: Estruturando um Plano de Desenvolvimento Individual (PDI)

Agora que revisitamos os fundamentos, é hora de olhar para frente. Você já se sentiu perdido em uma cidade nova, sem um mapa ou GPS? A sensação de não saber para onde ir pode ser paralisante. Da mesma forma, no desenvolvimento pessoal, especialmente no aprimoramento da Inteligência Emocional, ter um roteiro é essencial para não se perder e garantir que você esteja sempre avançando.

É aqui que entra o Plano de Desenvolvimento Individual (PDI). Pense no PDI como o seu GPS pessoal para aprimorar a Inteligência Emocional. Ele não é apenas uma lista de desejos, mas um documento vivo, um compromisso consigo mesmo para identificar suas áreas de melhoria, definir metas claras e acompanhar seu progresso. Para estudantes universitários, um PDI pode ser a chave para gerenciar o estresse acadêmico e melhorar a colaboração em grupo. Para candidatos a concursos, ele pode ser o diferencial para manter a resiliência diante da pressão e lidar com a ansiedade da prova.

A beleza de um PDI é que ele é totalmente customizado. Não existe um modelo único que sirva para todos, pois suas necessidades e aspirações são únicas. O processo de criação do PDI é, em si, um exercício de autoconsciência e autorregulação, pois exige que você reflita honestamente sobre suas forças e fraquezas emocionais e se comprometa com a disciplina necessária para o crescimento.



Personalizado

Seu PDI deve refletir suas necessidades específicas, considerando seus pontos fortes e áreas de desenvolvimento únicas.

Prático

Deve conter ações concretas que você possa implementar no seu dia a dia, não apenas conceitos abstratos.

Progressivo

Estruturado para permitir avanços graduais, celebrando pequenas vitórias e mantendo a motivação ao longo do tempo.

Dinâmico

Um documento vivo que evolui conforme você cresce e as circunstâncias mudam, exigindo revisões periódicas.

Desenhando Seu PDI Focado em Inteligência Emocional

Para começar a desenhar seu PDI, vamos seguir um processo estruturado, mas flexível. Imagine que você está planejando uma viagem: primeiro, você decide o destino; depois, define as etapas e os recursos necessários. Com seu PDI, a lógica é a mesma.

Autoavaliação Honesta

O ponto de partida é uma análise profunda de onde você está. Reflita sobre os cinco pilares da IE. Em qual deles você se sente mais forte? Onde há mais espaço para crescimento? Por exemplo, talvez você seja ótimo em empatia, mas tenha dificuldade em autorregular a raiva ou a frustração em momentos de pressão. Seja específico. Em vez de "preciso ser mais calmo", pense "preciso gerenciar melhor minha impaciência quando um colega não entrega a parte dele no trabalho em grupo".

Definição de Foco

Com base na sua autoavaliação, escolha 1 a 2 competências emocionais para focar nos próximos 3 a 6 meses. Tentar melhorar tudo de uma vez pode ser esmagador e levar à desistência. Priorize o que trará o maior impacto positivo na sua vida neste momento. Por exemplo, se a ansiedade pré-prova é um grande problema, focar na autorregulação e na autoconsciência pode ser o ideal.

Estabelecimento de Metas SMART

Esta é a espinha dorsal do seu PDI. Metas vagas levam a resultados vagos. Metas SMART (Específicas, Mensuráveis, Atingíveis, Relevantes, Temporizáveis) transformam intenções em ações concretas. Abordaremos isso em detalhes na próxima seção, mas já comece a pensar em como suas metas podem ser mais precisas.

Dica de Reflexão

Ao fazer sua autoavaliação, considere pedir feedback a pessoas próximas. Muitas vezes, os outros percebem aspectos do nosso comportamento emocional que nós mesmos não notamos.

Lembre-se que este processo não é linear. Você pode visitar e ajustar cada etapa conforme avança em sua jornada de desenvolvimento emocional. O importante é começar com honestidade e comprometimento.

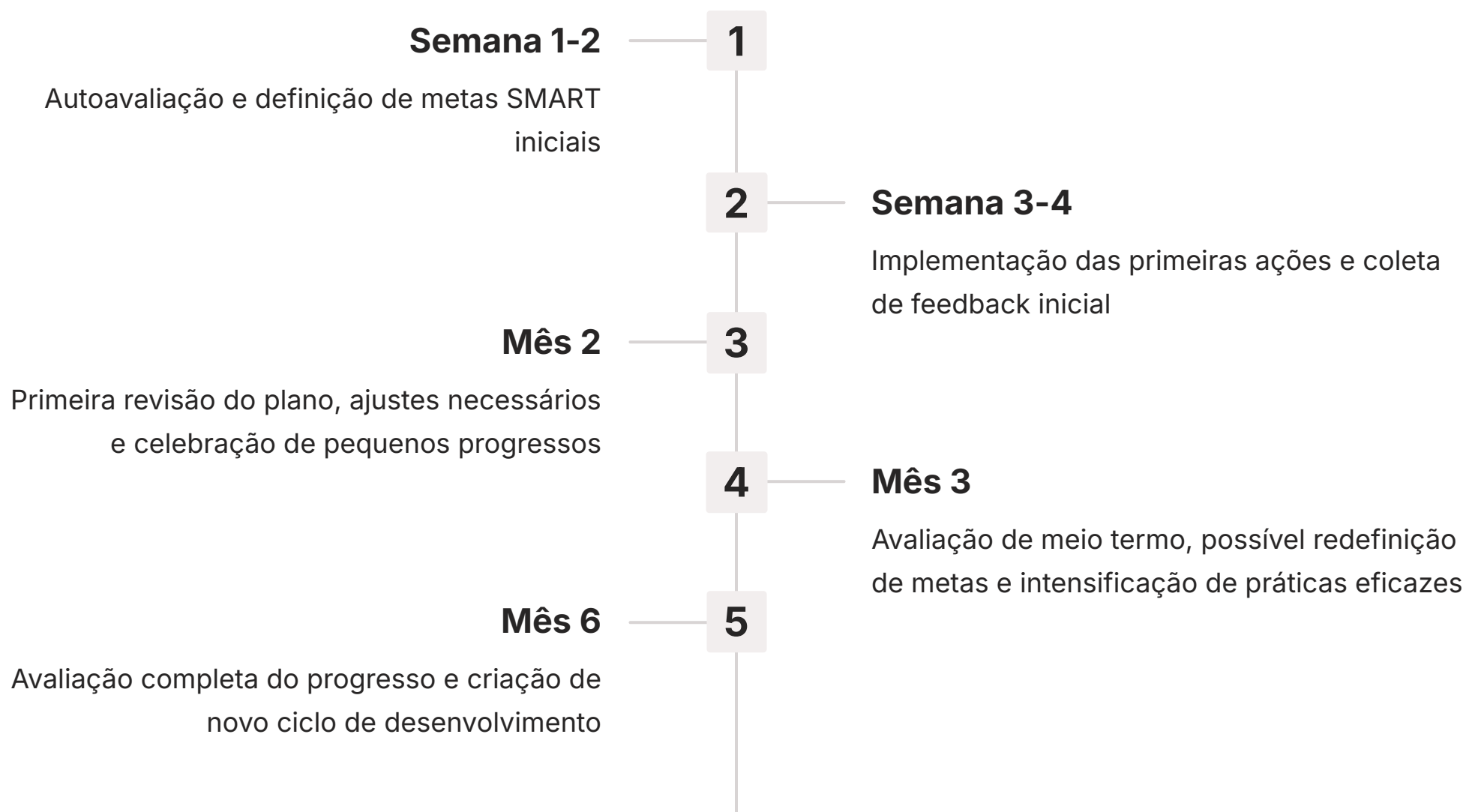
Plano de Ação e Acompanhamento

4. Plano de Ação e Recursos

Uma vez que suas metas estejam claras, o próximo passo é detalhar como você vai alcançá-las. Quais atividades você realizará? Quais recursos você precisará? Isso pode incluir leituras, cursos, exercícios de mindfulness, buscar feedback, praticar a escuta ativa, ou até mesmo procurar um mentor. Por exemplo, se sua meta é melhorar a comunicação assertiva, seu plano de ação pode incluir "participar de um workshop de oratória" ou "praticar dizer 'não' de forma respeitosa em três situações específicas".

5. Acompanhamento e Ajuste

Um PDI não é um documento estático. Ele precisa ser revisado periodicamente – mensalmente, por exemplo. O que funcionou? O que não funcionou? Você atingiu suas metas? Precisa ajustá-las? O aprendizado contínuo e a neuroplasticidade do cérebro nos mostram que somos capazes de mudar e adaptar nossos padrões emocionais. Este acompanhamento é vital para garantir que você esteja no caminho certo e para celebrar suas conquistas, por menores que sejam.



"O verdadeiro crescimento emocional não está em nunca falhar, mas em aprender com cada tentativa e ajustar o curso conforme necessário."

Metas que Transformam: Definindo Metas SMART para a Inteligência Emocional

Ter um PDI é como ter um destino. Mas como você garante que está no caminho certo e que cada passo o aproxima do seu objetivo? A resposta está em definir metas SMART. Essa metodologia é um farol que guia suas ações, transformando aspirações em conquistas tangíveis. Sem metas claras, o desenvolvimento da Inteligência Emocional pode se tornar uma jornada sem rumo, baseada apenas em "boas intenções".

Vamos desmistificar o SMART e aplicá-lo diretamente ao aprimoramento das suas competências emocionais.

1

Específica (Specific)

Sua meta deve ser clara e bem definida. O que exatamente você quer alcançar? Quem está envolvido? Onde e quando isso acontecerá? Por que essa meta é importante?

- **✗ Ruim:** "Quero ser menos estressado."
- **✓ Bom:** "Quero reduzir meu nível de estresse em 20% durante a semana de provas, aplicando técnicas de respiração profunda por 5 minutos antes de cada exame."

2

Mensurável (Measurable)

Como você saberá que atingiu sua meta? Deve haver um critério quantificável.

- **✗ Ruim:** "Vou melhorar minha empatia."
- **✓ Bom:** "Vou praticar a escuta ativa em pelo menos três conversas por dia, prestando atenção total sem interromper e validando o sentimento do outro, e ao final da semana, pedirei feedback a um colega sobre minha capacidade de ouvir."

Metas SMART: Continuação

1

Atingível (Achievable)

A meta deve ser desafiadora, mas realista. Ela deve te esticar, mas não te quebrar. Considere seus recursos e limitações atuais.

- **✗ Ruim:** "Nunca mais vou sentir raiva." (Impossível e irrealista)
- **✓ Bom:** "Quando sentir raiva em uma discussão, vou pausar por 10 segundos antes de responder, para evitar reações impulsivas, e praticarei essa pausa em pelo menos 80% das situações desafiadoras no próximo mês."

2

Relevante (Relevant)

A meta deve ser importante para você e alinhada com seus valores e objetivos de vida. Ela deve fazer sentido dentro do seu PDI e da sua jornada de IE.

- **✗ Ruim:** "Vou aprender a meditar porque todo mundo está fazendo."
- **✓ Bom:** "Vou iniciar uma prática diária de meditação de 10 minutos para melhorar minha autoconsciência e reduzir a reatividade emocional, pois isso me ajudará a tomar decisões mais ponderadas em minha carreira."

3

Temporizável (Time-bound)

Sua meta precisa ter um prazo final. Isso cria um senso de urgência e ajuda no planejamento.

- **✗ Ruim:** "Um dia serei mais assertivo."
- **✓ Bom:** "Até o final do próximo semestre, serei capaz de expressar minhas opiniões e necessidades de forma clara e respeitosa em reuniões de grupo, sem me sentir intimidado, em pelo menos 70% das interações."

Ao aplicar o framework SMART, você transforma intenções vagas em um plano de ação robusto, com marcos claros para celebrar seu progresso e ajustar o curso quando necessário.

✓ Exemplo Prático

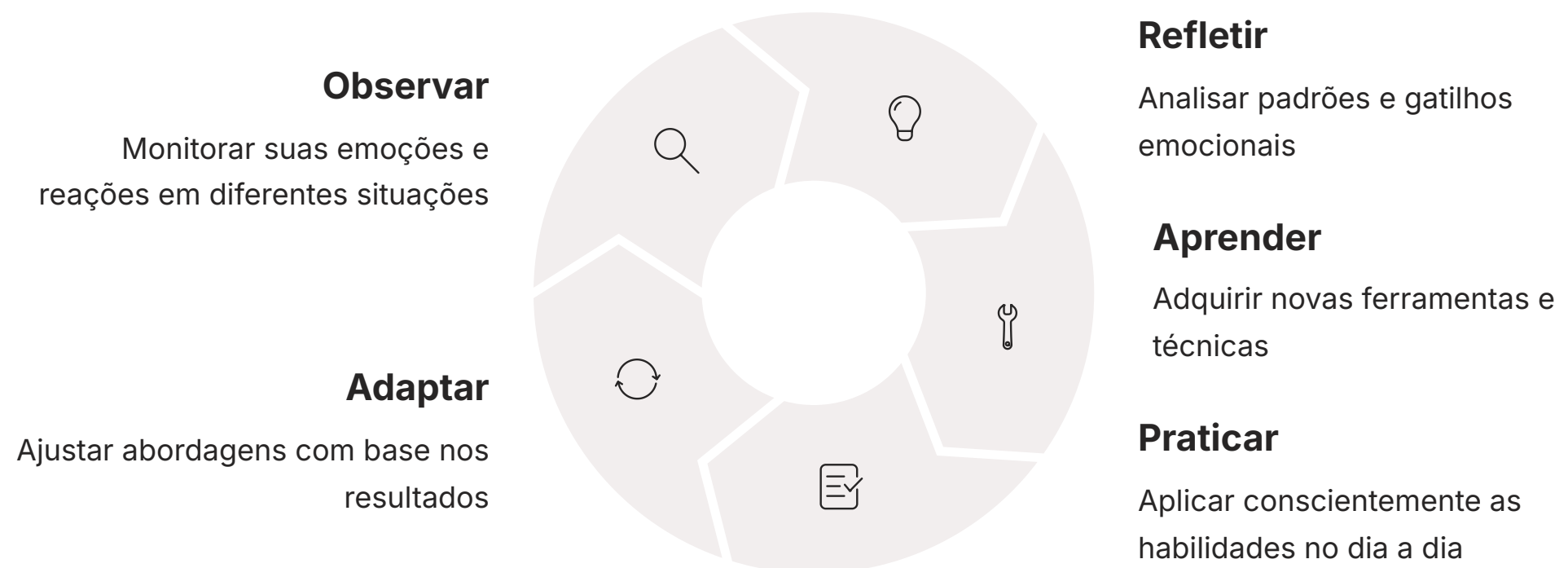
Meta SMART para melhorar a autorregulação: "Durante os próximos 2 meses, vou identificar meus gatilhos de ansiedade mantendo um diário emocional diário, e implementar técnicas de respiração profunda em pelo menos 90% das situações identificadas como estressantes, reduzindo minha percepção de ansiedade de 8/10 para 5/10 na minha escala pessoal."

Inteligência Emocional: Uma Jornada de Aprendizado para Toda a Vida

Chegamos ao ponto crucial desta aula: a compreensão de que a Inteligência Emocional não é um destino, mas uma jornada contínua. Assim como um rio que nunca para de fluir, nossas emoções e as situações que as desencadeiam estão em constante movimento. O mundo muda, as pessoas mudam, e nós também mudamos. Portanto, a capacidade de entender, gerenciar e utilizar as emoções de forma inteligente é uma habilidade que precisa ser cultivada e aprimorada ao longo de toda a vida.

Pense na Inteligência Emocional como um músculo. Se você parar de exercitá-lo, ele atrofia. Da mesma forma, se você parar de praticar a autoconsciência, a autorregulação ou a empatia, essas competências podem enfraquecer. A vida nos apresenta novos desafios a cada fase – a transição para o mercado de trabalho, a construção de uma família, a liderança de equipes, a aposentadoria. Cada uma dessas fases exige um novo nível de inteligência emocional e adaptabilidade.

É por isso que a ideia de um "Plano de Desenvolvimento Contínuo" é tão poderosa. Ele reconhece que o aprendizado não termina com este curso, mas se estende por toda a sua existência. A neurociência afetiva, com suas descobertas sobre a plasticidade cerebral, nos mostra que nosso cérebro é capaz de se adaptar e criar novas conexões ao longo da vida. Isso significa que, independentemente da sua idade ou experiência, você sempre pode aprender a lidar melhor com suas emoções e aprimorar suas interações.



Expandindo Seus Horizontes: Recursos para Aprofundamento

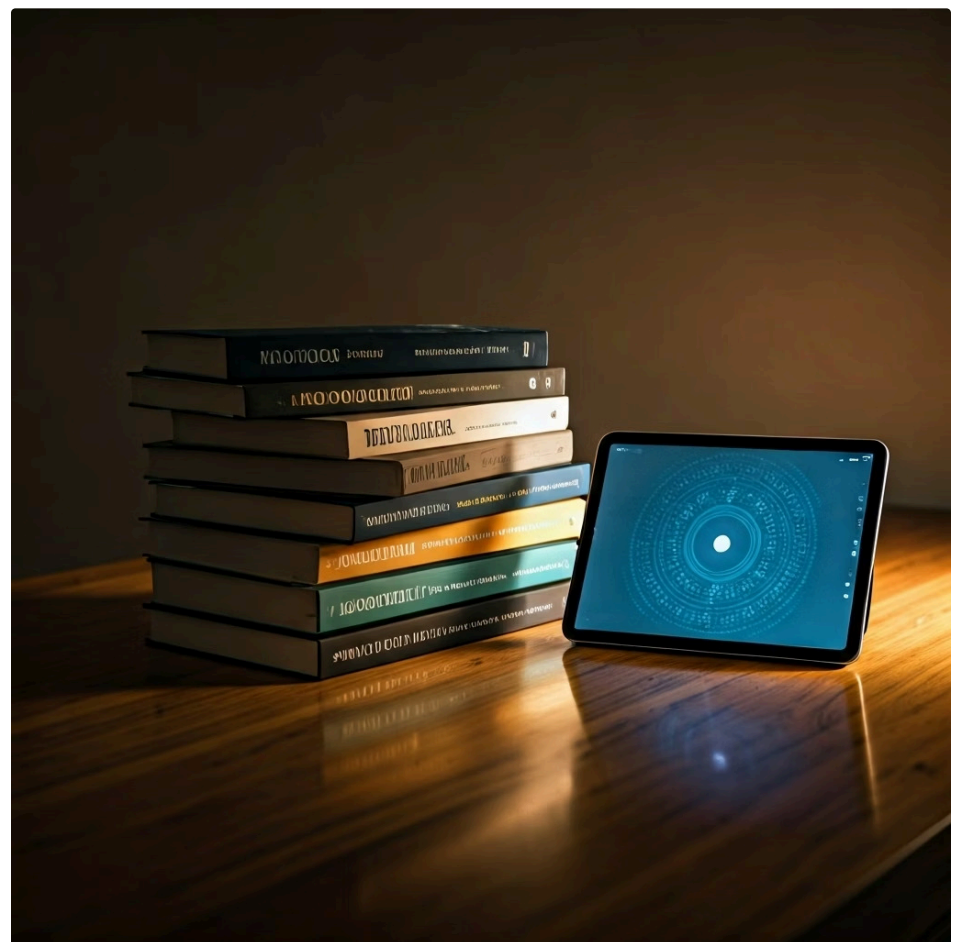
Para continuar sua jornada de desenvolvimento emocional, o acesso a recursos de qualidade é fundamental. Eles podem oferecer novas perspectivas, ferramentas e inspirações.

Leituras Essenciais

- **"Inteligência Emocional" por Daniel Goleman:** O clássico que popularizou o conceito, oferecendo uma base sólida e exemplos práticos.
- **"Foco" por Daniel Goleman:** Explora a importância da atenção e como ela se relaciona com a inteligência emocional e o desempenho.
- **"O Poder do Hábito" por Charles Duhigg:** Ajuda a entender como os hábitos são formados e como podemos criar rotinas que apoiem nosso desenvolvimento emocional.
- **"Mindset: A Nova Psicologia do Sucesso" por Carol Dweck:** Explora a mentalidade de crescimento e como ela impulsiona o aprendizado contínuo e a resiliência.

Filmes e Documentários Inspiradores

- **"Divertida Mente" (Inside Out):** Uma animação que ilustra de forma brilhante o funcionamento das emoções e seu papel em nossa vida.
- **"O Dilema das Redes" (The Social Dilemma):** Aborda o impacto das redes sociais na saúde mental e emocional, estimulando a autorregulação digital.
- **"A Teoria de Tudo" (The Theory of Everything):** Mostra a resiliência e a paixão diante de adversidades extremas, um exemplo de motivação e adaptação.



Recursos Complementares e Práticos

- **Aplicativos de Mindfulness e Meditação:** Como Headspace, Calm, ou Lojong, para praticar a autoconsciência e a autorregulação.
- **Podcasts sobre Bem-Estar e Desenvolvimento Pessoal:** Muitos oferecem entrevistas com especialistas e dicas práticas para aplicar no dia a dia.
- **Canais do YouTube e Blogs:** De psicólogos, coaches e especialistas em IE, que compartilham insights e exercícios.
- **Grupos de Estudo ou Prática:** Participar de comunidades que também buscam o desenvolvimento emocional pode oferecer suporte e novas perspectivas.

Lembre-se: a chave é a curiosidade e a consistência. Cada novo recurso é uma oportunidade de aprofundar seu entendimento e refinar suas habilidades emocionais.

Consolidação: Seu Legado Emocional



Chegamos ao fim desta jornada formal, mas o verdadeiro trabalho, o mais gratificante, começa agora. Ao longo deste curso, você não apenas adquiriu conhecimento sobre Inteligência Emocional, mas também desenvolveu a capacidade de aplicá-lo, de refletir sobre suas próprias emoções e de traçar um caminho para o seu crescimento contínuo. A Inteligência Emocional é, em sua essência, a arte de viver bem, de se relacionar de forma significativa e de alcançar seu potencial máximo, mesmo diante dos desafios.

Em prática:

Revise seu PDI regularmente, ajustando-o conforme seu progresso e novas necessidades.

Pratique a autoconsciência diariamente, observando suas emoções sem julgamento.

Aplique as técnicas de autorregulação em momentos de estresse ou frustração.

Busque ativamente oportunidades para praticar a empatia e as habilidades sociais.

Celebre suas pequenas vitórias no caminho do desenvolvimento emocional.

"O desenvolvimento da Inteligência Emocional não é apenas sobre melhorar a si mesmo, mas também sobre como você impacta positivamente o mundo ao seu redor."

Seu legado emocional será construído dia após dia, interação após interação. Cada vez que você escolhe responder com consciência em vez de reagir por impulso, cada vez que você demonstra empatia quando seria mais fácil julgar, você está contribuindo para um mundo emocionalmente mais inteligente.

Lembre-se: [você tem o poder de transformar suas emoções de obstáculos em aliados poderosos](#) na sua jornada de vida.

Autoavaliação

Para consolidar seu aprendizado e verificar sua compreensão, responda às questões a seguir.

Questão 1

Qual dos seguintes não é considerado um dos cinco pilares da Inteligência Emocional, segundo Daniel Goleman?

1. Autoconsciência
2. Autorregulação
3. Inteligência Lógica
4. Empatia

Questão 2

Ao definir uma meta SMART para o aprimoramento da Inteligência Emocional, a característica "Mensurável" significa que a meta deve ser:

1. Motivadora e inspiradora.
2. Quantificável, permitindo acompanhar o progresso.
3. Fácil de ser alcançada por qualquer pessoa.
4. Relevante para o contexto profissional.

Questão 3

Um Plano de Desenvolvimento Individual (PDI) focado em Inteligência Emocional é mais eficaz quando:

1. É genérico e aplicável a todas as pessoas.
2. É revisado apenas uma vez ao ano.
3. É customizado, com metas e ações específicas para o indivíduo.
4. Foca apenas nas fraquezas, ignorando as forças.

Questão 4

A afirmação "A Inteligência Emocional é uma jornada de aprendizado para toda a vida" é justificada principalmente pela:

1. Necessidade de cumprir horas complementares.
2. Capacidade do cérebro de se adaptar e criar novas conexões (neuroplasticidade).
3. Popularidade crescente do tema nas redes sociais.
4. Exigência de certificados para concursos públicos.

Gabarito

1. c) | 2. b) | 3. c) | 4. b)

Questão Discursiva:

Descreva uma meta SMART pessoal para o aprimoramento de uma competência emocional específica que você identificou como prioritária. Explique como cada letra do acrônimo SMART se aplica à sua meta.