

Aula 14 – Desafios Contemporâneos e o Futuro das Políticas Sociais

Bem-vindos à Aula 14 do nosso curso de Políticas Sociais e Inclusão! Chegamos a um ponto crucial de nossa jornada, onde olharemos para o presente e projetaremos o futuro das políticas sociais no Brasil e no mundo. Se você já se perguntou como as decisões econômicas e políticas afetam diretamente a vida das pessoas, ou como a tecnologia pode ser uma aliada na construção de uma sociedade mais justa, esta aula é para você.

Entender os **desafios contemporâneos** e as **tendências futuras** não é apenas um exercício acadêmico; é uma ferramenta essencial para qualquer profissional que atue ou deseje atuar na área social. É aqui que conectamos a teoria com a prática, preparando você para ser um agente de transformação, capaz de identificar problemas e propor soluções inovadoras e sustentáveis.

Ao final desta aula, você será capaz de analisar criticamente os impactos da conjuntura econômica e política no financiamento social, compreender a relevância da Agenda 2030 e dos Objetivos de Desenvolvimento Sustentável (ODS) para o Brasil, e identificar o potencial e os desafios das inovações tecnológicas na gestão social. Mais do que isso, você fortalecerá sua convicção sobre a importância inegociável do nosso sistema de proteção social.

Nesta aula, vamos navegar por temas que estão na ordem do dia: desde como o dinheiro público é alocado para o social, passando pelas metas globais que o Brasil se comprometeu a alcançar, até as novas ferramentas digitais que podem revolucionar a forma como a assistência chega a quem precisa. Prepare-se para uma reflexão profunda sobre o papel de cada um de nós na construção de um futuro mais equitativo.

O Orçamento Social em Tempos de Turbulência

Crise Econômica

Desemprego aumenta e arrecadação diminui

- Pressão para cortar gastos
- Políticas sociais são as primeiras afetadas
- Maior demanda por serviços sociais

Mudanças Políticas

Alteração nas prioridades governamentais

- Redirecionamento de recursos
- Possível desmonte de programas
- Necessidade de defesa constante

Impacto na Sociedade

Consequências diretas para a população

- Aumento da vulnerabilidade social
- Redução do acesso a serviços
- Ampliação das desigualdades

Imagine que o sistema de proteção social brasileiro é como uma grande casa, construída para abrigar e proteger todos os seus moradores, especialmente os mais vulneráveis. Para que essa casa funcione, ela precisa de manutenção constante, de recursos para pagar as contas e garantir que todos tenham o necessário.

Um exemplo prático disso foi a crise econômica que o Brasil enfrentou a partir de 2015, intensificada pela pandemia de COVID-19. Vimos o aumento da demanda por serviços de saúde e assistência social, ao mesmo tempo em que o país lidava com a queda do PIB e o aumento da dívida pública.

Os Pilares Legais e a Resiliência do Financiamento

01

Constituição Federal de 1988

A planta mestra que estabelece a seguridade social como direito de todos, abrangendo saúde, previdência e assistência social.

02

Lei Orgânica da Assistência Social (LOAS)

Regulamenta a assistência social como política pública de direito e responsabilidade do Estado.

03

Estatuto da Criança e do Adolescente (ECA)

Garante proteção integral a crianças e adolescentes, estabelecendo direitos fundamentais.

04

Estatutos Específicos

Estatuto da Pessoa com Deficiência e da Igualdade Racial ampliam a proteção a grupos específicos.

A luta por mais recursos para o SUS, para a LOAS ou para o ECA não é apenas uma questão orçamentária; é uma defesa da própria essência do Estado de Bem-Estar Social brasileiro, um compromisso com a vida e a dignidade de milhões de pessoas.



Esses marcos não são meros textos legais; eles representam conquistas históricas da sociedade brasileira, garantias mínimas de dignidade e cidadania.

A Agenda 2030: Um Roteiro Global para um Futuro Melhor

Erradicação da Pobreza

ODS 1 - Acabar com a pobreza em todas as suas formas, em todos os lugares



Saúde e Bem-estar

ODS 3 - Assegurar uma vida saudável e promover o bem-estar para todos



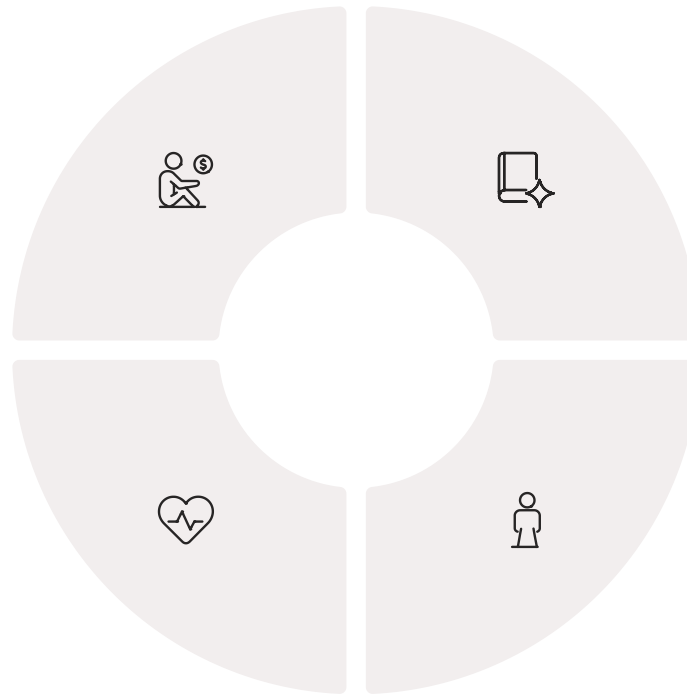
Educação de Qualidade

ODS 4 - Assegurar educação inclusiva, equitativa e de qualidade



Igualdade de Gênero

ODS 5 - Alcançar a igualdade de gênero e empoderar todas as mulheres



Em 2015, a Organização das Nações Unidas (ONU) lançou a **Agenda 2030 para o Desenvolvimento Sustentável**, um plano ambicioso com 17 Objetivos de Desenvolvimento Sustentável (ODS) e 169 metas. Pense nela como um grande mapa-múndi, com rotas claras para que todos os países trabalhem juntos em direção a um futuro mais próspero, inclusivo e sustentável.

Para o Brasil, aderir à Agenda 2030 significa alinhar suas políticas internas a esses compromissos internacionais, buscando soluções que beneficiem a todos e não deixem ninguém para trás.



ODS no Brasil: Desafios e Oportunidades Locais

17

Objetivos de Desenvolvimento

Metas globais adaptadas à realidade brasileira

169

Metas Específicas

Indicadores detalhados para monitoramento

214M

População Brasileira

Beneficiários das políticas alinhadas aos ODS

Desafios Únicos do Brasil

- Dimensões continentais
- Profundas desigualdades regionais
- Disparidades sociais e raciais
- Diversidade cultural e geográfica

Realidades Persistentes

- Pobreza extrema
- Insegurança alimentar
- Acesso desigual à saúde
- Déficit educacional

Trazer a Agenda 2030 para a realidade brasileira é como tentar encaixar um mapa global em um terreno cheio de particularidades. Um exemplo claro é o ODS 6, que visa garantir a disponibilidade e gestão sustentável da água e saneamento para todos. Apesar dos esforços, uma parcela significativa da população brasileira ainda não tem acesso a saneamento básico adequado.

Inovação na Gestão Social: A Tecnologia como Aliada



Big Data e Analytics

Uso de dados para tomar decisões mais informadas, identificar padrões de vulnerabilidade e otimizar a distribuição de recursos sociais.



Plataformas Digitais

Criação de aplicativos e sistemas que facilitam o acesso a serviços, reduzem a burocracia e aumentam a transparência.



Inteligência Artificial

Aplicação de IA para prever demandas, personalizar atendimentos e otimizar processos de gestão social.

Exemplo Prático: O Cadastro Único para Programas Sociais do Governo Federal (CadÚnico) permite que milhões de famílias de baixa renda sejam identificadas e acessem diversos programas sociais, como o Bolsa Família e a Tarifa Social de Energia Elétrica.

No mundo de hoje, a tecnologia deixou de ser um luxo para se tornar uma ferramenta essencial. Pense na tecnologia como um "superpoder" que pode amplificar o alcance e a eficiência das políticas sociais, oferecendo novas formas de identificar necessidades e personalizar o atendimento.

Os Desafios da Tecnologia: Inclusão Digital e Ética



Exclusão Digital

Falta de acesso à internet, smartphones ou habilidades digitais pode aprofundar desigualdades existentes, deixando para trás as populações mais vulneráveis.



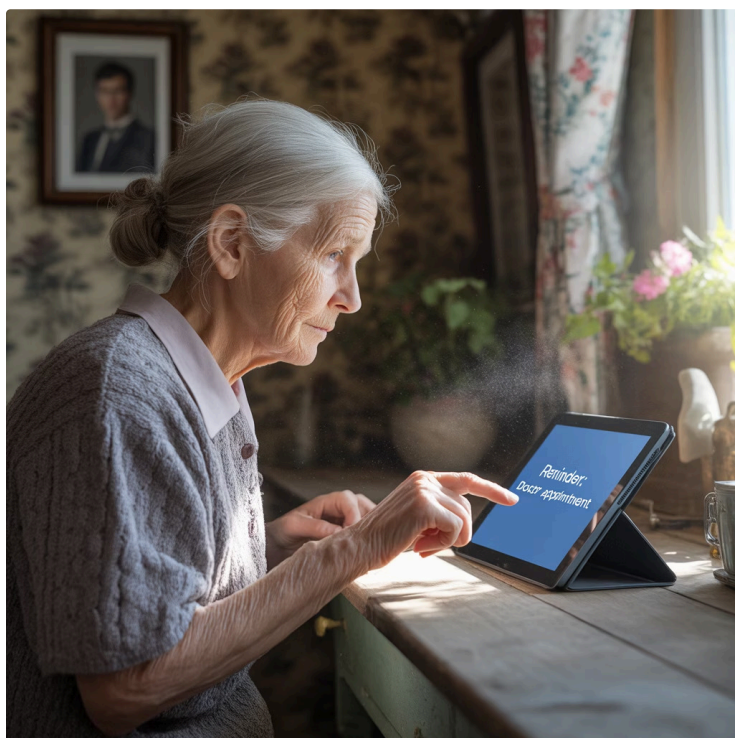
Privacidade e Segurança

Coleta e uso de grandes volumes de dados pessoais exigem protocolos rigorosos de segurança e transparência para evitar vazamentos ou usos indevidos.



Vieses Algorítmicos

Inteligência artificial pode reproduzir discriminações existentes nos dados, levando a decisões injustas se não for cuidadosamente monitorada.



Caso Ilustrativo

Durante a pandemia, muitos idosos e moradores de áreas rurais enfrentaram dificuldades para acessar benefícios digitais. Muitos precisaram de ajuda de terceiros ou se deslocar para locais com acesso, evidenciando a barreira da inclusão digital.

Solução: Estratégias para garantir acesso universal e proteção dos direitos dos cidadãos.

A Defesa Intransigente do Sistema de Proteção Social Brasileiro



Sistema Único de Saúde (SUS)

Um dos maiores sistemas públicos de saúde do mundo, garantindo acesso universal à saúde



Previdência Social

Proteção aos trabalhadores em situações de incapacidade, idade avançada ou morte



Assistência Social (SUAS)

Rede de proteção para famílias e indivíduos em situação de vulnerabilidade social

Nosso sistema de proteção social não é um favor ou uma despesa dispensável; é um direito conquistado, fruto de muita luta e um pilar essencial para a coesão social e o desenvolvimento do país.

É como um grande guarda-chuva que se abre para proteger a todos da chuva forte, garantindo que ninguém seja deixado à própria sorte em momentos de dificuldade. Defender esse sistema significa lutar por um país mais justo, com menos desigualdades e mais oportunidades para todos.

A defesa intransigente se manifesta na participação social, no controle social dos gastos públicos, na exigência de transparência e na mobilização em defesa dos direitos.

O Futuro das Políticas Sociais: Tendências e Perspectivas

Mudanças Climáticas

Políticas sociais que abordem vulnerabilidade climática, deslocamento populacional e segurança alimentar em eventos extremos

Novas Formas de Trabalho

Soluções inovadoras para economia gig e trabalho informal, incluindo debates sobre Renda Básica Universal

1

2

3

4

Envelhecimento Populacional

Repensar políticas de previdência, saúde e assistência para idosos diante do rápido envelhecimento da população

Personalização de Políticas

Uso de dados para intervenções mais precisas, mantendo o caráter universalista mas reconhecendo especificidades

Tendências Emergentes

- Sustentabilidade ambiental
- Inclusão digital universal
- Políticas baseadas em evidências
- Participação social ampliada

Desafios Futuros

- Financiamento sustentável
- Integração de políticas
- Inovação tecnológica ética
- Redução das desigualdades

O futuro das políticas sociais é um campo fértil para a inovação, mas sempre com o compromisso inabalável com a equidade e a justiça social. É como navegar em águas desconhecidas, mas com a bússola da dignidade humana sempre apontando o caminho.

Consolidação e Próximos Passos

Análise Crítica do Orçamento

Identifique o impacto das propostas orçamentárias no financiamento social e defenda recursos adequados para as políticas sociais.

Uso de Dados e Evidências

Busque relatórios do IBGE e IPEA para embasar análises sobre desigualdade e fundamentar propostas de intervenção.

Aplicação Tecnológica

Explore como a tecnologia pode otimizar processos e ampliar o acesso a serviços em sua área de atuação.

Engajamento Social

Participe de debates e movimentos que defendam os direitos sociais e o fortalecimento do sistema de proteção.

? Autoavaliação

1. Qual dos seguintes fatores NÃO é diretamente citado como um impacto na sustentabilidade do financiamento social? a) Conjuntura econômica b) Mudanças políticas c) Desastres naturais d) Arrecadação de impostos
2. A Agenda 2030 da ONU é composta por quantos Objetivos de Desenvolvimento Sustentável (ODS)? a) 10 b) 15 c) 17 d) 20
3. Qual dos marcos legais é considerado a "planta mestra" da seguridade social no Brasil? a) LOAS b) ECA c) Constituição Federal de 1988 d) Estatuto da Pessoa com Deficiência
4. Um dos principais desafios do uso da tecnologia na gestão social é: a) Falta de interesse dos gestores b) A inclusão digital e garantia de acesso c) Alto custo de desenvolvimento d) Ausência de dados

Gabarito: 1. c) | 2. c) | 3. c) | 4. b)

Recursos Adicionais

- **Site do IBGE:** Dados e estatísticas recentes
- **Site do IPEA:** Pesquisas sobre políticas públicas
- **Plataforma da ONU no Brasil:** Agenda 2030 e ODS
- **Textos legais:** CF/88, LOAS, ECA

NOTA IMPORTANTE: As informações regulatórias/legais/técnicas desta aula estão atualizadas até 2025. Consulte sempre fontes oficiais para verificar alterações.