

Aula 13 – Gestão, Financiamento e Controle Social das Políticas

Olá! Seja bem-vindo(a) à Aula 13 do nosso Curso de Políticas Sociais e Inclusão. Sabemos que a rotina é corrida e que seu tempo é valioso, por isso, prepare-se para uma jornada de aprendizado que vai além da teoria, conectando os conceitos mais importantes com a sua realidade e com o que realmente importa para a sua formação e para o seu futuro profissional.

Nesta aula, vamos desvendar os pilares que sustentam as políticas sociais no Brasil. Imagine que as políticas sociais são como uma grande orquestra: para que a música toque em perfeita harmonia, não basta ter bons músicos (as intenções e os objetivos das políticas); é preciso uma **gestão** eficiente para coordenar cada instrumento, um **financiamento** robusto para garantir que todos os instrumentos estejam afinados e disponíveis, e um **controle social** para que a plateia (a sociedade) possa aplaudir ou apontar o que precisa ser melhorado.

Ao final desta aula, você será capaz de compreender a complexidade da gestão intersetorial, identificar as fontes de financiamento da Seguridade Social e seus desafios, e reconhecer o papel fundamental dos mecanismos de participação e controle social. Você verá como esses elementos se entrelaçam para construir uma sociedade mais justa e inclusiva, e como esse conhecimento é crucial tanto para a sua formação acadêmica quanto para a sua preparação para desafios profissionais, incluindo concursos públicos.

Vamos mergulhar juntos neste universo, transformando conceitos complexos em ferramentas práticas para a sua atuação. Prepare-se para conectar o que você já sabe com novos insights e para perceber como cada peça desse quebra-cabeças é essencial.

A Complexidade da Gestão Intersectorial: Orquestrando Soluções

Você já parou para pensar por que, às vezes, parece que as políticas públicas não se conversam? É como se o setor da saúde estivesse trabalhando em uma ponta, a educação em outra, e a assistência social em uma terceira, sem que haja uma ponte clara entre elas. Essa fragmentação é um dos maiores desafios para a eficácia das ações governamentais e para a vida das pessoas que dependem desses serviços.

A realidade é que os problemas sociais raramente se encaixam em uma única "caixinha" de ministério ou secretaria. A desnutrição infantil, por exemplo, não é apenas um problema de saúde; ela está ligada à renda familiar (assistência social), à educação dos pais sobre nutrição, ao saneamento básico (infraestrutura) e até à produção de alimentos (agricultura).

É nesse cenário que a **gestão intersectorial** surge como uma resposta vital, buscando romper os silos e promover uma atuação coordenada.

Imagine que o governo é uma grande orquestra, e cada ministério ou secretaria é uma seção de instrumentos: cordas, sopros, percussão. Se cada seção tocar sua própria melodia sem se importar com as outras, o resultado será um caos. A gestão intersectorial é o maestro dessa orquestra, garantindo que todos os instrumentos toquem em harmonia, seguindo a mesma partitura e com o mesmo ritmo, para produzir uma sinfonia coesa e impactante.

Essa abordagem não é apenas uma boa prática; ela é uma necessidade para que as políticas sociais alcancem seus objetivos de forma plena. Quando a saúde, a educação e a assistência social trabalham juntas, por exemplo, em um programa de combate à evasão escolar que também oferece acompanhamento nutricional e apoio psicossocial, os resultados são muito mais robustos e duradouros para as famílias e comunidades.



Desafios da Gestão Intersectorial e a Realidade Brasileira

Fragmentação Orçamentária

Cada setor tem seu próprio orçamento, e realocar recursos ou criar fundos conjuntos pode ser um processo complexo e demorado.

Sistemas de Informação

A falta de sistemas integrados impede que os dados sobre os cidadãos e os serviços prestados sejam compartilhados de forma eficiente.

Cultura Burocrática

Cada esfera tem suas prioridades, seus orçamentos e, por vezes, suas próprias "linguagens", dificultando a colaboração.

Apesar de sua importância inegável, implementar a gestão intersectorial não é uma tarefa simples. No Brasil, enfrentamos uma série de obstáculos que vão desde a cultura burocrática dos órgãos públicos até a falta de recursos e a dificuldade de comunicação entre as diferentes esferas de governo – União, estados e municípios.

No entanto, a Constituição Federal de 1988 já aponta para a necessidade dessa integração, especialmente no campo da Seguridade Social, que engloba Saúde, Previdência e Assistência Social. A própria ideia de um Sistema Único de Saúde (SUS) e do Sistema Único de Assistência Social (SUAS) reflete a busca por uma articulação que, na prática, ainda exige muito esforço.

Superar esses desafios significa investir em capacitação de gestores, criar protocolos de comunicação claros e, acima de tudo, promover uma mudança de mentalidade, onde o foco não é o "meu setor", mas sim o "cidadão" e a "solução do problema".

Conectando com a sua realidade, pense em um projeto de sua área de estudo ou trabalho. Quantas vezes você percebeu que a solução para um problema dependia da colaboração de diferentes equipes ou departamentos? A gestão intersectorial nas políticas públicas é exatamente isso, mas em uma escala muito maior, buscando otimizar recursos e maximizar o impacto positivo na vida das pessoas.

O Coração das Políticas: O Financiamento da Seguridade Social

Toda política pública, por mais bem intencionada que seja, precisa de recursos para sair do papel e se transformar em ações concretas. O financiamento é o motor que impulsiona a máquina das políticas sociais, garantindo que hospitais funcionem, escolas ofereçam merenda, e programas de transferência de renda cheguem a quem mais precisa. Sem ele, as melhores ideias permanecem apenas no campo das intenções.

Saúde

Sistema Único de Saúde (SUS) - atendimento universal e gratuito

Previdência Social

Aposentadorias, pensões e benefícios por incapacidade

Assistência Social

Proteção social para quem dela necessitar

No Brasil, o financiamento das políticas sociais está fortemente ancorado no conceito de **Seguridade Social**, estabelecido pela Constituição Federal de 1988. A Seguridade Social é um sistema abrangente que visa assegurar os direitos relativos à saúde, à previdência social e à assistência social. É um tripé fundamental para a proteção social dos cidadãos, desde o nascimento até a velhice, cobrindo situações de doença, desemprego, invalidez, maternidade, entre outras.

Pense na Seguridade Social como um grande "fundo de emergência" e "fundo de investimento" da nação. Assim como você planeja seu orçamento familiar, destinando parte da sua renda para moradia, alimentação, educação e uma reserva para imprevistos, o Estado também precisa de um planejamento financeiro robusto para garantir o bem-estar de toda a população. A diferença é que, no caso do Estado, esse "orçamento" é coletivo, construído com a contribuição de todos.

A sustentabilidade desse sistema é um debate constante e complexo. Os recursos vêm de diversas fontes, e a forma como são arrecadados e distribuídos impacta diretamente a capacidade do Estado de responder às necessidades sociais. Compreender de onde vem o dinheiro e para onde ele vai é essencial para qualquer cidadão engajado e, especialmente, para quem atua ou pretende atuar na área de políticas públicas.

Fontes e Desafios Orçamentários da Seguridade Social

De onde vem o dinheiro que sustenta a Seguridade Social no Brasil? A Constituição de 1988 estabeleceu um modelo de financiamento diversificado, buscando garantir a estabilidade do sistema.

01

Contribuições dos empregadores

Sobre a folha de salários, o faturamento e o lucro

02

Contribuições dos trabalhadores

Sobre seus salários

03

Contribuições sobre receitas de concursos

Como loterias e jogos de prognósticos

04

Recursos do orçamento da União

Provenientes de impostos gerais

Essa diversidade de fontes é uma tentativa de tornar o sistema mais resiliente a flutuações econômicas. No entanto, o financiamento da Seguridade Social enfrenta desafios orçamentários significativos.

Principais Desafios

- **Envelhecimento da população:** Aumenta a demanda por serviços de saúde e benefícios previdenciários
- **Desvinculação de receitas da União (DRU):** Permite uso de recursos para outras finalidades
- **Informalidade no mercado de trabalho:** Reduz a base de contribuintes
- **Sonegação fiscal:** Diminui a arrecadação disponível

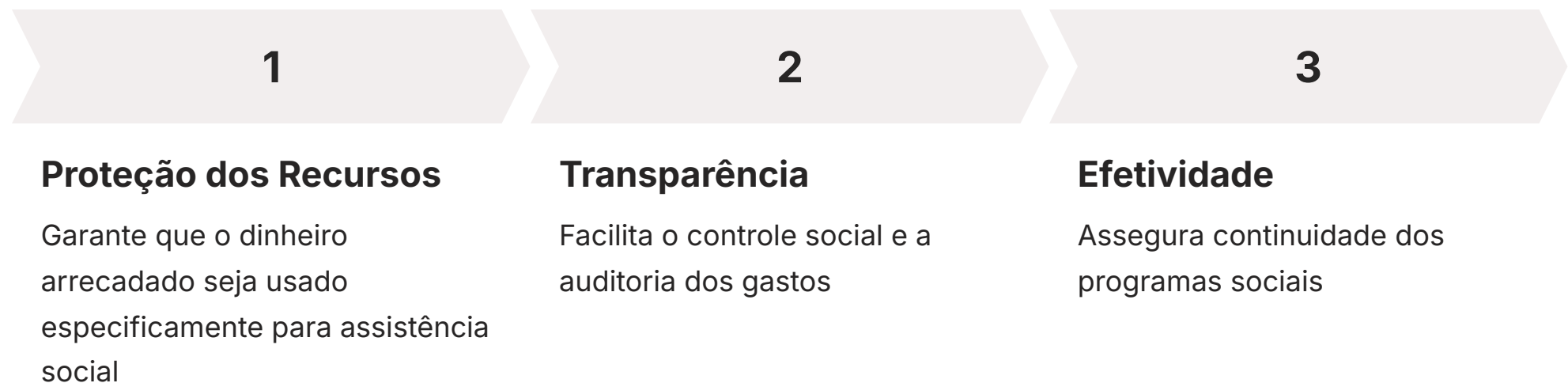


Dados do IPEA e relatórios de ministérios como o do Desenvolvimento e Assistência Social, Família e Combate à Fome frequentemente apontam para a necessidade de reformas fiscais e de gestão para garantir a sustentabilidade do financiamento. É um equilíbrio delicado entre a necessidade de arrecadar o suficiente e a capacidade da economia de gerar essa riqueza.

A Importância dos Fundos Específicos: Assistência Social

Além do orçamento geral da Seguridade Social, existem mecanismos de financiamento mais específicos, criados para garantir que determinadas áreas recebam os recursos necessários de forma mais direcionada e transparente. Um exemplo crucial são os **Fundos de Assistência Social**.

Pense nesses fundos como "contas bancárias" dedicadas a um propósito muito específico. A Lei Orgânica da Assistência Social (LOAS), de 1993, foi fundamental para estruturar a política de assistência social no Brasil e, com ela, a criação dos Fundos de Assistência Social nos níveis federal, estadual, distrital e municipal.



Sem um fundo específico, os recursos para a assistência social poderiam ser facilmente desviados ou diluídos em outras prioridades orçamentárias. O Fundo de Assistência Social, por outro lado, assegura que o dinheiro arrecadado para esse fim seja realmente utilizado para programas como o Benefício de Prestação Continuada (BPC), serviços de acolhimento para crianças e idosos, programas de segurança alimentar e nutricional, e outras iniciativas que visam proteger os cidadãos em situação de vulnerabilidade.

A existência desses fundos não só garante a destinação dos recursos, mas também facilita o **controle social** sobre eles, pois a movimentação financeira é mais facilmente rastreável e auditável. É um mecanismo de proteção para que a política de assistência social, que atende diretamente às necessidades mais urgentes da população, não seja negligenciada por falta de verba ou por desvio de finalidade.

Os Fundos de Saúde e Direitos: Garantindo o Acesso

Assim como a Assistência Social, outras áreas vitais das políticas sociais também contam com fundos específicos para garantir a efetividade de suas ações. Os **Fundos de Saúde** e os **Fundos de Direitos** são exemplos claros dessa estratégia de financiamento direcionado, cada um com sua particularidade e importância.

Fundo Nacional de Saúde (FNS)

O FNS, e seus correspondentes estaduais e municipais, é a espinha dorsal do financiamento do Sistema Único de Saúde (SUS). Ele centraliza os recursos federais destinados à saúde e os repassa para estados e municípios, que também têm suas fontes de financiamento próprias.

A existência desses fundos é crucial para a universalidade e integralidade do SUS, garantindo que hospitais, postos de saúde, medicamentos e equipes médicas estejam disponíveis para todos os cidadãos, independentemente de sua condição social ou econômica.



Já os **Fundos de Direitos** são mais específicos e visam proteger grupos vulneráveis e promover seus direitos. Exemplos notáveis incluem:



Fundos dos Direitos da Criança e do Adolescente (FIA)

Criados pelo Estatuto da Criança e do Adolescente (ECA), recebem doações de pessoas físicas e jurídicas (com incentivos fiscais) e são geridos por conselhos para financiar programas e projetos voltados à infância e adolescência.



Fundos dos Direitos da Pessoa com Deficiência

Destinados a programas e projetos que promovam a inclusão e a acessibilidade, conforme o Estatuto da Pessoa com Deficiência.



Fundos dos Direitos da Pessoa Idosa

Semelhantes aos FIAs, focam em ações para a população idosa, promovendo dignidade e qualidade de vida na terceira idade.



Fundos de Promoção da Igualdade Racial

Embora menos difundidos, visam combater o racismo e promover a igualdade, alinhados ao Estatuto da Igualdade Racial.

Esses fundos demonstram o compromisso do Estado em garantir que recursos específicos sejam alocados para as necessidades de grupos que historicamente enfrentam maiores desafios, reforçando a ideia de que a proteção social deve ser abrangente e atenta às particularidades de cada segmento da população.

O Poder da Cidadania: Controle Social nas Políticas Públicas

Até agora, falamos sobre como as políticas são geridas e financiadas. Mas quem garante que elas estão realmente funcionando, que o dinheiro está sendo bem aplicado e que os objetivos estão sendo alcançados? É aqui que entra um dos conceitos mais poderosos e transformadores da nossa democracia: o **controle social**.

O controle social é a participação da sociedade civil na fiscalização, no monitoramento e na avaliação das ações e gastos públicos. Não se trata apenas de criticar, mas de atuar ativamente na construção e no aprimoramento das políticas. É a voz do cidadão que se une para garantir que o Estado cumpra seu papel e que os recursos públicos sejam utilizados em benefício da coletividade.



Fiscalização

Monitoramento das ações e gastos públicos



Proposição

Sugestão de melhorias e novas políticas



Accountability

Cobrança de transparência e resultados



Imagine que você está viajando de carro e tem um copiloto. Esse copiloto não dirige, mas ele está atento ao mapa, aos sinais, às condições da estrada e te alerta sobre possíveis problemas ou desvios. O controle social é esse copiloto da gestão pública. Ele não executa as políticas, mas monitora, sugere ajustes e cobra resultados, garantindo que o "carro" das políticas públicas chegue ao seu destino de forma segura e eficiente.

No Brasil, a Constituição de 1988 foi um marco ao prever e incentivar a participação popular na gestão pública. Isso se manifesta em diversos mecanismos, desde os mais formais, como conselhos e conferências, até os mais informais, como ouvidorias e movimentos sociais. Essa participação é fundamental para a transparência, para a legitimidade das decisões e para a efetividade das políticas, pois quem melhor conhece as necessidades da população do que a própria população?

Conselhos de Políticas Públicas: Voz e Deliberação

Entre os mecanismos mais estruturados de controle social, os **Conselhos de Políticas Públicas** se destacam. Eles são espaços colegiados, ou seja, formados por representantes do governo e da sociedade civil, com caráter consultivo e, em muitos casos, deliberativo. Isso significa que eles não apenas opinam, mas também podem tomar decisões sobre a formulação, implementação e fiscalização das políticas.

Pense nos conselhos como "fóruns permanentes de diálogo" onde diferentes vozes se encontram para construir soluções. Eles são criados em diversas áreas, como saúde, assistência social, educação, direitos da criança e do adolescente, direitos da pessoa idosa, entre outros.

| | | |
|--------------------------------------------------------------------------------------------------------------------------------------------------------------------------------------------------------------------------------------------------------------------------------|--------------------------------------------------------------------------------------------------------------------------------------------------------------------------------------------------------------------------------------------------------------------------------------------------|----------------------------------------------------------------------------------------------------------------------------------------------------------------------------------------------------------------------------------------------------------------------------------------------------------|
|  Conselhos de Saúde Presentes em todos os níveis (Nacional, Estadual, Municipal), são responsáveis por fiscalizar o SUS, propor diretrizes e controlar a aplicação dos recursos. |  Conselhos de Assistência Social Também em todos os níveis, atuam na formulação e controle da Política Nacional de Assistência Social (PNAS) e na fiscalização dos Fundos de Assistência Social. |  Conselhos dos Direitos da Criança e do Adolescente (CMDCA) Essenciais para a aplicação do ECA, deliberam sobre a política para a infância e adolescência e gerem os Fundos da Criança e do Adolescente. |
|--------------------------------------------------------------------------------------------------------------------------------------------------------------------------------------------------------------------------------------------------------------------------------|--------------------------------------------------------------------------------------------------------------------------------------------------------------------------------------------------------------------------------------------------------------------------------------------------|----------------------------------------------------------------------------------------------------------------------------------------------------------------------------------------------------------------------------------------------------------------------------------------------------------|

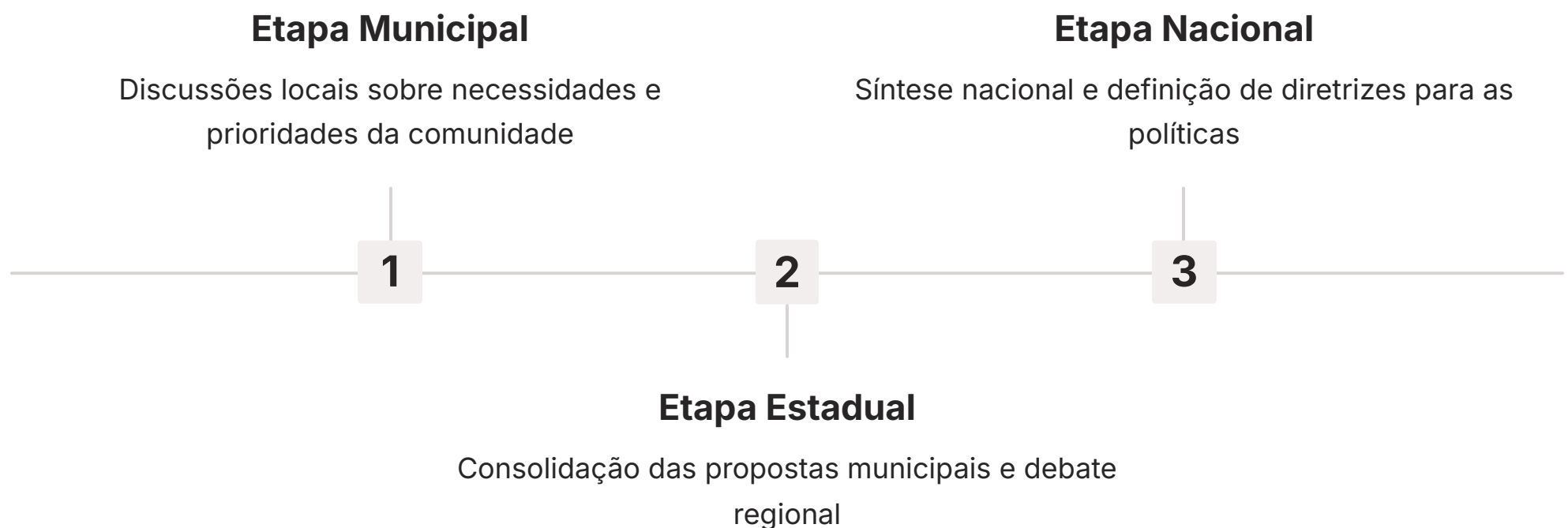
A composição desses conselhos é fundamental para garantir a pluralidade de vozes. Geralmente, incluem representantes de usuários dos serviços, trabalhadores da área, entidades da sociedade civil e representantes governamentais. Essa diversidade assegura que as decisões reflitam as diferentes perspectivas e necessidades da população, tornando as políticas mais adequadas e eficazes.

| Conceito | Âmbito/Aplicação | Base/Origem | Exemplo |
|------------------------|-----------------------------------------------------|----------------------------------------------|---------------------------------------------|
| Conselhos de Políticas | Fiscalização, deliberação e proposição de políticas | Legislação específica (ex: CF/88, LOAS, ECA) | Conselho Nacional de Saúde (CNS) |
| Gestão Intersetorial | Coordenação de ações entre diferentes setores | Necessidade de eficácia e integralidade | Programa Saúde na Escola (Saúde + Educação) |
| Fundos Específicos | Alocação e gestão transparente de recursos | Leis que criam políticas (ex: LOAS, ECA) | Fundo Municipal de Assistência Social |

Conferências Nacionais: O Grande Diálogo Social

Além dos conselhos, outro mecanismo poderoso de controle social e participação popular são as **Conferências Nacionais de Políticas Públicas**. Se os conselhos são como reuniões regulares de um comitê, as conferências são grandes assembleias, realizadas periodicamente, que reúnem milhares de pessoas de todo o país para debater, avaliar e propor diretrizes para as políticas em uma determinada área.

Imagine uma grande "audiência pública" em escala nacional, onde cidadãos comuns, representantes de movimentos sociais, gestores públicos, acadêmicos e especialistas se encontram para discutir os rumos de uma política. Essas conferências são convocadas pelo poder público, mas sua organização e participação são amplamente abertas à sociedade. Elas geralmente ocorrem em etapas: municipais, estaduais e, finalmente, a etapa nacional.



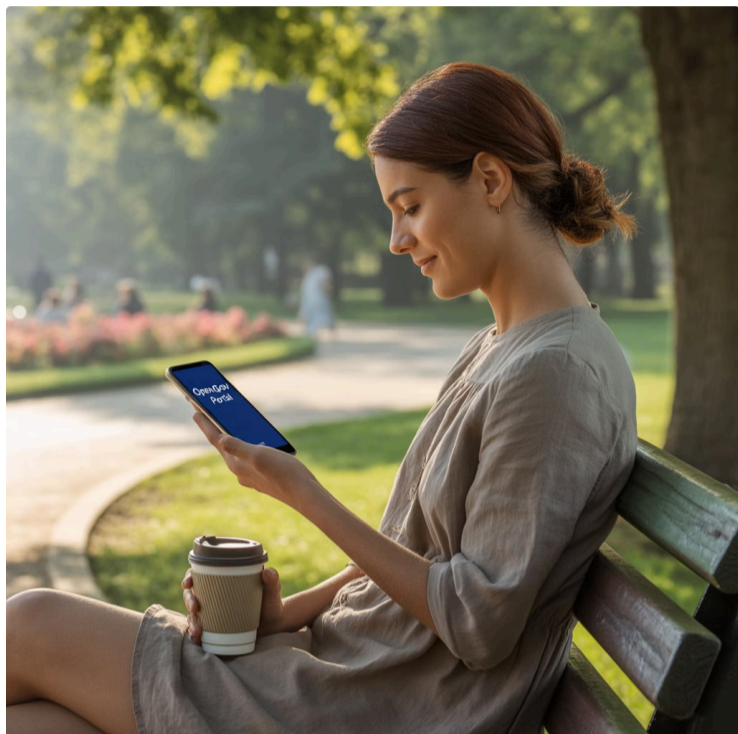
As Conferências Nacionais têm um papel crucial na construção democrática das políticas. Elas permitem:

- **Avaliar o cenário atual:** Analisar o que funcionou e o que não funcionou desde a última conferência
- **Propor novas diretrizes:** Discutir e votar propostas que orientarão a formulação de novas leis, programas e ações
- **Legitimar as políticas:** Dar voz à população, garantindo que as decisões reflitam as aspirações da sociedade
- **Fortalecer a participação cidadã:** Capacitar e engajar a população no debate público

Conferências como a Nacional de Saúde, a Nacional de Assistência Social e a Nacional dos Direitos da Criança e do Adolescente são marcos importantes na história das políticas sociais brasileiras, gerando documentos e resoluções que influenciam diretamente a agenda governamental. Elas são a materialização da ideia de que a política pública é um projeto coletivo, e não apenas uma prerrogativa do Estado.

Ouvidorias e Outros Canais de Participação

A participação e o controle social não se limitam aos conselhos e conferências. Existem outros canais, muitas vezes mais acessíveis no dia a dia, que permitem ao cidadão exercer sua voz e fiscalizar a atuação do Estado. As **Ouvidorias** são um exemplo fundamental desses mecanismos.



Uma ouvidoria funciona como um canal de comunicação direto entre o cidadão e o órgão público. É para onde você pode ligar, enviar um e-mail ou preencher um formulário para fazer uma reclamação, uma denúncia, uma sugestão ou um elogio sobre os serviços prestados.

A ouvidoria tem o papel de receber essas manifestações, encaminhá-las aos setores responsáveis e acompanhar a resolução, dando um retorno ao cidadão.

Pense na ouvidoria como a "caixa de sugestões e reclamações" de uma grande empresa, mas com o poder de influenciar a gestão pública. Ela é essencial para:

Identificar problemas

Revelar falhas nos serviços que talvez não sejam percebidas internamente

Promover a transparência

Dar visibilidade às demandas da população

Aprimorar os serviços

As manifestações dos cidadãos fornecem dados valiosos para a melhoria contínua

Fortalecer a accountability

Cobrar responsabilidade dos gestores

Além das ouvidorias, outros canais de participação incluem:



Audiências Públicas

Eventos abertos à população para debater projetos de lei, orçamentos ou grandes obras.



Consultas Públicas

Mecanismos online ou presenciais para coletar opiniões sobre propostas de normas ou políticas.



Plataformas Digitais

Portais do governo que permitem o envio de ideias, o acompanhamento de projetos e a interação com gestores.



Movimentos Sociais e OSCs

Atuam na defesa de direitos, na fiscalização e na proposição de políticas, representando grupos específicos.

Esses mecanismos, em conjunto, formam uma rede de controle social que busca garantir que as políticas públicas sejam verdadeiramente construídas e fiscalizadas pela sociedade, tornando a democracia mais robusta e participativa.

Desafios e Oportunidades do Controle Social no Século XXI

Apesar da importância e dos avanços nos mecanismos de controle social, sua efetividade ainda enfrenta desafios significativos no Brasil.

Desafios Atuais

- **Assimetria de informações:** Dificuldade de acesso a dados compreensíveis sobre orçamentos e resultados
- **Baixa participação:** Falta de tempo, desinteresse ou descrença na efetividade
- **Polarização política:** Interferência partidária compromete a autonomia dos conselhos
- **Exclusão digital:** Parte da população não acessa canais online

Oportunidades Emergentes

- **Tecnologia da informação:** Portais de transparência e aplicativos de denúncia
- **Dados abertos:** Plataformas que facilitam o acesso à informação pública
- **Redes sociais:** Ampliam o alcance da fiscalização e participação
- **Inteligência artificial:** Ferramentas para monitorar execução orçamentária

No entanto, o século XXI também traz grandes oportunidades para fortalecer o controle social. A **tecnologia da informação** é uma aliada poderosa. Portais de transparência, aplicativos de denúncia, plataformas de dados abertos e redes sociais podem ampliar o alcance da fiscalização e facilitar a participação cidadã.

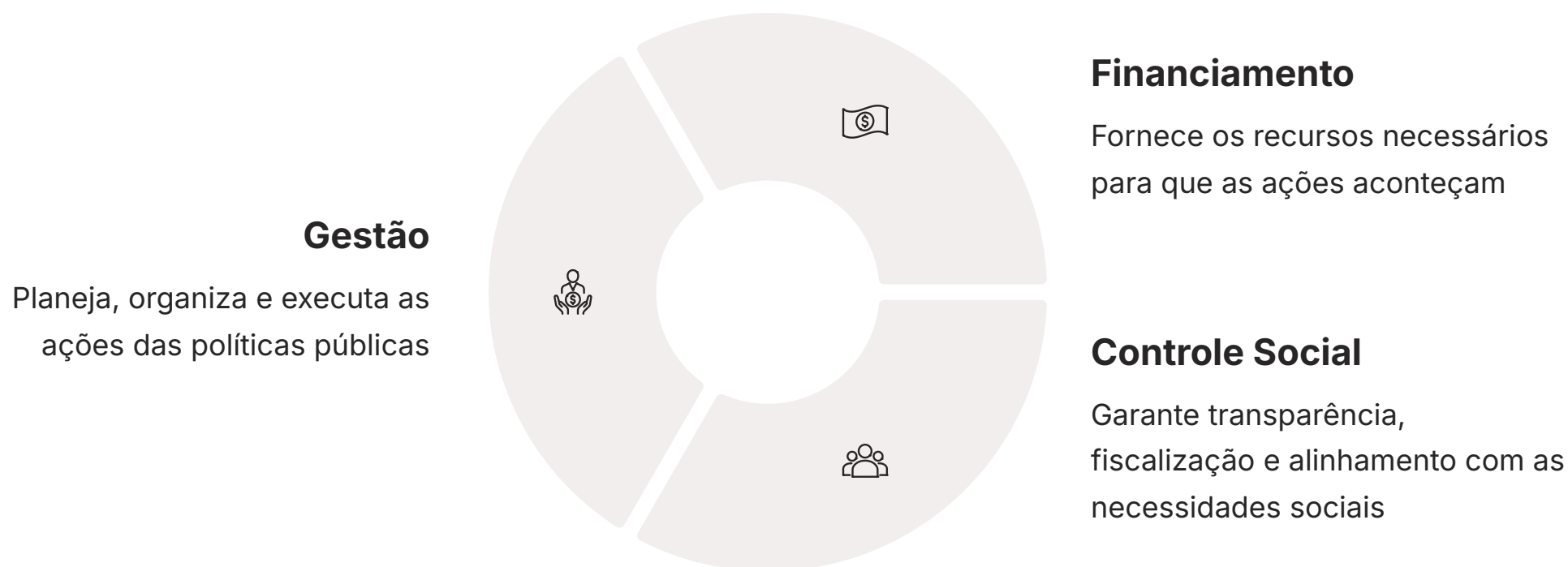
Dados do IBGE, por exemplo, sobre acesso à internet, mostram que, embora ainda haja desafios, a conectividade tem crescido, abrindo novas portas para o engajamento digital.

A **educação para a cidadania** é igualmente vital. Capacitar as pessoas para entenderem seus direitos, os mecanismos de participação e como analisar informações públicas é um investimento no futuro da democracia. A tendência é que o controle social se torne cada vez mais sofisticado, utilizando ferramentas de análise de dados e inteligência artificial para monitorar a execução orçamentária e o impacto das políticas.

O futuro do controle social passa pela combinação de engajamento humano com o poder da tecnologia, tornando a fiscalização mais eficiente e acessível.

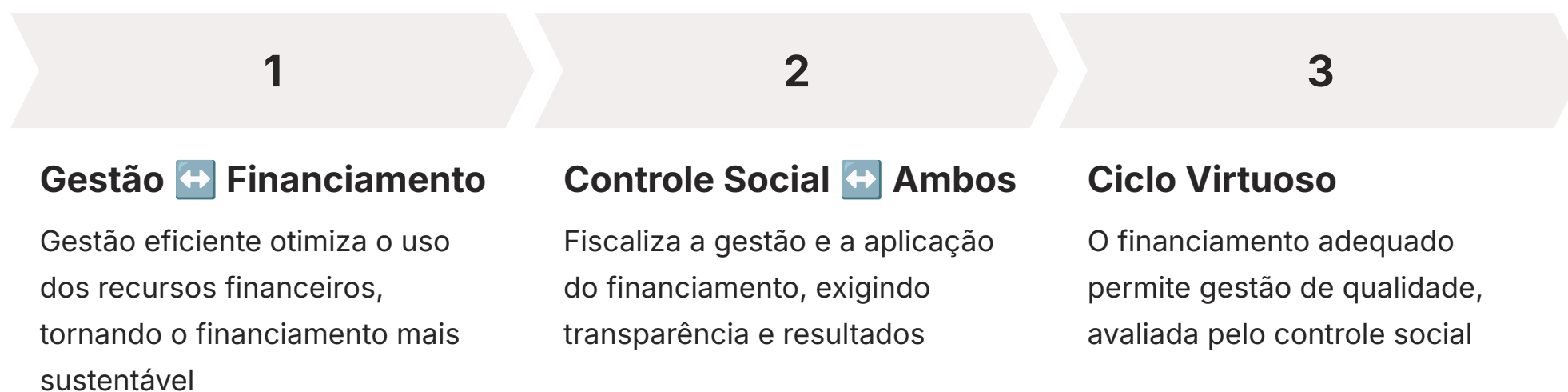
A Interconexão entre Gestão, Financiamento e Controle Social

Chegamos a um ponto crucial da nossa aula: a compreensão de que gestão, financiamento e controle social não são elementos isolados, mas sim partes de um mesmo sistema interdependente. Eles formam um tripé que sustenta a eficácia e a legitimidade das políticas sociais. Se um desses pilares falha, todo o sistema é comprometido.



Imagine uma cadeira de três pernas. A **gestão** é uma perna, responsável por planejar, organizar e executar as ações. O **financiamento** é a segunda perna, que fornece os recursos necessários para que essas ações aconteçam. E o **controle social** é a terceira perna, garantindo que a cadeira seja estável, que os recursos sejam bem utilizados e que a gestão esteja alinhada com as necessidades da sociedade. Se uma perna for mais curta ou estiver quebrada, a cadeira não se sustentará.

A interconexão é evidente:



Essa dinâmica virtuosa é o que permite que as políticas sociais evoluam e se adaptem às necessidades da população, garantindo que os direitos sociais sejam efetivados na prática.

Casos de Sucesso e Lições Aprendidas na Prática

Para ilustrar a interconexão entre gestão, financiamento e controle social, podemos observar alguns exemplos práticos no Brasil. O **Sistema Único de Saúde (SUS)** é um dos maiores e mais complexos sistemas públicos de saúde do mundo e um excelente laboratório para entender esses conceitos.

Sistema Único de Saúde (SUS)

- **Gestão:** Integra diferentes níveis de atenção e promove ações intersetoriais
- **Financiamento:** Recursos da Seguridade Social e fundos específicos
- **Controle Social:** Conselhos de Saúde em todas as esferas e Conferências Nacionais



A gestão do SUS, embora desafiadora, busca a intersetorialidade ao integrar diferentes níveis de atenção (primária, secundária, terciária) e ao promover ações de saúde que se conectam com educação e assistência. Seu financiamento, proveniente de diversas fontes da Seguridade Social e de fundos específicos, é constantemente debatido e ajustado para garantir a universalidade do acesso. E o controle social no SUS é robusto, com os Conselhos de Saúde atuando em todas as esferas, fiscalizando a aplicação dos recursos e a qualidade dos serviços, e as Conferências de Saúde definindo as diretrizes para o setor.

Outro exemplo é o **Programa Bolsa Família** (hoje parte do Novo Bolsa Família):

01

Gestão Intersetorial

Articulação entre diferentes ministérios (Desenvolvimento Social, Educação, Saúde) para garantir as condicionalidades

02

Financiamento Direto

Recursos do orçamento federal com repasses diretos aos municípios

03

Controle Social Ativo

Conselhos de Assistência Social fiscalizam a execução e canais de ouvidoria recebem denúncias

Esses casos nos ensinam que:

A complexidade exige colaboração: Nenhuma política social eficaz é construída por um único setor.

Recursos são finitos, mas a gestão pode otimizá-los: A forma como o dinheiro é gasto é tão importante quanto a quantidade.

A voz do cidadão é insubstituível: O controle social não é um "luxo", mas uma necessidade para a legitimidade e a efetividade das políticas.

Ao analisar esses exemplos, percebemos que o sucesso das políticas sociais depende de um ecossistema onde a eficiência gerencial, a sustentabilidade financeira e a participação cidadã caminham lado a lado.

Consolidação e Próximos Passos

Chegamos ao fim da nossa jornada pela gestão, financiamento e controle social das políticas. Vimos que a eficácia das políticas sociais depende de uma **gestão intersetorial** que rompa os silos e promova a colaboração entre diferentes áreas. Entendemos que o **financiamento da Seguridade Social**, com suas diversas fontes e desafios orçamentários, é o motor que impulsiona essas ações. E, finalmente, exploramos o papel vital do **controle social**, exercido por meio de conselhos, conferências e ouvidorias, garantindo que as políticas sejam transparentes, eficazes e alinhadas às necessidades da população.

| | | |
|----------------------------------------------------------------------------------------------------------------------------|----------------------------------------------------------------------------------------------------------|-------------------------------------------------------------------------------------------------------------|
| Gestão Intersetorial É fundamental para solucionar problemas sociais complexos que atravessam diferentes setores | Financiamento da Seguridade É um desafio constante que exige atenção e fiscalização permanente | Fundos Específicos Garantem a destinação de recursos para áreas prioritárias e grupos vulneráveis |
| Controle Social Empodera o cidadão e assegura a accountability do Estado | | Interconexão A articulação desses três pilares é a chave para políticas sociais justas e efetivas |

Em prática:

- A gestão intersetorial é fundamental para solucionar problemas sociais complexos.
- O financiamento da Seguridade Social é um desafio constante que exige atenção e fiscalização.
- Os fundos específicos garantem a destinação de recursos para áreas prioritárias.
- O controle social empodera o cidadão e assegura a accountability do Estado.
- A interconexão desses três pilares é a chave para políticas sociais justas e efetivas.

Autoavaliação

1. Qual dos seguintes conceitos melhor descreve a atuação coordenada entre diferentes setores governamentais para resolver problemas sociais complexos?

- a) Gestão Setorial Isolada
- b) Fragmentação Orçamentária
- c) Gestão Intersetorial
- d) Controle Social Unilateral

2. As principais fontes de financiamento da Seguridade Social no Brasil, conforme a Constituição Federal de 1988, incluem:

- a) Apenas impostos gerais da União.
- b) Contribuições de empregadores, trabalhadores e recursos de concursos de prognósticos.
- c) Exclusivamente doações de pessoas físicas e jurídicas.
- d) Apenas impostos estaduais e municipais.

3. Qual a principal função dos Fundos de Assistência Social, Saúde e Direitos?

- a) Centralizar todo o orçamento público em um único fundo.
- b) Garantir a alocação e gestão transparente de recursos para áreas específicas.
- c) Financiar exclusivamente projetos de infraestrutura.
- d) Substituir a necessidade de contribuições sociais.

4. O papel dos Conselhos de Políticas Públicas, como os de Saúde e Assistência Social, no controle social é:

- a) Apenas propor leis sem poder de deliberação.
- b) Executar as políticas públicas diretamente.
- c) Fiscalizar, monitorar e, em muitos casos, deliberar sobre as políticas.
- d) Gerenciar exclusivamente os recursos financeiros sem participação da sociedade civil.

5. Explique a importância da interconexão entre gestão, financiamento e controle social para a efetividade das políticas públicas no Brasil.

Gabarito

1

c) Gestão Intersetorial

2

b) Contribuições de empregadores, trabalhadores e recursos de concursos de prognósticos

3

b) Garantir a alocação e gestão transparente de recursos para áreas específicas

4

c) Fiscalizar, monitorar e, em muitos casos, deliberar sobre as políticas

Resposta da Questão 5:

A interconexão é crucial porque a gestão eficiente necessita de financiamento adequado para implementar as políticas, e ambos são fiscalizados pelo controle social, que garante transparência, accountability e alinhamento com as necessidades da população. Sem essa tríade funcionando em harmonia, as políticas perdem eficácia e legitimidade.

Próximos Passos e Recursos Adicionais



Próxima Aula

Na Aula 14 – Desafios Contemporâneos e o Futuro das Políticas Sociais, vamos explorar as novas tendências e os obstáculos que se apresentam para as políticas sociais no cenário atual, como as mudanças demográficas, a tecnologia e as crises globais.

Recursos Adicionais:



Constituição Federal de 1988

Para aprofundar nos fundamentos da Seguridade Social e nos princípios do controle social.



Lei Orgânica da Assistência Social (LOAS)

Para entender a base legal da assistência social e seus fundos específicos.



Relatórios do IPEA e IBGE

Para dados e análises atualizadas sobre desigualdade e impacto das políticas sociais.



NOTA IMPORTANTE: As informações regulatórias/legais/técnicas desta aula estão atualizadas até 2025. Consulte sempre fontes oficiais para verificar alterações.

Parabéns por concluir esta aula! Você agora possui uma compreensão sólida sobre como a gestão, o financiamento e o controle social se articulam para tornar as políticas sociais mais efetivas e democráticas. Continue sua jornada de aprendizado e lembre-se: você é parte fundamental desse sistema de controle social!