

# Aula 11 – Métodos de Síntese de Nanomateriais: Top-down vs. Bottom-up

## A Revolução Nano: Construindo do Átomo ou Desconstruindo o Grande?

Você já parou para pensar como os objetos ao nosso redor são feitos? Desde uma simples xícara de café até o complexo chip do seu smartphone, cada um deles passou por um processo de fabricação. Mas e se eu te dissesse que, no mundo da nanotecnologia, a forma como "fabricamos" as coisas muda radicalmente, dependendo se estamos construindo do zero, átomo por átomo, ou esculpindo a partir de um bloco maior?

Essa é a essência da síntese de nanomateriais, um campo que está redefinindo indústrias e abrindo portas para inovações que antes pareciam ficção científica. Compreender os métodos de síntese não é apenas uma curiosidade acadêmica; é a chave para desvendar as propriedades únicas desses materiais e aplicá-los em áreas como medicina, eletrônica, energia e meio ambiente. Para você, que busca aprofundar seus conhecimentos ou se destacar em um concurso, dominar esses conceitos é um diferencial competitivo.

Nesta aula, embarcaremos em uma jornada para explorar as duas grandes filosofias por trás da criação de nanomateriais: as abordagens **Top-down** e **Bottom-up**. Ao final, você será capaz de identificar os princípios fundamentais de cada método, analisar suas vantagens e desvantagens, e compreender como a escolha da técnica de síntese impacta diretamente as propriedades e aplicações dos nanomateriais. Prepare-se para desvendar os segredos da fabricação em escala atômica e molecular!

# Desvendando a Nanoescala: Onde o Mundo Muda

## Escala Nanométrica

1 a 100 nanômetros

80.000 vezes menor que um fio de cabelo

## Propriedades Únicas

Fenômenos quânticos dominam

Maior área de superfície relativa

## Aplicações Revolucionárias

Catalisadores mais eficientes

Sensores ultra-sensíveis

Imagine um fio de cabelo humano. Ele é incrivelmente fino, certo? Agora, visualize que a nanoescala é cerca de 80.000 vezes menor que a espessura desse fio de cabelo. Estamos falando de dimensões entre 1 e 100 nanômetros, um reino onde as leis da física e da química começam a se comportar de maneiras surpreendentes e, muitas vezes, contraintuitivas. É nesse universo minúsculo que os nanomateriais revelam propriedades extraordinárias, diferentes das suas contrapartes em escala macro.

**Por que essa escala é especial?** Quando você divide um material em partículas cada vez menores, a proporção da área de superfície em relação ao volume aumenta drasticamente. Essa maior área de contato significa mais sítios reativos, o que pode levar a catalisadores mais eficientes, sensores mais sensíveis ou materiais com maior capacidade de absorção.

É exatamente por causa dessas propriedades únicas que a forma como "construímos" ou "desconstruímos" a matéria na nanoescala se torna crucial. A escolha do método de síntese não é um mero detalhe técnico; ela define a estrutura, o tamanho, a forma e, conseqüentemente, as funcionalidades do nanomaterial. Sem as ferramentas e técnicas adequadas para manipular a matéria nesse nível, a promessa da nanotecnologia permaneceria apenas no papel.

# A Grande Divisão: Top-down e Bottom-up – Uma Visão Geral

## Top-down

Como um escultor trabalhando em um grande bloco de mármore, removendo material até atingir a forma desejada.

- Processo de subtração
- Familiar aos processos industriais
- Miniaturização de técnicas existentes

## Bottom-up

Como um construtor de LEGO, montando estruturas complexas a partir de peças individuais, tijolo por tijolo.

- Processo de construção
- Inspirado na natureza
- Auto-organização molecular

No vasto campo da nanotecnologia, a criação de materiais em escala nanométrica pode ser comparada a duas filosofias de construção fundamentalmente distintas. De um lado, temos a abordagem **Top-down**, que se assemelha a um escultor trabalhando em um grande bloco de mármore, removendo material até atingir a forma desejada. Do outro, a abordagem **Bottom-up**, que lembra um construtor de LEGO, montando estruturas complexas a partir de peças individuais, tijolo por tijolo.

A distinção filosófica entre Top-down e Bottom-up é o ponto de partida para entender todas as técnicas que veremos a seguir.

Já a abordagem Bottom-up é mais inspirada na natureza, onde moléculas e átomos se organizam espontaneamente para formar estruturas complexas, como proteínas ou cristais. Aqui, o foco está em controlar a interação de componentes em escala atômica ou molecular para que eles se auto-organizem ou sejam guiados a formar as nanoestruturas desejadas. É como construir uma casa começando pelos tijolos e cimento, em vez de esculpir a casa de um bloco gigante de rocha.

# Abordagens Top-down: Começando do Grande

01

## Material Macroscópico

Ponto de partida: bloco ou estrutura grande

02

## Desintegração Controlada


Processos de fragmentação e remoção

03

## Escala Nanométrica

Resultado final: nanomateriais precisos

Imagine que você tem um grande pedaço de madeira e quer fazer um pequeno e intrincado modelo de navio. Você começaria cortando, lixando e esculpindo o bloco original, removendo o excesso de material até que a forma desejada emergisse. Essa é a essência das abordagens **Top-down** na síntese de nanomateriais: elas partem de um material macroscópico ou volumoso e, através de processos de desintegração, fragmentação ou remoção controlada de material, chegam à escala nanométrica.

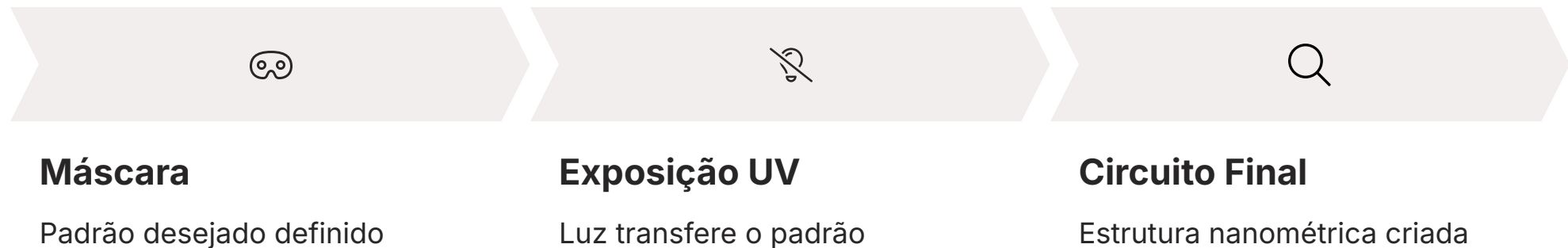
 **Intuição por trás do Top-down:** É mais fácil manipular algo grande e reduzi-lo do que tentar construir algo minúsculo a partir de componentes invisíveis.

Historicamente, muitas das primeiras técnicas de fabricação em microeletrônica seguiram essa lógica, miniaturizando componentes que já existiam em escalas maiores. No entanto, o desafio reside em manter o controle e a precisão à medida que as dimensões diminuem para a nanoescala, onde a manipulação se torna extremamente delicada e as propriedades do material podem ser alteradas por defeitos ou contaminações.

Esses métodos são particularmente eficazes quando se busca produzir estruturas com padrões bem definidos ou quando a pureza do material de partida é crucial. Eles são a base para a fabricação de dispositivos eletrônicos avançados e para a produção de nanopartículas em larga escala, onde a uniformidade do tamanho e da forma pode ser um desafio, mas a capacidade de produção é alta.

# Litografia: Esculpindo o Futuro da Eletrônica

Dentro das abordagens Top-down, a **litografia** é, sem dúvida, uma das técnicas mais sofisticadas e amplamente utilizadas, especialmente na indústria de semicondutores. Pense nela como uma forma de "impressão" ou "escultura" em escala nanométrica. O princípio básico é similar ao de um estêncil: você usa uma máscara para proteger certas áreas de um substrato enquanto outras são expostas a um agente que as modifica ou remove.



O processo mais comum é a **fotolitografia**, que utiliza luz (geralmente ultravioleta) para transferir um padrão de uma máscara para uma camada de material sensível à luz (fotorresiste) depositada sobre um substrato. As áreas expostas ou não expostas (dependendo do tipo de fotorresiste) são então removidas, revelando o padrão desejado no substrato. É como tirar uma fotografia de um circuito em miniatura e depois "revelar" esse circuito na superfície de um chip de silício.

A litografia é a espinha dorsal da fabricação de chips de computador, onde bilhões de transistores são gravados em uma única pastilha de silício. Sua capacidade de criar padrões complexos e repetitivos com alta resolução a torna indispensável para a eletrônica moderna, desde smartphones até supercomputadores.

# Desafios e Variações da Litografia na Nanoescala

## Fotolitografia Tradicional

**Limitação:** Comprimento de onda da luz

Como desenhar detalhes com um pincel grosso

## Litografia por Feixe de Elétrons (EBL)

**Vantagem:** Resolução nanométrica

**Desvantagem:** Processo lento e caro

## Outras Técnicas Avançadas

Litografia por raios-X

Litografia de nanoimpressão

Embora a litografia seja uma ferramenta poderosa, ela enfrenta desafios significativos à medida que tentamos criar estruturas cada vez menores. O principal limite da fotolitografia tradicional é o comprimento de onda da luz utilizada: quanto menor o comprimento de onda, maior a resolução que pode ser alcançada. É como tentar desenhar um detalhe minúsculo com um pincel muito grosso; a luz atua como esse "pincel".

**Inovação em 2025:** A relevância da litografia se estende além dos chips de silício. Ela é fundamental para criar padrões em materiais 2D, como o grafeno, permitindo a fabricação de sensores de alta performance, transistores flexíveis e até mesmo novos tipos de baterias.

A capacidade de "desenhar" circuitos em escala nanométrica é o que impulsiona a inovação em eletrônica flexível e dispositivos vestíveis, áreas de grande impacto profissional e de pesquisa em 2025.

# Moagem de Alta Energia: A Força Bruta da Nanotecnologia

Se a litografia é a arte da escultura precisa, a **moagem de alta energia**, ou moagem mecânica, é a força bruta das abordagens Top-down. Imagine um moinho de café, mas em vez de grãos, ele está esmagando e moendo materiais sólidos até que eles se transformem em um pó ultrafino, com partículas na escala nanométrica.

## Princípio Simples

Energia das colisões de alta velocidade deforma e fratura as partículas do material

## Escalabilidade

Método relativamente simples, escalável e de baixo custo para produção em massa

## Versatilidade

Aplicável a metais, óxidos metálicos e cerâmicas para diversas aplicações industriais

Esse processo envolve a colisão de esferas de moagem (geralmente de aço ou cerâmica) dentro de um recipiente rotativo ou vibratório, que transferem energia cinética para o material, quebrando-o repetidamente. Com o tempo, essas partículas se tornam cada vez menores, atingindo a faixa nanométrica.

A moagem de alta energia é amplamente utilizada na indústria para produzir nanopós para diversas aplicações. Por exemplo, ela pode ser usada para criar nanopartículas de óxidos metálicos para catalisadores, pigmentos com cores mais intensas ou pós metálicos para sinterização de materiais avançados. Embora não ofereça o mesmo controle de forma e tamanho que a litografia, sua capacidade de produzir grandes volumes de nanomateriais a torna uma ferramenta valiosa no arsenal da síntese Top-down.

# Vantagens e Desvantagens das Abordagens Top-down

## Vantagens

- Integração com processos estabelecidos
- Produção em larga escala
- Controle preciso sobre localização
- Compatibilidade com infraestrutura existente

## Desvantagens

- Dificuldade de uniformidade (moagem)
- Defeitos superficiais
- Alto custo (litografia)
- Contaminações possíveis

Conceito	Âmbito/Aplicação	Base/Origem	Exemplo
<b>Top-down</b>	Miniaturização, patterning de superfícies	Redução de tamanho de um material maior	Fabricação de chips de computador
<b>Vantagens</b>	Controle posicional, integração industrial	Processos estabelecidos, escalabilidade	Produção de circuitos integrados
<b>Desvantagens</b>	Defeitos superficiais, alto custo (litografia)	Dificuldade em controlar tamanho uniforme	Nanopartículas com distribuição de tamanho

As abordagens Top-down, como a litografia e a moagem de alta energia, oferecem um caminho direto para a miniaturização, partindo de materiais já existentes em escala macro. Sua principal vantagem reside na capacidade de integrar-se a processos de fabricação estabelecidos, o que pode facilitar a produção em larga escala e a compatibilidade com a infraestrutura industrial existente.

Apesar dessas limitações, as técnicas Top-down continuam sendo vitais, especialmente onde a precisão posicional é mais importante do que a homogeneidade de cada partícula individual. Elas são a base para a miniaturização contínua de dispositivos e para a produção de materiais em pó com características nanométricas.

# Abordagens Bottom-up: Construindo Átomo por Átomo



## Montagem Molecular

Como peças de LEGO se encaixando naturalmente para formar estruturas complexas, seguindo um plano ou se organizando espontaneamente.



## Precisão Atômica

Controle das condições de reação permite influenciar como os blocos de construção se unem, resultando em materiais uniformes.



## Inspiração Natural

Processos biológicos como formação de proteínas e crescimento de cristais ocorrem por auto-organização de componentes menores.

Agora, vamos mudar completamente a perspectiva. Se as abordagens Top-down são sobre esculpir, as abordagens **Bottom-up** são sobre construir. Imagine que você tem uma caixa cheia de peças de LEGO de diferentes cores e tamanhos. Seu objetivo é montar uma estrutura complexa, peça por peça, seguindo um plano ou permitindo que as peças se encaixem naturalmente. É exatamente assim que os métodos Bottom-up funcionam na nanotecnologia: eles envolvem a montagem de nanoestruturas a partir de átomos, moléculas ou clusters atômicos, que se organizam ou são guiados a formar as estruturas desejadas.

A beleza do Bottom-up reside na sua capacidade de criar materiais com alta precisão atômica e molecular. Ao controlar as condições de reação, é possível influenciar a forma como os blocos de construção se unem, resultando em nanomateriais com tamanhos, formas e composições muito uniformes.

Esses métodos são particularmente poderosos para a síntese de nanopartículas, nanofios, nanotubos e filmes finos, onde a pureza e a homogeneidade são cruciais para o desempenho do material. Eles abrem caminho para a criação de materiais com propriedades otimizadas para aplicações específicas, desde a entrega de medicamentos até a conversão de energia.

# Métodos Químicos: A Alquimia da Nanoescala



## Controle Molecular

Reagentes químicos combinados e manipulados para organizar átomos em estruturas nanométricas



## Variáveis Controláveis

Temperatura, pressão, pH, concentração e tempo de reação direcionam o crescimento



## Versatilidade

Síntese de metais, óxidos, polímeros e semicondutores com propriedades sob medida

Dentro do universo das abordagens Bottom-up, os **métodos químicos** são a espinha dorsal da síntese de nanomateriais. Eles são, em essência, uma forma de "alquimia moderna", onde reagentes químicos são cuidadosamente combinados e manipulados para que átomos e moléculas se organizem em estruturas nanométricas. A química oferece um controle sem precedentes sobre a composição, o tamanho, a forma e a estrutura cristalina dos nanomateriais, permitindo a criação de uma vasta gama de produtos com propriedades sob medida.

A magia acontece em nível molecular. É como cozinhar uma receita complexa: cada ingrediente e cada passo do processo são cruciais para o resultado final.

A grande vantagem dos métodos químicos é sua versatilidade. Eles podem ser usados para sintetizar uma infinidade de materiais, desde metais e óxidos até polímeros e semicondutores. Além disso, muitos desses processos podem ser realizados em condições relativamente brandas (temperaturas e pressões não extremas), o que os torna mais acessíveis e, em alguns casos, mais sustentáveis.

# Sol-Gel: A Magia da Transição de Fases

Um dos métodos químicos Bottom-up mais elegantes e versáteis é o processo **Sol-Gel**. Imagine que você está preparando uma gelatina: primeiro, você dissolve o pó em água quente (a fase "sol", uma dispersão coloidal). Depois, ao resfriar, a solução se solidifica e forma uma estrutura gelatinosa (a fase "gel"). O processo Sol-Gel funciona de forma análoga, mas com precursores inorgânicos.

01

---

## Formação do Sol

Dispersão coloidal de partículas sólidas em líquido a partir de precursores moleculares

02

---

## Hidrólise e Condensação

Precursores sofrem reações químicas controladas por pH e temperatura

03

---

## Transição para Gel

Partículas se interligam formando rede tridimensional contínua

04

---

## Secagem e Tratamento

Remoção do solvente e densificação da estrutura

Ele começa com um "sol", que é uma dispersão coloidal de partículas sólidas (geralmente óxidos metálicos ou metaloides) em um líquido. Essas partículas são formadas a partir de precursores moleculares (como alcóxidos metálicos) que sofrem hidrólise e condensação. Com o tempo, ou sob condições controladas (aquecimento, pH), essas partículas se interligam, formando uma rede tridimensional contínua, transformando o sol em um "gel".

O Sol-Gel é amplamente utilizado para produzir revestimentos finos e transparentes (como em lentes antirreflexo ou vidros autolimpantes), catalisadores de alta área superficial, membranas filtrantes e até mesmo materiais para sensores. Sua capacidade de criar materiais com estruturas porosas e propriedades ópticas e mecânicas específicas o torna uma ferramenta valiosa para aplicações de ponta.

# Co-precipitação: Juntando os Ingredientes Certos



## Solução Precursora

Íons metálicos dissolvidos em solução aquosa



## Ajuste de pH

Adição de agente precipitante



## Precipitação Simultânea

Formação homogênea de nanopartículas

Outro método químico Bottom-up fundamental é a **co-precipitação**. Pense em como você pode fazer um bolo: você mistura todos os ingredientes líquidos e secos em uma tigela e, ao assar, eles se combinam para formar uma estrutura homogênea. A co-precipitação funciona de maneira semelhante, mas em uma solução aquosa e em escala nanométrica. Ela envolve a formação simultânea de dois ou mais compostos insolúveis a partir de uma solução que contém seus íons precursores.

O processo geralmente começa com uma solução contendo os íons metálicos desejados. Ao ajustar o pH da solução ou adicionar um agente precipitante, os íons reagem e formam um precipitado sólido. A chave da co-precipitação é que todos os íons precipitam juntos, de forma homogênea, resultando em nanopartículas com uma composição uniforme e controlada. É como se os ingredientes se "dessem as mãos" e caíssem da solução ao mesmo tempo, formando uma estrutura conjunta.

**Aplicações Destacadas:** Este método é particularmente eficaz para a síntese de óxidos metálicos mistos, ferritas (materiais magnéticos) e, notavelmente, pontos quânticos (quantum dots), que são semicondutores nanométricos com propriedades ópticas únicas.

A co-precipitação é valorizada por sua simplicidade, baixo custo e capacidade de produzir grandes quantidades de nanopartículas com boa homogeneidade, tornando-a ideal para aplicações em catálise, biomedicina (como agentes de contraste) e eletrônica.

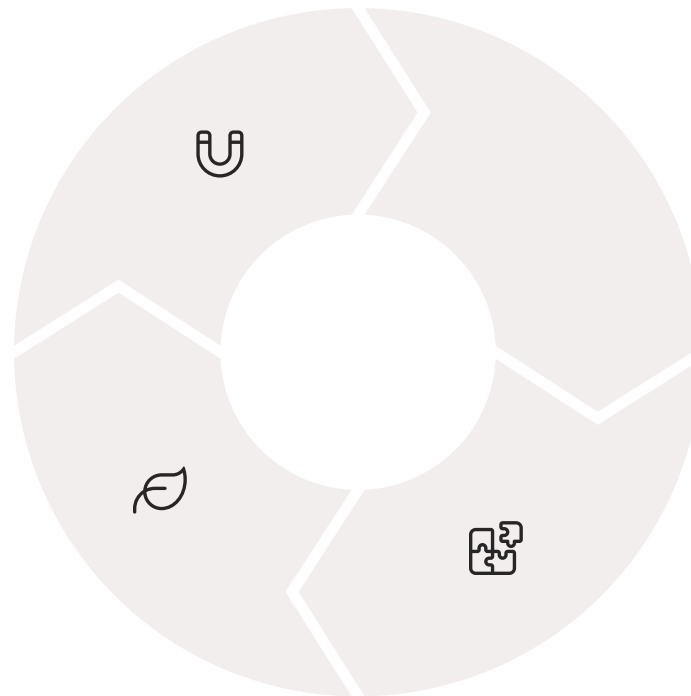
# Auto-montagem Molecular (Self-Assembly): A Natureza como Mestre

## Interações Não-Covalentes

Forças de van der Waals, ligações de hidrogênio, interações eletrostáticas

## Inspiração Biológica

Dupla hélice do DNA, membranas celulares, estruturas proteicas



## Instruções Moleculares

Moléculas com "instruções" embutidas para se encaixar de forma específica

## Organização Espontânea

Formação de padrões e estruturas ordenadas sem intervenção externa

Imagine que você joga um punhado de ímãs em uma superfície. Eles não ficam espalhados aleatoriamente; em vez disso, eles se organizam em padrões ou cadeias, atraindo-se mutuamente. Essa é a essência da **auto-montagem molecular (self-assembly)**, um dos conceitos mais fascinantes e inspiradores das abordagens Bottom-up. Aqui, as moléculas ou nanopartículas se organizam espontaneamente em estruturas maiores e mais complexas, sem a necessidade de intervenção externa direta ou manipulação manual.

A força motriz por trás da auto-montagem são as interações não-covalentes entre as moléculas, como forças de van der Waals, ligações de hidrogênio, interações hidrofóbicas/hidrofílicas e interações eletrostáticas. É como se as moléculas tivessem "instruções" embutidas em sua própria estrutura, que as guiam a se encaixar umas nas outras de uma maneira específica, formando padrões ou estruturas ordenadas.

Essa abordagem é extremamente promissora porque permite a criação de estruturas complexas com alta precisão e em grande escala, de forma eficiente e, muitas vezes, com menor consumo de energia. Ela é a base para o desenvolvimento de materiais biomiméticos, sistemas de entrega de medicamentos inteligentes e até mesmo para a fabricação de circuitos eletrônicos em nanoescala.

# Aplicações e Desafios da Auto-montagem

## Aplicações Inovadoras


- **Biomedicina:** Nanopartículas que se auto-montam para encapsular medicamentos
- **Eletrônica:** Filmes finos para transistores flexíveis e células solares
- **Superfícies Funcionais:** Revestimentos super-hidrofóbicos ou super-hidrofílicos
- **Materiais 2D:** Grafeno auto-montado em estruturas tridimensionais porosas

## Desafios

- Controle preciso da estrutura final
- Influência de fatores ambientais
- Escalabilidade industrial
- Reprodutibilidade

A auto-montagem molecular, ao imitar os processos da natureza, oferece um caminho elegante para a criação de nanomateriais complexos. Suas aplicações são vastas e inovadoras. Em biomedicina, por exemplo, nanopartículas podem ser projetadas para se auto-montar em estruturas que encapsulam medicamentos, permitindo uma entrega mais eficiente e direcionada a células específicas.

No entanto, apesar de sua promessa, a auto-montagem enfrenta desafios. O principal é o controle. Embora as moléculas se organizem espontaneamente, garantir que elas formem a estrutura *exatamente* desejada, sem defeitos ou variações, pode ser complexo. Fatores ambientais como temperatura, pH e concentração podem influenciar drasticamente o resultado final.

 **Fronteira da Pesquisa 2025:** Cientistas estão explorando como folhas de grafeno podem se auto-montar em estruturas tridimensionais porosas, criando novos materiais para armazenamento de energia ou filtração.

Essa capacidade de "montar" estruturas complexas de forma autônoma é uma das fronteiras mais excitantes da nanotecnologia.

# Vantagens e Desvantagens das Abordagens Bottom-up

## Vantagens

- Alta precisão atômica e molecular
- Uniformidade de tamanho e forma
- Eficiência no uso de materiais
- Condições de síntese mais brandas
- Sustentabilidade potencial

## Desvantagens

- Desafios de escalabilidade
- Patterning complexo
- Dependência da pureza dos precursores
- Controle espacial limitado
- Custos de produção em massa

Conceito	Âmbito/Aplicação	Base/Origem	Exemplo
<b>Bottom-up</b>	Síntese de nanopartículas, filmes finos	Montagem de átomos/moléculas em nanoestruturas	Síntese de pontos quânticos
<b>Vantagens</b>	Controle de tamanho/forma, alta pureza	Eficiência de material, condições brandas	Produção de nanopartículas para catálise
<b>Desvantagens</b>	Dificuldade de escalabilidade, patterning complexo	Pureza dos precursores, controle espacial	Produção em massa de dispositivos complexos

As abordagens Bottom-up, que constroem nanomateriais a partir de blocos de construção atômicos ou moleculares, são aclamadas por sua capacidade de produzir estruturas com alta precisão e controle sobre as propriedades intrínsecas do material. A principal vantagem é a possibilidade de criar nanomateriais com tamanhos, formas e composições muito uniformes, o que é crucial para otimizar suas funcionalidades.

Apesar dessas limitações, a capacidade de "projetar" nanomateriais a partir de suas unidades fundamentais torna as abordagens Bottom-up indispensáveis para a inovação em diversas áreas, desde a medicina até a energia.

# Escolhendo a Abordagem Certa: Um Dilema de Design

## Padrão Preciso em Superfície

**Solução:** Litografia (Top-down)

Ideal para chips de computador

## Nanopartículas Homogêneas

**Solução:** Métodos químicos (Bottom-up)

Perfeito para catalisadores e medicamentos

## Abordagem Híbrida

**Solução:** Combinação inteligente

Síntese + padronização

Compreender as abordagens Top-down e Bottom-up é apenas o primeiro passo. O verdadeiro desafio, e a arte da nanotecnologia, reside em saber qual método aplicar para um problema específico. Pense em um carpinteiro: ele não usa apenas um martelo para todas as tarefas. Ele tem uma serra para cortar grandes toras (Top-down) e um cinzel para esculpir detalhes finos (Bottom-up). A escolha da ferramenta depende do material, do resultado desejado e da escala do trabalho.

A decisão entre Top-down e Bottom-up é guiada por vários fatores: custo, escalabilidade, pureza exigida, tipo de material e propriedades finais desejadas.

Muitas vezes, a solução mais eficaz envolve uma **abordagem híbrida**, combinando o melhor dos dois mundos. Por exemplo, um material pode ser sintetizado via Bottom-up para obter nanopartículas de alta qualidade, e depois essas nanopartículas podem ser depositadas e padronizadas em uma superfície usando técnicas Top-down. Essa flexibilidade é o que impulsiona a inovação e permite que a nanotecnologia continue a expandir seus horizontes.

# Nanomateriais 2D e Grafeno: Onde as Abordagens se Encontram

## Síntese Top-down

### Esfoliação Mecânica

Método original usando fita adesiva para "descascar" camadas de grafite

### Esfoliação Líquida

Grafite disperso em solventes e sonificado para separar camadas

**Características:** Mais simples, variações de tamanho, alguns defeitos


## Síntese Bottom-up

### Deposição Química a Vapor (CVD)

Gases contendo carbono se decompõem e átomos se auto-organizam em folha de grafeno

**Características:** Maior controle sobre qualidade, tamanho e uniformidade

Um dos campos mais efervescentes da nanotecnologia em 2025 é o dos **materiais 2D**, e o **grafeno** é o seu carro-chefe. Este material, uma única camada de átomos de carbono arranjados em uma rede hexagonal, possui propriedades elétricas, mecânicas e térmicas extraordinárias. Mas como se sintetiza algo tão fino quanto um átomo? É aqui que as abordagens Top-down e Bottom-up se encontram e se complementam de forma fascinante.

 **Inovação 2025:** A exploração das propriedades únicas do grafeno e outros materiais 2D, como o nitreto de boro hexagonal (h-BN) e os dicalcogenetos de metais de transição (TMDs), está impulsionando a pesquisa em eletrônica flexível, compósitos ultrarresistentes e sensores de alta performance.

A escolha da abordagem de síntese é fundamental para determinar a qualidade e a aplicabilidade desses materiais revolucionários.

# Inovações e o Futuro da Síntese de Nanomateriais



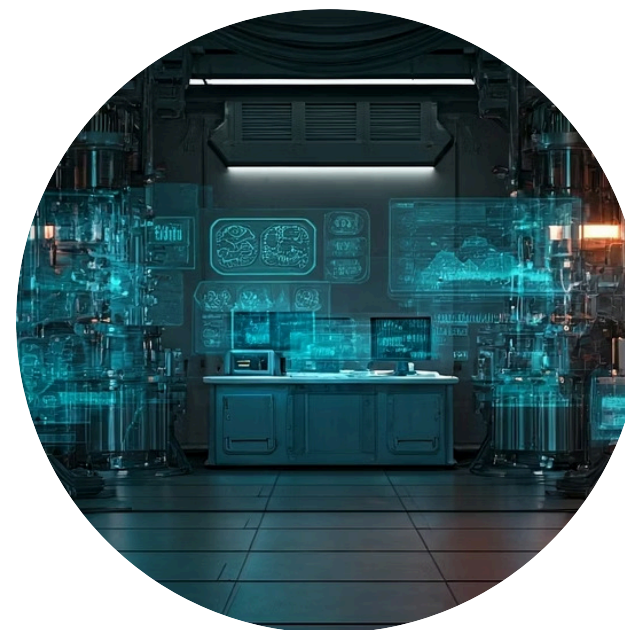
## Síntese Verde

Redução de produtos químicos tóxicos, uso de extratos de plantas e microrganismos para produção mais sustentável



## IA e Machine Learning

Algoritmos preveem melhores condições de síntese, acelerando descoberta de novos materiais



## Processos Híbridos

Combinação inteligente de Top-down e Bottom-up para estruturas complexas com precisão atômica

O campo da síntese de nanomateriais está em constante evolução, impulsionado pela busca por maior controle, eficiência e sustentabilidade. As tendências atuais apontam para o desenvolvimento de métodos que combinam o melhor das abordagens Top-down e Bottom-up, criando processos híbridos que permitem a fabricação de estruturas complexas com precisão atômica e em escala industrial.

Uma área de grande impacto é a **síntese verde de nanomateriais**, que busca reduzir o uso de produtos químicos tóxicos e o consumo de energia, utilizando, por exemplo, extratos de plantas ou microrganismos. Isso não só torna a produção mais sustentável, mas também abre portas para aplicações biomédicas mais seguras.

O futuro da síntese de nanomateriais promete a criação de dispositivos ainda menores, mais eficientes e mais inteligentes, com aplicações que vão desde a nanomedicina (diagnóstico precoce e tratamento de doenças) até a energia (células solares mais eficientes e baterias de alta capacidade) e o meio ambiente (filtros de água avançados e catalisadores para remoção de poluentes). É um campo dinâmico, com oportunidades ilimitadas para quem domina seus fundamentos.

# Impacto Profissional e Oportunidades na Nanotecnologia

5

## Setores Principais

Eletrônica, farmacêutica, energia, automotivo, têxtil

2025

## Ano de Oportunidades

Campo em expansão com demanda crescente


100%

## Interdisciplinar

Combina química, física, engenharia e biologia

A nanotecnologia não é apenas um campo de pesquisa fascinante; é uma área com um impacto profissional crescente e oportunidades de carreira significativas. Compreender os métodos de síntese de nanomateriais, como os que exploramos nesta aula, é uma habilidade fundamental que abre portas em diversas indústrias e setores.

Profissionais com conhecimento em síntese de nanomateriais são procurados em empresas de eletrônica, onde a miniaturização e a criação de novos componentes dependem diretamente dessas técnicas. Na indústria farmacêutica e de biotecnologia, o desenvolvimento de novos sistemas de entrega de medicamentos, diagnósticos e terapias avançadas exige expertise em nanomateriais. Setores como energia (células solares, baterias), automotivo (materiais mais leves e resistentes), têxtil (tecidos inteligentes) e cosméticos também se beneficiam enormemente da aplicação de nanomateriais.

 **Para sua carreira:** Este conhecimento não é apenas um item no currículo; é uma capacitação que demonstra sua capacidade de atuar em áreas de ponta, resolver problemas complexos e inovar.

A nanotecnologia é um campo interdisciplinar por natureza, e a compreensão de como esses materiais são feitos é o primeiro passo para contribuir para as inovações que moldarão o nosso futuro.

# Consolidação e Próximos Passos

## Top-down

Esculpir o grande para criar o pequeno

Controle posicional e integração industrial

## Bottom-up

Construir átomo por átomo

Precisão molecular e uniformidade

Chegamos ao final da nossa jornada pelos métodos de síntese de nanomateriais. Vimos que, embora a nanoescala seja minúscula, as estratégias para manipular a matéria nesse nível são grandiosas e diversas. As abordagens **Top-down**, como a litografia e a moagem de alta energia, nos permitem esculpir o grande para criar o pequeno, com controle posicional e integração com processos industriais. Já as abordagens **Bottom-up**, exemplificadas pelos métodos químicos como Sol-Gel, co-precipitação e auto-montagem, nos ensinam a construir átomo por átomo, com precisão molecular e uniformidade.

A escolha entre essas filosofias não é arbitrária; ela depende dos objetivos, das propriedades desejadas e da aplicação final do nanomaterial. E, como vimos com o grafeno e os materiais 2D, muitas vezes a inovação reside na combinação inteligente de ambas as abordagens. A nanotecnologia é um campo dinâmico, onde a capacidade de criar e manipular a matéria em sua escala mais fundamental é a chave para o progresso.

## Em prática:

- Ao analisar um novo nanomaterial, pergunte-se: ele foi "esculpido" ou "montado"?
- Considere como o método de síntese pode ter influenciado suas propriedades e limitações.
- Pense em como a nanotecnologia pode resolver problemas em sua área de interesse, aplicando os conceitos de Top-down e Bottom-up.

# Autoavaliação

**1 Qual das seguintes técnicas é um exemplo de abordagem Top-down na síntese de nanomateriais?**

- a) Processo Sol-Gel
- b) Co-precipitação
- c) Litografia
- d) Auto-montagem molecular

**2 A principal característica das abordagens Bottom-up é:**

- a) A remoção de material de um bloco maior para criar nanoestruturas.
- b) A construção de nanoestruturas a partir de átomos ou moléculas.
- c) A utilização exclusiva de processos mecânicos de alta energia.
- d) A criação de padrões em superfícies sem controle sobre a composição.

**3 O grafeno pode ser sintetizado tanto por esfoliação mecânica quanto por Deposição Química a Vapor (CVD). Qual das afirmações abaixo está correta?**

- a) A esfoliação mecânica é um método Bottom-up, enquanto a CVD é Top-down.
- b) Ambos são métodos Top-down, mas a CVD oferece maior controle sobre a qualidade.
- c) A esfoliação mecânica é um método Top-down, e a CVD é um método Bottom-up.
- d) Ambos são métodos Bottom-up, mas a esfoliação mecânica é mais escalável.

**4 Qual das desvantagens abaixo é mais associada às abordagens Top-down?**

- a) Dificuldade em controlar a pureza dos precursores.
- b) Alto custo e complexidade para atingir alta resolução (em litografia).
- c) Baixa escalabilidade para produção em massa.
- d) Dificuldade em integrar com processos de fabricação existentes.

**5 Explique, com suas palavras, a diferença fundamental entre as abordagens Top-down e Bottom-up na síntese de nanomateriais, e cite uma vantagem de cada uma.**

# Gabarito

1

## Resposta: c)

A litografia é um método Top-down que parte de um substrato maior e remove material para criar padrões nanométricos.

2

## Resposta: b)

Bottom-up constrói nanoestruturas a partir de blocos de construção atômicos ou moleculares.

3

## Resposta: c)

Esfoliação mecânica é Top-down (remove camadas de grafite), CVD é Bottom-up (constrói grafeno átomo por átomo).

4

## Resposta: b)

A litografia, especialmente para alta resolução, requer equipamentos caros e processos complexos.

5

## Resposta Modelo:

A abordagem **Top-down** envolve a redução de um material maior para a escala nanométrica, como "esculpir" algo grande para torná-lo pequeno. Uma vantagem é o controle preciso sobre o posicionamento e o padrão das estruturas. A abordagem **Bottom-up** envolve a construção de nanoestruturas a partir de blocos de construção atômicos ou moleculares, como "montar" algo pequeno a partir de peças minúsculas. Uma vantagem é o controle preciso sobre o tamanho, a forma e a composição das nanopartículas.

# Conexão com a Próxima Aula



## Como Visualizar?

Nesta aula exploramos como criar nanomateriais



## Próximo Desafio

Como "ver" algo tão pequeno?




## Aula 12

Técnicas de Microscopia para Nanoescala

Nesta aula, exploramos como os nanomateriais são criados. Mas como sabemos que eles realmente têm o tamanho, a forma e a estrutura que desejamos? Como podemos "ver" algo tão pequeno? A resposta está nas **Técnicas de Microscopia para Nanoescala**. Na **Aula 12**, mergulharemos no fascinante mundo dos microscópios que nos permitem visualizar e caracterizar esses materiais invisíveis a olho nu, revelando seus segredos e validando os métodos de síntese que aprendemos hoje.

## Recursos Adicionais

- **Livros-texto de Nanotecnologia:** Para aprofundar os conceitos teóricos e práticos.
- **Artigos Científicos Recentes (Nature Nanotechnology, ACS Nano):** Para acompanhar as últimas inovações e tendências.
- **Canais do YouTube de Universidades e Centros de Pesquisa (MIT, Harvard):** Para visualizações e demonstrações de processos de síntese.

 **NOTA IMPORTANTE:** As informações regulatórias/legais/técnicas desta aula estão atualizadas até 2025. Consulte sempre fontes oficiais para verificar alterações.