

# Aula 11 – A Escolha do Tema e a Formulação do Problema de Pesquisa

Bem-vindo(a) à Aula 11 do nosso Curso de Historiografia e Métodos de Pesquisa! Se você chegou até aqui, é porque já compreende a importância da pesquisa e está pronto(a) para dar um passo crucial: transformar uma ideia em um projeto de investigação concreto. Sabemos que, ao final de um dia de trabalho ou de estudos, a energia pode estar baixa, mas a sua motivação para aprender e crescer é o que nos impulsiona.

Nesta aula, vamos desvendar um dos momentos mais desafiadores e, ao mesmo tempo, mais empolgantes de qualquer jornada de pesquisa: a escolha do tema e a formulação do problema. É aqui que a sua curiosidade se encontra com a metodologia, e uma simples pergunta pode se transformar em um trabalho de grande impacto, seja para sua formação acadêmica, para um projeto profissional ou para a sua preparação em concursos públicos.

Ao final desta aula, você será capaz de identificar fontes de inspiração para um tema de pesquisa, compreender como transformar uma ideia ampla em uma pergunta específica e investigável, e aplicar os critérios essenciais para formular um problema de pesquisa robusto e relevante. Prepare-se para afiar seu olhar de historiador(a) e transformar sua paixão em conhecimento.

# O Primeiro Passo: A Paixão pela Descoberta

Muitas vezes, ao pensarmos em pesquisa, imaginamos algo puramente técnico, frio e distante. No entanto, a verdade é que toda grande investigação começa com uma centelha: a curiosidade, o fascínio por um assunto, a vontade genuína de entender algo que nos intriga. Essa chama inicial é a **paixão**, e ela é o motor que nos impulsiona a superar os desafios inerentes ao processo de pesquisa.

Imagine-se como um detetive que se depara com um mistério fascinante. Não é apenas a técnica de investigação que o move, mas a paixão por desvendar a verdade, por conectar os pontos, por compreender o que realmente aconteceu. Da mesma forma, um historiador ou pesquisador que escolhe um tema por paixão tende a dedicar-se com mais afinco, a persistir diante dos obstáculos e a produzir um trabalho de maior qualidade e profundidade.

A paixão pode surgir de diversas formas: uma leitura que o marcou, um documentário que o fez refletir, uma conversa com um professor, ou até mesmo uma experiência pessoal. Por exemplo, um estudante pode se apaixonar pela história da sua própria cidade, ou por um período específico como a Idade Média, ou ainda por um personagem histórico que o inspira. Essa conexão emocional com o tema não só torna o processo mais prazeroso, mas também infunde energia e criatividade em cada etapa da pesquisa, desde a busca por fontes até a escrita final.



# Além do Gosto Pessoal: A Relevância da Sua Pesquisa

A paixão é um excelente ponto de partida, mas ela não pode ser o único critério para a escolha de um tema. Uma pesquisa, especialmente no contexto acadêmico ou profissional, precisa ir além do interesse individual e demonstrar **relevância**. Isso significa que o seu trabalho deve ter importância para a área de estudo, para a sociedade, ou para um público específico.

Pense na sua pesquisa como a construção de uma ponte. Não basta que você queira construí-la (paixão); ela precisa ligar dois pontos que realmente necessitam de conexão, resolvendo um problema ou facilitando um caminho para outras pessoas. A relevância garante que o seu esforço contribuirá para o avanço do conhecimento, para a compreensão de fenômenos sociais, ou para a solução de questões práticas.

## História Pública

Pesquisas que fortalecem identidades comunitárias e resgatam memórias locais

## Relevância Social

Trabalhos que contribuem para a compreensão de desafios contemporâneos

## Impacto Prático

Análises que podem influenciar políticas públicas e decisões sociais

Um exemplo claro de relevância pode ser visto na crescente área da **História Pública**. Um historiador que se dedica a pesquisar a história de uma comunidade local, buscando resgatar memórias e construir narrativas que fortaleçam a identidade daquele grupo, está produzindo um conhecimento de alta relevância social. Da mesma forma, uma pesquisa que analisa o impacto de políticas públicas históricas para entender desafios contemporâneos demonstra uma relevância prática inegável, podendo inclusive ser um diferencial em concursos públicos que exigem capacidade de análise crítica e propositiva.

# Do Sonho à Realidade: A Viabilidade do Projeto

Ter paixão por um tema e reconhecer sua relevância são passos fundamentais, mas há um terceiro pilar igualmente crucial: a **viabilidade**. De que adianta uma ideia brilhante e relevante se ela não pode ser executada? A viabilidade diz respeito à possibilidade prática de realizar a pesquisa, considerando os recursos disponíveis, o tempo, o acesso a fontes e a sua própria capacidade.

Imagine que você sonha em construir uma casa. Você pode ter a paixão por arquitetura e a visão de uma casa linda e funcional (relevância), mas se não tiver os materiais, o terreno adequado, as ferramentas ou o tempo necessário, o projeto nunca sairá do papel. Na pesquisa, é a mesma lógica. É preciso ser realista e avaliar se você tem as condições para levar o projeto adiante.



01

---

## Avaliação de Recursos

Tempo disponível, recursos financeiros e materiais necessários

03

---

## Competências Técnicas

Habilidades necessárias ou possibilidade de desenvolvê-las

A **História Digital**, por exemplo, trouxe novas possibilidades e desafios para a viabilidade. Antes, pesquisar sobre um tema que exigia acesso a arquivos em outro continente poderia ser inviável para muitos. Hoje, com a digitalização de acervos e bancos de dados, essa barreira diminuiu consideravelmente. No entanto, a viabilidade também envolve a sua familiaridade com ferramentas de análise de texto ou mineração de dados, e a capacidade de validar a autenticidade de fontes online. Avaliar a viabilidade é, portanto, um exercício de planejamento estratégico que evita frustrações e otimiza seu tempo e esforço.

02

---

## Acesso a Fontes

Disponibilidade de arquivos, documentos e bibliografia especializada

04

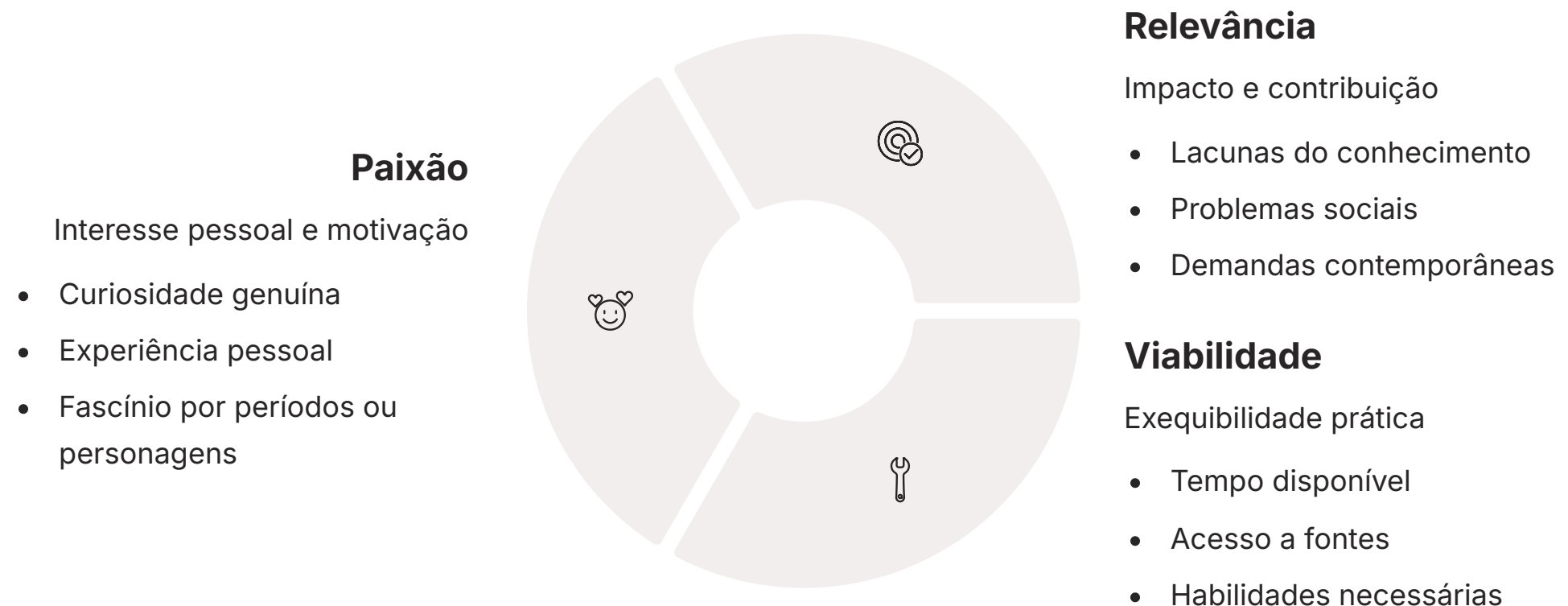
---

## Planejamento Temporal

Compatibilidade entre complexidade da pesquisa e prazos estabelecidos

# O Tripé da Escolha: Paixão, Relevância e Viabilidade em Harmonia

A escolha de um tema de pesquisa não é um processo linear, mas sim um equilíbrio dinâmico entre a paixão, a relevância e a viabilidade. Pense nesses três elementos como as três pernas de um banco: se uma delas estiver faltando ou for muito fraca, o banco não se sustentará. O ideal é encontrar um tema que o(a) apaixone, que seja significativo para a sua área de estudo ou para a sociedade, e que você tenha condições reais de investigar.

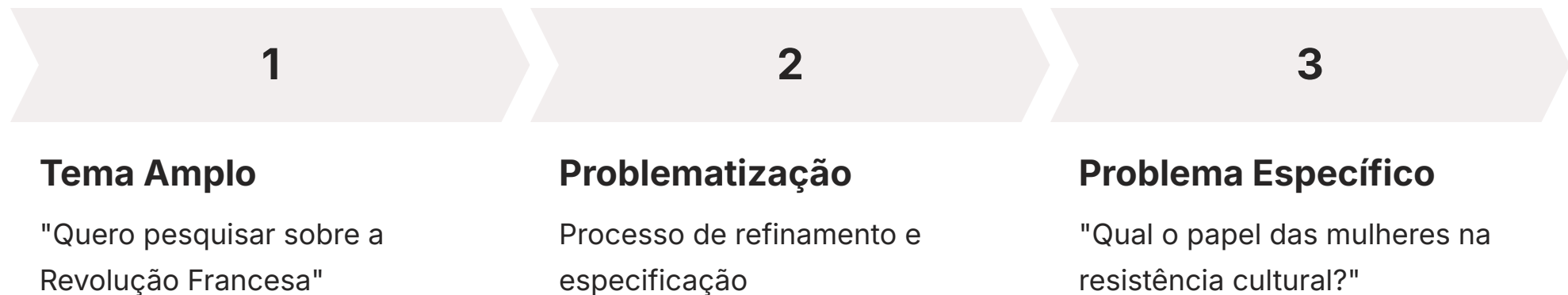


Muitas vezes, a paixão nos leva a temas amplos demais ou com poucas fontes. A relevância pode nos direcionar a assuntos complexos que exigem recursos que não possuímos. E a viabilidade, por si só, pode nos limitar a temas fáceis, mas sem grande impacto ou interesse pessoal. O desafio é encontrar a intersecção perfeita, o ponto de equilíbrio onde esses três pilares se fortalecem mutuamente.

Por exemplo, você pode ter paixão pela história da Segunda Guerra Mundial (tema amplo). Para torná-lo relevante e viável, você poderia focar na **micro-história** de um grupo específico de prisioneiros de guerra brasileiros, investigando suas cartas e diários digitalizados (viabilidade via História Digital), e analisando como suas experiências individuais refletem as dinâmicas globais do conflito (relevância e conexão com História Global).

# Do Tema Amplo à Pergunta Afiada: A Arte da Problematização

Uma vez que você tenha um tema bem escolhido, alinhado com paixão, relevância e viabilidade, o próximo passo crucial é transformá-lo em um **problema de pesquisa**. Um tema é como uma vasta floresta; um problema de pesquisa é a pergunta específica que o levará a explorar uma árvore em particular, com um objetivo claro. Sem essa pergunta, você corre o risco de se perder na imensidão do assunto.



A problematização é o processo de refinar uma ideia geral em uma questão investigável. Não basta dizer "quero pesquisar sobre a Revolução Francesa". Essa é uma área de estudo, não um problema. Um problema de pesquisa é uma interrogação que exige uma resposta por meio da investigação sistemática. É a bússola que guiará toda a sua jornada, desde a coleta de dados até a análise e a escrita.

Pense na diferença entre "quero estudar o espaço" e "qual a composição química da atmosfera de Marte?". A segunda pergunta é específica, delimitada e, mais importante, respondível. No campo da História, em vez de "quero pesquisar sobre a ditadura militar no Brasil", você poderia perguntar: "Qual o papel das mulheres na resistência cultural à ditadura militar brasileira na cidade de São Paulo entre 1968 e 1978?". Percebe como a segunda frase é muito mais focada e direciona a pesquisa? Essa é a essência da problematização.

# Por Que Perguntar? A Essência do Problema de Pesquisa

Você pode se perguntar: "Por que preciso de uma pergunta tão específica? Não posso simplesmente explorar o tema?". A resposta é não. O problema de pesquisa não é uma mera formalidade acadêmica; ele é a espinha dorsal de qualquer investigação bem-sucedida. Sua função é multifacetada e essencial para a qualidade e o sucesso do seu trabalho.



## Direciona

Define o que você precisa descobrir e quais informações são relevantes



## Limita

Estabelece o escopo do trabalho, evitando dispersão em um universo de possibilidades



## Foca

Serve como filtro para interpretar dados e garantir conclusões coerentes

Em primeiro lugar, o problema de pesquisa **direciona** sua investigação. Ele define o que você precisa descobrir e, por consequência, quais informações são relevantes e quais não são. Sem um problema claro, a coleta de dados pode se tornar caótica, levando a um acúmulo de informações sem foco. Em segundo lugar, ele **limita** o escopo do seu trabalho, evitando que você se perca em um universo de possibilidades. Isso é especialmente importante para estudantes universitários com prazos e recursos limitados, ou para candidatos a concursos que precisam de um projeto conciso e bem definido.

Além disso, o problema de pesquisa **foca** sua análise. Ele serve como um filtro para interpretar os dados coletados, garantindo que suas conclusões respondam diretamente à questão inicial. É como ter um mapa claro antes de iniciar uma viagem: você sabe para onde ir, quais caminhos seguir e onde está o seu destino. Um problema bem formulado economiza tempo, energia e recursos, e aumenta significativamente as chances de você produzir um trabalho coerente e impactante.

# O DNA de um Bom Problema: Critérios Essenciais

Agora que entendemos a importância de formular um problema de pesquisa, é fundamental conhecer os critérios que o tornam eficaz. Não basta apenas fazer uma pergunta; ela precisa ter certas características para ser um guia sólido para sua investigação. Um problema de pesquisa bem formulado é como uma chave que abre a porta certa para o conhecimento.

## Clareza

A pergunta deve ser compreensível e sem ambiguidades

## Especificidade

Delimitação precisa em tempo, espaço e sujeitos

## Originalidade

Contribuição nova ou perspectiva inédita

## Relevância

Importância para o campo de estudo ou sociedade

## Exequibilidade

Possibilidade real de ser investigada e respondida

Os principais critérios para um bom problema de pesquisa são: **clareza**, **especificidade**, **originalidade**, **relevância** (do problema em si) e **exequibilidade**. Cada um desses elementos contribui para a robustez e a qualidade da sua investigação. Ignorar um deles pode levar a um trabalho superficial, inviável ou sem impacto.

### ❌ Exemplo Problemático

"A internet mudou a história?" - Pergunta vaga, ampla demais e difícil de responder sistematicamente

### ✅ Exemplo Bem Formulado

"De que forma o acesso a arquivos digitais impactou a pesquisa sobre a Guerra Fria no Brasil entre 1960-1970?"

# Clareza e Especificidade: O Foco da Lupa

Os primeiros e talvez mais importantes critérios para um problema de pesquisa são a **clareza** e a **especificidade**. Uma pergunta clara é aquela que não deixa margem para dupla interpretação; todos que a leem entendem exatamente o que você pretende investigar. A especificidade, por sua vez, garante que a pergunta seja delimitada em termos de tempo, espaço e sujeitos, evitando generalizações.

Imagine que você está usando uma lupa. Se a lente estiver embaçada (falta de clareza) ou se você tentar focar em uma área muito grande (falta de especificidade), não conseguirá ver os detalhes. Da mesma forma, um problema de pesquisa deve ser como um alvo bem definido, permitindo que você direcione sua energia e recursos para um ponto preciso.

## Pergunta Genérica

"Qual o impacto da História Pública?"

## Pergunta Específica

"Qual o impacto da História Pública na percepção da ditadura militar brasileira entre jovens universitários de São Paulo no período de 2010-2020?"

1

2

3

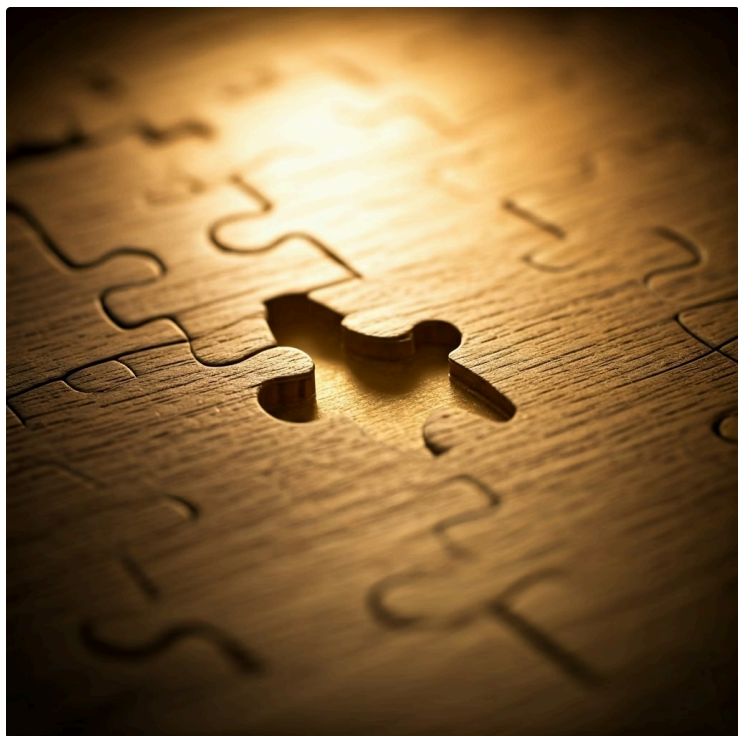
## Adição de Especificidade

Delimitar público, tema, tempo e espaço

Para alcançar a clareza e a especificidade, utilize termos precisos e evite ambiguidades. Delimite o período histórico, o local geográfico e os grupos sociais ou fenômenos que serão estudados. Em vez de "Qual o impacto da História Pública?", que é muito genérico, você pode perguntar: "Qual o impacto da **História Pública** na percepção da ditadura militar brasileira entre jovens universitários de São Paulo no período de 2010-2020?". Essa pergunta é clara, específica e direciona a pesquisa para um público, um tema e um recorte temporal e espacial bem definidos.

# Originalidade e Relevância: Contribuindo com o Conhecimento

Um bom problema de pesquisa não apenas direciona sua investigação, mas também garante que ela traga uma contribuição significativa. É aqui que entram os critérios de **originalidade** e **relevância** (agora, a relevância do problema em si, e não apenas do tema). A originalidade significa que sua pergunta ainda não foi respondida de forma satisfatória na literatura existente, ou que você a abordará de uma perspectiva nova. A relevância, neste contexto, refere-se à importância da resposta para o campo de estudo ou para a sociedade.



Pense na sua pesquisa como a adição de uma peça única a um grande quebra-cabeça do conhecimento. Você não quer apenas replicar o que já foi feito, mas sim preencher uma lacuna, aprofundar um debate ou oferecer uma nova perspectiva. Para verificar a originalidade e a relevância, é essencial realizar uma revisão preliminar da literatura – algo que abordaremos em detalhes na próxima aula.

## Micro-história: Exemplo de Originalidade

"Como a experiência de uma família de imigrantes italianos em uma pequena vila do interior de São Paulo no início do século XX reflete as dinâmicas de aculturação e resistência cultural no Brasil?"

Esta pergunta, embora específica, pode revelar nuances que a história mais ampla não consegue capturar.

## Relevância Social

A pesquisa contribui para a compreensão de processos sociais maiores, oferecendo insights sobre imigração, identidade cultural e integração social que podem informar debates contemporâneos.

Um exemplo de problema original e relevante pode ser encontrado na **micro-história**. Enquanto a história tradicional pode focar em grandes eventos, um problema de micro-história poderia ser: "Como a experiência de uma família de imigrantes italianos em uma pequena vila do interior de São Paulo no início do século XX reflete as dinâmicas de aculturação e resistência cultural no Brasil?". Essa pergunta, embora específica, pode revelar nuances e perspectivas que a história mais ampla não consegue capturar, tornando-a original e relevante para a compreensão de processos sociais maiores.

# Exequibilidade: A Pergunta que Pode Ser Respondida

O último, mas não menos importante, critério para um bom problema de pesquisa é a **exequibilidade**. Uma pergunta exequível é aquela que você tem condições reais de responder, considerando o tempo disponível, os recursos (financeiros, materiais, tecnológicos) e o acesso às fontes de informação. É como planejar uma receita: você precisa ter certeza de que possui todos os ingredientes e utensílios necessários antes de começar a cozinhar.

**3**

## Fatores Principais

Tempo, recursos e acesso a fontes

**7000**

## Arquivos Digitalizados

Milhares de acervos disponíveis  
online

**80%**

## Redução de Barreiras

Diminuição no acesso a fontes  
históricas

Muitas vezes, a empolgação inicial nos leva a formular perguntas grandiosas, mas que são praticamente impossíveis de investigar. Por exemplo, perguntar "Qual a verdade sobre a vida secreta de Cleópatra?" pode ser fascinante, mas a escassez de fontes primárias e a dificuldade de acesso a elas tornam essa pergunta pouco exequível para a maioria dos pesquisadores.

A **História Digital** pode aumentar a exequibilidade de certas pesquisas, ao disponibilizar acervos que antes eram de difícil acesso. No entanto, ela também pode criar a ilusão de que tudo é possível. É preciso avaliar criticamente se as fontes digitais são suficientes, se você possui as habilidades para trabalhar com elas (como mineração de dados ou validação de fontes online), e se o tempo que você tem é compatível com a complexidade da pesquisa. A exequibilidade é um exercício de realismo que evita frustrações e garante que seu projeto possa ser concluído com sucesso.

# Integrando as Tendências: História Digital e o Problema de Pesquisa

O campo da História está em constante evolução, e as novas tecnologias têm um papel fundamental nisso. A **História Digital** não é apenas uma ferramenta, mas uma nova forma de pensar e fazer pesquisa, e isso impacta diretamente a escolha do tema e a formulação do problema. As possibilidades de acesso a arquivos digitais, bancos de dados e ferramentas de análise de texto (mineração de dados) abrem portas para perguntas que antes seriam impensáveis.

Imagine que você está usando um novo telescópio que revela estrelas e galáxias antes invisíveis. A História Digital funciona de maneira similar, permitindo que você explore vastos conjuntos de dados históricos de maneiras inovadoras. Isso significa que seu problema de pesquisa pode agora envolver a análise de milhões de documentos digitalizados, a identificação de padrões em grandes volumes de texto ou a visualização de redes sociais históricas.



## Arquivos Digitais

Acesso a vastos acervos antes inacessíveis, permitindo pesquisas transnacionais e comparativas



## Mineração de Dados

Análise de grandes volumes de texto para identificar padrões e tendências históricas



## Visualização de Redes

Mapeamento de conexões sociais e políticas através de ferramentas digitais

**Exemplo Prático:** "De que forma a análise de sentimentos em jornais digitalizados do século XIX pode revelar as percepções públicas sobre a abolição da escravidão no Brasil?"

Por exemplo, um problema de pesquisa pode ser: "De que forma a análise de sentimentos em jornais digitalizados do século XIX pode revelar as percepções públicas sobre a abolição da escravidão no Brasil?". Essa pergunta integra a História Digital ao exigir o uso de ferramentas de mineração de dados e análise de texto em um vasto corpus de fontes online, tornando-a exequível e potencialmente original. No entanto, a validação de fontes online e a crítica a esses novos métodos também podem se tornar parte do problema, adicionando complexidade e relevância.

# Integrando as Tendências: História Pública, Micro-história e História Global

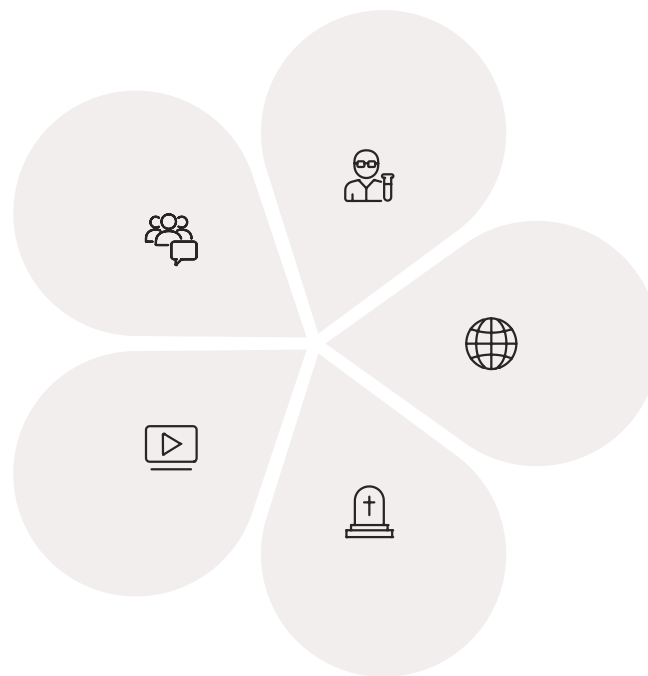
Além da História Digital, outras tendências têm expandido os horizontes da pesquisa histórica, oferecendo novas perspectivas para a escolha do tema e a formulação do problema. A **História Pública**, a **Micro-história** e a **História Global** são exemplos de abordagens que nos convidam a olhar para o passado de maneiras diferentes, seja focando no impacto social, no particular ou nas conexões amplas.

## História Pública

Foca na relação entre passado e presente, produção e consumo de história fora da academia

## Representação Midiática

Análise da história na mídia e cultura popular



## Micro-história

Olhar ampliado sobre o particular para revelar dinâmicas sociais mais amplas

## História Global

Compreensão de fenômenos em suas interconexões transnacionais

## Projetos de Memória

Construção de narrativas em museus e comunidades

Pense nessas abordagens como diferentes lentes que você pode usar para observar o passado. A História Pública, por exemplo, foca na relação entre o passado e o presente, e como a história é produzida e consumida fora dos muros da academia. Isso pode levar a problemas de pesquisa sobre a construção de narrativas em museus, a representação histórica na mídia ou projetos de memória comunitária.

A Micro-história, por sua vez, propõe um olhar ampliado sobre o particular, investigando eventos ou indivíduos específicos para revelar dinâmicas sociais mais amplas. Um problema de pesquisa micro-histórico pode ser: "Como a experiência de um único soldado brasileiro na Força Expedicionária Brasileira durante a Segunda Guerra Mundial (Micro-história) reflete as tensões e transformações da identidade nacional (História Global)?" Já a História Global busca compreender fenômenos históricos em suas interconexões transnacionais, levando a problemas que transcendem fronteiras geográficas e temporais. Essas abordagens enriquecem o leque de temas e problemas que você pode explorar, conectando sua pesquisa a debates contemporâneos e a uma demanda crescente por historiadores em diversos campos de atuação.

# Da Teoria à Prática: Exercitando a Formulação

Chegamos a um ponto crucial: como aplicar tudo o que aprendemos? A melhor forma de dominar a escolha do tema e a formulação do problema é praticando. É um processo iterativo, que envolve rascunhos, revisões e, muitas vezes, a necessidade de voltar atrás e reformular. Não se preocupe em acertar de primeira; o importante é começar.

01

## Brainstorming de Paixões

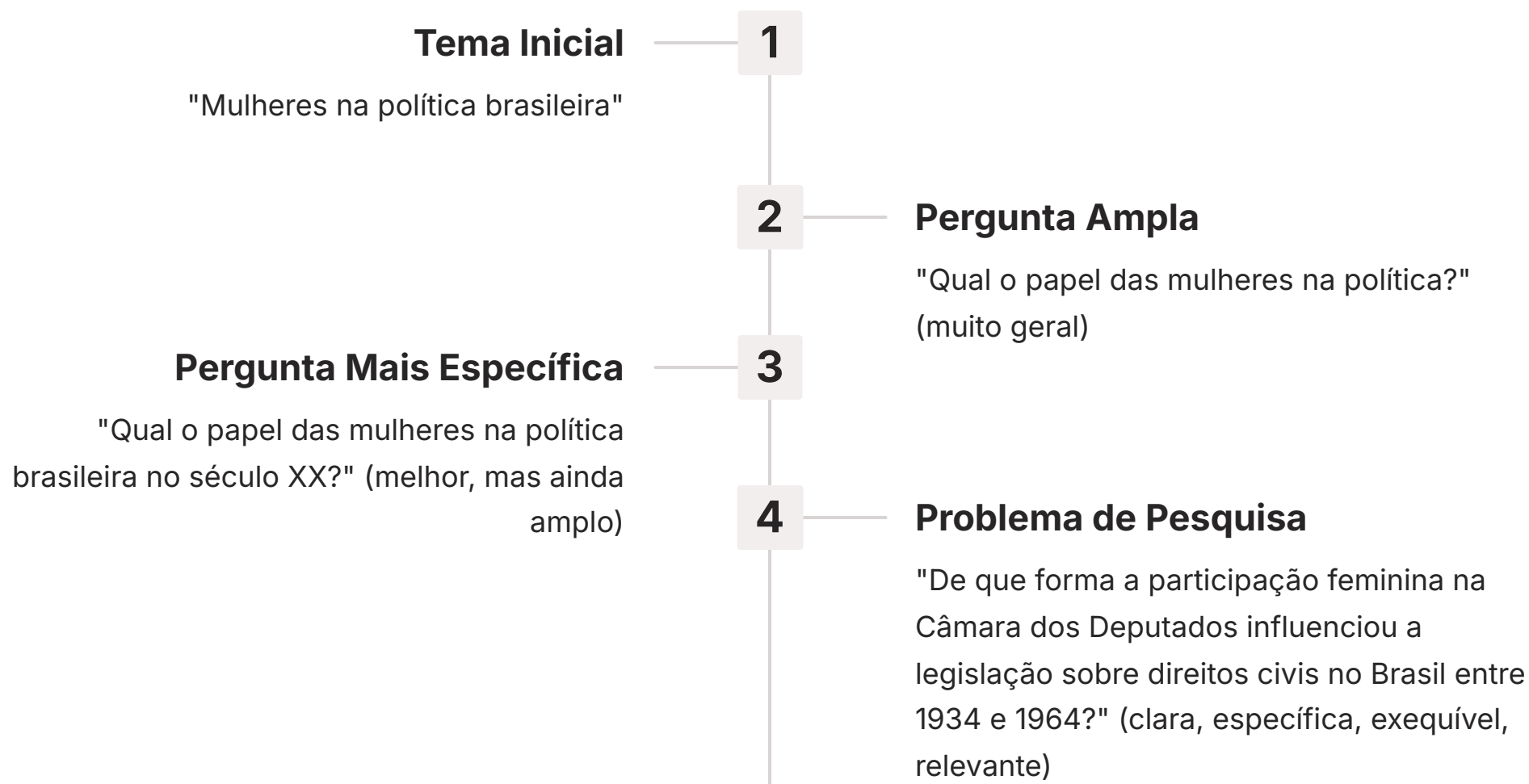
Liste 3 a 5 temas que realmente o(a) fascinam, sem se preocupar com relevância ou viabilidade

03

## Verificação de Viabilidade

Pergunte: "Tenho acesso a fontes? Tenho tempo? Posso as habilidades necessárias?"

Para exercitar, siga estes passos práticos:



Este exercício é como um mapa para a sua jornada de pesquisa. Ele o(a) ajudará a refinar suas ideias e a construir uma base sólida para as próximas etapas, como a revisão da literatura.

02

## Análise de Relevância

Para cada tema, pense: "Por que isso importa? Quem se beneficiaria com essa pesquisa?"

04

## Transformação em Pergunta

Escolha o tema mais equilibrado e comece a transformá-lo em perguntas específicas

# Consolidação e Próximos Passos

Chegamos ao fim da nossa Aula 11, e esperamos que você se sinta mais confiante para dar os primeiros passos na sua jornada de pesquisa. Vimos que a escolha do tema não é um mero capricho, mas um processo estratégico que envolve a intersecção da **paixão**, da **relevância** e da **viabilidade**. Comprendemos que um tema amplo precisa ser transformado em um **problema de pesquisa** específico, claro e exequível, que servirá como a bússola de toda a sua investigação.

## Principais Aprendizados

- Tripé: Paixão, Relevância e Viabilidade
- Transformação de tema em problema
- Critérios para um bom problema
- Integração com tendências atuais

## Habilidades Desenvolvidas

- Identificação de fontes de inspiração
- Formulação de perguntas específicas
- Aplicação de critérios essenciais
- Exercício prático de problematização



## Em Prática

Comece a observar o mundo ao seu redor com um olhar de pesquisador, identificando lacunas e perguntas. Não tenha medo de rascunhar e reformular seu problema de pesquisa várias vezes. Lembre-se de que a qualidade da sua pesquisa começa na clareza da sua pergunta.

# Autoavaliação

1. Qual dos seguintes elementos é considerado um dos três pilares fundamentais para a escolha de um tema de pesquisa, ao lado da paixão e da relevância?

- a) Originalidade
- b) Complexidade
- c) Viabilidade
- d) Urgência

2. Transformar um tema amplo como "História da Educação" em uma pergunta específica como "De que forma as reformas educacionais no Brasil pós-1964 impactaram o acesso ao ensino superior para estudantes de baixa renda?" é um exemplo de qual processo?

- a) Revisão bibliográfica
- b) Formulação de hipóteses
- c) Coleta de dados
- d) Problematização

3. Um problema de pesquisa que busca analisar "o impacto das novas tecnologias na pesquisa histórica, incluindo o uso de arquivos digitais e mineração de dados" está diretamente alinhado com qual tendência historiográfica contemporânea?

- a) Micro-história
- b) História Pública
- c) História Digital
- d) História Global

4. Qual dos critérios abaixo NÃO é essencial para um bom problema de pesquisa?

- a) Clareza
- b) Exequibilidade
- c) Ambiguidade
- d) Relevância

5. Explique, em suas palavras, a importância de equilibrar paixão, relevância e viabilidade na escolha de um tema de pesquisa, e como a falta de um desses elementos pode comprometer o projeto.

---

## Gabarito:

1. c) Viabilidade

2. d) Problematização

3. c) História Digital

4. c) Ambiguidade

### ✔ Resposta Esperada para a Questão 5:

O equilíbrio entre paixão, relevância e viabilidade é crucial porque a paixão garante a motivação e o engajamento do pesquisador; a relevância assegura que o trabalho terá impacto e contribuirá para o conhecimento ou a sociedade; e a viabilidade garante que a pesquisa pode ser efetivamente realizada com os recursos e tempo disponíveis. A falta de paixão pode levar à desistência, a falta de relevância pode tornar o trabalho irrelevante, e a falta de viabilidade pode inviabilizar a conclusão do projeto.

# Próximos Passos e Recursos

## Próxima Aula

Na Aula 12, daremos continuidade à sua jornada de pesquisa, explorando "A Revisão da Literatura e o Estado da Arte". Você aprenderá como identificar o que já foi pesquisado sobre seu tema e como posicionar sua própria contribuição.

## Recursos Adicionais

### Livro Recomendado

**Gil, Antonio Carlos.** *Como Elaborar Projetos de Pesquisa*. Atlas.

Para aprofundar nos métodos de pesquisa e técnicas de formulação de problemas.

### Leitura Complementar

**Burke, Peter.** *O que é História Cultural?* Zahar.

Para entender as novas abordagens historiográficas e suas aplicações.

### Plataforma Digital

**SciELO** (Scientific Electronic Library Online)

Para buscar artigos e exemplos de pesquisas relevantes em sua área de interesse.



### NOTA IMPORTANTE

As informações regulatórias/legais/técnicas desta aula estão atualizadas até 2025. Consulte sempre fontes oficiais para verificar alterações.

Parabéns por concluir a Aula 11! Você está no caminho certo para se tornar um(a) pesquisador(a) de excelência. Continue praticando e refinando suas habilidades – o conhecimento histórico aguarda suas descobertas!