

# Aula 10 – Dispensação de Medicamentos e Orientação ao Paciente

Seja bem-vindo(a) à Aula 10 do nosso Curso de Assistência Farmacêutica! Sabemos que a jornada de aprendizado pode ser desafiadora, especialmente após um dia corrido, mas a dedicação que você demonstra ao buscar conhecimento é o que nos impulsiona. Prepare-se para desvendar um dos pilares da prática farmacêutica, um tema que não só é crucial para sua formação universitária e para a conquista de horas complementares, mas também um diferencial competitivo em qualquer concurso público na área da saúde.

Nesta aula, vamos mergulhar no universo da **Dispensação de Medicamentos e Orientação ao Paciente**. Você já parou para pensar na complexidade por trás de um simples "entrega de remédios"? É muito mais do que parece! Nosso objetivo é que, ao final desta jornada, você seja capaz de compreender a dispensação como um ato técnico e de cuidado, diferenciar entrega de dispensação, dominar técnicas de comunicação eficazes e identificar problemas relacionados a medicamentos, garantindo a segurança e a eficácia do tratamento.

A relevância deste tema é imensa. No dia a dia da farmácia, seja ela comunitária, hospitalar ou em unidades do SUS, a dispensação é o momento de verdade, onde o conhecimento técnico se encontra com a necessidade do paciente. É a sua chance de fazer a diferença, de transformar um balcão em um ponto de cuidado e orientação. Vamos construir juntos essa compreensão, conectando cada novo conceito à sua realidade e ao impacto direto na vida das pessoas.

# A Dispensação: Um Pilar do Cuidado Farmacêutico

Imagine a seguinte cena: um paciente chega à farmácia com uma receita médica, talvez confuso ou preocupado com sua condição de saúde. O que acontece a seguir? Para muitos, é apenas a entrega de um produto. Mas para o profissional de farmácia, esse é um momento de ouro, uma oportunidade ímpar de aplicar conhecimento técnico e, acima de tudo, oferecer cuidado. A dispensação de medicamentos transcende a simples transação comercial; ela se configura como um ato de saúde complexo e multifacetado.

Este processo envolve uma série de etapas críticas que visam garantir que o paciente receba o medicamento correto, na dose certa, com as informações necessárias para utilizá-lo de forma segura e eficaz. É como um maestro regendo uma orquestra: cada instrumento (ou etapa) precisa estar em perfeita sintonia para que a melodia (o tratamento) seja harmoniosa e produza o efeito desejado.

A Política Nacional de Assistência Farmacêutica (PNAF) e as diretrizes do Ministério da Saúde reforçam essa visão, posicionando a dispensação como uma etapa fundamental da assistência à saúde. Não se trata apenas de cumprir uma prescrição, mas de assegurar que o paciente compreenda seu tratamento, adira a ele e minimize os riscos de eventos adversos. É um compromisso com a saúde pública e individual, que exige do farmacêutico não apenas conhecimento técnico, mas também habilidades interpessoais e um profundo senso de responsabilidade.



**i Lembre-se:** A dispensação é regulamentada por lei e é um ato privativo do farmacêutico, diferenciando-se completamente da simples entrega comercial de produtos.

# Entrega vs. Dispensação: Desvendando a Diferença Crucial

Você já se perguntou qual a diferença entre "entregar" um medicamento e "dispensá-lo"? À primeira vista, podem parecer sinônimos, mas no contexto da saúde, a distinção é abissal e fundamental para a segurança do paciente e para a prática profissional. Pense na diferença entre comprar um refrigerante em uma máquina automática e ter um barista preparando seu café personalizado: ambos entregam uma bebida, mas a experiência, o cuidado e o valor agregado são completamente distintos.

## Entrega de Medicamentos

Ato puramente logístico e comercial. É o simples repasse físico do produto do estoque para o consumidor, sem qualquer tipo de orientação, verificação ou acompanhamento. É o que acontece, por exemplo, em um supermercado que vende medicamentos isentos de prescrição, onde o foco está na transação e não na saúde do indivíduo.

## Dispensação de Medicamentos

Ato privativo do farmacêutico, regulamentado por lei e por resoluções do Conselho Federal de Farmácia (CFF). Engloba a entrega do medicamento, mas vai muito além. É um processo técnico-científico e humanizado que envolve análise da prescrição, orientação detalhada ao paciente e identificação de possíveis problemas relacionados a medicamentos.

Essa distinção é vital para a qualidade da assistência farmacêutica e para a segurança do paciente. Um medicamento entregue sem a devida orientação pode se tornar um risco, enquanto um medicamento dispensado com responsabilidade e cuidado se transforma em uma ferramenta poderosa para a recuperação da saúde.

# Entrega vs. Dispensação: Uma Análise Comparativa

Para solidificar essa compreensão, observe as características que separam a simples entrega da complexa e vital dispensação.

Característica	Entrega de Medicamentos	Dispensação de Medicamentos
Natureza	Ato comercial/logístico	Ato técnico-científico e de cuidado
Profissional	Qualquer atendente	Exclusivo do Farmacêutico
Foco	Transação do produto	Saúde e segurança do paciente
Conteúdo	Repasse físico do item	Análise da prescrição, orientação, acompanhamento
Valor Agregado	Baixo	Alto (prevenção de erros, promoção da adesão)
Exemplo	Venda de analgésico em supermercado	Entrega de antibiótico com instruções detalhadas na farmácia



Entrega: Transação Impessoal



Dispensação: Cuidado Profissional

# A Arte da Comunicação na Orientação Farmacêutica

A dispensação, como vimos, não se resume a entregar um produto. Ela é um diálogo, uma troca de informações que pode ser tão vital quanto o próprio medicamento. Imagine que você está construindo uma ponte: não basta ter os materiais certos; é preciso saber como conectá-los, como comunicar a função de cada peça para que a estrutura seja sólida e segura. Da mesma forma, a comunicação é a ponte que conecta o conhecimento do farmacêutico à compreensão e adesão do paciente.



## Escuta Ativa

Não apenas ouvir as palavras, mas compreender a mensagem completa do paciente, incluindo suas preocupações, dúvidas e sentimentos. Isso significa prestar atenção, fazer perguntas abertas e reformular o que foi dito para confirmar o entendimento.



## Linguagem Clara

Evite termos técnicos complexos. Explique o medicamento, sua ação, dose e administração de forma simples e direta. Por exemplo, em vez de "inibidor da enzima conversora", diga "medicamento que relaxa os vasos sanguíneos".



## Empatia e Acolhimento

Coloque-se no lugar do paciente. Reconheça suas emoções e valide suas preocupações. Um simples "Entendo que isso possa ser um desafio" pode fazer uma grande diferença no relacionamento terapêutico.

Muitas vezes, o paciente chega à farmácia com dúvidas, medos ou informações incompletas. É nesse momento que a habilidade de comunicação do farmacêutico se torna uma ferramenta terapêutica poderosa. Não se trata apenas de "falar", mas de "saber falar" e, principalmente, "saber ouvir".

# Técnicas de Comunicação para uma Orientação Eficaz

Para que a ponte da comunicação seja forte e segura, algumas técnicas são indispensáveis:

01

## Escuta Ativa

Não apenas ouvir as palavras, mas compreender a mensagem completa do paciente, incluindo suas preocupações, dúvidas e sentimentos. Isso significa prestar atenção, fazer perguntas abertas ("Como você se sente em relação a este tratamento?"), e reformular o que foi dito para confirmar o entendimento ("Então, se entendi bem, sua principal preocupação é com os efeitos colaterais, certo?").

02

## Linguagem Clara e Acessível

Evite termos técnicos complexos. Explique o medicamento, sua ação, dose, via de administração, horários e duração do tratamento de forma simples e direta. Por exemplo, em vez de dizer "este é um inibidor da enzima conversora de angiotensina", diga "este medicamento ajuda a relaxar seus vasos sanguíneos para baixar a pressão".

03

## Empatia e Acolhimento

Coloque-se no lugar do paciente. Reconheça suas emoções e valide suas preocupações. Um simples "Entendo que isso possa ser um desafio" pode fazer uma grande diferença. Crie um ambiente onde o paciente se sinta à vontade para fazer perguntas e expressar suas dúvidas.

04

## Verificação do Entendimento (Teach-Back Method)

Após a orientação, peça ao paciente para repetir as informações mais importantes com suas próprias palavras. Por exemplo: "Para ter certeza de que expliquei bem, você poderia me dizer como vai tomar este medicamento?". Isso não é um teste, mas uma forma de garantir que a informação foi absorvida.

05

## Recursos Visuais e Escritos

Complemente a orientação verbal com materiais escritos (folhetos, bulas explicadas) ou visuais (ilustrações, embalagens). Isso reforça a mensagem e serve como um lembrete para o paciente em casa.

A aplicação dessas técnicas transforma a dispensação em um verdadeiro ato de cuidado farmacêutico, fortalecendo a relação profissional-paciente e contribuindo significativamente para o sucesso do tratamento.

# Verificação da Prescrição: O Olhar Clínico do Farmacêutico

Antes mesmo de iniciar a conversa com o paciente, o farmacêutico tem uma tarefa crítica: a **verificação da prescrição**. Imagine que você é um detetive e a receita médica é a sua primeira pista. Cada detalhe, cada linha, cada número pode conter informações cruciais ou, por vezes, um mistério a ser desvendado. Este é o momento de aplicar seu conhecimento técnico para garantir que o que foi prescrito é seguro, eficaz e adequado para aquele paciente específico.

Este processo não é uma mera conferência de nomes e doses. É uma análise minuciosa que busca identificar potenciais problemas relacionados a medicamentos (PRM), como doses incorretas, interações medicamentosas perigosas, contraindicações, alergias não registradas ou até mesmo a ausência de informações essenciais.

É um filtro de segurança, uma barreira de proteção que impede que erros cheguem ao paciente, evitando danos à saúde e otimizando os resultados terapêuticos.



- ✔ **Sistema HÓRUS:** A tecnologia, como o Sistema HÓRUS utilizado no SUS, desempenha um papel cada vez mais importante nesse processo. O HÓRUS permite o registro e o acompanhamento do histórico de medicamentos do paciente, facilitando a identificação de duplicidades, interações e adesão ao tratamento. Ele atua como um assistente inteligente, fornecendo dados que, combinados com o julgamento clínico do farmacêutico, elevam a qualidade da dispensação a um novo patamar.

# Etapas da Verificação da Prescrição

A verificação da prescrição segue um roteiro sistemático para garantir a abrangência e a segurança:



## Identificação do Paciente

Confirmar nome completo, data de nascimento e outros dados relevantes para evitar trocas.



## Legibilidade e Completude

Verificar se a letra do prescriptor é legível e se todas as informações necessárias estão presentes (nome do medicamento, dose, forma farmacêutica, via de administração, frequência, duração do tratamento, data, assinatura e carimbo do prescriptor).



## Conformidade Legal e Ética

Checar se a prescrição está de acordo com as legislações vigentes (ex: medicamentos de controle especial, antimicrobianos) e com as normas éticas.



## Análise Farmacoterapêutica

- **Medicamento:** É o medicamento correto para a condição?
- **Dose:** A dose está adequada para a idade, peso e condição clínica?
- **Via de Administração:** A via é apropriada?
- **Interações:** Há interações com outros medicamentos?
- **Contraindicações:** O paciente possui alguma condição que contraindique o uso?



## Disponibilidade do Medicamento

Verificar se o medicamento está disponível em estoque e, caso não esteja, orientar o paciente sobre alternativas ou procedimentos.

Ao seguir essas etapas, o farmacêutico atua como um guardião da segurança, garantindo que o tratamento prescrito seja o mais adequado e seguro possível para o paciente.

# Identificação e Resolução de Problemas Relacionados a Medicamentos (PRM)

A verificação da prescrição é o primeiro passo para identificar os **Problemas Relacionados a Medicamentos (PRM)**. Mas o que são eles? Pense nos PRMs como "armadilhas" que podem comprometer o sucesso do tratamento ou até mesmo causar danos ao paciente. Eles não são necessariamente erros do prescritor, mas sim situações que surgem no processo de uso do medicamento e que precisam ser gerenciadas.

## Identificação

Detectar potenciais problemas através da análise sistemática da prescrição e do histórico do paciente.

## Monitoramento

Acompanhar os resultados da intervenção e verificar se o problema foi efetivamente resolvido.



## Análise

Avaliar a relevância clínica e o impacto potencial do problema identificado na saúde do paciente.

## Intervenção

Implementar ações para resolver o problema, seja através de orientação ao paciente ou comunicação com o prescritor.

O farmacêutico, com seu olhar clínico e conhecimento aprofundado, é o profissional chave para detectar e intervir nessas situações. A capacidade de identificar um PRM é uma das competências mais valiosas do farmacêutico. Não basta apenas saber que existe um problema; é preciso entender sua natureza e, mais importante, saber como agir para resolvê-lo.

A resolução de PRMs é um dos pilares do cuidado farmacêutico e um diferencial na qualidade da assistência à saúde. Ao intervir proativamente, o farmacêutico não só previne eventos adversos, mas também otimiza os resultados terapêuticos, melhora a adesão do paciente ao tratamento e contribui para a racionalização do uso de medicamentos.

# Tipos Comuns de PRM e Como Agir

Os PRMs podem se manifestar de diversas formas. Conhecer os tipos mais comuns ajuda na identificação e na tomada de decisão:

1

## Indicação Não Tratada

O paciente possui uma condição de saúde que necessita de tratamento medicamentoso, mas não há prescrição para ela.

**Ação:** Questionar o paciente sobre outras condições de saúde e, se pertinente, comunicar o prescritor.

2

## Medicamento Sem Indicação

O paciente está usando um medicamento para o qual não há uma indicação clara ou que não é mais necessário.

**Ação:** Avaliar a necessidade do medicamento e, se for o caso, sugerir a descontinuação ao prescritor.

3

## Dose, Frequência ou Via Incorreta

A quantidade, o intervalo ou a forma de administração do medicamento estão inadequados.

**Ação:** Calcular a dose correta, verificar a bula e, se houver divergência, contatar o prescritor para esclarecimento.

4

## Reação Adversa a Medicamentos (RAM)

O paciente está experimentando um efeito indesejado do medicamento.

**Ação:** Avaliar a gravidade da RAM, orientar o paciente sobre como manejá-la e, se necessário, comunicar o prescritor para ajuste da terapia.

1

## Interação Medicamentosa

Um medicamento interfere na ação de outro, potencializando ou diminuindo seu efeito, ou causando toxicidade.

**Ação:** Identificar a interação, avaliar sua relevância clínica e, se for significativa, sugerir ao prescritor uma alternativa ou ajuste de dose.

1

## Erro de Medicação

Qualquer falha no processo de uso do medicamento, desde a prescrição até a administração.

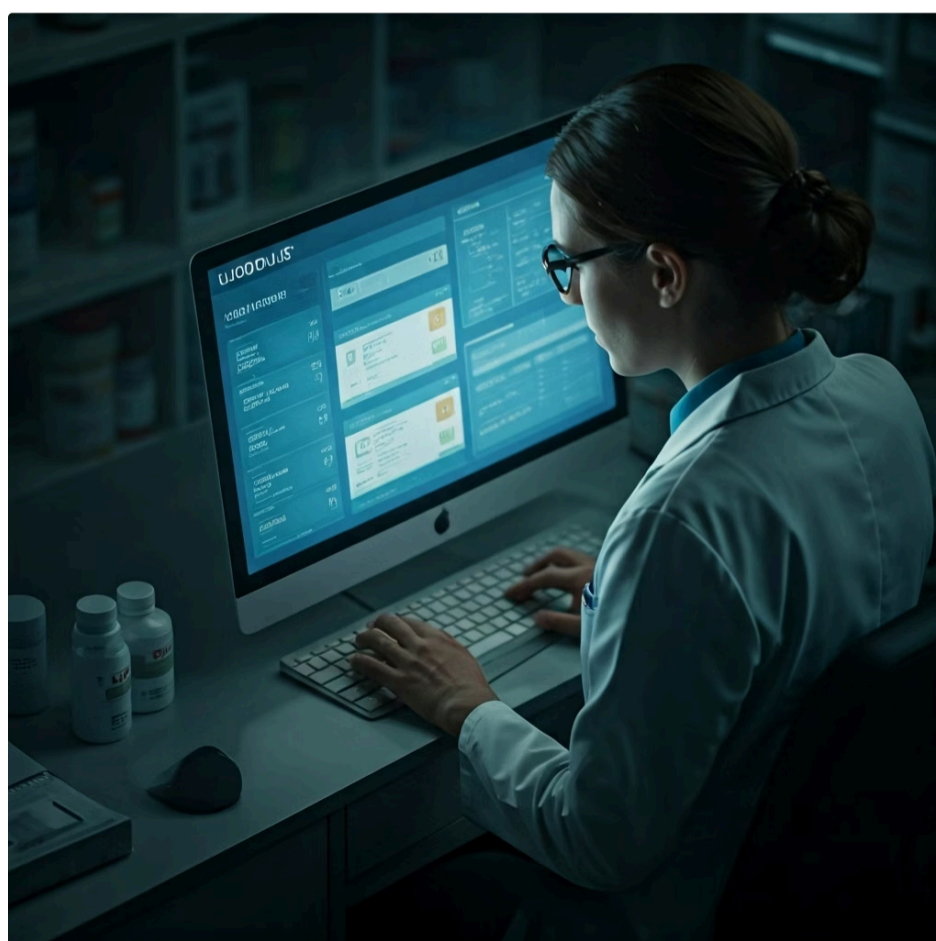
**Ação:** Corrigir o erro imediatamente (se possível e seguro), notificar o evento e implementar medidas para evitar recorrências.

2

## Falta de Adesão ao Tratamento

O paciente não está seguindo as orientações de uso do medicamento (esquecimento, dificuldade de acesso, falta de compreensão).

**Ação:** Identificar a causa da não adesão, oferecer orientação adicional, estratégias de lembrete ou sugerir ao prescritor um regime mais simples.



A resolução de PRMs é um processo dinâmico que exige do farmacêutico proatividade, conhecimento e habilidades de comunicação para interagir com o paciente e com outros profissionais de saúde.

# O Farmacêutico como Pilar do Cuidado: Conectando a Teoria à Prática

Chegamos a um ponto crucial de nossa jornada. Vimos que a dispensação de medicamentos é muito mais do que um simples ato de entrega; é um complexo processo que exige conhecimento técnico, habilidades de comunicação e um olhar atento para a segurança do paciente. O farmacêutico, nesse cenário, emerge como um verdadeiro pilar do cuidado em saúde, atuando na linha de frente para garantir que o tratamento medicamentoso seja eficaz e seguro.



A teoria que exploramos – desde a distinção entre entrega e dispensação, passando pelas técnicas de comunicação e aprofundando na verificação da prescrição e identificação de PRMs – ganha vida na prática diária. Cada interação com o paciente, cada receita analisada, cada orientação fornecida é uma oportunidade de aplicar esse conhecimento e de fazer a diferença na vida das pessoas. É a sua chance de transformar o aprendizado em impacto real.

No contexto do Sistema Único de Saúde (SUS), essa atuação é ainda mais vital. A Política Nacional de Assistência Farmacêutica (PNAF) e a implementação de sistemas como o HÓRUS reforçam a importância do farmacêutico na gestão e qualificação da assistência. O cuidado farmacêutico, que será o foco da nossa próxima aula, é a evolução natural dessa prática, consolidando o papel do farmacêutico como um profissional de saúde integral, focado no paciente e nos resultados terapêuticos.

# Consolidação e Próximos Passos

Nesta aula, desvendamos a complexidade e a importância da dispensação de medicamentos e da orientação ao paciente. Compreendemos que a dispensação é um ato técnico e de cuidado, distinto da simples entrega, e que exige do farmacêutico habilidades de comunicação e um olhar clínico apurado para a verificação de prescrições e a identificação de Problemas Relacionados a Medicamentos (PRM). A integração de tecnologias como o Sistema HÓRUS e a adesão às diretrizes da PNAF são essenciais para uma prática de excelência.

## Em prática:

Sempre aborde a dispensação como uma oportunidade de cuidado e educação em saúde.

## Comunicação:

Utilize a escuta ativa e a linguagem clara para orientar o paciente de forma eficaz.

## Análise:

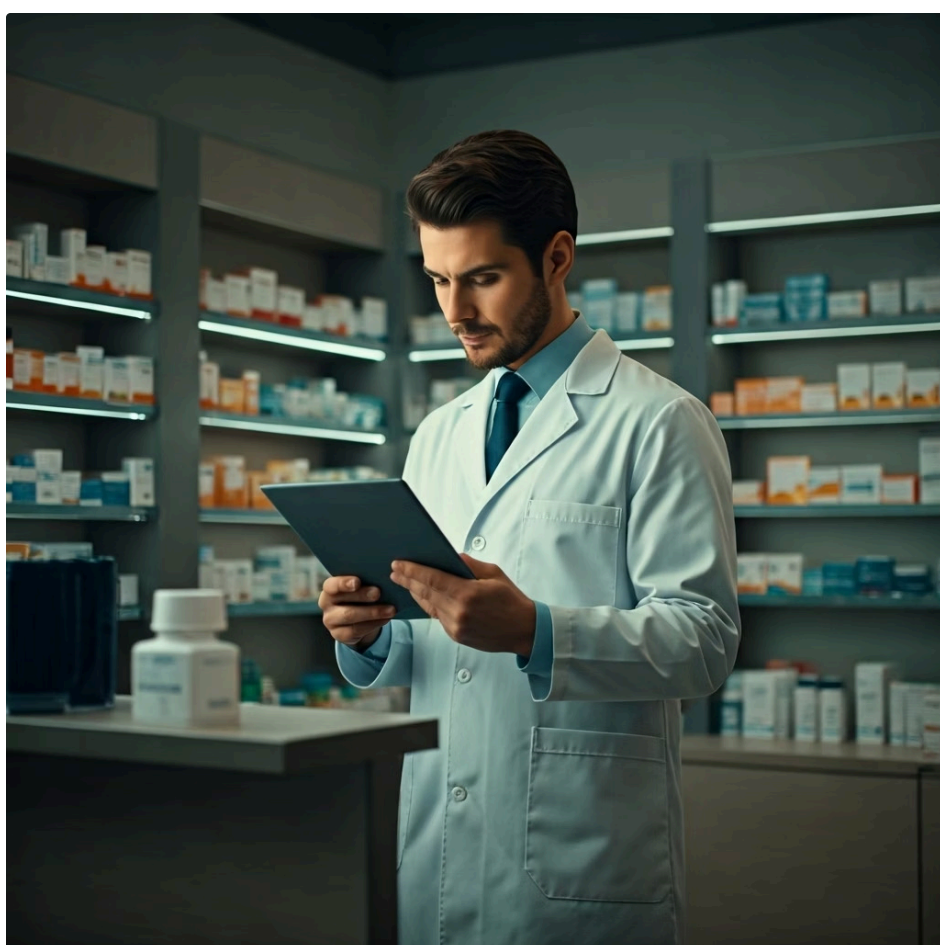
Analise cada prescrição minuciosamente, buscando potenciais PRMs.

## Intervenção:

Não hesite em intervir e comunicar-se com o prescritor quando identificar um problema.

## Impacto:

Lembre-se que sua atuação é fundamental para a segurança e a adesão do paciente ao tratamento.



📄 **Reflexão:** A dispensação é o momento onde o conhecimento científico encontra a necessidade humana. É sua oportunidade de transformar vidas através do cuidado farmacêutico responsável e humanizado.

# Autoavaliação

1. Qual das seguintes afirmações melhor descreve a diferença entre "entrega" e "dispensação" de medicamentos?

- a) A entrega é um ato comercial, enquanto a dispensação é um ato logístico.
- b) A entrega é privativa do farmacêutico, enquanto a dispensação pode ser feita por qualquer pessoa.
- c) A entrega é o repasse físico do produto, e a dispensação é um ato técnico-científico com orientação ao paciente.
- d) Não há diferença significativa, os termos são sinônimos na prática farmacêutica.

2. Qual técnica de comunicação é mais eficaz para verificar se o paciente realmente compreendeu as orientações sobre o uso do medicamento?

- a) Falar mais alto e pausadamente.
- b) Entregar um folheto informativo e pedir para ele ler em casa.
- c) Pedir ao paciente para repetir as informações com suas próprias palavras (Teach-Back Method).
- d) Perguntar "Você entendeu tudo?" e esperar um "sim".

3. Um farmacêutico identifica que um paciente está utilizando dois medicamentos com o mesmo princípio ativo, prescritos por médicos diferentes. Este é um exemplo de qual tipo de Problema Relacionado a Medicamentos (PRM)?

- a) Reação Adversa a Medicamentos (RAM).
- b) Indicação Não Tratada.
- c) Duplicidade Terapêutica.
- d) Falta de Adesão ao Tratamento.

4. O Sistema HÓRUS, mencionado na aula, é uma ferramenta importante na Assistência Farmacêutica do SUS porque:

- a) Permite a venda direta de medicamentos sem necessidade de prescrição.
- b) Facilita a gestão do estoque e o acompanhamento do histórico de medicamentos do paciente.
- c) Substitui a necessidade de orientação farmacêutica presencial.
- d) É utilizado exclusivamente para o controle de medicamentos de uso hospitalar.

5. Descreva brevemente a importância do farmacêutico na identificação e resolução de Problemas Relacionados a Medicamentos (PRM) para a segurança do paciente.

# Gabarito

## Respostas:

1. **c)** A entrega é o repasse físico do produto, e a dispensação é um ato técnico-científico com orientação ao paciente.
2. **c)** Pedir ao paciente para repetir as informações com suas próprias palavras (Teach-Back Method).
3. **c)** Duplicidade Terapêutica.
4. **b)** Facilita a gestão do estoque e o acompanhamento do histórico de medicamentos do paciente.

**5. Resposta:** O farmacêutico é crucial na identificação e resolução de PRMs porque possui o conhecimento técnico para analisar a prescrição, identificar interações, doses inadequadas ou contraindicações. Ao intervir proativamente, ele previne erros de medicação, otimiza a terapia, minimiza riscos de eventos adversos e contribui diretamente para a segurança e a eficácia do tratamento do paciente.



✔ **Parabéns!** Se você acertou a maioria das questões, demonstra que compreendeu os conceitos fundamentais da dispensação de medicamentos. Continue aplicando esse conhecimento na prática!

# Próxima Aula e Recursos Adicionais



## Próxima Aula

Na Aula 11, daremos um passo adiante e exploraremos o "Cuidado Farmacêutico e Farmácia Clínica no SUS - Parte 1", aprofundando o papel do farmacêutico na gestão da saúde do paciente.

## Recursos Adicionais:



### Política Nacional de Assistência Farmacêutica (PNAF)

Para aprofundar nas diretrizes que regem a prática no Brasil e compreender melhor o contexto regulatório da assistência farmacêutica.



### Resoluções do Conselho Federal de Farmácia (CFF)

Para consultar as normativas que regulamentam a profissão e manter-se atualizado com as melhores práticas farmacêuticas.



### Manuais de Orientação do Ministério da Saúde

Para detalhes sobre a implementação de programas e sistemas como o HÓRUS, essenciais para a prática no SUS.



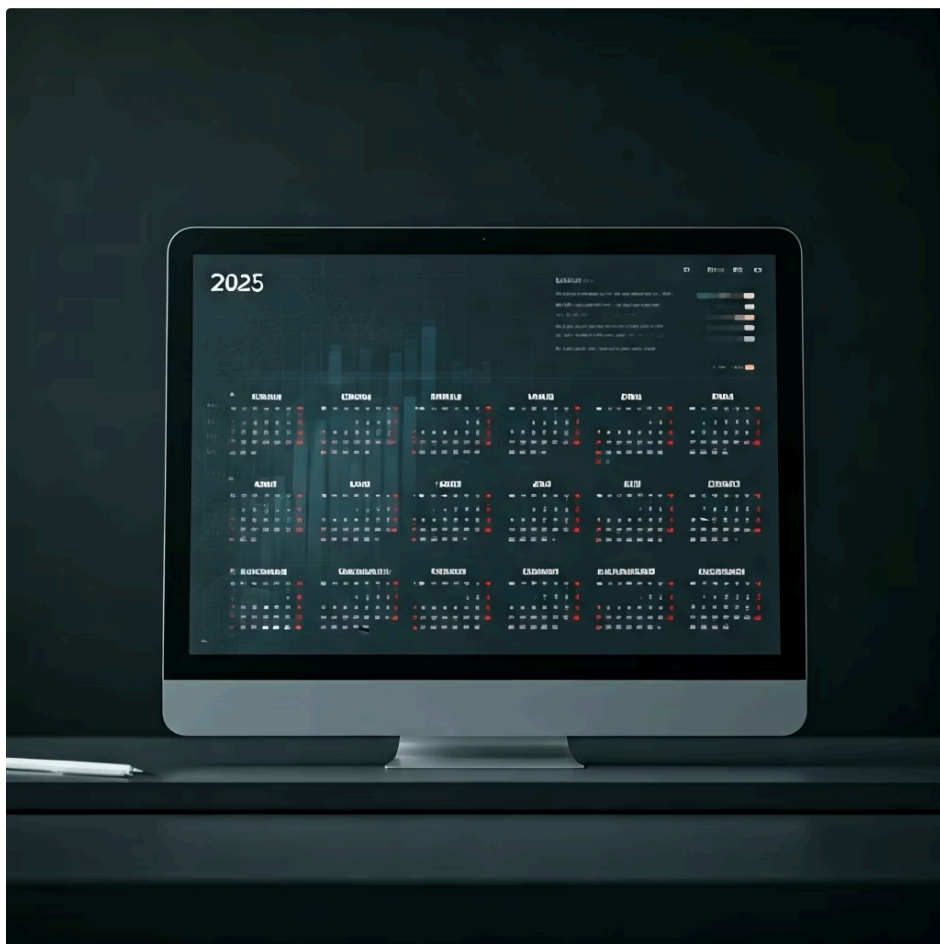
**Dica de Estudo:** Mantenha-se sempre atualizado com as legislações e diretrizes, pois elas são fundamentais tanto para a prática profissional quanto para concursos públicos na área da saúde.

## Nota Importante

# Informações Atualizadas

### Atualização Regulatória

As informações regulatórias, legais e técnicas desta aula estão atualizadas até 2025. Consulte sempre fontes oficiais para verificar alterações nas legislações e diretrizes que regem a prática farmacêutica.



A área da saúde está em constante evolução, com novas regulamentações, tecnologias e práticas sendo implementadas regularmente. É fundamental que o profissional farmacêutico mantenha-se atualizado através de:

- Consultas regulares aos sites oficiais (CFF, ANVISA, Ministério da Saúde)
- Participação em cursos de atualização profissional
- Acompanhamento de publicações científicas da área
- Participação em eventos e congressos farmacêuticos

**⚠ Responsabilidade Profissional:** Lembre-se de que a prática farmacêutica responsável exige conhecimento atualizado e conformidade com as regulamentações vigentes. Sua dedicação ao aprendizado contínuo é essencial para oferecer o melhor cuidado aos pacientes.

Obrigado por sua dedicação ao aprendizado! Até a próxima aula!