

Aula 10 – Atraso de Linguagem Vs. Transtorno do Desenvolvimento da Linguagem (TDL): Decifrando os Caminhos da Comunicação

Olá! Seja muito bem-vindo(a) à nossa décima aula do Curso de Linguagem e Aprendizagem. Sabemos que sua rotina é corrida e que o tempo é um recurso valioso. Por isso, preparamos um material que não apenas cumpre os requisitos acadêmicos e de certificação, mas que também se conecta diretamente com a sua prática profissional ou com a sua preparação para desafios futuros, como concursos públicos.

Nesta aula, embarcaremos em uma jornada para compreender uma das distinções mais cruciais no campo do desenvolvimento infantil: a diferença entre o simples **Atraso de Linguagem** e o **Transtorno do Desenvolvimento da Linguagem (TDL)**. Você já se perguntou por que algumas crianças demoram mais para falar, enquanto outras, mesmo com atraso, parecem ter uma dificuldade mais profunda? É exatamente essa questão que vamos desvendar.

Objetivos de Aprendizagem

01

Definir e identificar os critérios diagnósticos do TDL

Compreender os parâmetros específicos que caracterizam o Transtorno do Desenvolvimento da Linguagem

02

Distinguir o TDL do "falante tardio"

Realizar um diagnóstico diferencial mais preciso entre essas duas condições

03

Compreender o impacto multifacetado do TDL

Analisar as consequências nas esferas acadêmicas e sociais

04

Reconhecer as comorbidades mais comuns

Identificar associações com TDAH e dislexia

05

Aplicar conceitos de neurociência e tecnologia

Utilizar conhecimentos sobre avaliação baseada em evidências e CAA no contexto do TDL

- ❏ Para quem já tem alguma familiaridade com o desenvolvimento infantil, esta aula aprofundará seus conhecimentos, conectando os marcos típicos da linguagem com as nuances dos atrasos e transtornos. Para quem está começando, será uma base sólida para entender como a linguagem se desenvolve e o que acontece quando esse processo encontra obstáculos.

Desvendando o Desenvolvimento da Linguagem: Onde Tudo Começa

Imagine a linguagem como uma orquestra sinfônica. Cada instrumento – a compreensão, a expressão, a gramática, o vocabulário, a pronúncia – precisa entrar no momento certo, em harmonia, para que a melodia, ou seja, a comunicação, seja clara e eficaz. Desde o nascimento, o cérebro de uma criança está se preparando para reger essa orquestra, absorvendo sons, imitando gestos e, gradualmente, produzindo suas primeiras notas.

Esse processo de aquisição da linguagem é um dos mais fascinantes e complexos do desenvolvimento humano. Ele não acontece de forma linear, mas em saltos e fases, com cada nova habilidade se construindo sobre a anterior. Observamos bebês balbuciando, crianças pequenas formando suas primeiras palavras e, em pouco tempo, construindo frases complexas, expressando pensamentos e sentimentos.

No entanto, o que acontece quando um ou mais instrumentos dessa orquestra parecem desafinar ou demorar a começar a tocar? Quando a melodia esperada não surge no tempo previsto? É nesse ponto que a preocupação começa a surgir para pais, educadores e profissionais da saúde. Essa "desafinação" pode ser apenas um atraso temporário, como um músico que se atrasa um pouco para o ensaio, ou pode indicar uma dificuldade mais profunda, uma questão estrutural na própria orquestra.

"É um verdadeiro milagre diário que, para a maioria, acontece de forma quase imperceptível."

Atraso de Linguagem: Um Olhar Mais Atento ao "Falante Tardio"

Definição do Atraso de Linguagem

Crianças que apresentam vocabulário expressivo reduzido e/ou dificuldade em combinar palavras, sem outras condições de desenvolvimento que justifiquem esse atraso

Características dos "Late Talkers"

Compreensão adequada, boa interação social, uso de gestos comunicativos, desenvolvimento motor e cognitivo típico

Faixa Etária Típica

Geralmente entre 18 e 30 meses de idade, com menos de 50 palavras aos 24 meses e ausência de combinação de duas palavras

Quando falamos em **Atraso de Linguagem (AL)**, estamos nos referindo a crianças que, em comparação com seus pares da mesma idade, apresentam um vocabulário expressivo reduzido e/ou uma dificuldade em combinar palavras, mas que não possuem outras condições de desenvolvimento que justifiquem esse atraso. Pense em um jardim onde algumas sementes demoram um pouco mais para brotar e florescer. Elas ainda têm o potencial de crescer e se desenvolver plenamente, mas precisam de um tempo extra e, talvez, um pouco mais de cuidado.

- 📄 **Prognóstico Positivo:** Cerca de 50% a 70% dos "falantes tardios" conseguem "alcançar" seus pares em termos de desenvolvimento da linguagem até a idade escolar, sem a necessidade de intervenção intensiva.

O Limiar da Preocupação: Quando o Atraso Sinaliza Algo Mais?

A distinção entre um "late talker" que vai se recuperar e um que pode estar no caminho de um Transtorno do Desenvolvimento da Linguagem (TDL) é um dos maiores desafios para pais e profissionais. Não se trata apenas de esperar, mas de observar com critério e agir proativamente.

Fatores de Risco para TDL

- Histórico familiar de dificuldades de linguagem
- Dificuldades na compreensão da linguagem
- Uso limitado de gestos comunicativos
- Outros atrasos no desenvolvimento (motor, social)

Importância da Intervenção Precoce

- Minimiza o impacto emocional e social do atraso
- Estimula o desenvolvimento da linguagem de forma eficaz
- Permite monitoramento próximo da evolução
- Facilita identificação precoce de sinais de TDL

Imagine que você está monitorando o crescimento de uma planta. Se ela está demorando a crescer, você pode dar mais água e luz. Mas se, além de demorar, as folhas começam a murchar ou a planta não reage aos cuidados, talvez haja um problema mais profundo na raiz.

Transtorno do Desenvolvimento da Linguagem (TDL): Uma Condição Específica

Se o Atraso de Linguagem é como um músico que se atrasa para o ensaio, o **Transtorno do Desenvolvimento da Linguagem (TDL)** é como se o músico tivesse uma dificuldade intrínseca em tocar seu instrumento, mesmo com muito treino e dedicação. O TDL é uma condição neurodesenvolvimental específica, caracterizada por dificuldades persistentes na aquisição e no uso da linguagem, que não podem ser explicadas por outras condições médicas ou neurológicas, deficiência intelectual, perda auditiva ou privação ambiental.

A diferença fundamental entre o Atraso de Linguagem e o TDL reside na **persistência e na natureza da dificuldade**. Enquanto muitos "late talkers" alcançam seus pares, as crianças com TDL continuam a apresentar desafios significativos na linguagem, mesmo com o passar do tempo e com intervenções.

Os critérios diagnósticos para o TDL são bem definidos em manuais como o DSM-5 (Manual Diagnóstico e Estatístico de Transtornos Mentais) e a CID-11 (Classificação Internacional de Doenças). Eles enfatizam que as dificuldades de linguagem devem ser substanciais, persistentes e causar um impacto funcional significativo nas atividades diárias, acadêmicas ou sociais do indivíduo.

Analogia Importante

Pense no TDL como um "bug" no software da linguagem do cérebro, que afeta a forma como as informações linguísticas são processadas e produzidas.

Critérios Diagnósticos do TDL: Decifrando os Sinais

Para os profissionais de saúde e educação, chegar a um diagnóstico de TDL é um processo cuidadoso que envolve a observação de critérios específicos. Não se trata de uma única característica, mas de um conjunto de sinais que, juntos, pintam um quadro claro das dificuldades da criança.

01

Dificuldades Persistentes na Linguagem

Em diferentes modalidades (falada, escrita, de sinais), incluindo:

- Vocabulário reduzido
- Estrutura de frases limitada
- Prejuízos do discurso

03

Início Precoce dos Sintomas

O início dos sintomas ocorre precocemente no período do desenvolvimento

02


Habilidades Abaixo do Esperado

Substancial e quantificavelmente abaixo da idade, resultando em limitações funcionais na comunicação, participação social, sucesso acadêmico ou desempenho profissional

04

Exclusão de Outras Causas

As dificuldades não são atribuíveis a deficiência auditiva, prejuízo sensorial, disfunção motora oral, condição neurológica/médica ou deficiência intelectual

 **Importante:** O diagnóstico deve ser feito por uma equipe multidisciplinar, incluindo fonoaudiólogos, psicólogos, neurologistas e pedagogos, utilizando testes padronizados, observações clínicas e informações dos pais e educadores.

Diagnóstico Diferencial: Separando o Joio do Trigo

A arte do diagnóstico diferencial é, talvez, um dos aspectos mais desafiadores e importantes na área da linguagem. É como ser um detetive que precisa analisar pistas muito semelhantes para chegar à conclusão correta.

Aspecto	"Falante Tardio" (Late Talker)	TDL
Compreensão	Boa compreensão da linguagem	Pode ter dificuldades na compreensão
Comunicação	Desejo claro de se comunicar (gestos)	Dificuldades persistentes na comunicação
Desenvolvimento	Típico em outras áreas	Pode ter outros atrasos associados
Prognóstico	Expectativa de "explosão" na linguagem	Dificuldades persistentes mesmo com intervenção
Qualidade	Questão de "velocidade"	Questão de "qualidade" e "profundidade"

"A dificuldade não é apenas de 'velocidade', mas de 'qualidade' e 'profundidade' do processamento linguístico."

É fundamental que os profissionais monitorem a evolução do "late talker". Se, após um período de observação e estímulo, a criança não demonstra progresso significativo, ou se surgem outros sinais de alerta, a hipótese de TDL deve ser investigada mais a fundo.

O Cérebro em Ação: Neurociência da Linguagem e TDL

A linguagem não é apenas um conjunto de palavras que pronunciamos; é um sistema complexo orquestrado pelo nosso cérebro. A **neurociência da linguagem** nos permite entender como diferentes áreas cerebrais trabalham em conjunto para que possamos compreender, processar e produzir a fala.

Imagine o cérebro como uma vasta rede de estradas e rodovias, onde as informações linguísticas viajam em alta velocidade. Existem "cidades" específicas (áreas cerebrais como Broca e Wernicke) que são centros de processamento, e "estradas" (redes neurais) que as conectam.



Redes Neurais

Conexões especializadas para processamento linguístico



Plasticidade Neural

Capacidade de reorganização e formação de novas conexões

TDL e Diferenças Neurais

No TDL, essa rede pode apresentar particularidades - não danos óbvios, mas diferenças sutis na construção das "estradas" ou no fluxo de informações

Períodos Sensíveis

Janelas de tempo em que o cérebro está particularmente receptivo ao aprendizado da linguagem

Intervenção e Plasticidade

Intervenções precoces e intensivas podem otimizar a plasticidade cerebral, ajudando a construir novas "estradas" neurais

Impacto do TDL: Além das Palavras

O Transtorno do Desenvolvimento da Linguagem não se restringe apenas à dificuldade de falar ou compreender. Suas ramificações se estendem por diversas áreas da vida da criança, impactando seu desenvolvimento acadêmico, social e emocional.

Impacto Acadêmico

- Dificuldades na alfabetização
- Problemas na compreensão de textos
- Dificuldade em seguir instruções complexas
- Baixo desempenho escolar
- Problemas na resolução de problemas matemáticos

Impacto Social

- Dificuldade para iniciar e manter conversas
- Problemas para entender piadas ou sarcasmo
- Dificuldade em expressar emoções
- Isolamento social
- Baixa autoestima



Analogia: É como uma pedra jogada em um lago: as ondas se espalham muito além do ponto de impacto inicial, afetando todo o ambiente ao redor.

Comorbidades Comuns: TDL e Outros Desafios

É raro que um transtorno do neurodesenvolvimento se apresente de forma isolada. No caso do TDL, é muito comum que ele coexista com outras condições, o que chamamos de **comorbidades**.

TDL e TDAH


Relação Bidirecional:

- Dificuldades de linguagem podem contribuir para desatenção
- Desatenção e impulsividade prejudicam aquisição da linguagem
- Criança tem dificuldade em focar na fala do outro
- Problemas na organização de ideias antes de expressá-las

TDL e Dislexia

Forte Ligação:

- Linguagem oral e escrita estão intimamente relacionadas
- Habilidades fonológicas são base para alfabetização
- Dificuldade em associar sons a letras
- Problemas na decodificação de palavras

 **Importante:** A presença dessas comorbidades reforça a necessidade de uma avaliação multidisciplinar e de um plano de intervenção integrado, que aborde todas as áreas de dificuldade da criança.

Avaliação e Intervenção no TDL: Um Caminho Personalizado

Uma vez que o TDL é identificado, o próximo passo é traçar um caminho de suporte que seja tão único quanto a criança. A avaliação e a intervenção não são processos estáticos; são dinâmicos, adaptando-se às necessidades e progressos individuais.



Avaliação Dinâmica

Foca em *como* a criança aprende e *o que ela pode fazer com suporte*, não apenas no que não sabe



Modelos Ecológicos

Considera o ambiente da criança (família, escola, comunidade) e foca em habilidades funcionais



Intervenção Funcional

Linguagem como ferramenta para comunicação e interação, não apenas regras a serem memorizadas

É como um jardineiro experiente que, ao invés de usar o mesmo tipo de adubo para todas as plantas, analisa o solo, a espécie e as condições climáticas para oferecer o cuidado exato que cada uma precisa para florescer.

Por exemplo, um plano de intervenção para uma criança com TDL pode incluir sessões de fonoaudiologia focadas em vocabulário e estrutura de frases, mas também orientações para os pais sobre como estimular a linguagem em casa durante as brincadeiras e refeições, e para os professores sobre como adaptar as atividades em sala de aula.

A CIF em Ação: Entendendo a Funcionalidade na Linguagem

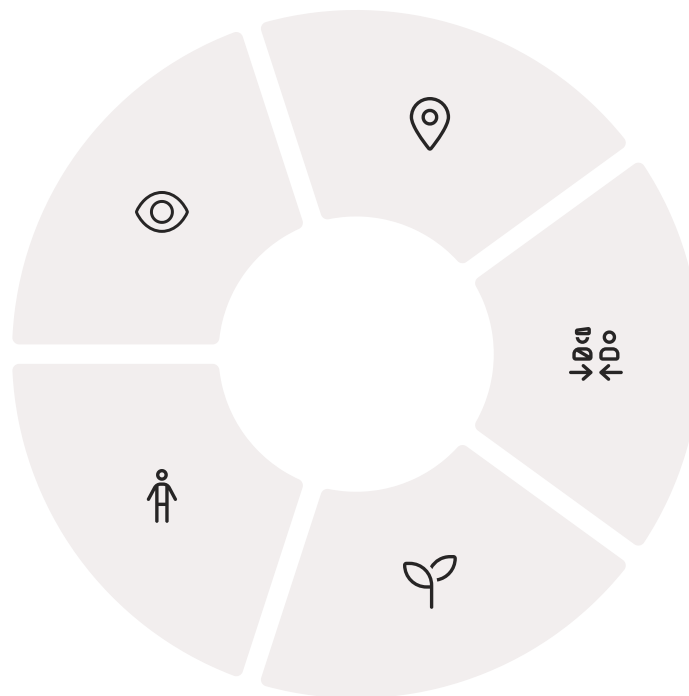
A Classificação Internacional de Funcionalidade, Incapacidade e Saúde (CIF) é uma ferramenta revolucionária que muda a forma como pensamos sobre a deficiência e a saúde. Ao invés de focar apenas na "doença" ou no "déficit", a CIF nos convida a olhar para a **funcionalidade** do indivíduo em seu contexto de vida.

Funções e Estruturas do Corpo

Funções fisiológicas e estruturas anatômicas. No TDL: funções cerebrais relacionadas à linguagem

Fatores Pessoais

Características individuais: idade, gênero, estilo de vida, hábitos, experiências, personalidade



Atividades

Execução de tarefas por um indivíduo. No TDL: falar, compreender, ler, escrever, expressar-se

Participação

Envolvimento em situações de vida. No TDL: conversas, brincadeiras, atividades escolares, interações sociais

Fatores Ambientais

Aspectos do ambiente: suporte familiar, atitude dos professores, recursos terapêuticos, tecnologia

Perspectiva Holística: Não perguntamos apenas "Qual é o déficit?", mas sim "Como o TDL afeta a participação da criança? Quais fatores facilitam ou dificultam essa participação?"

Tecnologia a Serviço da Comunicação: CAA e Softwares

No século XXI, a tecnologia se tornou uma aliada poderosa no campo da fonoaudiologia e do desenvolvimento da linguagem. Ela abre portas para a comunicação e o aprendizado, especialmente para aqueles que enfrentam desafios significativos.

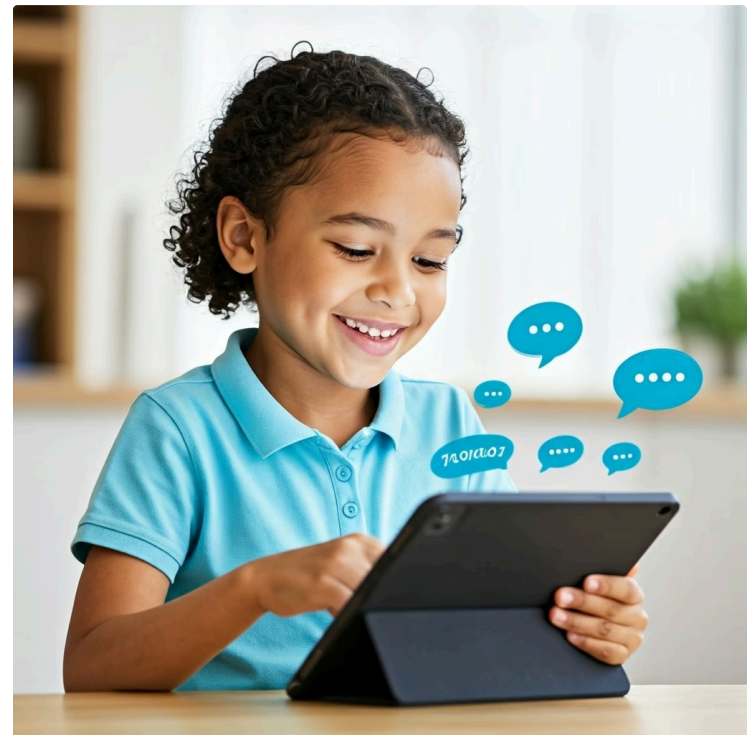
Comunicação Aumentativa e Alternativa (CAA)

Baixa Tecnologia:

- Pranchas de comunicação com figuras
- Sistemas de símbolos

Alta Tecnologia:

- Aplicativos em tablets
- Computadores com geração de voz
- Sistemas de símbolos digitais



Softwares e Aplicativos

- Desenvolvimento de vocabulário
- Compreensão de frases
- Prática da articulação
- Estimulação de habilidades cognitivas
- Uso em terapia, casa e escola

📌 **Importante:** A CAA não impede o desenvolvimento da fala; pelo contrário, muitas vezes o estimula, ao reduzir a frustração e fornecer um meio eficaz de comunicação. A tecnologia não substitui o terapeuta, mas amplia as possibilidades de intervenção.

O Papel do Profissional e as Tendências Futuras

Como futuros profissionais ou candidatos a concursos na área da educação e saúde, é fundamental compreender que o nosso papel vai muito além do conhecimento técnico. A atuação com crianças e famílias que lidam com o TDL exige uma combinação de expertise e habilidades interpessoais.



Soft Skills Essenciais

- Empatia e escuta ativa
- Comunicação eficaz
- Colaboração multidisciplinar
- Capacidade de adaptação



Tendências Futuras

- Prática baseada em evidências
- Inteligência artificial (IA)
- Teleatendimento
- Personalização da intervenção

"É como ser um guia em uma jornada complexa: você precisa conhecer o terreno, mas também ser empático, paciente e capaz de se comunicar de forma clara e inspiradora."

Esta aula nos trouxe uma visão aprofundada sobre o TDL, desde sua definição e diagnóstico até seu impacto e as estratégias de intervenção. Compreender essa distinção é crucial para oferecer o suporte adequado e promover o desenvolvimento pleno de cada indivíduo. Na nossa próxima aula, mergulharemos em outro transtorno específico da linguagem: o **Transtorno Fonológico**, explorando as dificuldades relacionadas à produção dos sons da fala.

Consolidação e Próximos Passos

Chegamos ao final de uma aula densa e essencial para sua formação. Percorreremos o caminho desde a compreensão do desenvolvimento típico da linguagem, passando pela delicada distinção entre o Atraso de Linguagem e o Transtorno do Desenvolvimento da Linguagem (TDL).

Observação Criteriosa

Ao observar um atraso na fala, considere sempre a idade, a compreensão, a interação social e a presença de outros fatores de risco

Monitoramento Ativo

Lembre-se que um "late talker" pode se recuperar, mas o monitoramento é crucial para identificar sinais de TDL

Avaliação Multidisciplinar

É fundamental para um diagnóstico preciso do TDL e para identificar comorbidades

Intervenção Personalizada

Deve ser funcional e baseada em evidências, utilizando a CIF como guia

Tecnologia como Aliada

A CAA é uma ferramenta poderosa para ampliar as possibilidades de comunicação

Autoavaliação

- Qual das seguintes características é mais indicativa de um Transtorno do Desenvolvimento da Linguagem (TDL) em comparação com um Atraso de Linguagem (AL) transitório?**
 - Vocabulário expressivo reduzido para a idade.
 - Boa compreensão da linguagem, mas pouca fala.
 - Dificuldades persistentes na estrutura de frases e na organização do discurso, mesmo com intervenção.
 - Uso frequente de gestos para compensar a falta de fala.
- A Classificação Internacional de Funcionalidade, Incapacidade e Saúde (CIF) é relevante na avaliação do TDL porque:**
 - Foca exclusivamente nas funções cerebrais afetadas pelo transtorno.
 - Permite classificar a gravidade da deficiência de linguagem em uma escala numérica.
 - Oferece uma perspectiva holística, considerando o impacto da condição na participação e atividades diárias do indivíduo.
 - É um manual diagnóstico que substitui o DSM-5 para o TDL.
- Uma criança com TDL apresenta maior risco de desenvolver qual das seguintes comorbidades?**
 - Transtorno do Espectro Autista (TEA).
 - Transtorno do Déficit de Atenção e Hiperatividade (TDAH).
 - Dislexia.
 - Transtorno Obsessivo-Compulsivo (TOC).
- O conceito de plasticidade neural, no contexto do TDL, sugere que:**
 - O cérebro de uma criança com TDL não pode se reorganizar ou formar novas conexões.
 - Intervenções precoces e intensivas podem otimizar a capacidade do cérebro de se adaptar e desenvolver novas habilidades linguísticas.
 - As dificuldades de linguagem são fixas e imutáveis ao longo da vida.
 - Apenas a medicação pode alterar as redes neurais afetadas pelo TDL.
- Explique, em suas palavras, a principal diferença entre um "falante tardio" (late talker) e uma criança com Transtorno do Desenvolvimento da Linguagem (TDL), considerando a evolução e a natureza da dificuldade.

Gabarito e Recursos Adicionais

Gabarito


1. c)
2. c)
3. c)
4. b)
5. *Resposta esperada:* A principal diferença reside na persistência e na natureza da dificuldade. O "falante tardio" é uma criança que apresenta um atraso inicial na fala, mas que geralmente tem boa compreensão e interage bem, e muitos se recuperam espontaneamente. Já o TDL é uma condição neurodesenvolvimental persistente, onde as dificuldades de linguagem são mais profundas e estruturais (afetando vocabulário, gramática, discurso), não se resolvem apenas com o tempo e causam impacto funcional significativo, mesmo com intervenção.

Próxima Aula

Na Aula 11, exploraremos o **Transtorno Fonológico**, focando nas dificuldades específicas relacionadas à produção dos sons da fala e à organização do sistema fonológico da criança.

Recursos Adicionais

- **Artigos científicos recentes sobre TDL:** Para aprofundar seu conhecimento baseado em evidências.
- **Manuais diagnósticos (DSM-5, CID-11):** Para consulta dos critérios oficiais.
- **Sites de associações de fonoaudiologia:** Para informações sobre práticas clínicas e diretrizes.
- **Vídeos e documentários sobre CAA:** Para visualizar a aplicação prática da Comunicação Aumentativa e Alternativa.

 **NOTA IMPORTANTE:** As informações regulatórias/legais/técnicas desta aula estão atualizadas até 2025. Consulte sempre fontes oficiais para verificar alterações.