

Aula 10 - A Autoridade Nacional de Proteção de Dados (ANPD): Guardiã da Privacidade Digital

Imagine por um instante que seus dados pessoais são como joias preciosas, espalhadas por diversos cofres digitais: seu banco, o aplicativo de delivery, a rede social que você mais usa. Quem garante que essas joias estão seguras? Quem fiscaliza se os guardiões desses cofres estão agindo de forma responsável, protegendo o que é seu? No Brasil, essa guardiã é a Autoridade Nacional de Proteção de Dados, a ANPD. Ela é a bússola que orienta o complexo universo da privacidade digital, garantindo que a Lei Geral de Proteção de Dados (LGPD) não seja apenas um texto legal, mas uma realidade viva em nosso dia a dia.

Nesta aula, embarcaremos em uma jornada para desvendar o papel crucial da ANPD. Não se trata apenas de memorizar artigos de lei, mas de compreender a essência de sua atuação, como ela se posiciona no cenário da proteção de dados e, mais importante, como sua existência impacta diretamente a vida de cada cidadão e a operação de cada empresa. Ao final, você não apenas entenderá a estrutura e as competências dessa autoridade, mas também como ela atua na prática, desde a orientação até a aplicação de sanções, transformando o Direito Digital em algo tangível e aplicável.

Nosso objetivo é que, ao concluir esta aula, você seja capaz de:

- **Analisar** a estrutura e o funcionamento da Autoridade Nacional de Proteção de Dados (ANPD), compreendendo seu papel central no ecossistema da LGPD.
- **Identificar** as principais competências e atribuições da ANPD, diferenciando suas funções regulatórias, fiscalizatórias e orientativas.
- **Compreender** o processo de fiscalização conduzido pela ANPD, desde a denúncia até a investigação, e a aplicação de sanções administrativas.
- **Discutir** as sanções previstas na LGPD, analisando sua natureza e os fatores que influenciam sua aplicação em casos práticos e notórios.
- **Relacionar** a atuação da ANPD com as tendências globais de proteção de dados, como o GDPR, e com outras legislações brasileiras, como o Marco Civil da Internet e a Lei de Crimes Cibernéticos.

A relevância prática deste conhecimento é imensa. Seja você um futuro advogado, um profissional de TI, um empreendedor ou um cidadão preocupado com sua privacidade, entender a ANPD é fundamental. Ela é a peça-chave que equilibra a inovação tecnológica com a proteção dos direitos fundamentais, moldando o futuro digital do Brasil. Prepare-se para desvendar os bastidores dessa guardiã e descobrir como ela atua para proteger o que é mais valioso no mundo digital: seus dados.

A ANPD: O Coração Pulsante da LGPD

Você já parou para pensar que uma lei, por mais bem escrita que seja, precisa de alguém para fazê-la "respirar" e "agir" no dia a dia? A Lei Geral de Proteção de Dados (LGPD) é um marco legal robusto, mas sua efetividade depende de uma entidade que a interprete, a fiscalize e a aplique. É exatamente nesse ponto que a Autoridade Nacional de Proteção de Dados (ANPD) entra em cena, funcionando como o coração pulsante da LGPD, garantindo que seus princípios e regras sejam respeitados por todos.

Imagine a LGPD como um grande manual de instruções para o uso responsável de dados pessoais. Sem a ANPD, esse manual seria apenas um conjunto de boas intenções, sem um árbitro para garantir que as regras fossem seguidas, ou um guia para esclarecer dúvidas. A ANPD, portanto, é a materialização da LGPD, a voz que traduz a teoria em prática, o braço que alcança as empresas e os órgãos públicos para assegurar que a privacidade dos cidadãos seja uma prioridade, e não uma mera formalidade.

Sua criação, inicialmente vinculada à Presidência da República e posteriormente transformada em autarquia de natureza especial, reflete a importância de sua independência e autonomia para atuar de forma imparcial. Essa autonomia é crucial, pois a ANPD precisa ter liberdade para fiscalizar tanto o setor privado quanto o público, sem pressões políticas ou econômicas. É como um juiz que, para ser justo, não pode ter laços com nenhuma das partes envolvidas no processo.

A Estrutura da ANPD: Uma Orquestra em Sintonia

Se a ANPD é o coração da LGPD, sua estrutura interna pode ser comparada a uma orquestra bem organizada, onde cada instrumento e músico tem um papel fundamental para que a melodia da proteção de dados seja executada com perfeição. Cada componente da ANPD tem uma função específica, mas todos trabalham em sintonia para alcançar o objetivo comum de proteger os dados pessoais dos cidadãos brasileiros.

No centro dessa orquestra está o **Conselho Diretor**, que funciona como a regência. Composto por cinco diretores, incluindo o Diretor-Presidente, é o órgão máximo de deliberação da ANPD. São eles que definem as diretrizes estratégicas, as prioridades de atuação e as decisões mais importantes, como a aplicação de sanções. É um corpo colegiado, o que significa que as decisões são tomadas em conjunto, após discussões e análises aprofundadas, garantindo uma visão mais ampla e equilibrada.

Abaixo do Conselho Diretor, temos a **Secretaria-Geral**, que é como o maestro que coordena a execução diária das atividades, garantindo que tudo funcione de forma eficiente. Além disso, existem diversas **Coordenações-Gerais e Unidades Setoriais**, cada uma especializada em uma área específica, como regulamentação, fiscalização, tecnologia e pesquisa. É como ter seções de violinos, violoncelos e sopros, cada uma com seus especialistas, mas todas contribuindo para a mesma sinfonia.

1

Conselho Diretor

Órgão máximo de deliberação composto por cinco diretores que definem diretrizes estratégicas e tomam decisões importantes.

2

Secretaria-Geral

Coordena a execução diária das atividades, garantindo eficiência operacional em todos os setores.

3

Coordenações-Gerais

Unidades especializadas em áreas específicas como regulamentação, fiscalização e tecnologia.

Estrutura e Competências da ANPD

Essa estrutura multifacetada permite que a ANPD aborde os desafios da proteção de dados de forma abrangente. Por exemplo, enquanto uma coordenação pode estar focada em desenvolver novas regulamentações para setores específicos, outra pode estar investigando uma denúncia de vazamento de dados. Essa divisão de tarefas, mas com coordenação centralizada, é o que torna a ANPD capaz de lidar com a complexidade do cenário digital atual.

- ❏ **NOTA IMPORTANTE:** As informações regulatórias/legais/técnicas contidas nesta seção estão atualizadas até 2024. Consulte sempre as fontes oficiais da ANPD para verificar possíveis alterações na legislação ou normas aplicáveis.

Competências e Atribuições da ANPD: Os Poderes da Guardiã

Agora que entendemos a estrutura, vamos mergulhar nos "poderes" que a ANPD detém, ou seja, suas competências e atribuições. Pense na ANPD como uma super-heroína da privacidade, e cada uma de suas competências é um superpoder que ela utiliza para cumprir sua missão. Esses poderes não são arbitrários; eles são cuidadosamente definidos pela LGPD para garantir que a Autoridade possa atuar de forma eficaz e justa.

Uma das primeiras e mais importantes atribuições é a **Regulamentação**. A LGPD é uma lei de princípios, o que significa que ela estabelece as bases, mas nem sempre detalha o "como" fazer. É aí que a ANPD entra, criando normas complementares e diretrizes que especificam como as empresas e órgãos públicos devem cumprir a lei. É como se a LGPD desse a receita básica, e a ANPD criasse os livros de culinária com as variações e os detalhes para cada tipo de prato, garantindo que todos falem a mesma língua e sigam os mesmos padrões de qualidade.

Por exemplo, a ANPD já publicou resoluções sobre o tratamento de dados pessoais de crianças e adolescentes, sobre a aplicação da LGPD para agentes de pequeno porte e sobre o regulamento de dosimetria e aplicação de sanções. Essas regulamentações são cruciais para dar clareza e segurança jurídica aos agentes de tratamento de dados, permitindo que eles saibam exatamente o que é esperado deles.



Regulamentação

Criação de normas complementares e diretrizes que especificam como cumprir a LGPD, dando clareza e segurança jurídica.



Fiscalização

Verificação do cumprimento da LGPD por empresas e órgãos públicos, através de solicitações de documentos, inspeções e auditorias.



Orientação e Educação

Produção de guias, cartilhas e realização de eventos para ajudar empresas e cidadãos a entenderem a LGPD.

Fiscalização e Orientação da ANPD

Outro poder fundamental é a **Fiscalização**. Este é o braço da ANPD que verifica se as empresas e órgãos públicos estão, de fato, cumprindo as regras da LGPD. Imagine um auditor que visita uma empresa para checar se ela está seguindo as normas contábeis; a ANPD faz algo similar, mas com foco na proteção de dados. Ela pode solicitar documentos, informações, realizar inspeções e até mesmo auditorias para verificar a conformidade.

Essa fiscalização não é apenas reativa, ou seja, agindo apenas quando há uma denúncia. A ANPD também pode atuar de forma proativa, definindo setores ou temas prioritários para investigação, baseando-se em tendências de mercado, riscos potenciais ou volume de dados tratados. É como um guarda de trânsito que não espera o acidente acontecer para multar, mas que também faz blitz para prevenir infrações.

Além disso, a ANPD tem um papel crucial de **Orientação e Educação**. Ela não é apenas uma "polícia" de dados; ela também atua como uma mentora, ajudando empresas e cidadãos a entenderem a LGPD. Isso inclui a produção de guias, cartilhas, realização de eventos e campanhas de conscientização. Pense nela como uma professora que ensina as regras do jogo, para que todos possam jogar de forma justa e segura.

Por exemplo, a ANPD frequentemente publica guias práticos sobre como implementar um programa de privacidade, como lidar com incidentes de segurança ou como exercer os direitos dos titulares de dados. Essa função educativa é vital para construir uma cultura de proteção de dados no país, onde a conformidade não seja vista apenas como uma obrigação, mas como um valor.

Finalmente, a ANPD também atua na **Aplicação de Sanções**. Quando todas as outras abordagens falham e há uma violação comprovada da LGPD, a ANPD tem o poder de aplicar penalidades. Este é o último recurso, mas é um poder essencial para garantir que a lei seja levada a sério. Veremos mais sobre isso em detalhes, mas é importante entender que as sanções não são o objetivo principal da ANPD, mas uma ferramenta para garantir a conformidade.

Fiscalização Reativa

- Responde a denúncias de violações
- Investiga vazamentos reportados
- Analisa reclamações de titulares de dados

Fiscalização Proativa

- Define setores prioritários para investigação
- Monitora tendências de mercado
- Avalia riscos potenciais em novas tecnologias



Orientação

A ANPD publica guias e realiza eventos para educar sobre a LGPD



Fiscalização

Verifica o cumprimento da lei através de inspeções e auditorias



Sanção

Aplica penalidades quando há violações comprovadas da LGPD

O Processo de Fiscalização: A Jornada da Conformidade

Você já se perguntou como uma violação de dados é descoberta e investigada? Ou como a ANPD decide que uma empresa não está cumprindo a LGPD? O processo de fiscalização da Autoridade Nacional de Proteção de Dados é uma jornada estruturada, que começa com a identificação de um possível problema e pode culminar na aplicação de sanções. É como um processo investigativo, onde cada etapa é crucial para garantir a justiça e a eficácia da atuação da ANPD.

Imagine que a ANPD é um detetive especializado em privacidade. Sua investigação começa com uma "pista" – que pode ser uma denúncia de um cidadão, uma notícia sobre um vazamento de dados, ou até mesmo uma iniciativa proativa da própria Autoridade, que decide investigar um setor específico. Assim como um detetive não age por impulso, a ANPD segue um roteiro bem definido para apurar os fatos.

O primeiro passo, após a identificação de uma possível irregularidade, é a **Fase de Monitoramento e Orientação**. Aqui, a ANPD pode emitir alertas, recomendações ou solicitar informações preliminares. É um momento de diálogo, onde a Autoridade busca entender a situação e, se possível, orientar o agente de tratamento a corrigir a rota antes que a situação se agrave. Pense nisso como um aviso amigável antes de uma multa de trânsito, dando a chance de correção.

Se a situação não for resolvida ou se a gravidade da infração justificar, a ANPD avança para a **Fase de Investigação Preliminar**. Nesta etapa, a Autoridade aprofunda a coleta de informações, podendo solicitar documentos, registros de operações de tratamento, relatórios de impacto à proteção de dados (RIPD), e até mesmo realizar inspeções no local. É como o detetive coletando evidências na cena do crime, buscando entender o que realmente aconteceu e quem são os envolvidos.

Identificação da Possível Irregularidade

Denúncia, notícia de vazamento ou iniciativa proativa da ANPD

Fase de Investigação Preliminar

Coleta aprofundada de documentos, registros e possíveis inspeções no local

Fase de Monitoramento e Orientação

Emissão de alertas, recomendações e solicitação de informações preliminares

Processo Administrativo Sancionador

Notificação formal, oportunidade de defesa e decisão final da ANPD

Investigação e Processo Administrativo

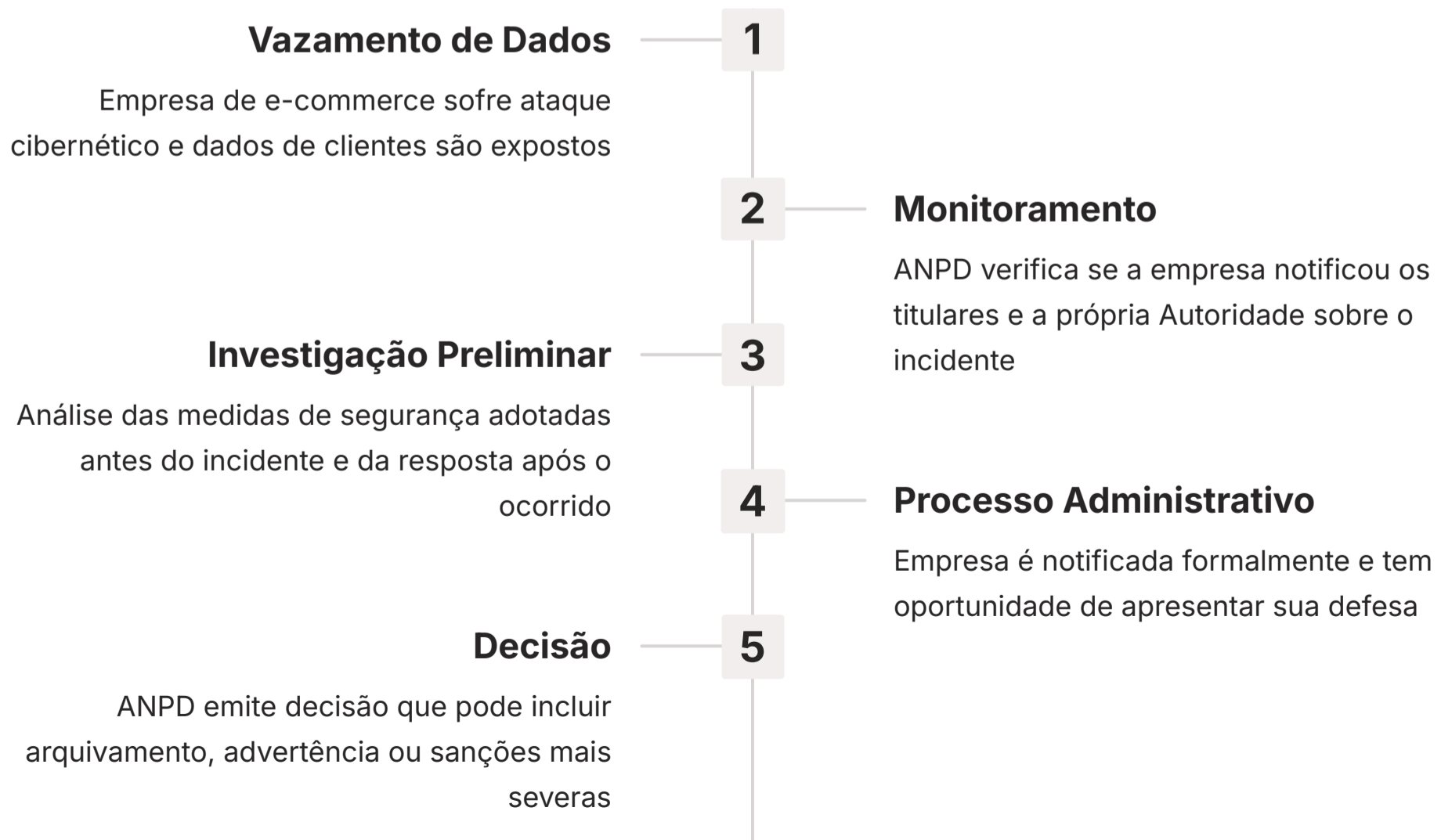
Essa fase é crucial para determinar se há indícios suficientes de uma infração à LGPD. A ANPD analisa se houve falha na segurança, uso indevido de dados, não cumprimento dos direitos dos titulares, entre outras possíveis violações. É um momento de análise técnica e jurídica aprofundada, onde a Autoridade busca construir um caso sólido, baseado em fatos e evidências.

O Processo Administrativo Sancionador: O Julgamento da Conformidade

Se a investigação preliminar confirmar a existência de indícios de infração, o processo avança para a fase mais formal: o **Processo Administrativo Sancionador (PAS)**. Este é o momento em que o agente de tratamento (empresa ou órgão público) é formalmente notificado sobre as acusações e tem a oportunidade de apresentar sua defesa. É como um julgamento em um tribunal, mas dentro da esfera administrativa.

Nesse processo, o agente de tratamento tem direito ao contraditório e à ampla defesa, podendo apresentar argumentos, provas e solicitar a produção de novas evidências. A ANPD, por sua vez, analisa todas as informações, pondera os argumentos e, ao final, emite uma decisão. Essa decisão pode ser pelo arquivamento do processo, pela aplicação de uma advertência, ou pela imposição de sanções mais severas.

Um exemplo prático seria o caso de uma empresa de e-commerce que sofre um ataque cibernético e tem dados de seus clientes vazados. A ANPD, ao tomar conhecimento, iniciaria o processo de fiscalização. Primeiro, verificaria se a empresa notificou os titulares e a própria ANPD sobre o incidente (fase de monitoramento). Em seguida, investigaria as medidas de segurança adotadas pela empresa antes do incidente e sua resposta após o ocorrido (investigação preliminar). Se for constatado que a empresa não adotou as medidas de segurança adequadas, ou que demorou a notificar, um Processo Administrativo Sancionador seria instaurado, dando à empresa a chance de se defender antes de uma possível sanção.



Transparência e Sanções Administrativas

A transparência é um pilar fundamental nesse processo. A ANPD busca garantir que suas decisões sejam claras, fundamentadas e acessíveis, contribuindo para a segurança jurídica e para a construção de uma cultura de conformidade. É importante ressaltar que o objetivo final da ANPD não é punir, mas sim garantir a proteção de dados e incentivar a conformidade com a LGPD. As sanções são um meio para esse fim, um lembrete de que a privacidade é um direito sério e que sua violação tem consequências.

NOTA IMPORTANTE: As informações regulatórias/legais/técnicas contidas nesta seção estão atualizadas até 2024. Consulte sempre as fontes oficiais da ANPD para verificar possíveis alterações na legislação ou normas aplicáveis.

A Aplicação de Sanções Administrativas: O Peso da Não Conformidade

Chegamos a um dos pontos mais sensíveis e temidos da atuação da ANPD: a aplicação de sanções administrativas. Se a fiscalização é a investigação e o processo administrativo é o julgamento, a sanção é a "sentença" que a ANPD pode proferir quando uma infração à LGPD é comprovada. Mas não pense que é uma decisão arbitrária; a aplicação de sanções segue critérios rigorosos e busca ser proporcional à gravidade da infração.

Imagine que a LGPD é um contrato social entre cidadãos e empresas sobre o uso de dados. Quando uma empresa quebra esse contrato de forma grave, a sanção é a consequência. O objetivo não é apenas punir, mas também desestimular futuras violações e educar o mercado sobre a importância da conformidade. É como uma multa de trânsito: ela não só penaliza o motorista que excedeu a velocidade, mas também serve de alerta para que outros motoristas respeitem os limites.

A LGPD prevê um rol de sanções que a ANPD pode aplicar, que vão desde advertências até multas milionárias e a proibição de tratamento de dados. A escolha da sanção e a sua dosimetria (o valor da multa, por exemplo) dependem de uma série de fatores, que a ANPD detalha em seu Regulamento de Dosimetria e Aplicação de Sanções.

Objetivo das Sanções

As sanções não visam apenas punir, mas principalmente desestimular futuras violações e educar o mercado sobre a importância da conformidade com a LGPD.

Critérios de Dosimetria

A escolha e o "peso" da sanção dependem de fatores como gravidade da infração, boa-fé do infrator, vantagem obtida e dano causado aos titulares.

Regulamento Específico

A ANPD possui um Regulamento de Dosimetria e Aplicação de Sanções que detalha os critérios para aplicação das penalidades de forma justa e proporcional.

Análise das Sanções Previstas na LGPD: O Arsenal da ANPD

Quais são, então, as "armas" que a ANPD tem em seu arsenal para garantir a conformidade? A LGPD, em seu artigo 52, lista as seguintes sanções, que podem ser aplicadas de forma isolada ou cumulativa:

1 Advertência

É a sanção mais branda, aplicada quando a infração é de menor gravidade e o agente de tratamento demonstra boa-fé e disposição para corrigir a falha. Pense nela como um "cartão amarelo" no futebol, um aviso para que o jogador se ajuste.

2 Multa Simples

Uma multa diária de até 2% do faturamento da pessoa jurídica de direito privado, grupo ou conglomerado no Brasil no seu último exercício, excluídos os tributos, limitada a R\$ 50 milhões por infração. Esta é a sanção mais comum e tem um impacto financeiro direto.

3 Multa Diária

Similar à multa simples, mas aplicada diariamente até que a irregularidade seja sanada. É uma forma de pressionar a empresa a resolver o problema rapidamente.

4 Publicização da Infração

A ANPD pode tornar pública a infração após devidamente apurada e confirmada. O "nome sujo na praça" pode ser um dano reputacional enorme para a empresa, muitas vezes mais impactante que a multa financeira.

1 Bloqueio dos Dados Pessoais

Os dados pessoais referentes à infração podem ser bloqueados até a sua regularização. Isso significa que a empresa não pode mais tratar esses dados, o que pode paralisar suas operações.

2 Eliminação dos Dados Pessoais

Os dados pessoais referentes à infração podem ser eliminados. Esta é uma medida drástica, que impede a empresa de continuar usando os dados de forma indevida.

3 Suspensão Parcial do Funcionamento do Banco de Dados

A empresa pode ter o funcionamento de um banco de dados específico suspenso por até seis meses, prorrogável por igual período.

4 Suspensão do Exercício da Atividade de Tratamento de Dados Pessoais

A atividade de tratamento de dados pessoais pode ser suspensa por até seis meses, prorrogável por igual período. Esta é uma sanção muito severa, que pode inviabilizar o negócio.

5 Proibição Parcial ou Total do Exercício de Atividades Relacionadas a Tratamento de Dados

A empresa pode ser proibida de realizar certas atividades de tratamento de dados, ou até mesmo todas elas.

Dosimetria das Sanções e Casos Notórios

A escolha da sanção e sua dosimetria levam em conta diversos fatores, como a gravidade e natureza da infração, a boa-fé do infrator, a vantagem auferida, a condição econômica do infrator, a reincidência, o grau de dano causado aos titulares, a adoção de mecanismos de governança e boas práticas, entre outros. É um processo de ponderação, onde a ANPD busca aplicar a sanção mais adequada para cada caso.

Casos Notórios e Tendências: A LGPD em Ação

Para entender como a ANPD atua na prática, é fundamental observar os casos notórios e as tendências de fiscalização. Embora a ANPD tenha começado a aplicar multas apenas em 2023, após um período de orientação, já existem exemplos que ilustram sua atuação e o impacto das sanções.

Um dos primeiros casos de aplicação de multa pela ANPD envolveu uma empresa que não cumpriu as determinações da Autoridade para apresentar documentos e informações sobre o tratamento de dados. A multa, nesse caso, não foi pela violação em si, mas pela desobediência à ANPD, mostrando que a cooperação com a Autoridade é fundamental. Isso nos lembra que a ANPD não é apenas uma fiscalizadora, mas uma autoridade que exige respeito e colaboração em suas investigações.

Outro caso relevante envolveu uma empresa de telemarketing que realizava tratamento irregular de dados pessoais, sem base legal adequada e sem consentimento dos titulares. A ANPD aplicou uma multa e determinou a eliminação dos dados, demonstrando que a Autoridade está atenta às práticas de marketing abusivas e ao uso indevido de dados para fins comerciais.

A ANPD tem demonstrado uma tendência de focar em setores de alto risco, como telecomunicações, saúde, finanças e marketing digital, onde o volume de dados tratados é grande e o potencial de dano aos titulares é elevado. Além disso, a Autoridade está atenta a temas como vazamentos de dados, uso de cookies e tecnologias de rastreamento, e o cumprimento dos direitos dos titulares, como o direito de acesso e eliminação de dados.

2%

Limite de Multa

Percentual máximo do faturamento anual que pode ser aplicado como multa por infração à LGPD

R\$50M

Teto Absoluto

Valor máximo de multa por infração, independentemente do faturamento da empresa

6

Meses de Suspensão

Período máximo de suspensão de atividades de tratamento, prorrogável por igual período

Tendências Globais e Conexões Legais

A atuação da ANPD também se alinha com as tendências globais de proteção de dados, especialmente o **General Data Protection Regulation (GDPR)** da União Europeia. O GDPR, que inspirou a LGPD, já tem um histórico mais longo de aplicação de multas, algumas delas bilionárias, contra gigantes da tecnologia por violações de privacidade. A ANPD, ao observar esses casos, aprende com a experiência internacional e adapta suas estratégias de fiscalização e aplicação de sanções à realidade brasileira.

Por exemplo, a Autoridade de Proteção de Dados da Irlanda (DPC), que fiscaliza muitas das grandes empresas de tecnologia com sede na UE, já aplicou multas significativas por falhas na transparência, na base legal para o tratamento de dados e na segurança. Esses casos servem de alerta para as empresas que operam no Brasil, mostrando que a fiscalização é uma realidade e que a não conformidade pode ter custos muito altos, não apenas financeiros, mas também reputacionais.

Conexões com Outras Legislações: Um Ecossistema de Proteção

A atuação da ANPD não ocorre em um vácuo. Ela se integra a um ecossistema legal mais amplo, que inclui outras leis fundamentais para o Direito Digital no Brasil. A **Lei Geral de Proteção de Dados (LGPD)** é o pilar central, mas a ANPD também considera e interage com o **Marco Civil da Internet (Lei nº 12.965/2014)** e a legislação sobre **Crimes Cibernéticos (Lei nº 12.737/2012, Lei Carolina Dieckmann, e outras)**.

O Marco Civil da Internet, por exemplo, estabelece princípios, garantias, direitos e deveres para o uso da internet no Brasil, incluindo a proteção da privacidade e dos dados pessoais. A ANPD, ao fiscalizar a LGPD, muitas vezes se depara com situações que também tocam nos princípios do Marco Civil, como a inviolabilidade da intimidade e da vida privada. É como se o Marco Civil fosse a Constituição da internet, e a LGPD, uma lei específica que detalha um de seus direitos fundamentais.

LGPD

Lei Geral de Proteção de Dados
(Lei nº 13.709/2018)

- Regula o tratamento de dados pessoais
- Define direitos dos titulares
- Estabelece obrigações para controladores e operadores

Leis de Crimes Cibernéticos

Lei nº 12.737/2012 (Lei Carolina Dieckmann) e outras

- Tipifica invasão de dispositivos
- Criminaliza interrupção de serviços
- Pune falsificação de documentos digitais

Marco Civil da Internet

Lei nº 12.965/2014

- Estabelece princípios para uso da internet
- Garante neutralidade da rede
- Protege privacidade e liberdade de expressão

Integração com Outras Legislações e Autoridades

Já a legislação sobre Crimes Cibernéticos aborda as condutas criminosas praticadas no ambiente digital, como invasão de dispositivo informático, interrupção de serviço telemático, entre outros. Embora a ANPD não seja uma autoridade policial e não investigue crimes, suas fiscalizações podem revelar indícios de atividades criminosas, que são então encaminhados às autoridades competentes (Polícia Federal, Ministério Público). É uma colaboração essencial para garantir a segurança no ambiente digital.

Pense em um vazamento de dados: a ANPD investigará se a empresa cumpriu a LGPD em termos de segurança e notificação; a Polícia Federal e o Ministério Público investigarão se houve um crime cibernético que levou ao vazamento. As duas esferas de atuação são distintas, mas complementares, trabalhando juntas para proteger os cidadãos.

A incorporação dessas informações atualizadas e tendências, incluindo as decisões judiciais recentes e a evolução do cenário de crimes cibernéticos, é fundamental para a atuação da ANPD. Ela precisa estar em constante aprendizado e adaptação para enfrentar os desafios de um mundo digital em rápida transformação. A Autoridade não é estática; ela evolui junto com a tecnologia e as ameaças à privacidade.

NOTA IMPORTANTE: As informações regulatórias/legais/técnicas contidas nesta seção estão atualizadas até 2024. Consulte sempre as fontes oficiais para verificar possíveis alterações na legislação ou normas aplicáveis.



Colaboração com Autoridades Nacionais

- Polícia Federal
- Ministério Público
- Procons
- Senacon
- Tribunais de Justiça

Cooperação Internacional

- Autoridades de Proteção de Dados da UE
- Federal Trade Commission (EUA)
- Rede Ibero-americana de Proteção de Dados
- Fórum de Cooperação Econômica Ásia-Pacífico (APEC)

A ANPD em 2025: Desafios e Perspectivas Futuras

À medida que avançamos para 2025, a Autoridade Nacional de Proteção de Dados (ANPD) continua a amadurecer e a enfrentar novos desafios em um cenário digital cada vez mais complexo. A jornada da ANPD, desde sua criação, tem sido de constante aprendizado e adaptação, e o futuro promete ainda mais complexidade e a necessidade de uma atuação cada vez mais estratégica.

Um dos grandes desafios para a ANPD em 2025 é a **Inteligência Artificial (IA)**. Com o avanço rápido da IA, surgem novas questões sobre o tratamento de dados pessoais, vieses algorítmicos, tomada de decisões automatizadas e a responsabilidade por danos causados por sistemas de IA. A ANPD precisará desenvolver regulamentações e diretrizes específicas para garantir que a IA seja desenvolvida e utilizada de forma ética e em conformidade com a LGPD, protegendo os direitos dos titulares de dados. É como tentar regular um novo tipo de energia que pode ser revolucionária, mas também perigosa se não for controlada.

Outro ponto crucial é a **cooperação internacional**. Dados não conhecem fronteiras, e muitas empresas operam globalmente. A ANPD precisa fortalecer sua colaboração com outras autoridades de proteção de dados ao redor do mundo, como as europeias (sob o GDPR) e as americanas, para lidar com transferências internacionais de dados, investigações conjuntas e harmonização de normas. Pense nisso como uma rede de guardiões da privacidade, onde cada um protege seu território, mas todos se ajudam para combater ameaças globais.

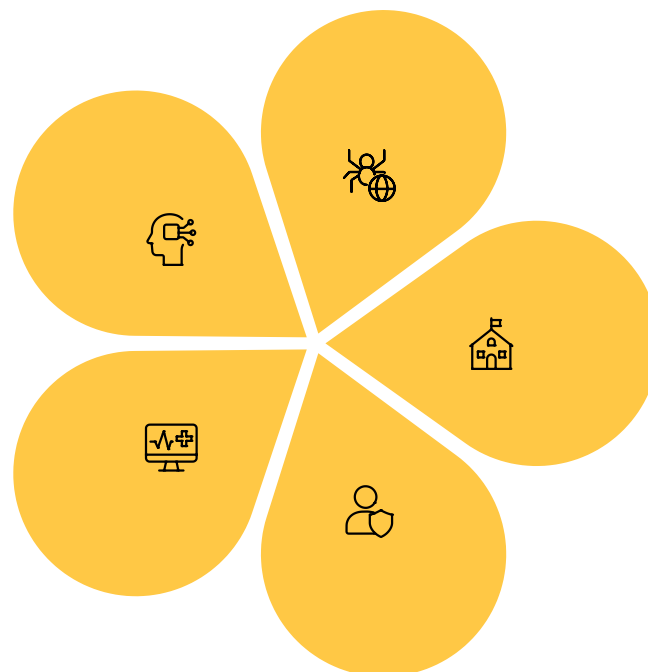
A **educação e conscientização** também permanecerão como pilares da atuação da ANPD. À medida que a tecnologia avança, é fundamental que cidadãos e empresas compreendam seus direitos e deveres. A ANPD continuará a ser uma fonte de informação e orientação, buscando construir uma cultura de privacidade robusta no Brasil. É um trabalho contínuo de semear o conhecimento para colher a conformidade.

Inteligência Artificial

Regulamentação de IA, vieses algorítmicos e decisões automatizadas

Tecnologias Emergentes

Adaptação a blockchain, IoT, metaverso e outras inovações



Cooperação Internacional

Fortalecimento da colaboração com autoridades globais de proteção de dados

Educação e Conscientização

Construção de uma cultura de privacidade robusta no Brasil

Crimes Cibernéticos

Combate a novas modalidades de crimes e táticas sofisticadas

Desafios Futuros da ANPD

Além disso, a ANPD precisará se manter ágil para lidar com as **novas modalidades de crimes cibernéticos** e as táticas cada vez mais sofisticadas dos cibercriminosos. A colaboração com as forças de segurança e o Ministério Público será ainda mais vital para garantir que as violações de dados sejam não apenas fiscalizadas, mas também combatidas em todas as suas frentes.

A Autoridade também deverá aprimorar seus próprios mecanismos de fiscalização e aplicação de sanções, tornando-os mais eficientes e preditivos. Isso pode incluir o uso de tecnologias para identificar padrões de não conformidade e aprimorar a análise de riscos. A ANPD, como guardiã da privacidade digital, precisa estar na vanguarda da tecnologia para cumprir sua missão.

Em suma, a ANPD em 2025 será uma autoridade mais madura, com um papel ainda mais central na proteção de dados no Brasil. Seus desafios serão complexos, mas sua atuação será fundamental para garantir que a inovação tecnológica e o desenvolvimento digital ocorram de forma ética e respeitosa aos direitos fundamentais de cada indivíduo.



ANPD em 2020-2022

Fase inicial de estruturação e orientação



ANPD em 2023-2024

Amadurecimento e início da aplicação de sanções



ANPD em 2025

Autoridade consolidada enfrentando desafios tecnológicos complexos

Desafios Tecnológicos

- Regulamentação de sistemas de IA
- Proteção de dados em ambientes de IoT
- Privacidade no metaverso
- Segurança de dados em blockchain
- Biometria e reconhecimento facial

Desafios Institucionais

- Fortalecimento da autonomia financeira
- Ampliação do quadro técnico especializado
- Desenvolvimento de ferramentas de fiscalização
- Harmonização com normas internacionais
- Equilíbrio entre inovação e proteção

Consolidação do Conhecimento: A ANPD em Perspectiva

Chegamos ao fim de nossa jornada pela Autoridade Nacional de Proteção de Dados (ANPD). Ao longo desta aula, desvendamos a estrutura, as competências e as atribuições dessa guardiã da privacidade digital, compreendendo como ela atua desde a regulamentação até a fiscalização e a aplicação de sanções. Vimos que a ANPD não é apenas um órgão burocrático, mas uma entidade viva, essencial para a efetividade da Lei Geral de Proteção de Dados (LGPD) e para a construção de um ambiente digital mais seguro e confiável para todos.

Pense na ANPD como o maestro de uma grande orquestra, onde cada músico (empresas, órgãos públicos, cidadãos) tem seu papel na sinfonia da proteção de dados. O maestro (ANPD) define o ritmo, as notas e garante que todos toquem em harmonia, intervindo quando há um descompasso. Sua existência é a garantia de que a privacidade não é um conceito abstrato, mas um direito fundamental com um defensor ativo.

Principais Conceitos Abordados:

Estrutura da ANPD

Compreendemos que a ANPD é uma autarquia de natureza especial, com um Conselho Diretor que define as diretrizes e diversas coordenações que executam as tarefas diárias, garantindo autonomia e especialização.

Competências e Atribuições

Exploramos os "superpoderes" da ANPD, que incluem a regulamentação (criando normas complementares), a fiscalização (verificando a conformidade), a orientação (educando o mercado e os cidadãos) e a aplicação de sanções (penalizando infrações).

Processo de Fiscalização

Detalhamos a jornada da conformidade, desde a fase de monitoramento e orientação, passando pela investigação preliminar, até o formal Processo Administrativo Sancionador, onde o contraditório e a ampla defesa são garantidos.

Sanções Administrativas

Analizamos o arsenal de sanções previstas na LGPD, desde advertências até multas milionárias e a proibição de tratamento de dados, e os fatores que influenciam sua aplicação, sempre com o objetivo de desestimular a não conformidade.

Casos Notórios e Tendências

Observamos exemplos práticos da atuação da ANPD e sua sintonia com as tendências globais, como o GDPR, e sua integração com outras legislações brasileiras, como o Marco Civil da Internet e as leis de Crimes Cibernéticos.

Reflexão Final e Próximos Passos

A proteção de dados é um campo dinâmico, e a ANPD é a força motriz que nos impulsiona para um futuro digital mais seguro e ético. Seu papel é crucial para que a LGPD não seja apenas uma teoria, mas uma prática diária para empresas e cidadãos.

Para Reflexão e Autoavaliação:

1. Como a autonomia da ANPD, como autarquia de natureza especial, contribui para sua eficácia na fiscalização de órgãos públicos e privados?
2. Imagine que você é um DPO (Encarregado de Dados) de uma empresa. Como as funções de regulamentação e orientação da ANPD podem auxiliar seu trabalho no dia a dia?
3. Diante de um vazamento de dados em uma grande empresa, quais seriam as primeiras ações da ANPD e como o processo de fiscalização poderia se desenrolar até uma possível sanção?
4. Considerando as tendências de 2025, como a ANPD pode se preparar para os desafios impostos pela Inteligência Artificial no tratamento de dados pessoais?
5. De que forma a atuação da ANPD se relaciona e complementa as disposições do Marco Civil da Internet e da legislação de Crimes Cibernéticos na proteção dos direitos digitais?

Conexão com a Próxima Aula:

Nesta aula, exploramos a guardiã da privacidade digital. Na próxima aula, a **Aula 11 – Contratos Eletrônicos e Validade Jurídica**, mergulharemos em outro pilar fundamental do Direito Digital: como as interações e acordos no ambiente online adquirem força legal. Veremos como a segurança e a validade dos dados, garantidas pela ANPD, são essenciais para a confiança nos contratos digitais. Prepare-se para entender como a sua assinatura digital tem o mesmo peso da sua assinatura física!

Recursos Adicionais Recomendados:

- **Site Oficial da ANPD (www.gov.br/anpd/pt-br):** A fonte mais atualizada para regulamentos, guias e notícias sobre a atuação da Autoridade. Essencial para acompanhar as novidades.
- **Lei Geral de Proteção de Dados (Lei nº 13.709/2018):** Releia os artigos 52 a 59 para aprofundar seu conhecimento sobre as sanções e o processo administrativo.
- **Regulamento de Dosimetria e Aplicação de Sanções Administrativas da ANPD:** Um documento técnico que detalha os critérios para a aplicação das penalidades. Fundamental para quem busca entender a fundo a lógica das multas.

Lembre-se: o conhecimento sobre a ANPD é uma ferramenta poderosa. Use-o para proteger seus próprios dados, para orientar sua atuação profissional e para contribuir para um futuro digital mais seguro e justo para todos. O mundo digital está em constante evolução, e estar atualizado é o seu maior superpoder!

