

Aula 1 – Panorama da Saúde Mental para Profissionais da Saúde

Você já parou para pensar no peso invisível que os profissionais de saúde carregam? Aqueles que dedicam suas vidas a cuidar de outras pessoas frequentemente se veem em situações de alta pressão, decisões críticas e um contato constante com o sofrimento humano. Essa rotina, embora nobre, pode ter um custo silencioso e profundo: o impacto na saúde mental.

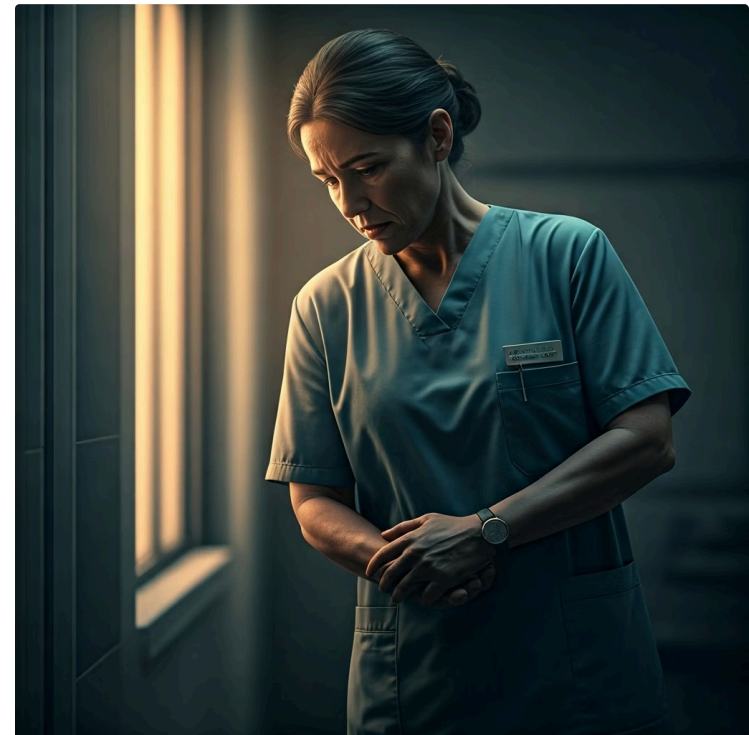
Este curso foi desenhado para iluminar essa realidade, oferecendo ferramentas e conhecimentos essenciais para que você, futuro ou atual profissional da saúde, possa não apenas reconhecer os desafios, mas também desenvolver estratégias para proteger seu bem-estar e, conseqüentemente, a qualidade do cuidado que oferece. É um investimento em você, na sua carreira e na segurança dos seus pacientes.

Nesta primeira aula, embarcaremos em um panorama abrangente da saúde mental no contexto da atuação profissional. Nosso objetivo é que, ao final, você seja capaz de compreender a definição de saúde mental e seus determinantes, identificar as estatísticas alarmantes sobre o adoecimento mental na área da saúde e, acima de tudo, reconhecer a importância vital desse tema para a segurança do paciente e a excelência do cuidado. Prepare-se para uma reflexão profunda e transformadora.

Uma Jornada Essencial: Cuidar de Quem Cuida

Você já parou para pensar no peso invisível que os profissionais de saúde carregam? Aqueles que dedicam suas vidas a cuidar de outras pessoas frequentemente se veem em situações de alta pressão, decisões críticas e um contato constante com o sofrimento humano. Essa rotina, embora nobre, pode ter um custo silencioso e profundo: o impacto na saúde mental.

Este curso foi desenhado para iluminar essa realidade, oferecendo ferramentas e conhecimentos essenciais para que você, futuro ou atual profissional da saúde, possa não apenas reconhecer os desafios, mas também desenvolver estratégias para proteger seu bem-estar e, conseqüentemente, a qualidade do cuidado que oferece.



01

Compreender a definição de saúde mental

Entender os determinantes que influenciam nosso bem-estar psicológico

02

Identificar estatísticas alarmantes

Reconhecer os dados sobre adoecimento mental na área da saúde

03

Reconhecer a importância vital

Conectar saúde mental com segurança do paciente e excelência do cuidado

Desvendando o Cenário: Por Que Este Curso Agora?

Imagine-se em um plantão exaustivo, onde cada minuto é uma decisão e cada paciente uma nova história. A adrenalina é constante, a responsabilidade imensa. Agora, pense que essa é a realidade diária de milhões de profissionais da saúde ao redor do mundo.

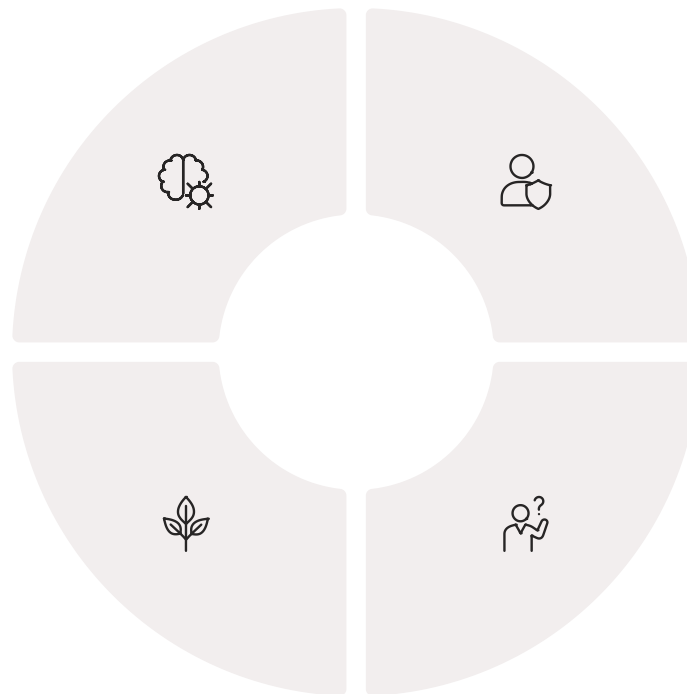
⚠ A pandemia de COVID-19 trouxe à tona, de forma inegável, a fragilidade e a vulnerabilidade desses heróis. O que antes era uma preocupação latente, tornou-se uma crise evidente.

Autoconhecimento

Desenvolver consciência sobre seus próprios limites e necessidades

Resiliência

Fortalecer a capacidade de enfrentar adversidades e se recuperar



Prevenção

Estratégias para evitar o adoecimento mental antes que aconteça

Apoio

Construir redes de suporte e buscar ajuda quando necessário

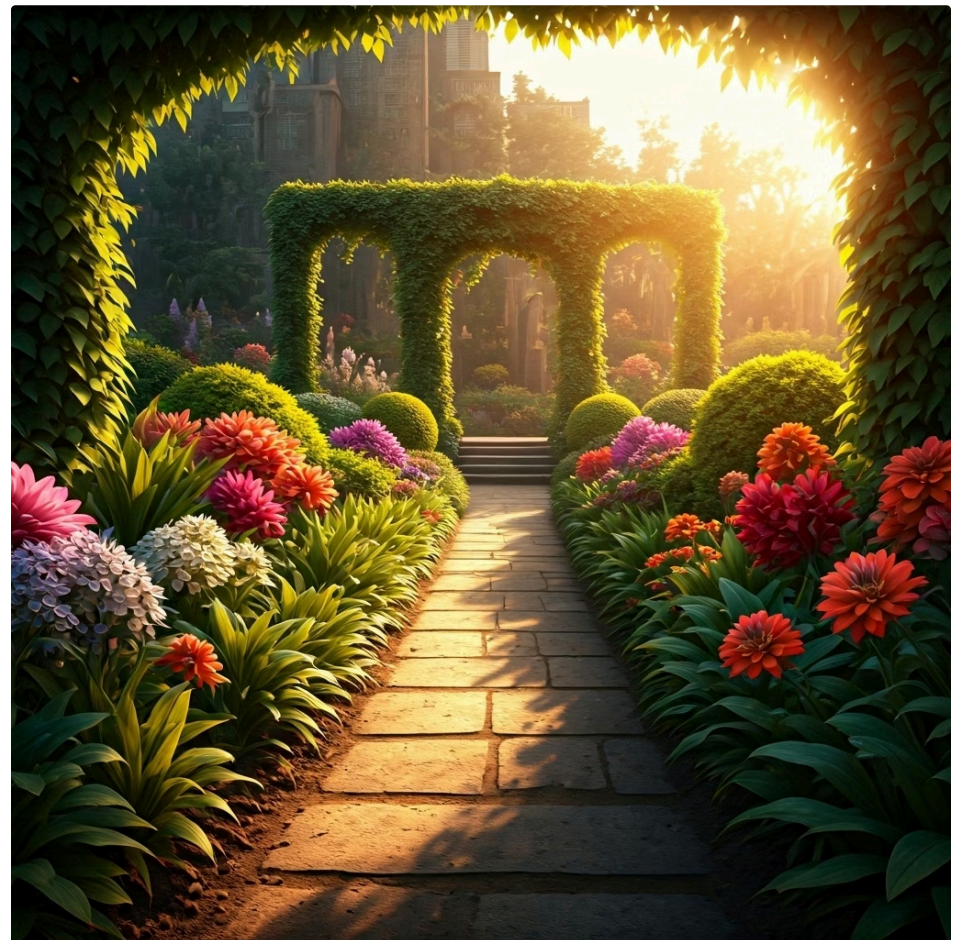
Saúde Mental: Mais Que a Ausência de Doença

"A saúde mental é um estado de bem-estar no qual o indivíduo percebe suas próprias habilidades, consegue lidar com o estresse normal da vida, trabalha de forma produtiva e é capaz de contribuir para sua comunidade."

- Organização Mundial da Saúde (OMS)

Quando pensamos em saúde, a primeira imagem que nos vem à mente é, muitas vezes, a ausência de doenças físicas. No entanto, a saúde é um conceito muito mais amplo e complexo, que engloba o bem-estar físico, social e, crucialmente, mental.

Pense na saúde mental como um jardim. Não basta que não haja pragas (doenças); é preciso que o solo seja fértil, que haja luz solar adequada, água na medida certa e que as plantas sejam nutridas e cuidadas.



Fatores Biológicos

Genética, neuroquímica e aspectos fisiológicos que influenciam nosso bem-estar mental



Fatores Psicológicos

Resiliência, habilidades de enfrentamento e padrões de pensamento



Fatores Sociais

Apoio familiar e comunitário, condições de trabalho e relacionamentos



Fatores Econômicos

Renda, segurança financeira e acesso a recursos básicos

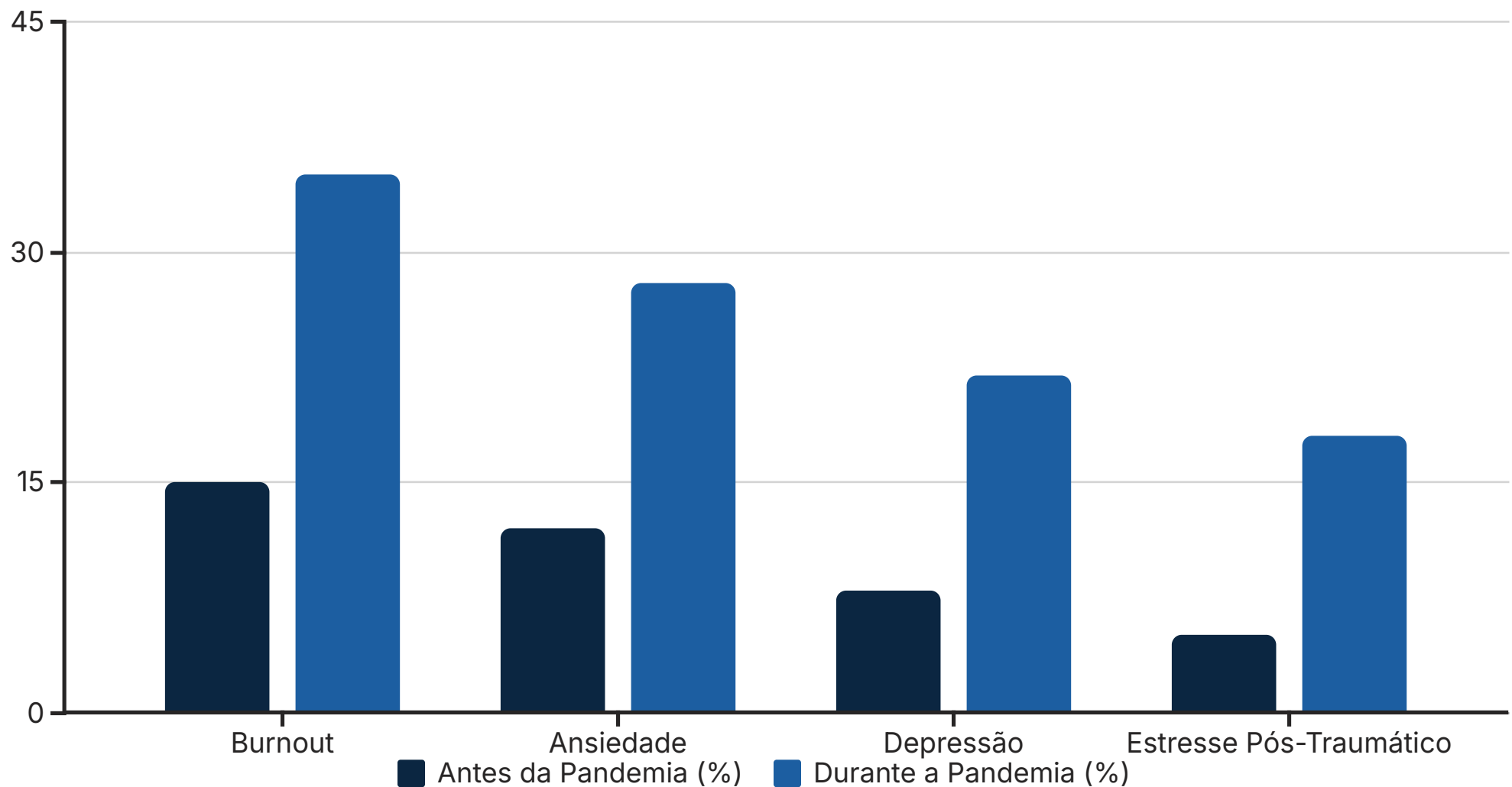


Fatores Ambientais

Moradia, acesso a serviços e qualidade do ambiente físico

O Desafio Silencioso: Adoecimento Mental na Saúde

A imagem do profissional de saúde como um pilar inabalável, sempre forte e disponível, é uma narrativa que, embora inspiradora, esconde uma realidade preocupante. Por trás dos jalecos e sorrisos de acolhimento, muitos enfrentam batalhas internas silenciosas.



⊗ **Alerta:** Cerca de 1 em cada 4 profissionais de saúde sofreu de ansiedade ou depressão durante o período mais crítico da pandemia, segundo dados da OMS.

Imagine a Dra. Ana, uma médica plantonista. Após 12 horas de trabalho intenso, lidando com emergências e perdas, ela volta para casa exausta, mas a mente continua a mil, repassando cada caso, cada erro potencial. Essa repetição diária, sem tempo para processar ou se recuperar, é um terreno fértil para o adoecimento.

O Efeito Cascata: Impacto no Cuidado e na Segurança do Paciente



Profissional Esgotado

Burnout, ansiedade e depressão comprometem capacidades essenciais



Capacidades Comprometidas

Concentração, tomada de decisão e empatia são severamente afetadas



Riscos Aumentados

Maior probabilidade de erros médicos e falhas no cuidado



Segurança Comprometida

Impacto direto na segurança e satisfação do paciente



Pense em um piloto de avião. Se ele está esgotado ou sob estresse extremo, a probabilidade de cometer um erro aumenta exponencialmente, colocando em risco a vida de todos a bordo. No ambiente da saúde, a situação é análoga.

- Enfermeiro com burnout pode não identificar sinais de deterioração
- Médico sobrecarregado pode cometer erro de medicação
- Equipe estressada pode falhar na comunicação



Evidência Científica: Artigos em periódicos como PubMed, SciELO e The Lancet demonstram consistentemente a correlação entre bem-estar dos profissionais e desfechos clínicos dos pacientes.

O Mapa e a Bússola: Diretrizes e Manuais Diagnósticos

Diante de um cenário tão complexo, como podemos padronizar a compreensão e as abordagens para a saúde mental? É aqui que entram as diretrizes e os manuais diagnósticos, funcionando como um mapa e uma bússola para profissionais e sistemas de saúde.

Diretrizes da OMS

Saúde mental no ambiente de trabalho com recomendações práticas para governos, empregadores e trabalhadores

- Prevenção de transtornos
- Promoção do bem-estar
- Suporte aos que sofrem

DSM-5-TR

Manual Diagnóstico e Estatístico de Transtornos Mentais da Associação Americana de Psiquiatria

- Classificação padronizada
- Critérios diagnósticos
- Linguagem comum

Juntos, esses recursos nos guiam na construção de um sistema de saúde mais consciente e responsivo às necessidades de seus próprios cuidadores, permitindo que os profissionais falem uma "linguagem comum" ao descrever e tratar condições.

Olhando para o Futuro: Tendências e Perspectivas para 2025

O campo da saúde mental está em constante evolução, e para os profissionais da saúde, é vital estar atento às tendências que moldarão o futuro do cuidado e do bem-estar. Não estamos mais apenas reagindo aos problemas; estamos caminhando para uma abordagem mais proativa e preventiva.

Telessaúde Mental

Integração crescente de consultas online, terapias virtuais e aplicativos de bem-estar, tornando o acesso mais flexível para profissionais com agendas apertadas

1

Modelo Proativo

Mudança de paradigma: de reativo para preventivo, com culturas que desestigmatizam a busca por ajuda

2

3

Responsabilidade Organizacional

Instituições sendo cobradas a criar ambientes que promovam bem-estar, com políticas de prevenção de burnout e programas de apoio psicológico

✔ **Perspectiva 2025:** Um futuro onde o cuidado com o cuidador seja tão prioritário quanto o cuidado com o paciente, reconhecendo a saúde mental como investimento, não custo.

Quebrando o Silêncio: Desmistificando o Estigma e Buscando Ajuda

Apesar de todos os avanços e da crescente conscientização, o estigma em torno da saúde mental ainda é uma barreira poderosa, especialmente para os profissionais da saúde. Há uma expectativa implícita de que eles devem ser "fortes" e "inabaláveis".

Imagine um colega de trabalho que sempre pareceu o mais resiliente, o que nunca reclamava. De repente, você percebe que ele está mais isolado, irritadiço, cometendo pequenos erros. Essa mudança pode ser um sinal de que ele está lutando internamente.



O autocuidado não é luxo, é necessidade

Reconhecer que cuidar de si mesmo é fundamental para poder cuidar de outros

Buscar apoio é ato de coragem

Procurar ajuda psicológica, grupos de suporte ou conversar com colegas demonstra inteligência emocional

Vulnerabilidade deve ser aceita

Criar ambientes onde admitir dificuldades seja visto como humano, não como fraqueza



Lembre-se: você não está sozinho nessa jornada.

Conectando os Pontos: O Panorama e o Próximo Passo

Chegamos ao final desta primeira aula, e esperamos que você tenha percebido que a saúde mental dos profissionais da saúde é um tema que transcende a esfera individual. Ela é um pilar fundamental para a qualidade do cuidado, a segurança do paciente e a sustentabilidade do próprio sistema de saúde.

01

Saúde mental como bem-estar integral

Compreendemos que vai além da ausência de doença, sendo influenciada por múltiplos determinantes

02

Realidade alarmante do adoecimento

Reconhecemos as estatísticas preocupantes, mas também que podem ser enfrentadas

03

Importância das diretrizes

Valorizamos o papel da OMS e manuais como DSM-5-TR para guiar compreensão e ação

04

Futuro promissor

Vislumbramos tecnologia e responsabilidade organizacional promovendo bem-estar

05

Quebra do estigma

Reforçamos a necessidade de desmistificar preconceitos e encorajar busca por ajuda



Próxima Aula: Mergulharemos mais fundo, explorando os "Fatores de Risco Ocupacionais Específicos" que tornam a profissão da saúde tão desafiadora.

Consolidando o Aprendizado e Olhando em Frente

Nesta aula, desvendamos o panorama da saúde mental para profissionais da saúde, compreendendo que ela vai muito além da ausência de doença, sendo um estado de bem-estar influenciado por múltiplos fatores.

Confrontamos as estatísticas preocupantes de adoecimento mental na área e reconhecemos o impacto direto desse cenário na segurança do paciente e na qualidade do cuidado.



Reconheça a saúde mental

Como componente essencial do bem-estar geral, não apenas ausência de doença



Esteja atento aos sinais

De estresse e esgotamento em si mesmo e em seus colegas de trabalho



Compreenda que buscar ajuda

É um sinal de força e inteligência, nunca de fraqueza ou incapacidade



Defenda ambientes saudáveis

Que priorizem o bem-estar dos profissionais como investimento estratégico



Aplique visão holística

Considerando todos os determinantes para uma compreensão completa da saúde

Autoavaliação

Teste seus conhecimentos sobre o panorama da saúde mental para profissionais da saúde:

1

Definição de Saúde Mental (OMS)

Qual das seguintes opções melhor define saúde mental, de acordo com a Organização Mundial da Saúde (OMS)?

- a) A ausência de qualquer transtorno psicológico
- b) Um estado de bem-estar no qual o indivíduo percebe suas habilidades, lida com o estresse, trabalha produtivamente e contribui para a comunidade
- c) A capacidade de ignorar o estresse e manter-se sempre positivo
- d) O resultado exclusivo de fatores genéticos e biológicos

2

Segurança do Paciente

Qual a principal razão pela qual o adoecimento mental de profissionais da saúde é uma preocupação para a segurança do paciente?

- a) Aumenta o número de licenças médicas, sobrecarregando a equipe
- b) Profissionais com saúde mental comprometida podem ter sua concentração e tomada de decisão afetadas, elevando o risco de erros
- c) Diminui a satisfação dos pacientes com o atendimento
- d) Leva a um aumento nos custos operacionais das instituições de saúde

3

Determinantes da Saúde Mental

Os determinantes da saúde mental são:

- a) Exclusivamente psicológicos, como a resiliência individual
- b) Apenas sociais e econômicos, como renda e moradia
- c) Multifacetados, incluindo fatores biológicos, psicológicos, sociais, econômicos e ambientais que interagem entre si
- d) Determinados apenas pela ausência de doenças físicas

4

Estigma em Saúde Mental

A respeito do estigma em saúde mental entre profissionais da saúde, é correto afirmar que:

- a) Ele não existe mais, devido à crescente conscientização
- b) É um fator que dificulta a busca por ajuda e a admissão de vulnerabilidade
- c) É mais comum em outras profissões do que na área da saúde
- d) É um problema que pode ser resolvido apenas com mais informações sobre transtornos mentais

Gabarito e Próximos Passos

1

Resposta: b)

Estado de bem-estar integral segundo a OMS

2

Resposta: b)

Concentração e decisão comprometidas elevam riscos

3

Resposta: c)

Determinantes multifacetados e interconectados

4

Resposta: b)

Estigma dificulta busca por ajuda

❓ **Questão Discursiva:** Explique, com suas palavras, por que a saúde mental dos profissionais da saúde é considerada um "investimento" e não um "custo" para as instituições de saúde, considerando as tendências e informações discutidas nesta aula.

Próxima Aula

Aula 2 – Fatores de Risco Ocupacionais Específicos

Prepare-se para aprofundar seu conhecimento sobre os desafios específicos do ambiente de trabalho na saúde.

Recursos Adicionais

- **Relatórios da OMS sobre Saúde Mental no Trabalho:** Para aprofundar nas diretrizes globais
- **Artigos da Fiocruz sobre Saúde do Trabalhador da Saúde:** Para dados e pesquisas nacionais
- **Publicações do CFM sobre Bem-Estar Médico:** Para a perspectiva da classe médica

📄 **NOTA IMPORTANTE:** As informações regulatórias/legais/técnicas desta aula estão atualizadas até 2025. Consulte sempre fontes oficiais para verificar alterações.