

# Aula 2.1: O Conceito Ampliado de Direção Defensiva e Preventiva

## Objetivos de Aprendizagem

Ao final desta aula, você será capaz de:

- **Diferenciar** a filosofia da direção defensiva de uma simples condução reativa.
- **Analisar** o conceito de direção corretiva e seus riscos associados.
- **Compreender** seu papel como gestor ativo da segurança no trânsito.
- **Contextualizar** a direção preventiva como uma mentalidade proativa e contínua.
- **Identificar** as implicações práticas destes conceitos em sua rotina profissional.

## A Relevância de Pensar Antes de Agir

Bem-vindo à segunda etapa de nossa jornada. Na aula anterior, discutimos a profissão de motorista e as legislações que a regem, estabelecendo a base de sua responsabilidade profissional. Agora, vamos mergulhar no coração da condução segura: a **mentalidade defensiva**. Para um profissional que representa uma empresa e transporta cargas valiosas ou, mais importante, vidas, dirigir vai muito além de apenas operar um veículo. Trata-se de uma atividade que exige planejamento, antecipação e uma postura de constante vigilância. Em 2025, com o aumento da complexidade do trânsito e a integração de novas tecnologias, entender o conceito ampliado de direção defensiva não é apenas um diferencial, mas uma necessidade fundamental para a excelência e segurança de seu trabalho.

## Mapa da Aula

Nesta aula, com duração estimada de 18 minutos, vamos explorar os seguintes tópicos:

1. **A Filosofia da Direção Defensiva:** Muito mais que regras, uma postura.
2. **Direção Defensiva vs. Direção Corretiva:** A diferença entre antecipar e remediar.
3. **O Condutor como Agente Ativo:** De passageiro do acaso a protagonista da prevenção.

# A Filosofia da Direção Defensiva: Uma Postura Proativa

A verdadeira **direção defensiva**, em sua concepção moderna e ampliada, é uma filosofia de condução, uma mentalidade que transforma o motorista de um mero operador de máquina em um gestor de riscos em tempo real.



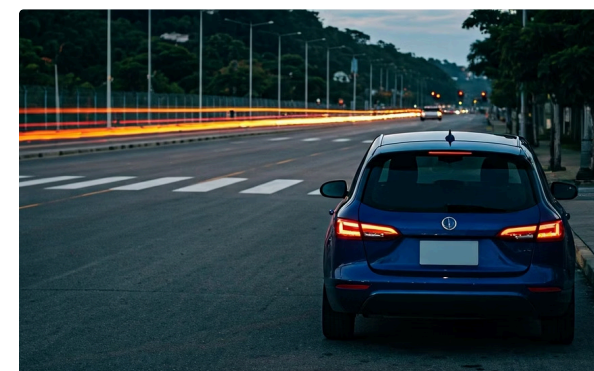
## Antecipação de Riscos

O motorista defensivo adota uma postura de vigilância constante, assumindo que o inesperado pode e vai acontecer. No cruzamento, mesmo com o sinal verde, ele diminui levemente a velocidade e verifica ativamente se nenhum veículo está furando o sinal vermelho.



## Adaptação às Condições

A direção defensiva é a arte de dirigir de forma a evitar acidentes, *apesar* das condições adversas da via. O condutor não apenas dirige, mas gerencia o espaço ao seu redor e ajusta sua condução às mudanças climáticas, como uma chuva que acabou de começar.



## Gestor de Segurança

A filosofia defensiva se baseia na premissa de que a maioria dos acidentes é previsível e evitável. O motorista profissional prevê as intenções dos pedestres distraídos com seus celulares e monitora o comportamento dos motoristas apressados ao seu redor.

Essa abordagem proativa representa um compromisso contínuo com a segurança, onde a responsabilidade primária é sempre do condutor, transformando-o em um verdadeiro gestor da segurança no trânsito.

# Direção Defensiva versus Direção Corretiva: Antecipar ou Remediar?

Para aprofundar a compreensão da direção defensiva, é fundamental contrastá-la com sua contraparte: a **direção corretiva**. A direção corretiva é, em essência, a habilidade de *reagir* a uma situação de perigo que já se instalou. É o "apagar do incêndio". Ela depende exclusivamente da perícia do motorista para desviar de um obstáculo no último segundo, frear bruscamente para evitar uma colisão traseira ou corrigir uma derrapagem inesperada. Embora a habilidade de corrigir uma trajetória seja importante, depender dela é viver no fio da navalha, pois nem sempre haverá tempo ou espaço suficiente para que a manobra de correção funcione.

A direção defensiva, ou **preventiva**, é o exato oposto. Ela foca em *evitar* que o incêndio comece. O motorista preventivo não espera o perigo se materializar; ele o antecipa e age proativamente para neutralizá-lo. Imagine que você está conduzindo um ônibus de passageiros em uma rodovia e avista, a 200 metros de distância, um carro parado no acostamento com o pisca-alerta ligado. O motorista corretivo poderia manter a velocidade e a trajetória, confiando que, se o carro entrar na pista, ele terá reflexo para desviar. Já o motorista defensivo, ao primeiro sinal de anormalidade, reduz a velocidade, aumenta a distância lateral trocando de faixa com antecedência e segurança, e redobra a atenção, preparando-se para a pior hipótese – a entrada súbita do veículo na via. A direção defensiva não eliminou o risco, mas o gerenciou a um nível em que uma manobra corretiva de emergência se torna desnecessária.

Característica	Direção Defensiva (Preventiva)	Direção Corretiva (Reativa)
<b>Foco</b>	Antecipar e evitar o perigo.	Reagir a um perigo iminente.
<b>Postura</b>	Proativa, planejada e consciente.	Reativa, impulsiva e de emergência.
<b>Risco</b>	Baixo a moderado.	Alto.
<b>Exigência</b>	Atenção, previsão e conhecimento.	Habilidade, reflexos rápidos e sorte.
<b>Resultado</b>	Viagem segura e previsível.	Constante estado de alerta e estresse.

# O Condutor Como Agente Ativo na Prevenção de Acidentes

A distinção entre as abordagens preventiva e corretiva nos leva a uma conclusão crucial sobre o papel do motorista profissional: você não é uma vítima passiva das circunstâncias do trânsito, mas sim um **agente ativo e principal gestor da segurança** em cada viagem que realiza.



## Controle Ativo da Situação

O motorista defensivo assume controle de tudo ao seu alcance: velocidade, distância segura, manutenção do veículo e, principalmente, suas decisões. Ele não terceiriza sua segurança para fatores externos.



## Adaptação às Condições Adversas

Ao enfrentar condições climáticas desfavoráveis, o agente ativo toma decisões conscientes: reduz a velocidade, acende os faróis baixos, aumenta a distância de seguimento e, se necessário, para em local seguro.



## Prevenção Como Rotina

Cada escolha, desde a calibragem dos pneus até a decisão de não usar o celular ao volante, é um ato de prevenção. O condutor defensivo atua como elemento de ordem e segurança, influenciando positivamente o ambiente ao seu redor.

Essa postura proativa é o que diferencia um motorista comum de um motorista profissional de excelência. No trânsito, que é um sistema complexo e por vezes caótico, o condutor defensivo se destaca pelo exemplo e por uma condução previsível e segura.

## Consolidação e Próximos Passos

Nesta aula, desconstruímos a ideia de que dirigir é apenas uma tarefa mecânica. Vimos que a verdadeira segurança nasce de uma filosofia proativa e de uma postura de gerenciamento de riscos.

### Perguntas para Reflexão:

1. Em sua última semana de trabalho, consegue se lembrar de uma situação em que agiu de forma corretiva? Como poderia tê-la transformado em uma ação preventiva?
2. De que maneiras você pode, antes mesmo de iniciar uma viagem, se preparar para ser um agente mais ativo na prevenção de acidentes?
3. Como a pressão por prazos e entregas pode impactar sua capacidade de manter uma mentalidade defensiva? O que pode ser feito para mitigar esse conflito?

### Conexão com a Próxima Aula:

Agora que entendemos a *filosofia* por trás da direção defensiva, estamos prontos para conhecer as ferramentas práticas que a sustentam. Na **Aula 2.2: Os 5 Elementos Essenciais da Direção Defensiva (C.H.A.P.A.)**, vamos detalhar cada um dos pilares que transformam a teoria em ação: Conhecimento, Habilidade, Atenção, Previsão e Ação.

### Recursos Adicionais:

- **Leitura:** Manual de Direção Defensiva (SENATRAN - Secretaria Nacional de Trânsito).
- **Vídeo:** "A Física dos Acidentes" - documentários que explicam as forças envolvidas em colisões e a importância da antecipação.
- **Ferramenta:** Utilize aplicativos de navegação que fornecem alertas de trânsito em tempo real para praticar o planejamento e a antecipação.

**Mensagem Final:** Ser um motorista profissional é ter o poder de garantir que cada viagem termine bem. Use esse poder com sabedoria, antecipação e responsabilidade. Sua maior habilidade não está em desviar do perigo, mas em nunca ter que encontrá-lo.