

ORÇAMENTOS DE CONSTRUÇÃO CIVIL

## 10.2 - CUSTOS DIRETOS TOTAIS DOS SERVIÇOS E PREÇO

### EXERCÍCIOS

BRASILEQ

João Paulo Maciel de Abreu, Eng. Civil, M.Sc.

---



---



---



---



---



---

#### EXERCÍCIO 1

Da composição unitária a seguir (extraída do Sinapi, de uma UF do Brasil), qual a soma dos custos unitários? E qual o preço?

Considere:

Quantitativo da composição = 25 m  
Encargos sociais = **115 %**  
BDI = **35 %**

---



---



---



---



---



---

#### EXERCÍCIO 1

DESCRIÇÃO DA COMPOSIÇÃO	UNIDADE	TIPO ITEM	DESCRIÇÃO ITEM	UNIDADE ITEM	COEFICIENTE	CUSTO UNITÁRIO
CHARRM (RIFLO CAPA) EM AÇO GALVANIZADO, CORTE 33, AF_11/2020	M	NSUMO	SELANTE ELASTICO MONOCOMPONENTE A BASE DE POLIURETANO (PU) PARA JUNTAS DIVERSAS	30 ML	0,0920000	30,36
		NSUMO	RIFLO EXTERNO/INTERNO DE CHAPA DE AÇO GALVANIZADA NUM 26, CORTE 33 CM	M	1,1500000	36,62
		NSUMO	BUCHA DE NYLON SEM ABA S6, COM PARAFUSO DE 4,20 X 40 MM EM AÇO ZINCADO, COM ROSCA SOBERBA, CABECA CHATA E FENDA PHILLIPS	UN	1,3300000	0,20
		COMPOSICAO	PEDREIRO COM ENCARGOS COMPLEMENTARES	H	0,1790000	28,68
		COMPOSICAO	SERVENTE COM ENCARGOS COMPLEMENTARES	H	0,0900000	20,04

---



---



---



---



---



---

**EXERCÍCIO 2**

O BDI representa apenas o lucro da construtora?



---

---

---

---

---

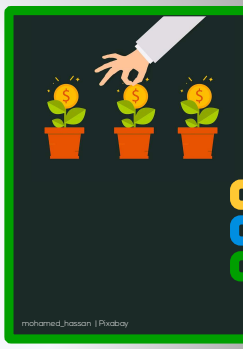
---

---

---

**EXERCÍCIO 3**

Partindo das composições unitárias, como se chega ao orçamento?



---

---

---

---

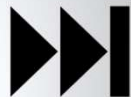
---

---

---

---

**RESPOSTAS  
DOS  
EXERCÍCIOS**



---

---

---

---

---

---

---

---